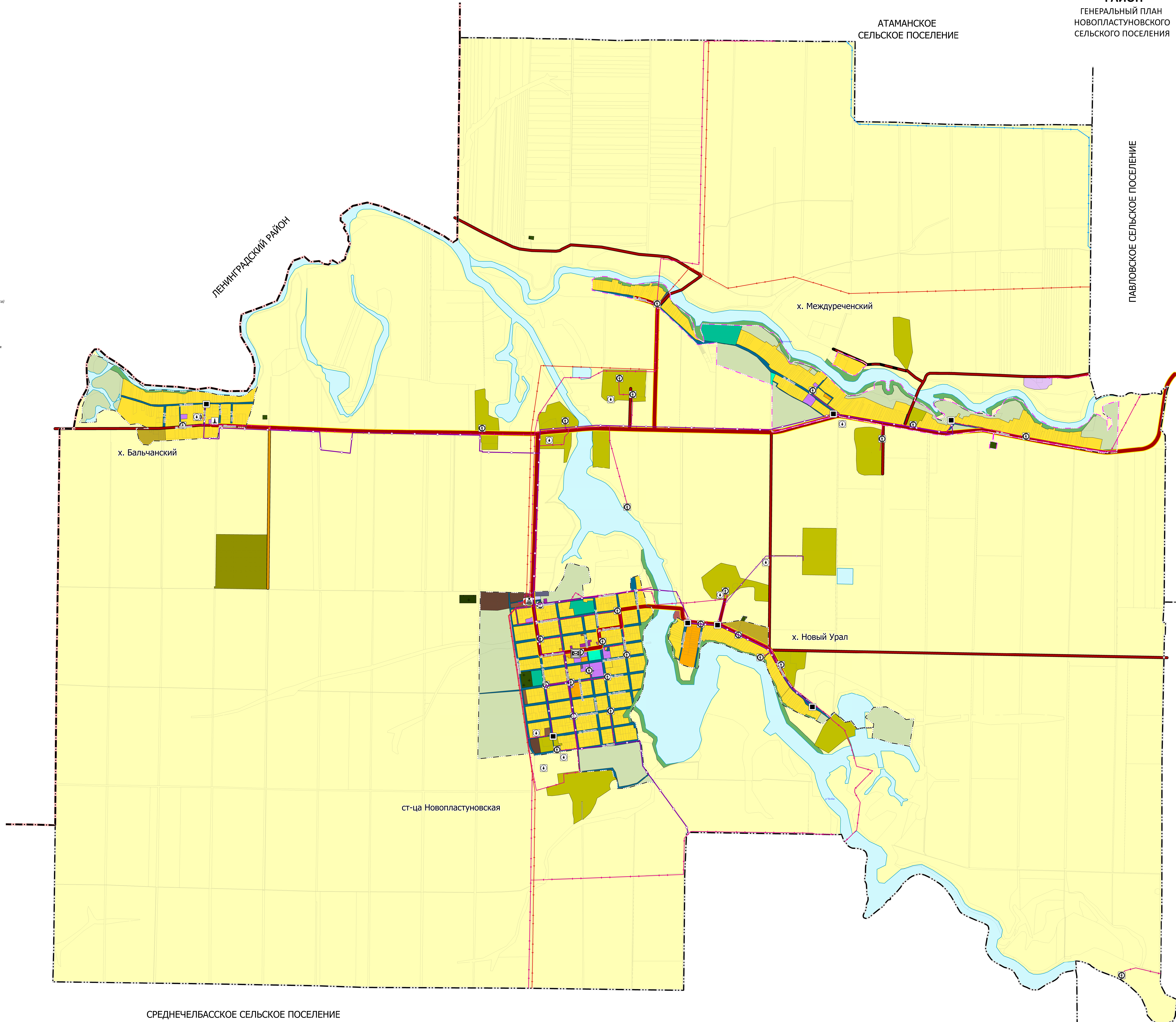


КАРТА ИНЖЕНЕРНОЙ ИНФРАСТРУКТУРЫ ПОСЕЛЕНИЯ М 1:15000



- УСЛОВНЫЕ ОБОЗНАЧЕНИЯ**
- ГРАНИЦЫ**
- Гр. м.п. — Граница муниципального района
 - Гр. с.п. — Граница сельского поселения
 - Гр. н.п. — Граница населенного пункта
- ФУНКЦИОНАЛЬНЫЕ ЗОНЫ**
- Зона застройки индивидуальными жилыми домами
 - Зона застройки многоквартирными жилыми домами (в т.ч. земельные участки многоквартирных)
 - Многофункциональная общественно-деловая зона
 - Зона специализированной общественной застройки
 - Производственная зона
 - Зона инженерной инфраструктуры
 - Зона транспортной инфраструктуры
 - Зоны сельскохозяйственного использования
 - Зоны сельскохозяйственных угодий
 - Производственная зона сельскохозяйственных предприятий
 - Зоны озелененных территорий общего пользования (лесопарки, парки, сады, скверы, бульвары, городские леса)
 - Зоны отдыха
 - Зона кладбищ
 - Зона складирования и захоронения отходов
 - Зоны озелененных территорий специального назначения
 - Зоны режимных территорий
 - Зона аэропортов
- ПОВЕРХНОСТНЫЕ ВОДНЫЕ ОБЪЕКТЫ**
- Водоток (река, ручей, канал)
- ОБЪЕКТЫ ТРАНСПОРТНОЙ ИНФРАСТРУКТУРЫ**
- Автомобильные дороги регионального или межмуниципального значения
 - Автомобильные дороги местного значения
 - Частные автомобильные дороги
- ОБЪЕКТЫ ИНЖЕНЕРНОЙ ИНФРАСТРУКТУРЫ**
- Газопровод распределительный высокого давления
 - Газопровод распределительный среднего давления
 - Линии электропередачи 110 кВ
 - Линии электропередачи 110 кВ
 - Линии электропередачи 35 кВ
 - Линии электропередачи 10 кВ
 - Электрическая подстанция 35 кВ
 - Трансформаторная подстанция (ТТ)
 - Источники тепловой энергии
 - Артезианская скважина
 - Объекты почтовой связи
 - Базовая станция
- Объекты местного значения**
- Объекты регионального значения**
- Объекты федерального значения**



Примечание:
- принята система координат МСК-33
- проект разработан в программе MapInfo

Итого		Листы		Дата	
Итого	Кол-во	Итого	Дата		
Датум	Курсов				
Год	Год				
Год	Год				

Договор 2302-57П от 06.02.2023г.
Внесение изменений в генеральный план
Новопластуновского сельского поселения
Павловского района Краснодарского края

Генеральный план

Карта инженерной инфраструктуры поселения М 1:15 000

ООО "Теокадстр" 2023 г.