



**АДМИНИСТРАЦИЯ МУНИЦИПАЛЬНОГО ОБРАЗОВАНИЯ
ПАВЛОВСКИЙ РАЙОН
ПОСТАНОВЛЕНИЕ**

от 31.01.2020

№ 115

ст-ца Павловская

О внесении изменений в постановление администрации муниципального образования Павловский район от 30 мая 2012 года № 932 «Об утверждении схемы размещения нестационарных торговых объектов на земельных участках, находящихся в государственной или муниципальной собственности на территории муниципального образования Павловский район»

На основании статьи 10 Федерального закона от 28.12.2009 № 381-ФЗ "Об основах государственного регулирования торговой деятельности в Российской Федерации" и в целях актуализации схемы размещения нестационарных торговых объектов на территории муниципального образования Павловский район, на основании протокола № 5 межведомственной комиссии по размещению производительных сил на территории муниципального образования Павловский район от 19 ноября 2019 года «О внесении изменений в схему нестационарных торговых объектов на территории муниципального образования Павловского района», **п о с т а н о в л я ю:**

1. Внести в постановление администрации муниципального образования Павловский район от 30 мая 2012 года № 932 «Об утверждении схемы размещения нестационарных торговых объектов на земельных участках, находящихся в государственной или муниципальной собственности на территории муниципального образования Павловский район» следующие изменения:

приложение № 1 к постановлению изложить в новой редакции (приложение № 1);

приложение № 2 к постановлению изложить в новой редакции (приложение № 2).

2. Настоящее постановление обнародовать путем размещения на официальном сайте администрации муниципального образования Павловский район в информационно-телекоммуникационной сети «Интернет»

(www.pavl23.ru) и на информационных стендах, расположенных на территории муниципального образования Павловский район, в специально установленных местах.

3. Контроль за выполнением настоящего постановления возложить на заместителя главы муниципального образования Павловский район Е.Ю. Дзюба.

4. Постановление вступает в силу со дня его обнародования.

Глава муниципального образования
Павловский район



Б.И. Зуев

1	станция Павловская, ул. Ленина, в районе дома № 15	палатка	да	8/-/1	торговля не- продоволь- ственной груп- пой товаров	постоянно	
2	станция Павловская, ул. Советская в районе хлебокомбината б/н	автомагазин	да	32/-/1	торговля сель- скохозяйствен- ной продукци- ей	постоянно	
3	станция Павловская, ул. Проезжая-Короткая (возле магазина «Ма- стер») б/н	автомагазин	да	18/-/1	торговля сель- скохозяйствен- ной продукци- ей	постоянно	
4	станция Павловская, ул. Ленина, (киоск в районе элеватора) б/н	палатка		8/-/-	торговля сель- скохозяйствен- ной продукци- ей		
5	станция Павловская, ул. Железнодорожная (рядом с ж.д. вокзалом) б/н			6/-/-	торговля квасом		При условии согласова- ния с откры- тым акцио- нерным об- ществом «Российские железные дороги»
6	станция Павловская, ул. Магистральная (на противоположной сто- роне от монумента «Танк») б/н	торговля квасом в кегах	да	6/-/1	торговля квасом	с апреля по октябрь	
7	станция Павловская, ул. Горького-Азовская б/н	торговля квасом в кегах	да	6/-/1	торговля квасом	с апреля по октябрь	

8	станция Павловская, ул. Ленина, 11	павильон	да	6/-/1	торговля хле- бобулочными изделиями	постоянно	
9	станция Павловская, ул. Советская, 75	палатка		21/-/-	торговля сельскохозяй- ственной про- дукции		
10	хутор Шевченко, ул. Длинная, 101а	павильон	да	23/-/1	продоволь- ственная гру- ппа товаров	постоянно	
11	станция Павловская, ул. Ленина, б/н	павильон	да	21/-/1	непродоволь- ственная груп- па товаров	постоянно	
12	станция Павловская, ул. Горького, 294	киоск	да	8/-/1	непродоволь- ственная груп- па товаров	постоянно	
13	станция Павловская, ул. Советская, 44	киоск	да	8/-/1	непродоволь- ственная груп- па товаров	постоянно	
14	станция Павловская, ул. Горького, б/н	киоск	да	8/-/1	непродоволь- ственная груп- па товаров	постоянно	
15	станция Павловская, ул. Гладкова, 21	киоск	да	8/-/1	непродоволь- ственная груп- па товаров	постоянно	
16	станция Павловская, ул. Ленина, 15	киоск	да	8/-/1	непродоволь- ственная груп- па товаров	постоянно	
17	станция Павловская, ул. Чкалова, 3	киоск	да	8/-/1	непродоволь- ственная груп- па товаров	постоянно	
18	станция Павловская, ул. Горького, б/н	павильон	да	33/-/1	продоволь- ственная груп-	постоянно	

					па товаров		
19	станция Павловская, ул. Калинина, 159	павильон	да	18/-/1	продоволь- ственная груп- па товаров	постоянно	
20	станция Павловская, ул. Ленина, б/н	павильон	да	20/-/1	непродоволь- ственная груп- па товаров	постоянно	
21	станция Павловская, ул. Юных Ленинцев, б/н	павильон	да	24/-/1	продоволь- ственная груп- па товаров	постоянно	
22	станция Павловская, ул. Калинина, 104	павильон	нет	22/-/1	непродоволь- ственная груп- па товаров	постоянно	
23	станция Павловская, ул. Проезжая, б/н	павильон	да	24/-/1	непродоволь- ственная груп- па товаров	постоянно	
24	станция Павловская, ул. Гладкова, б/н	павильон	да	20/-/1	продоволь- ственная груп- па товаров	постоянно	
25	станция Павловская, ул. Гладкова б/н	павильон	да	24/-/1	непродоволь- ственная груп- па товаров	постоянно	
26	станция Павловская, ул. Ленина, б/н	павильон	да	20/-/1	непродоволь- ственная груп- па товаров	постоянно	
27	станция Павловская, ул. Заречная, 32/2	киоск	нет	15/-/1	продоволь- ственная груп- па товаров	постоянно	
28	станция Павловская, ул. Горького, 212	павильон	нет	18/-/1	непродоволь- ственная груп- па товаров	постоянно	
29	станция Павловская, ул. Ленина, б/н	павильон	да	9/-/1	непродоволь- ственная груп-	постоянно	

					па товаров		
30	станция Павловская, ул. Гладкова, б/н	павильон	нет	9/-/1	непродоволь- ственная груп- па товаров	постоянно	
31	станция Павловская, ул. Горького, б/н	павильон	нет	16/-/1	непродоволь- ственная груп- па товаров	постоянно	
32	станция Павловская, ул. Горького, б/н (оста- новка)	павильон	да	16/-/1	продоволь- ственная груп- па товаров	постоянно	
33	станция Павловская, ул. Горького, 290а	павильон	да	22/-/1	продоволь- ственная груп- па товаров	постоянно	
34	станция Павловская, ул. Промышленная, б/н	павильон	да	50/-/1	продоволь- ственная груп- па товаров	постоянно	
35	станция Павловская, ул. Гладкова б/н	павильон	нет	25/-/1	непродоволь- ственная груп- па товаров	постоянно	
36	станция Павловская, ул. Крупской,75	павильон	нет	19/-/1	продоволь- ственная груп- па товаров	постоянно	
37	станция Павловская, ул. Ленина, 18	павильон	да	36/-/1	непродоволь- ственная груп- па товаров	постоянно	
38	станция Павловская, ул. Советская, б/н	павильон	да	45/-/1	непродоволь- ственная груп- па товаров	постоянно	
39	станция Павловская, ул. Ленина, б/н	павильон	да	32/-/1	непродоволь- ственная груп- па товаров	постоянно	
40	станция Павловская, ул. Советская, 28	павильон	да	18/-/1	продоволь- ственная груп-	постоянно	

41	станция Павловская, ул. Горького, б/н	павильон	да	35/-/1	па товаров непродоволь- ственная груп- па товаров	постоянно	
42	станция Павловская, ул. Горького б/н	павильон	да	16/-/1	непродоволь- ственная груп- па товаров	постоянно	
43	хутор Красный, ул. Советская, 319а	киоск	Да	46/-/1	продоволь- ственная груп- па товаров	постоянно	
44	поселок Северный, ул. Юбилейная	павильон	да	400/-/ 5	непродоволь- ственная груп- па товаров	постоянно	
45	поселок Северный, ул. Первомайская, 21	киоск	да	30/-/1	продоволь- ственная груп- па товаров	постоянно	
46	поселок Южный, ул. Кирова (возле мага- зина №114)	павильон	да	21/-/1	продоволь- ственная груп- па товаров	постоянно	
47	станция Старолеушков- ская, ул. Пионерская, 11а	киоск	да	15/-/1	продоволь- ственная груп- па	постоянно	
48	станция Старолеушков- ская, ул. Ленина б/н	павильон	да	35/-/1	непродоволь- ственная груп- па	постоянно	
49	станция Старолеушков- ская, ул. Украинская б/н	киоск	да	32/-/1	продоволь- ственная груп- па	постоянно	

50	станция Старолеушковская, ул. Украинская, 48	павильон	да	146/-/2	непродовольственная группа	постоянно	
51	станция Старолеушковская, ул. Кирова, 2а	киоск	да	25/-/1	продовольственная группа	постоянно	
52	станция Старолеушковская, ул. Ленина б/н	павильон	да	130/-/2	непродовольственная группа	постоянно	
53	станция Новолеушковская, ул. Жлобы, б/н	павильон	да	150/-/2	непродовольственная группа	постоянно	
54	станция Павловская, ул. Советская (перед участком № 71, справа от въезда)	палатка		30/-/-	непродовольственная группа	постоянно	
55	станция Веселая, ул. Выскребцева (у входа в кладбище) б/н			41/-/-	непродовольственная группа	постоянно	
56	станция Павловская, ул. Гладкова б/н напротив многоквартирного жилого дома №16	павильон		20/-/-	непродовольственная группа	постоянно	
57	станция Павловская, ул. Гладкова б/н напротив многоквартирного жилого дома №16	павильон		30/-/-	непродовольственная группа		
58	станция Павловская, ул. Короткая, 13 (центральный вход в ООО «Павловский торговый комплекс»)	киоск		6	торговля квасом	с апреля по октябрь	

59	станция Павловская, ул. Горького у остановки перед стадионом	киоск		6	торговля квасом	с апреля по октябрь	
60	станция Павловская, ул. Советская, в районе магазина «Пятерочка»	киоск		6	торговля квасом	с апреля по октябрь	
61	станция Павловская, ул. Советская, в районе магазина «Магнит»	киоск		6	торговля квасом	с апреля по октябрь	
62	станция Павловская, ул. Ленина, в районе элеватора	павильон		40	непродовольственная группа	постоянно	
63	станция Павловская, ул. Ленина, в районе элеватора	павильон		40		постоянно	
64	станция Павловская, ул. Ленина, центральная площадь	киоск		6	торговля квасом	с апреля по октябрь	
65	Станция Новопетровская, улица Жлобы, возле парка	Лоток, киоск, павильон		6/-/1	торговля продовольственной группой товаров	постоянно	
66	Станция Новопетровская, улица Жлобы, возле парка	Лоток, киоск, павильон		6/-/1	торговля продовольственной группой товаров	постоянно	
67	Станция Новопластунская, улица Ленина,	лоток		8/-/1	торговля продовольствен-	постоянно	

	напротив «Торгового дома»				ной группой товаров		
68	Станица Новоластуновская, улица Ленина, напротив «Торгового дома»	лоток		8/-/1	торговля продовольственной группой товаров	постоянно	
69	Станица Атаманская, улица Жлобы, напротив магазина «Пилот»	лоток		6/-/1	торговля продовольственной группой товаров	постоянно	
70	Станица Новолеушковская, между земельными участками по улице Красной, № 62 и № 58А	Торговая палатка		9/-/1	Торговля сельскохозяйственной продукцией	постоянно	
71	Станица Новолеушковская, между земельными участками по улице 417 Сивашской дивизии, 3 и по улице Жлобы, 49	Торговый павильон		12/-/1	Торговля сельскохозяйственной продукцией	постоянно	
72	Станица Новолеушковская, возле земельного участка по улице Жлобы (кладбище)	Торговый павильон		12/-/1	Торговля сельскохозяйственной продукцией	постоянно	
73	Станица Новолеушковская, по улице Глиняная, рядом с земельным участком № 22	Торговый павильон		12/-/1	Торговля сельскохозяйственной продукцией	постоянно	
74	Станица Незамаевская, улица Октябрьская, между земельными	Торговая палатка		7,5/-/1	Торговля сельскохозяйственной	постоянно	

	участками № 24Д и № 24Ж				продукцией		
75	Хутор Средний Челбас, улица Советская, напротив дома № 7	Торговый павильон		20/-/1	Торговля продовольственными товарами	постоянно	
76	Хутор Средний Челбас, южнее земельного участка по ул. Кубанской, 21	Торговый павильон		20/-/1	Торговля продовольственными товарами	постоянно	
77	Хутор Средний Челбас, улица Чкалова, напротив дома № 23	Торговый павильон		20/-/1	Торговля продовольственными товарами	постоянно	
78	Хутор Бейсужек, 160 метров западнее дома № 42	Торговый павильон		20/-/1	Торговля продовольственными товарами	постоянно	
79	Поселок Набережный, улица Гагарина, напротив дома № 41	Торговый павильон		20/-/1	Торговля продовольственными товарами	постоянно	
80	Поселок Октябрьский, улица Советская, западнее участка №2 Б	Торговый павильон		20/-/1	Торговля продовольственными товарами	постоянно	
81	Хутор Упорный, улица Ленина, 271	Торговый павильон		12/-/1	Торговля продовольственными товарами	постоянно	
82	Хутор Пушкина, улица Трудовая, возле дома №21	Автолавка			Торговля продовольственными товарами	постоянно	
83	Хутор Пушкина, улица Южная, возле здания конторы ЗАО «Рассвет», отделение №1	Автолавка			Торговля продовольственными товарами	постоянно	
84	Хутор Новый, возле	Автолавка			Торговля	постоянно	

	клуба				продовольствен ными товарами		
85	Хутор Междуреченский, улица Ленина, возле дома №354	Автолавка			Торговля продовольствен ными товарами	постоянно	

Начальник управления экономики администрации
муниципального образования Павловский район



О.С. Смоленко

Схема размещения объектов нестационарной торговли на территории станции Павловской

- Экспликация
- 1 - Нестационарный объект торговли расположенный по адресу ст.Павловская, улица Ленина, (в районе дома № 15) ориентировочной площадью 8 кв.м.;
 - 2 - Нестационарный объект торговли расположенный по адресу ст.Павловская, ул. Советская (в районе хлебокомбината), ориентировочной площадью 32 кв.м.;
 - 3 - Нестационарный объект торговли расположенный по адресу ст.Павловская, ул. Проезжая-Короткая, (возле магазина «Мастер») ориентировочной площадью 18 кв.м.;
 - 4 - Нестационарный объект торговли расположенный по адресу ст.Павловская, ул.Ленина, киоск в районе элеватора, ориентировочной площадью 8 кв.м.;
 - 5 - Нестационарный объект торговли расположенный по адресу ст.Павловская, ул.Железнодорожная, ориентировочной площадью 6 кв.м.;
 - 6 - Нестационарный объект торговли расположенный по адресу ст.Павловская, ул.Магистральная, (на противоположной стороне от монумента «Танк»), площадью 8 кв.м.;
 - 7 - Нестационарный объект торговли расположенный по адресу ст.Павловская, угол улиц Горького и Азовская, площадью 6 кв.м.;
 - 8 - Нестационарный объект торговли расположенный по адресу ст.Павловская, ул.Ленина, 11, площадью 6 кв.м.;
 - 9 - Нестационарный объект торговли расположенный по адресу ст.Павловская, ул.Советская, 75, площадью 21 кв.м.;
 - 11 - Нестационарный объект торговли расположенный по адресу ст.Павловская, ул.Ленина, б/н, площадью 21 кв.м.;
 - 12 - Нестационарный объект торговли расположенный по адресу ст.Павловская, ул.Горького, 294, площадью 8 кв.м.;
 - 13 - Нестационарный объект торговли расположенный по адресу ст.Павловская, ул.Советская, 44, площадью 8 кв.м.;
 - 14 - Нестационарный объект торговли расположенный по адресу ст.Павловская, ул.Горького, б/н, площадью 8 кв.м.;
 - 15 - Нестационарный объект торговли расположенный по адресу ст.Павловская, ул.Гладкова, 21, площадью 8 кв.м.;
 - 16 - Нестационарный объект торговли расположенный по адресу ст.Павловская, ул.Ленина, 15, площадью 8 кв.м.;
 - 17 - Нестационарный объект торговли расположенный по адресу ст.Павловская, ул.Чкалова, 3, площадью 8 кв.м.;
 - 18 - Нестационарный объект торговли расположенный по адресу ст.Павловская, ул.Горького, б/н, площадью 33 кв.м.;
 - 19 - Нестационарный объект торговли расположенный по адресу ст.Павловская, ул.Калинина, 159, площадью 18 кв.м.;
 - 20 - Нестационарный объект торговли расположенный по адресу ст.Павловская, ул.Ленина, б/н, площадью 20 кв.м.;
 - 21 - Нестационарный объект торговли расположенный по адресу ст.Павловская, ул.Юных Ленинцев, б/н, площадью 24 кв.м.;
 - 22 - Нестационарный объект торговли расположенный по адресу ст.Павловская, ул.Калинина, 104, площадью 22 кв.м.;
 - 23 - Нестационарный объект торговли расположенный по адресу ст.Павловская, ул.Проезжая, б/н, площадью 24 кв.м.;
 - 24 - Нестационарный объект торговли расположенный по адресу ст.Павловская, ул.Гладкова, б/н, площадью 20 кв.м.;
 - 25 - Нестационарный объект торговли расположенный по адресу ст.Павловская, ул.Гладкова, б/н, площадью 24 кв.м.;
 - 26 - Нестационарный объект торговли расположенный по адресу ст.Павловская, ул.Ленина, б/н, площадью 20 кв.м.;
 - 27 - Нестационарный объект торговли расположенный по адресу ст.Павловская, ул.Заречная, 32/2, площадью 15 кв.м.;
 - 28 - Нестационарный объект торговли расположенный по адресу ст.Павловская, ул.Горького, 212, площадью 18 кв.м.;
 - 29 - Нестационарный объект торговли расположенный по адресу ст.Павловская, ул.Ленина, б/н, площадью 9 кв.м.;
 - 30 - Нестационарный объект торговли расположенный по адресу ст.Павловская, ул.Гладкова, б/н, площадью 9 кв.м.;
 - 31 - Нестационарный объект торговли расположенный по адресу ст.Павловская, ул.Горького, б/н, площадью 16 кв.м.;
 - 32 - Нестационарный объект торговли расположенный по адресу ст.Павловская, ул.Горького, б/н, площадью 16 кв.м.;
 - 33 - Нестационарный объект торговли расположенный по адресу ст.Павловская, ул.Горького, 290а, площадью 22 кв.м.;
 - 34 - Нестационарный объект торговли расположенный по адресу ст.Павловская, ул.Промышленная, б/н, площадью 50 кв.м.;
 - 35 - Нестационарный объект торговли расположенный по адресу ст.Павловская, ул.Гладкова, б/н, площадью 25 кв.м.;
 - 36 - Нестационарный объект торговли расположенный по адресу ст.Павловская, ул.Крупской, 75, площадью 19 кв.м.;
 - 37 - Нестационарный объект торговли расположенный по адресу ст.Павловская, ул.Ленина, 18, площадью 36 кв.м.;
 - 38 - Нестационарный объект торговли расположенный по адресу ст.Павловская, ул.Советская, б/н, площадью 45 кв.м.;
 - 39 - Нестационарный объект торговли расположенный по адресу ст.Павловская, ул.Ленина, б/н, площадью 32 кв.м.;
 - 40 - Нестационарный объект торговли расположенный по адресу ст.Павловская, ул.Советская, 28, площадью 18 кв.м.;
 - 41 - Нестационарный объект торговли расположенный по адресу ст.Павловская, ул.Горького, б/н, площадью 35 кв.м.;
 - 42 - Нестационарный объект торговли расположенный по адресу ст.Павловская, ул.Горького, площадью 16 кв.м.;
 - 54 - Нестационарный объект торговли расположенный по адресу ст.Павловская, ул.Советская (перед участком №71, справа от въезда) площадью 30 кв.м.;
 - 56 - Нестационарный объект торговли расположенный по адресу ст.Павловская, ул.Гладкова, напротив многоквартирного жилого дома №16 площадью 20 кв.м.;
 - 57 - Нестационарный объект торговли расположенный по адресу ст.Павловская, ул.Гладкова, б/н, напротив многоквартирного жилого дома №16 площадью 30 кв.м.;
 - 58 - Нестационарный объект торговли расположенный по адресу ст.Павловская, ул.Короткая, 13, (центральный вход в ООО «Павловский торговый комплекс») площадью 6 кв.м.;
 - 59 - Нестационарный объект торговли расположенный по адресу ст.Павловская, ул.Горького, у остановки перед стадионом, площадью 6 кв.м.;
 - 60 - Нестационарный объект торговли расположенный по адресу ст.Павловская, ул.Советская, в районе магазина «Пятерочка», площадью 6 кв.м.;
 - 61 - Нестационарный объект торговли расположенный по адресу ст.Павловская, ул. Советская, в районе магазина «Магнит», площадью 6 кв.м.;
 - 62 - Нестационарный объект торговли расположенный по адресу ст.Павловская, ул.Ленина, в районе элеватора, площадью 40 кв.м.;
 - 63 - Нестационарный объект торговли расположенный по адресу ст.Павловская, ул. Ленинна, в районе элеватора, площадью 40 кв.м.;
 - 64 - Нестационарный объект торговли расположенный по адресу ст.Павловская, ул.Ленина, центральная площадь, площадью 6 кв.м.



Начальник управления
архитектуры и градостроительства
администрации муниципального образования
Павловский район



Т.А.Черемискина

Схема размещения объектов нестационарной торговли
на территории хутора Шевченко



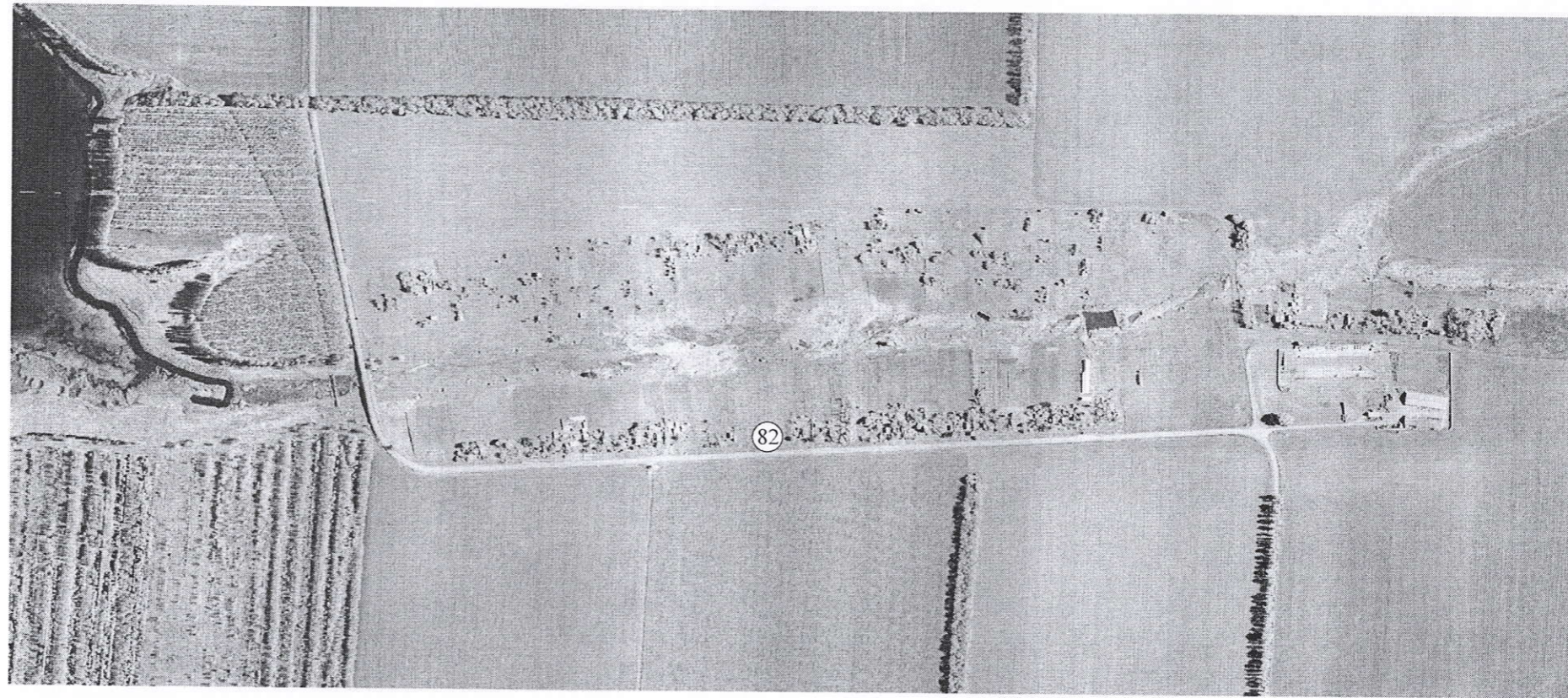
Экспликация
10 - Нестационарный объект торговли расположенный по адресу Хутор Шевченко, улица Длинная, 101А , площадью 23 кв.м.

Начальник управления
архитектуры и градостроительства
администрации муниципального образования
Павловский район



Т.А.Черемискина

Схема размещения объектов нестационарной торговли
на территории хутора Пушкина



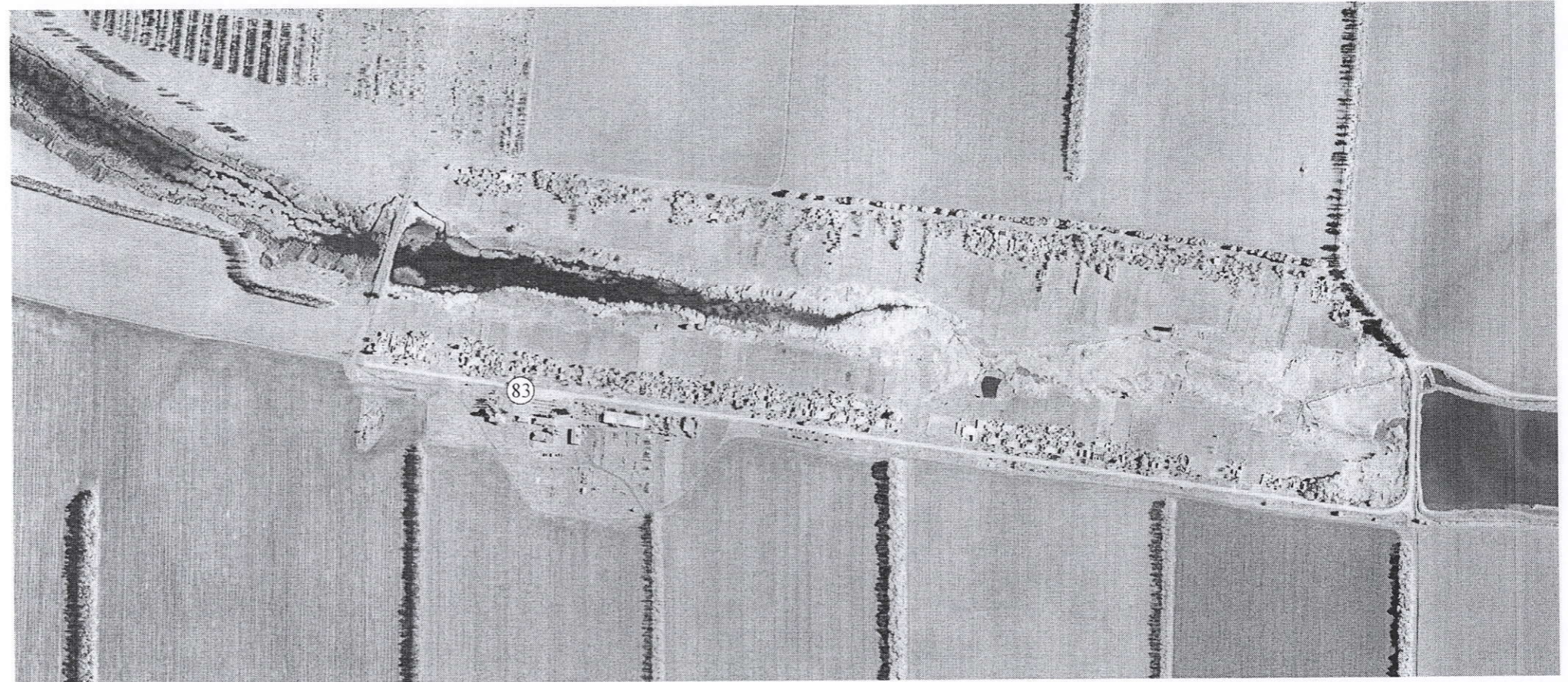
Экспликация
82 Нестационарный объект торговли расположенный по адресу: х. Пушкина, улица Трудовая,
возле дома №21, площадью 6 кв.м.

Начальник управления
архитектуры и градостроительства
администрации муниципального образования
Павловский район



Т.А.Черемискина

Схема размещения объектов нестационарной торговли
на территории хутора Пушкина



Экспликация

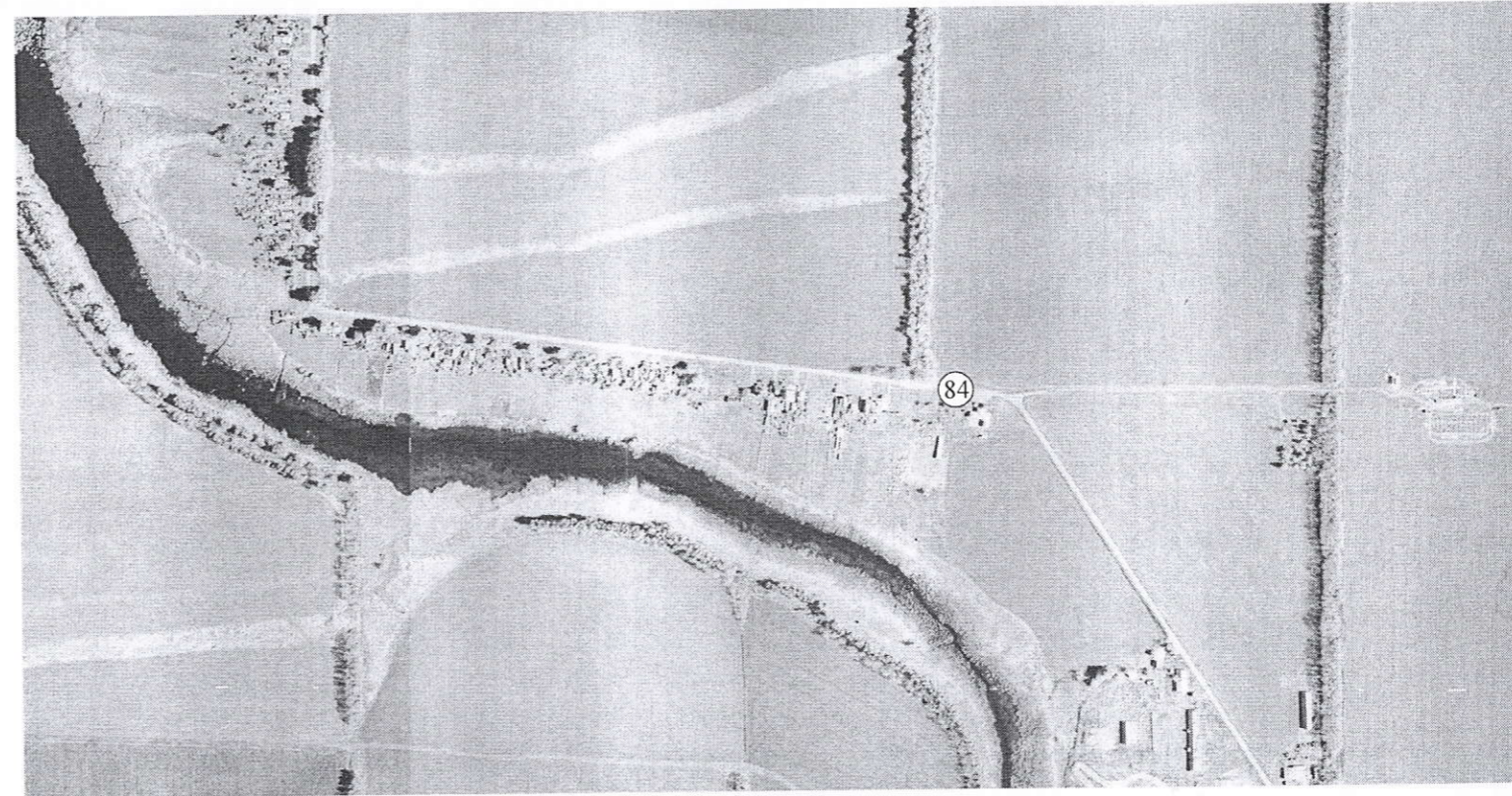
- 83) Нестационарный объект торговли расположенный по адресу: х. Пушкина, улица Южная, возле здания конторы ЗАО «Рассвет», отделение №1, площадью 6 кв.м.

Начальник управления
архитектуры и градостроительства
администрации муниципального образования
Павловский район



Т.А.Черемискина

Схема размещения объектов нестационарной торговли
на территории хутора Нового



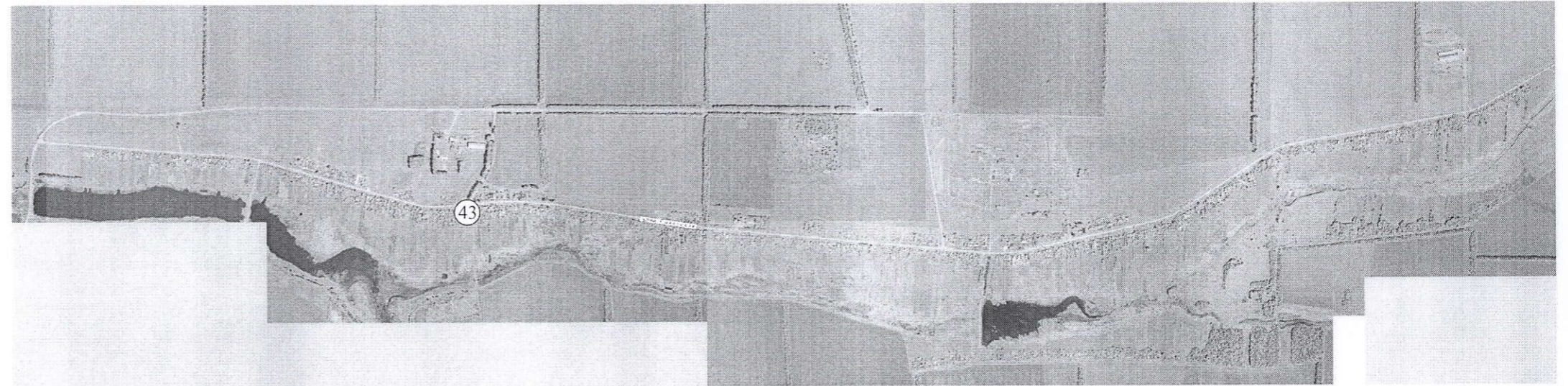
Экспликация
84) Нестационарный объект торговли расположенный по адресу: х. Новый,
возле клуба, площадью 6 кв.м.

Начальник управления
архитектуры и градостроительства
администрации муниципального образования
Павловский район



Т.А.Черемискина

Схема размещения объектов нестационарной торговли
на территории хутора Красного



43 Экспликация
Нестационарный объект торговли расположенный по адресу: хутор Красный, улица Советская, 319 а. площадью 46 кв.м.

Начальник управления
архитектуры и градостроительства
администрации муниципального образования
Павловский район



Т.А.Черемискина

Схема размещения объектов нестационарной торговли
на территории поселка Северного



Экспликация

- ④④ Нестационарный объект торговли расположенный по адресу: поселок Северный, улица Юбилейная, площадью 400 кв.м.
- ④⑤ Нестационарный объект торговли расположенный по адресу: поселок Северный, улица Первомайская, 21, площадью 30 кв.м.

Начальник управления
архитектуры и градостроительства
администрации муниципального образования
Павловский район



Т.А.Черемискина

Схема размещения объектов нестационарной торговли
на территории станции Старолеушковской



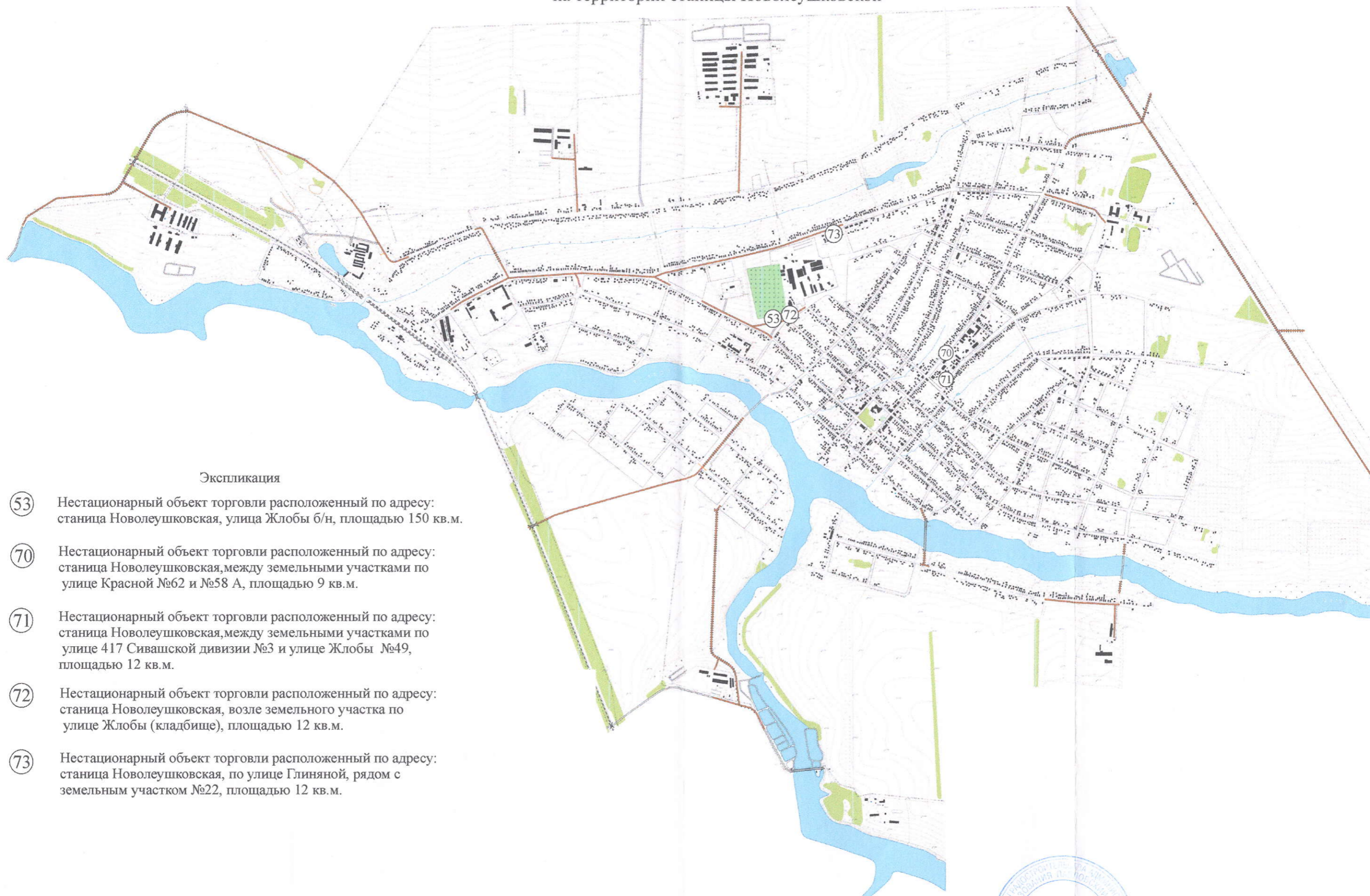
- 47 Нестационарный объект торговли расположенный по адресу:
станция Старолеушковская, улица Пионерская, 11 А, площадью 15 кв.м.
- 48 Нестационарный объект торговли расположенный по адресу:
станция Старолеушковская, улица Ленина, площадью 35 кв.м.
- 49 Нестационарный объект торговли расположенный по адресу:
станция Старолеушковская, улица Украинская, площадью 32 кв.м.
- 50 Нестационарный объект торговли расположенный по адресу:
станция Старолеушковская, улица Украинская, 48, площадью 146 кв.м.
- 51 Нестационарный объект торговли расположенный по адресу:
станция Старолеушковская, улица Кирова, 2А , площадью 25 кв.м.
- 52 Нестационарный объект торговли расположенный по адресу:
станция Старолеушковская, улица Ленина, площадью 130 кв.м.

Начальник управления
архитектуры и градостроительства
администрации муниципального образования
Павловский район



Т.А. Черемискина

Схема размещения объектов нестационарной торговли
на территории станции Новолеушковской



Экспликация

- ⑤3 Нестационарный объект торговли расположенный по адресу:
станция Новолеушковская, улица Жлобы б/н, площадью 150 кв.м.
- ⑦0 Нестационарный объект торговли расположенный по адресу:
станция Новолеушковская, между земельными участками по
улице Красной №62 и №58 А, площадью 9 кв.м.
- ⑦1 Нестационарный объект торговли расположенный по адресу:
станция Новолеушковская, между земельными участками по
улице 417 Сивашской дивизии №3 и улице Жлобы №49,
площадью 12 кв.м.
- ⑦2 Нестационарный объект торговли расположенный по адресу:
станция Новолеушковская, возле земельного участка по
улице Жлобы (кладбище), площадью 12 кв.м.
- ⑦3 Нестационарный объект торговли расположенный по адресу:
станция Новолеушковская, по улице Глиняной, рядом с
земельным участком №22, площадью 12 кв.м.

Начальник управления
архитектуры и градостроительства
администрации муниципального образования
Павловский район



Т.А.Черемискина

Схема размещения объектов нестационарной торговли
на территории станции Веселой



Экспликация

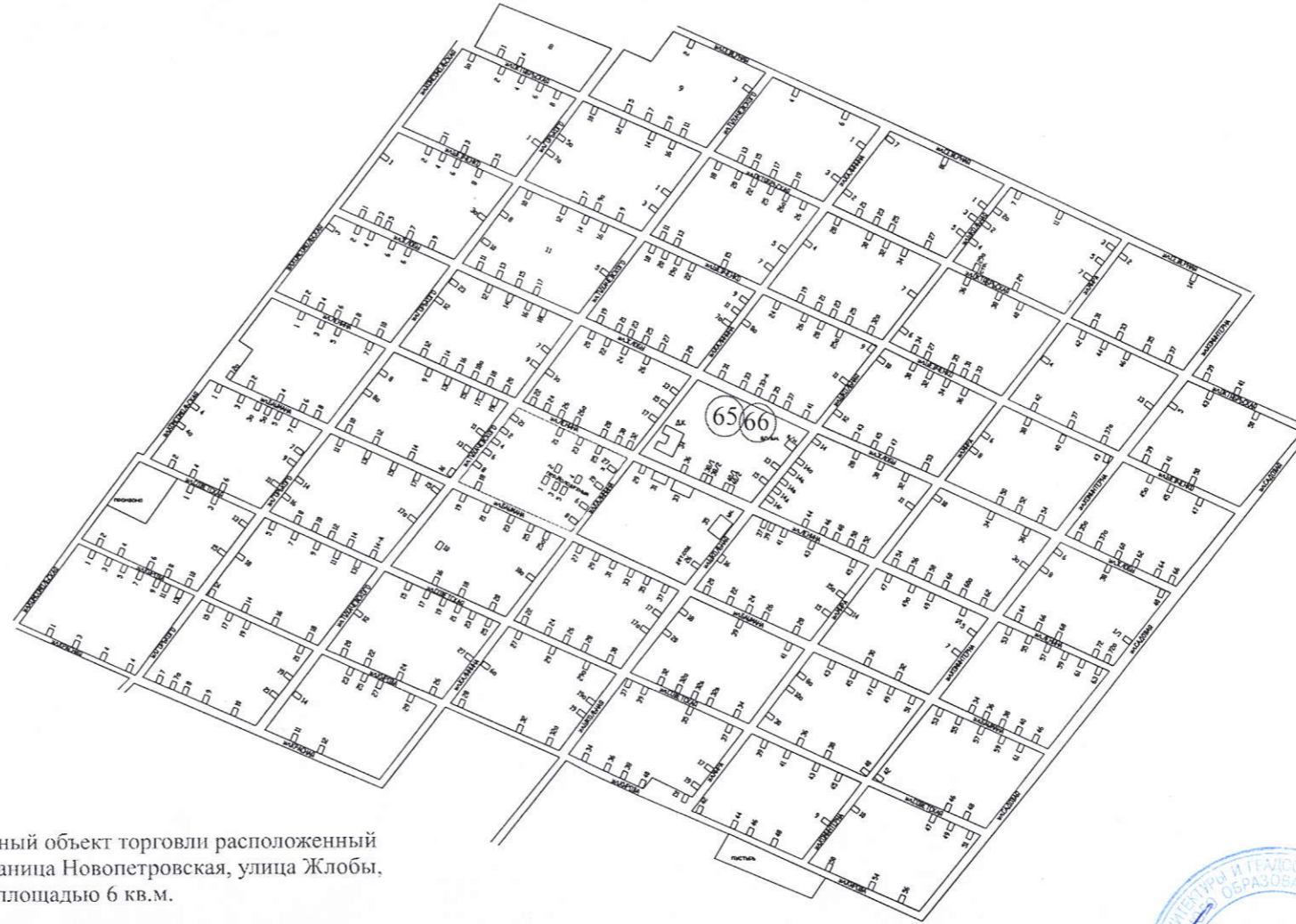
- 55) Нестационарный объект торговли расположенный по адресу:
станция Веселая, улица Выскребцева (у входа в кладбище),
площадью 41 кв.м.

Начальник управления
архитектуры и градостроительства
администрации муниципального образования
Павловский район



Т.А.Черемискина

Схема размещения объектов нестационарной торговли
на территории станции Новопетровской



- 65 Нестационарный объект торговли расположенный по адресу: станция Новопетровская, улица Жлобы, возле парка, площадью 6 кв.м.
- 66 Нестационарный объект торговли расположенный по адресу: станция Новопетровская, улица Жлобы, возле парка, площадью 6 кв.м.

Начальник управления
архитектуры и градостроительства
администрации муниципального образования
Павловский район



Т.А. Черемискина

Схема размещения объектов нестационарной торговли
на территории станции Новопластуновской



Экспликация

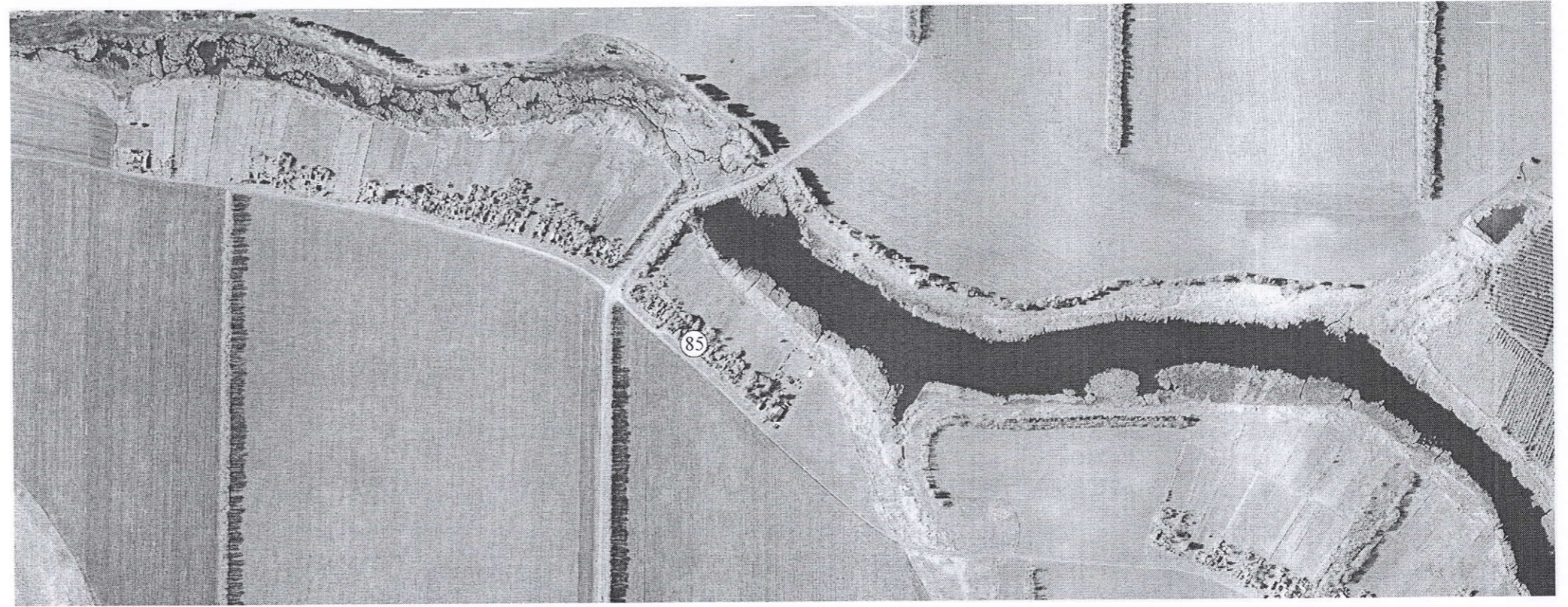
- ⑥7 Нестационарный объект торговли расположенный по адресу:
станция Новопластуновская, улица Ленина, напротив «Торгового дома», площадью 8 кв.м.
- ⑥8 Нестационарный объект торговли расположенный по адресу:
станция Новопластуновская, улица Ленина, напротив «Торгового дома», площадью 8 кв.м.

Начальник управления
архитектуры и градостроительства
администрации муниципального образования
Павловский район



Т.А.Черемискина

Схема размещения объектов нестационарной торговли
на территории хутора Междуреченского



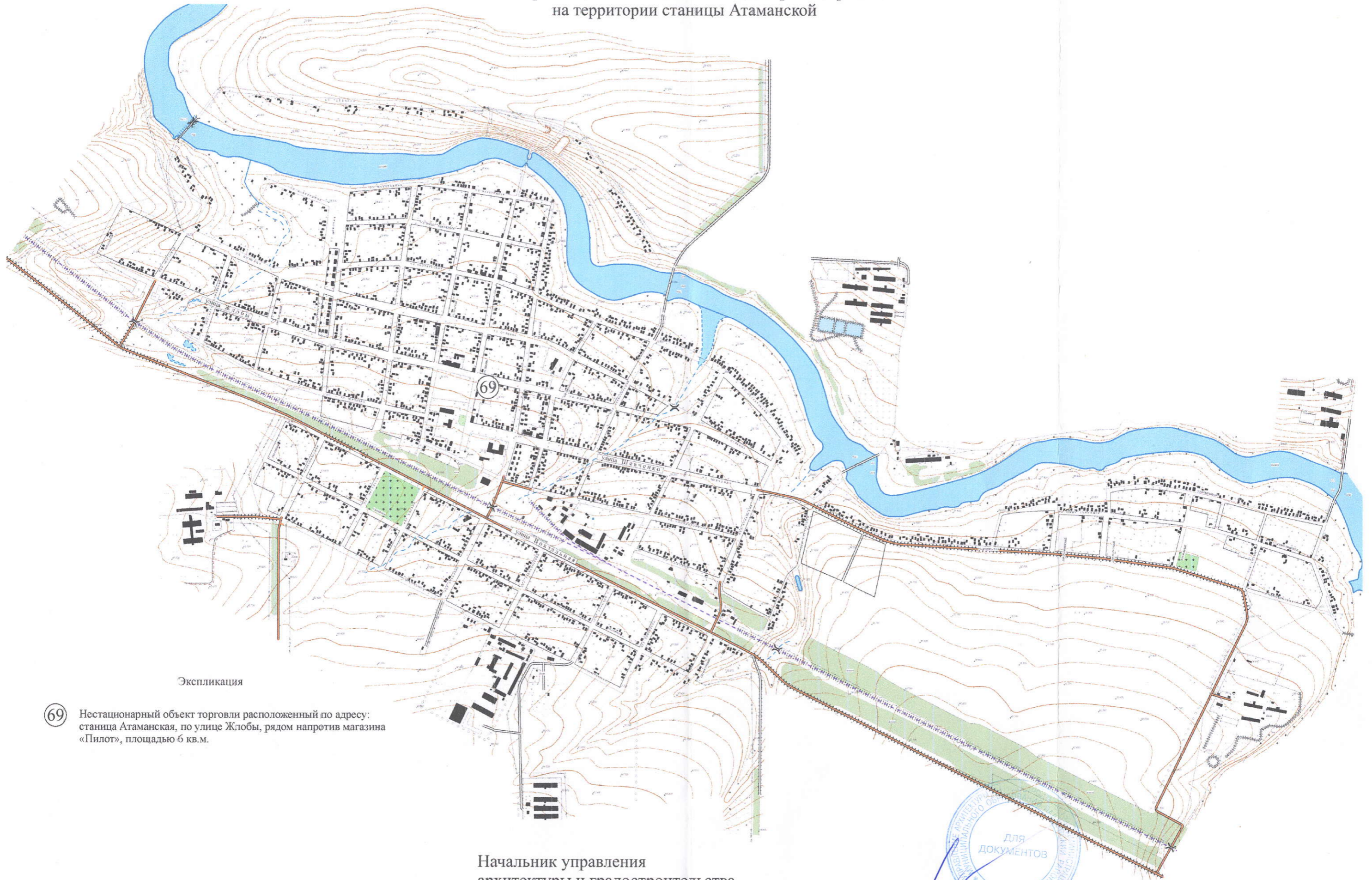
Экспликация
85) Нестационарный объект торговли расположенный по адресу: х. Междуреченский, улица Ленина, возле дома №354, площадью 12 кв.м.

Начальник управления
архитектуры и градостроительства
администрации муниципального образования
Павловский район



Т.А.Черемискина

Схема размещения объектов нестационарной торговли
на территории станицы Атаманской



Экспликация

- 69 Нестационарный объект торговли расположенный по адресу: станица Атаманская, по улице Жлобы, рядом напротив магазина «Пилот», площадью 6 кв.м.

Начальник управления
архитектуры и градостроительства
администрации муниципального образования
Павловский район



Т.А.Черемискина

Схема размещения объектов нестационарной торговли
на территории станицы Незамаевской



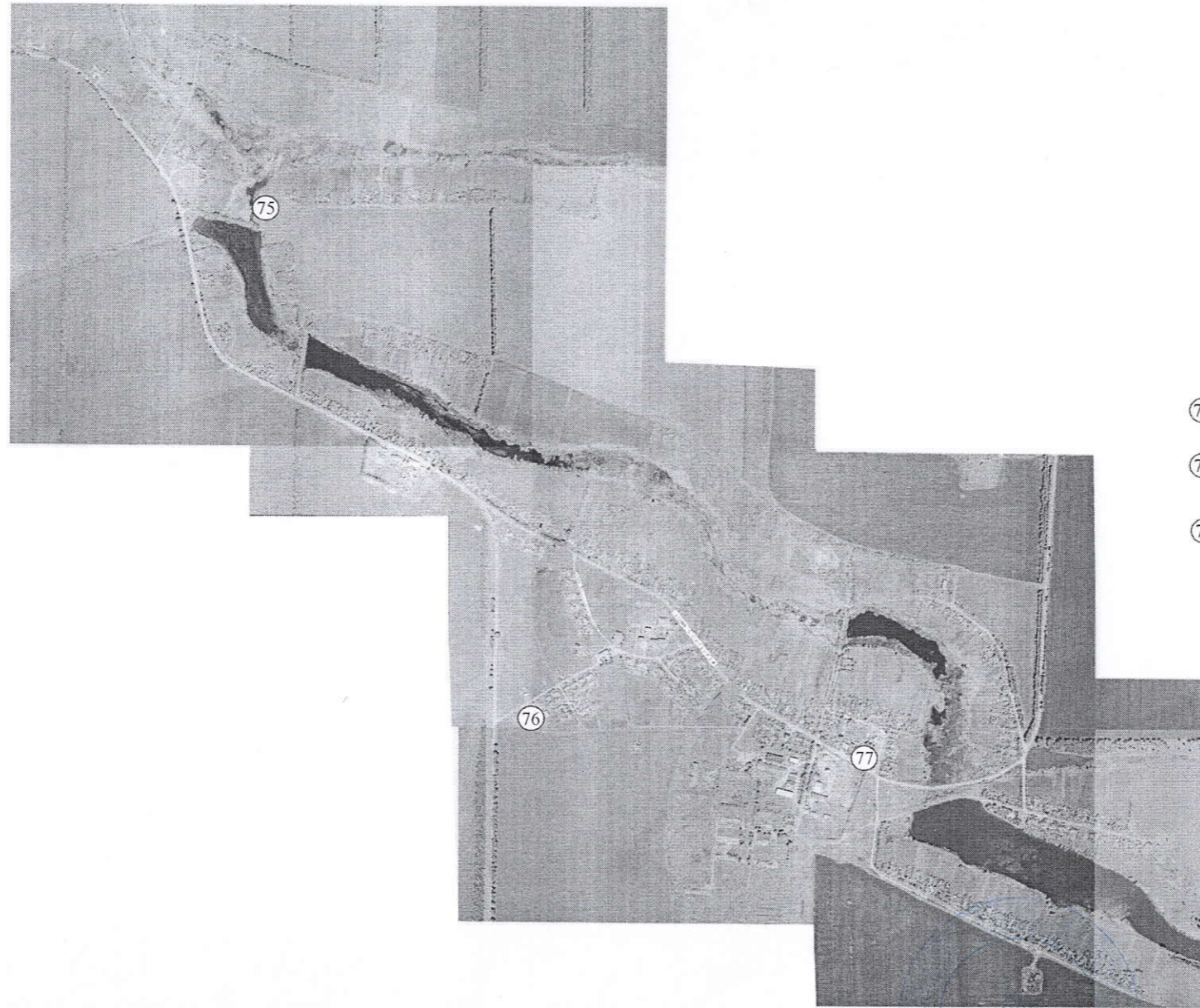
Экспликация
74 Нестационарный объект торговли расположенный по адресу: ст. Незамаевская, ул. Октябрьская,
между земельными участками № 24 Д и № 24 Ж, площадью 7,5 кв.м.

Начальник управления
архитектуры и градостроительства
администрации муниципального образования
Павловский район



Т.А.Черемискина

Схема размещения объектов нестационарной торговли
на территории хутора Средний Челбас



Экспликация

- 75) Нестационарный объект торговли расположенный по адресу:
хутор Средний Челбас, улица Советская, напротив дома №7, площадью 20 кв.м.
- 76) Нестационарный объект торговли расположенный по адресу:
хутор Средний Челбас, южнее земельного участка по улице Кубанской, 21,
площадью 20 кв.м.
- 77) Нестационарный объект торговли расположенный по адресу:
хутор Средний Челбас, улица Чкалова, напротив дома №23,
площадью 20 кв.м.

Начальник управления
архитектуры и градостроительства
администрации муниципального образования
Павловский район



Т.А.Черемискина

Схема размещения объектов нестационарной торговли
на территории хутора Бейсужек



Экспликация

78 Нестационарный объект торговли расположенный по адресу:
хутор Бейсужек, 160 метров западнее дома №42, площадью 20 кв.м.

Начальник управления
архитектуры и градостроительства
администрации муниципального образования
Павловский район



Т.А.Черемискина

Схема размещения объектов нестационарной торговли
на территории поселка Набережного



Экспликация

- 79 Нестационарный объект торговли расположенный по адресу:
поселок Набережный, улица Гагарина, напротив дома №41,
площадью 150 кв.м.

Начальник управления
архитектуры и градостроительства
администрации муниципального образования
Павловский район



Т.А.Черемискина

Схема размещения объектов нестационарной торговли
на территории поселка Октябрьского



Экспликация

80 Нестационарный объект торговли расположенный по адресу:
поселок Октябрьский, улица Советская, западное участка №2 Б,
площадью 20 кв.м.

Начальник управления
архитектуры и градостроительства
администрации муниципального образования
Павловский район



Т.А.Черемискина

Схема размещения объектов нестационарной торговли
на территории поселка Южного



Экспликация

- ④6 Нестационарный объект торговли расположенный по адресу: поселок Южный, улица Кирова (возле магазина №114), площадью 21 кв.

Начальник управления
архитектуры и градостроительства
администрации муниципального образования
Павловский район



Т.А.Черемискина

Схема размещения объектов нестационарной торговли
на территории хутора Упорного



Экспликация

- 81 Нестационарный объект торговли расположенный по адресу:
хутор Упорный, улица Ленина, 271, площадью 24 кв.м.

Начальник управления
архитектуры и градостроительства
администрации муниципального образования
Павловский район



Т.А. Черемискина