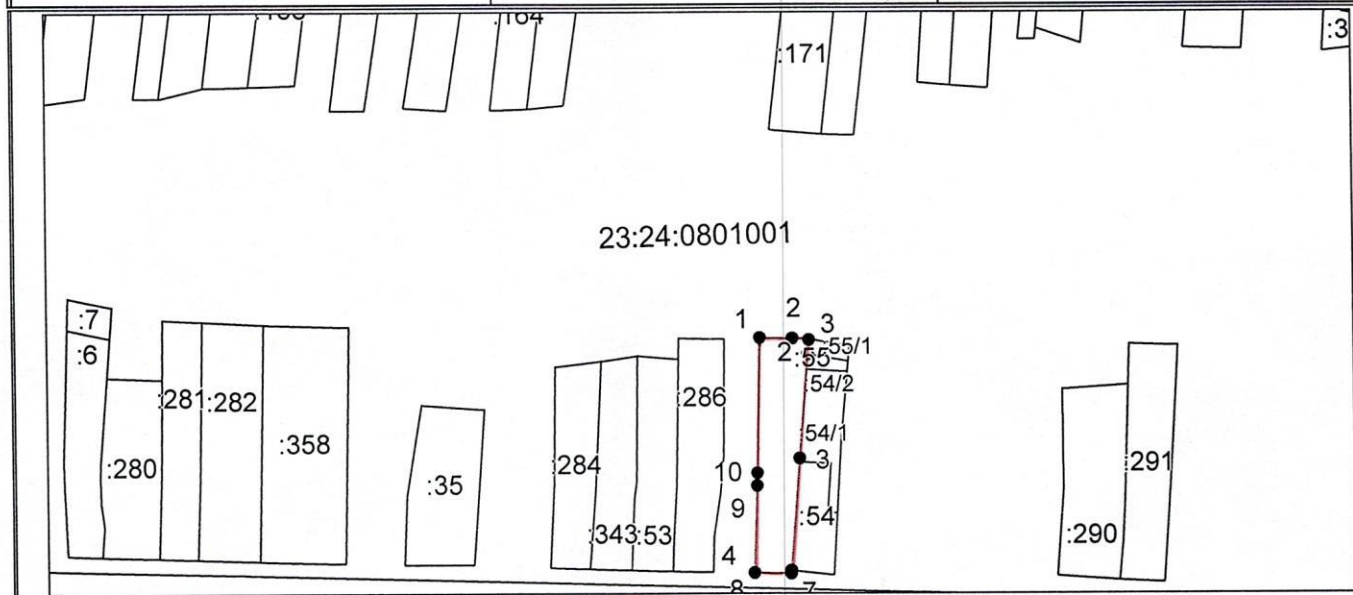


УТВЕРЖДЕНА
 постановлением администрации
 муниципального образования
 Павловский район
 от _____ № _____

Схема расположения земельного участка или земельных участков на кадастровом плане территории

Условный номер земельного участка —			
Площадь земельного участка 2855 м ²			
Обозначение характерных точек границ	Координаты, м		
	X	Y	
1	2	3	
1	583942,73	2191416,68	
2	583942,52	2191434,27	
3	583941,60	2191443,03	
2	583934,00	2191442,39	
3	583878,67	2191437,74	
4	583819,14	2191432,75	
7	583817,75	2191432,65	
8	583818,06	2191412,84	
9	583864,20	2191414,69	
10	583870,91	2191414,79	
1	583942,73	2191416,68	



Система координат: МСК-23, зона 2
 Масштаб 1:4000

Условные обозначения:

- — граница образуемого земельного участка,
- — граница учтенного земельного участка,
- - - — граница кадастрового квартала,
- — характерная точка границы земельного участка,

23:24:0801001 — кадастровый номер квартала,
 23:24:0801001:3У1 — условный номер земельного участка.