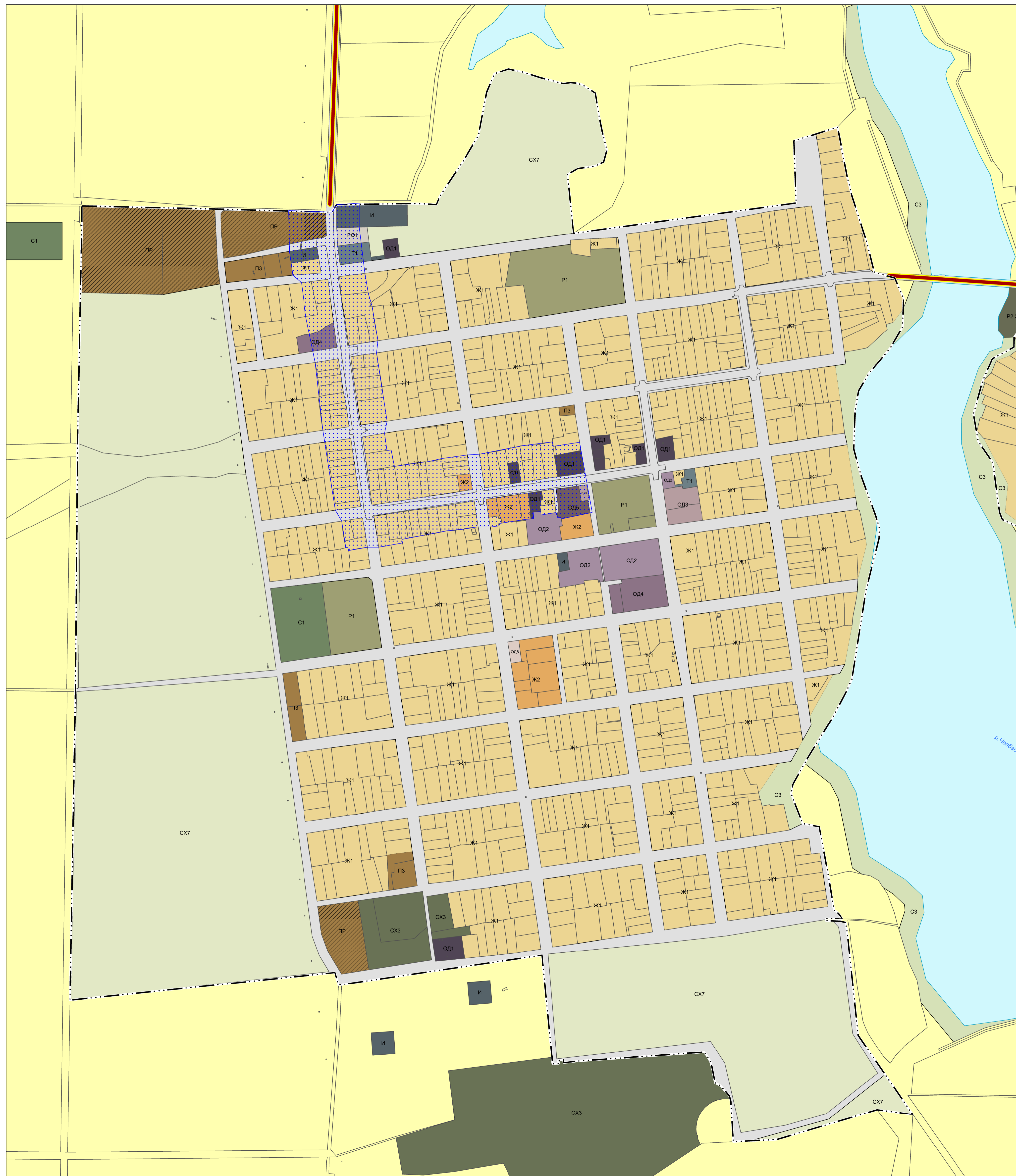


ФРАГМЕНТ КАРТЫ ГРАДОСТРОИТЕЛЬНОГО ЗОНИРОВАНИЯ М 1:5 000

МУНИЦИПАЛЬНОЕ ОБРАЗОВАНИЕ
ПАВЛОВСКИЙ РАЙОН
ПРАВИЛА ЗЕМЛЕПОЛЬЗОВАНИЯ И
ЗАСТРОЙКИ НОВОПЛАСТУНОВСКОГО
СЕЛЬСКОГО ПОСЕЛЕНИЯ



УСЛОВНЫЕ ОБОЗНАЧЕНИЯ

АДМИНИСТРАТИВНО-ТЕРРИТОРИАЛЬНЫЕ ГРАНИЦЫ

| | | | | | |
|--|------|--|---------|---|-------------------------------|
| | сущ. | | планир. | — | Граница муниципального района |
| | сущ. | | планир. | — | Граница сельского поселения |
| | сущ. | | планир. | — | Граница населенного пункта |

ОБЪЕКТЫ ТРАНСПОРТНОЙ ИНФРАСТРУКТУРЫ

| | | | | | | | |
|--|------|--|---------|----------|--------------|---|---|
| | сущ. | | планир. | к. разм. | к. реконстр. | — | Автомобильные дороги регионального или межмуниципального значения |
| | сущ. | | планир. | к. разм. | к. реконстр. | — | Автомобильные дороги местного значения |
| | сущ. | | планир. | к. разм. | к. реконстр. | — | Частные автомобильные дороги |

ТЕРРИТОРИИ, ДЛЯ КОТОРЫХ ГРАДОСТРОИТЕЛЬНЫЕ РЕГЛАМЕНТЫ НЕ УСТАНОВЛИВАЮТСЯ

| | | |
|--|---|--|
| | — | Земли сельскохозяйственного назначения |
| | — | Земли, покрытые поверхностными водами |
| | — | Улично-дорожная сеть |

ТЕРРИТОРИАЛЬНЫЕ ЗОНЫ

Жилые зоны

| | | | |
|--|----|---|--|
| | Ж1 | — | Зона застройки индивидуальными жилыми домами |
| | Ж2 | — | Зона застройки малоэтажными жилыми домами |

Общественно-деловые зоны

| | | | |
|--|-----|---|--|
| | ОД1 | — | Многофункциональная общественно-деловая зона |
| | ОД2 | — | Зона застройки объектами образования и научной деятельности |
| | ОД3 | — | Зона застройки объектами здравоохранения |
| | ОД4 | — | Зона застройки объектами капитального строительства физической культуры и спорта |
| | ОД5 | — | Зона застройки объектами культуры и искусства |
| | ОД8 | — | Зона религиозного использования |

Производственные зоны

| | | | |
|--|----|---|---|
| | ПЗ | — | Зона размещения производственных объектов IV-V класса опасности |
|--|----|---|---|

Зоны инженерной инфраструктуры

| | | | |
|--|---|---|--------------------------------|
| | И | — | Зона инженерной инфраструктуры |
|--|---|---|--------------------------------|

Зоны транспортной инфраструктуры

| | | | |
|--|----|---|----------------------------------|
| | Т1 | — | Зона транспортной инфраструктуры |
|--|----|---|----------------------------------|

Зоны сельскохозяйственного использования

| | | | |
|--|-----|---|--|
| | СХ3 | — | Зона размещения объектов сельскохозяйственного производства I-V класса опасности |
| | СХ7 | — | Зона сельскохозяйственных угодий в составе населённых пунктов |

Рекреационные зоны

| | | | |
|--|------|---|--|
| | Р1 | — | Зона зелёных насаждений общего пользования (парки, скверы, бульвары, сады) |
| | Р2.2 | — | Зона отдыха |

Зоны специального назначения

| | | | |
|--|----|---|---|
| | С1 | — | Зона размещения кладбищ |
| | С2 | — | Зона размещения объектов обращения с отходами |
| | С3 | — | Зеленые насаждения специального назначения |

Зоны военных и режимных объектов

| | | | |
|--|-----|---|--------------------------|
| | Р01 | — | Зона режимных территорий |
|--|-----|---|--------------------------|

Иные зоны

| | | | |
|--|----|---|--|
| | ПР | — | Зона развития промышленных и агропромышленных объектов и производств, с возможностью сельскохозяйственного использования земельных участков для выращивания зерновых и сельскохозяйственных культур, сенокошения и выпаса сельскохозяйственных животных, с ограничением срока аренды таких земельных участков до 3-х лет |
|--|----|---|--|

ИНЫЕ ТЕРРИТОРИИ

| | | |
|--|---|--|
| | — | Территории, в границах которых предусматриваются требования к архитектурно-градостроительному облику объектов капитального строительства |
|--|---|--|

| | | | | | |
|---|-----------|------|---------|-------|--------------|
| Договор от 06.02.2023 №2302-58П | | | | | |
| Правила землепользования и застройки Новопластуновского сельского поселения Павловского района | | | | | |
| Изм. | Кол. | Лист | И. Док. | Подп. | Дата |
| Директор | Куликов | | | | |
| ГАП | Будяков | | | | |
| ГИП | Гаврилова | | | | |
| Правила землепользования и застройки | | | | | марка пз3 |
| Фрагмент карты градостроительного зонирования М 1:5 000 | | | | | лист 1 |
| | | | | | листов 1 |
| ООО "Геокадастр" 2023 г. | | | | | |