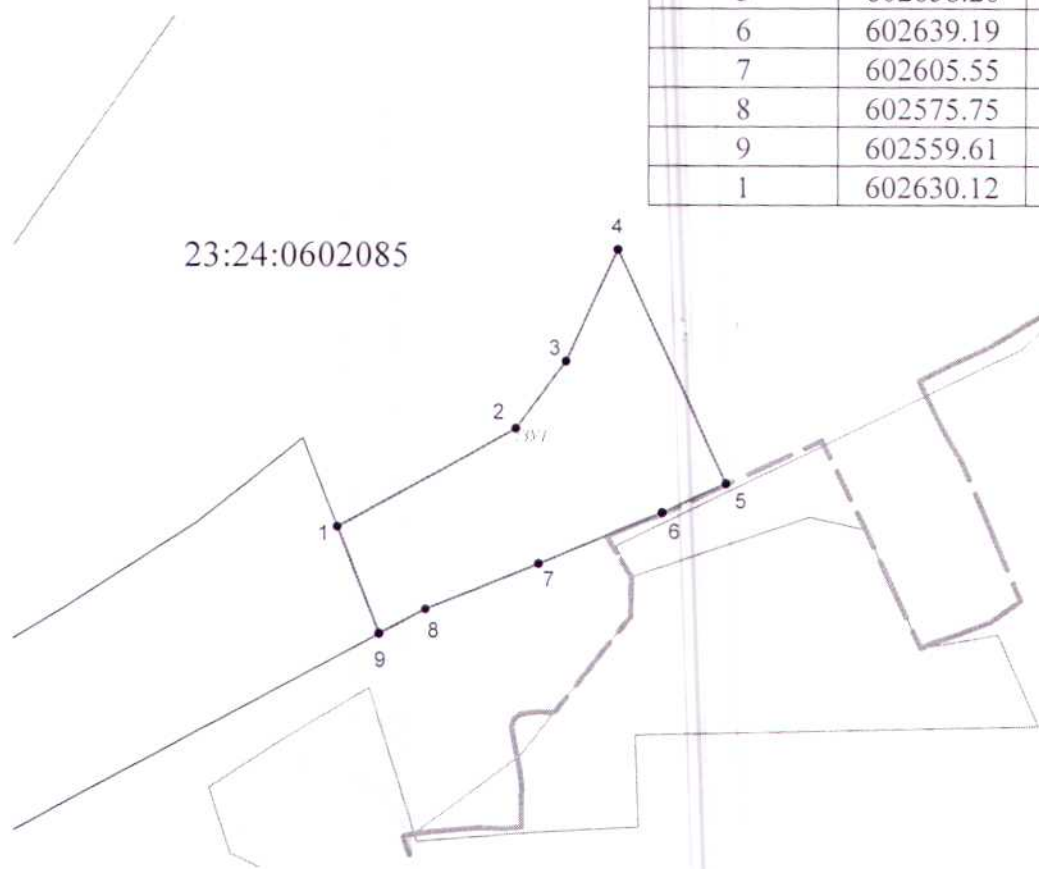


УТВЕРЖДЕНА:
Постановлением администрации
муниципального образования
Павловский район
от _____ 2018 г. № _____

Схема расположения земельного участка или земельных участков
на кадастровом плане территории

Площадь земельного участка: 25000 м²

Обозначение характерных точек	Земельный участок	
	Координаты	
	X	Y
1	602630.12	2247994.91
2	602694.48	2248113.68
3	602738.36	2248147.02
4	602811.87	2248181.71
5	602658.20	2248253.52
6	602639.19	2248211.29
7	602605.55	2248128.99
8	602575.75	2248053.47
9	602559.61	2248022.65
1	602630.12	2247994.91



23:24:0602085

Масштаб 1:5000

Система координат: МСК 23

Условные обозначения:



- граница кадастрового квартала



- граница земельного участка



- характерная точка границы земельного участка