

«ЖЕМЧУЖИНЫ КРАСНОАРМЕЙСКОГО РАЙОНА»»

Работа Учащейся 9 А класса
Титаревой Екатерины
Руководитель -учитель географии и
кубановедения Шахлович А.Н.

ИСТОРИЧЕСКАЯ СПРАВКА

- 1794 год- основан Полтавский курень(будущая станица)
- 31 декабря 1934 года образован Красноармейский район, границы его менялись
- С 30 декабря 1966 года - постоянные границы района

ГЕОГРАФИЧЕСКОЕ ПОЛОЖЕНИЕ

- В западной части Краснодарского края
- Площадь 1 899 км.кв
- С юга и запада окаймляются водами рек Кубани и Протокой
- в районе 43 населенных пункта, в т.ч. 6 крупных станиц
- Численность населения Красноармейского района 103, 8 тыс. человек

КРАСНЫЙ ЛЕС.



ЧЕРНЫЙ ЛЕС



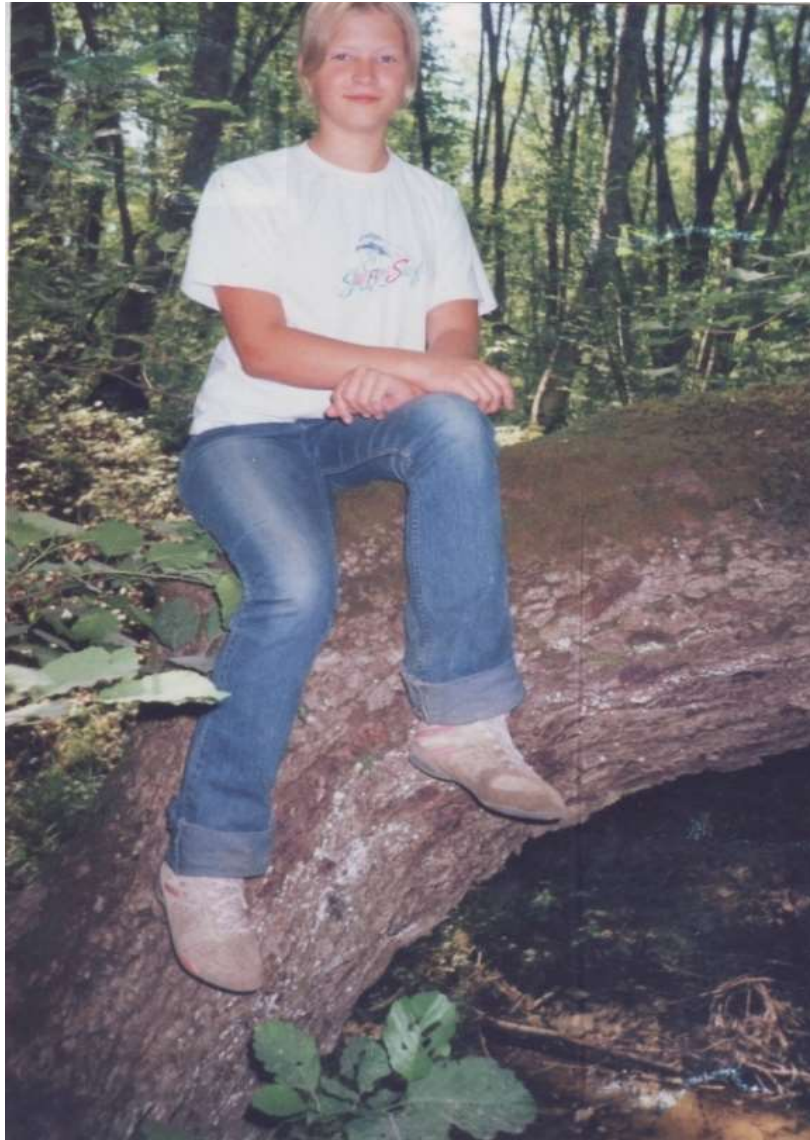


НА СВИДАНИЕ К ЛОТОСУ



БЕРЕГ ПРОТОКИ





ОЗЕРО «СОЛЕНАЯ ПОДКОВА»

- Своеобразное лечебное место района
- 6. 8494 га площадь озера
- Со дна добывалась лечебная грязь и ил для лечения
- Сейчас озеро подтоплено, изменилась соленость воды и грязи потеряли свое лечебное значение

АРХЕОЛОГИЧЕСКИЕ НАХОДКИ

- Меотские и скифские курганы
(ст.Ивановская, Старонижестеблиевская,
пос.Элитный)

Золотоордынский город Шакрак (13-14 век)
Крупный торговый центр на пути из Тамани в
Азов

Все находки хранятся в Эрмитаже

ТУРИСТИЧЕСКИЙ МАРШРУТ ПО КРАСНОАРМЕЙСКОМУ РАЙОНУ

