

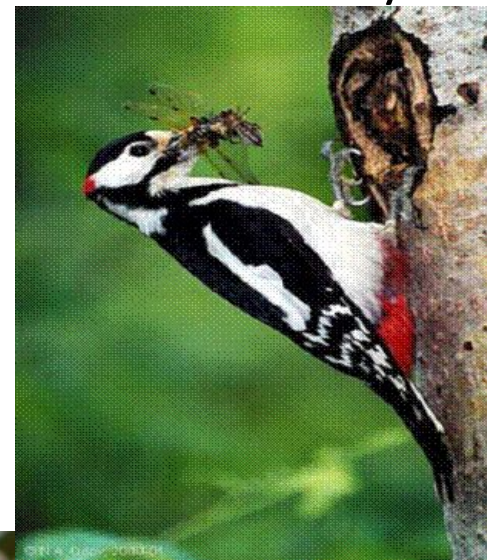
# Птицы Кубани



12 декабря – Международный  
день птиц, полезных в сельском  
хозяйстве



Семья скворцов уничтожает в месяц до 24 000 насекомых и их личинок, пара синиц в саду вместе со своим потомством могут спасти 40 больших яблонь.



# Трясогузка – символ 2011 года



# Варакушка – птица 2012 года



# Орлан-белохвост

Символ 2013 года



# СИНИЦЫ-ОСЕДЛЫЕ ПТИЦЫ КУБАНИ



# Орлан-белохвост



Оляпка- «водяной воробей», «водяной дрозд», «бегун по перекатам»





# КЛЕСТ-ЕЛОВНИК



# Пеликан кудрявый



# скопа



# Выпь малая и большая (водяной бык)



# Большая поганка или чомга



# лебедь



[Увеличить](#)

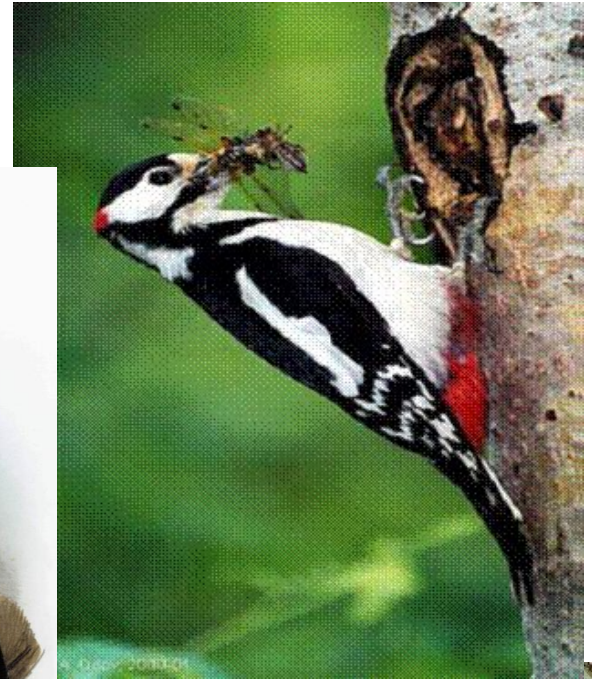


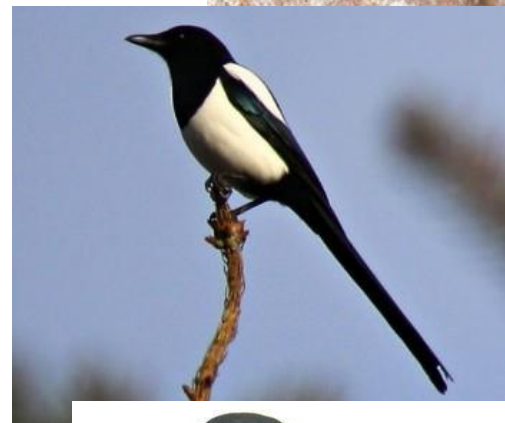
Узнай по портр











# Логическая цепочка

Я думаю, что все эти  
птицы роют норы для  
гнезда

- *Береговая ласточка*
- *Зимородок*
- *Дятел*
- *Щурка*

• У всех этих птиц  
весной появляются  
птенцы

- Скворец
- Клест
- Жаворонок
- Иволга

# *Логическая цепочка*

У этих птиц все пальцы  
на ногах соединены  
между собой  
перепонками

- Чайка
- Пингвин
- Утка
- Индюк

Я думаю, что все эти  
птицы охотятся днем

- Сокол
- Орел
- Филин
- Беркут

# Логическая цепочка

- О какой птице идёт речь в сказке дацкого писателя Г.-Х. Андерсена "Дюймовочка".
  - Синица
  - Ласточка
  - Ворон
  - Гусь
- Какая из птиц весной может подражать голосам многих своих собратьев, причём так увлечённо, что не слыша ничего вокруг, может стать жертвой охотника или хищника.
  - Глухарь
  - Рябчик
  - Тетерев
  - Куропатка



- Зима, мороз, холодный ветер.
- Всем птицам очень тяжело:  
найти еду в длинющий вечер  
и выжить в стужу мудрено.
- Но милых птах я не обижу,
- С отцом кормушку смастерю,
- Налью воды, а в злую стужу
- Синицам сала положу.
- Теплом руки своей согрею
- Упавшего в снег воробья,
- И снегирей я пожалею –
- Пусть выживут они, друзья!



# ТРУДНО ТЕМ, КТО НЕ УЛЕТЕЛ В ТЕПЛЫЕ КРАЯ

## БЕЛОГОЛОВЫЙ СИП



## БЕЛАЯ ЦАПЛЯ





# ЛЕД СКОВАЛ ВОДОЕМЫ, ВОДОПЛАВАЮЩИЕ ПТИЦЫ ЛИШИЛИСЬ ПРОСТОРНЫХ АКВАТОРИЙ



 Увеличить



# ПТИЦЫ ЖДУТ НАШЕЙ ПОДДЕРЖКИ

**ПРОРУБИТЬ ПОЛЫНЬЮ ДЛЯ  
ЛЕБЕДЕЙ**



**УТОК, СИДЯЩИХ НА ЛЬДУ-  
ПОДКОРМИТЬ**



МНОГО ПТИЦ ПОГИБАЕТ В КОНЦЕ  
ЗИМЫ, КОГДА ПОЧТИ ВЕСЬ КОРМ  
ПОВСЮДУ СЪЕДЕН



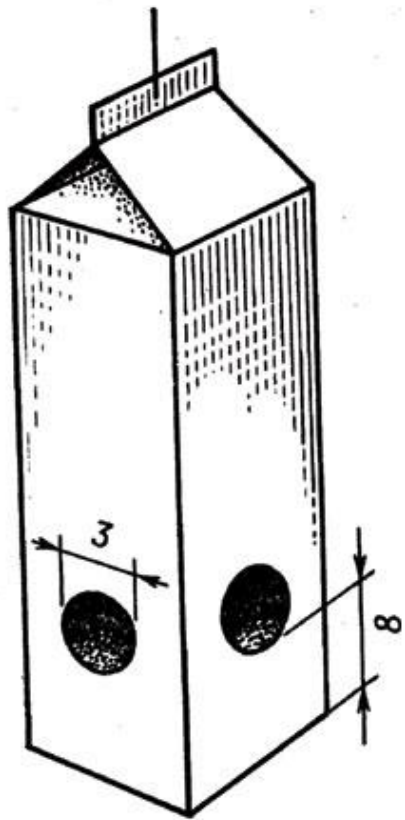
# ЧЕМ **МЫ** МОЖЕМ ПОМОЧЬ ПТИЦАМ?



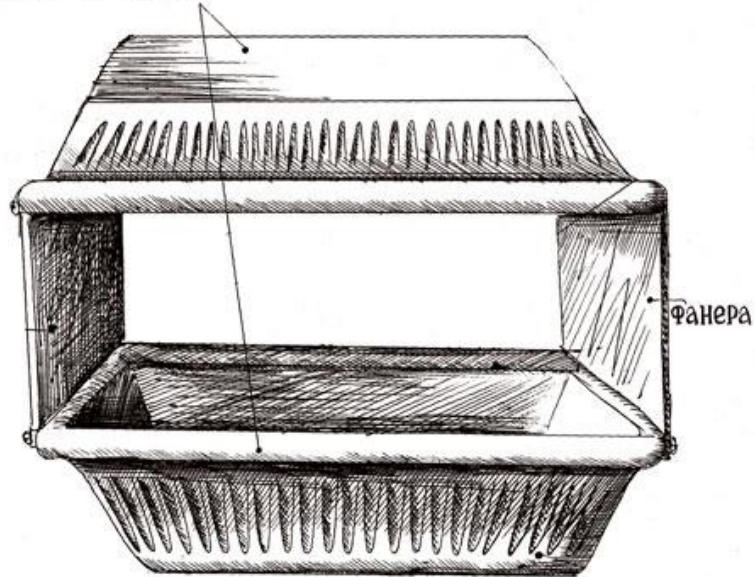
# НУЖНО ДЕЛАТЬ КОРМУШКИ



# КОРМУШКИ ИЗ ПУСТЫХ ПАКЕТОВ



упаковка от лапши



Память у птиц на подкормочные места очень велика, одни и те же птицы могут посещать кормушку из года в год



**Чем разнообразнее будет угощение, тем больше разных птиц прилетит в «столовую»**

Синицам – несоленое сало, сыр и мясо

Все мелкие пернатые любят семена подсолнечника, арбуза, дыни, тыквы, кабачков, пшено, зерна кукурузы

Ягоды рябины, калины, боярышника

Птиц нельзя кормить:

Черным хлебом,

Цитрусами, кожурой банана, солеными, острыми, жареными, кислыми продуктами





**ПРИХОДИТЬ НА ПОМОЩЬ НУЖНО  
ВОВРЕМЯ! СПЕШИТЕ ДЕЛАТЬ  
ДОБРО!**

