

«СОГЛАСОВАНО»
Глава Николаевского
сельского поселения
Н.С. Ткаченко
«.....» 2021 г.

«УТВЕРЖДАЮ»
И.о.заведующего МБДОУ
детский сад № 16
с. Николаевка
О.Н. Пидоря
«.....» 2021 г.

«СОГЛАСОВАНО»
Заместитель начальника ОГИБДД
ОМВД России
по Щербиновскому району
майор полиции
Е.А. Егурнев
«.....» 2021 г.

ПАСПОРТ

(типовой)

дорожной безопасности муниципального бюджетного дошкольного
образовательного учреждения
детский сад № 16 село Николаевка

2021г.

Общие сведения.

**Муниципальное бюджетное дошкольное образовательное учреждение
детский сад № 16 село Николаевка муниципального образования
Щербиновский район село Николаевка**

Тип ОУ образовательное дошкольное учреждение.

Юридический адрес ОУ: Россия, 353641, Краснодарский край,
Щербиновский район, село Николаевка, улица Горького, 61

Фактический адрес ОУ: Россия, 353641, Краснодарский край,
Щербиновский район, село Николаевка, улица Горького, 61

Руководитель ОУ:

Заведующий Пидоря Ольга Николаевна 89183393825

Старший воспитатель	(фамилия, имя, отчество)	Беззубова Светлана Анатольевна	(телефон)
	(фамилия, имя, отчество)	89280395421	(телефон)

Ответственные работники
муниципального органа

образования	вед.специалист Проценко Е.А.	8929260218
(должность)	(фамилия, имя, отчество)	(телефон)

Ответственные от Госавтоинспекции:

Заместитель начальник ОГИБДД ОМВД России по Щербиновскому району - Е.А.Егурнев тел.7-82-59

Инспектор ГИАЗ ОГИБДД ОМВД России по Щербиновскому району – старший лейтенант полиции Тищенко К.Г

Государственный инспектор ДН ОГИБДД ОМВД России по Щербиновскому району- капитан полиции Зоря А.А.

Госинспектор ТН ОГИБДД ОМВД России по Щербиновскому району- капитан полиции Подоплелов Н.И.

Количество воспитанников - 30

Наличие уголка по БДД: имеется, приемные групповых ячеек
(если имеется, указать место расположения)

Наличие автогородка (площадки) по БДД: имеется игровая площадка с нанесенной дорожной разметкой, используются мобильные дорожные знаки.

Наличие класса по БДД: не имеется
(если имеется, указать место расположения)

Наличие автобуса в ОУ: не имеется

Время работы ОУ: понедельник-пятница с 7.30 до 17.30.

Телефоны оперативных служб:

01, 3-54-75, 3-53-05 -МЧС

02,102,7-82-31—полиция

03, 4-21-18 - скорая помощь

04,7-81-48 - служба газа

Содержание

I. План-схемы ДОУ.

- 1) план-схема района расположения МБДОУ детского сада № 16 село Николаевка.
- 2) схема организации дорожного движения в непосредственной близости от МБДОУ №16 с. Николаевка с размещением соответствующих технических средств, маршруты движения детей и расположение парковочных мест;
- 3) Пути движения транспортных средств к местам разгрузки/погрузки и рекомендуемые пути передвижения детей по территории МБДОУ №16 с. Николаевка

II. Приложения:

Приложение №1. План-схема пути движения транспортных средств и детей при проведении дорожных ремонтно-строительных работ

км 1+000



+855

+784

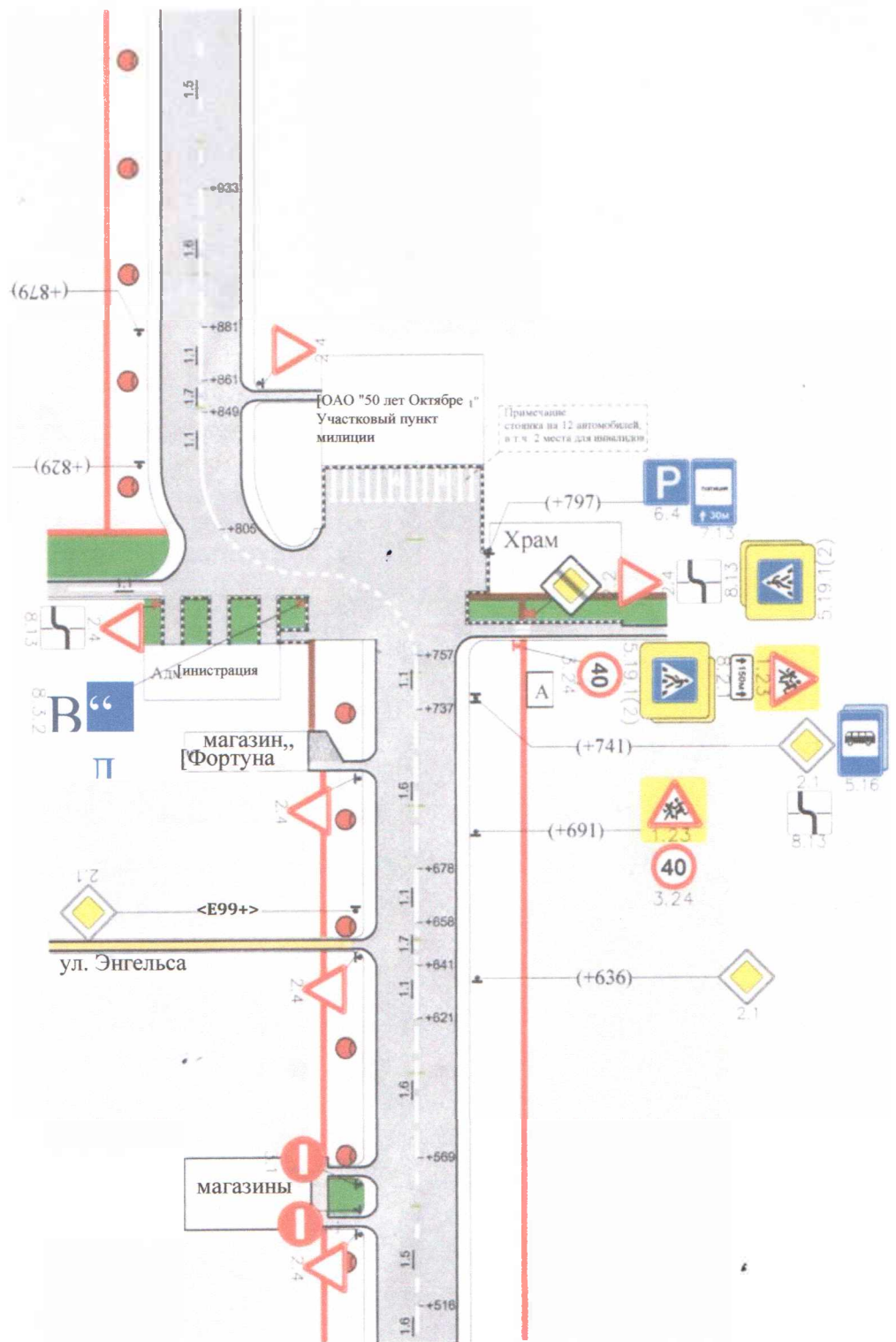
+716

+649

+564

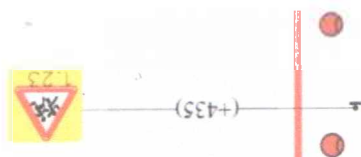
+545

км 0+500

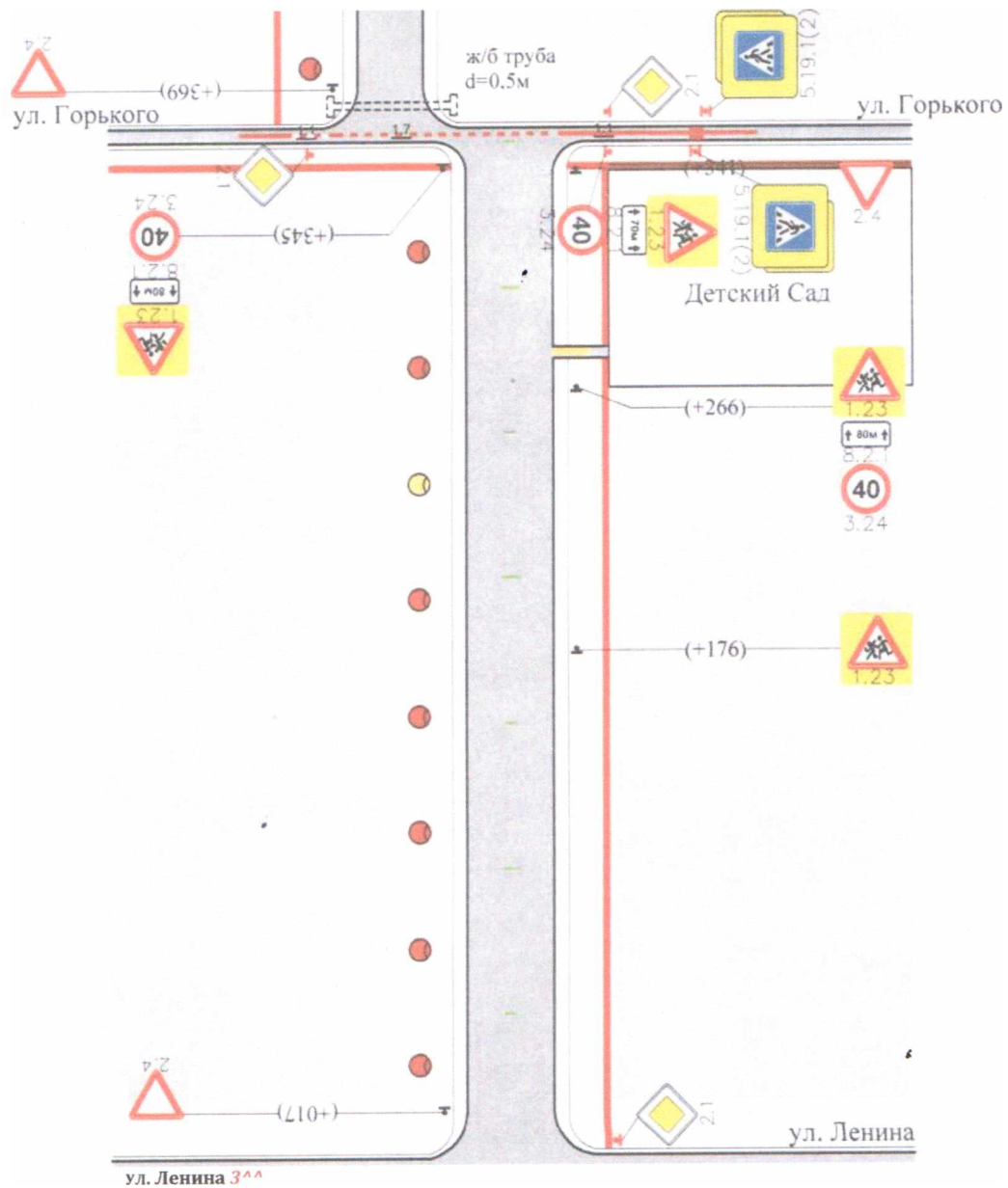


име и другие
в плане
линейные уклоны

км 0+500



+353



км 0+000

ул. Ленина 3^{АА}

Прямые и кривые
в плане
Продольные уклоны