

**АНАЛИЗ**  
**результатов краевой диагностической работы**  
**по алгебре учащихся 8 классов Динского района**  
**13 апреля 2016г**

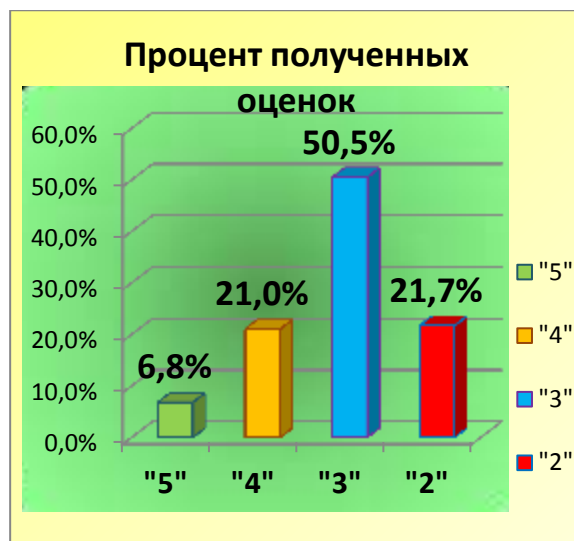
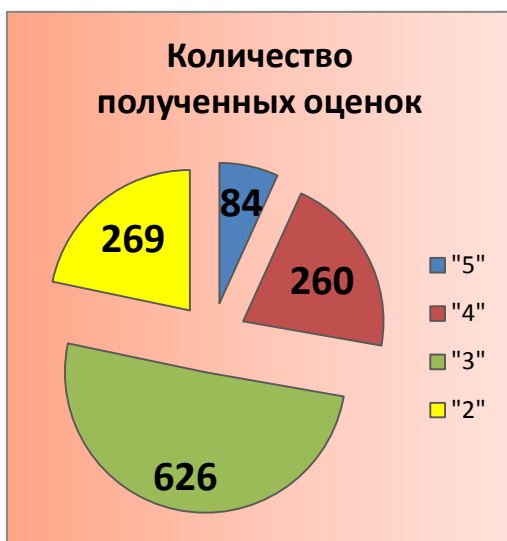
В рамках повышения эффективности управления качеством образования, во исполнение приказа министерства образования и науки Краснодарского края № 5034 от 30.09.2015г. «О проведении оценки качества достижений обучающихся общеобразовательных организаций Краснодарского края в 2015-2016 учебном году», приказа управления образования «О проведении оценки качества учебных достижений обучающихся общеобразовательных учреждений Динского района в 2015-2016 учебном году» №504 от 02.10.2015г., **13 апреля 2016 года** проведена краевая диагностическая работа по алгебре для учащихся 8-х классов.

**Цель проведения диагностической работы** – оценка качества учебных достижений учащихся 8-х классов Динского района.

Диагностическую работу выполняли 1239 учащихся 8–х классов из 1354, что составляет 91,5% от всех восьмиклассников района. В таблице представлены проценты полученных оценок по итогам работы.



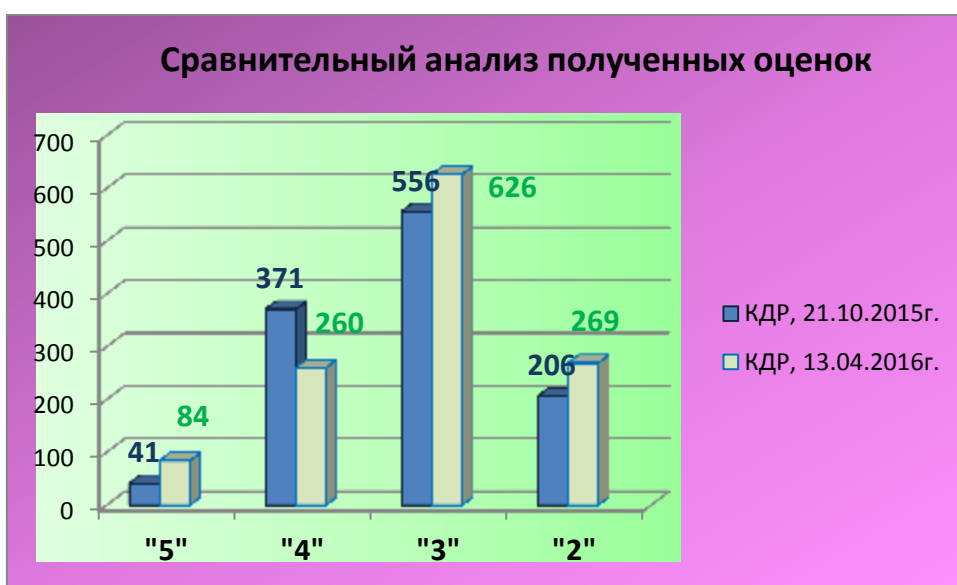
Большинство учащихся получили оценку «3» - 626 чел., что составляет 50,5% от числа всех учащихся. Оценку «2» получили 269 учащихся (21,7%). Хорошо справились с работой, т.е. получили оценку «4» 260 учащихся, что составило 21%. Только 84 чел. (6,8%) полностью и без ошибок справились с работой, получив оценку «отлично».



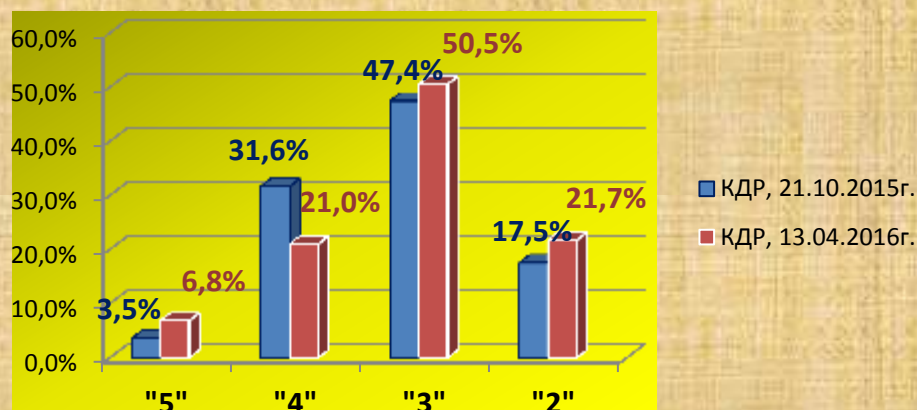
**Сравнительные результаты краевых диагностических работ по алгебре учащихся 8-х классов Динского района**

Численность учащихся, выполнявших работу	«2»		«3»		«4»		«5»		% предм. обучен. н.	% качес. тва	Средн ий балл
	Численность	Процент	Численность	Процент	Численность	Процент	Численность	Процент			
КДР, 21.10.2015г.	1174	17,5%	556	47,4%	371	31,6%	41	3,5%	82,5%	35,1%	5,5
КДР, 13.04.2016г.	1239	21,7%	626	50,5%	260	21%	84	6,8%	78,3%	27,8%	4,5

Количество заданий КДР от 21.10.2015г. и КДР от 13.04.2016г. одинаковое – 8. Однако средний балл итоговой годовой КДР ниже на 1 балл.



### Сравнительный анализ процентного состава полученных оценок

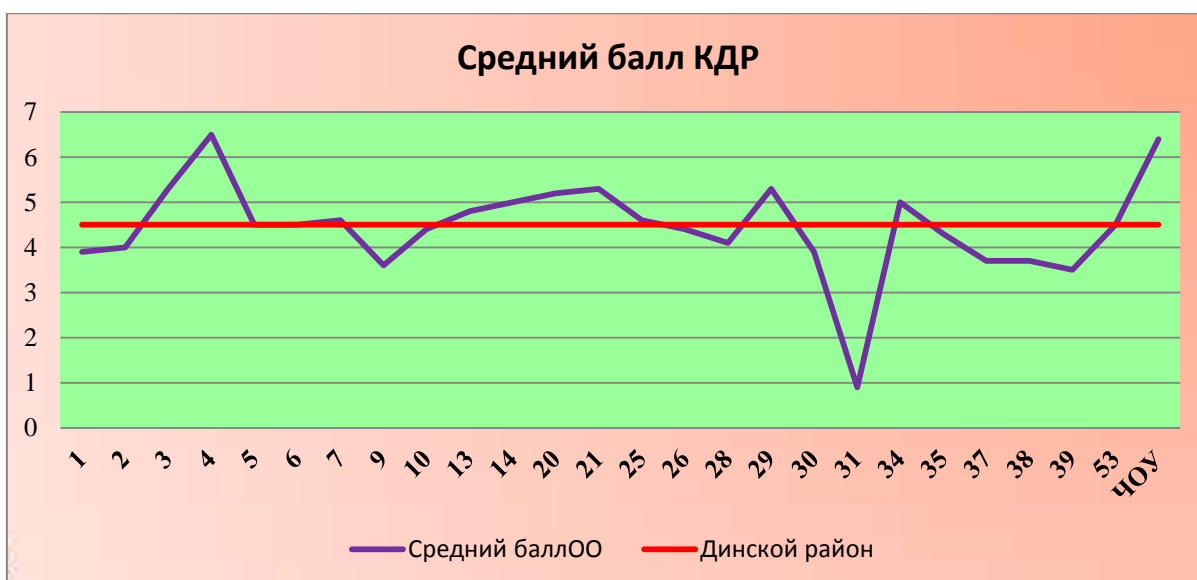


### Мониторинг результатов КДР по алгебре учащихся 8-х классов

ОО	Численность учащихся, выполнявших работу	Количество полученных оценок				Средний тестовый балл
		«2»	«3»	«4»	«5»	
1	75	13	46	10	6	3,9
2	111	21	77	10	3	4
3	67	6	34	24	3	5,3
4	106	6	28	48	24	6,5
5	39	6	23	9	1	4,5
6	23	3	15	5	0	4,5
7	17	5	10	2	0	4,6
9	8	8	0	0	0	3,6
10	96	30	44	17	5	4,4
13	39	7	21	9	2	4,8
14	8	2	3	3	0	5
20	47	7	21	13	6	5,2
21	21	4	9	7	1	5,3
25	24	6	12	5	1	4,6
26	12	1	10	1	0	4,4
28	37	8	24	4	1	4,1
29	116	13	54	34	15	5,3
30	78	28	34	12	4	3,9
31	75	34	32	8	1	0,9
34	50	8	34	4	4	5
35	76	19	40	15	2	4,3
37	35	18	8	6	3	3,7
38	41	5	33	3	0	3,7
39	13	7	5	1	0	3,5

<b>53</b>	11	4	5	2	0	<b>4,5</b>
<b>ЧОУ</b>	14	0	4	8	2	<b>6,4</b>
<b>Динской район</b>	<b>1239</b>	<b>269</b>	<b>626</b>	<b>260</b>	<b>84</b>	<b>4,5</b>

ОО	Численность учащихся, выполнивших работу	Процент полученных оценок				% предм. обученности	% качества
		«2»	«3»	«4»	«5»		
<b>1</b>	75	17,3	61,3	13,3	8,1	82,7	21,4
<b>2</b>	111	18,9	69,4	9	2,7	81,1	11,7
<b>3</b>	67	9	50,7	35,8	4,5	91	40,3
<b>4</b>	106	5,7	26,4	45,3	22,6	94,3	67,9
<b>5</b>	39	15,4	59	23	2,6	84,6	25,6
<b>6</b>	23	13	65,3	21,7	0	87	21,7
<b>7</b>	17	29,4	58,8	11,8	0	70,6	11,8
<b>9</b>	8	100	0	0	0	0	0
<b>10</b>	96	31,3	45,8	17,7	5,2	68,7	22,9
<b>13</b>	39	17,9	53,8	23,1	5,1	82,1	28,2
<b>14</b>	8	25	37,5	37,5	0	75	37,5
<b>20</b>	47	14,9	44,6	27,7	12,8	85,1	40,5
<b>21</b>	21	19	42,9	33,3	4,8	81	38,1
<b>25</b>	24	25	50	20,8	4,2	75	25
<b>26</b>	12	8,3	83,4	8,3	0	91,7	8,3
<b>28</b>	37	21,6	64,9	10,8	2,7	78,4	13,5
<b>29</b>	116	11,2	46,6	29,3	12,9	88,8	42,2
<b>30</b>	78	35,9	43,6	15,4	5,1	64,1	20,5
<b>31</b>	75	45,3	42,7	10,7	1,3	54,7	12
<b>34</b>	50	16	68	8	8	84	16
<b>35</b>	76	25	52,6	19,7	2,6	75	22,3
<b>37</b>	35	51,4	22,9	17,1	8,6	48,6	25,7
<b>38</b>	41	12,2	80,5	7,3	0	87,8	7,3
<b>39</b>	13	53,8	38,5	7,7	0	46,2	7,7
<b>53</b>	11	36,4	45,5	18,2	0	63,6	18,2
<b>ЧОУ</b>	14	0	28,6	57,1	14,3	100	71,4
<b>Динской район</b>	<b>1239</b>	<b>21,7%</b>	<b>50,5%</b>	<b>21%</b>	<b>6,8%</b>	<b>78,3%</b>	<b>27,8%</b>

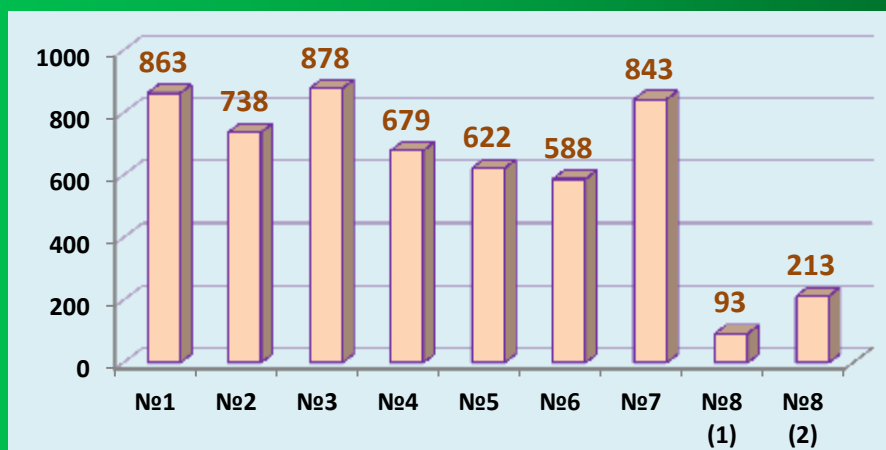


Без двоек КДР написали только учащиеся ЧОУ СОШ №1. Задания контрольной работы вызвали большие затруднения у учащихся ОО №№: 1, 2, 9, 5, 28, 30, 37, 38, 39, а особенно – у учащихся СОШ №31.

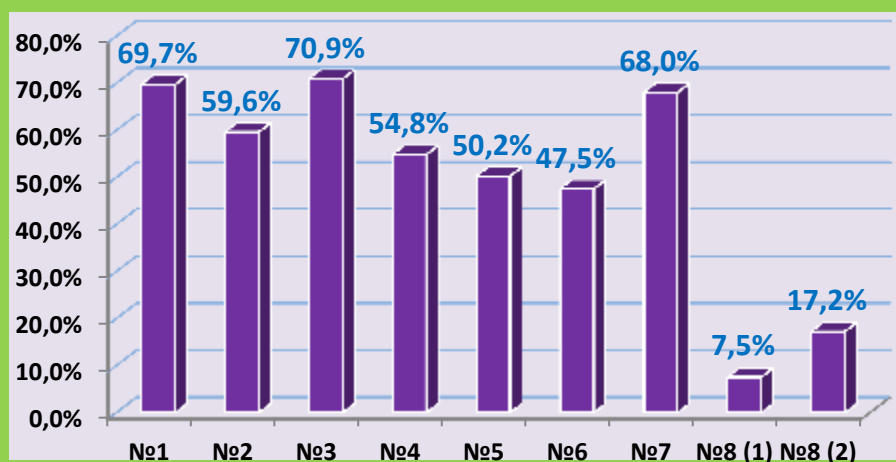
Работа состояла из 8 заданий, четыре из которых №1, 2, 3, 7 - с выбором ответа, три задания -№ 4, 5, 6 – с кратким ответом – задания базового уровня сложности - и одно задание №8 – повышенного уровня сложности, с развернутым ответом, правильное, обоснованное решение которого оценивалось в 2 балла. Средний процент выполнения заданий представлен в таблице

	Проверяемые элементы содержания	Выполнение заданий	
		Кол-во правильно выполненных заданий	Процент правильно выполненных заданий
1.	Действия с обыкновенными дробями.	863	69,7%
2.	График линейной функции. Выбор верного утверждения.	738	59,6%
3.	Действия с арифметическим квадратным корнем.	878	70,9%
4.	Упрощение выражения. Нахождение его значения.	679	54,8%
5.	Решение квадратного уравнения.	622	50,2%
6.	Решение систем линейных уравнений.	588	47,5%
7.	Анализ данных. Выбор верного утверждения.	843	68%
8.	Текстовая задача (движение)	93	7,5%
		213	17,2%

### Численность учащихся, выполнивших задание верно



### Процент верно выполненных заданий



Анализ КДР по математике показывает, что необходимо принять меры, направленные на совершенствование процесса преподавания математики.

#### Рекомендуем:

##### Инспекторскому отделу управления образования:

усилить контроль за работой администраций ОО, учащиеся которых показывают результаты среднего балла ниже среднерайонного показателя.

##### Информационно-методическому центру:

- Оказывать методическую помощь педагогам, учащиеся которых показывают низкие результаты на КДР.
- Совершенствовать систему обмена опытом работы учителей.
- Создать условия для повышения квалификации педагогов на соответствующих уровнях.

##### Администрациям образовательных организаций:

- усилить контроль за уровнем преподавания математики;
- усилить контроль за объективностью выставления оценок;
- организовать мониторинг качества обучения;

- отслеживать успешность усвоения материала;
- создать единую систему средств контроля и критериев оценивания знаний, умений и навыков учащихся;
- создать условия для качественной работы каждого конкретного учителя: возможность повысить квалификацию;
- предоставить часы для проведения индивидуально-групповых, факультативных и кружковых занятий, обеспечить необходимой литературой;
- внедрять в практику работы школы личностно-ориентированные методы преподавания, позволяющие усилить внимание к формированию базовых умений у слабых учащихся или у тех, кто не ориентирован на более глубокое изучение математики, а также обеспечить продвижение учащихся, имеющих возможность и желание усваивать предмет на более высоком уровне;
- распространять лучший опыт работы педагогов.

**Учителям - предметникам:**

- обратить внимание на выработку вычислительных навыков учащихся;
- вырабатывать у учащихся навыки решения систем линейных уравнений;
- уделить внимание решению квадратных уравнений;
- включить в повторение задания на упрощение выражений и нахождение их числовых значений;
- особое внимание уделить решению текстовых задач;
- выделить «проблемные» темы у каждого слабого учащегося в классе и работать над ликвидацией пробелов в знаниях и умениях конкретного учащегося;
- с сильными учащимися проводить разбор методов решения задач повышенного уровня сложности, проверяя усвоение этих методов на самостоятельных работах и дополнительных занятиях;
- включить в тематические контрольные работы задания в тестовой форме.

Начальник отдела инспекторской работы  
Методист ИМЦ Динского района

Е.Е. Конькова  
Л.Н. Селиванова.