

## Анализ КДР по биологии в 9 классах 24.01.19 года Апшеронский район

КДР по биологии в 9 классах проводилась 24.01.2018 года. Задания представлены в КДР в форме и по материалам ОГЭ. Для проверки знаний отобраны задания, западающие на ОГЭ в 2018 году.

Выполняли работу 210 учащихся, что составило 98,5% от общего числа учащихся (213 выпускников) планирующих сдавать экзамен по биологии в 2019 году:

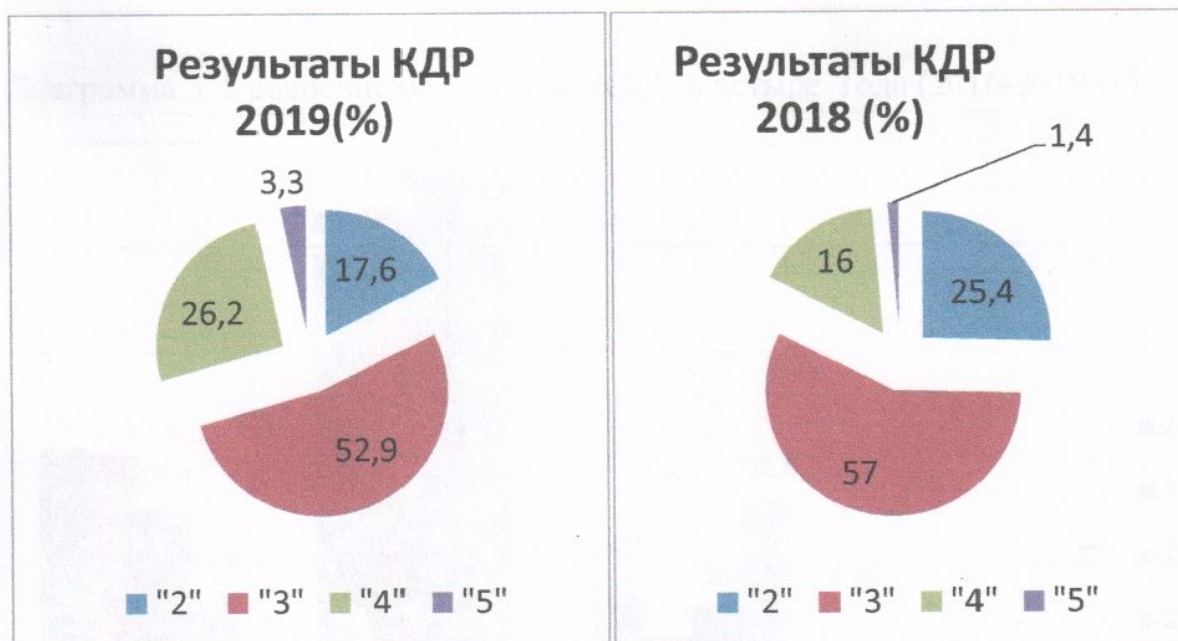
Соотношение полученных оценок следующее:

«2»	«3»	«4»	«5»
37	111	55	7
17,6%	52,9%	26,2%	3,3%

В 2018 году соотношение оценок было следующее:

«2»	«3»	«4»	«5»
54	122	34	3
25,4	57%	16%	1,4%

Диаграмма 1. Распределение оценок по КДР по району в 2018 и 2019 годах.



Таким образом, диаграммы показывают положительную динамику результатов, а именно:

- сократилось количество «2» на 7,8 %,
- сократилось количество «3» на 4,1 %.
- увеличилось количество «4» на 10,2%.
- увеличилось количество «5» на 1,9

Диаграмма 2. Распределение полученных оценок по школам.

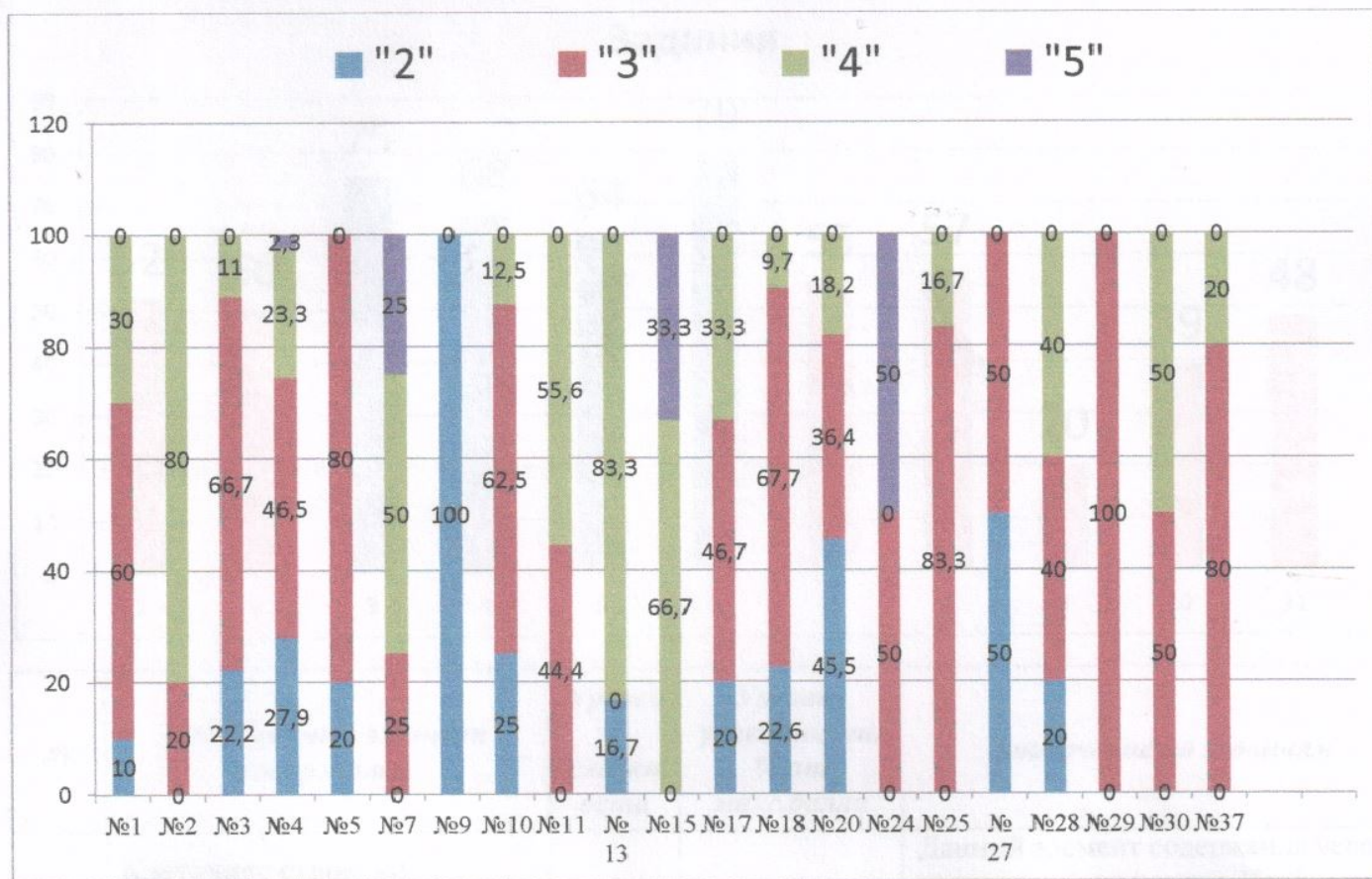
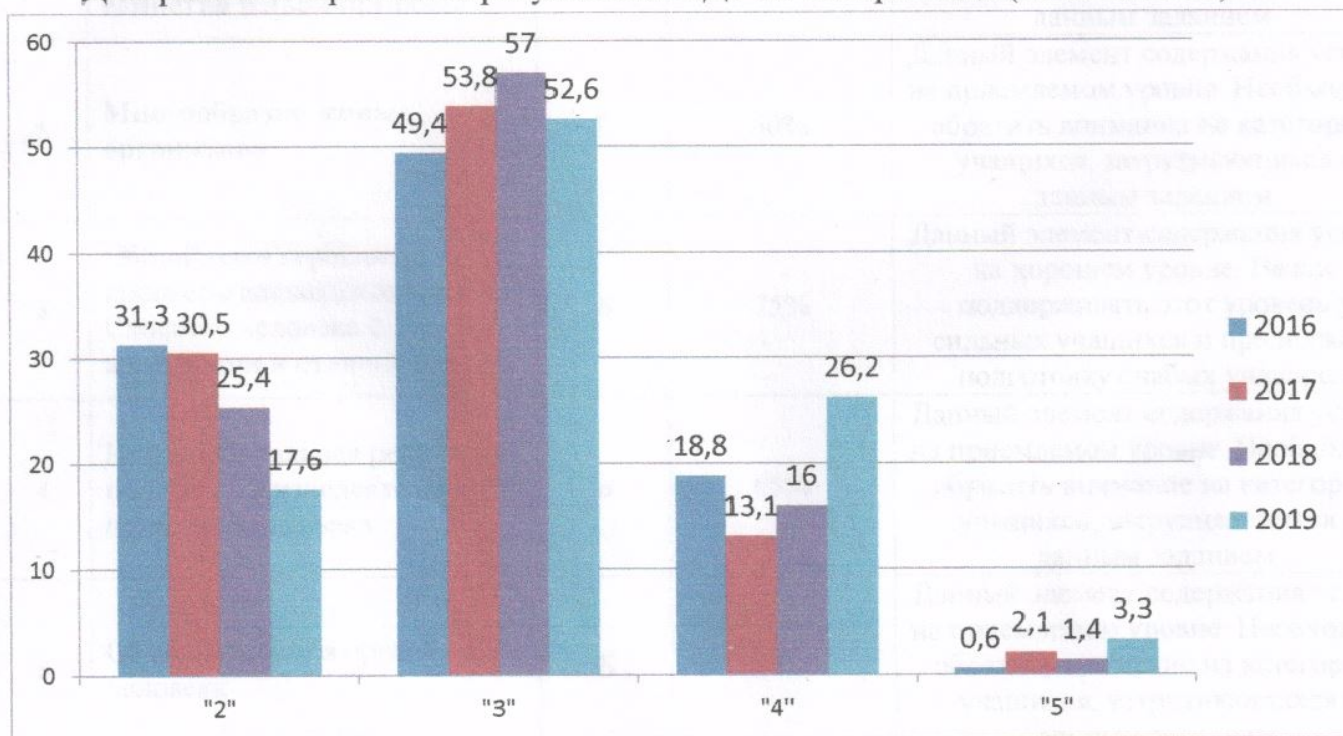
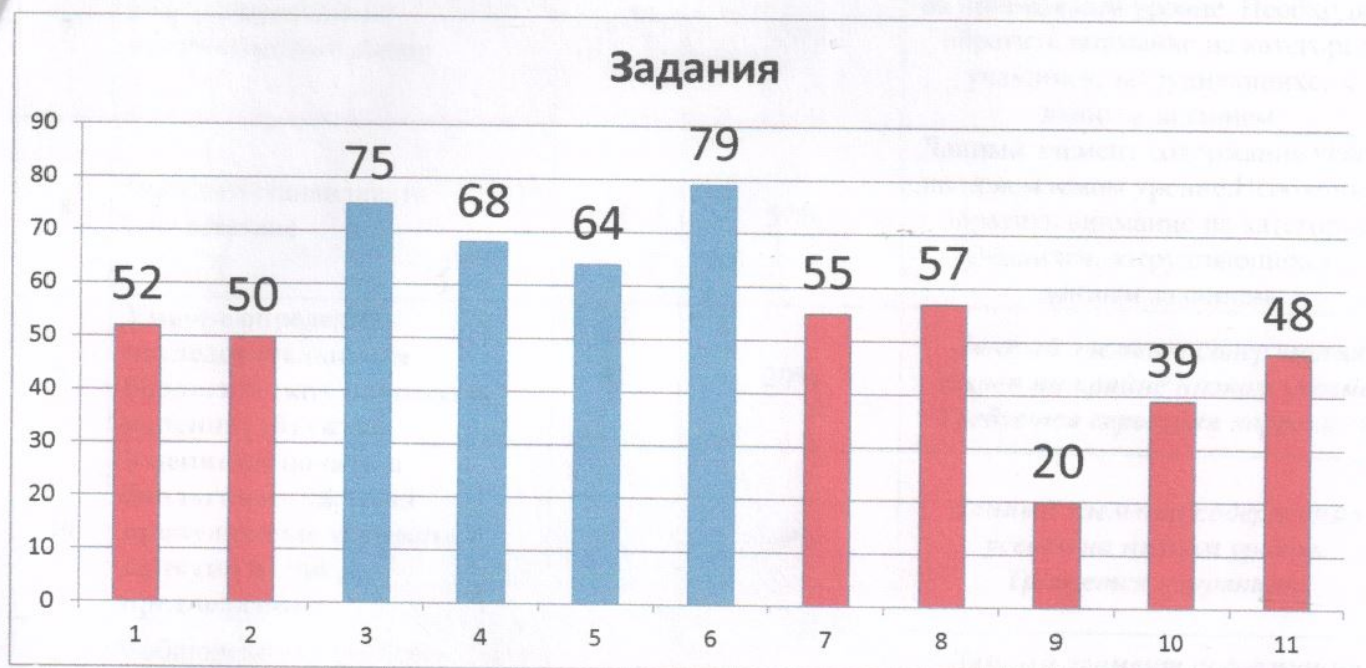


Диаграмма 3. Сравнение результатов КДР за четыре года (2016-2019 гг)



Как видно из диаграммы 3, за последние 4 года наметилась стабильное снижение количества неудовлетворительных оценок и положительная динамика качественных результатов, «4» и «5».

Тематический анализ выполнения заданий КДР (24.01.2019 г.)



№	Проверяемый элемент содержания	Уровень сложности	Уровень успешности, % от макс. балла	Заключение по заданиям
1	Клеточное строение организмов как доказательство их родства, единства живой природы	Б	52%	Данный элемент содержания усвоен на приемлемом уровне. Необходимо обратить внимание на категорию учащихся, затрудняющихся с данным заданием.
2	Многообразие живых организмов	Б	50%	Данный элемент содержания усвоен на приемлемом уровне. Необходимо обратить внимание на категорию учащихся, затрудняющихся с данным заданием.
3	Общий план строения и процессы жизнедеятельности. Сходство человека с животными и отличие от них.	Б	75%	Данный элемент содержания усвоен на хорошем уровне. Важно поддерживать этот уровень у сильных учащихся и продолжать подготовку слабых учащихся
4	Нейрогуморальная регуляция процессов жизнедеятельности организма человека.	Б	68%	Данный элемент содержания усвоен на приемлемом уровне. Необходимо обратить внимание на категорию учащихся, затрудняющихся с данным заданием.
5	Обмен веществ в организме человека	Б	64%	Данный элемент содержания усвоен на приемлемом уровне. Необходимо обратить внимание на категорию учащихся, затрудняющихся с данным заданием.
6	Приемы оказания первой доврачебной помощи	Б	79%	Данный элемент содержания усвоен на хорошем уровне. Важно поддерживать этот уровень у сильных учащихся и продолжать подготовку слабых учащихся

7	Умение проводить множественный выбор	П	55%	Данный элемент содержания усвоен на приемлемом уровне. Необходимо обратить внимание на категорию учащихся, затрудняющихся с данным заданием.
8	Умение устанавливать соответствие	П	57%	Данный элемент содержания усвоен на приемлемом уровне. Необходимо обратить внимание на категорию учащихся, затрудняющихся с данным заданием.
9	Умение определять последовательности биологических процессов, явлений, объектов	П	20%	<i>Данный элемент содержания усвоен на крайне низком уровне. Требуется серьёзная коррекция.</i>
10	Умение включать в биологический текст пропущенные термины и понятия из числа предложенных	П	39%	<i>Данный элемент содержания усвоен на низком уровне. Требуется коррекция.</i>
11	Соблюдение санитарно-гигиенических норм и правил здорового образа жизни	В	48%	<i>Данный элемент содержания усвоен на низком уровне. Требуется коррекция.</i>

Тематический анализ результатов выполнения заданий КДР показывает, что **слабо справились** учащиеся с заданиями №9, №10, №11.

- Умение определять последовательности биологических процессов, явлений, объектов (циклы развития паразитических червей, растений);
- Умение включать в биологический текст пропущенные термины и понятия из числа предложенных;
- Соблюдение санитарно-гигиенических норм и правил здорового образа жизни;

**Необходима также проработка тем заданий №1, №2 №7, №8.**

- Клеточное строение организмов;
- Многообразие живых организмов;
- Умение проводить множественный выбор;
- Умение устанавливать соответствие.

Задания на установление последовательности и задания на восстановление текста также слабо выполняли учащиеся на КДР и в 2018 году.

На основе анализа КДР по биологии рекомендуется:

- провести детальный разбор результатов с целью уменьшения проблемных моментов обученности учеников, по выше указанным темам биологии;
- провести работу с учениками, не достигшими достаточного уровня усвоения элементов содержания с целью активизации их дальнейшей подготовки к итоговой аттестации по биологии через индивидуальную или групповую работу;

- внести в корректировку в планирование занятий по подготовке к ОГЭ и обеспечить отработку планирование западающих заданий;

- использовать задания идентичные КИМ(ам) 9-го класса в промежуточном и текущем контроле изучаемых тем и повторения.

- использовать в подготовке к ОГЭ следующие источники:

1. В.С. Рохлов «Человек и его здоровье»;

2. пособия В.С. Рохлов «ОГЭ в-2019 году» издательство «Национальное образование»;

3. комплексные работы с 5-9 класс» издательство «Национальное образование»;

4. открытый сегмент заданий для 9 класса, выставленных на сайте ФИПИ.

Тьютор ОГЭ по биологии  
в Апшеронском районе

С.И. Яровая