

Некоммерческое партнерство Саморегулирующая организация
проектировщиков «СТРОЙОБЪЕДИНЕНИЕ» г. Гатчина
Ленинградской области Регистрационный № 9955
И П Кожевникова Галина Прокофьевна. ИНН 233700027230
РФ Краснодарский край, г. Крымск, ул. Крепостная 25.
8 918 499 19 58 раб 8(861 31) 2-00-50



Заказ № 21-2016г

От « 16 февраля 2016г»

Техническое заключение № 21

О возможности беспрепятственного доступа маломобильных групп населения в здание ДЕТСКОГО ЭКОЛОГО – БИОЛОГИЧЕСКОГО ЦЕНТРА

Месторасположение : Краснодарский край г. Крымск,
Ул. Свердлова , 5а

Заказчик: Муниципальное бюджетное учреждение дополнительного
образования **ДЕТСКИЙ ЭКОЛОГО-БИОЛОГИЧЕСКИЙ ЦЕНТР**

Руководитель:

Кожевникова Г.П.



Февраль 2017год

КОПИЯ ВЕРНА
СЕКРЕТАРЬ МБУ ДО ДЭБЦ
ВОРОНА С. Ю.





Основной вход в здание



Дополнительный выход из здания.

Нормативной базой, регламентирующей мероприятия по адаптации существующей среды жизнедеятельности в соответствии с учетом потребностей инвалидов и других маломобильных групп населения, призван стать 35-й комплекс отраслевых нормативных документов в области проектирования и строительства. Основным документом для данного комплекса является справочное пособие СП 59.13330.2012 (актуализированная редакция СНиП 35-01-2001) и Закон Краснодарского края №1229-КЗ от 27.04.2007г

Положения настоящего документа распространяются на проектирование и **реконструкцию** зданий учреждений различных форм собственности, и **различных организационно-правовых форм, а также на ранее выстроенные.**

К объектам нормирования архитектурной среды для маломобильных граждан в общественных зданиях и сооружениях следует относить:

-объемные элементы входов и выступающих частей.

К маломобильной группе населения (МГН) относятся: люди, испытывающие затруднения при самостоятельном передвижении, получении услуги, необходимой информации или при ориентировании в пространстве. К маломобильным группам населения здесь отнесены: инвалиды, люди с временным нарушением здоровья, беременные женщины, люди преклонного возраста, люди с детскими колясками и т.п.;

Основным принципом формирования архитектурной среды, доступной как для здоровых, так и для всех категорий маломобильных граждан, является создание беспрепятственного доступа к месту получения обслуживания.

В соответствии с требованиями Федерального закона от 24 ноября 1995 года № 181-ФЗ «О социальной защите инвалидов в Российской Федерации», Федеральным законом от 30 декабря 2009 года № 384-ФЗ «Технический регламент о безопасности зданий и сооружений», Законом Краснодарского края от 27 апреля 2007 года № 1229-КЗ «Об обеспечении беспрепятственного доступа маломобильных граждан к объектам социальной, транспортной, инженерной инфраструктур, информации и связи в Краснодарском крае», СП 59.13330.2012 «Доступность зданий и сооружений для маломобильных групп населения» предусмотрено планировочными и конструктивными решениями. Мероприятия по обеспечению доступности объекта для маломобильных граждан разделены на 4-ре группы:

с группами мобильности М1, М2 и М3 – в полном объеме (доступность основных помещений первого этажа, а также прилегающей территории);

К данной группе относятся:

М1- Люди, не имеющие ограничений по мобильности, в том числе с дефектами слуха.

М2 -Немощные люди, мобильность которых снижена из-за старения организма (инвалиды по старости); инвалиды на протезах; инвалиды с

недостатками зрения, пользующиеся белой тростью; люди с психическими отклонениями.

М3 - Инвалиды, использующие при движении дополнительные опоры (костыли, палки).

Планировочные и конструктивные решения должны обеспечить получение маломобильными гражданами с группой мобильности М4 услуги, предоставляемой в полном объеме на первом этаже здания.

К данной группе относятся

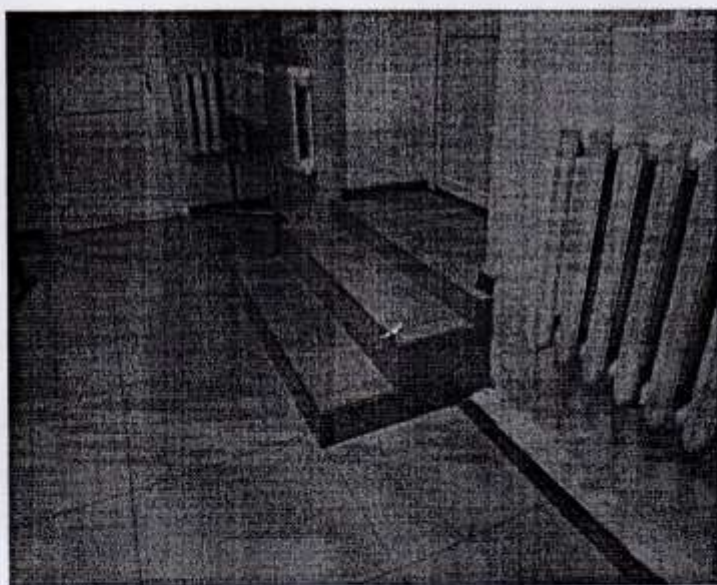
М4-Инвалиды, передвигающиеся на креслах-колясках, приводимых в движение вручную.

Здание **ДЕТСКОГО ЭКОЛОГО-БИОЛОГИЧЕСКОГО ЦЕНТРА** предназначено для дополнительного образования школьного обучения детей. Дети обучаются здесь на добровольной основе с 7 лет.

Требуется выполнить доступность входа маломобильной группы населения, относящейся к группе М4 в учебные классы и вспомогательные помещения «туалеты».

Согласно СП 59.13330.2012 (актуализированная редакция СНиП 35-01-2001) пункта 5.1.4*: Ширина дверных и открытых проемов в стене, а также выходов из помещений и коридоров должны быть не менее 0,9м .

Дверные проемы в помещениях, как правило, не должны иметь порогов и перепадов высот пола. При необходимости устройства порогов их высота или перепад высот не должен превышать 0,014 м.

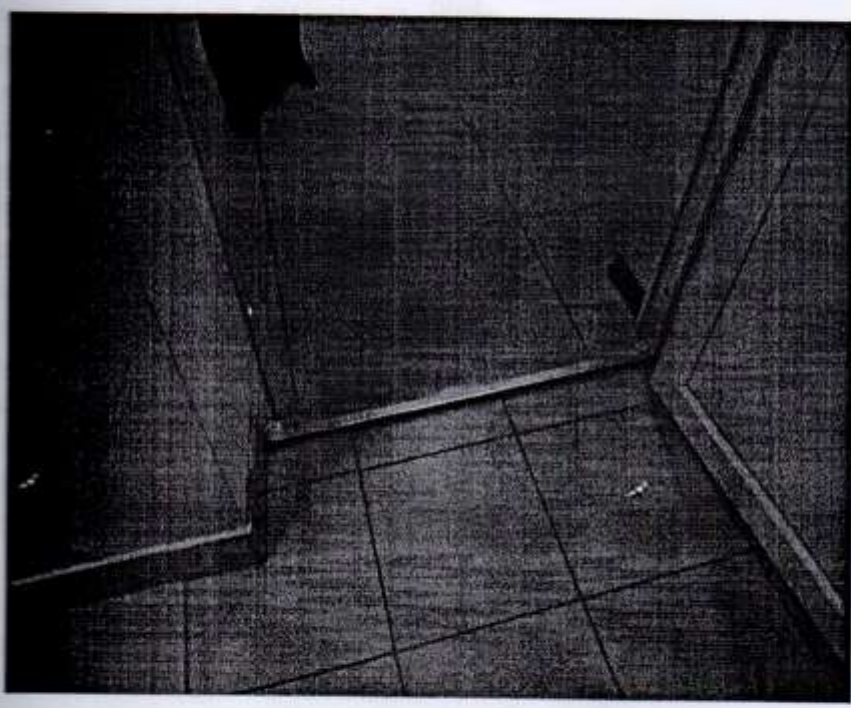


Основной вход в здание Высота подъема 40см

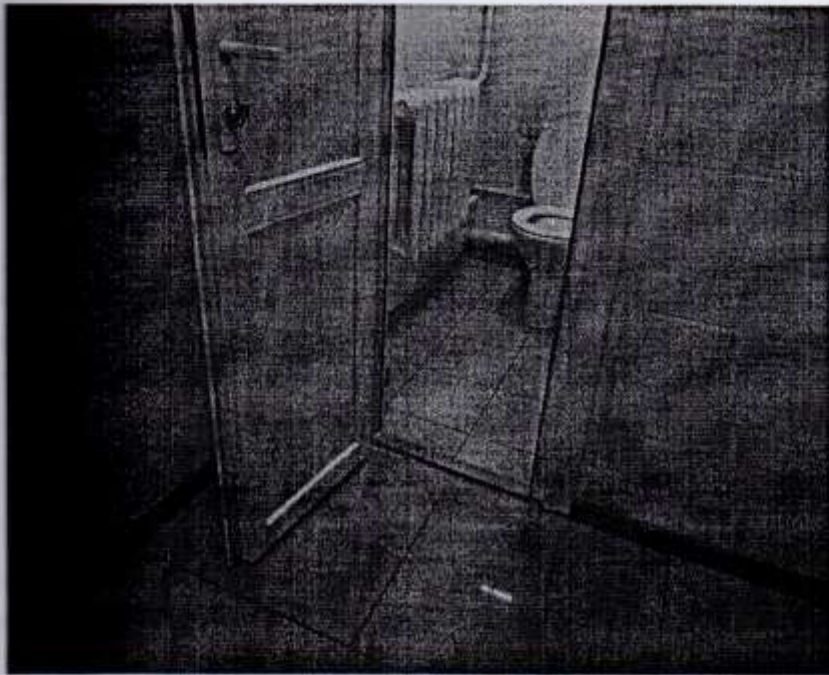
Выполнить для спуска пандус не имеется возможности из-за размеров помещения.



Второй эвакуационный выход без порогов и ступеней.



Вход в туалетную комнату. Ширина проема равна 0.7м



Вход в туалетную кабину . Ширина равна 0.65м

Для выполнения требования данного пункта СП 59.13330.2012 необходимо расширить дверные проемы до 90см.

Как внутренние стены , так и наружные стены выполнены из камня бута, толщина их от 0.7 до 0.40см. Здание построено без требований по сейсмобезопасности.

Т.е. расширение дверных проемов до требуемых размеров 0.9м в свету, с установкой дверной коробки ширина проема должна быть не менее 1.1м, нарушит кладку стен из камня. Согласно нормам и требованиям СП 14.13330.2014 "СНиП II-7-81* "Строительство в сейсмических районах".

6.5.7 Дверные проемы в кирпичных (каменных) перегородках на площадках сейсмичностью 8 и 9 баллов должны иметь железобетонное или металлическое обрамление.

Т.е. выполнение данных требований ведет к значительным затратам. А также выполнимы при закрытии **ДЕТСКОГО ЭКОЛОГО-БИОЛОГИЧЕСКОГО ЦЕНТРА** для проведения ремонтных работ.

В случае, когда действующие объекты не возможно полностью приспособить для доступности инвалидов, в ст. 15 ФЗ об инвалидах, собственники этих помещений должны принять меры, обеспечивающие удовлетворение минимальных потребностей доступности объекта для инвалидов.

В рассматриваемом варианте по доступности маломобильных граждан колясочников вовнутрь помещения «Кассы» **возможен вариант "Б"**, т.е.

слабовидным и сделать возможным удовлетворение минимальных потребностей для инвалидов.

Эта возможность установки «Кнопки вызова» для вызова персонала для оказания услуг.

Для обслуживания маломобильной группы населения, относящейся к группе М4 выполнить следующие рекомендации:

1. Необходимо заранее закрепить **Приказом** по учреждению, кто из работающего персонала будет оказывать ситуационную помощь инвалиду по мере его обращения, внести в должностные обязанности сотрудника выполнение данных функций.
2. Утвердить инструкцию для обслуживающего персонала.

3. Вывод

Объект: **ДЕТСКИЙ ЭКОЛОГО-БИОЛОГИЧЕСКИЙ ЦЕНТР** имеет внутри ступени одинаковые по форме в плане, по размерам ширины проступи и высоты подъема, что отвечает требованиям пункта М3.8.(Нормы проектирования в Краснодарском крае). Ширина коридоров соответствует для школьных учреждений

Для маломобильных граждан, к которым относятся также и слабовидящие, с нарушением опорно-двигательного аппарата, с нарушением слуха и зрения, беременные женщины и граждане в возрасте старше 60-ти лет установить поручни с двух сторон подъема.

Для доступа посетителей в здание **ДЕТСКОГО ЭКОЛОГО-БИОЛОГИЧЕСКОГО ЦЕНТРА** выполнить следующие рекомендации:

1. Закрепить **Приказом** по МБУ дополнительного образования **ДЕТСКОГО ЭКОЛОГО-БИОЛОГИЧЕСКОГО ЦЕНТРА** должностные обязанности сотрудника по оказанию помощи инвалиду -колясочнику по мере его обращения.

2. Разработать и утвердить инструкцию по оказанию помощи маломобильным гражданам по мере их обращения.

При выдаче технического заключения была использована следующая литература: использованы материалы инвентарного дела архива Филиала ГУП КК «Крайтехинвентаризация- Краевое БТИ», правоустанавливающие документы, а также нормативные и методические источники.

1. СП 35-103-2001 "Общественные здания и сооружения, доступные маломобильным посетителям";

2. СП 59.13330.2012 (актуализированная редакция СНиП 35-01-2001)

3. Закон Краснодарского края №1229-КЗ от 27.04.2007г

Исполнитель



Кожевникова Г.П.

Саморегулируемая организация
Основанная на членстве лиц, осуществляющих проектирование
(вид саморегулируемой организации)

**НЕКОММЕРЧЕСКОЕ ПАРТНЕРСТВО
САМОРЕГУЛИРУЕМАЯ ОРГАНИЗАЦИЯ
ПРОЕКТИРОВЩИКОВ «СтройОбъединение»**
188309, Р.Ф. Ленинградская область, г. Гатчина, ул. Генерала Кныша, д.8А
www.stroy-sro.su

№ СРО-П-145-04032010

г. Гатчина
(место выдачи Свидетельства)

«10» сентября 2013г.
(дата выдачи Свидетельства)

СВИДЕТЕЛЬСТВО

о допуске к работам по подготовке проектной документации,
которые оказывают влияние на безопасность объектов
капитального строительства
№ 9955

Выдано члену саморегулируемой организации

Индивидуальный предприниматель Кожевникова Г.Л.,

ОГРН 5087746144536, ИНН 233700027230, 353380,

Краснодарский край, Крымский, Крымск, Крепостная, дом № 25,

Дата рождения: 01 января 1952 г.

Основание выдачи Свидетельства: решение Контрольно-дисциплинарного комитета
(наименование органа управления саморегулируемой организацией,

СРО проектировщиков «СтройОбъединение» № 10КПК от 10 сентября 2013г.
(номер протокола, дата заседания)

настоящим Свидетельством подтверждается допуск к работам, указанным в
приложении к настоящему Свидетельству, которые оказывают влияние на
безопасность объектов капитального строительства
с начала действия с «10» сентября 2013г.

Свидетельство без приложения недействительно.

Свидетельство выдано без ограничения срока и территории его действия.

Свидетельство выдано взамен ранее выданного № 1928 от 26 октября 2010г.
(дата выдачи, номер Свидетельства)

Генеральный директор
НП СРО проектировщиков
«СтройОбъединение»
(подпись)
(должность управомоченного лица)

Погодин В.С.
(инициалы, фамилия)



Саморегулируемая организация
Основанная на членстве лиц, осуществляющих проектирование
(вид саморегулируемой организации)

**НЕКОММЕРЧЕСКОЕ ПАРТНЕРСТВО
САМОРЕГУЛИРУЕМАЯ ОРГАНИЗАЦИЯ
ПРОЕКТИРОВЩИКОВ «СтройОбъединение»**
188309, Р.Ф. Ленинградская область, г. Гатчина, ул. Генерала Кныша, д.8А
www.stroy-sro.su

№ СРО-П-145-04032010

г. Гатчина
(место выдачи Свидетельства)

«10» сентября 2013г.
(дата выдачи Свидетельства)

СВИДЕТЕЛЬСТВО

о допуске к работам по подготовке проектной документации,
которые оказывают влияние на безопасность объектов
капитального строительства
№ 9955

Выдано члену саморегулируемой организации

Индивидуальный предприниматель Кожевникова Г.П.,

ОГРН 5087746144536, ИНН 233700027230, 353380,

Краснодарский край, Крымский, Крымск, Крепостная, дом № 25,

Дата рождения: 01 января 1952 г.

Основание выдачи Свидетельства: решение Контрольно-дисциплинарного комитета
(наименование органа управления саморегулируемой организацией,

СРО проектировщиков «СтройОбъединение» № 10КДК от 10 сентября 2013г.
(номер протокола, дата заседания)

Настоящим Свидетельством подтверждается допуск к работам, указанным в
приложении к настоящему Свидетельству, которые оказывают влияние на
безопасность объектов капитального строительства.
Начало действия с «10» сентября 2013г.

Свидетельство без приложения не действует.

Свидетельство выдано без ограничения срока и территории его действия.
Свидетельство выдано взамен ранее выданного № 1928 от 26 октября 2010г.
(дата выдачи, номер Свидетельства)

Генеральный директор
НП СРО проектировщиков
«СтройОбъединение»
(подпись, должность уполномоченного лица)

Погодин В.С.
(инициалы, фамилия)



ПРИЛОЖЕНИЕ

к Свидетельству о допуске к работам по подготовке проектной документации, которые оказывают влияние на безопасность объектов капитального строительства от «10» сентября 2013г. № 9955

Виды работ, которые оказывают влияние на безопасность:

1. объектов капитального строительства, включая особо опасные и технически сложные объекты капитального строительства, объекты использования атомной энергии, и о допуске к которым член НП СРО проектировщиков «СтройОбъединение» Индивидуальный предприниматель ИП Кожевникова Г.П., ИНН 233700027230 имеет Свидетельство

| № пп | Наименование вида работ |
|------|-------------------------|
| | НЕТ |

2. объектов капитального строительства, включая особо опасные и технически сложные объекты капитального строительства (кроме объектов использования атомной энергии) и о допуске к которым член НП СРО проектировщиков «СтройОбъединение» Индивидуальный предприниматель ИП Кожевникова Г.П., ИНН 233700027230 имеет Свидетельство

| № пп | Наименование вида работ |
|------|-------------------------|
| | НЕТ |

3. объектов капитального строительства (кроме особо опасных и технически сложных объектов, объектов использования атомной энергии) и о допуске к которым член НП СРО проектировщиков «СтройОбъединение» Индивидуальный предприниматель ИП Кожевникова Г.П., ИНН 233700027230 имеет Свидетельство

| № пп | Наименование вида работ |
|------|---|
| 1. | РАБОТЫ ПО ПОДГОТОВКЕ СХЕМЫ ПЛАНИРОВОЧНОЙ ОРГАНИЗАЦИИ ЗЕМЕЛЬНОГО УЧАСТКА: |
| 1.1. | Работы по подготовке генерального плана земельного участка |
| 1.2. | Работы по подготовке схемы планировочной организации трассы линейного объекта |
| 1.3. | Работы по подготовке схемы планировочной организации полосы отвода линейного сооружения |
| 2. | Работы по подготовке архитектурных решений |
| 3. | Работы по подготовке конструктивных решений |
| 4. | РАБОТЫ ПО ПОДГОТОВКЕ СВЕДЕНИЙ О ВНУТРЕННЕМ ИНЖЕНЕРНОМ ОБОРУДОВАНИИ, ВНУТРЕННИХ СЕТЯХ ИНЖЕНЕРНО-ТЕХНИЧЕСКОГО ОБЕСПЕЧЕНИЯ, О ПЕРЕЧНЕ ИНЖЕНЕРНО-ТЕХНИЧЕСКИХ ПРЕДПРИЯТИЙ: |
| | Работы по подготовке проектов внутренних инженерных систем отопления, |



Галина Прокофьевна

| |
|---|
| вентиляции, кондиционирования, противодымной вентиляции, теплоснабжения и водоснабжения |
| Работы по подготовке проектов внутренних инженерных систем водоснабжения и канализации |
| РАБОТЫ ПО ПОДГОТОВКЕ СВЕДЕНИЙ О НАРУЖНЫХ СЕТЯХ ИНЖЕНЕРНО-ТЕХНИЧЕСКОГО ОБЕСПЕЧЕНИЯ, О ПЕРЕЧНЕ ИНЖЕНЕРНО-ТЕХНИЧЕСКИХ МЕРОПРИЯТИЙ: |
| Работы по подготовке проектов наружных сетей теплоснабжения и их сооружений |
| Работы по подготовке проектов наружных сетей водоснабжения и канализации и их сооружений |
| РАБОТЫ ПО ПОДГОТОВКЕ ТЕХНОЛОГИЧЕСКИХ РЕШЕНИЙ: |
| Работы по подготовке технологических решений жилых зданий и их комплексов |
| Работы по подготовке технологических решений общественных зданий и сооружений и их комплексов |
| РАБОТЫ ПО РАЗРАБОТКЕ СПЕЦИАЛЬНЫХ РАЗДЕЛОВ ПРОЕКТНОЙ ДОКУМЕНТАЦИИ: |
| Инженерно-технические мероприятия по гражданской обороне |
| Инженерно-технические мероприятия по предупреждению чрезвычайных ситуаций природного и техногенного характера |
| Разработка декларации по промышленной безопасности опасных производственных объектов |
| Разработка декларации безопасности гидротехнических сооружений |
| Работы по подготовке проектов мероприятий по обеспечению пожарной безопасности |
| Работы по подготовке проектов мероприятий по обеспечению доступа маломобильных групп населения |
| Работы по обследованию строительных конструкций зданий и сооружений |
| Работы по организации подготовки проектной документации, привлекаемым застройщиком или заказчиком на основании договора юридическим лицом или индивидуальным предпринимателем (генеральным проектировщиком) |

Индивидуальный предприниматель ИП Кожевникова Г.П. вправе заключать договоры на выполнение организации работ по подготовке проектной документации для объектов капитального строительства, стоимость которых по одному договору не превышает (сумма прописью) 5 000 000 (Пять миллионов) рублей.

(сумма цифрами и прописью в рублях Российской Федерации)

Генеральный директор
ИП СПО проектировщиков
«СтройОбъединение»
должность



Погодин В.С.
фамилия, инициалы

Генеральный директор
Погодин В.С.