

*Применение нетрадиционных техник
изобразительного искусства для
развития творческого потенциала детей
в объединениях художественной
направленности*

Автор :
Круглик Людмила Викторовна,
педагог ДО МБУ ДО ДЭБЦ
город Крымск

Цель работы:

- Расширить и углубить представления педагогов ДО художественной направленности о нетрадиционных техниках в изобразительном искусстве

Задачи:

- Создать инструкционно – технологическую карту для практической деятельности;
- Провести мастер – класс по применению нетрадиционных техник изобразительного искусства с педагогами ДО

На занятия в объединении.
Учимся делать первые
МОНОТИПИИ.





Вот они, первые
оттиски,
выполненные
акварелью!

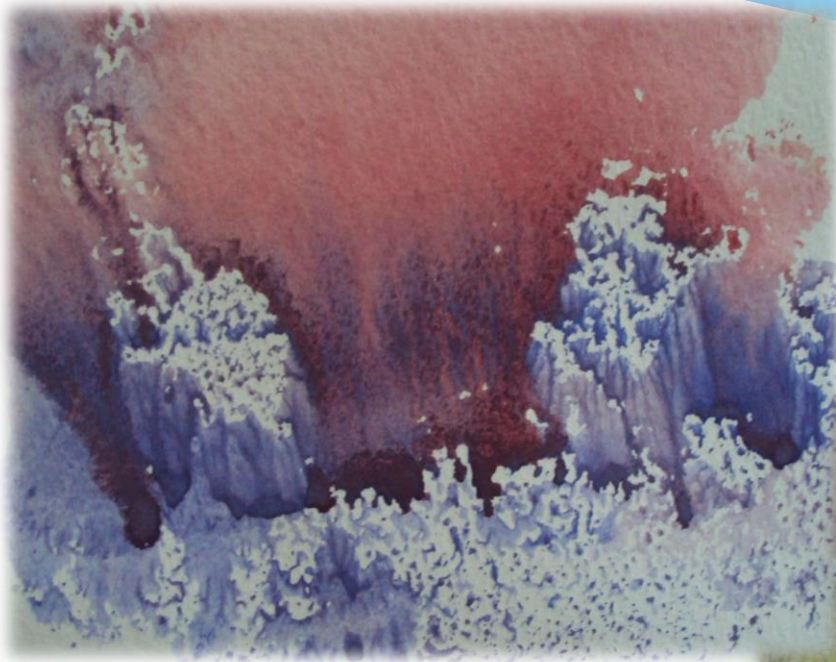


Монотипия (от гр. monos - один и typos – отпечаток)- вид печатной графики, в котором с каждой пластины можно получить только один отпечаток. Техника монотипии заключается в нанесении красок кистью от руки на гладкую поверхность (металл, стекло, пластик и др.). Отсутствие тиражей в монотипии восполняется спецификой фактуры и необычными эффектами.

Способы создания монотипии

Самый простой способ создания монотипии называют «Фрактальной монотипией».





Монотипия
выполненная гуашью

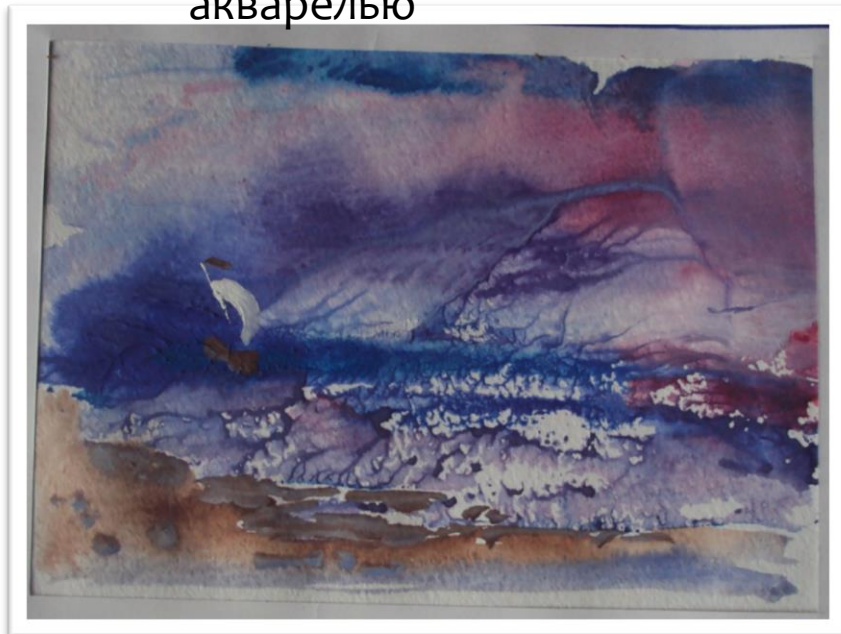
Монотипия выполненная
акварельными красками





Монотипии выполненные
гуашью

Монотипия выполненная
акварелью



Монотипия выполненная
гуашью



КЛЯКСОГРАФИЯ С ТРУБОЧКОЙ

С помощью кляксографии можно создать причудливые образы деревьев, кустарников и даже животных.



Используемые материалы: бумага, тушь или акварель, трубочка для сока



МОНОТИПИЯ И КЛЯКСОГРАФИЯ В ОДНОЙ РАБОТЕ

Выразительные средства монотипии и кляксографии:
пятно и линия



Для того чтобы сделать работу в смешанной технике необходимо сделать монотипию, используя акварельные краски



Когда оттиски высохнут и выровняются, можно использовать кляксографию.

Если задумали нарисовать пейзаж, то начинайте рисовать деревья, поставив каплю краски в основание будущего дерева, и выдувайте ему ствол и ветви. Лучше это делать разными оттенками цветов, чтобы пейзаж приобрел глубину и живописность.



В завершении нарисуйте элементы, которые придадут вашей работе больше образности. Это могут быть трава и цветы, птички и бабочки, люди и животные.



Работы выполнены с использованием восковой свечи, кляксографии и набрызга

Использование нескольких техник в одной работе






Использование
нескольких техник в
одной работе: восковая
свеча и набрызг



Использование нескольких
техник в одной работе:
восковая свеча и набрызг





**Монотипия, кляксография, набрызг и
восковая свеча - эффектные и интересные
графические техники с большими
возможностями, простором для фантазии и
творческого исследования.**

И еще, не бойтесь экспериментировать!