



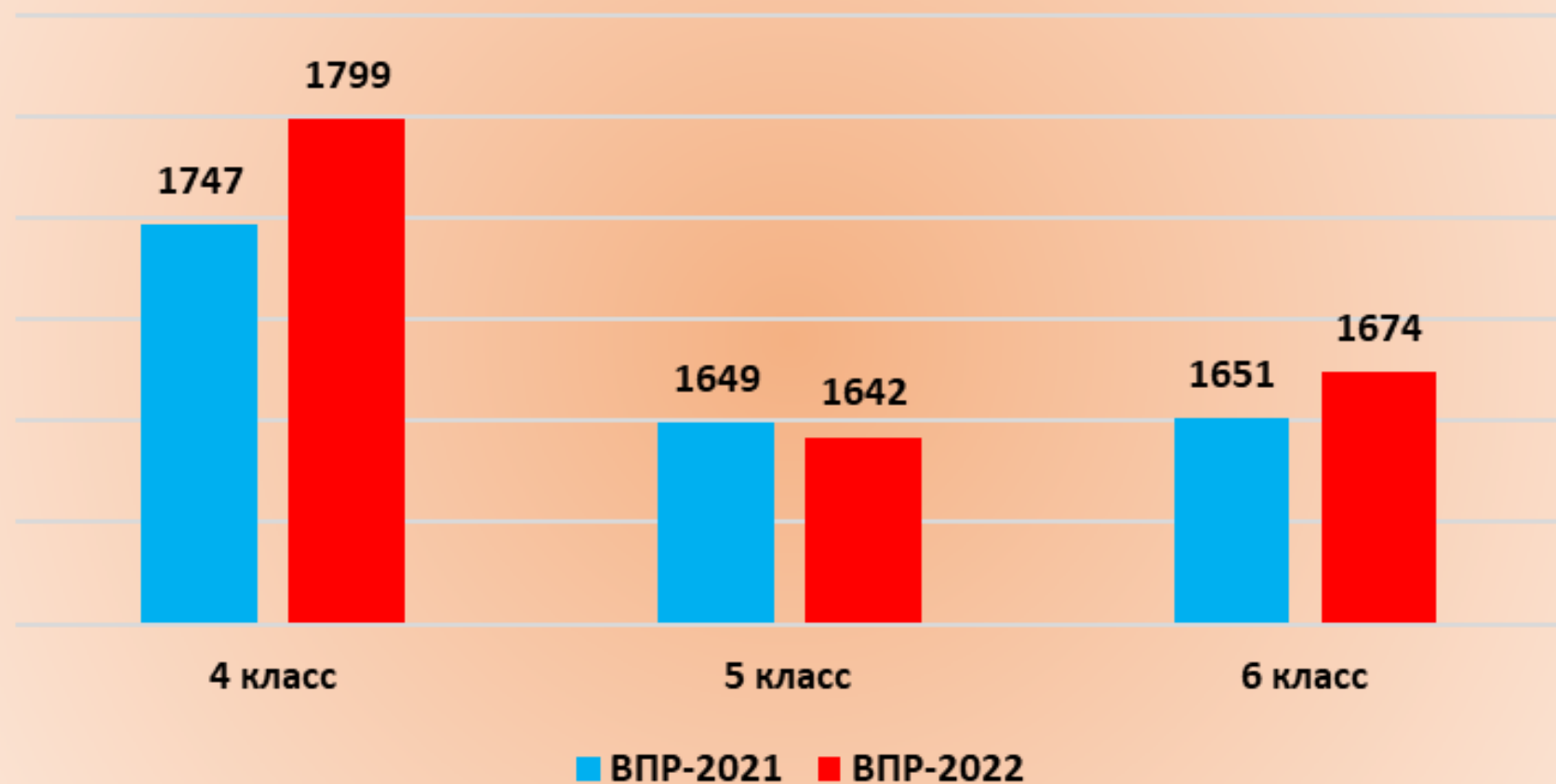
Сравнительный анализ результатов ВПР-2021, ВПР-2022

Кильпуга О.А., методист МКУ ЦПО





Количество участников ВПР

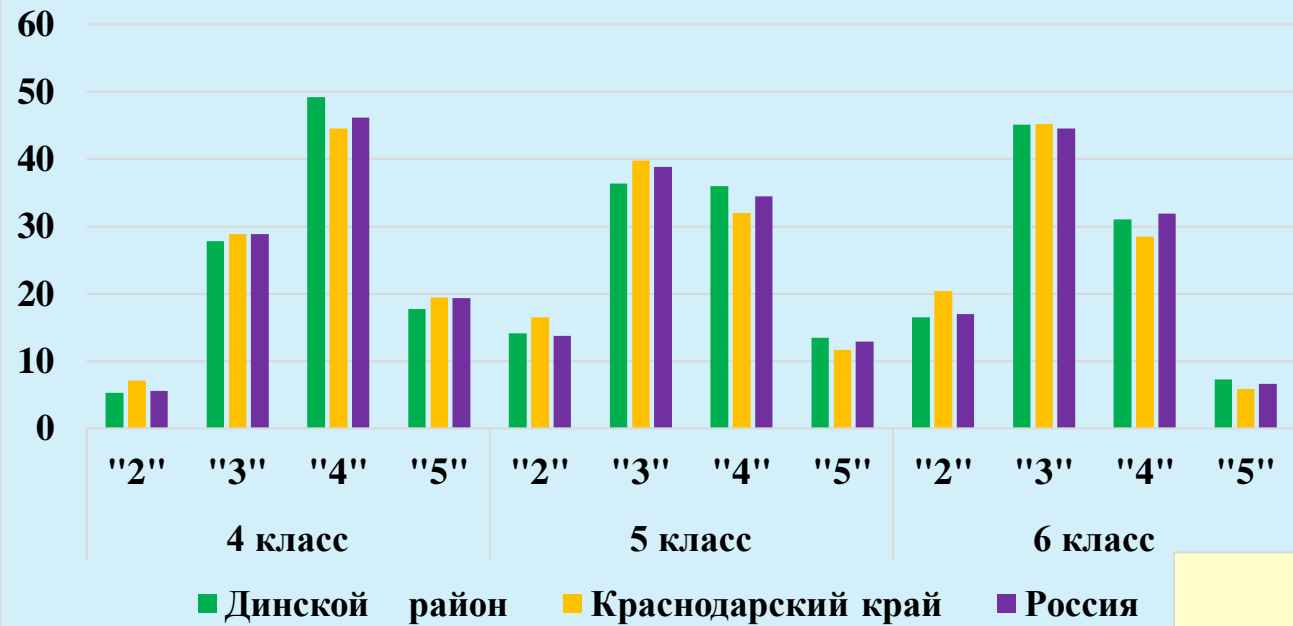


ИЗ ГОДА В ГОД КОЛИЧЕСТВО УЧАСТНИКОВ ВПР ПО ВСЕМ ПРЕДМЕТАМ УВЕЛИЧИВАЕТСЯ.

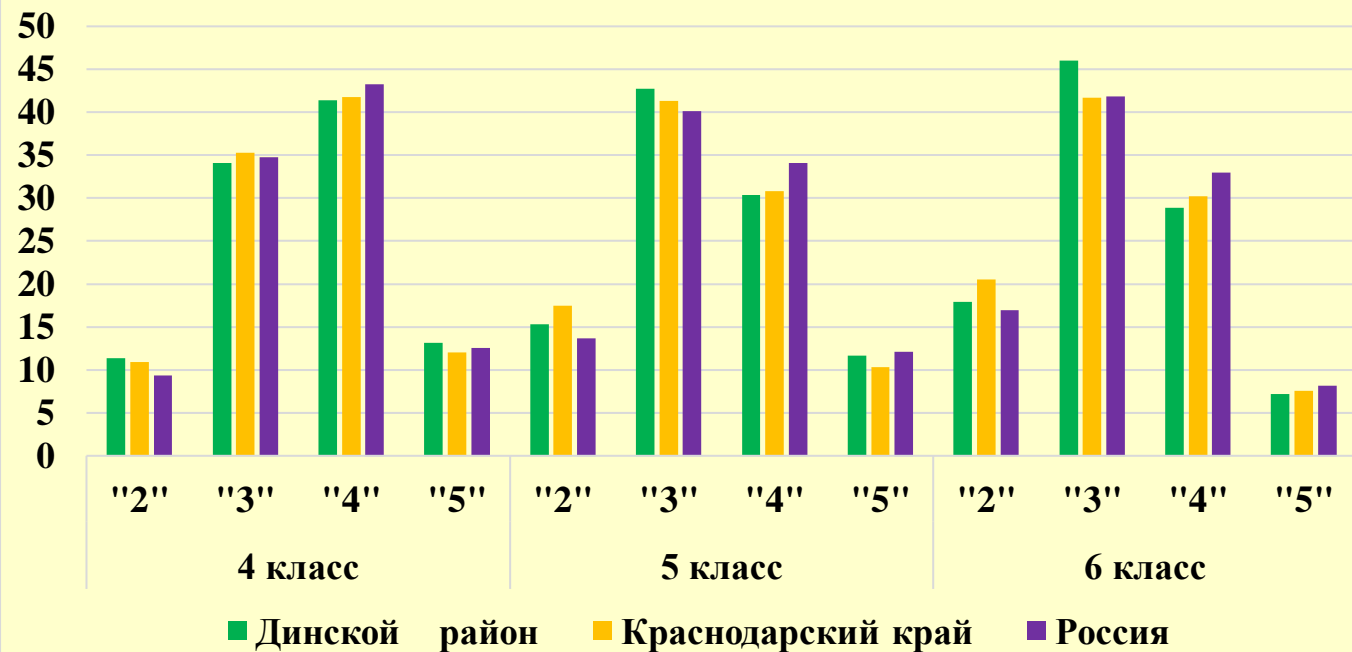
ВПР-2022	4 класс								5 класс								6 класс							
	Русский язык				Математика				Русский язык				Математика				Русский язык				Математика			
	"2"	"3"	"4"	"5"	"2"	"3"	"4"	"5"	"2"	"3"	"4"	"5"	"2"	"3"	"4"	"5"	"2"	"3"	"4"	"5"	"2"	"3"	"4"	"5"
Динской район	11,4	34,1	41,4	13,1	5,6	25,9	46,1	22,4	15,3	42,7	30,3	11,7	14,9	41	31,8	12,3	18	46	28,9	7,18	15,1	50,7	30,1	4,1
Краснодарский край	10,9	35,3	41,7	12,1	6,5	27,6	45,5	20,4	17,5	41,3	30,8	10,4	15,7	42	30,7	11,7	20,5	41,7	30,2	7,61	17,5	51,9	26,6	4
Россия	9,4	34,8	43,2	12,6	4,9	25,9	45,5	23,7	13,7	40,1	34,1	12,1	12,1	38,3	33,6	16	17	41,9	33	8,21	13,7	49,9	30,9	5,5

ВПР-2021	4 класс								5 класс								6 класс							
	Русский язык				Математика				Русский язык				Математика				Русский язык				Математика			
	"2"	"3"	"4"	"5"	"2"	"3"	"4"	"5"	"2"	"3"	"4"	"5"	"2"	"3"	"4"	"5"	"2"	"3"	"4"	"5"	"2"	"3"	"4"	"5"
Динской район	5,2	27,8	49,2	17,7	3	18,5	46,5	32	14,1	36,4	36	13,5	12,3	34,8	35,2	17,7	16,5	45,1	31,1	7,25	13,2	45,9	33,3	7,7
Краснодарский край	7,1	28,9	44,6	19,4	4,1	22	44,7	29,2	16,5	39,8	32	11,7	15,9	38,1	32,2	13,8	20,4	45,2	28,5	5,82	18	50,8	27,1	4,2
Россия	5,6	28,8	46,2	19,4	3	20,9	43,7	32,5	13,8	38,9	34,5	12,8	12,4	36,5	34	17,1	17	44,5	31,9	6,6	13,9	48,1	31,7	6,3

ВПР-2021. Русский язык

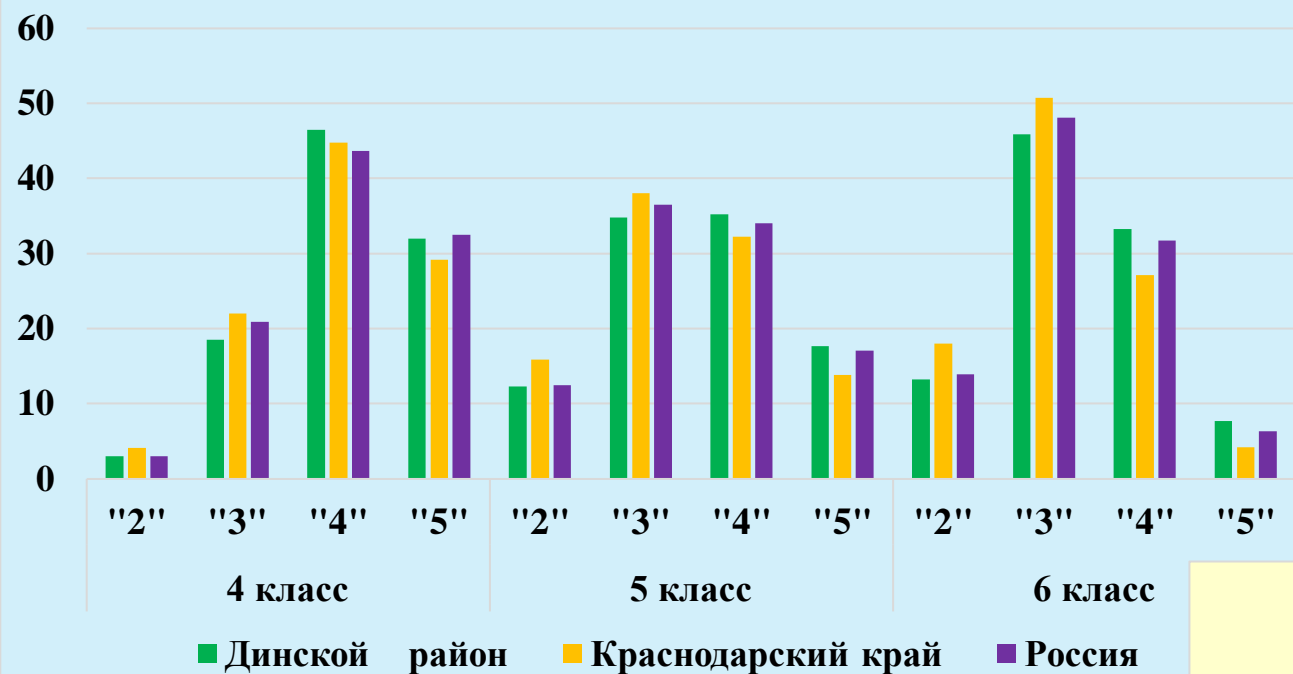


ВПР-2022. Русский язык



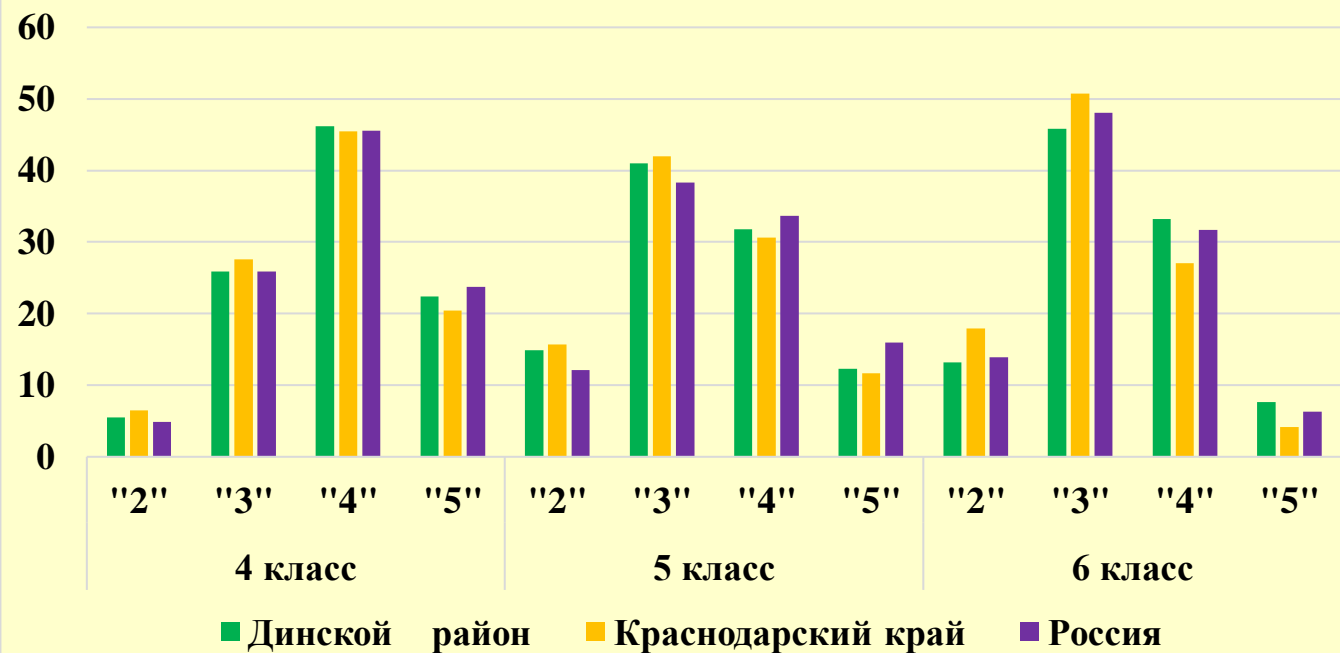
Распределение отметок по русскому языку обучающихся, участвующих в ВПР-2021, ВПР-2022.

ВПР-2021. Математика



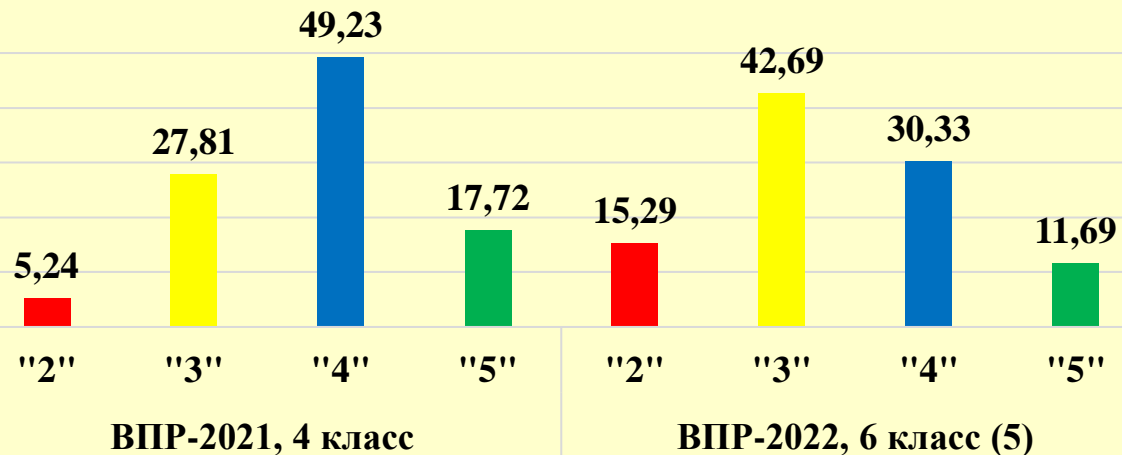
Распределение отметок по математике обучающихся, участвующих в ВПР-2021, ВПР-2022.

ВПР-2022. Математика

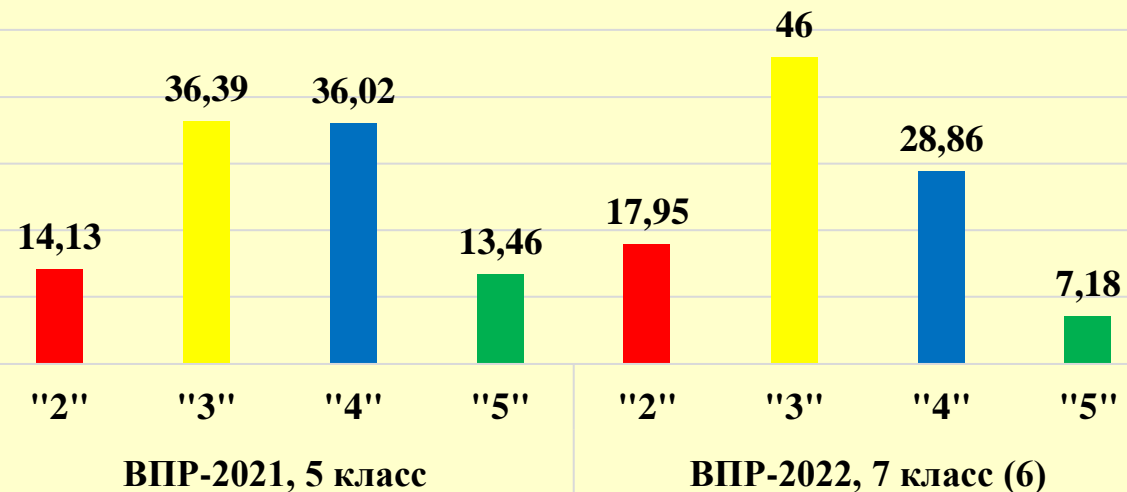


ОО	4 класс		5 класс		6 класс	
	Математика	Русский язык	Математика	Русский язык	Математика	Русский язык
СОШ №1	4,07	11,38	20,8	18,58	19,63	17,43
СОШ №2	3,66	13,25	27,89	33,33	21,76	32,43
СОШ №3	6,41	14,71	13,33	18,84	6,76	29,23
СОШ №4	0,68	8,9	0	0	0	0
СОШ №5	4,92	0	0	3,77	10,53	0
СОШ №6	6,78	3,92	4,92	10,91	7,02	15,79
ООШ №7	5,88	6,67	8,7	4,76	4,35	4,55
ООШ №9	0	0	0	0	0	0
СОШ №10	0,99	9,47	20,43	19,15	16,33	12,87
СОШ №13	4,55	4,55	28,57	31,25	22,22	5,26
ООШ №14	14,29	12,5	20	50	26,67	38,46
СОШ №15	9,85	21,29	23,29	16,29	25,26	20,54
СОШ №20	9,38	10,87	13,64	18,75	12,82	15,79
СОШ №21	2,27	2,38	2,56	12,5	6,67	6,38
ООШ №25	0	0	0	20	14,29	25
СОШ №26	0	0	0	0	0	12,5
СОШ №28	0	14,29	9,52	18,18	16,13	14,29
СОШ №29	8,73	11,4	18,18	16,53	21,26	17,95
СОШ №30	0	8,22	23,81	14,12	17,65	31,43
СОШ №31	9,72	18,75	11,48	17,91	20	25
СОШ №34	0	14,1	5,13	3,85	9,46	7,89
СОШ №35	10,91	5,71	11,46	11,83	14,44	8,24
СОШ №37	8,33	7,5	8,16	10,87	7,84	6
СОШ №38	8,7	10,53	11,11	4,35	8,82	21,21
СОШ №39	8,33	7,14	10	9,09	11,76	5,88
СОШ №53	0	11,11	16,67	11,11	8,33	15,38
АНОО №1	5,26	0	4,76	8,7	5	4,55

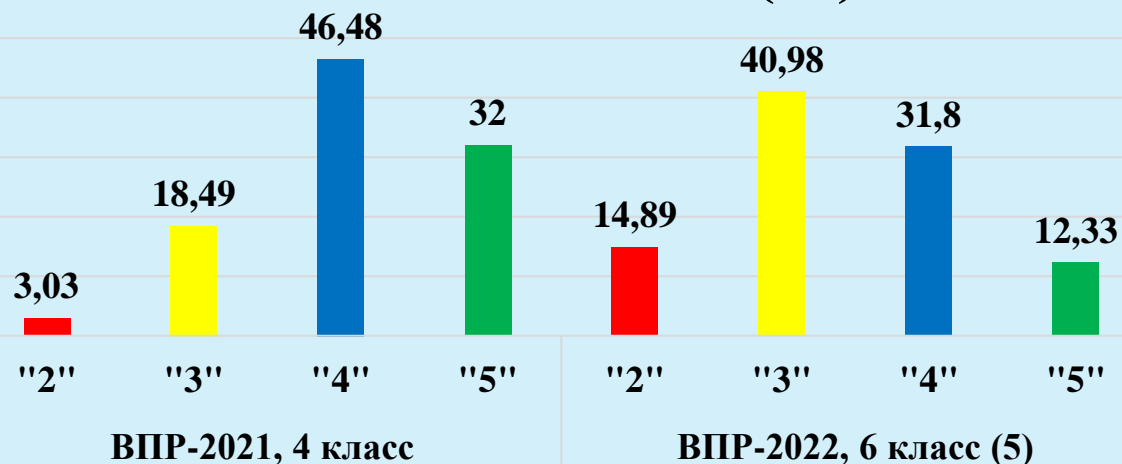
Сравнительные результаты ВПР по русскому языку в (%)



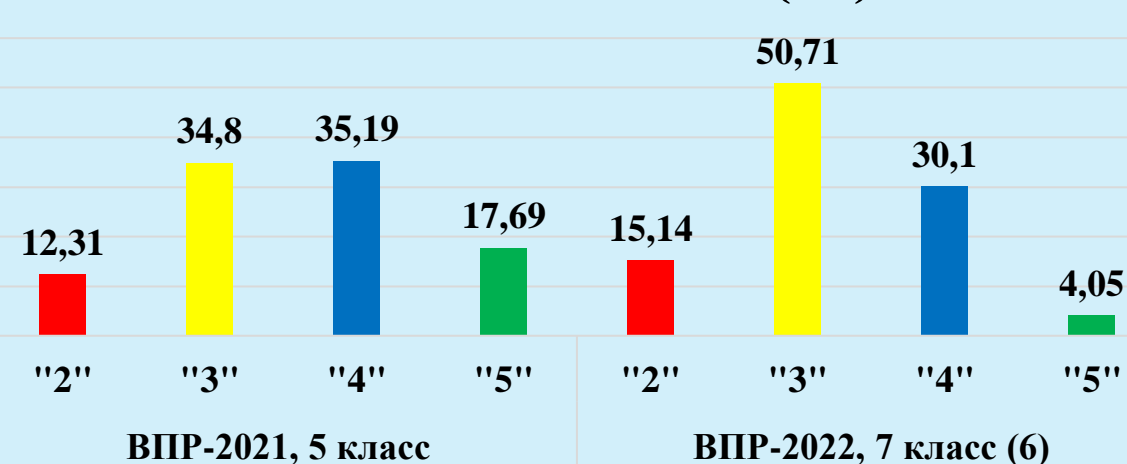
Сравнительные результаты ВПР по русскому языку в (%)



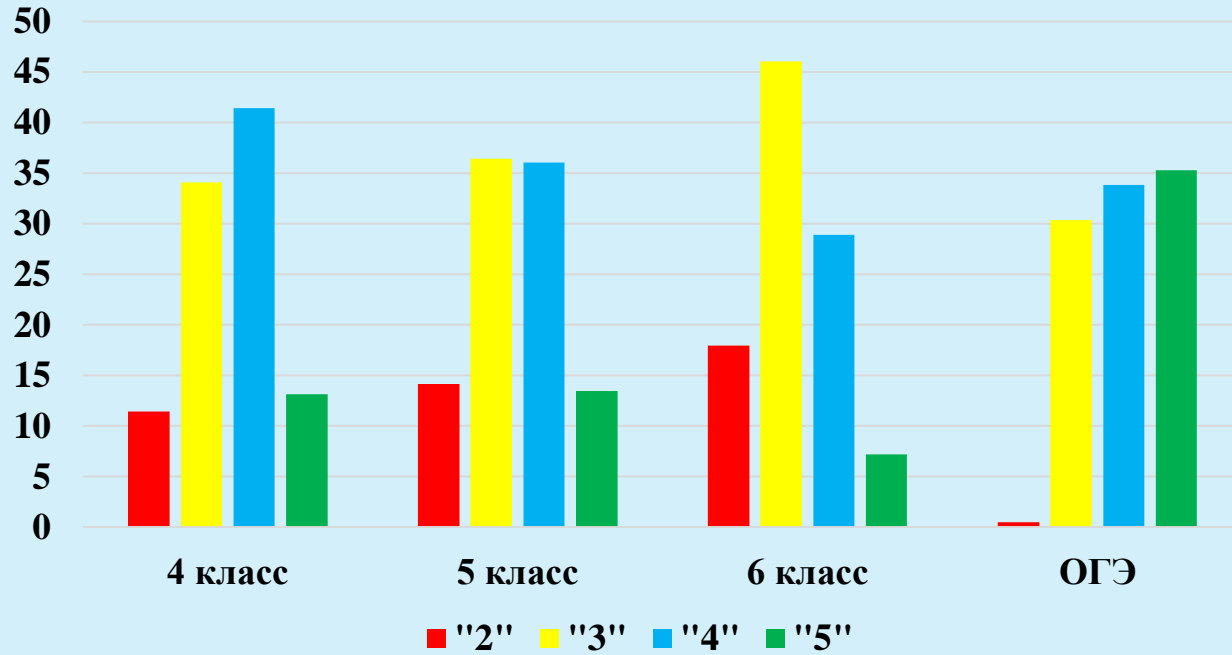
Сравнительные результаты ВПР по математике в (%)



Сравнительные результаты ВПР по математике в (%)

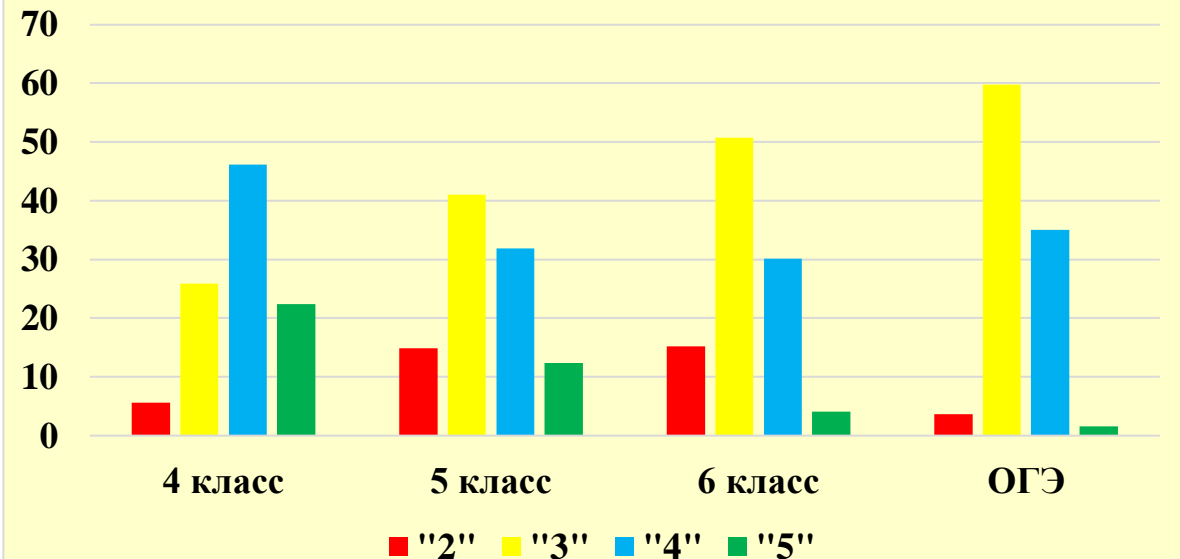


Сравнительные результаты. Русский язык, 2022



Результаты не сопоставимы, динамика изменения баллов различна

Сравнительный анализ. Математика, 2022



Причины

- Нестабильные результаты обучения
- Низкий уровень ответственности педагога и администрации школы
- Необъективность оценивания работ
- Низкая накопительная система оценок в журналах
- Неверный подход к выставлению четвертных и годовых оценок
- Выявляются школы с необъективными и низкими результатами

