



# «Основные направления коррекционно- развивающей деятельности учителя- дефектолога»

*Колпакова Светлана Викторовна,  
учитель-дефектолог*



# Основные направления коррекционно-развивающей деятельности учителя-дефектолога

Учитель-дефектолог МБОУ СОШ №13  
имени Е.И. Панасенковой МО Динской  
район  
Колпакова Светлана Викторовна



Основные  
направления  
деятельности  
учителя-дефектолога

Диагностическое  
Аналитическое  
Коррекционно-  
развивающее



Цели

Формирование учебной мотивации  
Коррекция и развитие познавательной  
сферы ребенка в динамике  
образовательного процесса

Задачи

Выявить индивидуальные особенности ребенка  
Характеризовать познавательную и учебную  
деятельность.



# Диагностическое направление коррекции развития ребёнка



**Основная задача** учителя-дефектолога – определение уровня развития ребенка:

Общая осведомленность

Обученность

Обучаемость

## Диагностический инструментарий

данные анамнеза и медицинские документы

жалобы родителей

сведения из психолого- педагогической характеристики

собственная первичная диагностическая гипотеза

При обследовании детей школьного возраста задания подбираются в соответствии с ранее изученной программой, предпочтительно предшествующего обучения.





**Первичная  
диагностика**

**Определение уровня актуального и  
«зоны ближайшего развития» ребенка**

**Этапная диагностика**

**Определение эффективности  
коррекционного воздействия на  
развитие учебно-познавательной  
деятельности детей**

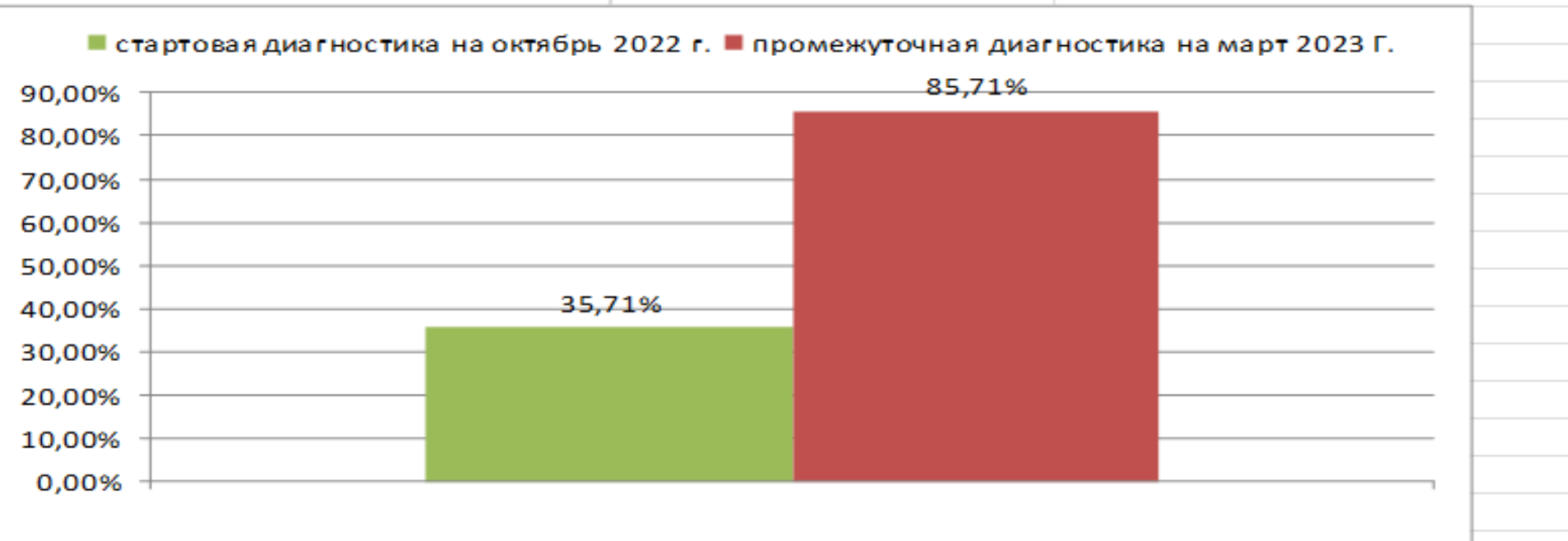
**Итоговая  
диагностика**

**Определение уровня  
сформированности предметных  
знаний, умений и навыков,  
необходимых для продолжения  
обучения на следующей ступени  
обучения**



## Пример индивидуальной диагностики уровня сформированности ЗУН

3 КЛАСС (на окт. 2022г. -март 2023г.)	М***** А*****	ОКРУЖАЮЩИЙ МИР
<b>ЖИВАЯ ПРИРОДА</b>	<b>стартовая диагностика</b>	<b>промежуточная диагностика</b>
ЖИВАЯ ПРИРОДА -ЭТО..	1	2
царства живой природы	0	1
позвоночные	1	2
беспозвоночные	1	2
растения и грибы	2	2
микроорганизмы	0	2
свойства живой природы	0	1
<b>ИТОГ</b>	<b>5</b>	<b>12</b>
Коэффициент обученности	$5/14*100=35,71\%$	$12/14*100=85,71\%$ Коэффициент обученности
	35,71%	85,71%

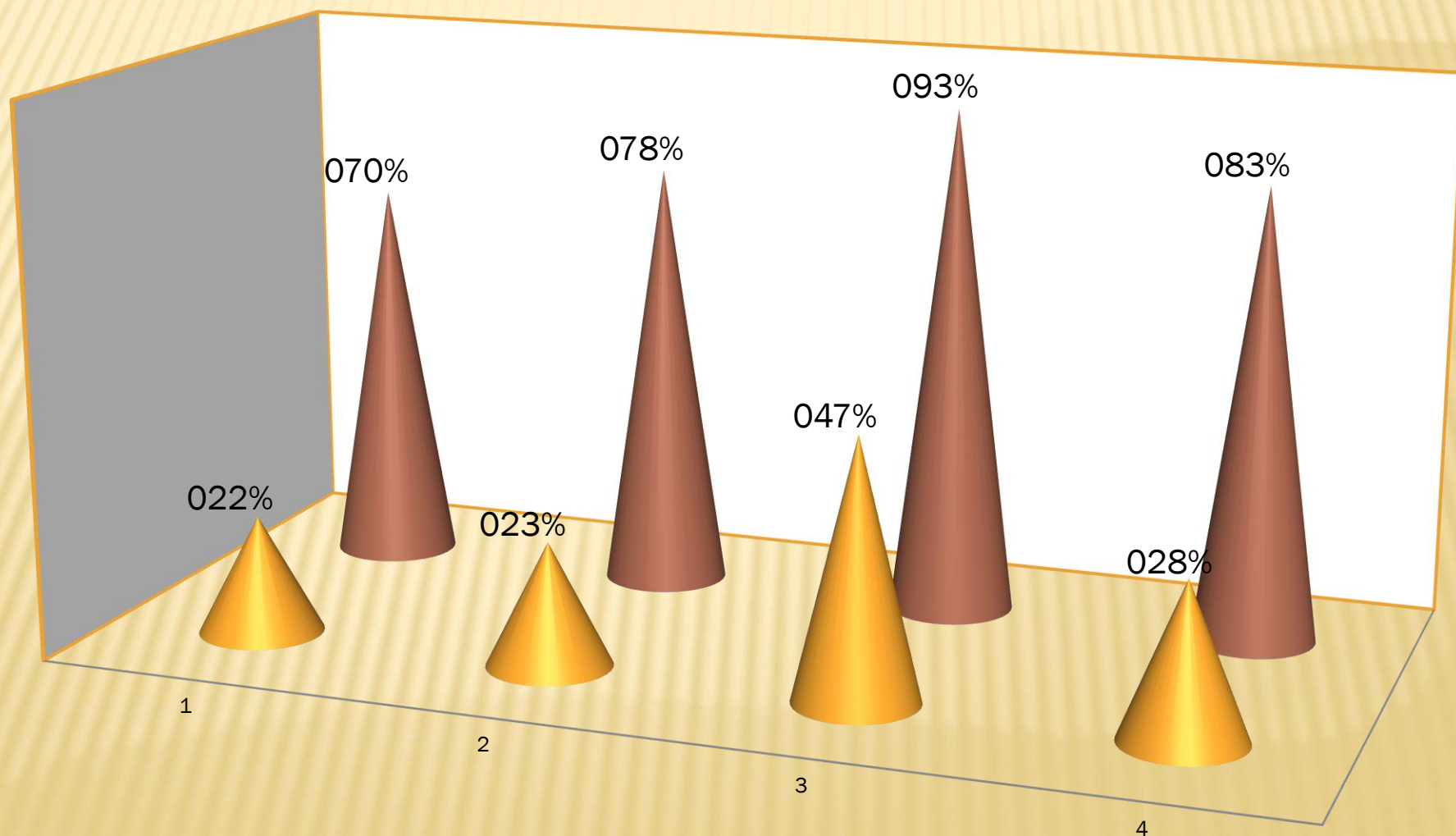


Б. всего баллов: КЛЮЧ: 26 баллов. Ответ верный:

# Пример диагностики уровня сформированности ЗУН по предмету «Математика» (фокус-группа 4 класс)

■ Первичная диагностика  
окт. 2022г.

■ Этапная (промежуточная) диагностика  
март 2023г.



# Аналитическое направление

Оценка маркера (коэффициент обученности)	Критерии оценивания мониторинга эффективности коррекционной работы (уровень сформированности оцениваемого навыка/знания/умения):
70% - 100%	<b>Оптимальный уровень развития (навык сформирован).</b> Ребенок выполняет предложенные задания преимущественно самостоятельно или с незначительной помощью учителя.
40% - 70%	<b>Достаточный уровень развития (навык преимущественно сформирован).</b> Ребенок выполняет предложенные задания с частичной помощью взрослого; способен переносить показанный способ действия на аналогичные задания.
10% - 40%	<b>Тревожный уровень развития (навык в стадии формирования).</b> Ребенок не может выполнить большинство предложенных заданий с организующей помощью взрослого и пошаговой инструкцией. Однако помощь взрослого принимает без агрессии или негативизма.
0% - 10%	<b>Критический уровень развития (навык не сформирован).</b> Ребенок не может и не хочет выполнять предложенные задания. Помощь взрослого отрицается полностью или частично, присутствуют агрессия, негативизм или намеренное игнорирование и отстранённое поведение.



\* **Достаточная обучаемость.** Ребенок понимает смысл задания, соответствующего по сложности его возрасту и году обучения, способен выполнить его при оказании незначительного объема организующей или стимулирующей помощи, подсказки нужны только в реально сложных, еще недостаточно усвоенных алгоритмах решений.

\*\* **Недостаточная обучаемость.** Ребенок понимает смысл задания, но нуждается в разнообразной помощи, перенос на идентичное задание неполноценен, т.е. снова требует подсказок, знакомые задания выполняются достаточно успешно, вместе с тем ребенок периодически с затруднениями актуализирует предположительно хорошо известную ему информацию, эффективность помощи очень неравноценна.

\*\*\* **Низкая обучаемость.** Ребенок самостоятельно не понимает смысла задания, требует большого количества разнообразной помощи, но в итоге не способен выполнить задание после оказания помощи педагогом, т.е. «перенос» фактически отсутствует, типовые задания, которые выполнялись ранее, в предшествующие годы обучения, ребенок фактически «не помнит», для их выполнения снова требуется весь объем помощи.

\* **Первый:** уровень обученности и обучаемости позволяет усваивать общеобразовательную программу при наличии дополнительной помощи

\*\* **Второй:** уровень обученности и обучаемости требует снижения уровня сложности программы в рамках цензового образования

\*\*\* **Третий:** уровень обученности и обучаемости не позволяет получать цензовое образование

\*\*\*\* **Четвертый:** уровень обученности и обучаемости минимален, нуждается в обучении по СИПР.



**Основные  
направления  
коррекционно-  
развивающей  
деятельности**

**Сенсорное и сенсомоторное развитие**

**Формирование пространственно-временных  
отношений**

**Умственное развитие**

**Готовность к восприятию учебного  
материала**

**Формирование умений и навыков,  
необходимых для восприятия учебного  
материала**



# Коррекционно-развивающее направление

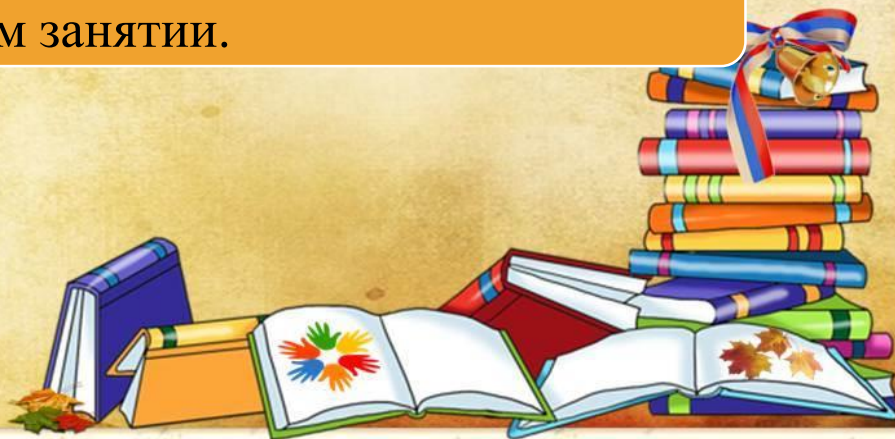
Форма работы : **ФРОНТАЛЬНЫЕ И ИНДИВИДУАЛЬНЫЕ ЗАНЯТИЯ**



Наиболее удобной формой организации учебной деятельности является - **комбинированное занятие**.

**Занятия** проводятся учителем-дефектологом 3 раза в неделю, время занятия зависит от возраста (*по СанПиН 2.4.1.3049-13*) и индивидуальных возможностей детей (но не более 45 минут).

Данный тип занятия подразумевает сочетание различных видов образовательной деятельности и выполнения нескольких дидактических задач в одном занятии.



# Показатели эффективности работы учителя-дефектолога

Динамика роста эффективности образовательного процесса.

Коррекция познавательного развития

Восстановление нарушенных когнитивных функций

понимать, познавать

изучать, осознавать

запоминать, передавать, использовать внешнюю информацию

воспринимать и перерабатывать

