

«Создание и использование рабочих листов как способ организации учебной деятельности в начальной школе»

Учитель начальных классов МАОУ МО Динской район СОШ № 15 имени В.И. Гражданкина
Голенко Ольга Сергеевна



Сколько детей, столько и подходов..



ПРЕДЛОЖНЫЙ ПАДЕЖ

На ком? На чём?
В ком? В чём?
О ком? О чём?

ПРЕДЛОЖНЫЙ ПАДЕЖ		
О ком, о чём	В ком, в чём	На ком, на чём
Женский род	Мужской род	Средний род
Мама, тетрадь, Япония	Дом, лес, мальчик	Яблоко, море
Мама – маме Тетрадь – тетради Япония – Японии	Дом – доме Лес – (в) лесу Мальчик – мальчике	Яблоко – яблоке Море – море



1. Помоги человечку почувствовать, что перед ним находится. Дорисуй те органы чувств, которые ему для этого понадобятся.

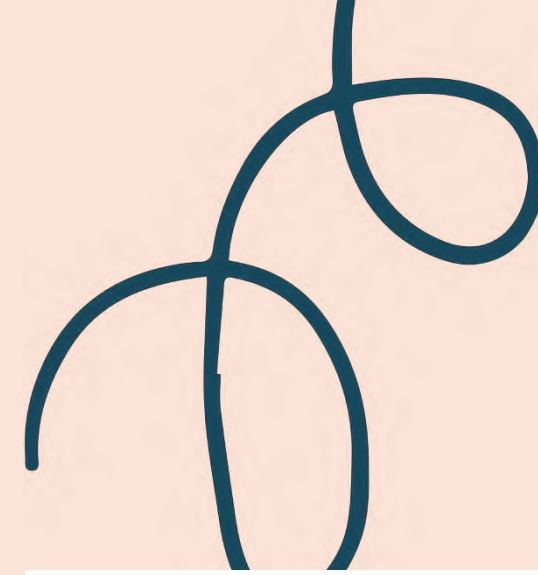
2. Соедини животных с предметами, издающими похожие звуки. Какой орган чувств тебе помог?

3. Работу каких органов чувств можно передать словами:

услышать – _____, осязание – _____
увидеть – _____, обонять – _____
понюхать – _____, почувствовать – _____?

4. Какие органы чувств помогают тебе узнавать эти признаки предметов? Нарисуй их условные значки около каждой группы признаков.

Признаки	Органы чувств
жёлтый, круглый, подвижный	
щебечущий, кричащий, болтливый	
вкусный, сладкий	
мягкий, тёплый, колючий, шершавый	
душистый, ароматный	



Ф. И. _____ КЛАСС _____ ДАТА _____

ДЕРЕВО ИСТОРИИ

Прежде чем написать историю, нам нужно для начала продумать детали

Ю. Клевер "Закат солнца зимой"

План:


Спорные слова:

Передний план

Основной план (избушка, речка)

Задний план (закат, лес)

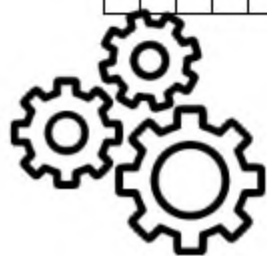
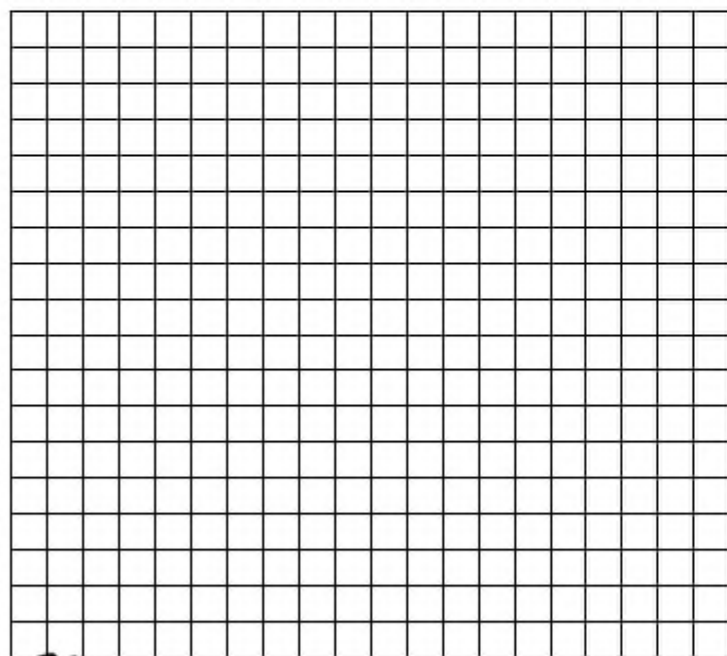
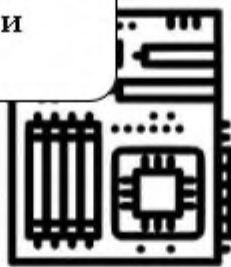
Юлий Юльевич Клевер (1850–1924) – русский художник немецкого происхождения. Получил призвание как пейзажист салонно-академического толка. Академик (1878) и профессор (1881) Императорской Академии художеств.



Развитие функциональной грамотности на основе сформированных предметных, метапредметных и универсальных способов деятельности



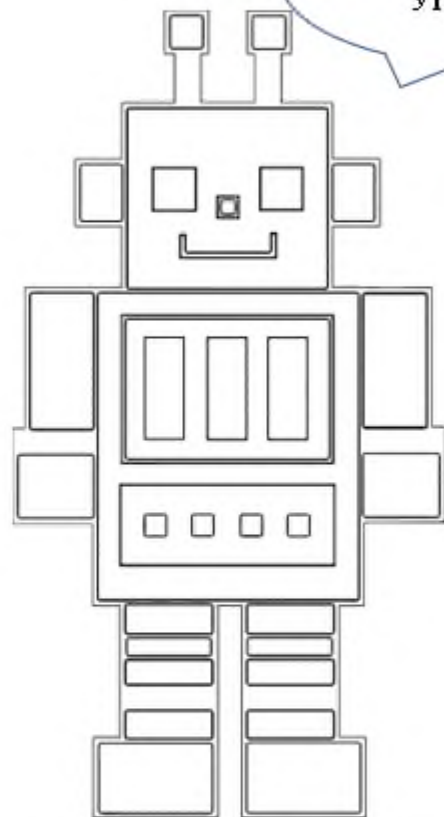
5. Мне пришла посылка с новыми деталями. Помоги мне измерить и найти площадь и периметр этой посылки.



Фамилия _____

Имя _____

Привет! Я робот Угольник.



Сегодня тебе предстоит выполнить несколько сложных, но очень интересных заданий. Не забывай внимательно читать задание! Если ты будешь стараться, то всё обязательно получится. Удачи! Я в тебя верю!

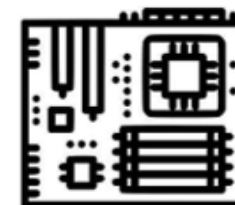
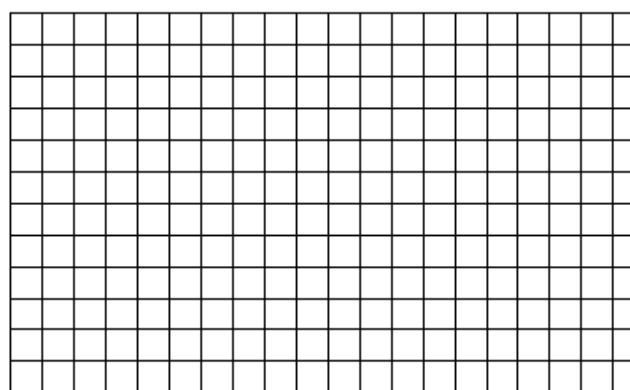
1. Перед тобой формулы нахождения площади и периметра прямоугольника. Найди ошибки и исправь их и запиши формулы правильно.

$P = a \cdot b + 2$ _____

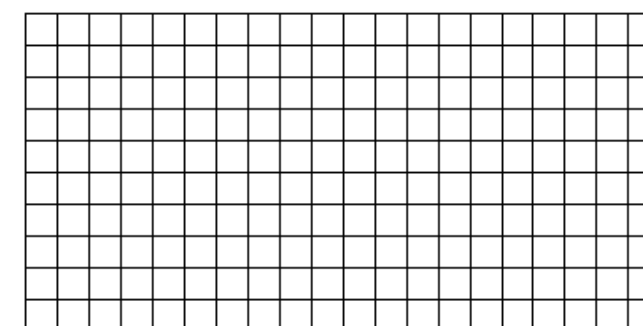
$S = a : b$ _____



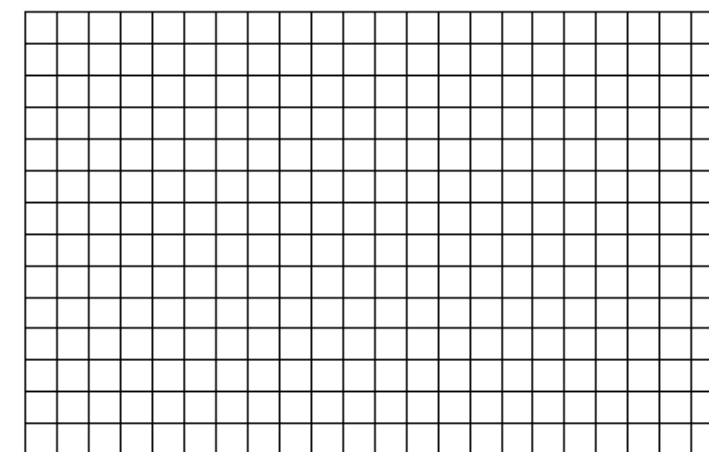
4. Скоро мне предстоит обновить плату моего головного компьютера. Ее площадь 15 см^2 , а одна из сторон - 3 см. Найди длину платы.



2. Я забыл площадь своего телеприемника. Помоги мне ее вычислить. Одна сторона телеприемника 4 см, а другая - 3 см.



3. При движении мои ботинки оставляют след в виде прямоугольника. Вычисли периметр и площадь одного следа, если длина равна 3 см, а ширина в 2 раза больше. Начерти этот след.



Имя: _____ Дата: _____

Зависимость величин

1. Запиши недостающие данные. Проследи, как зависит стоимость покупки от количества товара.

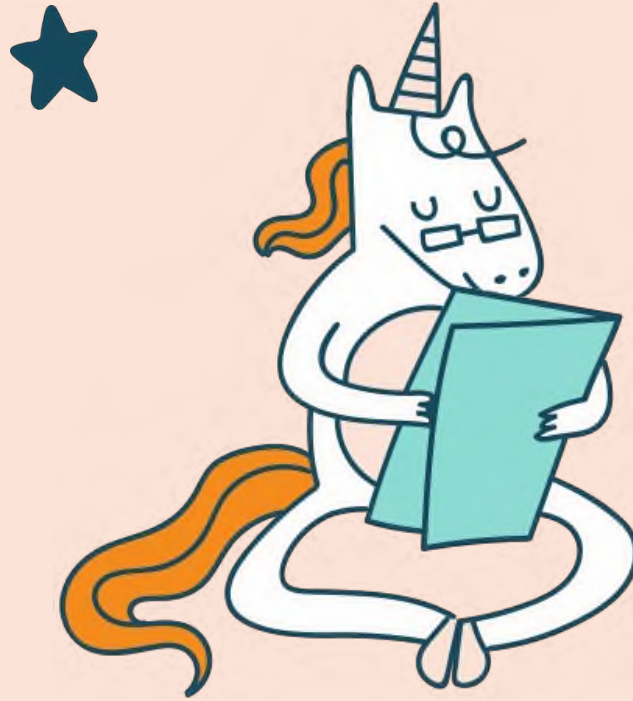
цена	количество	стоимость	цена	количество	стоимость
7р.		63 р.	7р.	8 шт.	
145р.	2 шт.		145р.	1 шт.	
4р.		44 р.	4р.	10 шт.	

А что из предложенного ты сможешь купить, если есть только 200 р.?

2. Запиши недостающие данные.

масса 1 предмета	количество	общий вес
2 кг.		30 кг.
100 г.	7 шт.	
1 кг.	28 шт.	
7 кг.		49 кг.
2 кг.	8 шт.	

Что из перечисленного ты можешь сложить в авоську и помочь принести из магазина домой?

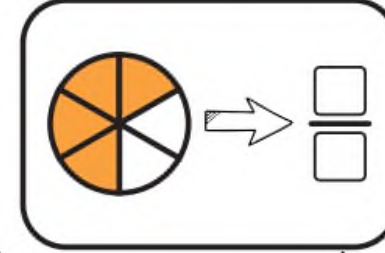
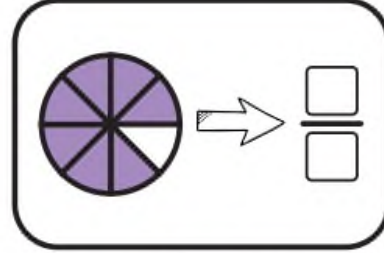
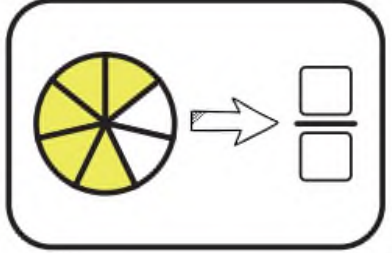
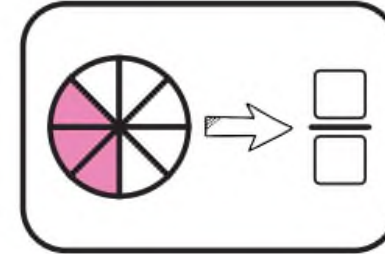
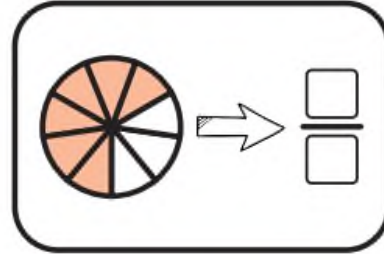
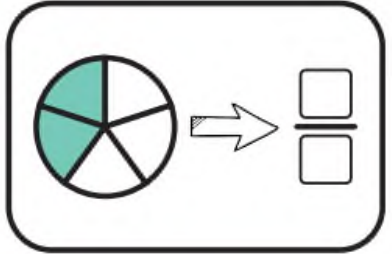
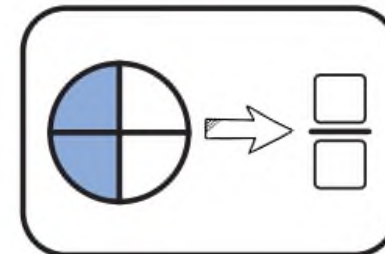
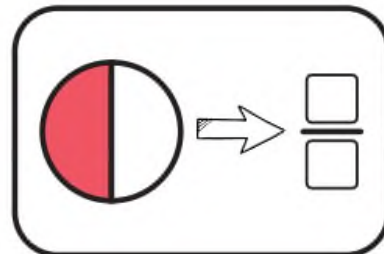
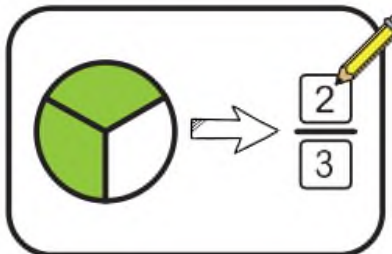


Имя: _____

Дата: _____

ЗАПИШИ ДРОБИ

Посмотри на картинку и запиши соответствующую дробь в окошках.

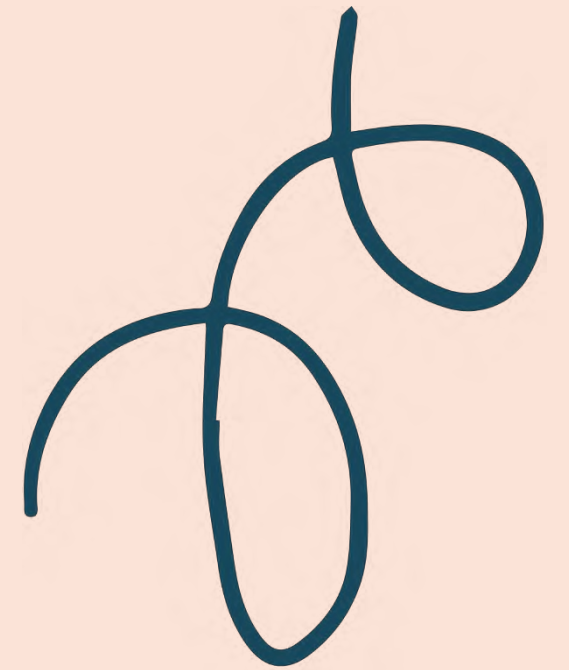


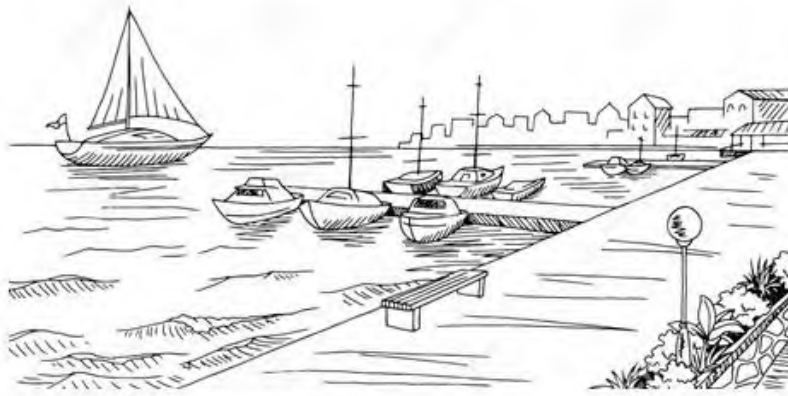
Имя: _____ Дата: _____

Умножение или деление

Вставь в каждое равенство пропущенный знак умножения или деления.

А		Б		В	
1	$2 \square 2 = 4$	1	$54 \square 9 = 6$	1	$9 \square 4 = 36$
2	$10 \square 6 = 60$	2	$7 \square 4 = 28$	2	$63 \square 9 = 7$
3	$56 \square 8 = 7$	3	$15 \square 5 = 3$	3	$10 \square 4 = 40$
4	$4 \square 2 = 2$	4	$9 \square 6 = 54$	4	$32 \square 4 = 8$
5	$72 \square 9 = 8$	5	$12 \square 3 = 4$	5	$8 \square 2 = 4$
6	$10 \square 10 = 100$	6	$12 \square 6 = 2$	6	$81 \square 9 = 9$
7	$7 \square 3 = 21$	7	$40 \square 5 = 8$	7	$4 \square 6 = 24$
8	$18 \square 6 = 3$	8	$1 \square 2 = 2$	8	$9 \square 5 = 45$





6. Найди с соседом по парте пару имя существительное и имя прилагательное.

Снег

Юбка

Солнце



Мой корабль



1. Подбери и запиши антонимы. Укажи род. Какое слово лишнее? Почему?

длинный

нижняя

высокая

говорит

сладкое

5. Составь и запиши словосочетания данных имён прилагательных с именем существительным. Выдели

Весенн (цветок, ночь, пальто)

Лёгк (ужин, работа, платье)

4. Прочитай цепочки слов. Вставь пропущенные буквы. Найди и подчеркни лишнее слово.

1) У...кий, ло...кий, мя...кая, хру...кий;

2) Пущ...стая, ч...стая, ч...рное, з...лёная;

3) Б...льшее, маленький, д...рогое, в...сеннее.



2. Запиши предложения, дополнив их именами прилагательными. Выдели окончание прилагательных и определи род.

Закончилась зима. Растаял снег. Плывёт облако.

3. Подбери к каждому слову по 3 прилагательных. Выдели их окончания и определи род.

Лиса

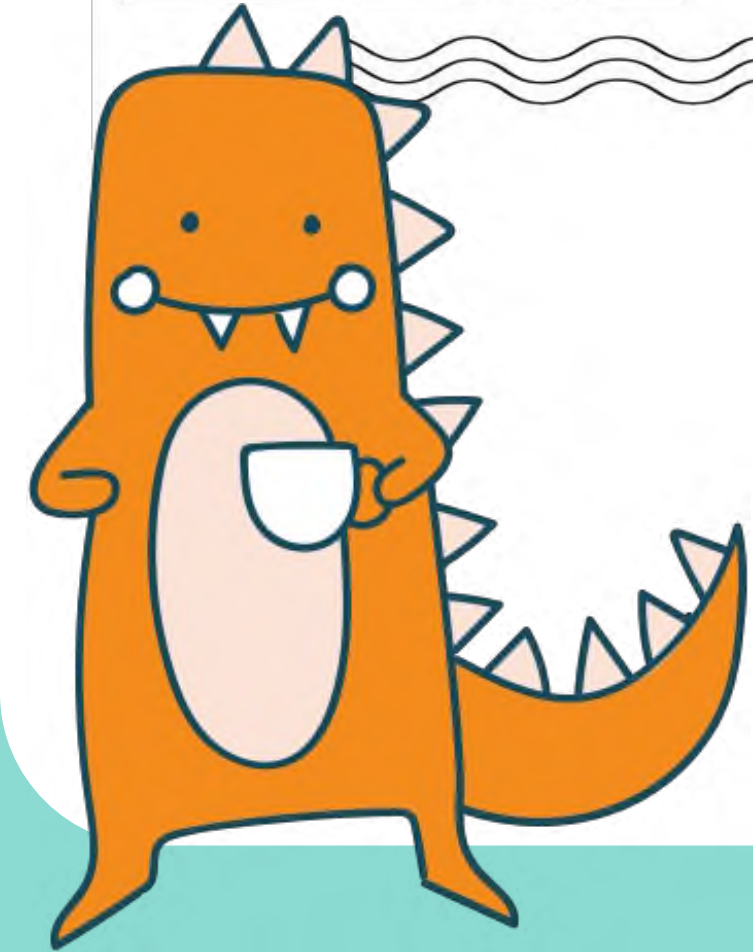
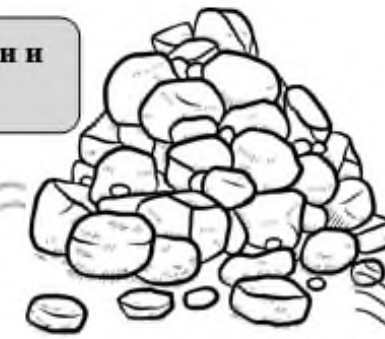
(?)

яблоко

(?)

снег

(?)





Вступление

Blank lines for writing the introduction.

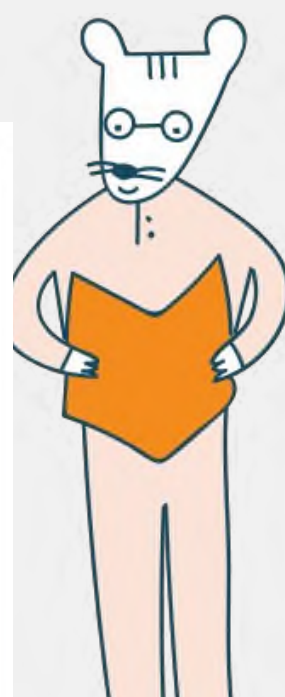
Основная часть

Blank lines for writing the main body of the text.

Заключение

Blank lines for writing the conclusion.

Учимся составлять текст по картине А.А. Серова «Девочка с персиками»



Имя

Имя прилагательное
какой? какая? какое?
признак предмета

Имя существительное
кто? что?
предмет

Глагол
что делал? что делает?
Действие предмета

Вспомогательные слова или Сравнение
похож на, сходен с, словно, как,
точно

Вступление

- 1
- 2
- 3

- 1
- 2
- 3

- 1
- 2
- 3

- 1
- 2
- 3

Основная часть

- 4
- 5
- 6
- 7
- 8
- 9
- 10
- 11

- 4
- 5
- 6
- 7
- 8
- 9
- 10
- 11

- 4
- 5
- 6
- 7
- 8
- 9
- 10
- 11

- 4
- 5
- 6
- 7
- 8
- 9
- 10
- 11

Заключение

- 12
- 13

- 12
- 13

- 12
- 13

- 12
- 13





Народные обычаи и традиции

Традиция – это _____

Обычай – это _____

Традиция

Обычай

_____	_____
_____	_____
_____	_____
_____	_____

Разгадай кроссворд и дополни пословицу: Дружба-обычай; товарищество -традиции; гостеприимство-_____

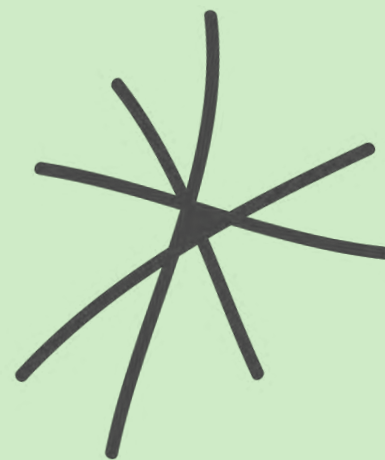
1. Какой напиток пили в рождественскую ночь.
2. Проводы зимы, встреча весны.
3. Обряд, проводимый с ребенком после рождения.
4. Символ великого церковного праздника.
5. Как называется новоселье у казаков.



1.																				
2.																				
3.																				
4.																				
5.																				

Узнай, когда отмечаются эти праздники в этом году и впиши даты.

- Рождество - _____
 Новый год - _____
 Масленица - _____
 Пасха - _____
 Троица - _____



Характеристика главного героя:



Выбери подходящие пословицы

- o Всякая сорока от своего языка погибает.
o Делу время, а потехе час.
o Задумав дело, подумай, к чему оно приведёт.
o Дважды в год лето не бывает.
o Чего себе не хочешь, то и другому не делаешь.

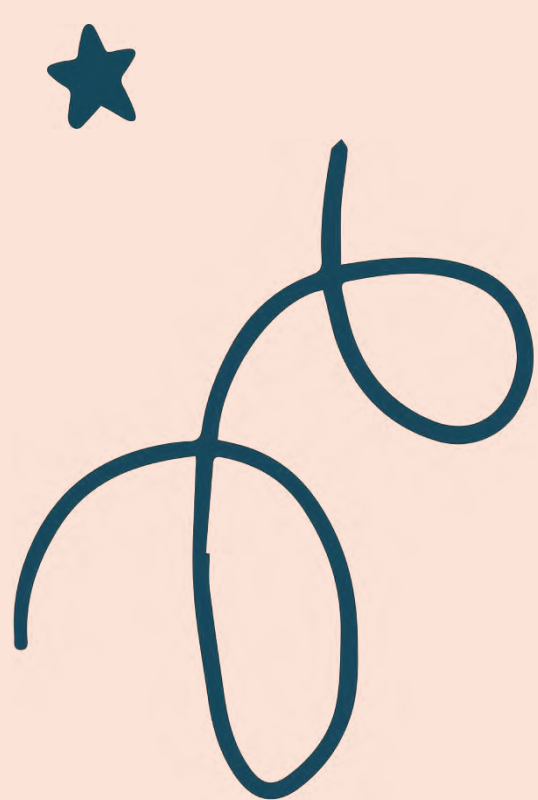
Всеволод Михайлович Гаршин

«Лягушка-путешественница»



Восстанови последовательность событий:

- Падение из-за хвостовства.
Полет лягушки.
Жизнь лягушки на болоте.
Печальный конец путешествия.
Встреча с утками.



Проверь себя!

- 1. Кто автор сказки «Лягушка – путешественница»?
2. Как жилось лягушке в болоте?
3. Кого лягушка увидела в небе?
4. Почему жительнице болота хотелось на юг?
5. Что придумала лягушка, чтобы утки взяли её в теплые края?
6. Почему путешественница упала во время полета?
10. Какая черта характера едва не погубила лягушку?

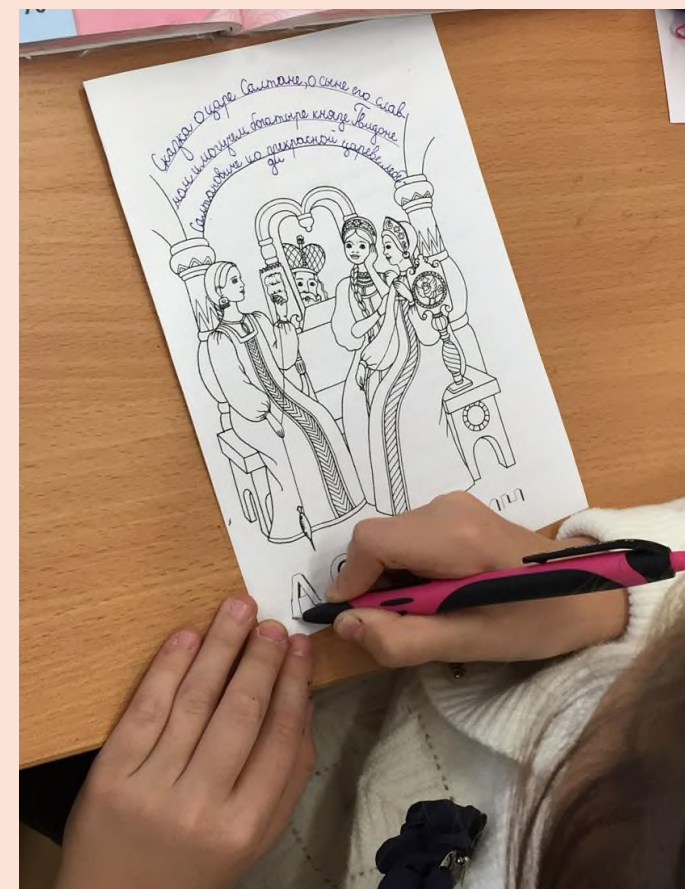
Восстанови план

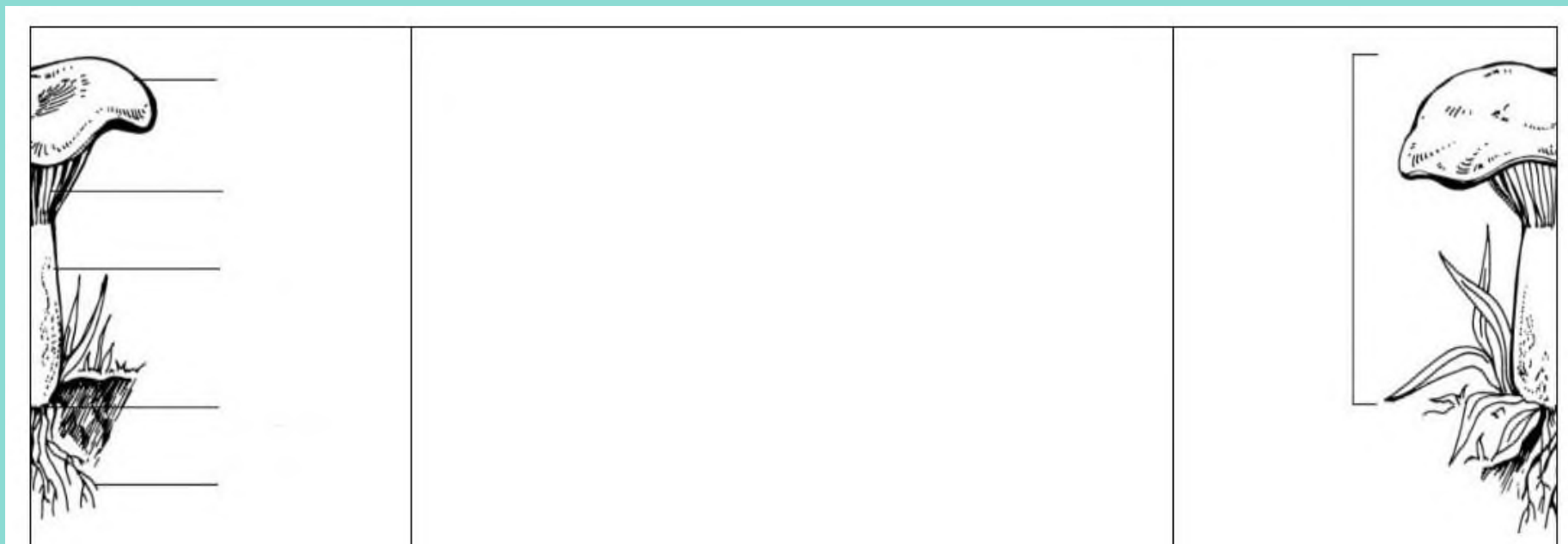


Чему учит сказка?

Синквейн

1. _____
2. _____
3. _____
4. _____
5. _____






Верно –
Неверно –

У грибов есть корень.
Грибы тесно связаны с деревьями.
Грибы поглощают питательные вещества из остатков растений и животных.
Несъедобные грибы надо уничтожать.
Собирать надо те грибы, которые хорошо знаешь.
Можно собирать грибы у дорог и в городе.
Грибы относятся к неживой природе.

Значение грибов

положительное		отрицательное
		
Съедобные/ядовитые		Правила сбора грибов

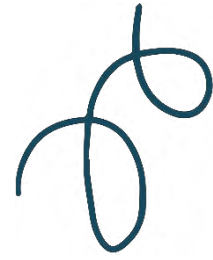
7 названий грибов

л	и	с	и	ч	к	и	п	с
з	г	ы	а	и	с	ю	ы	ы
с	о	р	д	ж	з	х	й	р
м	а	с	л	ё	н	о	к	о
о	д	т	г	ж	б	у	м	е
р	ы	ж	и	к	ц	п	х	ж
ч	ж	б	о	р	о	в	и	к
о	п	ё	н	о	к	ё	т	а
к	у	л	е	б	я	к	а	т



3. С деятельностью каких людей связаны названия городов

- Сергиев Посад - _____
- Переславль – Залесский - _____
- Ярославль - _____
- Кострома - _____
- Плёс - _____
- Иваново - _____
- Владимир - _____



4. Какие города стоят на реках, запишите название города и название реки?

5. Выбери любой город Золотого кольца и запиши 3 факта о нём (которые мы не изучали на уроке)



«Золотое кольцо России»

1. Подпиши города Золотого кольца и покажи стрелками путь, по которому мы «прошли»

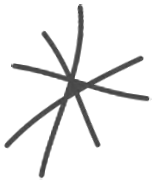


Золотое кольцо России – это знаменитый на весь мир

2. Достопримечательности городов Золотого кольца

	Достопримечательности
Сергиев Посад	_____
Переславль – Залесский	_____
Ростов	_____
Углич	_____
Ярославль	_____
Кострома	_____
Плёс	_____
Иваново	_____
Суздаль	_____
Владимир	_____





0 - 5 лет



5 - 7 лет



7 - 11 лет



11 - 17 лет



Возраст 0 - 5 лет

Возраст 5 - 7 лет

Возраст 7 - 11 лет

Возраст 11 - 17 лет

Быстрый поиск по тегам



Десятки

Количество

Игры

Умножение

Раскраска



КЛИМАТИЧЕСКИЕ ПОЯСА И ОБЛАСТИ РОССИИ



Россия – огромная страна, климатические условия в разных уголках которой сильно различаются. На её территории располагается 4 климатических пояса, которые сменяют друг друга с севера на юг – арктический, субарктический, умеренный и субтропический климатические пояса. **КЛИМАТИЧЕСКОЕ ПОЯС** – область земной поверхности с относительно однородными климатическими условиями. В границах каждого пояса отмечены значительные изменения климата. Это можно увидеть по изменяющемуся растительному покрову. Зональные типы климата внутри климатических областей называют по типу преобладающей растительности, а названия климатических поясов по типу преобладающих воздушных масс.

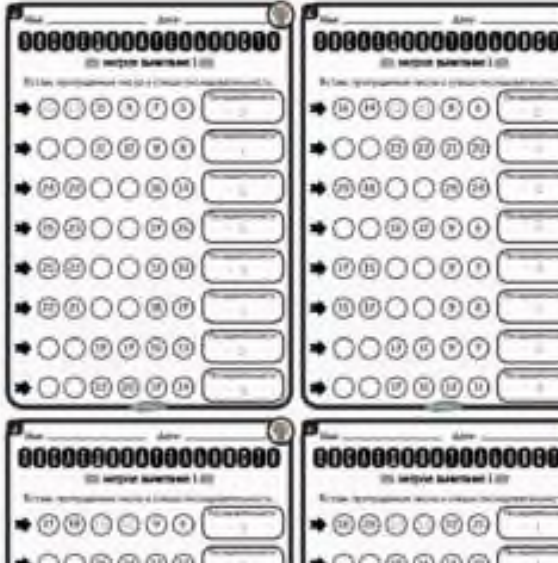
Протяжённость нашей страны с севера на юг составляет 4 тыс. км, а с запада на восток – более 20 тыс. На огромной территории страны располагаются различные природные зоны, а также горные долины и равнины. Основными факторами, которые формируют климат на территории России являются её географическое положение, количество солнечного излучения, особенности рельефа, а также моря и озёна, омывающие берега России.

Климатический пояс

Климатические пояса и области России. Серия 5 листов



Простые последовательности – Хитрое вычитание 1. Серия 4 листа



Простые последовательности – Хитрое вычитание 1. Серия 4 листа



Зимний дуб

Прочитай рассказ Ю. Нагибина «Зимний дуб» и выполни задания.

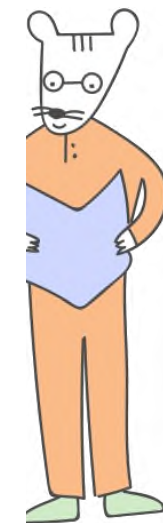
Как звали главных героев?

Просклонй словосочетание «зимний дуб».

- 1.
- 2.
- 3.
- 4.
- 5.
- 6.



Зимний дуб



КОНСТАНТИН СЕРГЕЕВИЧ СТАЙНСКОЕ

1963 - 1938



Константин Сергеевич Стайнковский (Алексеев) (17 января 1863 года – 7 августа 1938 года) – выдающийся актёр, режиссёр и педагог. Его работа в театре превратилась в создание одной системы Стайнковского, а созданный им театр является одним из самых известных театров мира. В настоящее время существует театральная премия Стайнковского, которую выдающиеся театральные деятели могут получить только один раз в жизни.

Константин Сергеевич родился и вырос в Вильне, в доме у Красной ворот в семье потомственных фабрикантов и провинциальных Алексеевых. Он окончил кадетский корпус – гимназия золотой и серебряной проволочки, из которой тоска Богота устроившего театр. Среди родственников Стайнковского в театральной деятельности имела отчётливое только его бабушка – пражская актриса Марья Варней, которая приехала в своё время в Петербург на гастроли.

Сыном Константином Сергеевичем была большая и дружная, в ней было 10 детей. Родители назвали Константина

ИМЕНА СОБСТВЕННЫЕ С ХАМЕЛЕОНОМ

Раскрась хамелеона в соответствии с цветовым кодом, соответствующим именам собственным!

ИМЯ – зелёный, кличка – жёлтый, название географического объекта – синий.



ПОКОРМИТЕ ПТИЦ ЗИМОЙ!

Зима – непростое время для пернатых обитателей сада и парков. Им холодно и голодно, и ребята решили покормить их. Помогите ребятам разобраться, что из предложенных продуктов можно положить в птичью кормушку. Проведи стрелочкой от подходящих продуктов к кормушке.






Не обижайте детей...
Не отягощайте детей...
Обучите их...

