

**Мониторинг
аттестации педагогических работников
МО Динской район на 01.10.2022г.**

Основными задачами аттестации являются:

- повышение эффективности и качества педагогической деятельности;
- непрерывное повышение уровня квалификации педагогических работников, их профессионального и личностного роста.

По проведённому мониторингу на 1 октября 2022 года в образовательных организациях МО Динской район работало 1419 педагогических работников. Из них: 1251 – учителя; 168 прочие пед. работники (педагоги-психологи, социальные педагоги, педагоги доп. образования и т.д.)

В целях установления квалификационной категории аттестовано 463 педагога, что составляет 36,2 % от общей численности. В целях подтверждения соответствия занимаемой должности в образовательных организациях аттестовано 496 пед. работников (34,9%). Качество образовательного процесса

Не аттестовано 460 человек, что составляет 32% от общей численности пед. работников. К этой категории относятся молодые педагоги, вновь прибывшие, привлеченные пенсионеры и т.д.

В разрезе каждой школы ситуация разная (см. таблицу).

К первой группе относятся школы численностью от 100 до 75 человек. Исключение СОШ №15 (137 чел.). Самый лучший показатель в СОШ №4,29,35 – более 50% педагогов имеют первую и высшую квалификационную категорию, что значительно превышает средний показатель по району (36%). Ниже среднего показатель в СОШ №1 (33%), СОШ №15 (18%).

Ко второй группе относятся школы численностью от 50 до 70 человек. Самый лучший показатель в СОШ №3 - 47% педагогов имеют первую и высшую квалификационную категорию; превышают средний показатель СОШ №6,34. Недопустимо низкое количество аттестуемых педагогов в СОШ №31 (18%); в СОШ №30 (21%); в СОШ №5 (20%), в СОШ №13 (22%).

К третьей группе относятся школы численностью от 20 до 45 человек. Процент аттестуемых в СОШ №21, 28, 38 выше среднего по району.

Хуже всех показатель СОШ №37. Квалификационную категорию имеют 19% учителей, а подтвердили соответствие занимаемой должности 52%. Больше половины педагогов только выполняют должностные обязанности.

К последней четвертой группе относятся средние школы численностью от 15 до 20 человек и ООШ.

Лучшие показатели по количеству аттестуемых педагогов в АНОО «Школа №1» (44%) и в СОШ №53 (36%). В СОШ №26 квалификационную

категорию имеют 29% учителей. И самый низкий показатель в СОШ №39 (11%).

Среди основных образовательных школ лучший показатель в ООШ №9 (58%).

Худший – в ООШ №14 (12% имеют квалификационную категорию; 72% - СЗД.)

Факторы, влияющие на низкую активность педагогов аттестоваться в целях установления квалификационной категории:

1. Слабая работа ответственных в ОО за аттестацию педагогических работников.

В **14** ОО это направление входит в должностные обязанности зам. директора по УВР (УМР) (СОШ №1,4,6,10,13,20,29,30,31,35,38,53, АНОО; ООШ №25).

В **9** ОО – отвечает методист (СОШ №3,5,15,26,28,34,39; ООШ №9,14).

В **4** ОО руководитель назначил социального педагога и учителей-предметников (СОШ №2,21,37; ООШ №7).

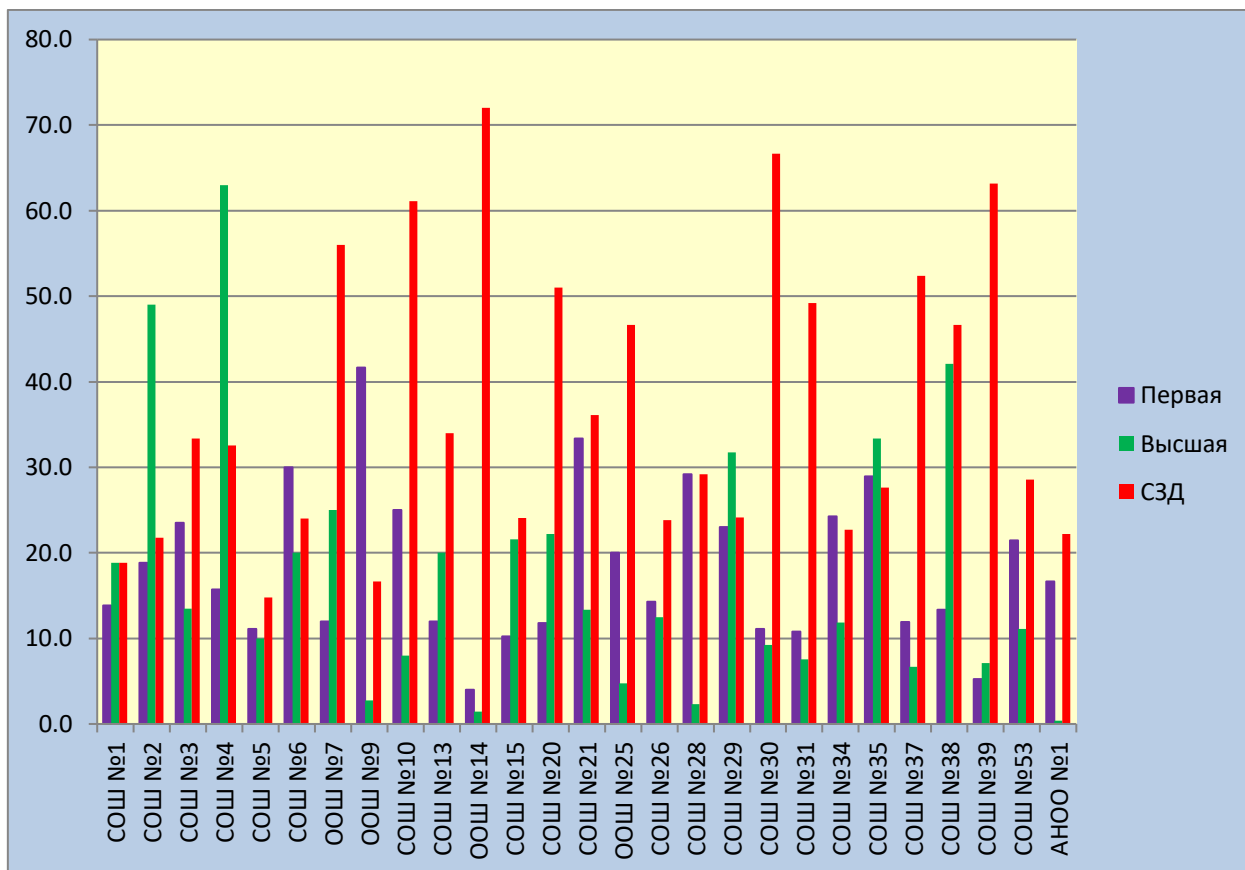
2. Информационно-разъяснительная работа в ОО находится на низком уровне. Педагоги не знают элементарные вопросы по аттестации педагога. Это порождает страх перед процедурой прохождения аттестации.

3. Не проводится работа с педагогами в межаттестационный период (**методическое сопровождение**).

4. Руководители ОО не заинтересованы в выявлении и поддержке учителей, нацеленных на совершенствование профессиональной компетентности и качества образования.



**Мониторинг
аттестации педагогических работников образовательных
организаций МО Динской район**



ОО	Всего педагогов	Первая, высшая категория (%)	Средний показатель по району (%)	СЗД	Средний показатель по району (%)
СОШ №1	101	32,6	36,2	18,8	34,9
СОШ №2	101	43,5		21,7	
СОШ №3	51	47		33,3	
СОШ №4	89	53,9		32,5	
СОШ №5	54	20,3		14,8	
СОШ №6	50	40		24	
ООШ №7	25	24		56	
ООШ №9	12	58,3		16,6	
СОШ №10	72	30,5		61	
СОШ №13	50	22		34	
ООШ №14	25	12		72	
СОШ №15	137	18,2		24	
СОШ №20	51	27,4		50,9	
СОШ №21	36	38,8		36,1	
ООШ №25	15	26,6		46,6	

COШ №26	21	28,5		23,8
COШ №28	24	37,5		29,1
COШ №29	87	45,9		24,1
COШ №30	63	20,6		66,6
COШ №31	65	18,4		49,2
COШ №34	66	37,8		22,7
COШ №35	76	47,3		27,6
COШ №37	42	19		52,3
COШ №38	45	31		46,6
COШ №39	19	10,5		63,1
COШ №53	14	35,7		28,5
АНОО	18	44,4		22,2

Т.В. Печёная, методист МКУ ЦПО