

«Школьное обучение никогда не начинается с пустого места, а всегда опирается на определенную стадию развития, достигнутую ребенком»



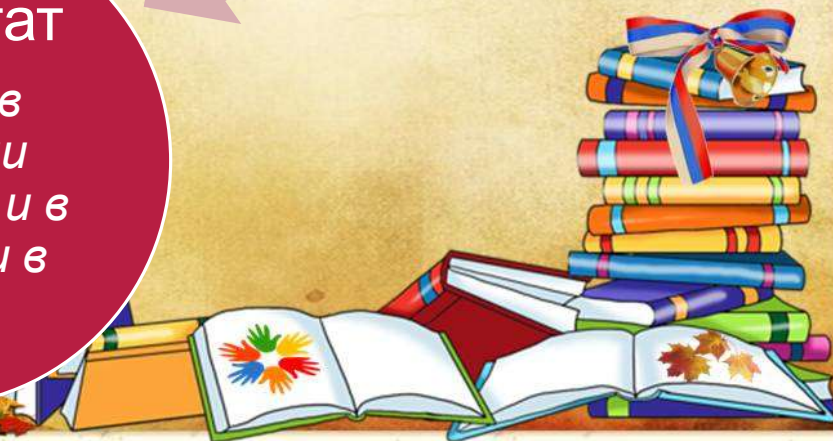
Л.С.Выготский

«Взаимодействие ДОО и школы в работе логопедического сопровождения обучающихся»

Учитель-логопед МБОУ СОШ №13
имени Е.И. Панасенковой МО
Динской район
Колпакова Светлана Викторовна



Комплексный подход к организации взаимодействия по коррекции речевых нарушений



Ознакомление с данными логопедического сопровождения детей в ДОУ



1

- со списочным составом детей-логопатов
- с дефектами речи детей-логопатов согласно списку

2

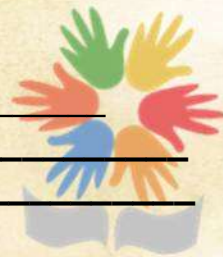
-Сопоставление планов работы ДОУ с результатами школьного обследования детей по устранению речевых нарушений

3

-Передача сопроводительных карт воспитанников ДОУ для дальнейшего использования в работе логопедического сопровождения обучающихся



Сопроводительная карта



Ф.И. ребёнка _____ Дата рождения _____

ДОУ № _____, срок обучения в логопедической группе _____

Диагноз при поступлении _____

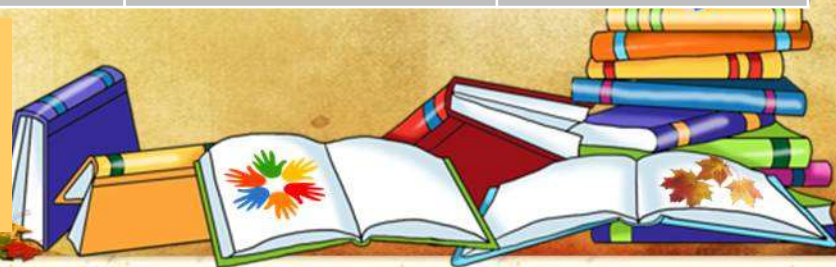
Состояние речевых и двигательных функций на момент выпуска

	сформировано	не сформировано	недостаточно сформировано
а) звукопроизношение			
б) фонематическое восприятие			
в) лексико-грамматический строй			
д) слоговая структура			
е) связная речь			
ж) общая и мелкая моторика			

Рекомендации _____

Примечания _____

Учитель-логопед _____



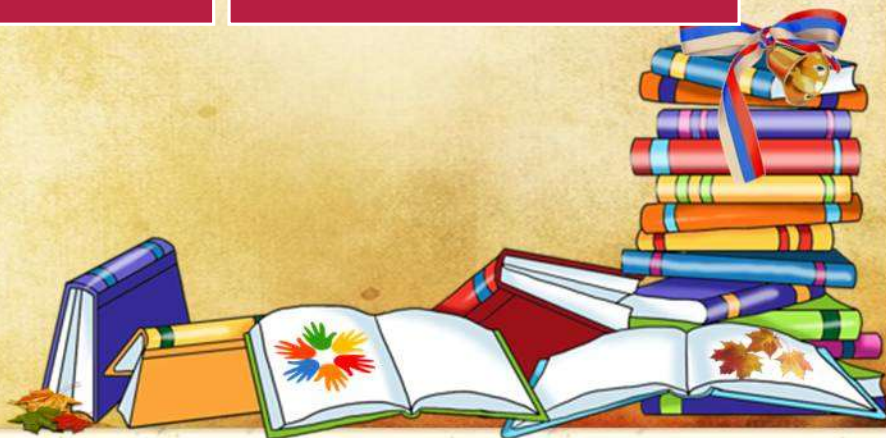
Что дает использование данных ДОУ в диагностике?



Четкое представление о психофизических особенностях будущего первоклассника

Целостное видение проблем будущего ученика

Экономии времени в диагностировании ребенка



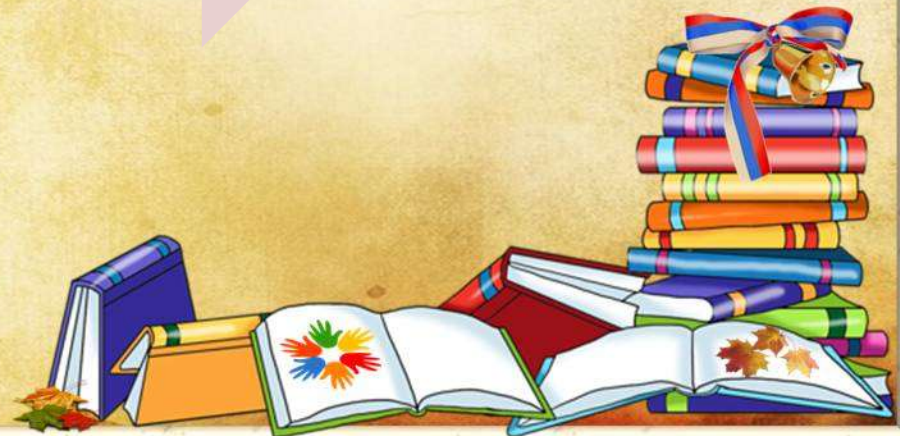
Использование данных ДОУ в диагностике



Дообследова
ние

Выявление
речевых
недостатков,
способных
повлиять на
дальнейшее
обучение

Составление
адаптированн
ой программы



Работа по осуществлению



-Составление координационного плана совместной работы логопедов, воспитателей и учителей;

-Постановка задач коррекционного развития на данный учебный год (согласно выявленному контингенту)



-Выбор технологий взаимодействия для успешного педагогического сопровождения детей;

-Взаимопосещения занятий логопедами ДОУ и школы.



-Проведение собрания для родителей будущих первоклассников с целью ознакомления с условиями обучения в школе

-Проведение «Круглого стола» по результатам совместной работы ДОУ и школы

Результат совместной работы



логопедов ДООУ и школы

Более мягкое прохождение периода адаптации у ребенка

-Успешное выполнение работы по постановке звуков в стенах ДООУ

-Стопроцентный охват детей, нуждающихся в помощи логопеда

-Отсутствие расхождений в речевых заключениях у логопедов ДООУ и школы

-Возможность отслеживания логопедами ДООУ результатов обучения в школе с целью совершенствования коррекционной работы

-Прогноз уровня усвоения учебного материала

*Давайте укреплять мосты партнерства,
Содружества, взаимопонимания.*

Без лишней суеты или актерства

Проявим и заботу и старание.

Давайте помогать в пути друг другу,

Ведь наша цель, по сути, благородна:

Растить детей. Не уповать на чудо,

А действовать и мудро и свободно...

