

**Муниципальное казенное учреждение
«Центр поддержки образования» муниципального
образования Динской район**

Система профориентационной работы



Письмо МОН и МПКК

от 11.03.2021

№470113-4504\21

«О

**совершенствовании профориентационной работы
в общеобразовательных организациях»**

Профориентация

Работа с учебными заведениями

СМИ

Работа с предприятиями

Внутришкольная работа

Экскурсии

Дни открытых дверей

Повышение квалификации

Курсы по профилям

Вовлечение в проф. работу на уроках и во внеурочное время

Экскурсии

Лекторий родителей

Профильность в обучении

Социолого-психологическая служба

Дни род. профор-и

Создание стендов, картошки

Этапы, содержание профориентационной работы в школе:

1-4 классы:

-формирование у младших школьников ценностного отношения к труду, понимание его роли в жизни человека и в обществе;

-развитие интереса к учебно-познавательной деятельности, основанной на активной практической включенности в различные ее виды, в том числе социальную, трудовую, игровую, исследовательскую.

5-7 классы:

-развитие у школьников личностного смысла в приобретении познавательного опыта и интереса к профессиональной деятельности;

-представления о собственных интересах и возможностях (формирование образа «Я»);

-приобретение первоначального опыта в различных сферах социально-профессиональной практики:

технике, искусстве, медицине, сельском хозяйстве, экономике и культуре.

Этому способствует выполнение учащимися профессиональных проб, которые позволяют соотнести свои индивидуальные возможности с требованиями, предъявляемыми профессиональной деятельностью к человеку.

8-9 классы:

- уточнение образовательного запроса в ходе факультативных занятий и других курсов по выбору;**
- групповое и индивидуальное консультирование с целью выявления и формирования адекватного принятия решения о выборе профиля обучения;**
- формирование образовательного запроса, соответствующего интересам и способностям, ценностным ориентациям.**

10-11 классы:

- обучение действиям по самоподготовке и саморазвитию, формирование профессиональных качеств в избранном виде труда;
- коррекция профессиональных планов, оценка готовности к избранной деятельности.

Психолого-педагогическое сопровождение самоопределения школьников



**Формирование
жизнестойкости
обучающихся, здорового
образа жизни**

**Дифференциация и
индивидуализация
обучения**

**Выявление и поддержка
одарённых детей и детей с
особыми образовательными
потребностями
(диагностика, элективные
курсы, групповые и
индивидуальные занятия)**

**Обеспечение осознанного
выбора дальнейшей
профессиональной
деятельности через систему
индивидуальных
консультаций, тренинговых
занятий**



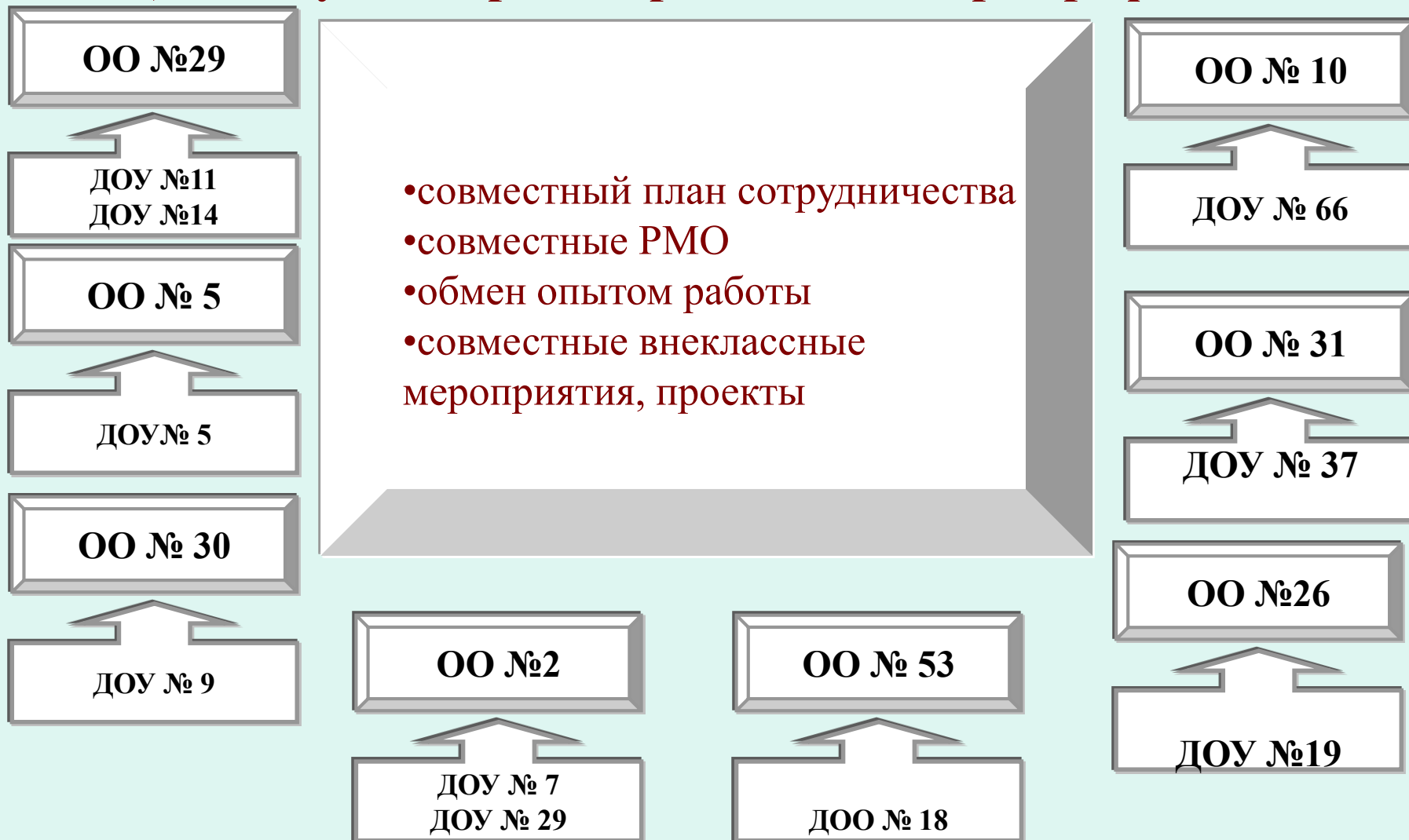
**Выявление
профессиональных
склонностей и потребностей
старшеклассников**

**Разработка образовательных
траекторий детей разных
категорий**



Преимственность ДОО и ОО в профориентационной деятельности

Цель: научить ориентироваться в мире профессий.



Результаты работы в профильных классах

Профили	ОО	Результативность участия в олимпиаде	Результативность участия в НПК	Взаимодействие в ВУЗах	Взаимодействие с предприятиями
Естественно-научный	СОШ №2 СОШ №5 СОШ №29	2 победитель 3 призёр 4 призёр 5 призёр	1 призёр	-АГУ, КубГАУ -КубГАУ -КубГАУ	-ООО «Тегас» -ООО ТК «Зелёная линия» -ООО «Бондюэль Кубань»
Гуманитарный	СОШ №10 СОШ №30	2 призёр 1 призёр		-КубГАУ -КубГАУ	-ООО «Кубань Кредит» -СПК «Колос»
Социально-экономический	СОШ №2 СОШ №29 СОШ №31	5 победитель, 8 призёр 4 призёр 1 призёр	1 победитель	-АГУ, КубГАУ -КубГАУ -КубГАУ	-Пожарная спасательная часть №146 -ООО «Кладовая солнца» -ООО «Кубанская кормилица»
Технологический	СОШ №2 СОШ №29	3 победитель 1 призёр 4 призёр		-АГУ, КубГАУ -КубГАУ	-КФК «Коробка» -ООО «Коншан»
Универсальный	СОШ №53	1 призёр			-ЗАО «Виктория»

Мониторинг эффективности сетевого сотрудничества с КубГАУ

№ п/п	название ОО	кол-во выпускников	кол-во поступивших в КубГАУ в 2018 г.	процент
1	БОУ СОШ № 2	42	8	19%
2	БОУ СОШ № 3	13	2	15%
3	БОУ СОШ № 5	27	8	30%
4	БОУ СОШ № 6	11	4	36%
5	БОУ СОШ № 10	36	5	14%
6	БОУ СОШ № 28	8	3	38%
7	БОУ СОШ № 29	50	11	22%
8	БОУ СОШ № 30	30	3	10%
9	БОУ СОШ № 31	11	2	18%
10	БОУ СОШ № 34	25	1	4%
11	БОУ СОШ № 38	10	1	10%
12	ЧОУ	19	3	16%
ИТОГО:		282	51	18%

Мониторинг эффективности сетевого сотрудничества с Динским механико-технологическим техникумом

Номер ОО	Кол-во первокурсников	Из них бывших в ДМТТ в рамках сетевого сотрудничества	Процент поступивших в ДМТТ после визитов
СОШ№ 1	21	11	52%
СОШ№ 2	55	31	56%
СОШ№ 3	25	15	60%
СОШ№ 4	23	15	65%
СОШ№ 5	9	7	78%
СОШ№ 6	20	14	70%
ООШ№ 7	22	13	59%
СОШ№ 13	15	8	53%
ООШ№ 14	16	12	75%
СОШ№ 20	27	13	48%
СОШ№ 21	25	14	56%
ООШ№ 25	2	0	0%
СОШ№ 26	9	6	67%
СОШ№ 28	2	2	100%
СОШ№ 30	4	2	50%
СОШ№ 31	9	7	78%
СОШ№ 34	11	9	82%
СОШ№ 35	6	2	33%
СОШ№ 37	7	1	14%
СОШ№ 38	2	1	50%
СОШ№ 39	6	2	33%
СОШ№ 53	23	14	61%
ИТОГО:	339	199	59%