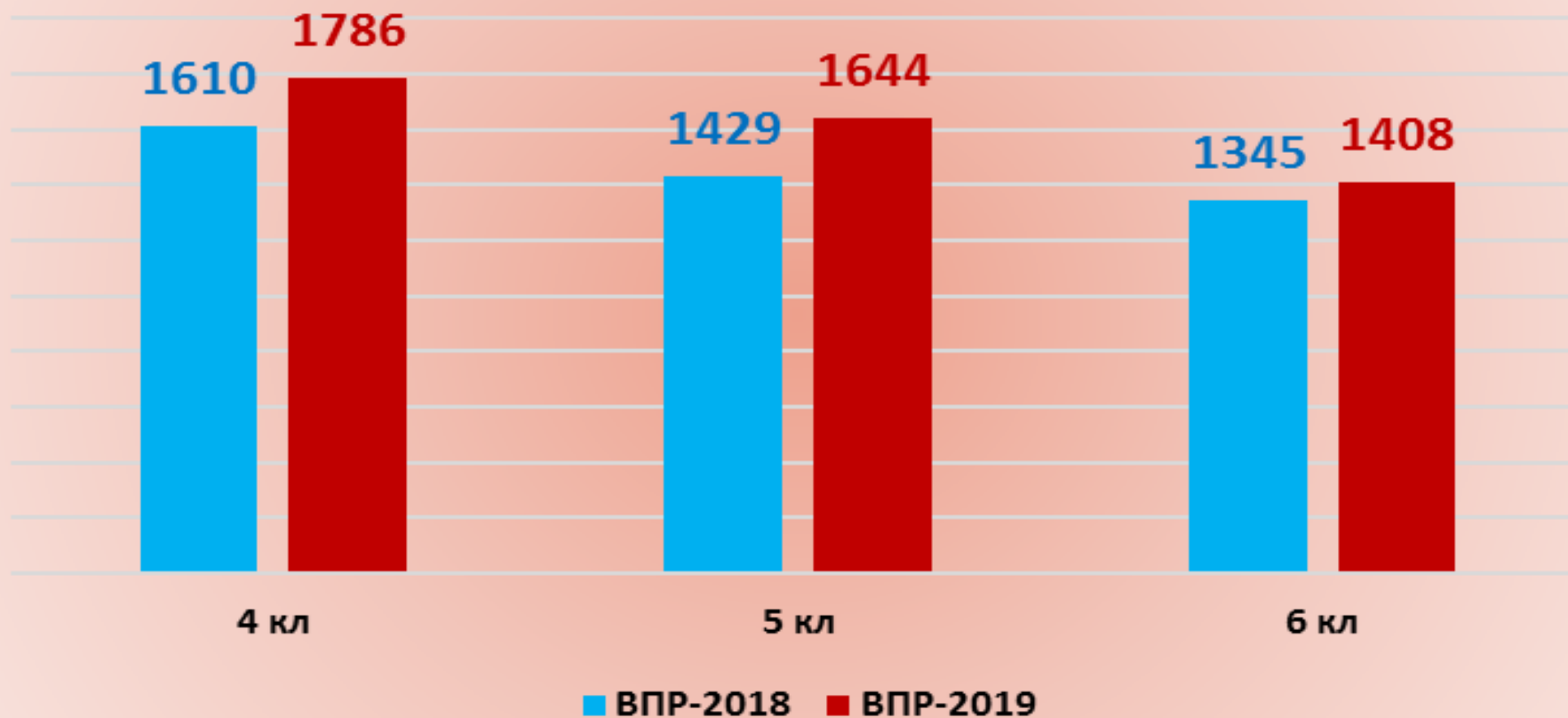


АНАЛИЗ РЕЗУЛЬТАТОВ ВПР-2018, ВПР-2019

Селиванова Л.Н., методист МКУ ЦПО

Количество участников ВПР

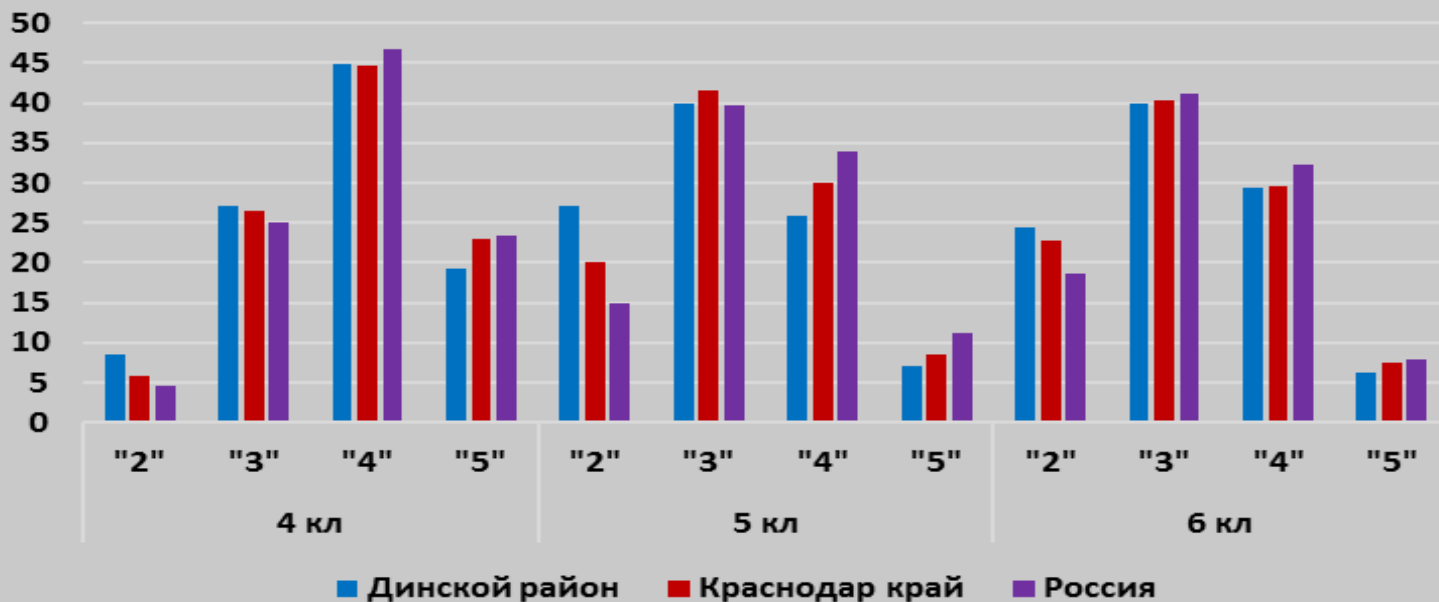


ИЗ ГОДА В ГОД КОЛИЧЕСТВО УЧАСТНИКОВ ВПР ПО ВСЕМ ПРЕДМЕТАМ УВЕЛИЧИВАЕТСЯ.

ВПР-2019	4 кл								5 кл								6 кл							
	русский язык				математика				русский язык				математика				русский язык				математика			
	"2"	"3"	"4"	"5"	"2"	"3"	"4"	"5"	"2"	"3"	"4"	"5"	"2"	"3"	"4"	"5"	"2"	"3"	"4"	"5"	"2"	"3"	"4"	"5"
Динской район	9	26,5	44,7	19,8	4,3	18,8	43,1	33,9	22,1	40,8	25,8	11,4	15,8	38,4	30,7	15,1	23,2	44,4	24,5	7,9	17,7	37,6	36,4	8,3
Краснодар край	6,4	25,9	45	22,7	3,3	19,3	44,5	33	19	37,3	31,3	12,4	17,1	36,1	31,2	15,6	22,5	37,9	30,3	9,2	15,8	39,8	35,8	8,6
Россия	4,7	25,7	46,9	22,7	2,4	18,6	43,5	35,5	13,5	36,6	35,2	14,7	11,6	34,2	33,6	20,6	16,6	38,9	34,4	10,1	11,4	40,5	38,8	9,4

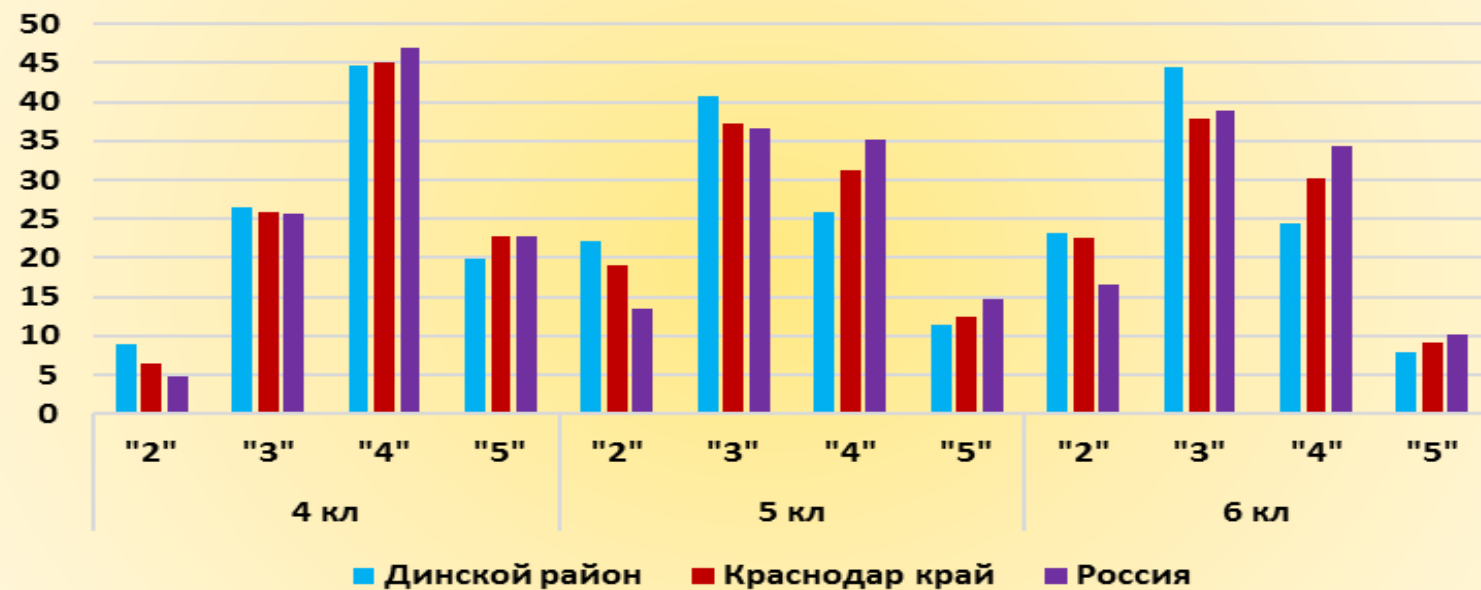
ВПР-2018	4 кл								5 кл								6 кл							
	русский язык				математика				русский язык				математика				русский язык				математика			
	"2"	"3"	"4"	"5"	"2"	"3"	"4"	"5"	"2"	"3"	"4"	"5"	"2"	"3"	"4"	"5"	"2"	"3"	"4"	"5"	"2"	"3"	"4"	"5"
Динской район	8,6	27,2	44,8	19,3	3	21,4	30,7	44,9	27,2	39,9	25,9	7,1	18,8	40,7	29,7	10,7	24,5	39,9	29,4	6,2	20,8	46,8	27,6	4,7
Краснодар край	5,9	26,4	44,6	23	2,3	20,4	29,9	47,4	20	41,5	30	8,5	17	40,1	31,2	11,7	22,7	40,3	29,7	7,4	19,3	47,6	27,4	5,7
Россия	4,6	25,1	46,8	23,5	1,9	20	30,1	48	15	39,7	34	11,3	12,9	37,7	33,4	16,1	18,7	41,1	32,3	7,9	14,3	47	31,3	7,3

ВПР-2018. Русский язык

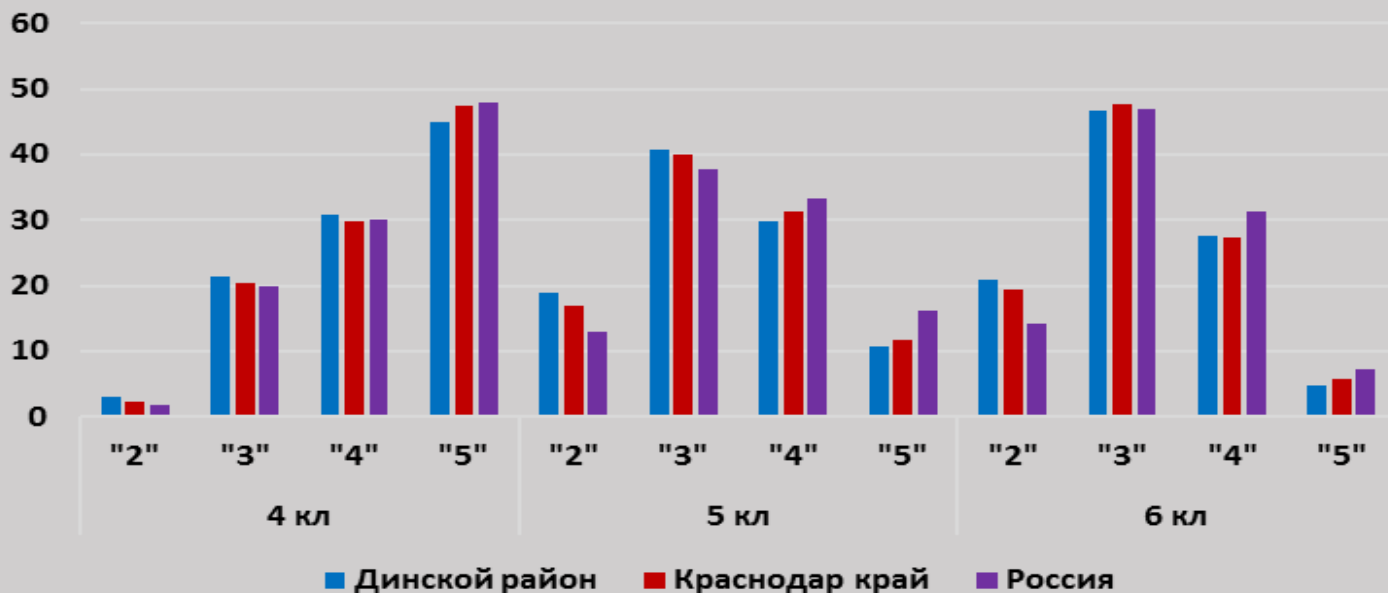


Распределение отметок по русскому языку обучающихся, участвующих в ВПР-2018, ВПР-2019 годах.

ВПР-2019. Русский язык

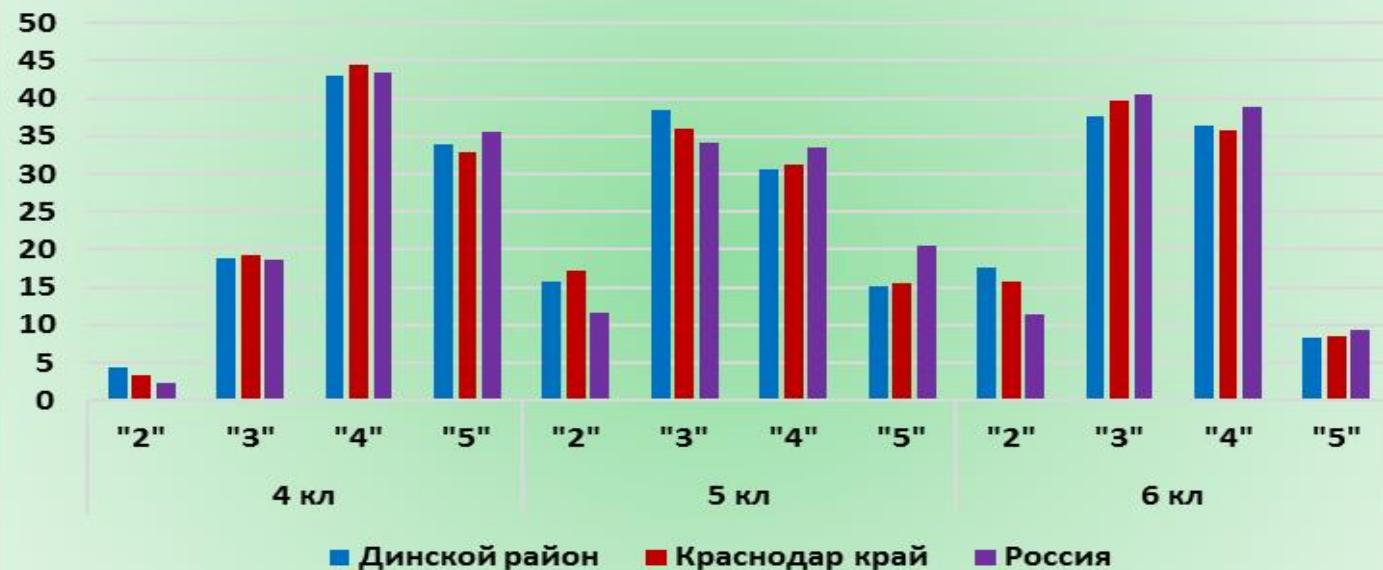


ВПР-2018. Математика



Распределение отметок по математике обучающихся, участвующих в ВПР-2018, ВПР-2019 годах.

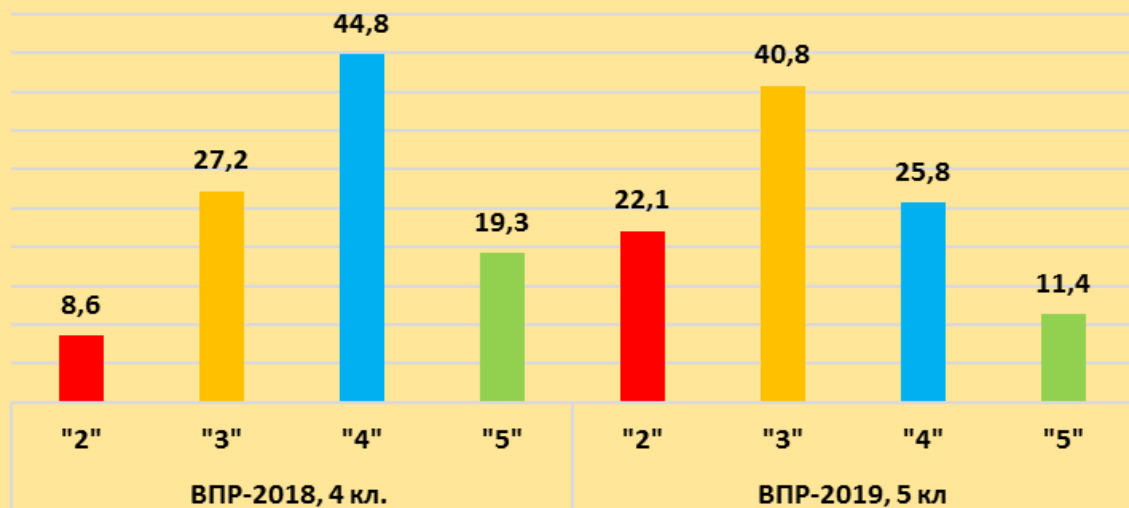
ВПР-2019. Математика



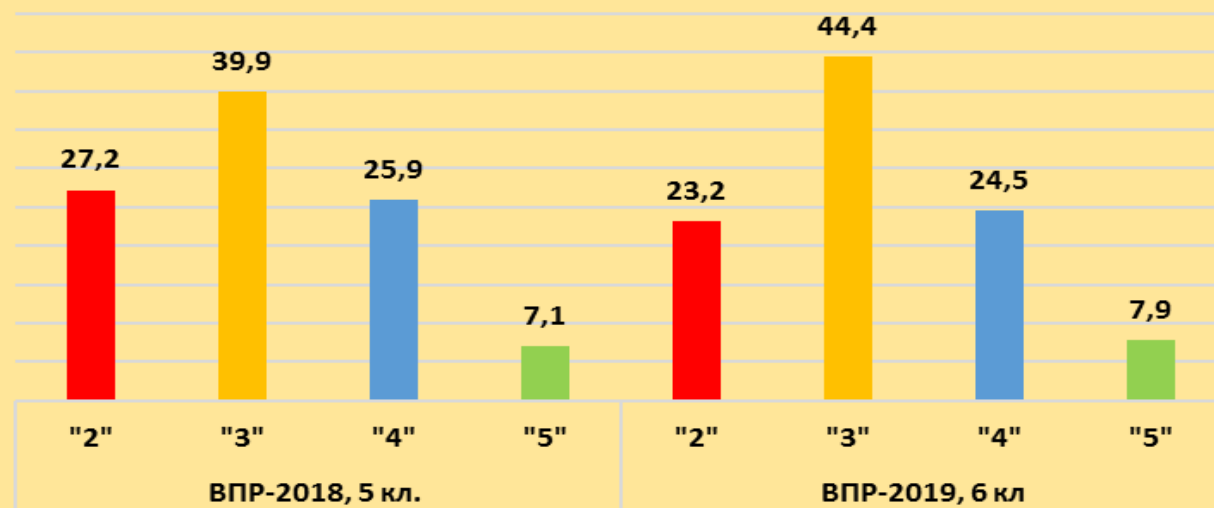
- ▶ Многие школы района имеют долю отметок с высокими результатами («4» и «5»), поэтому районные показатели не сильно уступают по показателям Краснодарскому краю и России.
- ▶ Доля отметок со средними результатами («3») превышает по показателям краевые и российские.
- ▶ Еще больший разрыв в показателях доли с низкими результатами («2»). Количество отметок «2», а значит и % низких результатов, превышает и краевые и российские показатели по предмету «Русский язык» в 4, 5, 6 кл. (ВПР-2018, ВПР-2019). Аналогичная ситуация по предмету «Математика». Исключения составили обучающиеся 5кл ВПР-2019. % низких результатов ниже краевого показателя, но все равно выше российского.

РАСПРЕДЕЛЕНИЕ ОТМЕТОК

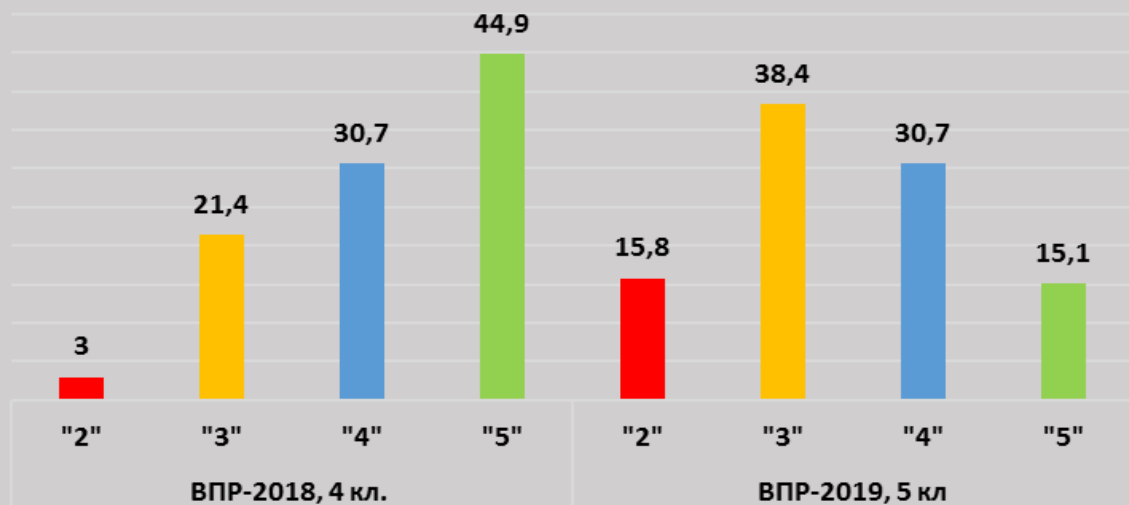
Сравнительные результаты ВПР по русскому языку (в %)



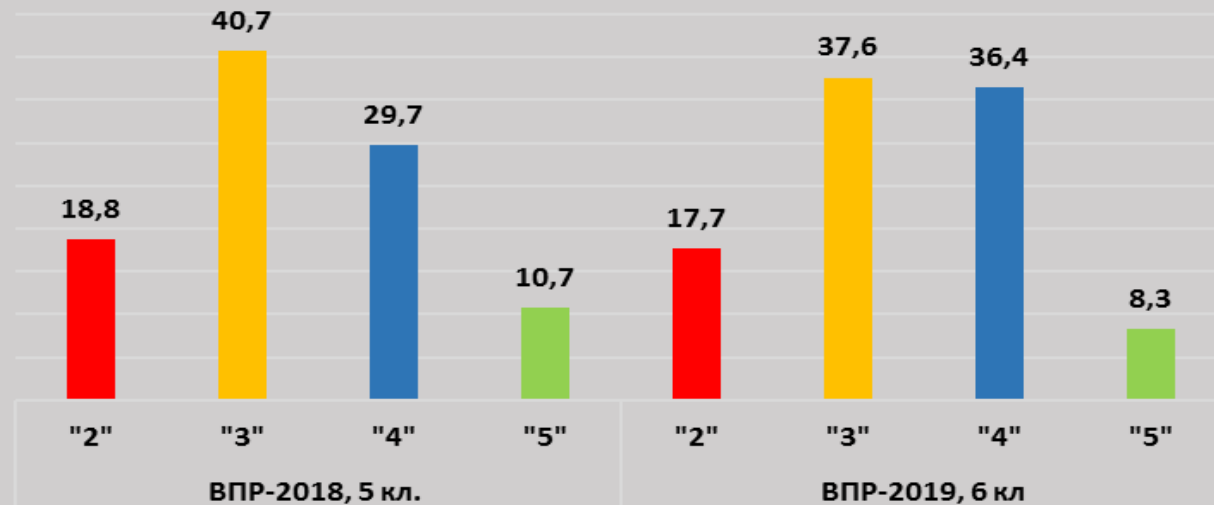
Сравнительные результаты ВПР по русскому языку (в %)



Сравнительные результаты ВПР по математике (в %)



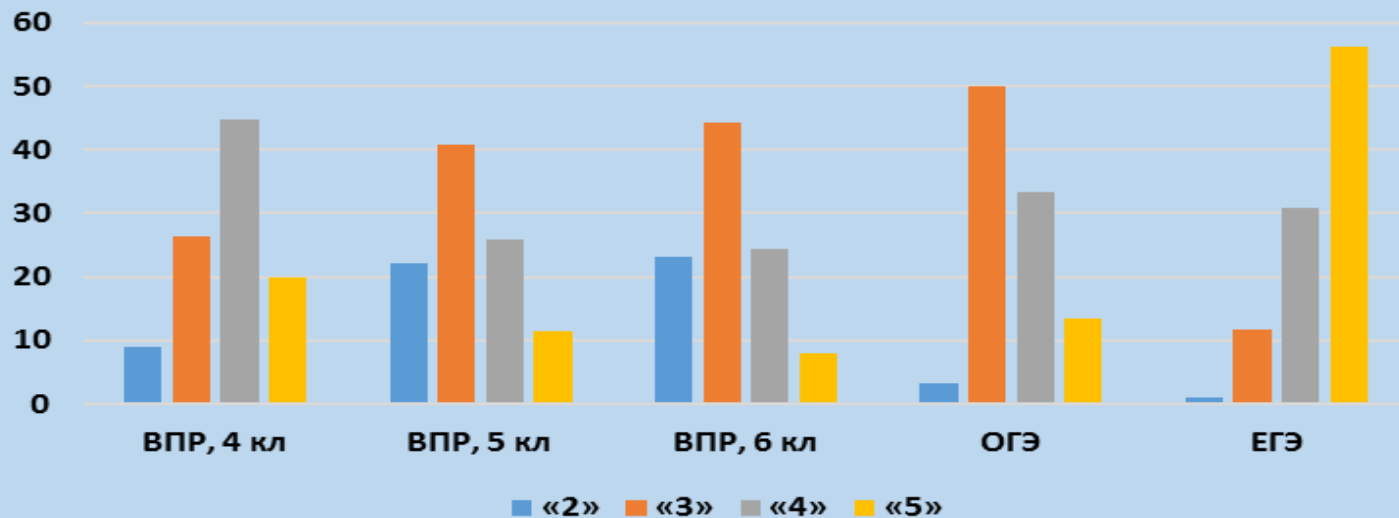
Сравнительные результаты ВПР по математике (в %)



- ▶ Причины скачка при распределения баллов при переходе одних и тех же обучающихся из одного класса в другой (из начальной школы в среднее звено)?
- ▶ Кривая распределения отметок «2» резко уходит вверх: русский язык: (от 8,6% в 2018 до 22,1% в 2019), математика (от 3% в 2018 до 15,8% в 2019).
- ▶ Кривая распределения отметок «4» резко уходит вниз: русский язык: (от 19,3% в 2018 до 11,4% в 2019), математика (от 44,9% в 2018 до 15,1% в 2019).
- ▶ Когда как результаты обучающихся 5-6 класс по этим же предметам приблизительно сопоставимы.

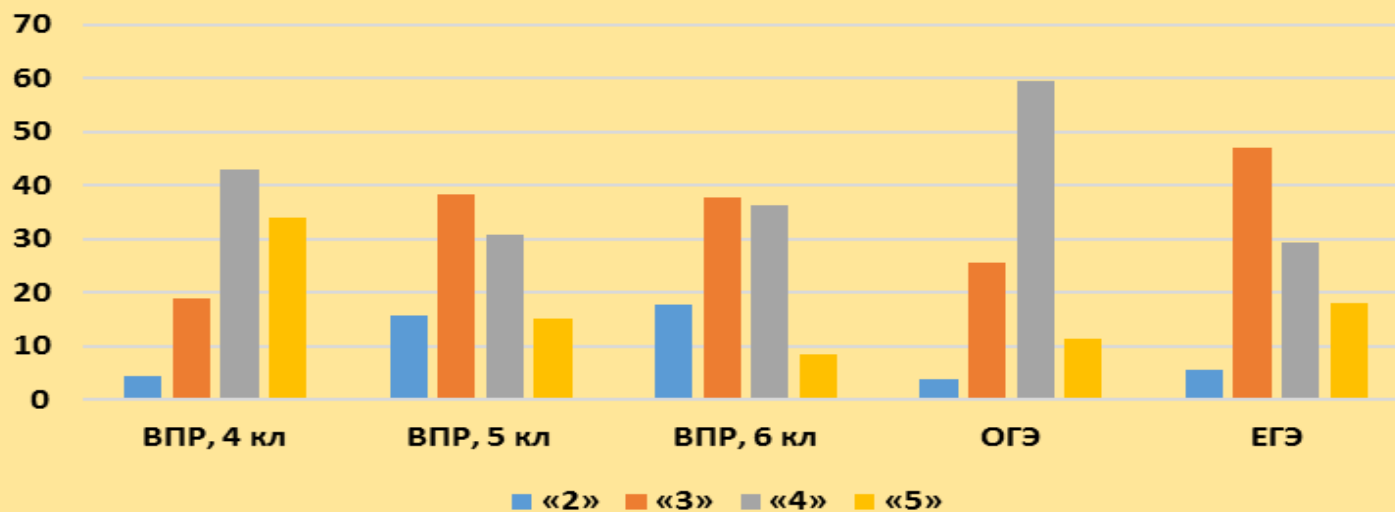
РАСПРЕДЕЛЕНИЕ ОТМЕТОК

Сравнительные результаты. Русский язык, 2019



Результаты не сопоставимы, изменения динамика баллов различна.

Сравнительные результаты. Математика, 2019



- ▶ **Русский язык.** Доля низких результатов резко растет при переходе из 4 в 5 класс. Доля средних результатов («3») растет при переходе из класса в класс: 4-5-6-9 и резко уменьшается в 11 кл. Доля работ с отметкой «4» в 4 кл. резко уступает отметкам «3» в 5 кл. и этот показатель примерно сопоставим в других классах. Уровень знаний учащихся, имеющих отметку «5» снижается при переходе 4-5-6 кл., немного возрастает у 9-тиклассников и достигает отличных показателей в 11 классе на ЕГЭ. Низкий % отметок «2» у выпускников 9 и 11 классов, и высокий % отметок «5» у выпускников 11 классов.
- ▶ **Математика.** Доля низких результатов резко растет при переходе из 4 в 5 класс. Доля средних результатов («3») растет при переходе из класса в класс: 4-5-6, 11 и резко уменьшается в 9 кл. Доля работ с отметкой «4» в 4 кл. резко уступает отметкам «3» в 5 кл. и этот показатель примерно сопоставим в других классах. Уровень знаний учащихся, имеющих отметку «5» резко снижается при переходе из 4 в 5 класс, и продолжает снижаться до 9 класса. Немного возрастает у 11-тиклассников на ЕГЭ, но высокий уровень сложности заданий профильного уровня по математике немного снижает в % ном отношении достижения наших выпускников.

РАСПРЕДЕЛЕНИЕ ОТМЕТОК

НЕСТАБИЛЬНЫЕ РЕЗУЛЬТАТЫ ОБУЧЕНИЯ (В ЖУРНАЛАХ МОЖНО УВИДЕТЬ НАБОР ВСЕХ ОЦЕНОК: И ПОЛОЖИТЕЛЬНЫХ И ОТРИЦАТЕЛЬНЫХ),

НИЗКИЙ УРОВЕНЬ ОТВЕТСТВЕННОСТИ ПЕДАГОГА И АДМИНИСТРАЦИИ ШКОЛЫ (НЕСВОЕВРЕМЕННОЕ ЗАПОЛНЕНИЕ ЖУРНАЛА, ВДРУГ ПОЯВИВШИЕСЯ ОТМЕТКИ, О КОТОРЫХ ОБУЧАЮЩИЕСЯ НЕ ЗНАЛИ, ИСПРАВЛЕНИЕ ОЦЕНОК В ЖУРНАЛЕ УЧИТЕЛЯМИ),

НЕОБЪЕКТИВНОСТЬ ОЦЕНИВАНИЯ УСТНЫХ И ПИСЬМЕННЫХ РАБОТ,

НИЗКАЯ НАКОПИТЕЛЬНАЯ СИСТЕМА ОЦЕНОК В ЖУРНАЛАХ (5 ОЦЕНОК НА ПРОТЯЖЕНИИ 3-Х МЕСЯЦЕВ, МНОГО ПУСТЫХ КЛЕТОК, ПРИ ЭТОМ В КЛАССЕ ОБУЧАЕТСЯ ДО 20 ЧЕЛ),

НЕВЕРНЫЙ ПОДХОД К ВЫСТАВЛЕНИЮ ЧЕТВЕРТНЫХ И ГОДОВЫХ ОЦЕНОК (БЕЗ УЧЕТА ОЦЕНОК ЗА ПИСЬМЕННЫЕ РАБОТЫ (САМОСТОЯТЕЛЬНЫЕ, КОНТРОЛЬНЫЕ, ЛАБОРАТОРНЫЕ, ПРАКТИЧЕСКИЕ)),

ВЫЯВЛЯЮТСЯ ШКОЛЫ И НЕОБЪЕКТИВНЫМИ (НЕСОВПАДЕНИЕ ОТМЕТКИ ЗА ВПР И ЧЕТВЕРТНОЙ ОЦЕНКИ) И НИЗКИМИ РЕЗУЛЬТАТАМИ (СЛИШКОМ ПРИНЦИПИАЛЬНЫЕ ДАННЫЕ О КАЧЕСТВЕ ОБРАЗОВАНИЯ БЕЗ УЧЕТА ИНДИВИДУАЛЬНЫХ СПОСОБНОСТЕЙ ИЛИ ОСОБЕННОСТЕЙ ОТДЕЛЬНЫХ РЕБЯТ ИЛИ ПРЕДВЗЯТОЕ ОТНОШЕНИЕ К НЕКОТОРЫМ УЧЕНИКАМ, ЧТО ТОЖЕ ВСТРЕЧАЕТСЯ).

Причины