



МУНИЦИПАЛЬНОЕ КАЗЕННОЕ УЧРЕЖДЕНИЕ ОБРАЗОВАНИЯ  
РАЙОННЫЙ ИНФОРМАЦИОННО-МЕТОДИЧЕСКИЙ ЦЕНТР  
МУНИЦИПАЛЬНОГО ОБРАЗОВАНИЯ ПАВЛОВСКИЙ РАЙОН

ПРИКАЗ

от 02.09.2022 г.

№ 37

ст. Павловская

**Об организации в муниципальном образовании Павловский район  
единого методического пространства в 2022-2023 учебном году**

В целях организации единого информационно - методического пространства, расширения возможностей для повышения квалификации педагогических кадров в соответствии с потребностями развивающейся системы образования, объединения усилий и возможностей образовательных организаций для управления и повышения качества образования в муниципальном образовании Павловский район п р и к а з ы в а ю:

1. Утвердить со 02.09.2022 года:

1.1. структуру районного информационно – методического центра (приложение № 1).

1.2. циклограмму работы районных методических объединений (приложение № 2).

1.3. список руководителей методических объединений на 2022 – 2023 учебный год (приложение № 3).

1.4. список тьюторов для организации тьюториального сопровождения актуальных направлений развития муниципальной системы образования на 2022 – 2023 учебный год (приложение № 4).

2. Закрепить кураторов за образовательными областями и направлениями деятельности методического центра с различными категориями работников: методистов районного информационно – методического центра, специалистов психолого – медико – педагогической комиссии (приложение № 5).

3. Определить методические дни для руководящих работников, тьюторов с целью создания условий для эффективного методического сопровождения:

пятница 2, 4 неделя месяца – руководители образовательных организаций;

пятница 2, 4 неделя месяца – заведующие дошкольных образовательных учреждений;

четверг -- заместители директора по воспитательной работе, тьюторы;

пятница 1, 3 неделя месяца – заместители директора по учебной и методической работе.



4. Рекомендовать руководителям образовательных организаций СОШ № 1 Кадыровой Е.О., СОШ № 2 Кадырову Р.В., СОШ № 3 Мухиной Н.Ф., СОШ № 4 Бойко Л.В., СОШ № 5 Остапенко С.И., СОШ № 6 Овдиенко И.А., и.о. СОШ № 8 Коченюк Ю.Н., СОШ № 9 Заволока А.Н., СОШ № 10 Есипенко Т.Н., СОШ № 11 Лугинец В.В., СОШ № 12 Приходько С.С., СОШ № 13 Янченко И.В., СОШ № 16 Сосновой И.Н., СОШ № 17 Гуськовой Т.Н., ДОУ № 1 Соколовской Д.В., ДОУ № 4 Тур И.Н., ДОУ № 5 Кияшко Е.В., ДОУ № 11 Сурковой Н.С., ДОУ № 26 Белоус Т.Н., ЦДТ Малышевой Л.В.:

4.1. Производить оплату руководителям районных методических объединений, учителям – тьюторам согласно положению образовательной организации о распределении стимулирующей части фонда оплаты труда работников учреждения.

4.2. Освободить руководителям методических объединений, тьюторам четверг от учебных занятий для организации эффективной методической работы и выездов в образовательные организации с оказанием методической помощи.

5. Методистам, специалистам психолого – медико – педагогической комиссии районного информационно – методического центра:

5.1. Организовать информационно - методическое пространство муниципального образования Павловский район через работу муниципальных инновационных площадок, базовых образовательных организаций, опорных школ, районных методических объединений, тьюторов, проведение постоянно действующих семинаров, единых методических дней; открытых уроков, семинаров для педагогов дополнительного образования.

5.2. Продолжить методическое сопровождение муниципальных инновационных площадок по темам «Применение современных образовательных технологий и методов обучения в развитии функциональной грамотности обучающихся» (МБОУ СОШ № 3), «Наставничество как форма развития социальной активности школьников» (МБОУ СОШ № 8), «Модель социального партнерства в работе с молодыми семьями в воспитании культуры здорового образа жизни у детей дошкольного возраста» (МКДОУ д/с № 2), «Моделирование предметно развивающей среды ДОУ для осуществления профессиональных проб через сюжетно-ролевую игру и раннюю профориентацию» (МКДОУ д/с №10), «Ранняя профориентация дошкольников через различные виды деятельности» (МКДОУ д/с № 26), «Этнокультурный компонент в деятельности дошкольной образовательной организации как способ формирования патриотических и социально-нравственных качеств личности дошкольников» (МАДОУ д/с № 1).

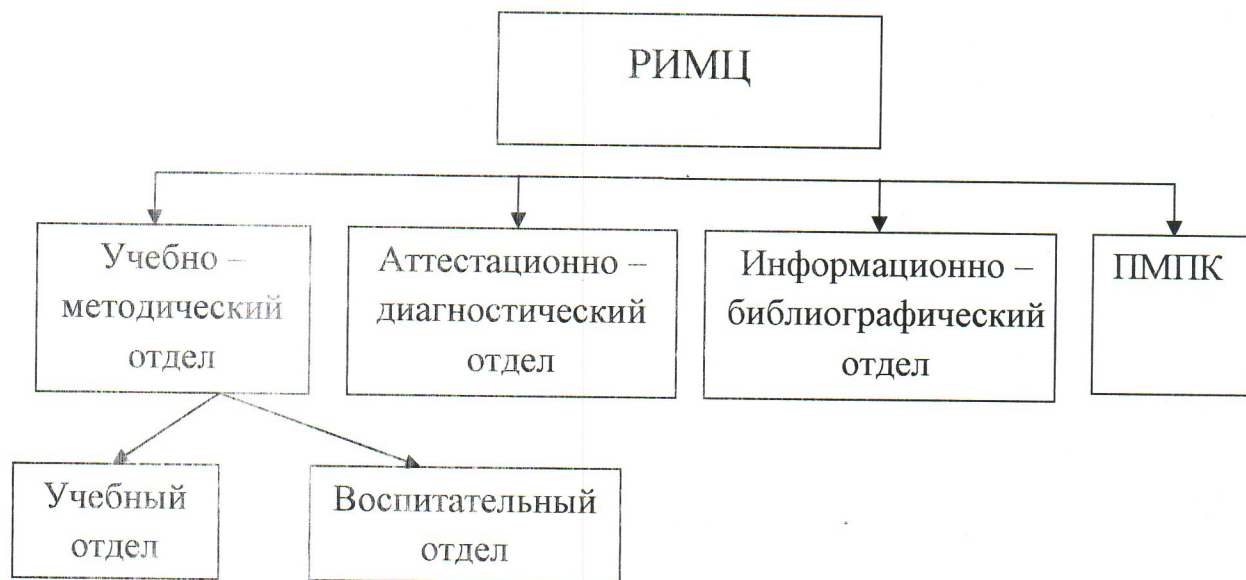
5.3. Определить тематику единых методических дней для общеобразовательных организаций:

август – информационно-методический семинар «Содержательные аспекты методического сопровождения учителя в условиях реализации требований обновленных ФГОС»;



ПРИЛОЖЕНИЕ № 1  
к приказу МКУО РИМЦ  
от 02.09.2022 г. № 37

**СТРУКТУРА**  
**районного информационно – методического центра**



Исполняющий обязанности  
директора МКУО РИМЦ

*С.В.*

С.В. Рыбалкина



ПРИЛОЖЕНИЕ № 2  
к приказу МКУО РИМЦ  
от 02.09.2022 г. № 37

**ЦИКЛОГРАММА**  
**работы районных методических объединений**

Дни недели	Районные методические объединения
Понедельник	Изобразительное искусство Музыка
Вторник	Биология Технология Основы православной культуры, ОРКСЭ Дошкольное образование
Среда	Физическая культура Русский язык, литература Библиотекари Молодые специалисты Дополнительное образование
Четверг	Классные руководители Физика Информатика Математика Химия История, обществознание Основы безопасности жизнедеятельности
Пятница	Начальные классы Иностранный язык Кубановедение Социальные – педагоги Педагоги – психологи Учителя – логопеды География

Исполняющий обязанности  
директора МКУО РИМЦ

С.В. Рыбалкина

ПРИЛОЖЕНИЕ № 3  
к приказу МКУО РИМЦ  
от 02.09.2022 г. № 37

**РУКОВОДИТЕЛИ**  
**районных методических объединений**

Методические объединения	Ф.И.О. учителя	Учреждение
Музыкальных руководителей ДОУ	Столбова Е.А.	МКДОУ д/с № 11
Инструкторов физической культуры ДОУ	Литвинова Е.Н.	МКДОУ д/с № 5
Старших воспитателей	Остапенко Ф.В.	МАДОУ д/с № 1
Воспитателей дошкольных групп	Авакян И.А.	МКДОУ д/с № 26
Воспитателей групп раннего возраста	Шопенская Е.А.	МАДОУ ЦРР д/с № 4
Учителей – логопедов	Просина И.А.	МАДОУ д/с № 1
Учителей физической культуры	Щербакова С.С.	МБОУ СОШ № 1
Объединение библиотекарей	Баша О.Ю.	МБОУ СОШ № 1
Учителей начальных классов	Тертица И.Б.	МАОУ СОШ № 2
Педагогов – психологов	Степаненко М.К.	МБОУ СОШ № 3
Учителей русского языка, литературы	Кандаурова Н.Г.	МАОУ СОШ № 2
Учителей английского языка	Шупенко Е.А.	МАОУ СОШ № 2
Учителей немецкого языка	Олейник М.Н.	МАОУ СОШ № 2
Учителей математики	Груник А.А.	МБОУ СОШ № 11
Учителей биологии	Потурнак Е.Ю.	МАОУ СОШ № 2
Учителей кубановедения	Воловодова М.И.	МБОУ СОШ № 3
Учителей основ безопасности жизнедеятельности	Бардик С.И.	МБОУ СОШ № 3
Учителей изобразительного искусства, МХК	Гончарова Н.В.	МБОУ СОШ № 3
Учителей музыки	Северина С.В.	МБОУ СОШ № 3
Учителей ОПК, ОРКСЭ	Колмычек Т.Н.	МБОУ СОШ № 3
Учителей информатики	Песоцкая С.Н.	МБОУ СОШ № 3
Социальных педагогов	Черноокая Л.В.	МБОУ СОШ № 5
Учителей географии	Черухина И.А.	МБОУ СОШ № 8
Классных руководителей	Коваленко В.Н.	МБОУ СОШ № 13
Учителей истории, обществознания	Савченко Т.А.	МБОУ СОШ № 11
Учителей технологии	Харченко С.Г.	МБОУ СОШ № 11
Учителей физики	Галаган Т.Г.	МБОУ СОШ № 16
Учителей химии	Стеценко М.В.	МБОУ СОШ № 17
Педагогов дополнительного образования	Денисенко В.В.	МБОУ ДО ЦДТ ст. Павловской

Исполняющий обязанности  
директора МКУО РИМЦ

*Рыбалкина*

С.В. Рыбалкина



ПРИЛОЖЕНИЕ № 4  
к приказу МКУО РИМЦ  
от 02.09.2022 г. № 37

**Тьюторы**  
**муниципального образования Павловский район**

Направление тьюториального сопровождения	Ф.И.О. педагога	Учреждение
ЕГЭ по русскому языку	Макаренко А.А.	МБОУ СОШ № 1
ОГЭ по химии	Бондарева Н.В.	МБОУ СОШ № 1
ОГЭ по истории	Савченко Т.А.	МБОУ СОШ № 11
Программа «Планета знаний»	Милосердова В.А.	МАОУ СОШ № 2
Программа «Школа России»	Гаврищак Т.С.	МБОУ СОШ № 1
ЕГЭ по физике	Левченко Е.Н.	МАОУ СОШ № 2
ЕГЭ по информатике	Савранская Н.П.	МАОУ СОШ № 2
ОГЭ по информатике	Бахал А.М.	МБОУ СОШ № 6
ЕГЭ, ОГЭ по литературе	Кандаурова Н.Г.	МАОУ СОШ № 2
ЕГЭ по иностранным языкам	Бескопильная О.В.	МБОУ СОШ № 1
ЕГЭ по обществознанию	Кравченко Т.В.	МБОУ СОШ № 9
ОГЭ по математике	Шевцова К.А.	МАОУ СОШ № 2
ЕГЭ по биологии	Марина Е.В.	МБОУ СОШ № 3
ОГЭ по биологии	Курилова Е.Г.	МБОУ СОШ № 3
ЕГЭ по географии	Левина Л.В.	МБОУ СОШ № 4
ОГЭ по русскому языку	Багмет Е.Л.	МБОУ СОШ № 4
Кубановедение	Загорулько Л.В.	МБОУ СОШ № 6
ОГЭ по географии	Сай Л.М.	МБОУ СОШ № 6
ЕГЭ по математике	Пшеничная Л.А.	МБОУ СОШ № 10
ЕГЭ по истории	Алексеева Д.С.	МАОУ СОШ № 2
ОГЭ по английскому языку	Голев В.С.	МБОУ СОШ № 10
ЕГЭ по химии	Горбатова Е.А.	МБОУ СОШ № 10
ОГЭ по обществознанию	Чуприна Э.А.	МКОУ СОШ № 12
ОГЭ по физике	Князев О.А.	МКОУ СОШ № 13

Исполняющий обязанности  
директора МКУО РИМЦ

С.В. Рыбалкина

**РАСПРЕДЕЛЕНИЕ**  
**кураторов – методистов, специалистов ПМПК**  
**по предметам и направлениям работы**

Куратор	Предмет, направление работы
Христенко С.В., методист	дошкольное образование
Жданова Е.В.	сайт РИМЦ, архив
Горгуль Л.М., методист	русский язык, литература, иностранные языки
Смирнова О.Г., методист	химия, биология, Точки Роста, предпрофильная подготовка и профильное обучение, функциональная грамотность, олимпиады учителей
Рыбалкина С.В., методист	математика, информатика, физика, история, обществознание, экономика, право, профессиональные конкурсы (очные), тьюторы, подготовка к ГИА, ШНОР
Скворцова Т.В., методист	молодые специалисты, курсы повышения квалификации, аттестация педагогических и руководящих работников, издательская деятельность, география
Асафова Т.В., методист	изобразительное искусство, музыка, технология, профориентация, инновационная деятельность
Гончарова Е.А., методист	воспитательная работа, классные руководители, летняя кампания, классы казачьей направленности, школьные музеи, федеральные проекты «Разговор о важном» и «Навигаторы Детства»
Сидорина М.Г., методист	кубановедение, работа с одаренными детьми (олимпиады).
Липка Е.Н., методист	экология, конкурсы учащихся, заочные профессиональные конкурсы педагогов, дополнительное образование
Коломиец Е.А., методист	библиотекари, формирование библиотечного фонда
Сушко С.А., программист	сбор и обработка информации ОО по питанию
Яненко Л.А., заведующая ПМПК	основы православной культуры, ОРКСЭ, педагоги-психологи, сопровождение ФГОС НОО ОВЗ и у/о, организации работы по профилактике жизнестойкости, ведение краевой базы детей-инвалидов, «Школа для родителей»
Кибалка Г.Е., социальный педагог ПМПК	социальные педагоги

Исполняющий обязанности  
директора МКУО РИМЦ



С.В. Рыбалкина