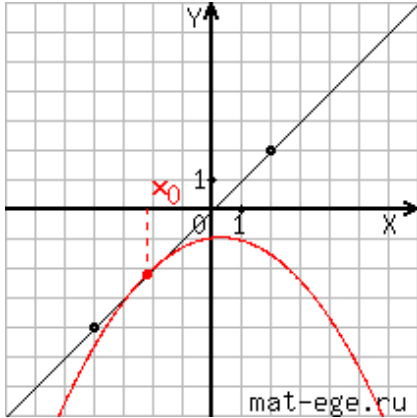


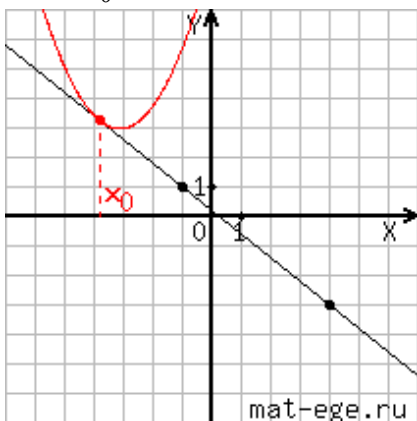
## в1

© school-pro.ru - подготовка к ЕГЭ и ОГЭ по математике

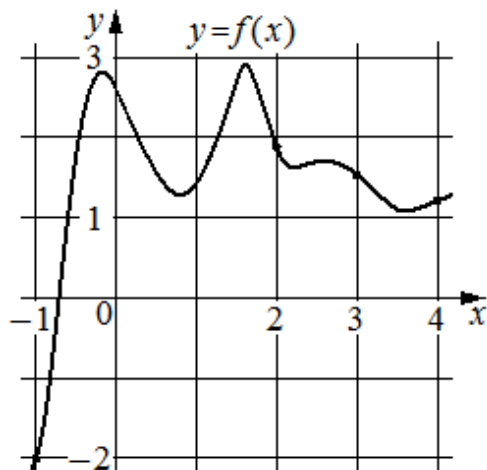
1. На рисунке изображён график функции  $y = f(x)$  и касательная к нему в точке с абсциссой  $x_0$ . Найдите значение производной функции  $f(x)$  в точке  $x_0$ .



2. На рисунке изображён график функции  $y = f(x)$  и касательная к нему в точке с абсциссой  $x_0$ . Найдите значение производной функции  $f(x)$  в точке  $x_0$ .



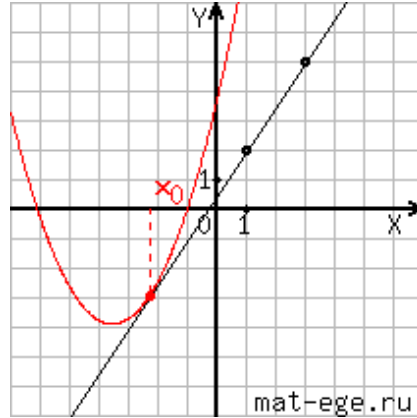
3. На рисунке изображён график функции  $y = f(x)$ . На оси абсцисс отмечены точки  $-1, 2, 3, 4$ . В какой из этих точек значение производной наибольшее? В ответе укажите эту точку.



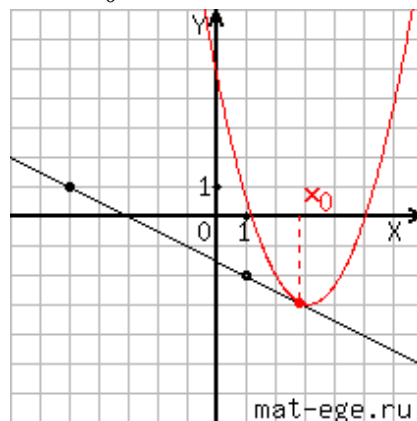
## в2

© school-pro.ru - подготовка к ЕГЭ и ОГЭ по математике

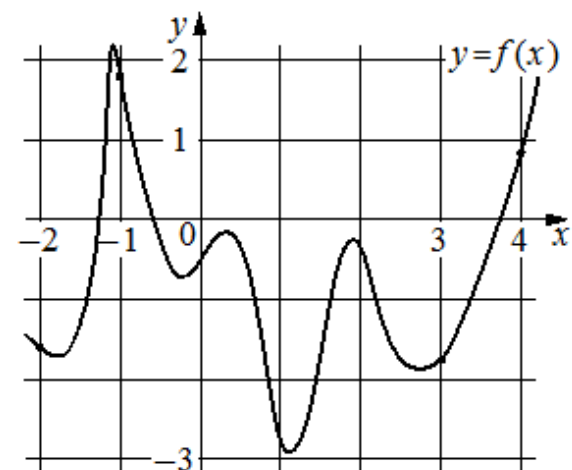
1. На рисунке изображён график функции  $y = f(x)$  и касательная к нему в точке с абсциссой  $x_0$ . Найдите значение производной функции  $f(x)$  в точке  $x_0$ .



2. На рисунке изображён график функции  $y = f(x)$  и касательная к нему в точке с абсциссой  $x_0$ . Найдите значение производной функции  $f(x)$  в точке  $x_0$ .



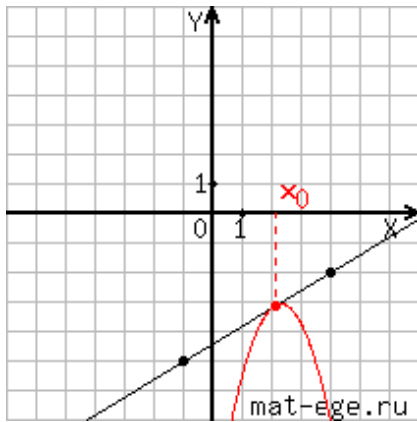
3. На рисунке изображён график функции  $y = f(x)$ . На оси абсцисс отмечены точки  $-2, -1, 3, 4$ . В какой из этих точек значение производной наименьшее? В ответе укажите эту точку.



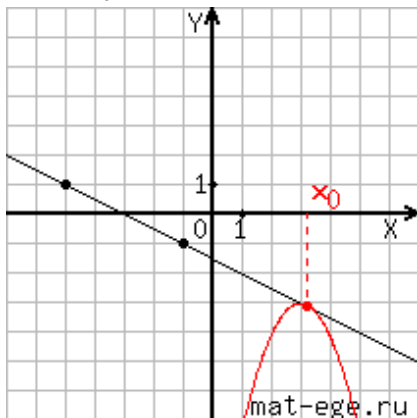
в3

© school-pro.ru - подготовка к ЕГЭ и ОГЭ по математике

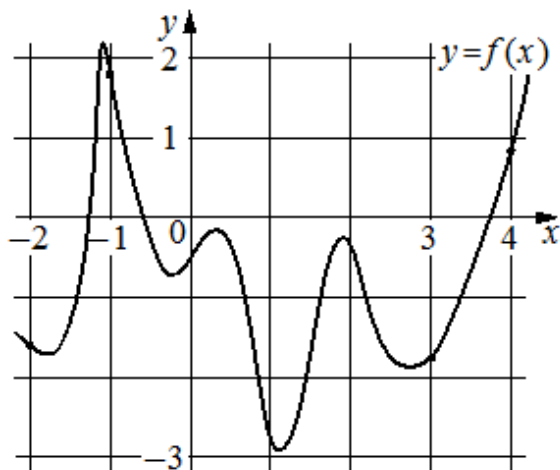
1. На рисунке изображён график функции  $y = f(x)$  и касательная к нему в точке с абсциссой  $x_0$ . Найдите значение производной функции  $f(x)$  в точке  $x_0$ .



2. На рисунке изображён график функции  $y = f(x)$  и касательная к нему в точке с абсциссой  $x_0$ . Найдите значение производной функции  $f(x)$  в точке  $x_0$ .



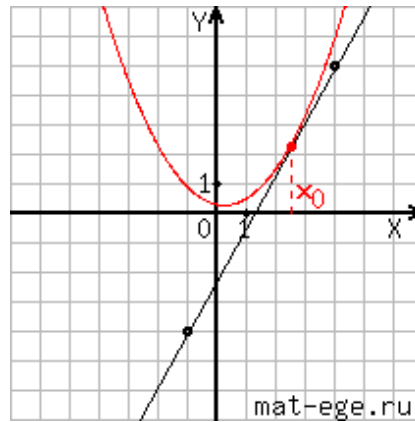
3. На рисунке изображён график функции  $y = f(x)$ . На оси абсцисс отмечены точки  $-2, -1, 3, 4$ . В какой из этих точек значение производной наименьшее? В ответе укажите эту точку.



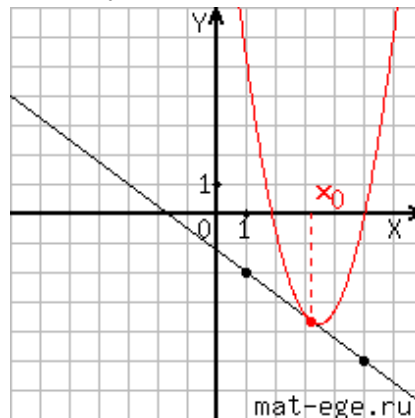
в4

© school-pro.ru - подготовка к ЕГЭ и ОГЭ по математике

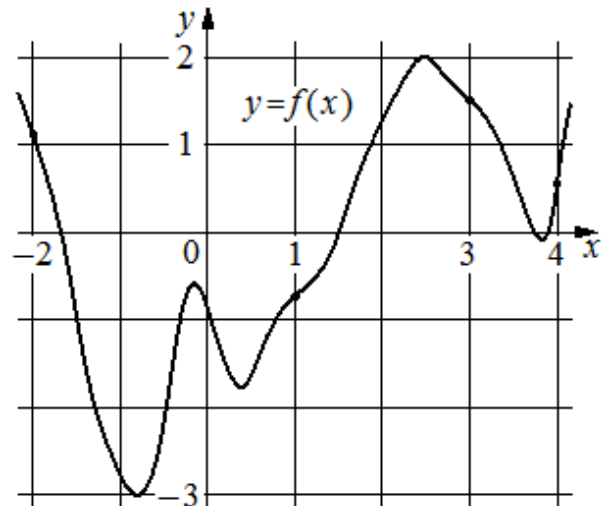
1. На рисунке изображён график функции  $y = f(x)$  и касательная к нему в точке с абсциссой  $x_0$ . Найдите значение производной функции  $f(x)$  в точке  $x_0$ .



2. На рисунке изображён график функции  $y = f(x)$  и касательная к нему в точке с абсциссой  $x_0$ . Найдите значение производной функции  $f(x)$  в точке  $x_0$ .



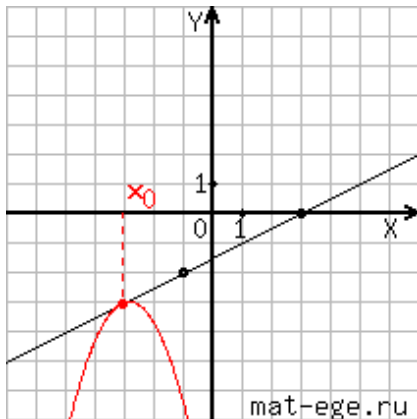
3. На рисунке изображён график функции  $y = f(x)$ . На оси абсцисс отмечены точки  $-2, 1, 3, 4$ . В какой из этих точек значение производной наибольшее? В ответе укажите эту точку.



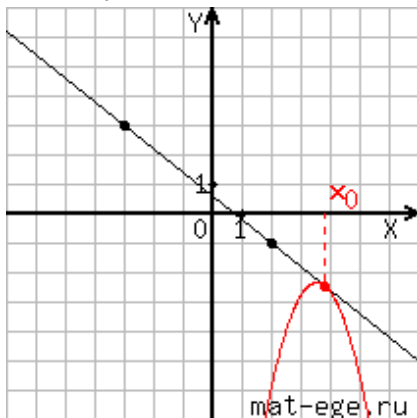
в5

© school-pro.ru - подготовка к ЕГЭ и ОГЭ по математике

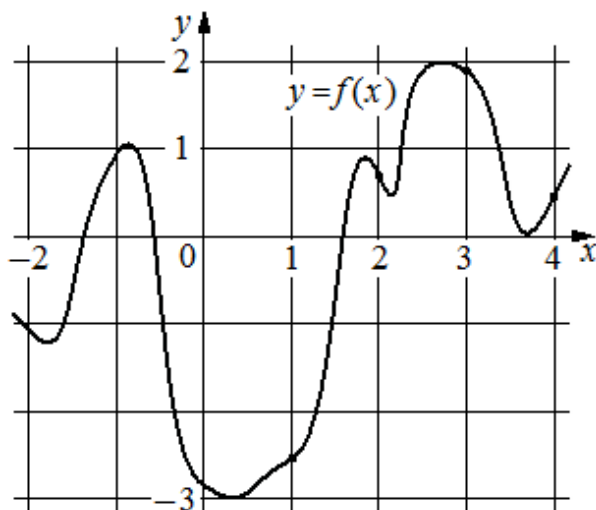
1. На рисунке изображён график функции  $y = f(x)$  и касательная к нему в точке с абсциссой  $x_0$ . Найдите значение производной функции  $f(x)$  в точке  $x_0$ .



2. На рисунке изображён график функции  $y = f(x)$  и касательная к нему в точке с абсциссой  $x_0$ . Найдите значение производной функции  $f(x)$  в точке  $x_0$ .



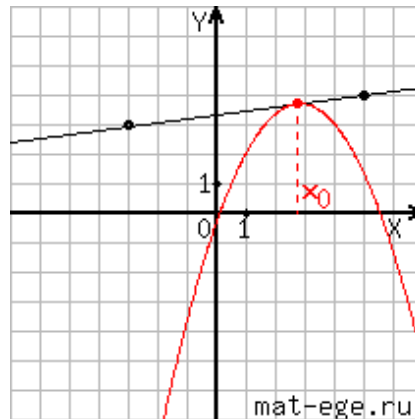
3. На рисунке изображён график функции  $y = f(x)$ . На оси абсцисс отмечены точки 1, 2, 3, 4. В какой из этих точек значение производной функции  $f(x)$  наименьшее? В ответе укажите эту точку.



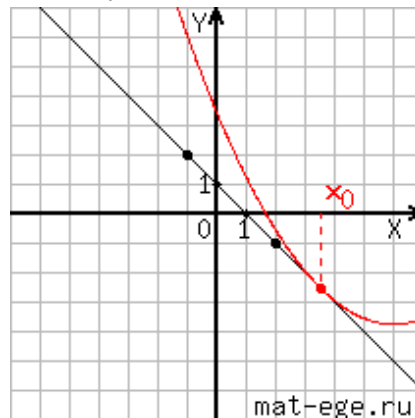
в6

© school-pro.ru - подготовка к ЕГЭ и ОГЭ по математике

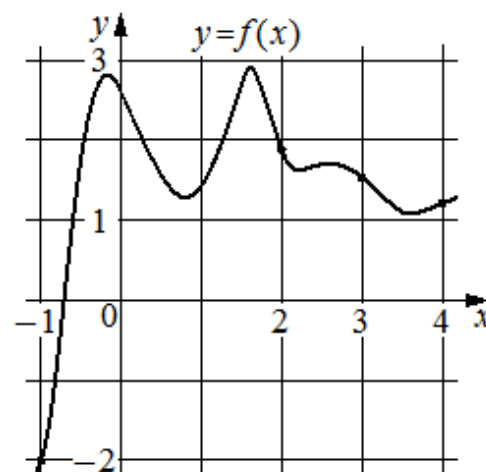
1. На рисунке изображён график функции  $y = f(x)$  и касательная к нему в точке с абсциссой  $x_0$ . Найдите значение производной функции  $f(x)$  в точке  $x_0$ .



2. На рисунке изображён график функции  $y = f(x)$  и касательная к нему в точке с абсциссой  $x_0$ . Найдите значение производной функции  $f(x)$  в точке  $x_0$ .



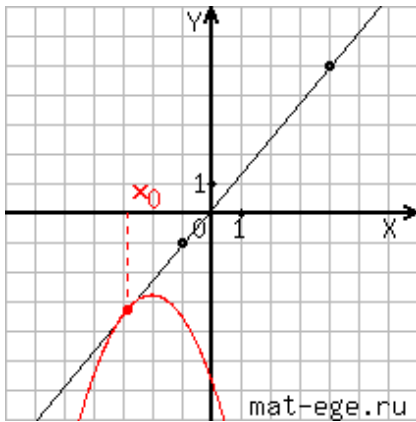
3. На рисунке изображён график функции  $y = f(x)$ . На оси абсцисс отмечены точки  $-1, 2, 3, 4$ . В какой из этих точек значение производной наибольшее? В ответе укажите эту точку.



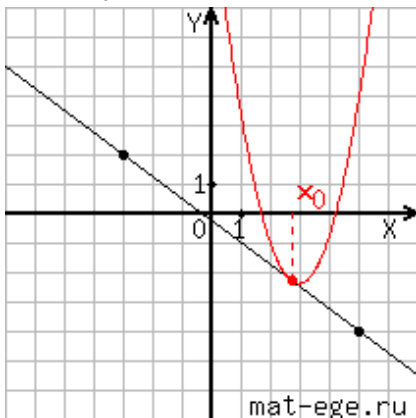
в7

© school-pro.ru - подготовка к ЕГЭ и ОГЭ по математике

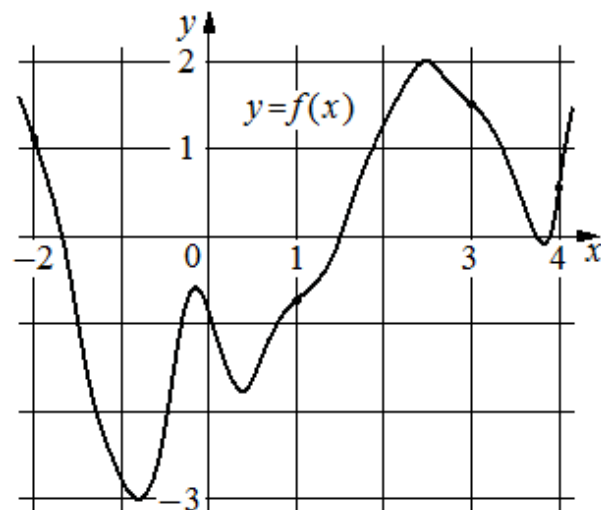
1. На рисунке изображён график функции  $y = f(x)$  и касательная к нему в точке с абсциссой  $x_0$ . Найдите значение производной функции  $f(x)$  в точке  $x_0$ .



2. На рисунке изображён график функции  $y = f(x)$  и касательная к нему в точке с абсциссой  $x_0$ . Найдите значение производной функции  $f(x)$  в точке  $x_0$ .



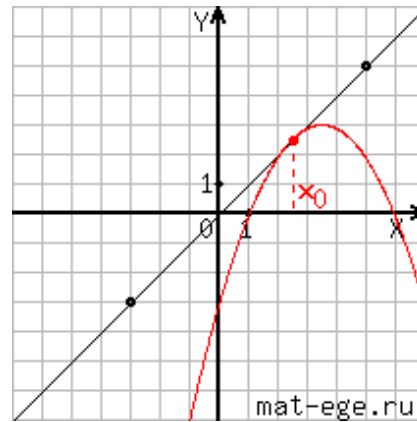
3. На рисунке изображён график функции  $y = f(x)$ . На оси абсцисс отмечены точки  $-2, 1, 3, 4$ . В какой из этих точек значение производной функции  $f(x)$  наибольшее? В ответе укажите эту точку.



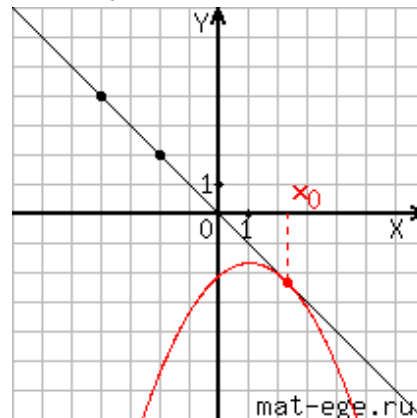
в8

© school-pro.ru - подготовка к ЕГЭ и ОГЭ по математике

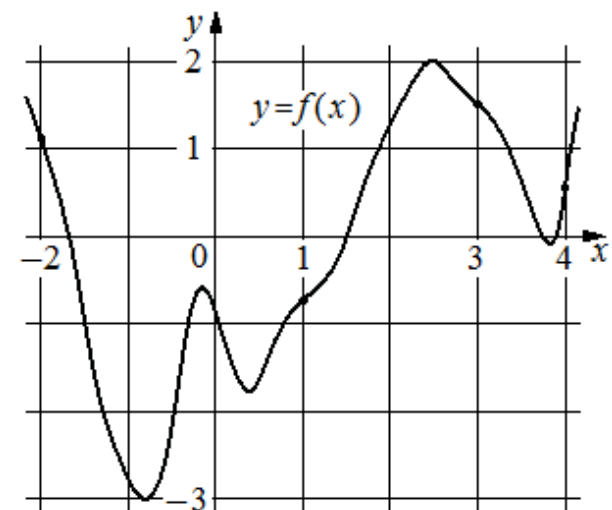
1. На рисунке изображён график функции  $y = f(x)$  и касательная к нему в точке с абсциссой  $x_0$ . Найдите значение производной функции  $f(x)$  в точке  $x_0$ .



2. На рисунке изображён график функции  $y = f(x)$  и касательная к нему в точке с абсциссой  $x_0$ . Найдите значение производной функции  $f(x)$  в точке  $x_0$ .



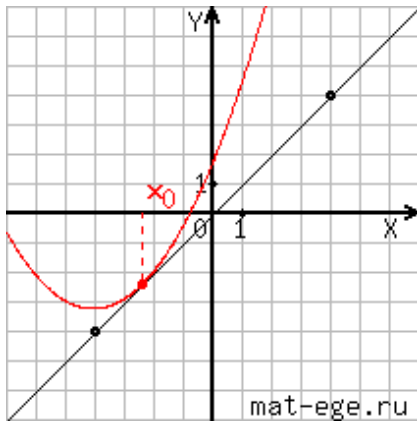
3. На рисунке изображён график функции  $y = f(x)$ . На оси абсцисс отмечены точки  $-2, 1, 3, 4$ . В какой из этих точек значение производной функции  $f(x)$  наибольшее? В ответе укажите эту точку.



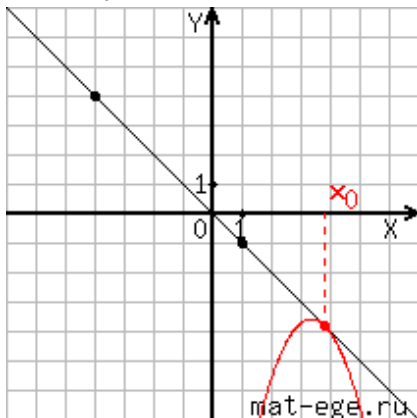
в9

© school-pro.ru - подготовка к ЕГЭ и ОГЭ по математике

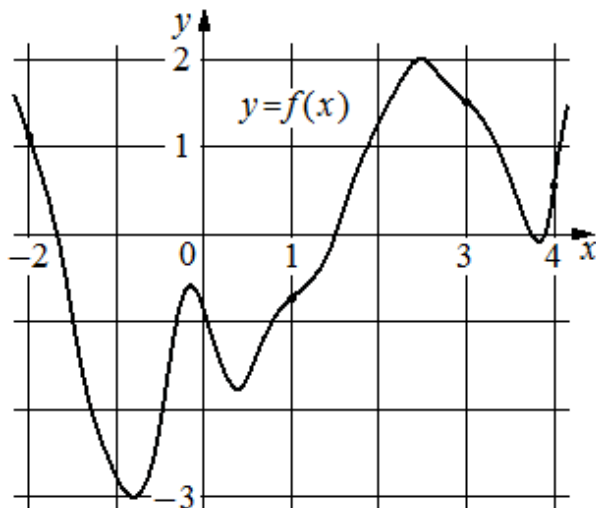
1. На рисунке изображён график функции  $y = f(x)$  и касательная к нему в точке с абсциссой  $x_0$ . Найдите значение производной функции  $f(x)$  в точке  $x_0$ .



2. На рисунке изображён график функции  $y = f(x)$  и касательная к нему в точке с абсциссой  $x_0$ . Найдите значение производной функции  $f(x)$  в точке  $x_0$ .



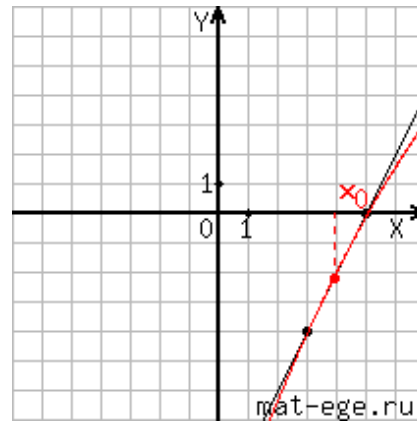
3. На рисунке изображён график функции  $y = f(x)$ . На оси абсцисс отмечены точки  $-2, 1, 3, 4$ . В какой из этих точек значение производной функции  $f(x)$  наибольшее? В ответе укажите эту точку.



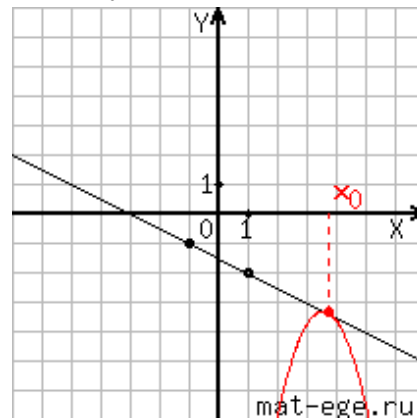
в10

© school-pro.ru - подготовка к ЕГЭ и ОГЭ по математике

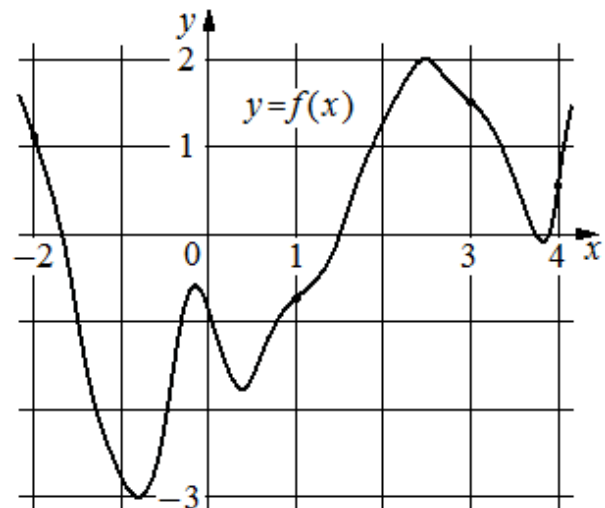
1. На рисунке изображён график функции  $y = f(x)$  и касательная к нему в точке с абсциссой  $x_0$ . Найдите значение производной функции  $f(x)$  в точке  $x_0$ .



2. На рисунке изображён график функции  $y = f(x)$  и касательная к нему в точке с абсциссой  $x_0$ . Найдите значение производной функции  $f(x)$  в точке  $x_0$ .



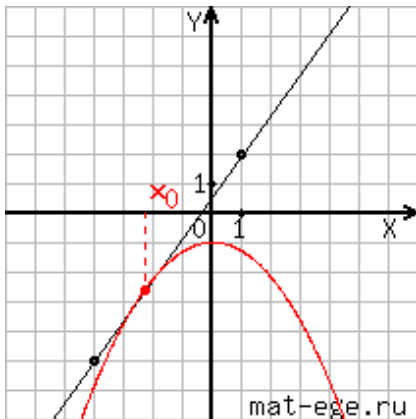
3. На рисунке изображён график функции  $y = f(x)$ . На оси абсцисс отмечены точки  $-2, 1, 3, 4$ . В какой из этих точек значение производной функции  $f(x)$  наибольшее? В ответе укажите эту точку.



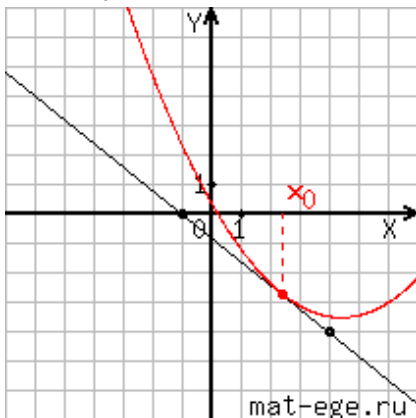
## в11

© school-pro.ru - подготовка к ЕГЭ и ОГЭ по математике

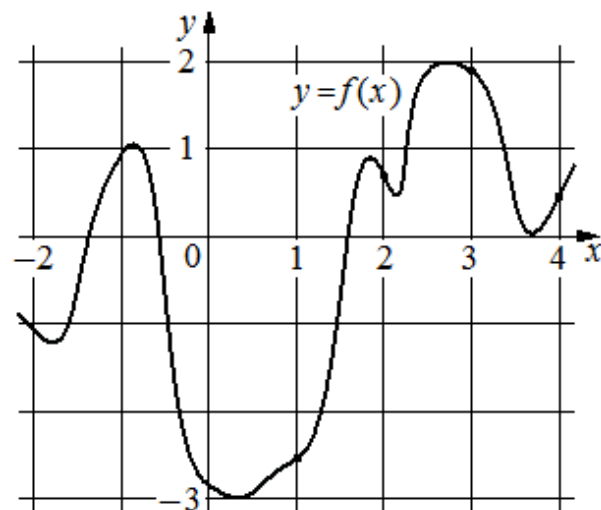
1. На рисунке изображён график функции  $y = f(x)$  и касательная к нему в точке с абсциссой  $x_0$ . Найдите значение производной функции  $f(x)$  в точке  $x_0$ .



2. На рисунке изображён график функции  $y = f(x)$  и касательная к нему в точке с абсциссой  $x_0$ . Найдите значение производной функции  $f(x)$  в точке  $x_0$ .



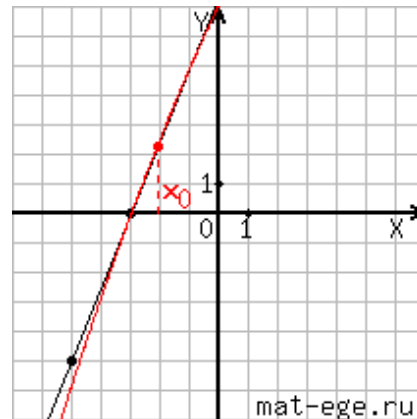
3. На рисунке изображён график функции  $y = f(x)$ . На оси абсцисс отмечены точки 1, 2, 3, 4. В какой из этих точек значение производной функции  $f(x)$  наименьшее? В ответе укажите эту точку.



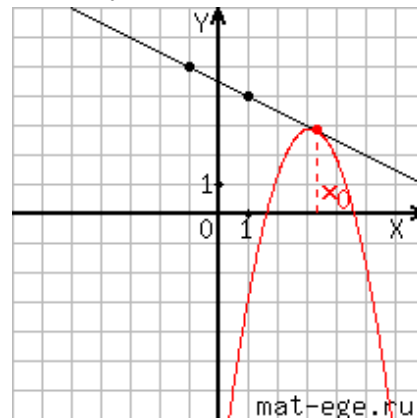
## в12

© school-pro.ru - подготовка к ЕГЭ и ОГЭ по математике

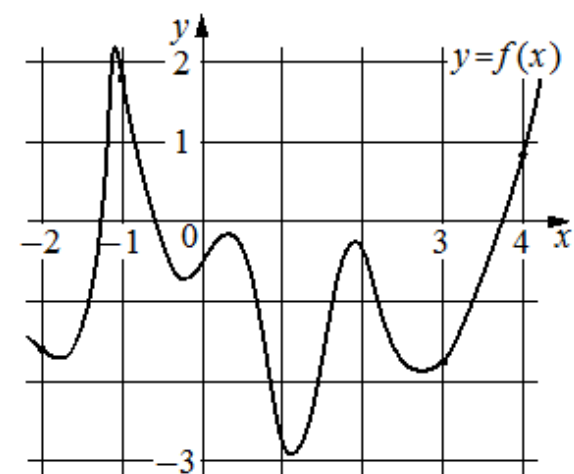
1. На рисунке изображён график функции  $y = f(x)$  и касательная к нему в точке с абсциссой  $x_0$ . Найдите значение производной функции  $f(x)$  в точке  $x_0$ .



2. На рисунке изображён график функции  $y = f(x)$  и касательная к нему в точке с абсциссой  $x_0$ . Найдите значение производной функции  $f(x)$  в точке  $x_0$ .



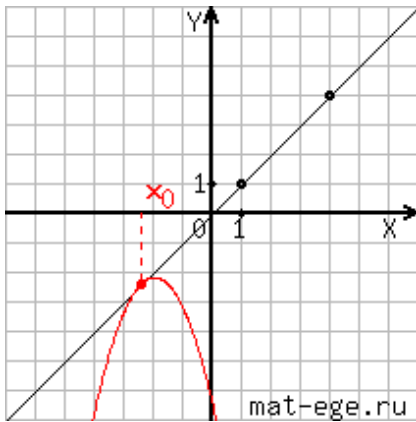
3. На рисунке изображён график функции  $y = f(x)$ . На оси абсцисс отмечены точки  $-2, -1, 3, 4$ . В какой из этих точек значение производной наименьшее? В ответе укажите эту точку.



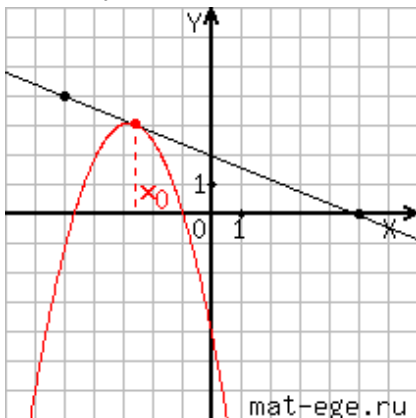
## в13

© school-pro.ru - подготовка к ЕГЭ и ОГЭ по математике

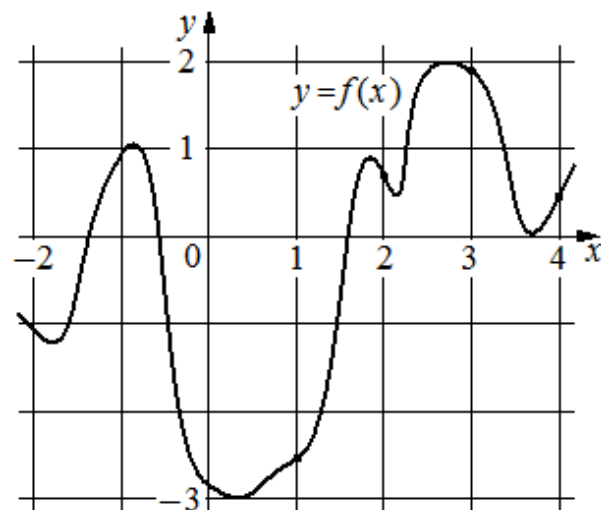
1. На рисунке изображён график функции  $y = f(x)$  и касательная к нему в точке с абсциссой  $x_0$ . Найдите значение производной функции  $f(x)$  в точке  $x_0$ .



2. На рисунке изображён график функции  $y = f(x)$  и касательная к нему в точке с абсциссой  $x_0$ . Найдите значение производной функции  $f(x)$  в точке  $x_0$ .



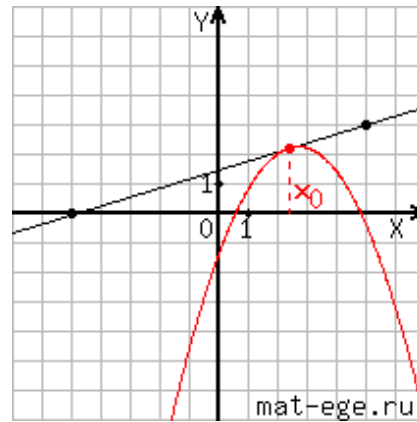
3. На рисунке изображён график функции  $y = f(x)$ . На оси абсцисс отмечены точки 1, 2, 3, 4. В какой из этих точек значение производной функции  $f(x)$  наименьшее? В ответе укажите эту точку.



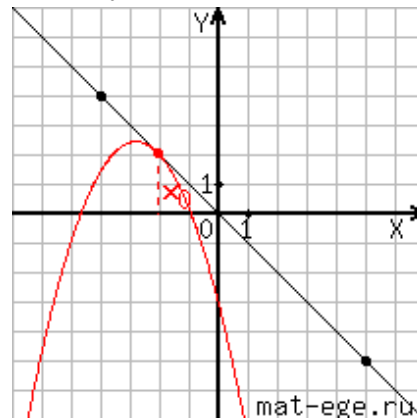
## в14

© school-pro.ru - подготовка к ЕГЭ и ОГЭ по математике

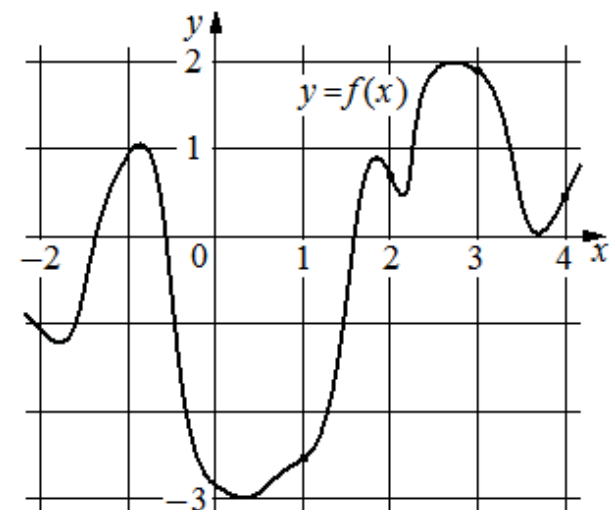
1. На рисунке изображён график функции  $y = f(x)$  и касательная к нему в точке с абсциссой  $x_0$ . Найдите значение производной функции  $f(x)$  в точке  $x_0$ .



2. На рисунке изображён график функции  $y = f(x)$  и касательная к нему в точке с абсциссой  $x_0$ . Найдите значение производной функции  $f(x)$  в точке  $x_0$ .



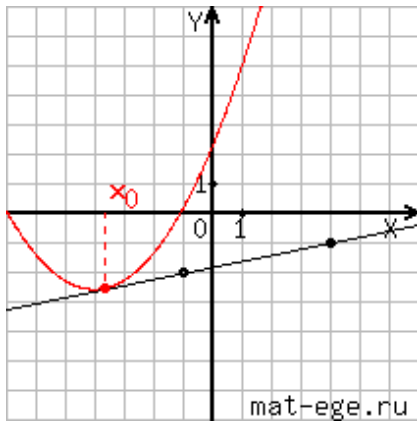
3. На рисунке изображён график функции  $y = f(x)$ . На оси абсцисс отмечены точки 1, 2, 3, 4. В какой из этих точек значение производной функции  $f(x)$  наименьшее? В ответе укажите эту точку.



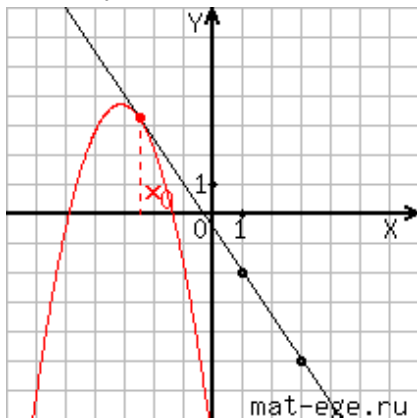
## в15

© school-pro.ru - подготовка к ЕГЭ и ОГЭ по математике

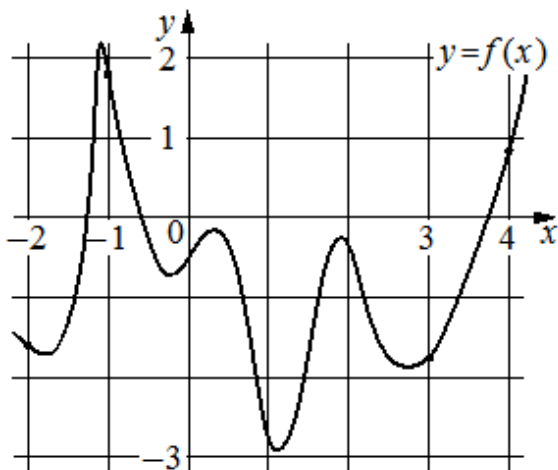
1. На рисунке изображён график функции  $y = f(x)$  и касательная к нему в точке с абсциссой  $x_0$ . Найдите значение производной функции  $f(x)$  в точке  $x_0$ .



2. На рисунке изображён график функции  $y = f(x)$  и касательная к нему в точке с абсциссой  $x_0$ . Найдите значение производной функции  $f(x)$  в точке  $x_0$ .



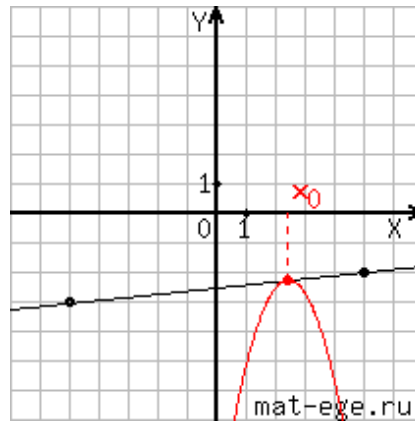
3. На рисунке изображён график функции  $y = f(x)$ . На оси абсцисс отмечены точки  $-2, -1, 3, 4$ . В какой из этих точек значение производной наименьшее? В ответе укажите эту точку.



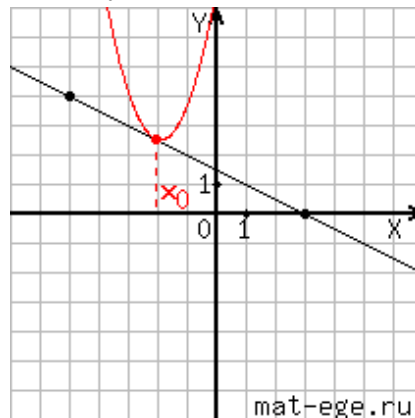
## в16

© school-pro.ru - подготовка к ЕГЭ и ОГЭ по математике

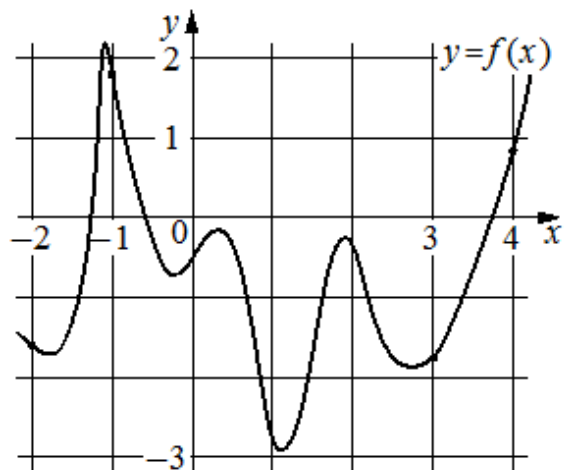
1. На рисунке изображён график функции  $y = f(x)$  и касательная к нему в точке с абсциссой  $x_0$ . Найдите значение производной функции  $f(x)$  в точке  $x_0$ .



2. На рисунке изображён график функции  $y = f(x)$  и касательная к нему в точке с абсциссой  $x_0$ . Найдите значение производной функции  $f(x)$  в точке  $x_0$ .



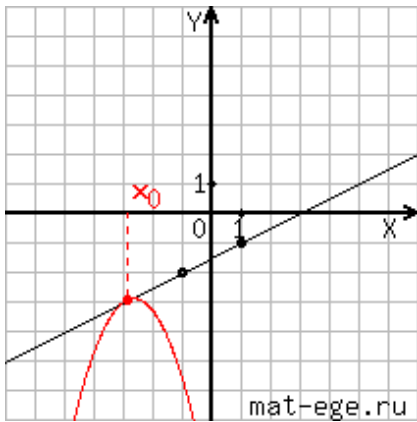
3. На рисунке изображён график функции  $y = f(x)$ . На оси абсцисс отмечены точки  $-2, -1, 3, 4$ . В какой из этих точек значение производной наименьшее? В ответе укажите эту точку.



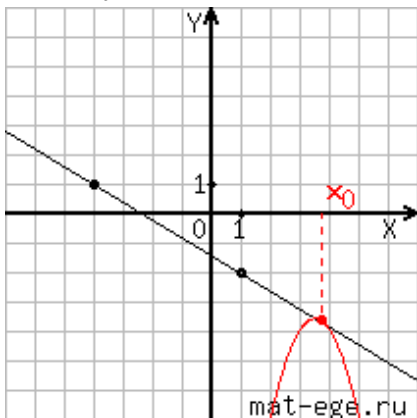
## в17

© school-pro.ru - подготовка к ЕГЭ и ОГЭ по математике

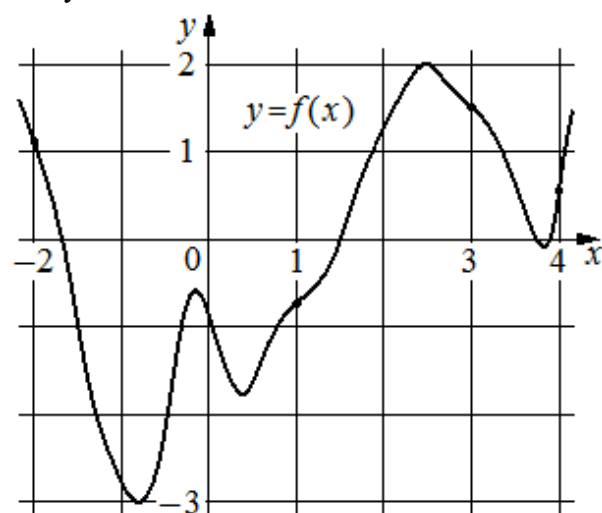
1. На рисунке изображён график функции  $y = f(x)$  и касательная к нему в точке с абсциссой  $x_0$ . Найдите значение производной функции  $f(x)$  в точке  $x_0$ .



2. На рисунке изображён график функции  $y = f(x)$  и касательная к нему в точке с абсциссой  $x_0$ . Найдите значение производной функции  $f(x)$  в точке  $x_0$ .



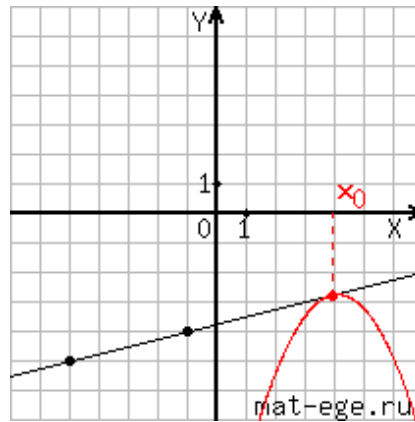
3. На рисунке изображён график функции  $y = f(x)$ . На оси абсцисс отмечены точки  $-2, 1, 3, 4$ . В какой из этих точек значение производной функции  $f(x)$  наибольшее? В ответе укажите эту точку.



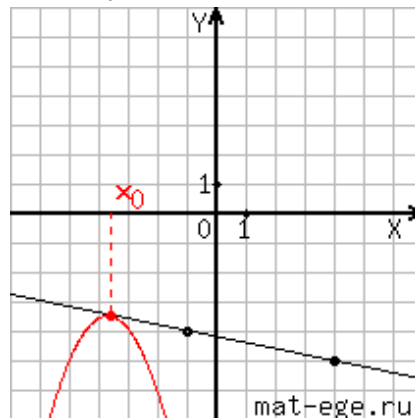
## в18

© school-pro.ru - подготовка к ЕГЭ и ОГЭ по математике

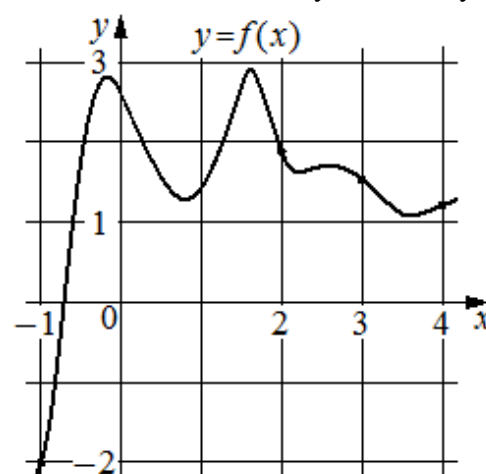
1. На рисунке изображён график функции  $y = f(x)$  и касательная к нему в точке с абсциссой  $x_0$ . Найдите значение производной функции  $f(x)$  в точке  $x_0$ .



2. На рисунке изображён график функции  $y = f(x)$  и касательная к нему в точке с абсциссой  $x_0$ . Найдите значение производной функции  $f(x)$  в точке  $x_0$ .



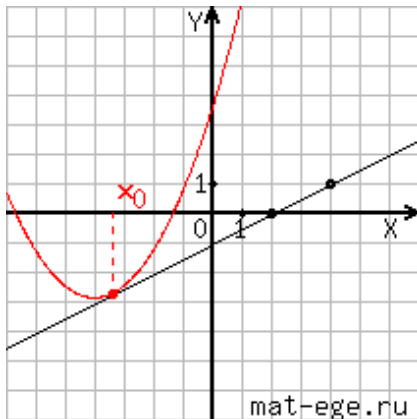
3. На рисунке изображён график функции  $y = f(x)$ . На оси абсцисс отмечены точки  $-1, 2, 3, 4$ . В какой из этих точек значение производной наибольшее? В ответе укажите эту точку.



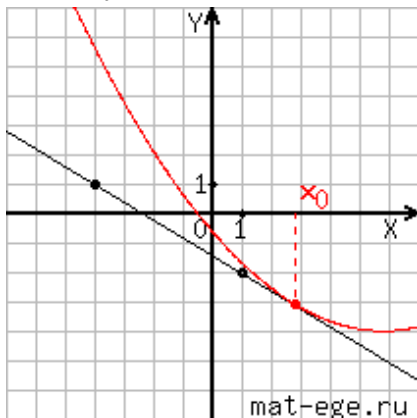
## в19

© school-pro.ru - подготовка к ЕГЭ и ОГЭ по математике

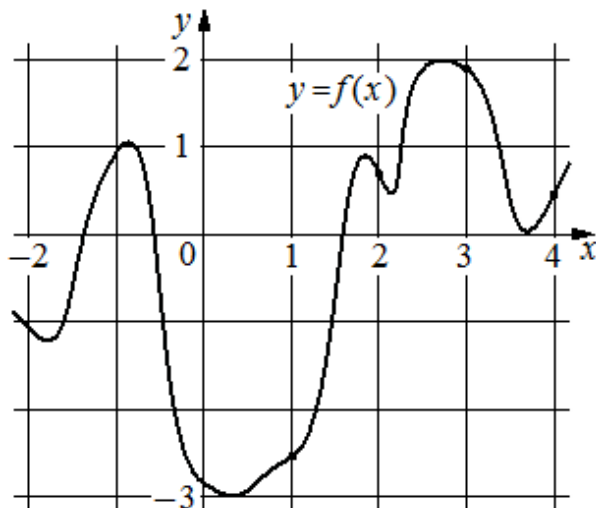
1. На рисунке изображён график функции  $y = f(x)$  и касательная к нему в точке с абсциссой  $x_0$ . Найдите значение производной функции  $f(x)$  в точке  $x_0$ .



2. На рисунке изображён график функции  $y = f(x)$  и касательная к нему в точке с абсциссой  $x_0$ . Найдите значение производной функции  $f(x)$  в точке  $x_0$ .



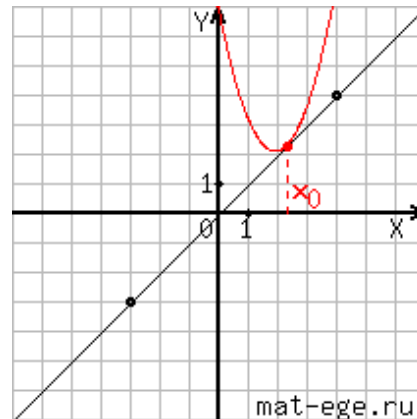
3. На рисунке изображён график функции  $y = f(x)$ . На оси абсцисс отмечены точки 1, 2, 3, 4. В какой из этих точек значение производной функции  $f(x)$  наименьшее? В ответе укажите эту точку.



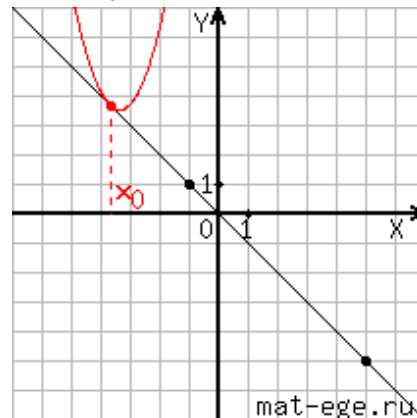
## в20

© school-pro.ru - подготовка к ЕГЭ и ОГЭ по математике

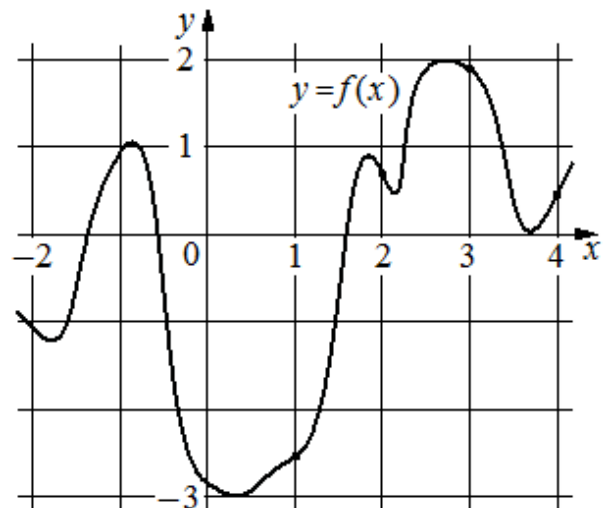
1. На рисунке изображён график функции  $y = f(x)$  и касательная к нему в точке с абсциссой  $x_0$ . Найдите значение производной функции  $f(x)$  в точке  $x_0$ .



2. На рисунке изображён график функции  $y = f(x)$  и касательная к нему в точке с абсциссой  $x_0$ . Найдите значение производной функции  $f(x)$  в точке  $x_0$ .



3. На рисунке изображён график функции  $y = f(x)$ . На оси абсцисс отмечены точки 1, 2, 3, 4. В какой из этих точек значение производной функции  $f(x)$  наименьшее? В ответе укажите эту точку.



Ответы (ключ)							
<b>В1</b> 1) 1 2) -0.8 3) -1	<b>В2</b> 1) 1.5 2) -0.5 3) -1	<b>В3</b> 1) 0.6 2) -0.5 3) -1	<b>В4</b> 1) 1.8 2) -0.75 3) 4	<b>В5</b> 1) 0.5 2) -0.8 3) 2	<b>В6</b> 1) 0.125 2) -1 3) -1	<b>В7</b> 1) 1.2 2) -0.75 3) 4	<b>В8</b> 1) 1 2) -1 3) 4
<b>В9</b> 1) 1 2) -1 3) 4	<b>В10</b> 1) 2 2) -0.5 3) 4	<b>В11</b> 1) 1.4 2) -0.8 3) 2	<b>В12</b> 1) 2.5 2) -0.5 3) -1	<b>В13</b> 1) 1 2) -0.4 3) 2	<b>В14</b> 1) 0.3 2) -1 3) 2	<b>В15</b> 1) 0.2 2) -1.5 3) -1	<b>В16</b> 1) 0.1 2) -0.5 3) -1
<b>В17</b> 1) 0.5 2) -0.6 3) 4	<b>В18</b> 1) 0.25 2) -0.2 3) -1	<b>В19</b> 1) 0.5 2) -0.6 3) 2	<b>В20</b> 1) 1 2) -1 3) 2				