



Федеральное государственное унитарное предприятие

«Российский государственный центр инвентаризации и учета объектов недвижимости -

Федеральное БТИ»

(полное наименование ОТИ - организации технического учета и технической инвентаризации объектов капитального строительства)

Староминское районное отделение ФГУП "Ростехинвентаризация - Федеральное БТИ" по Краснодарскому краю

(наименование обособленного подразделения ОТИ)

ТЕХНИЧЕСКИЙ ПАСПОРТ

На

здание

(вид объекта учета)

Здание библиотеки

(наименование объекта учета)

Адрес (местоположение) объекта учета:

Субъект Российской Федерации	Краснодарский край	
Район	Староминский	
Муниципальное образование	тип	
	наименование	
Населенный пункт	тип	станция
	наименование	Староминская
Улица (проспект, переулок и т.д.)	тип	улица
	наименование	Кольцовская
Номер дома	52	
Номер корпуса		
Номер строения		
Литера	А	
Иное описание местоположения		

Инв. № 3120

Штамп органа государственного технического учета о внесении сведений в Единый государственный реестр объектов капитального строительства (ЕГРОКС)

Наименование учетного органа	
Инвентарный номер	
Кадастровый номер	
Дата внесения сведений в ЕГРОКС	



Паспорт составлен по состоянию на « 09 »

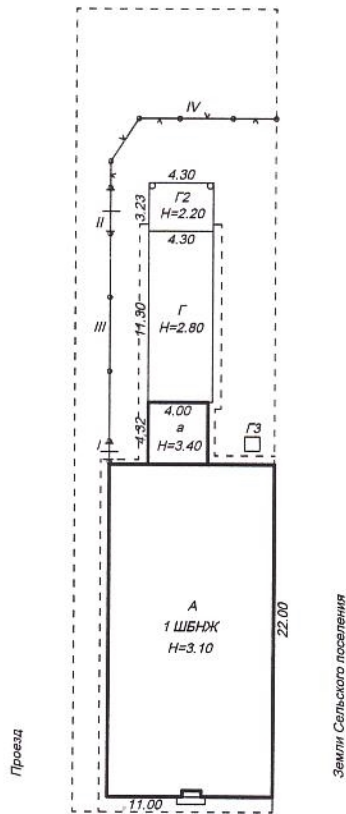
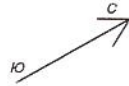
декабря 20 09 года

Руководитель (уполномоченное лицо) ОТИ

(подпись)

Ганжула А.В.

(Фамилия И.О.)



Улица Кольцовская № 52



Филиал ФГУП "Ростехинвентаризация - Федеральное БТИ" по Краснодарскому краю Староминское районное отделение

Начальник Староминского районного отделения 2 февраля 2010 года.	Ганжула А. В.	
Проверил: Руководитель группы 2 февраля 2010 года.	Приймак Н. А.	
Исполнитель: Техник 9 декабря 2009 года.	Смирнова Н.Г.	

Ситуационный план	
Краснодарский край Староминский район ст. Староминская ул. Кольцовская № 52	
Лист	1
Листов	1
Масштаб	1:500

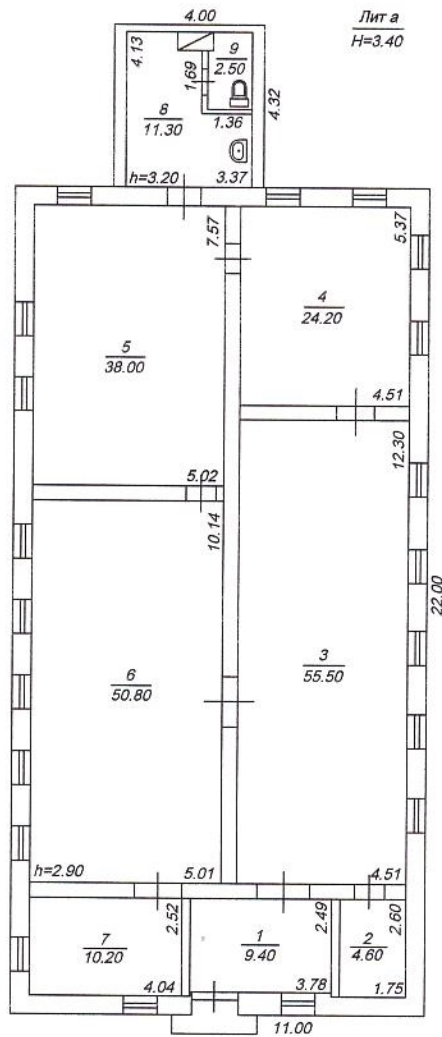
VI. Описание конструктивных элементов здания и определение износа

Литера А Год постройки 1953 Число этажей 1
 Группа капитальности V Вид внутренней отделки простая

№№ п.п.	Наименование конструктивных элементов	Описание конструктивных элементов (материал, конструкция, отделка и пр.)	Техническое состояние (осадки, трещины, гниль и т.п.)	Удельный вес по таблице		Удельный вес конст. элем. с поправкой	Износ %	Тек. изм.			
				Удельный вес по таблице	Поправка к уд. весу в %			Процент износа к строению	Процент износа к строению		
1	2	3	4	5	6	7	8	9	10	11	
1	Фундамент	бетонный	удовлетворительное	4	1	4	50	2			
2	а. Стены и их наружная отделка	шлакобетонные	трещины	35	1	35	40	14			
	б. Перегородки	шлакобетонные, кирпичные	мелкие трещины				0	0			
3	Перекрытия	чердачные	деревянное утепленное	24	1	24	50	12			
		междуэтажные									
		подвальные									
4	Крыша	шиферная	ослабление креплений листов к обрешетке	2	1	2	50	1			
5	Полы	дощатые, линолеум	стертость	6	1	6	40	2.4			
6	Проемы	Оконные	металлопластиковые	7	1	7	40	2.8			
		Дверные	деревянные, входная металлопластиковая								неплотный притвор
7	Внутренняя отделка	оштукатурено, окрашено	Трещины	8	1	8	40	3.2			
8	Сан. и электротех. устройства	отопление	котел на газе	11		11	45	4.95			
		водопровод	центральный								Хорошее
		канализация	автономная								удовлетворительное
		электроосвещение	открытая проводка								удовлетворительное
		радио									
		телефон	да								удовлетворительное
		телевидение									
		ванны									
		горячее водоснабжение									
		лифты									
9	Разные работы	отмостки	хорошее	3	1	3	20	0.6			
Итого				100	x	100	x	43			

процент износа (гр. 9) x 100 = $\frac{43}{100} \times 100 = 43\%$
 % износа, приведенный к 100 по формуле: $\frac{\text{удельный вес (гр. 7)}}{100} = 43\%$

1 этаж



Лит А
Н=3.10



Филиал ФГУП "Ростехинвентаризация - Федеральное БТИ" по Краснодарскому краю Староминское районное отделение

Позтажний план

Краснодарский край Староминский район
ст. Староминская ул. Кольцовская № 52

Начальник Староминского районного отделения
2 февраля 2010 года.

Ганжула А. В.

Проверил:
Руководитель группы
2 февраля 2010 года.

Приймак Н. А.

Исполнитель:
Техник
8 декабря 2009 года.

Смирнова Н.Г.

Краснодарский край Староминский район
ст. Староминская ул. Кольцовская № 52

Лист	1
Листов	1
Масштаб	1:200

На нежилые и жилые строения, имеющие встроенные нежилые помещения

Экспликация № 1

к поэтажному плану строения, расположенного в городе (поселке) ст-ца. Староминская по ул.(пер.) ул. Кольцовская д. 52

Этаж по плану	Назначение частей помещений: жилая комната, канцелярское помещение, классная комната, кухня, коридор и т.п.	Формула подсчета площади по внутреннему обмеру	Площадь по внутреннему обмеру в кв.м., в том числе предназначенная под помещения						Итого по квартире, этажу, строению	Высота помещений по внутреннему обмеру
			Учрежденческая							
			основная	вспомогательная	основная	вспомогательная	основная	вспомогательная		
1	Коридор	3.78*2.49		9.4					9.4	2.90
2	Кабинет	1.75*2.60	4.6						4.6	2.90
3	Абонентская	4.51*12.30	55.5						55.5	2.90
4	Хранилище	4.51*5.37	24.2						24.2	2.90
5	Хранилище	5.02*7.57	38.0						38.0	2.90
6	Читальный зал	5.01*10.14	50.8						50.8	2.90
7	Кабинет	4.04*2.52	10.2						10.2	2.90
8	Умывальник	3.37*4.13- -1.36*1.69- -0.65*0.56		11.3					11.3	3.20
9	Туалет	1.20*2.13- -0.15*0.56		2.5					2.5	3.20
Итого по помещению :			183.3	23.2					206.5	
Итого по : 1-му этажу			183.3	23.2					206.5	
Итого по зданию			183.3	23.2					206.5	

14

XI. Техническое описание служебных пристроек

Наименование конструктивных элементов	Пристройка	Удельный вес по таблице	Ценностный коэффициент	Уд. вес после применения	Сарай	Удельный вес по таблице	Ценностный коэффициент	Уд. вес после применения	Навес	Удельный вес по таблице	Ценностный коэффициент	Уд. вес после применения
	литера А				литера Г				литера Г2			
Фундамент	бутобетонный	11	1	11	бетонный	16	1	16	бетонный	4	1	4
Стены и перегородки	Кирпичные	26	1	26	Кирпичные, кирпичные	42	1	42	Металлические столбы без обшивки	20	1	20
Перекрытия	деревянное утепленное	4	1	4	деревянное неутепленное				деревянное			
Крыша	шифер	13	1	13	шифер	18	1	18	шифер	60	1	60
Полы	плитка	7	1	7	бетонные	15	1	15		10		
Проемы	Деревянные	14	0.5	7	Деревянные	2	1	2				
Отделочные работы	оштукатурено, окрашено	18	1	18	оштукатурено, окрашено	2	1	2				
Электроосвещение	скрытая	4	1	4	скрытая	2	1	2		2		
Прочие работы	отмостка	3	1	3	отмостка	3	1	3		3		
	Итого	100	X	93	Итого	100	X	100	Итого	100	X	84

Наименование конструктивных элементов	Септик	Удельный вес по таблице	Ценностный коэффициент	Уд. вес после применения		Удельный вес по таблице	Ценностный коэффициент	Уд. вес после применения		Удельный вес по таблице	Ценностный коэффициент	Уд. вес после применения
	литера Г3				литера _				литера _			
Фундамент												
Стены и перегородки	Кирпичные	100	1	100								
Перекрытия												
Крыша												
Полы												
Проемы												
Отделочные работы												
Электроосвещение												
Прочие работы												
	Итого	100	X	100	Итого	100	X		Итого	100	X	

XII. Исчисление стоимости служебных пристроек

					Поправки к стоимости (коэфф.) на							
--	--	--	--	--	----------------------------------	--	--	--	--	--	--	--

Литера	Наименование построек	№ сборника	№ таблицы	Измеритель	Стоимость измерителя по таблице	Удельный вес	На климатический	На отклонение от группы капитальности			Стоимость изм. с поправками	Количество объем - куб.м площадь - кв.м	Восстановит. стоим. в руб.	% износа	Действит. стоим. в руб.
1	2	3	4	5	6	7	8	9	10	11	12	13	14	15	16
а	Пристройка	28	164 а	м3	11.1	0.93	0.94	1.16			11.25	59	664	10	598
Г	Сарай	28	159 б	м2	31.9	1	0.94				29.99	48.6	1458	15	1239
Г2	Навес	28	157 в	м2	8.5	0.84	0.94				6.71	13.9	93	5	88
Г3	Септик	21	192 -30	шт.	103	1	0.99				101.97	1	102	10	92
													2317		2017

XIII. Ограждения и сооружения (замошения) на участке

Литера	Наименование ограждения	Материал и конструкция	Размеры		Площадь кв. м.	№ сборника	№ таблицы	Измеритель	Стоимость измерителя по таблице	Поправка на климат. район	Восстановит. стоим. в руб.	% износа	Действит. стоим. в руб.
			Длина м	Ширина высота м									
I	Калитка	Металлическая на металлических столбах	1	1.6	1.6	26	151		22.60	0.95	34	15	29
II	Ворота	Металлические на металлических столбах	3	1.6	4.8	26	151		30.90	0.95	141	20	113
III	Забор	Металлическая просечка на металлических столбах	24.5	1.6	39.2	18	73		10.60	0.94	244	5	232
IV	Забор	Металлическая сетка на бетонных столбах	14	1.5	21.0	18	72		9.20	0.94	51	55	23

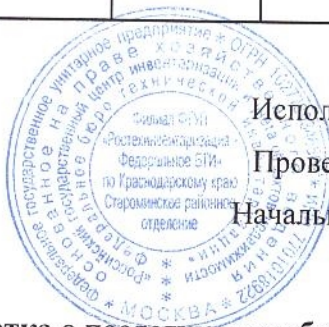
XIII. Общая стоимость, руб.

В ценах какого года	Основные строения		Служебные строения		Сооружения		Всего	
	восстановительная	действительная	восстановительная	действительная	восстановительная	действительная	восстановительная	действительная
1969	15250	8693	2317	2017	470	397	18037	11107
2006	648765	369817	98569	85807	19995	16889	767330	472514

" 9 " декабря 20 09 г.

" " " 20 г.

" " " 20 г.



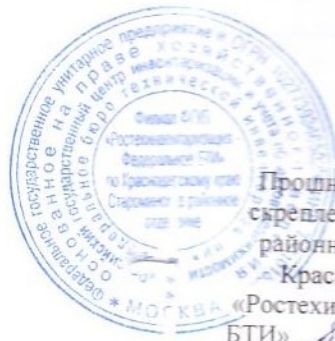
Исполнил Смирнова Н. Г.

Проверил Приймак Н. А.

Начальник Ганжула А.В.

XV. Отметка о последующих обследованиях

Работа выполнена	" " " 200 г.	" " " 200 г.	" " " 200 г.
Обследовал			
Проверил			
Руководитель			



Пронумеровано, пронумеровано и
скреплено печатью Староминского
районного отделения филиала по
Краснодарскому краю ФГУП
«Ростехинвентаризация-Федеральное
БТИ» 8 (восемь) листов.
«2» февраля 2010 года