



**Черноморский флот
России**



ЧЕРНОМОРСКИЙ ФЛОТ РОССИИ

Большой десантный корабль
"НОВОЧЕРКАССК"



Вступил в строй в 1987 г.

Водоизмещение: 4 080 т.

Размерения: 112,5 x 15 м.

Скорость: 18 узл.

Дальн. плавания: 6 000 миль.

Экипаж: 87 человек.

Large Landing Ship "NOVOCHERKASSK"

ЧЕРНОМОРСКИЙ ФЛОТ РОССИИ



Малый
противолодочный
корабль
"МУРОМЕЦ"



Вступил в строй в 1982 г.
Водоизмещение: 1 070 т.
Размерения: 71,2 x 10,15 м.
Скорость: 32 узл.
Дальн. плавания: 2 750 миль.
Экипаж: 89 человек.

Corvette **"MUROMETC"**

ЧЕРНОМОРСКИЙ ФЛОТ РОССИИ

Большой
десантный корабль

"АЗОВ"

Вступил в строй в 1990 г.
Водоизмещение: 4 080 т.
Размерения: 112,5 x 14,9 м.
Скорость: 18 узл.
Дальн. плавания: 6 100 миль.
Экипаж: 98 человек.

Large Landing Ship **"AZOV"**



ЧЕРНОМОРСКИЙ ФЛОТ РОССИИ

Ракетный крейсер
"МОСКВА"

Вступил в строй в 1983 г.

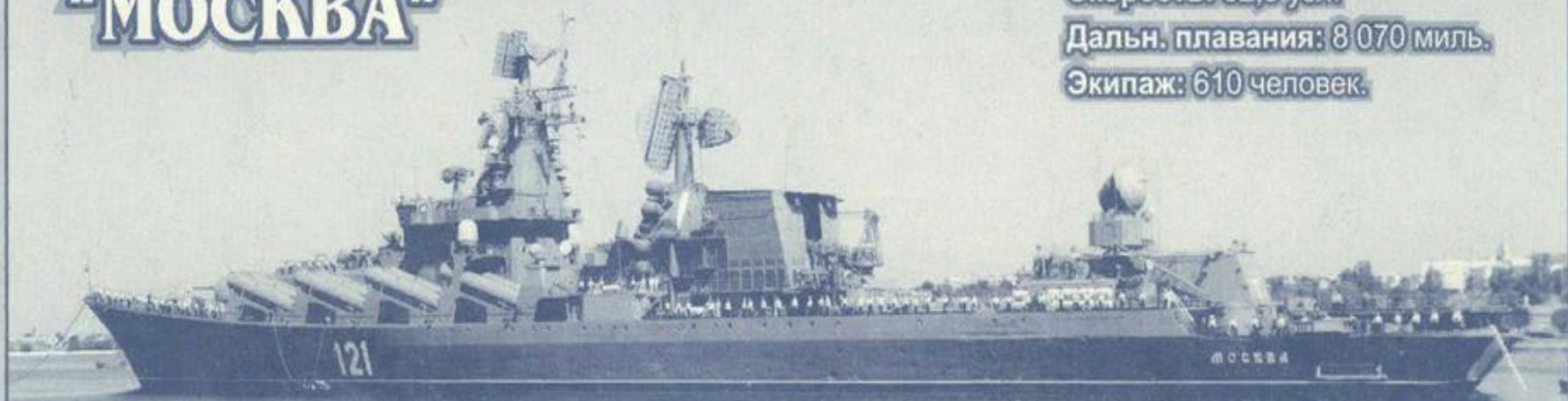
Водоизмещение: 11 280 т.

Размерения: 187 x 20,8 м.

Скорость: 32,5 узл.

Дальн. плавания: 8 070 миль.

Экипаж: 610 человек.



Guided Missile Cruiser **"MOSKVA"**



ЧЕРНОМОРСКИЙ ФЛОТ РОССИИ

Большой
ракетный катер

"ИВАНОВЕЦ"

Вступил в строй в 1989 г.
Водоизмещение: 493 т.
Размерения: 56,1 x 10,2 м.
Скорость: 41 узел.
Дальн. плавания: 2 400 миль.
Экипаж: 40 человек.



Guided Missile Corvette **"IVANOVETS"**



ЧЕРНОМОРСКИЙ ФЛОТ РОССИИ

Сторожевой
корабль

"СМЕТЛИВЫЙ"



Вступил в строй в 1969 г.
Водоизмещение: 4 390 т.
Размерения: 144 x 15,8 м.
Скорость: 34 узл.
Дальн. плавания: 3 500 миль.
Экипаж: 266 человек.

Large ASW Destroyer **"SMETLIVY"**



ЧЕРНОМОРСКИЙ ФЛОТ РОССИИ

Морской транспорт вооружения
"ГЕНЕРАЛ РЯБИКОВ"

Вступил в строй в 1979 г.

Водоизмещение: 4 100 т.

Размерения: 112,8 х 15,5 м.

Скорость: 13 узл.

Дальн. плавания: 2 000 миль.

Экипаж: 154 человека.

Sea Transport of the arms **"GENERAL RYABIKOV"**



ЧЕРНОМОРСКИЙ ФЛОТ РОССИИ

Большой
десантный корабль

**"ЦЕЗАРЬ
КУНИКОВ"**



Large Landing Ship **"TSESAR KUNIKOV"**

ЧЕРНОМОРСКИЙ ФЛОТ РОССИИ



Большой
противолодочный
корабль
"КЕРЧЬ"

Вступил в строй в 1974 г.

Водоизмещение: 8 565 т.

Размерения: 173,4 x 18,5 м.

Скорость: 32 узл.

Дальн. плавания: 5 200 миль.

Экипаж: 380 человек.



Large ASW Destroyer "KERCH"