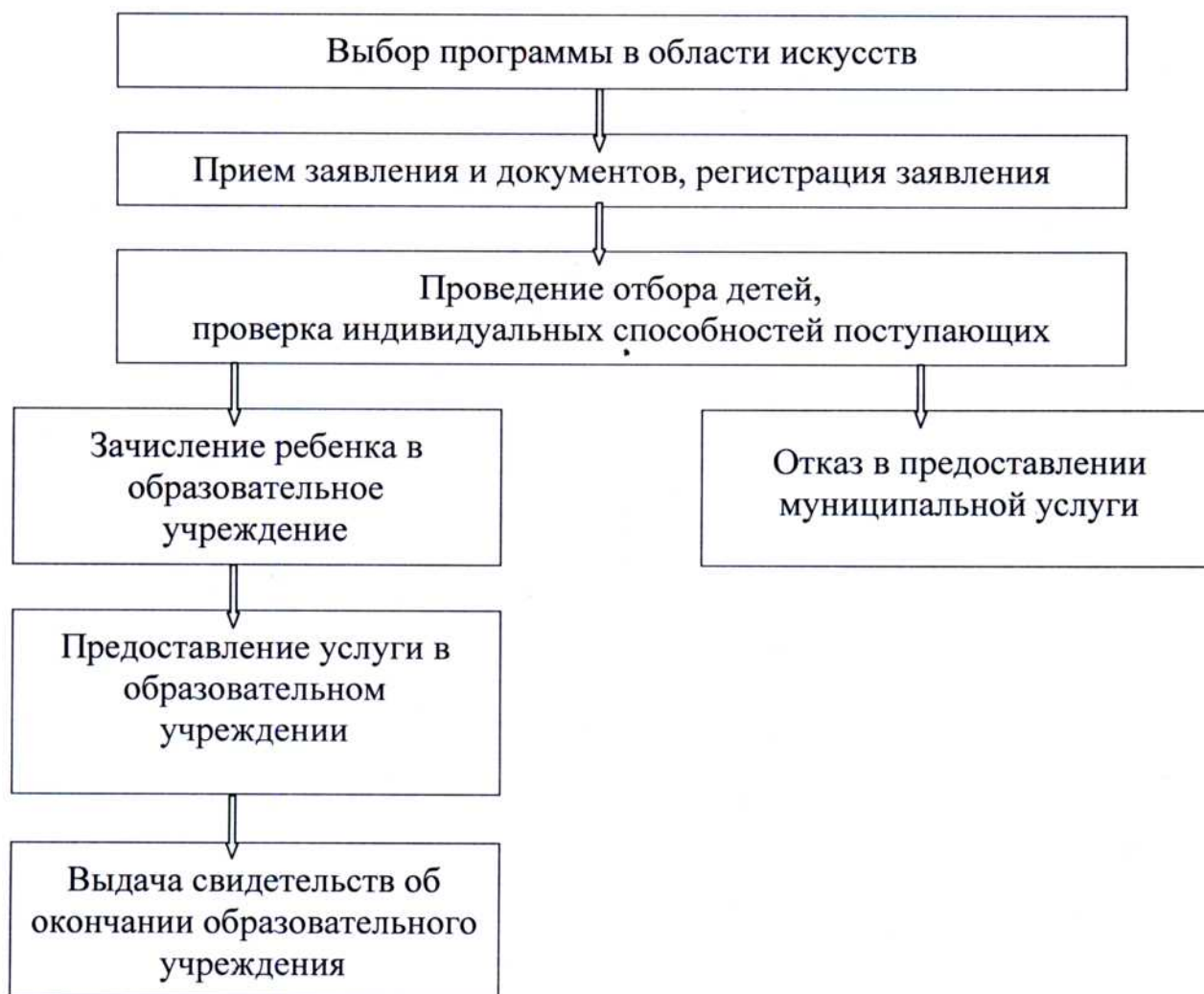


Приложение № 1
к административному регламенту
предоставления муниципальной услуги
«Реализация дополнительных общеобразовательных
предпрофессиональных программ».

Блок-схема
последовательности действий при предоставлении муниципальной услуги
«Реализация дополнительных общеобразовательных
предпрофессиональных программ».



Начальник отдела культуры
администрации
муниципального образования
Крыловский район

О.А. Онищенко