

Презентация по живописи на тему "Контрастная гармония"

ДХШ 1 класс «Живопись»

Подготовила Бегджанян Светлана
Сейрановна

5 схем цветовых гармоний

Легкость и гениальность работы с хроматическим кругом кроется в том, что подобрать гармоничную цветовую палитру можно путем использования пяти схем. Это очень простые и быстрые способы получения гармоничных цветовых композиций.

Контрастная цветовая гармония

Эта схема предполагает сочетание двух контрастных цветов, один из которых теплый, а второй - холодный. Для ее построения нужно просто провести прямую линию между двумя цветами, расположенными в круге друг напротив друга.

Это всегда очень яркое сочетание.

Контрастные цвета наилучшим образом поддерживают друг друга, выгодно оттеняя достоинства каждого.

Прямая гармония:

это самая основная гармония.

Это точка, противоположная ключевому цвету на колесе.

Этот "противоположный" цвет называется комплементарным цветом, и поэтому прямую гармонию можно также назвать комплементарной гармонией.

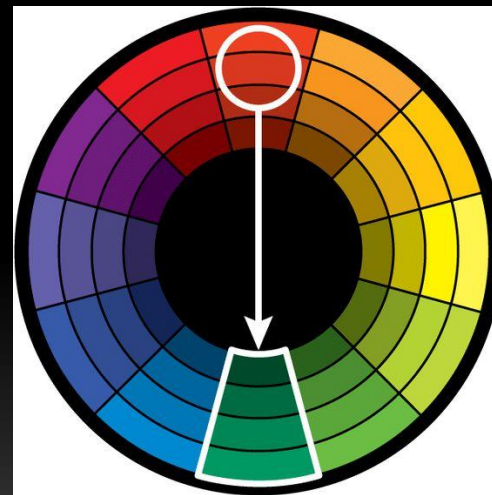
Практически все цветовые гармонии (кроме аналогичных) являются вариацией прямой гармонии. Именно по этой причине колесо существует в противоположность другому виду диаграммы.

Высокая контрастность дополнительных цветов создает яркий внешний вид, особенно при использовании при полной насыщенности, но может быть резким, если не управляется должным образом.

Это самая распространенная цветовая гамма, и ее легко найти в самых разных дизайнах.

Зеленый цвет Халка имеет фиолетовый в качестве дополнительного цвета .

Красный и зеленый-это Рождественские цвета, а также дополнительные цвета друг к другу.



Разделение комплементарно:

вместо точки, противоположной ключевому цвету на колесе, разделение комплементарно принимает два цвета непосредственно по обе стороны от комплементарного цвета.

Это позволяет получить более приятный диапазон цветов, не отклоняясь при этом от основной гармонии между ключевым цветом и дополнительным цветом.

Эта цветовая схема имеет такой же сильный визуальный контраст, как и дополнительная цветовая схема, но имеет меньшее напряжение.



Триадическая гармония:

также называемая триадой или триадами.

Это относится к двум цветовым пространствам по обе стороны от дополнения ключевого цвета.

По существу, с триадической гармонией вы используете три равноудаленных цвета на цветовом круге.

Таким образом, вы растягиваете основную идею цветовой гармонии, и поэтому эту гармонию лучше всего использовать только с оттенками цвета.



аналогичная гармония:

также называемые родственными цветами, это цвета непосредственно слева и справа от вашего ключевого цвета.

Они обычно очень хорошо сочетаются и создают спокойный и удобный дизайн.

Хотя эта цветовая гармония может быть приятна глазу, она также может показаться монотонной.



Тетрадная гармония:

аналогична Триадической, за исключением того, что есть четыре точки, все одинаково удаленные на цветовом круге.





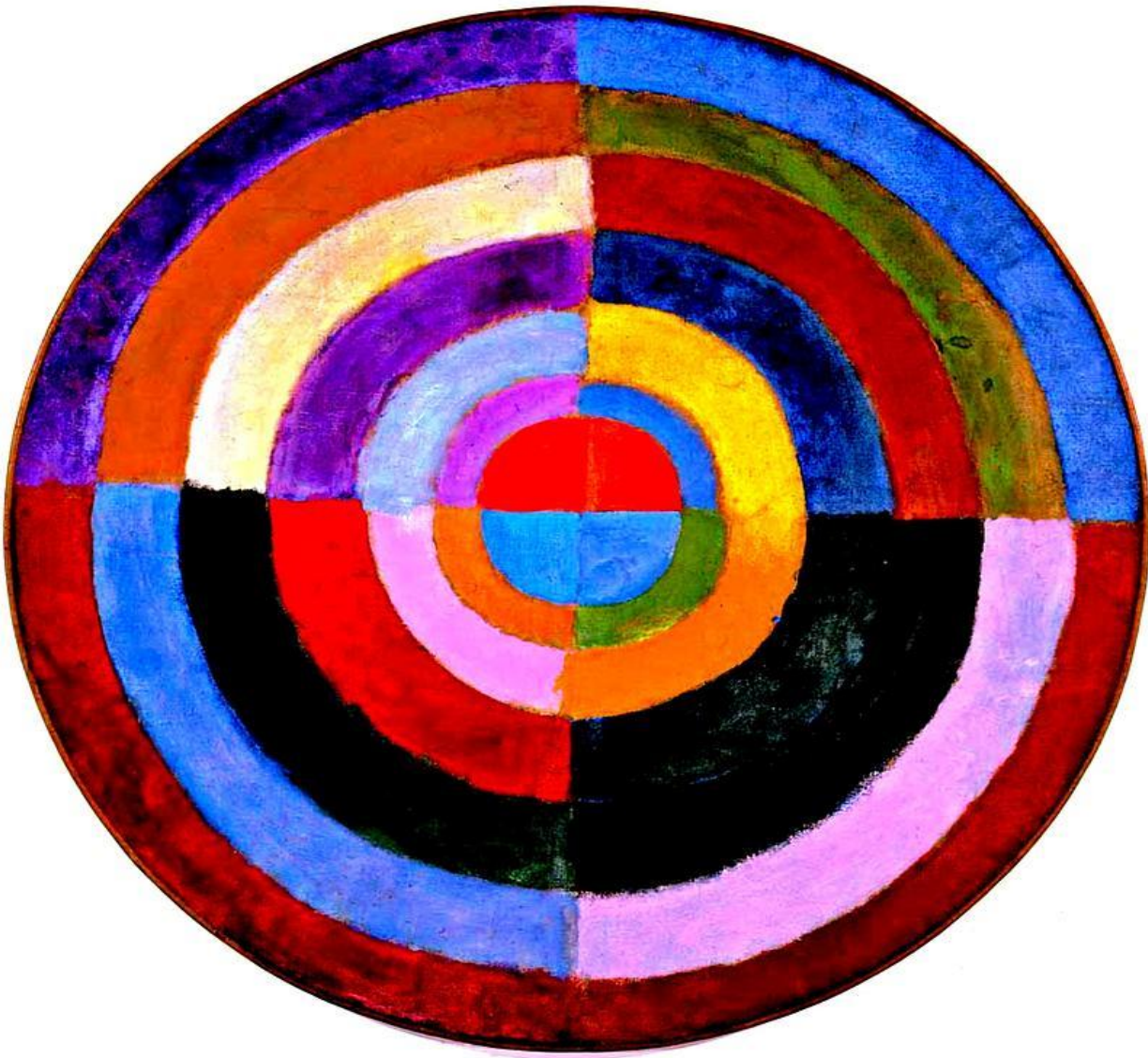
Бегджанян Светлана Сейрановна



Бегджанян Светлана Сейрановна



Бегджанян Светлана Сейрановна



Бегджанян Светлана Сейрановна



Бегджанян Светлана Сейрановна



Бегджанян Светлана Сейрановна



Бегджанян Светлана Сейрановна



Бегджанян Светлана Сейрановна



Бегджанян Светлана Сейрановна



Бегджанян Светлана Сейрановна

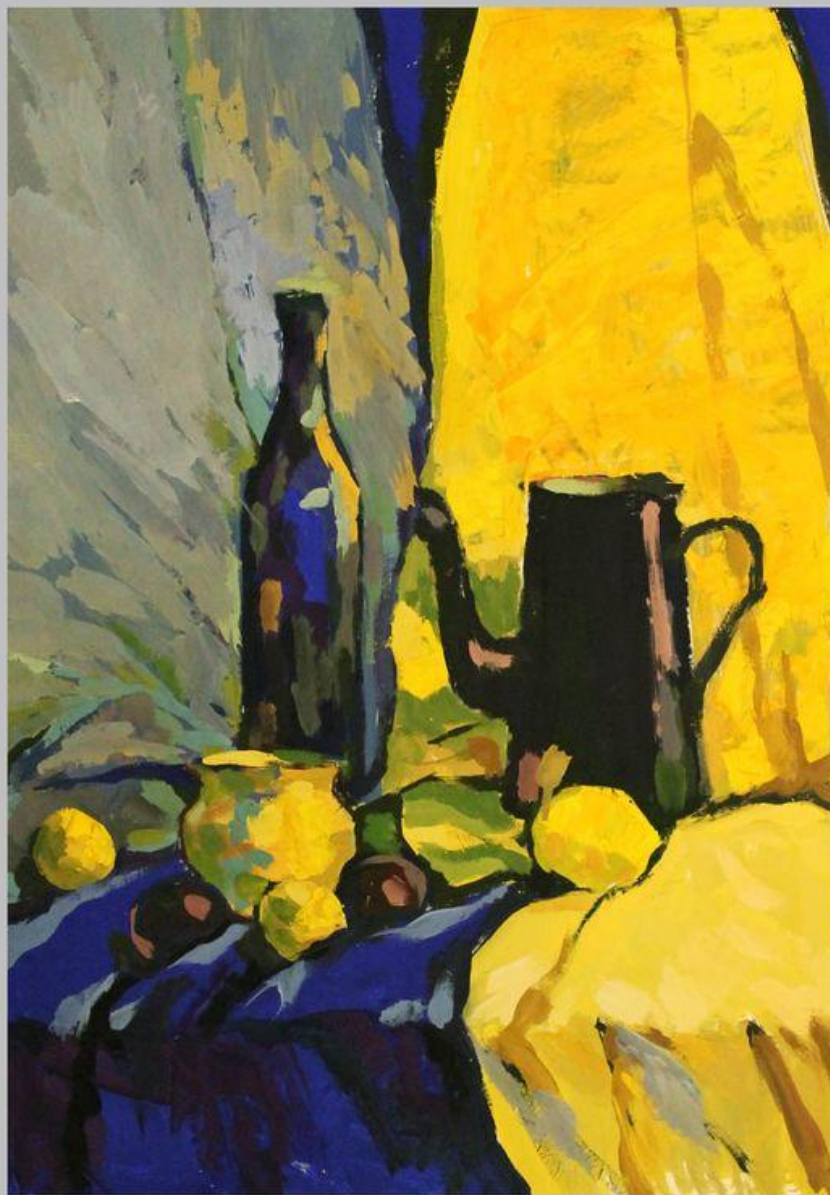


Бегджанян Светлана Сейрановна



Нечаева Екатерина ©
ИМАЛЛА Т. 2020

Бегджанян Светлана Сейрановна



Бегджанян Светлана Сейрановна