

1 КЛАСС.

РИСУНОК.

НАТЮРМОРТ ИЗ ДВУХ
ПРЕДМЕТОВ БЫТА
СВЕТЛЫХ ПО ТОНУ НА
СЕРОМ ФОНЕ.

Выполнила Преподаватель МБУ ДО ДХШ ст-цы Крыловской
Бегджанян Светлана Сейрановна

Цель:

Выполнить тональный рисунок натюрморта из двух предметов быта простой формы и светлых по тону на сером фоне.

Задачи натюрморта:

Композиционное решение натюрморта в листе.

Тоновое решение.

Передача пространства и взаимного расположения предметов на плоскости.

Освещение верхнее боковое.

Формат А4.

Материал – графитный карандаш.

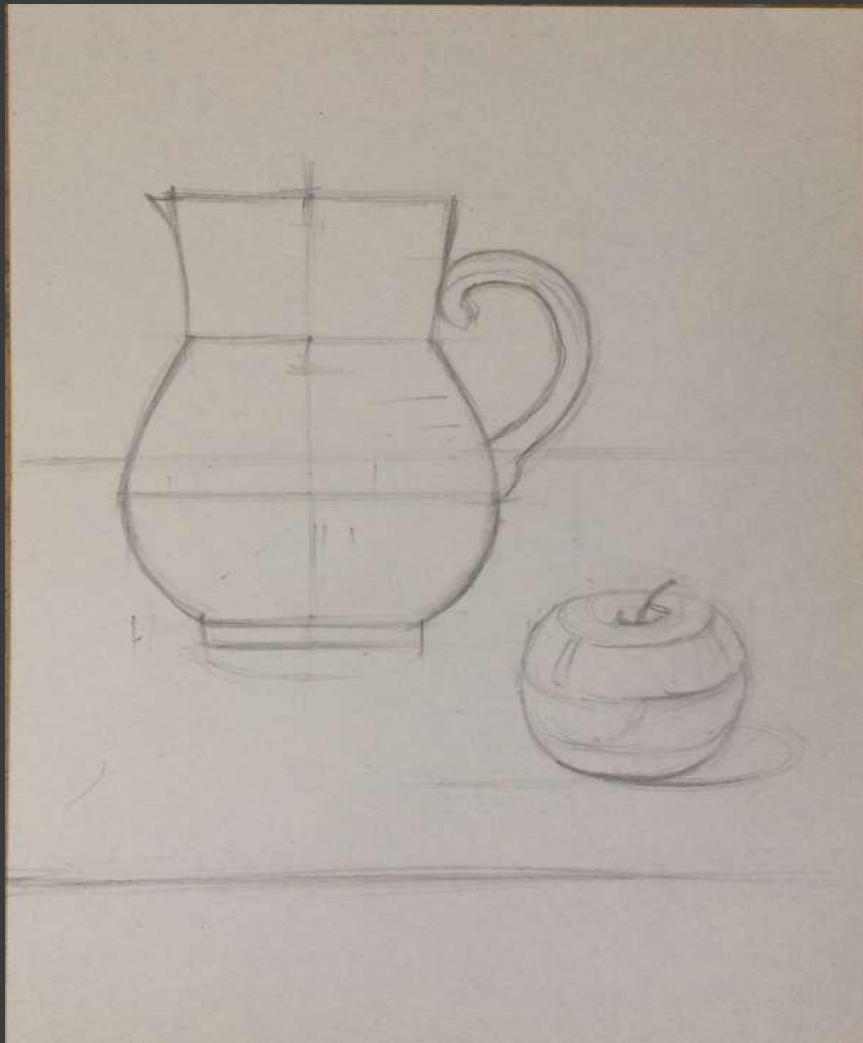
Последовательность линейно- конструктивного построения натюрморта:

- ❖ Выбрать изображение натюрморта- ракурс;
- ❖ Проанализировать постановку- пропорции ширины к высоте,
- ❖ задать расположение листа.



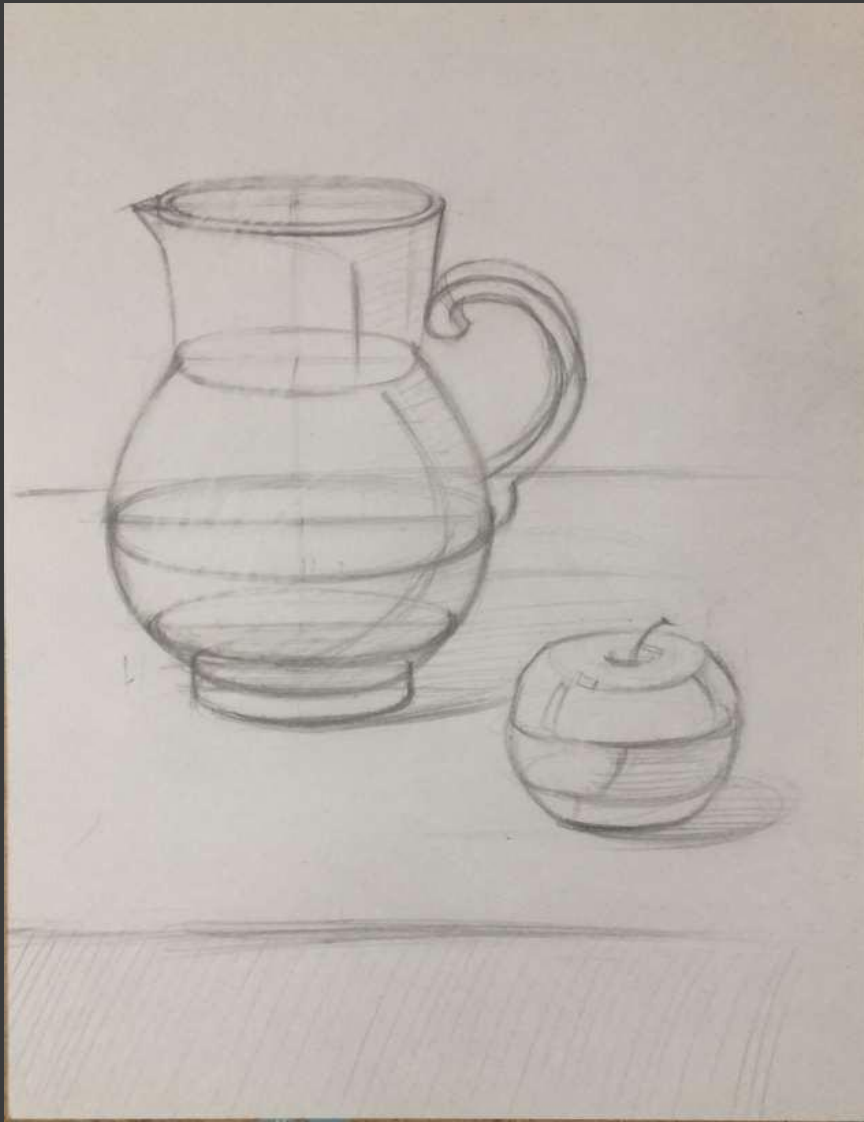
Последовательность линейно- конструктивного построения натюрморта:

- ❖ композиционное решение натюрморта на листе:
- ❖ определение больших пропорциональных отношений всего натюрморта – ширины к высоте;
- ❖ найти пропорции каждого предмета и положение его в пространстве во взаимосвязи с другими предметами;
- ❖ последовательное изучение пропорций каждого предмета во взаимосвязи с другими предметами,
- ❖ передача формы,
- ❖ определение силуэта.



Последовательность линейно-конструктивного построения натюрморта:

- ❖ Композиционное решение натюрморта на листе:
- ❖ построение эллипсов в каждом предмете, учитывая расположения эллипсов по отношению к линии горизонта;
- ❖ нахождение собственных и падающих теней с учетом объемной формы предмета и распределения света в натюрморте, передача бликов.

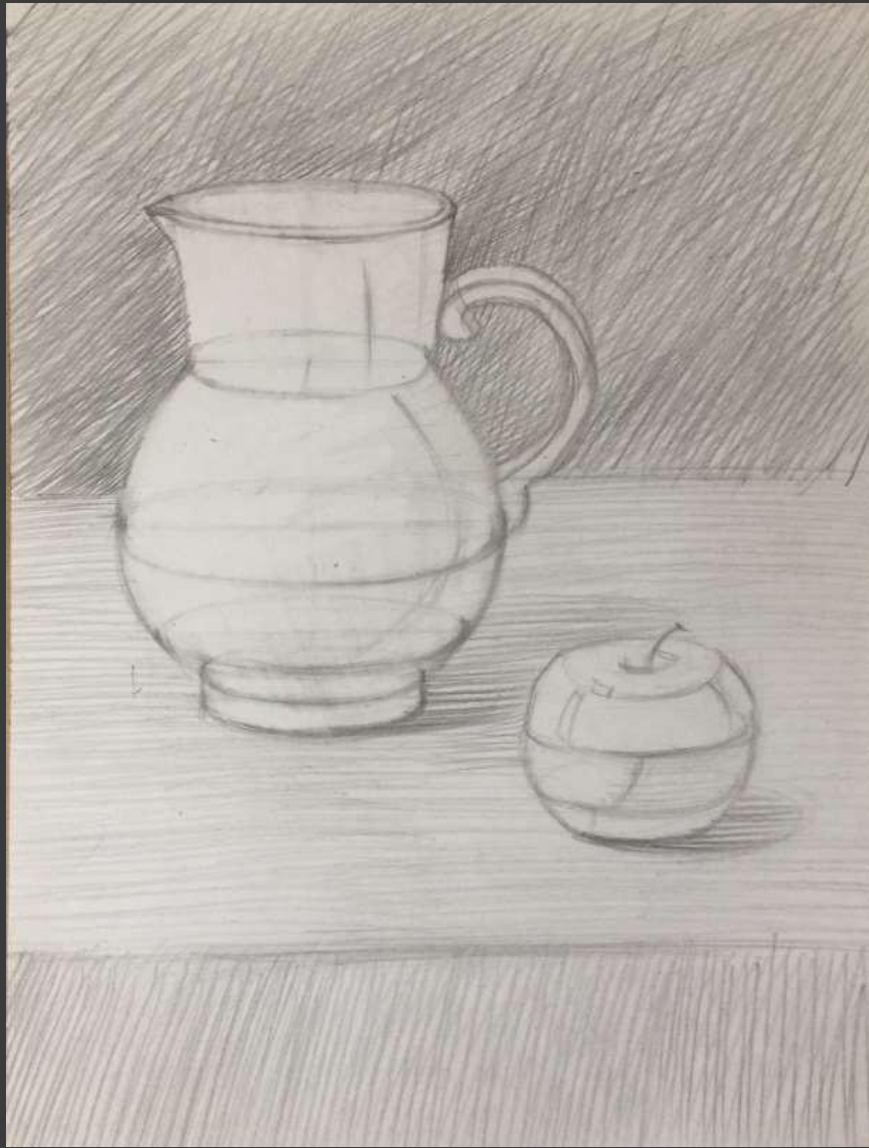


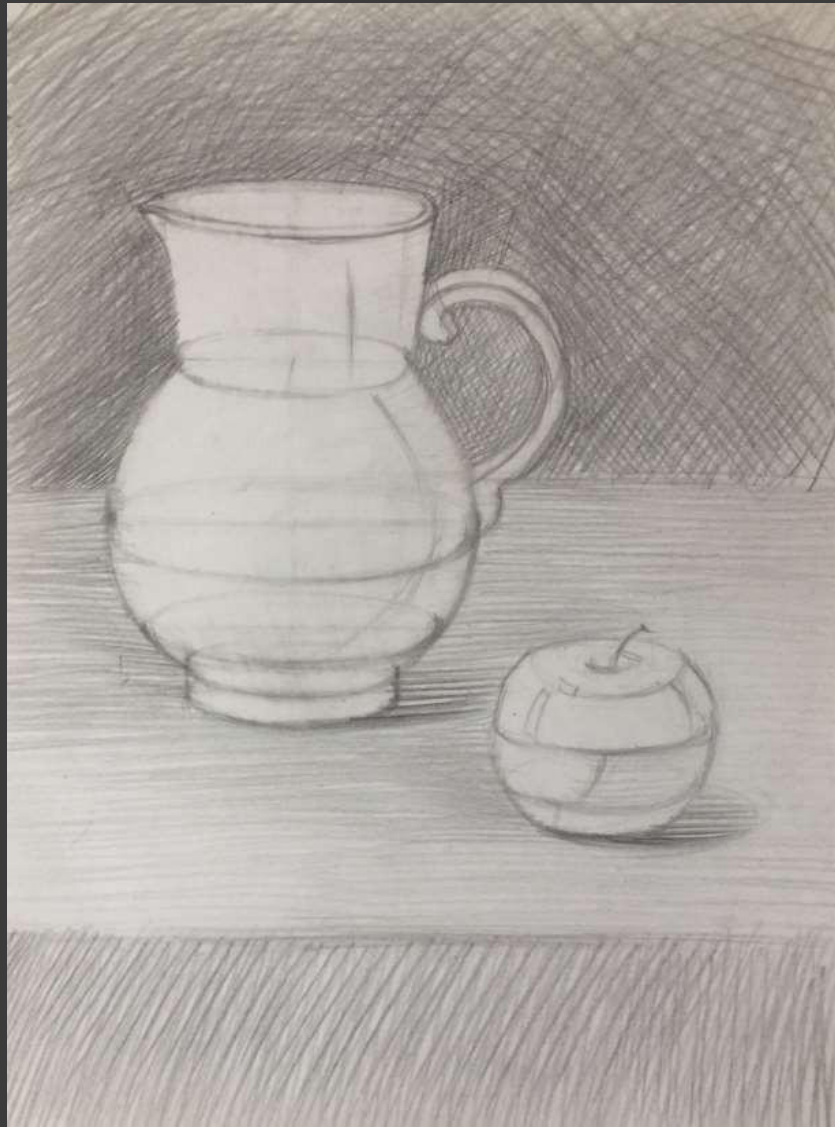
Последовательность тонового решения натюрморта:

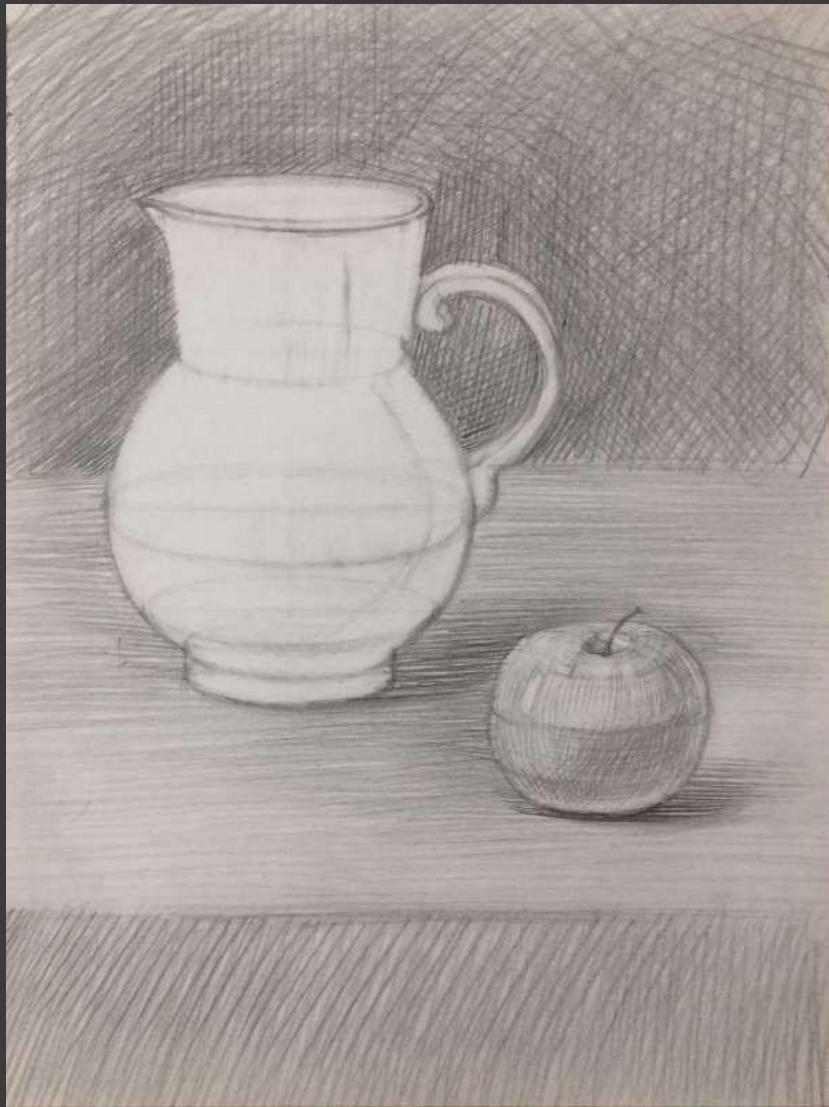
- ⦿ Определить тон каждого предмета в натюрморте.
- ⦿ Обратит внимание с какой стороны падает свет, как распределяется на поверхностях предметов и формирует объемную форму каждого предмета. Выделить самую светлую и самую темную часть у предмета.
- ⦿ Распределение света на поверхности предметов: самая светлая часть – свет, самая светлая поверхность на свету - блик, скользящий свет полутень (локальный цвет), собственная тень – куда не проникает свет, рефлекс – отраженный свет.
- ⦿ Тени бывают собственные – которые расположены на поверхности предмета, падающие – которые упали от предмета на плоскость.

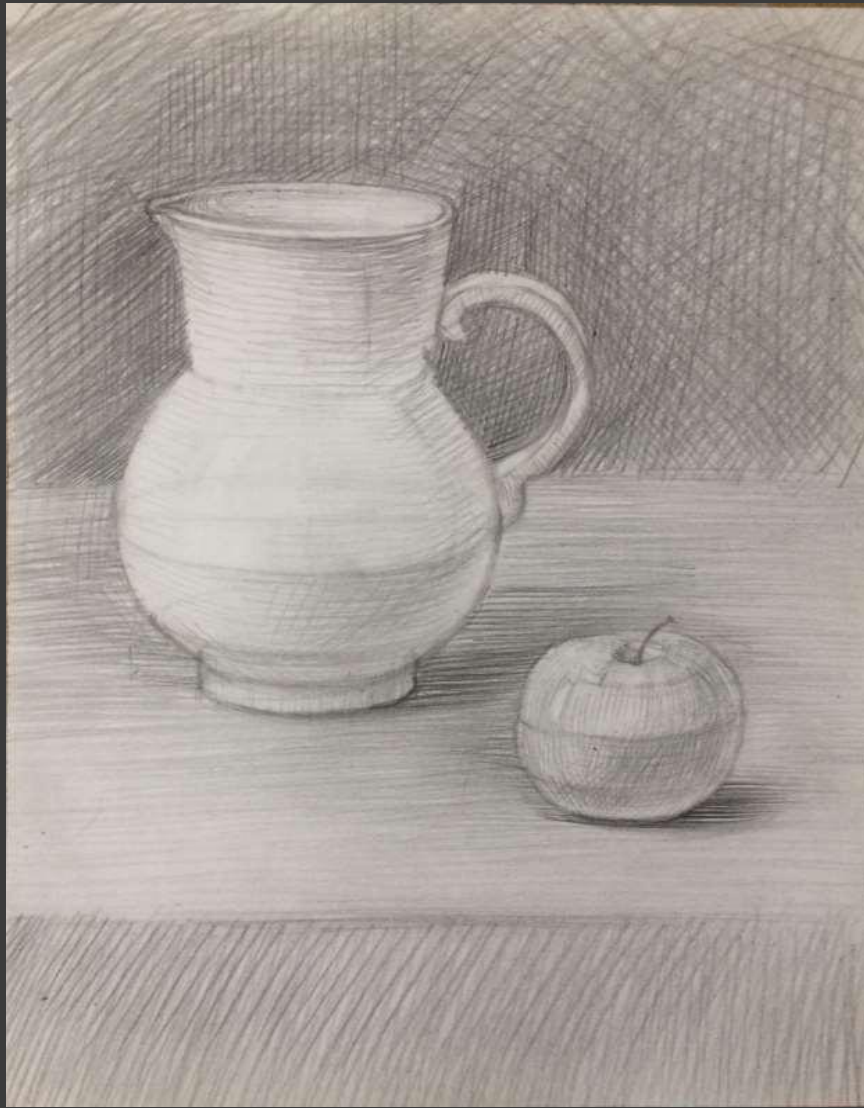
Разбор в тоне:

- ◎ Необходимо выделить для себя градации тона: самый светлый предмет, самый темный предмет в натюрморте и последовательное тональное распределение предметов.
- ◎ Начинаем штриховать с самого темного тона: прокладываем тени, передаем тон фона.
- ◎ Штриховать начинаем по форме предметов, учитываем объемную форму каждой части.
- ◎ Добиваемся тональности каждого предмета, сравнивая всегда тон других предметов в натюрморте друг с другом.



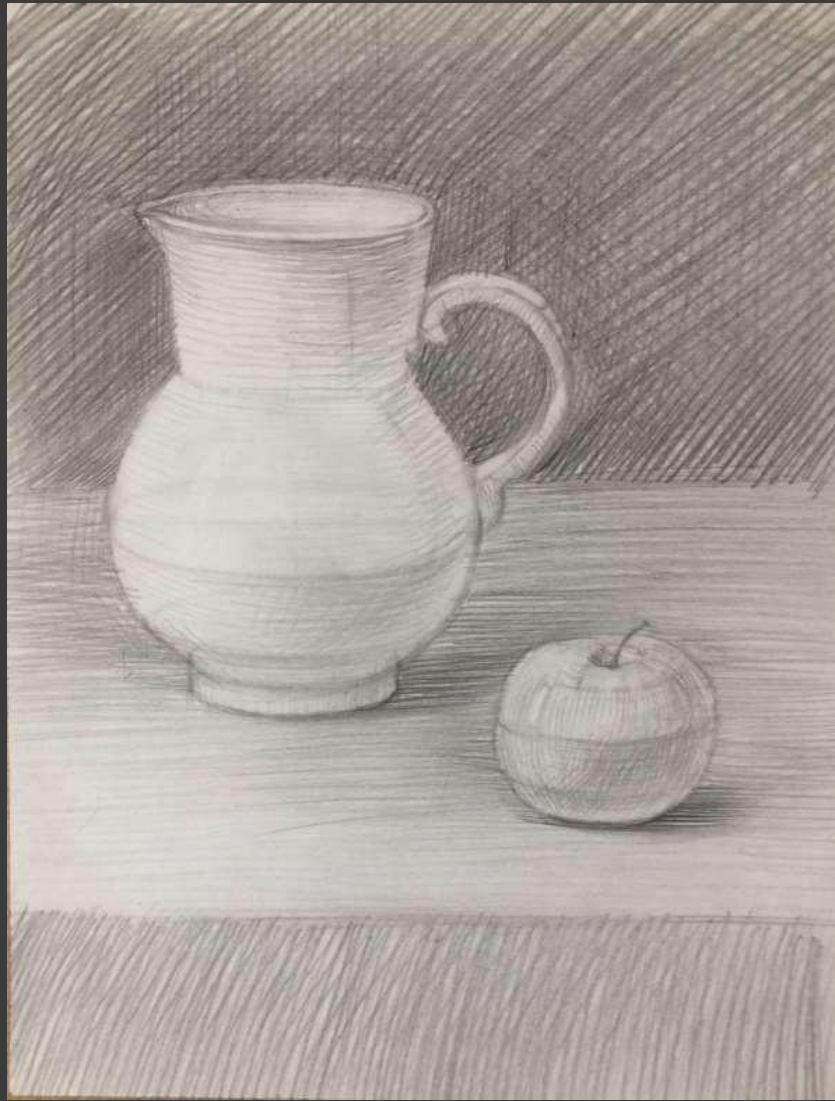


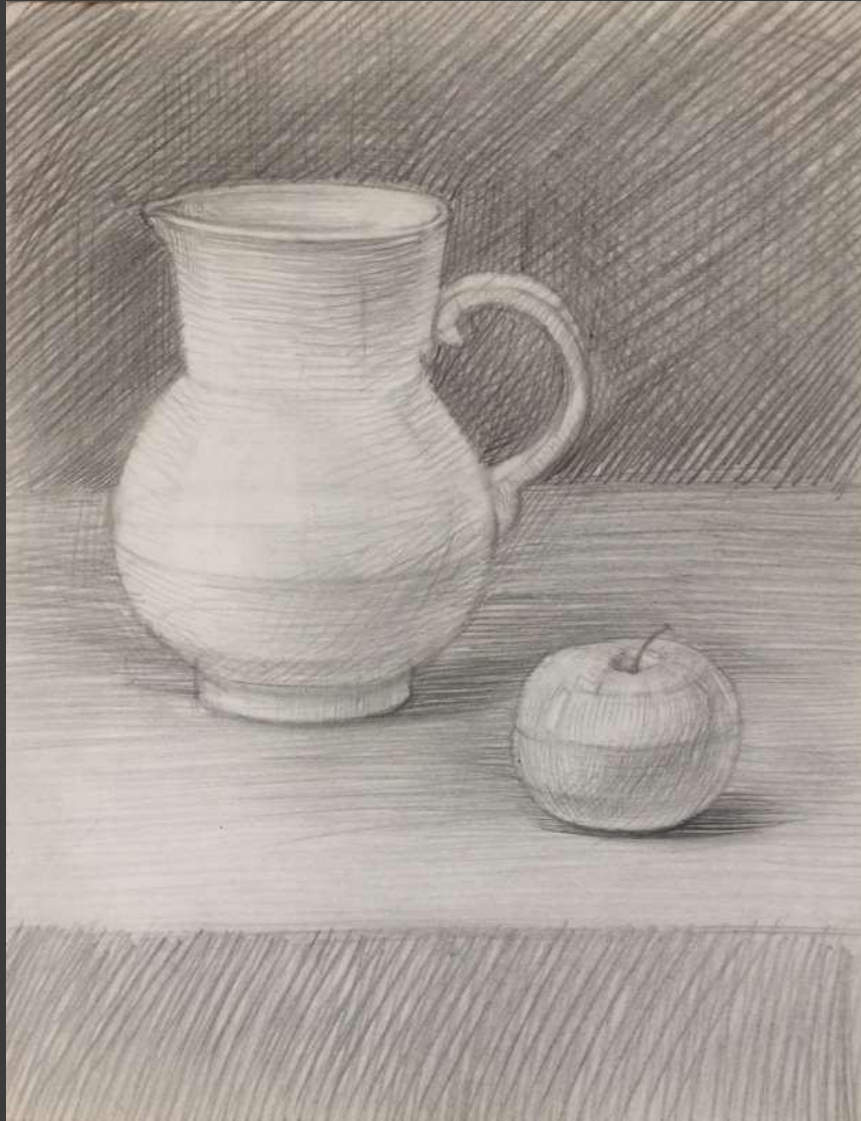


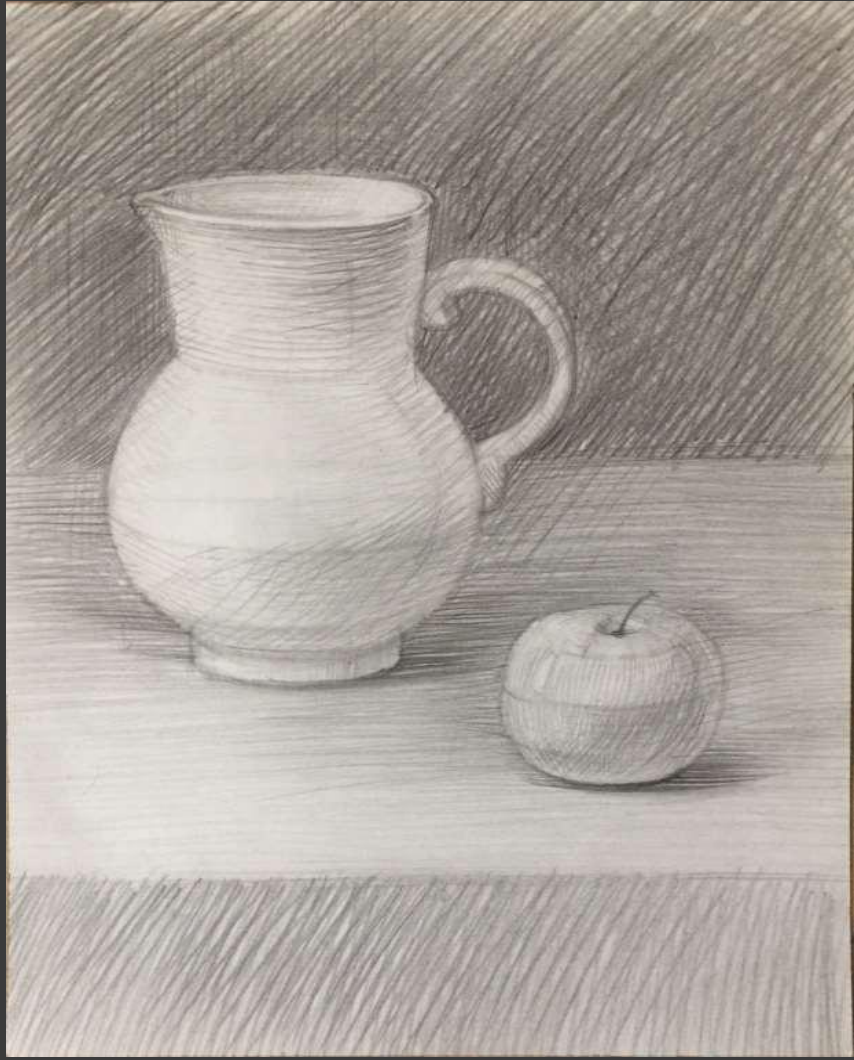


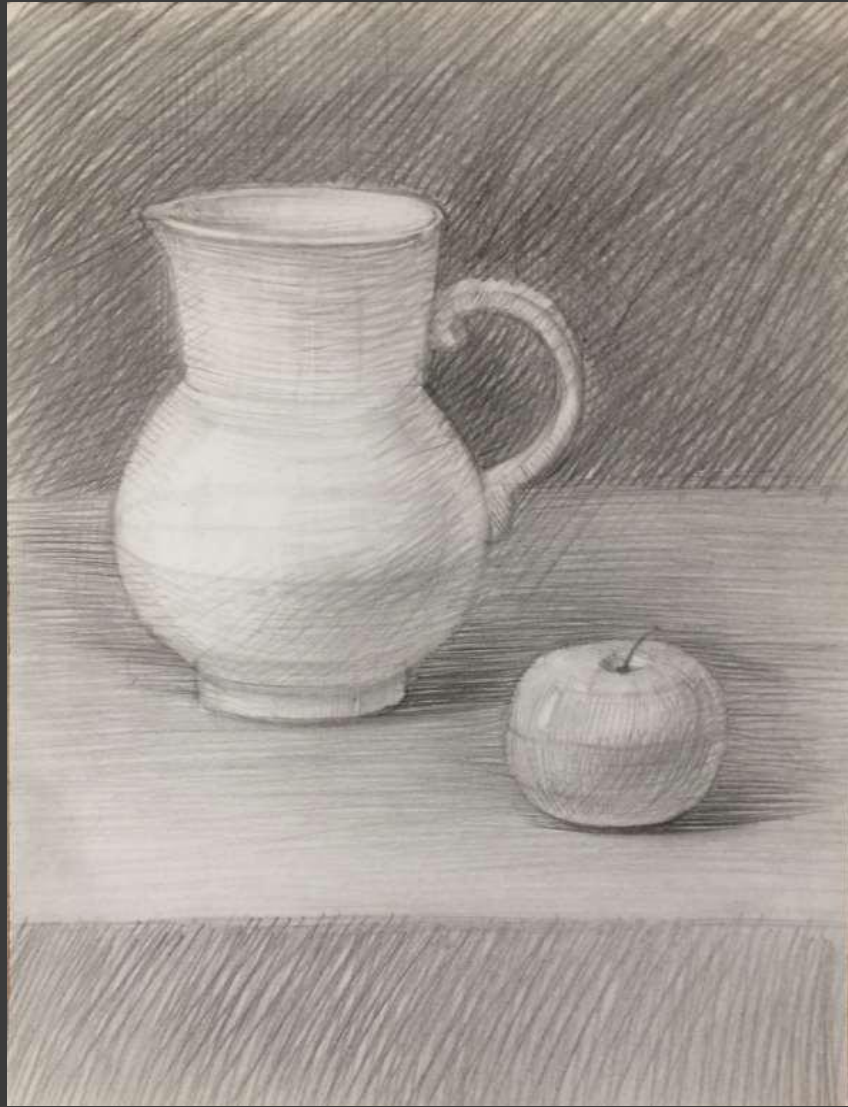
Разбор в тоне:

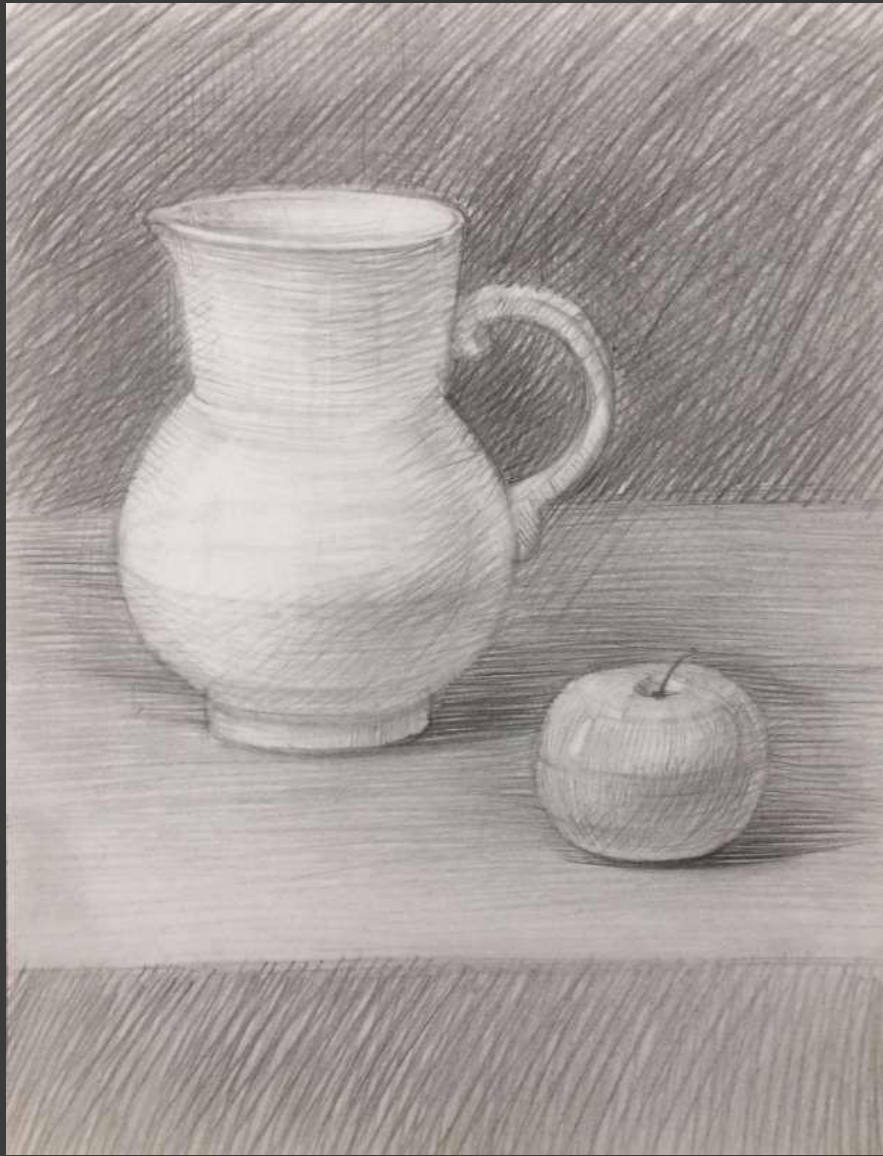
- ◎ Добиваемся тональности каждого предмета, сравнивая всегда тон предметов в натюрморте друг с другом.
- ◎ На каждом этапе работы необходимо учитывать взаимосвязь предмета и пространства: светлые предметы на темном фоне становятся светлее, темные на светлом фоне темнее.
- ◎ Ближний план плоскости в пространстве всегда светлее, дальний темнее.
- ◎ Падающие тени у основания предмета самые темные, ближняя часть в тени темнее чем дальняя.
- ◎ Самые контрастные тени на предметах на самых выступающих частях ближе к свету, у края тень светлеет за счет рефлексов.
- ◎ Свет тоже самый светлый на самых выступающих поверхностях, далее он темнеет.











Завершение работы над натюрмортом:

- ⦿ Просмотрите на выполненный натюрморт цельно.
- ⦿ Проверьте тон каждого предмета во взаимосвязи с другими предметами.
- ⦿ Обратите внимание на объем каждого предмета во взаимосвязи распределения света и расположения предмета пространстве.
- ⦿ Передайте плановость в натюрморте.
- ⦿ Ближние предметы в натюрморте более активными, дальние более мягкими.
- ⦿ Можно передать небольшие особенности (детали) в предметах.
- ⦿ Выполненный натюрморт должен смотреться цельно, создавать настроение.

