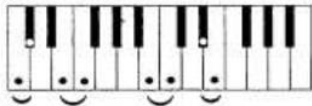


## Занятие 1 . Тон и полутон.

# ПОЛУТОН

самое узкое расстояние между звуками, две ближайшие клавиши.



TOH

расстояние, образованное двумя  
полутонами



Вспомнить знаки альтерации : диез, бемоль и бекар.

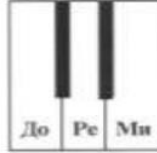
## ЗНАКИ АЛЬТЕРАЦИИ

**#** диез - повышает ноту на полтона

**b** бемоль - понижает ноту на полтона

**♮** **бекар** - отменяет действие диеза и бемоля

До#      НЗЖС      ВЫШЕ  
ОН ЖС    Ре<sub>b</sub>    ←      →



Знаки альтерации бывают ключевые и случайные (встречные)

Ключевые знаки ставятся при ключе перед размером и действуют на протяжении всей пьесы.



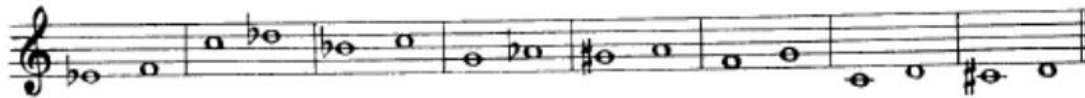
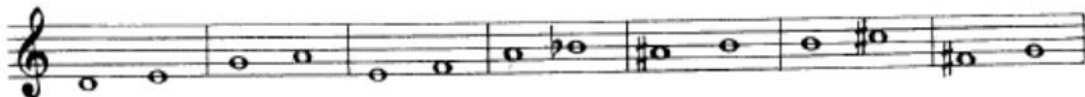
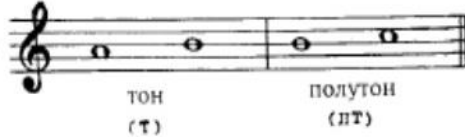
Встречные знаки ставятся перед нотой и действуют на протяжении одного такта.



Посмотреть видео урок «Тон. Полутон. Диез. Бемоль. Бекар.»

на канале ["Сольфеджио шаг за шагом" с Натальей Юговой](#) (YouTube)  
написать расстояние между нотами ( тон или полутон)

Образец:



Раскрасьте жёлтым цветом и подпишите те **белые клавиши**, между которыми образуется **полутон**.



Укажите, какое расстояние (**тон?** **полутон?**) образуется между данными звуками.



## Занятие №2 Интервалы

Интервалом называется расстояние между двумя звуками. Интервалы получили свое название от латинского счета:

**1- прима**

**2 -секунда**

**3- терция**

**4- кварта**

**5- квинта**

**6 - секста**

Посмотреть урок «Интервалы»( [нажать ссылку](#)) на канале "Сольфеджио шаг за шагом" с Натальей Юговой (YouTube)

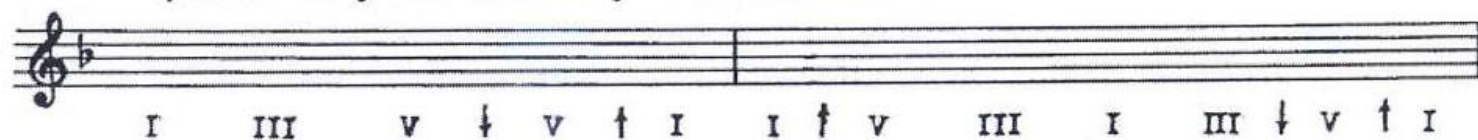
В разделе **Электронные учебники** на сайте скачать тетрадь для работ Автора Золиной для первого класса, **выполнить задания № 51-53 на стр 26-27**

Петь упражнения, в тональности Фа мажор (это мажорный лад, где тоика нота фа при ключе находится знак сиб) закрасить неустойчивые ступени карандашом

1) Напиши гамму Фа мажор (устойчивые ступени — белыми нотами, неустойчивые — чёрными).



2) Напиши устойчивые ступени белыми нотами.



Домашнее задание: учебник «Сольфеджио» Баева, Зебряк № 92, 93 , стр 27  
петь

### Занятие 3 Построение интервалов от разных звуков

Чтобы построить интервал от заданного звука необходимо посчитать количество ступеней, входящих в этот интервал. Например от звука "до" необходимо построить кварту - считаем 4 ступени (до, ре, ми, фа). Соответственно кварта от звука "до" будет до-фа.

**Постройте все интервалы от данных звуков вверх.**

Образец:

	Прима	Секунда	Терция	Кварта	Квинта	Секста	Септима	Октава
а)								
б)								
в)								
г)								

**Домашнее задание :** учебник «Сольфеджио» Баева, Зебряк № 97 , стр 28 пять  
Рабочая тетрадь Е. Золиной для первого класса, **выполнить задания № 10**  
на стр 6.

**Задание 10**

- 
- 
-