

**Проверочная работа по окружающему миру
по разделу «Путешествия»**

Вариант 1 .

Ф. И.

1. Закончи фразу.

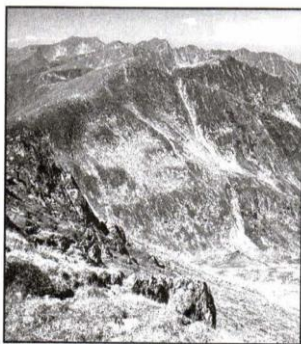
Земная поверхность, которую мы видим вокруг себя,
называется _____.

2. Впиши не перечисленные стороны горизонта:

Север, восток, _____

3. В какой стороне горизонта солнце находится утром?

4. Какая форма поверхности показана на рисунке? Подпиши



**Проверочная работа по окружающему миру
по разделу «Путешествия»**

Вариант2.

Ф. И.

1. Закончи фразу.

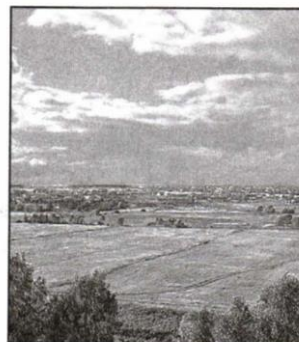
Граница, где небо как бы сходится с земной поверхностью,
называется _____.

2. Впиши не перечисленные стороны горизонта:

Юг, запад, _____

3. В какой стороне горизонта солнце находится вечером?

4. Какая форма поверхности показана на рисунке? Подпиши



5. Заполни таблицу, вписав в неё перечисленные водоёмы

Водоохранилище, океан, река, канал.

Естественные водоёмы	Искусственные водоёмы

6. Определи обозначенные цифрами материки. Напиши их названия.



Ответ: 1. _____
2. _____
3. _____

7. На каком материке находится наша страна Россия?

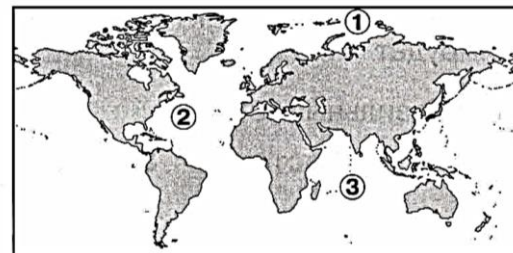
8. Приведи 3 примера других стран.

5. Заполни таблицу, вписав в неё перечисленные водоёмы

Пруд, озеро, канал, море.

Естественные водоёмы	Искусственные водоёмы

6. Определи обозначенные цифрами океаны. Напиши их названия.



Ответ: 1. _____
2. _____
3. _____

7. На каком материке находится наша страна Россия?

8. Приведи 3 примера других стран.

