



# Мир глазами географа



Вапрова Виолетта Сереевна  
учитель начальных классов  
МБОУ «СОШ №5»



# **География - это наука о Земле**

В переводе с греческого «география» означает

**«землеописание».**

Это слово образовалось из двух слов: «ге» - Земля и «графо» - пишу.

**География** - наука о природе земной поверхности, о населении и его хозяйственной деятельности.

**Географ** - специалист по географии.



**География очень древняя наука. Учёные-географы и путешественники на протяжении тысячи лет исследовали и описывали нашу планету.**



*Пифагор*

Он больше известен как математик, но ему приписывают открытие, что Земля – шар



*Эратосфен*

Определил размеры Земли с высокой для того времени точностью. Впервые ввел в употребление термин «география», его называют «отцом географии».



*Фернан Магеллан*

Совершил первое кругосветное путешествие.  
1519-1522гг



*Христофор Колумб*

Первым «официально» пересёк Атлантический океан. В период между 1492 и 1504 годами предпринял четыре исследовательских экспедиции по указу испанского короля. Открыл Америку в 15 в.

# Работа по учебнику.



# Карта

Карта — это уменьшенное изображение земной поверхности на плоскости с помощью условных знаков.



Физическая



Политическая



Карта полушарий

# Физическая карта



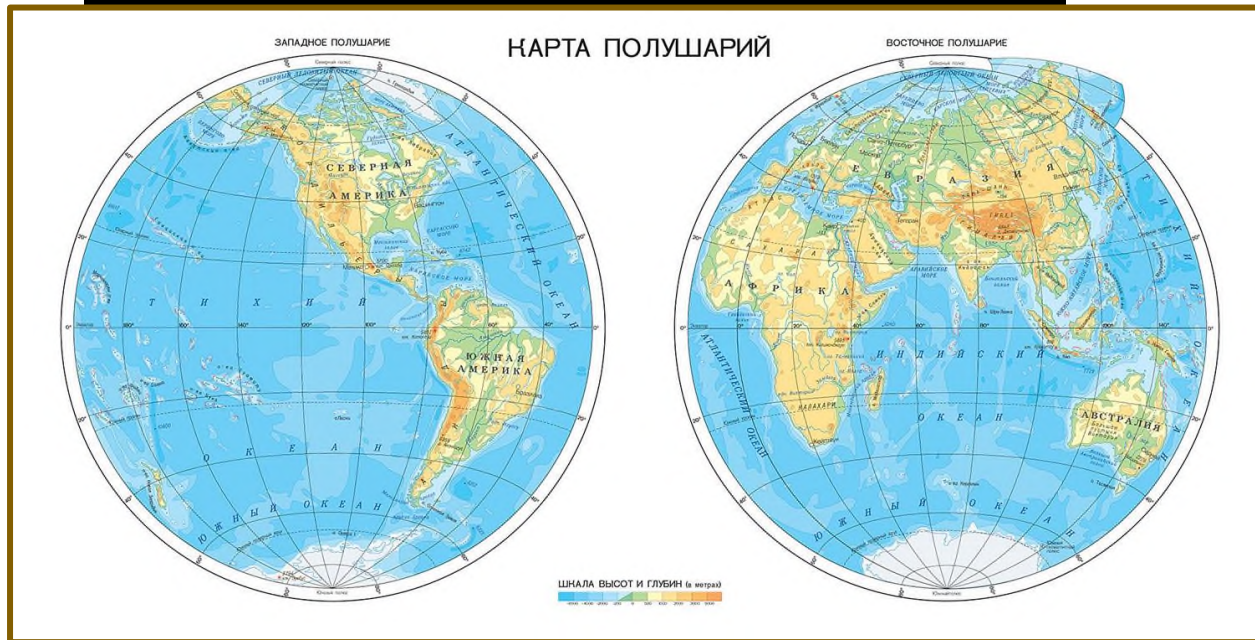
На физических картах подробно показаны рельеф и водные объекты, а также пески, ледники, плавучие льды, заповедники.

# Политическая карта



На политических картах показаны государства, столицы, крупные города и т. д.

# Карта полушарий



На этой карте изображены две половинки земного шара – полушария, западное и восточное. Очертания материков и другие изображения на ней более точные, чем на обычной карте мира.



# Масштаб карты



Масштаб карты показывает, во сколько раз длина линии на карте меньше соответствующей ей длины на местности. Масштаб указывается внизу карты. Чем крупнее масштаб карты, тем подробнее на ней изображена местность.

# Работа по учебнику.

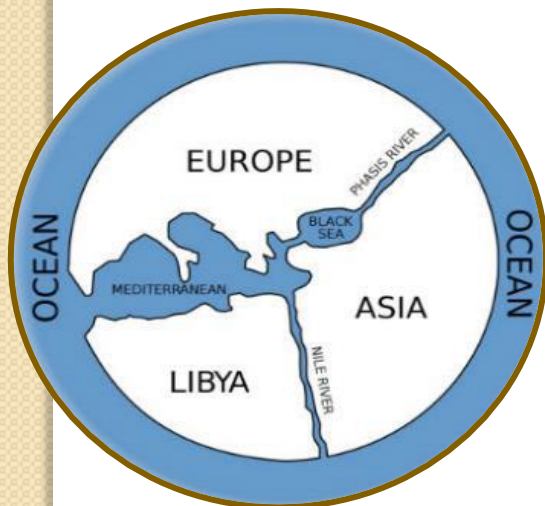


Первая географическая карта мира появилась примерно 2500 лет назад в Древней Греции.

Её создал учёный **Анаксимандр**.



Карта имела форму круга.  
В центре была изображена Греция,  
а вокруг другие земли,  
известные тогда учёным.  
Вся суша на карте  
была окружена океаном.



# Первая карта России

Одна из первых географических карт России была создана более 400 лет назад и называлась «Большой чертёж». Сама карта не сохранилась, зато сохранилась книга с её описанием. Книга Большому чертежу — подробное описание карты всей территории России и соседних государств XVI—XVII веков, составленному по указанию царя всея Руси Ивана Васильевича.

**КНИГА  
БОЛЬШЕМУ ЧЕРТЕЖУ  
ИЛИ  
ДРЕВНЯЯ КАРТА**

**РОССИЙСКАГО ГОСУДАРСТВА,**

**ПОНОВЛЕННАЯ ВЪ РОЗРЯДЪ И СПИСАННАЯ  
ВЪ КНИГУ 1627 ГОДА**

**ИЗДАНИЕ ВТОРОЕ.**

**САНКТПЕТЕРБУРГЪ.**

**Въ типографіи ИМПЕРАТОРСКОЙ Россійской Академіи.**

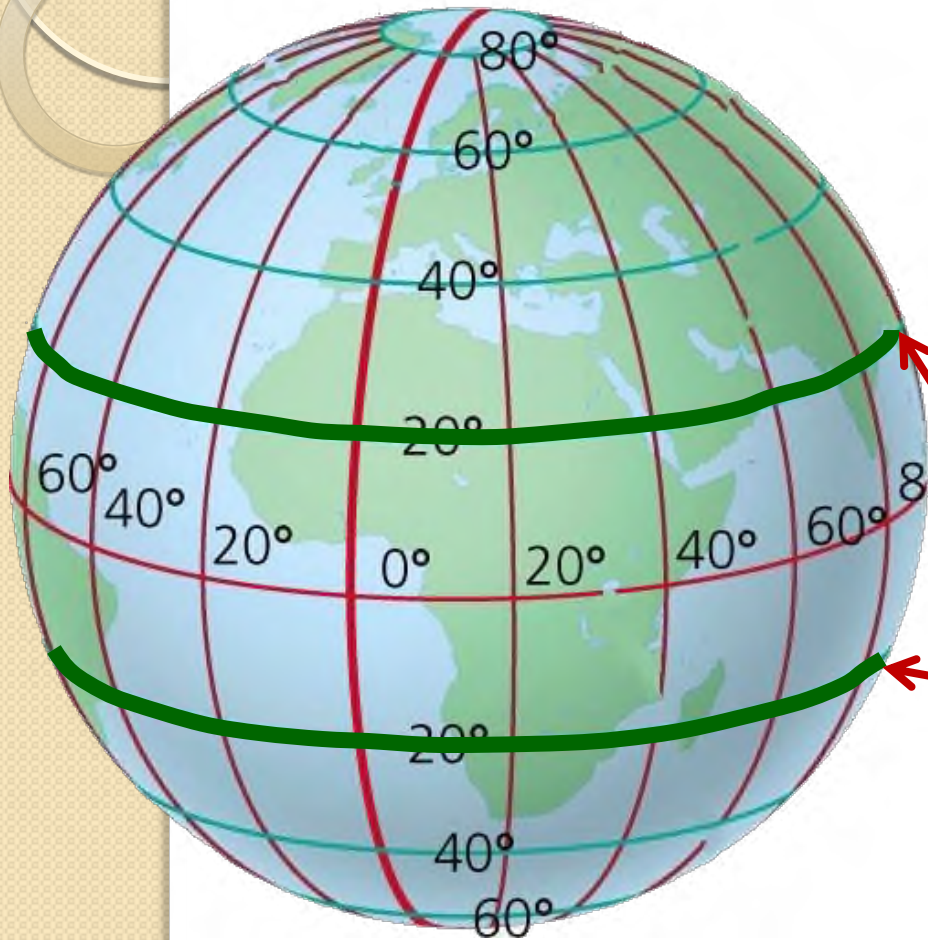
**1838.**



- **Что такое глобус?**
- **Какую форму имеет глобус?**
- **Какую он имеет окраску? Почему?**
- **Почему глобус называют «мяч в сетке»?**
- **Какие две точки глобуса остаются на месте при его вращении?**
- **Что вы скажете о линиях, расположенных горизонтально?**
- **Как называют «главный пояс Земли»?**
- **Что вы скажете о вертикальных линиях?**

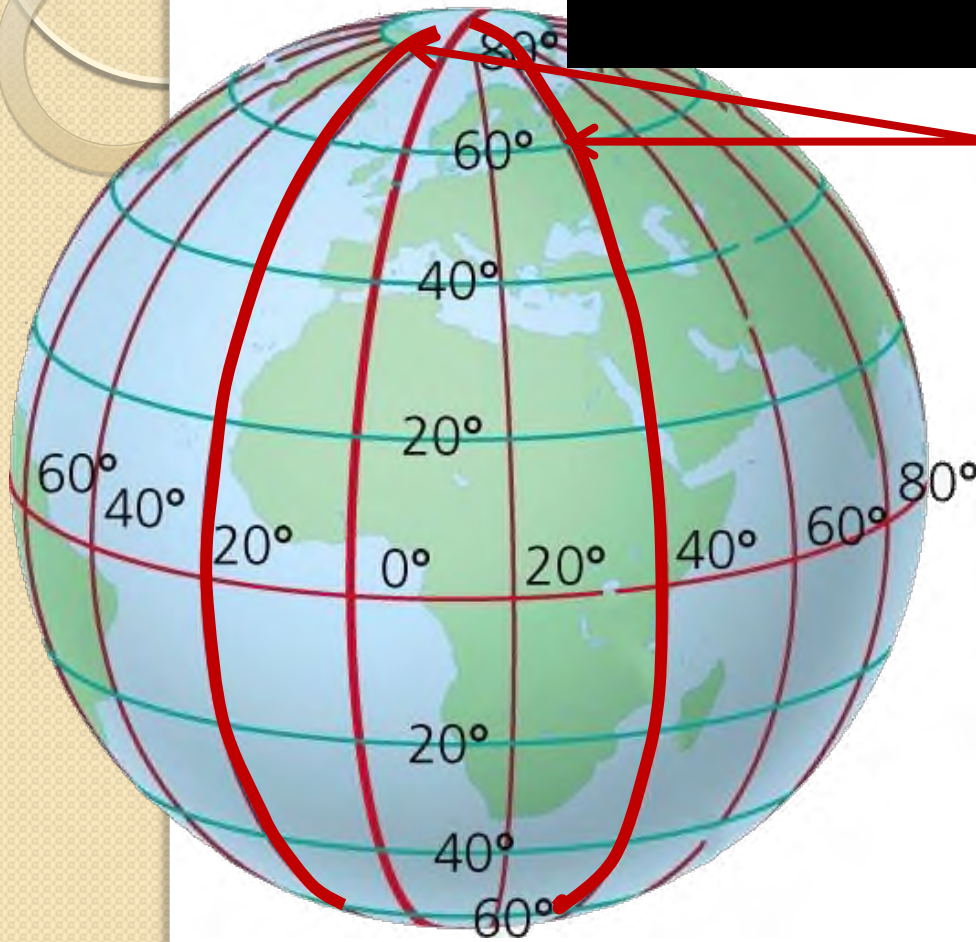
# Параллели

Линии, расположенные горизонтально, называются параллелями. Эти линии разные по длине. У полюсов это маленькие колечки.



**ПАРАЛЛЕЛИ**

# Меридианы

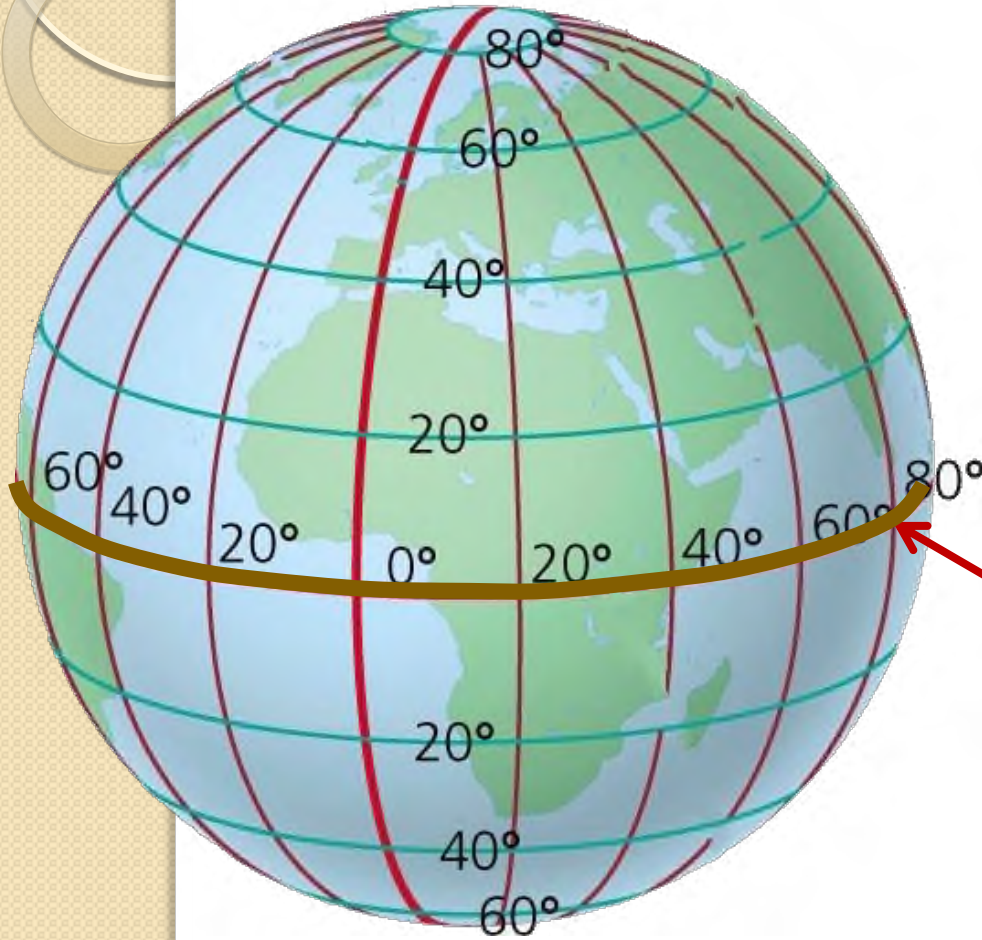


**МЕРИДИАНЫ**

**Линии,  
расположенные  
вертикально,  
называются  
меридианы.  
Эти линии  
соединяются в одну  
точку на полюсах.**

# Экватор

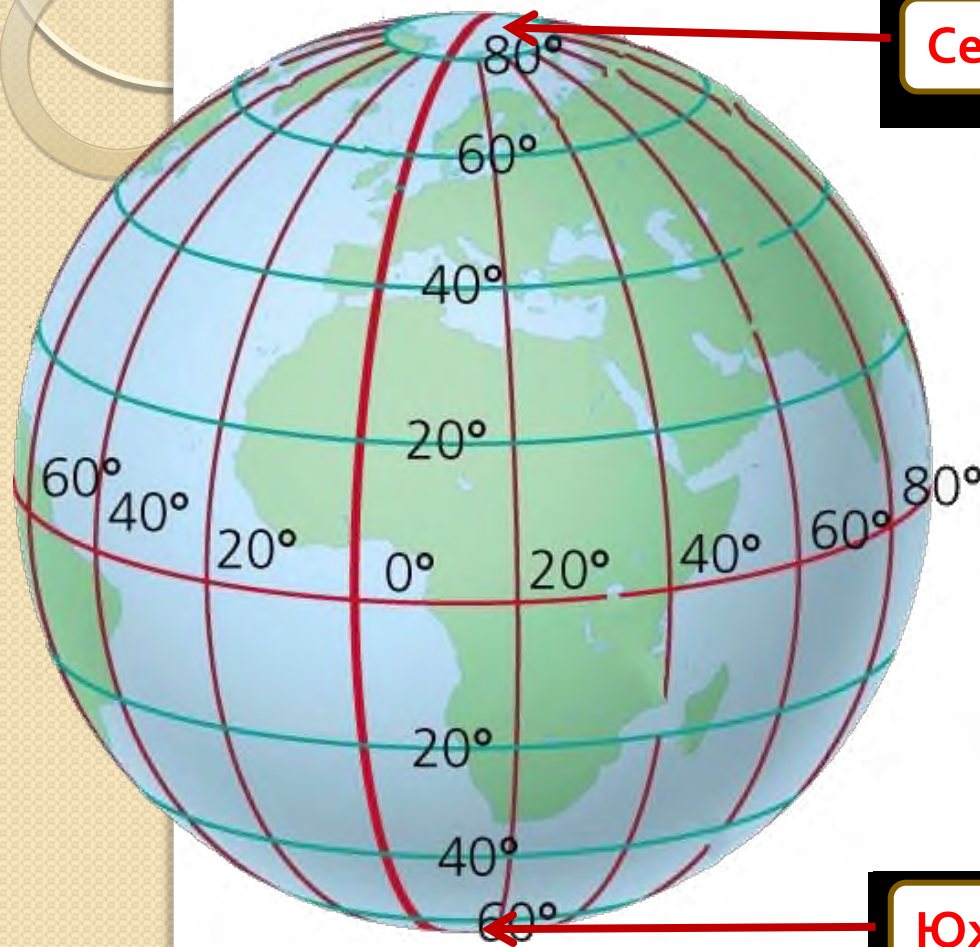
Главный пояс Земли – это экватор. Его называют «самая длинная параллель»



ЭКВАТОР



# Северный и Южный полюс



Северный полюс

При вращении глобуса на  
месте остаются полюса:

**северный и южный.**

Южный полюс

**На глобусе указаны**

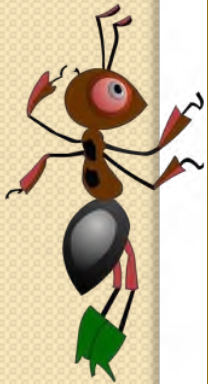
**Материки**

**Океаны**

**Назовите материки. Назовите океаны.**

**Евразия  
Африка  
Австралия  
Антарктида  
Северная Америка  
Южная Америка**

**Тихий  
Индийский  
Атлантический  
Северный Ледовитый**





Северная  
4  
Америка

Евразия  
1

2  
Африка

Южная  
5  
Америка

3  
Австралия

Угадай материки по контурам



В 1492 году немецкий географ **Мартин Бехайм** создал старейший из сохранившихся до наших дней глобус. Свою модель он назвал «земное яблоко». На нём не было Северной и Южной Америк, они не были открыты.

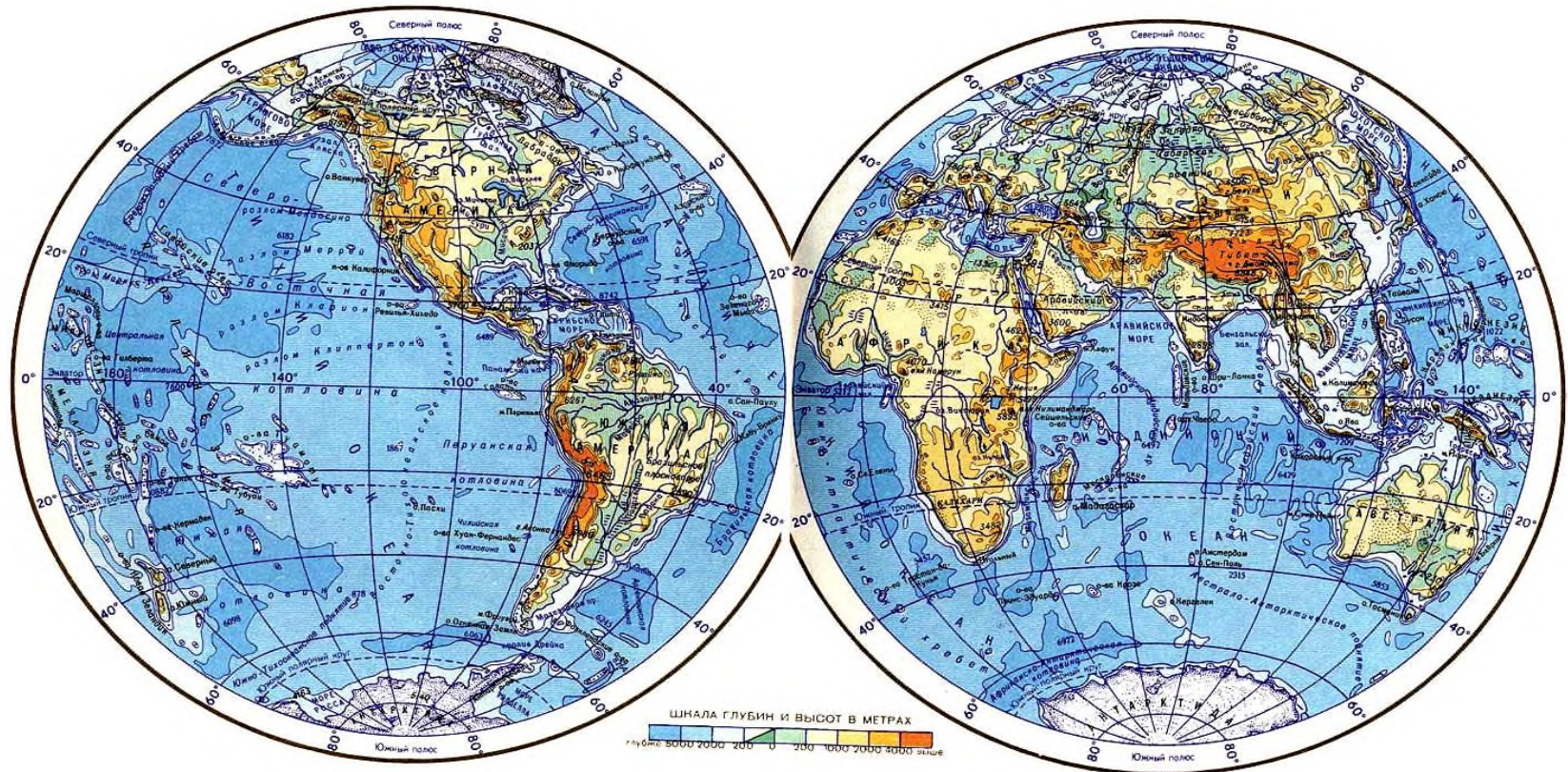
**Первый глобус сохранился до наших дней и находится в одном из музеев Германии**



**Один из первых глобусов в России изготовил в конце 17 в. псковский дьякон Карп Максимов. Глобус диаметром 91,4 см до 1793 г. Находился в кабинете Петра I в Кунсткамере.**

**В конце 30-х годов 19 века учитель географии В.И.Иванов изготовил первый в России рельефный земной глобус Он сохранился до наших дней и находится в Санкт-Петербурге.**





## Практическая работа

1. Сравни глобус и **карту полушарий**. В чём их сходство (различие)?
2. Чем карта полушарий отличается от карты мира?



# Восстановите рассказ:

глобусом

географической картой

физическая

политическая

вола

суша

ледники

масштаб

справа

слева

# Рефлексия

Сегодня на уроке я узнал ...  
Сегодня я удивился ...  
Теперь я могу ...  
Было трудно ...  
Мне захотелось ...  
Я считаю, что дома мне надо ...  
, так как ...







**Спасибо за урок!**

