

# Зона лесов



**ЗОНА ЛЕСОВ России**  
расположена южнее зоны тундры. Огромным массивным тянется она от Кольского полуострова до Тихого океана.



Зима здесь ещё суровая, но менее продолжительная, а лето значительно теплее и длится дольше, чем в тундре.

# Растения ЗОНЫ лесов

Густой лес из хвойных деревьев называют **ТАЙГОЙ**.



**Хвойные деревья** – пихта, сосна, лиственница, ель, сосна сибирская менее требовательны к теплу, чем лиственные.

# Растения зоны лесов

Под хвойными деревьями произрастают мхи, папоротники, ягодные кустарники: черника и брусника.



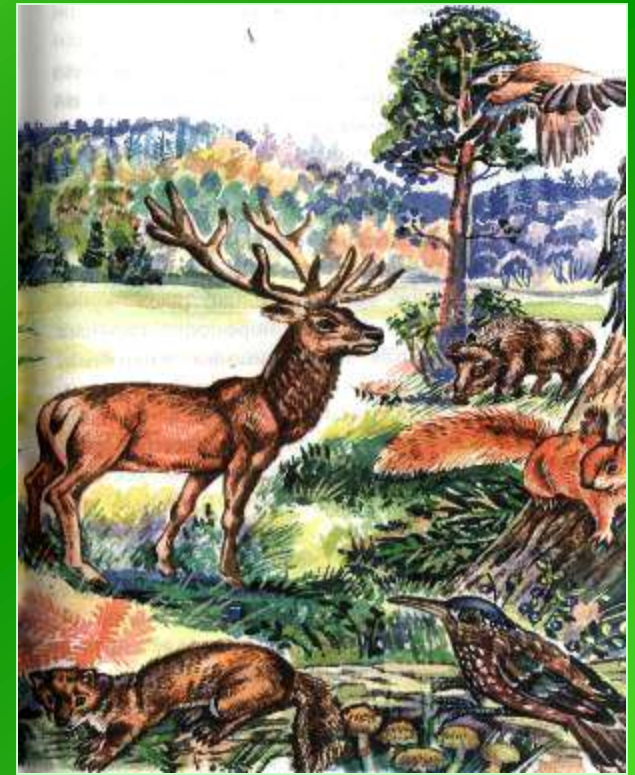
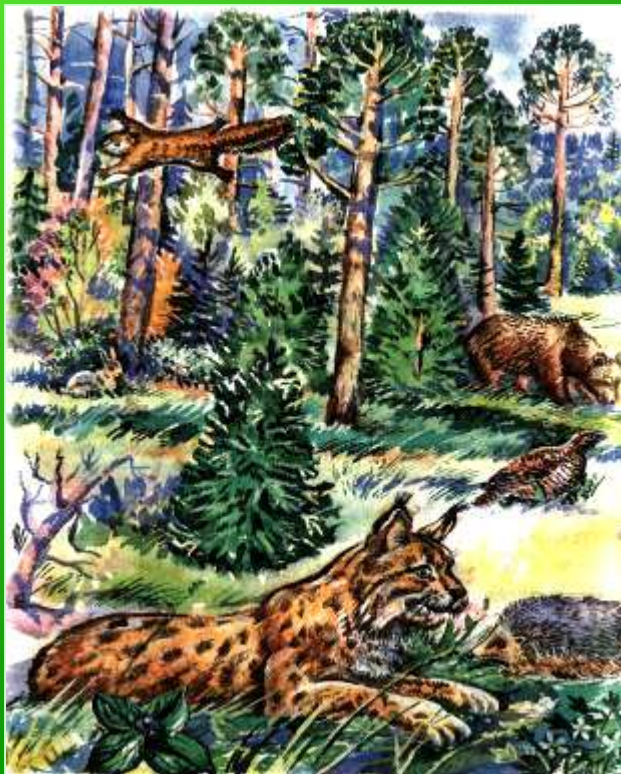
К югу смешанные леса сменяются широколиственными. там преобладают деревья с широкими листьями: дуб, клен, вяз, липа, ясень, бук.

# В лесу выделяются ярусы.



# ЖИВОТНЫЕ ЗОНЫ ЛЕСОВ

Животные тайги, как и животные тундры, приспособлены к жизни в достаточно суровых условиях.



У многих зверей к зиме отрастает густая и длинная шерсть.

# ЖИВОТНЫЕ ЗОНЫ ЛЕСОВ



Медведи, волки, лисицы, рыси, куницы, соболя, лоси, летяги хорошо переносят сильные морозы.



Медведи, ежи и бурундуки залегают в спячку на всю зиму.

# ЖИВОТНЫЕ ЗОНЫ ЛЕСОВ



Заяц-беляк и тетерев выдерживают сильные морозы, зарывшись в рыхлый снег.



Не покидают лес зимой и такие таёжные птицы, как дятел, кедровка, клёст, сова, рябчик, глухарь.





# ЖИВОТНЫЕ ЗОНЫ ЛЕСОВ

Животный мир очень богат. Здесь водятся благородный олень, казубр и косуля.



Из птиц в этих лесах пока ещё многочисленны иволги, зяблики, синицы, дятлы. Можно увидеть сову, тетерева, дрозда, мухоловку и других птиц.

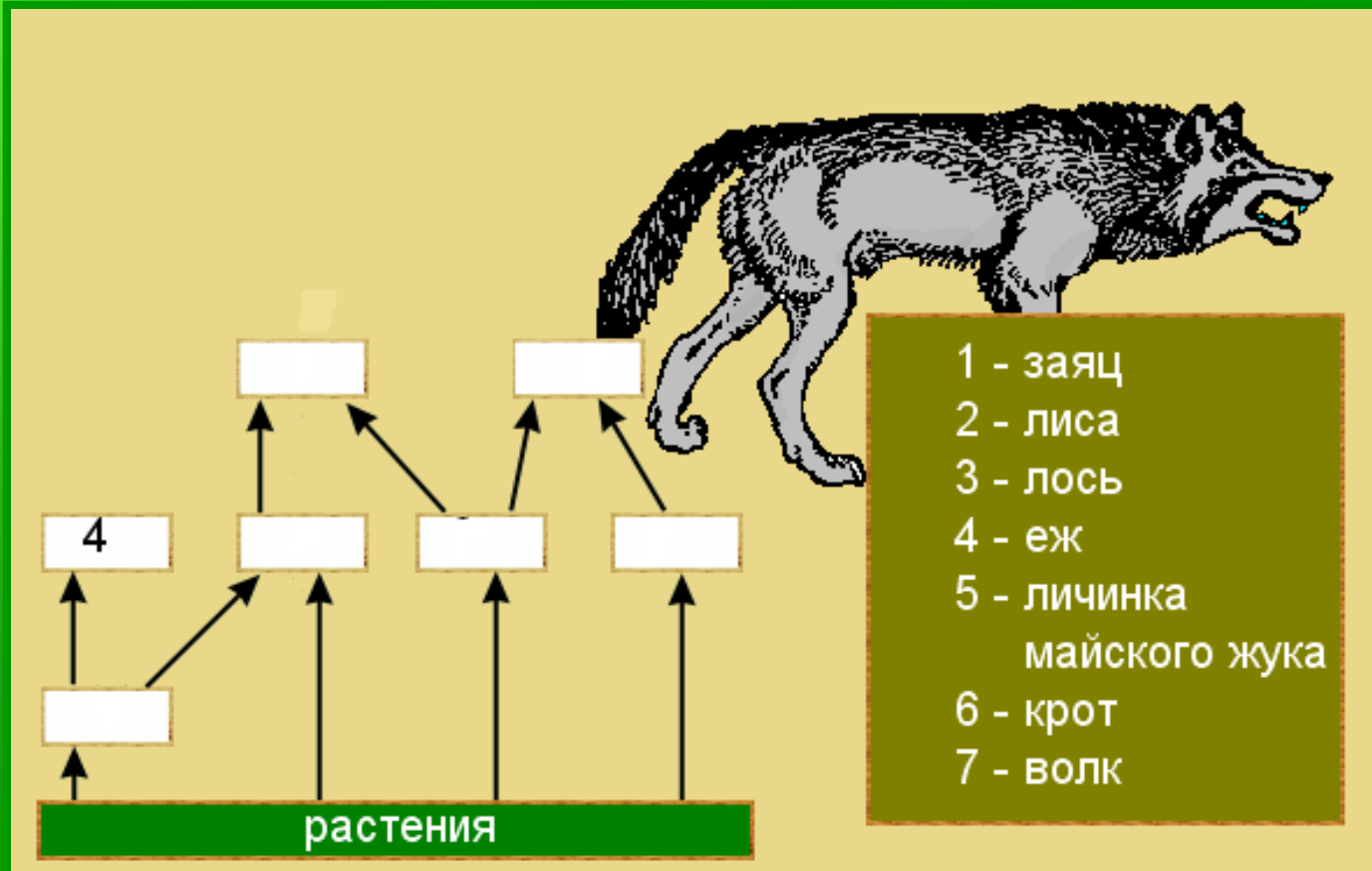
# Л Е С

В лесной подстилке обитают черви, мыши, жуки, муравьи. Здесь же зимуют ежи, змеи, некоторые лягушки, жабы, насекомые и их личинки. В почве живут кроты, землеройки, земляные черви.

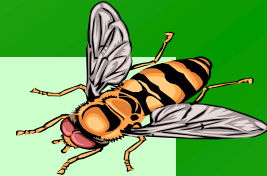




# Заполни схему питания лесных животных



# Природа и люди



Лес — источник вдохновения людей, место их отдыха и сбора ягод, грибов, лекарственных растений.

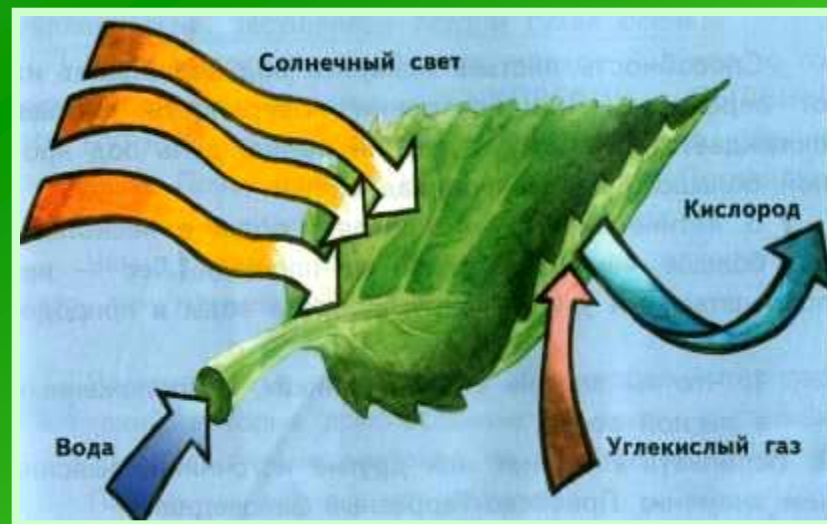
Кроме того, лес — источник древесины.



# Источник чистого воздуха

Лесные растения выделяют огромное количество кислорода и поглощают очень много углекислого газа. Эту работу растения выполняют с помощью своих зелёных листьев.

В листе на солнечном свете из углекислого газа и воды образуются питательные вещества, а в воздухе выделяется кислород. Этот процесс называется фотосинтезом.



# Блиц-опрос



1. Как меняется характер лесов с севера на юг?
2. Назови основные деревья тайги, смешанного леса и широколиственного?
3. Назови животных зоны лесов?
4. Составь три цепи питания, которые складываются между обитателями зоны лесов?
5. Что ты знаешь о заповедниках, расположенных в лесной зоне?

