

Система работы муниципального образования Тбилисский район по переходу школ с низкими результатами обучения и школ, функционирующих в неблагоприятных социальных условиях в эффективный режим функционирования и развития на 2018-2020 годы

Блиценко Валентина Андреевна,
главный специалист управления
образованием администрации
муниципального образования
Тбилисский район

В условиях реализации проекта в муниципальном образовании Тбилисский район была разработана система перехода в эффективный режим функционирования и развития, которая нашла свое отражение в мероприятиях муниципальной дорожной карты по повышению качества образования в школах с низкими результатами и школах, функционирующих в неблагоприятных социальных условиях.

Важнейшей задачей образования всегда являлось повышение качества и эффективности учебно-воспитательного процесса, обеспечение оптимального личностного развития учащихся, а критерием качества обучения является уровень усвоения учащимися каждой дисциплины учебного плана.

Одним из критериев оценки качества образования является участие школьников во внешней оценке их знаний: государственная итоговая аттестация; всероссийские проверочные работы; краевые диагностические работы; муниципальные срезы и др.

Но чаще всего результат качества образования школы показывает государственная итоговая аттестация.

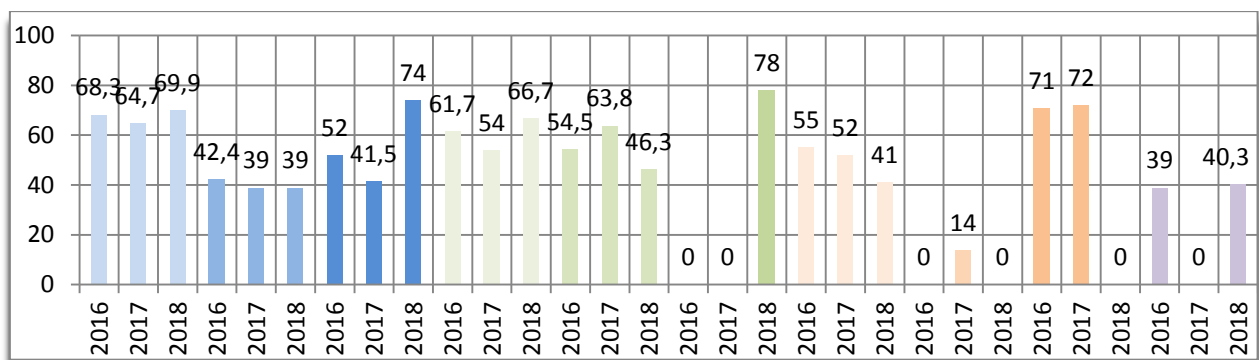
Немалую роль на качество образования оказывают и социальные условия, в которых находятся дети.

Проведя анализ участия в Едином Государственной Экзамене школ, функционирующих в неблагоприятных социальных условиях (СОШ № 3, 4, 5) за последние 3 года, можно сделать следующие выводы:

Итоги ЕГЭ МБОУ "МОУ СОШ № 3"

Русский язык			Математика			Химия			Биология			Обществознание		
201 6	201 7	201 8	201 6	201 7	201 8	201 6	201 7	201 8	201 6	201 7	201 8	201 6	201 7	201 8
68,3	64,7	69,9	42,4	39	39	52	41,5	74	61,7	54	66,7	54,5	63,8	46,3

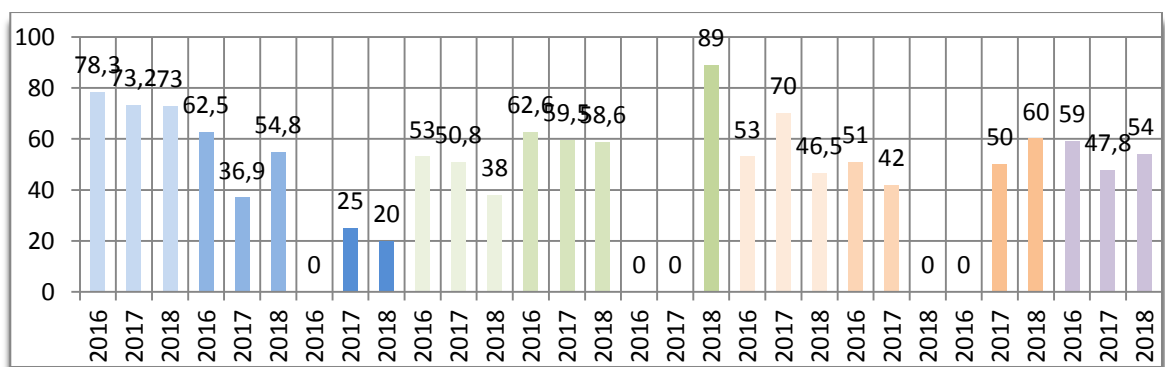
География			История			ИВТ			Литература			Физика		
2016	2017	2018	2016	2017	2018	2016	2017	2018	2016	2017	2018	2016	2017	2018
0	0	78	55	52	41	0	14	0	71	72	0	39	0	40,3



Итоги ЕГЭ МБОУ "МОУ СОШ № 4"

Русский язык			Математика			Химия			Биология			Обществознание		
2016	2017	2018	2016	2017	2018	2016	2017	2018	2016	2017	2018	2016	2017	2018
78,3	73,2	73	62,5	36,9	54,8	0	25	20	53	50,8	38	62,6	59,5	58,6

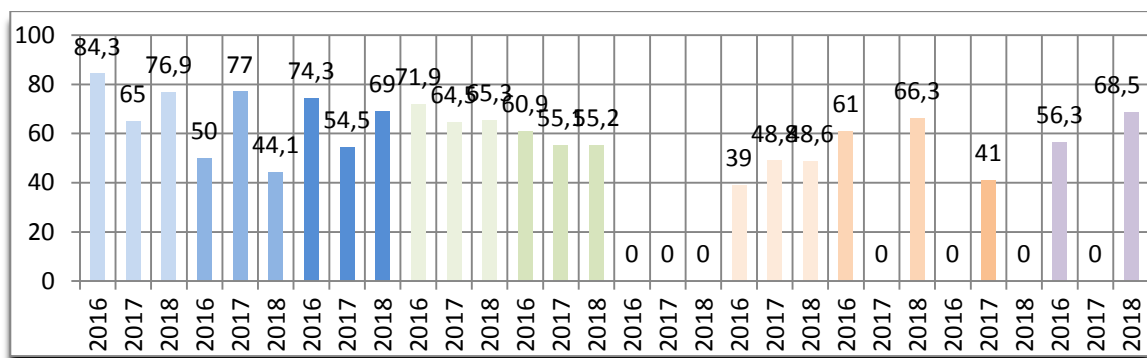
География			История			ИВТ			Литература			Физика		
2016	2017	2018	2016	2017	2018	2016	2017	2018	2016	2017	2018	2016	2017	2018
0	0	89	53	70	46,5	51	42	0	0	50	60	59	47,8	54



Итоги ЕГЭ МБОУ "МОУ СОШ № 5"

Русский язык			Математика			Химия			Биология			Обществознание		
2016	2017	2018	2016	2017	2018	2016	2017	2018	2016	2017	2018	2016	2017	2018
84,3	65	76,9	50	77	44,1	74,3	54,5	69	71,9	64,5	65,3	60,9	55,1	55,2

География			История			ИВТ			Литература			Физика		
2016	2017	2018	2016	2017	2018	2016	2017	2018	2016	2017	2018	2016	2017	2018
0	0	0	39	48,8	48,6	61	0	66,3	0	41	0	56,3	0	68,5



В МБОУ «СОШ № 3» нестабильные результаты по химии, биологии; ниже средних районных показатели по русскому языку, математике (профиль), обществознанию, физике и истории.

Выпускники МБОУ «СОШ № 4» за три года показывают снижение результатов практически по всем предметам, за исключением литературы.

В МБОУ «СОШ № 5» снижены показатели по русскому языку, математике, химии, биологии, обществознанию. Ниже среднего районного балла в 2018 году показали выпускники по математике, обществознанию и истории.

Анализируя результаты основного государственного экзамена 2018 года в указанных школах, низкие результаты по обязательным предметам, а по предметам по выбору ниже средних районных по физике, химии, биологии показали выпускники МБОУ «СОШ № 4».

На образовательные достижения учащихся оказывают влияние различные факторы, связанные с организацией процесса обучения, преподавания и ресурсами школы, а так же социальное окружение, которые проанализированы по результатам исследования.

Анализ социальной среды данных школ показывает, что от 63 до 70% родителей обучающихся имеют среднее специальное образование, а высшее от 5 до 25 %.

С целью повышения качества образования в муниципальной системе образования на основе повышения эффективности деятельности общеобразовательных организаций с низкими результатами обучения и общеобразовательных школ, функционирующих в неблагоприятных социальных условиях, разработана и утверждена Дорожная карта (план мероприятий) по повышению качества общего образования в СОШ № 3, 4, 5 на 2018-2020 годы.

Школой-лидером в районе определена МАОУ «СОШ № 2», выпускники которой показывают на протяжении многих лет высокие результаты на процедурах внешней оценки знаний.

В соответствии с Дорожной картой в районе определены тьюторы по предметам из школы-лидера; создаются сетевые сообщества педагогов сильных и слабых школ по обмену опытом; увеличивается количество взаимопосещений, проведение мастер-классов учителей - предметников; разработаны программы перехода школ в эффективный режим функционирования и развития; усиливается индивидуальная работа учителей по устранению дефицита знаний по предмету через отработку тем по предмету через дополнительные занятия и самообразование; усиливается контроль за эффективностью функционирования школьных систем оценки качества образования и организацией внутришкольного контроля.

Не малая роль отводится и работе с родительской общественностью: изучение Порядка проведения государственной итоговой аттестации; обсуждение учебных достижений обучающихся 5 - 11 классов с разбором заданий, вызвавших затруднения при их решении.

По результатам реализации Дородной карты планируется:

- повысить мотивацию к профессиональному развитию педагогических работников;
- развивать практики обмена опытом между учителями (мастер-классы, взаимопосещения уроков, наставничество и т.д.);
- научиться отслеживать индивидуальный прогресс каждого ребенка;
- занять лидерскую позицию администрации школы, т.е. сфокусироваться на результатах работы педагогов, предъявить определенные требования к персоналу;
- обеспечить работу системы внутришкольного мониторинга;
- привлечь молодых педагогов с учетом дефицита квалифицированных кадров;
- мотивировать обучающихся на получение образования;
- повысить внутрисемейное общение ребенок-родитель (найти методы и приемы, побуждающие родителей к участию в учебе своих детей и в жизни школы, совместных мероприятиях).

Вся работа школ, функционирующих в неблагоприятных социальных условиях, и их переход в эффективный режим функционирования и развития будет контролироваться Координационным советом, созданным на базе района.