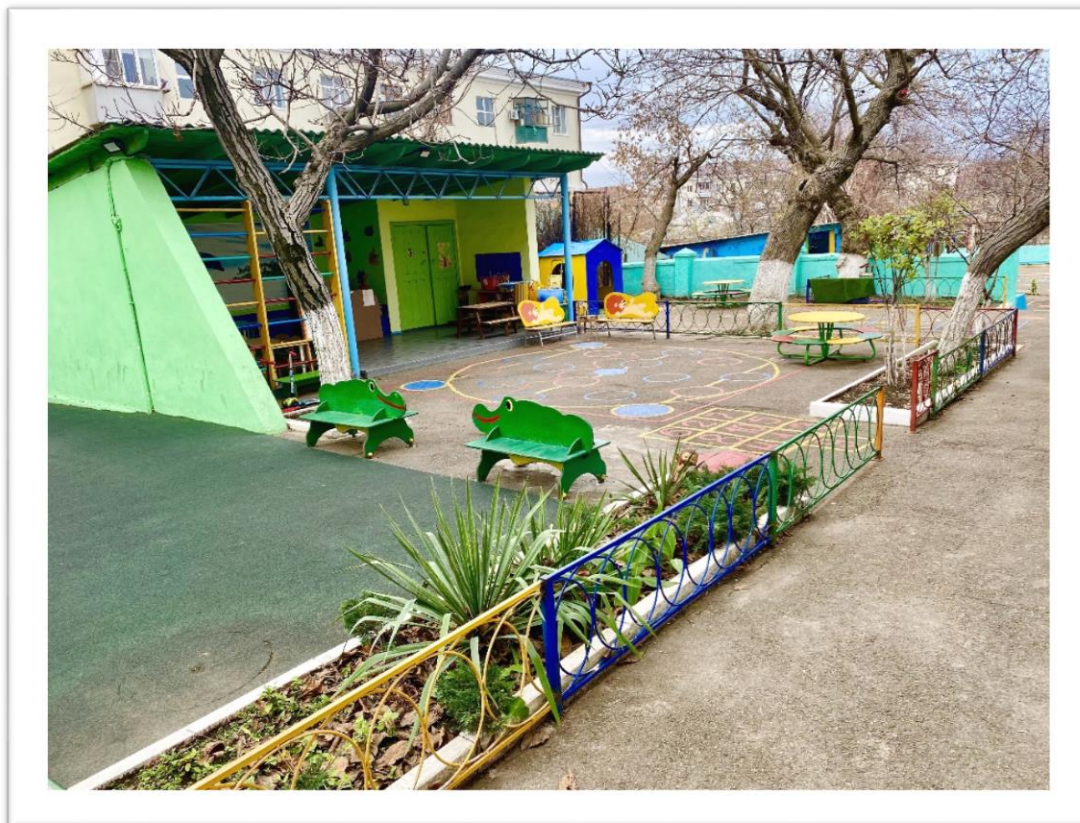


МУНИЦИПАЛЬНОЕ БЮДЖЕТНОЕ ДОШКОЛЬНОЕ ОБРАЗОВАТЕЛЬНОЕ УЧРЕЖДЕНИЕ
ДЕТСКИЙ САД №33 «ЯКОРЕК»
____ МУНИЦИПАЛЬНОГО ОБРАЗОВАНИЯ город НОВОРОССИЙСК ____
353900. Г. Новороссийск, ул. Губернского, 42, тел.: 72-11-17
ИНН/КПП 2315130744/231501001: <http://ds33-novoros.obr23.ru>

Паспорт спортивно–игрового оборудования МБДОУ детского сада №33



г. Новороссийск

Полное наименование организации, в ведении которой находится спортивное сооружение:

Муниципальное бюджетное дошкольное образовательное учреждение детский сад №33 общеразвивающего вида муниципального образования город Новороссийск

Адрес: РФ, Краснодарский край, г. Новороссийск, ул. Губернского, д. 42

Год ввода в эксплуатацию: 1958 год

Площадь спортивного сооружения:

Электрическое освещение: освещения по периметру.

Техническая характеристика комплексной открытой спортивной площадки: соответствует гигиеническим нормам и требованиям безопасности.

Площадь спортивной площадки: S- 94,2 кв.м.

Цель: Сохранение, укрепление здоровья детей (*эмоционального, физического, психического*)

Задачи:

- Повышение адаптационных возможностей организма с помощью различных форм работы и закаливания.
- Формирование положительного эмоционального настроения.
- Создание условий для самостоятельной двигательной активности детей. Совершенствование физических функций детского организма.
- Развитие культуры движения.
- Формирование потребности в физических упражнениях, гигиенических процедурах, здоровом образе жизни.

Функциональное использование:

Открытая спортивная площадка используется для реализации основной общеобразовательной программы ДООУ. Использование открытой спортивной площадки ведется в период времени, с доступными согласно нормам САНПИНа температурными показателями воздуха и благоприятным метеорологическим фактором для занятий.

Для осуществления образовательной деятельности используются следующие мероприятия:

- НОД;
- спортивные досуги и развлечения, в т.ч. взаимодействие с семьями детей; коррекционно-оздоровительная работа;
- динамические часы.

№	Наименование	Количество	длина	ширина	Тип покрытия	освещение
1	Спортивное поле (с возможностью установки спортивного оборудования)	1	10,5 м	12 м	Резиновое покрытие ГОСТ Р ЕН 1177- 2006	Освещение периметру

Техническая характеристика игровых площадок:

соответствует гигиеническим нормам и требованиям безопасности.

№	Наименование	Количество	Материалы конструктивных элементов	Тип покрытия	Освещение
1	Детская скамья	2	Металлические, Сидения- влагостойкая фанера ГОСТ 3916.1	Травмобезопасное Ошлифованные края плавные радиусы скругления на всех краях и углахфанерных элементов Размеры 120*50*90	по периметру



2	Детская скамья	2	Металлические, Сидения- влагостойкая фанера ГОСТ 3916.1	травмобезопасное Ошлифованные края плавные, радиусы скругления на всех краях и углах фанерных элементов. Размеры 130*60*70	по периметру
---	----------------	---	---	--	--------------



3	Детский стол со скамьей	2	Металлические оцинкованные трубы диаметром не менее 30 мм	Травмобезопасное Порошково- полимерное, сидения – влагостойкая фанера ГОСТ 3916.1	по периметру
---	-------------------------	---	---	---	--------------



4.	Шведская стена	4	Дерево, окрашенное масляной краской	Травмобезопасное, перекладины зафиксированны устойчиво, гладкие	по периметру
----	----------------	---	-------------------------------------	---	--------------



Шведская стенка не занимает много места, но польза от малышей для неё огромная. Самая простая конструкция представляет собой не что вроде рамы, между стойками которой прикреплены горизонтальные перекладины. Конструкция позволяет укрепить детям позвоночник и мышцы. Регулярные занятия на турнике обеспечивают правильное физическое развитие подрастающего поколения.

5	Домик-беседка	2	Дерево, окрашенное масляной краской	Травмобезопасное, ошлифованные края плавные, радиусы скругления на всех краях и углах фанерных элементов. Влагостойкая фанера ГОСТ 3916.1	по периметру
---	---------------	---	-------------------------------------	---	--------------



Конструкцией игрового оборудования обеспечена прочность, устойчивость, жёсткость и пространственная неизменяемость. Все выступающие концы болтовых соединений защищены. Узлы и края игрового оборудования закруглены. Радиус закругления 3 мм.

Покрытие

Для спортивной площадки используется покрытие наливное, на резиновой крошке. Такое покрытие выполнено на основе полиуретана бесшовное и водостойкое.

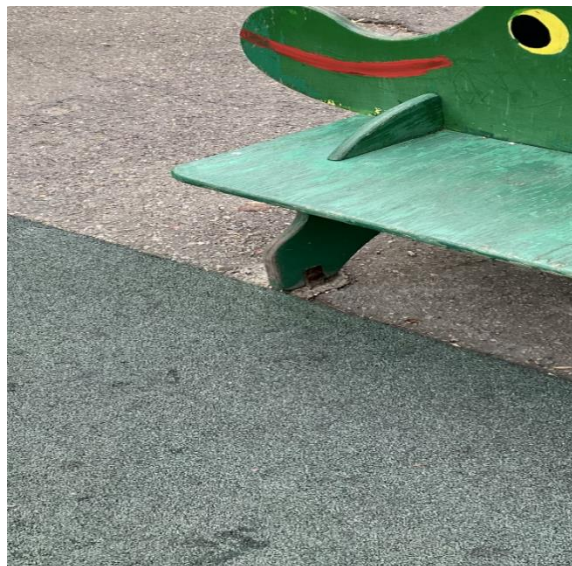
Материал покрытия

Покрытие резиновое. Толщина материала - 1,0-1,2 см. Благодаря водопроницаемости на нем нет луж после дождя. Поверхность, которая не скользит, предотвращает травмы. Заниматься спортом на таком покрытии комфортно и безопасно.

Практика доказывает, что подобные спортивные сооружения постоянно пользуются спросом.

Проведение занятий физкультурой круглый год на открытом воздухе ставит перед теми, кто разрабатывает оборудование для спортивных площадок на улице, ряд специфических проблем. В первую очередь нужна спортивная площадка, оснащенная твердым покрытием, дающим возможность заниматься после осадков и в межсезонье. Использование площадки расширили, пристроив к ней беговую дорожку. Таким образом, площадка приближается к стадиону.

Асфальтовая площадка, по данным многочисленных исследований, не вредит здоровью стоп детей. Обувь со стелькой из войлока и носки из шерсти в достаточной степени амортизируют стопу во время бега и прыжков, укрепляя ее. Наличие площадки с твердым покрытием не означает, что не нужна площадка с покрытием из травы. Такая площадка будет востребована в летнюю хорошую погоду. Покрытие размечается линиями, делающими легче занятия спортом.



Требования к оборудованию и санитарному содержанию участка детского сада для проведения прогулок.

1. Оборудование и санитарное содержание участка должно соответствовать требованиям СанПиН.
2. Зона игровой территории включает в себя: групповые площадки – индивидуальные для каждой группы и общую физкультурную площадку (зона с оборудованием для подвижных игр, зоны с гимнастическим оборудованием и спортивными снарядами, беговой дорожкой, ямой для прыжков, полосой препятствий).

3. Уборка участка проводится дворником ежедневно: утром за 1 час до прихода детей и по мере загрязнения территории.
4. При сухой и жаркой погоде полив участка, песка проводится не менее 2-х раз в день.
5. У входа в здание следует иметь решетки, скребки, коврики, щетки.

Организация двигательной активности.

В двигательную деятельность детей на прогулке следует включать:

- подвижные игры и физические упражнения на утренней прогулке: в младшей группе – 6-10 мин, в средней группе – 10-15 мин, в старшей и подготовительной группах – 20-25 мин. На вечерней прогулке: в младшей и в средней группах – 10-15 мин, в старшей и подготовительной группах – 12-15 мин.

Подвижные игры можно дополнять или заменять, спортивными упражнениями или в старшем дошкольном возрасте спортивными играми, играми с элементами соревнований. К спортивным упражнениям относятся: катание на санках, на лыжах, катание на велосипедах, самокатах. К спортивным играм относятся: городки, баскетбол, пионербол, бадминтон, настольный теннис, футбол, хоккей;

- организацию самостоятельной двигательной активности. Характер и продолжительность

зависят от индивидуальных потребностей и интересов детей, развивающей среды;

- индивидуальные задания (в соответствии с календарным планированием).

Правила эксплуатации площадки и оборудования

Основные положения

Настоящие Правила разработаны в соответствии с:

- Федеральным законом от 06.10.2003г. № 131 – ФЗ «Об общих принципах организации местного самоуправления в Российской Федерации»;
- Федеральным законом от 29.12.04г. № 188 – ФЗ «Жилищный кодекс Российской Федерации»;
- Постановлением государственного комитета Российской Федерации по строительству и жилищно – коммунальному комплексу от 27.09.2003г. № 170 «Об утверждении правил и норм технической эксплуатации жилищного фонда»;
- ГОСТ Р 52169-2012г. Оборудование и покрытие детских площадок. Безопасность конструкции и методы испытаний. Общие требования.
- ГОСТ Р 52301-2013г. Оборудование и покрытие детских площадок. Безопасность при эксплуатации. Общие требования
- ГОСТ Р 55664-2013г. Оборудование для спортивных игр.
- ГОСТ 3916.1-96 Фанера общего назначения с наружными слоями из шпона лиственных пород.
- ГОСТ Р ЕН 1177-2006 – Покрытие игровых площадок ударопоглощающие

Детские площадки способствуют адаптации и подготовке детей к дальнейшим физическим нагрузкам, помогают им реализовать свои потребности в активном движении, развивают силу, ловкость, сообразительность.

Настоящие правила определяют типовой состав детских, порядок их установки, правила эксплуатации и технического обслуживания.

Наличие сертификата безопасности является необходимым для производителей детского игрового оборудования.

Основные понятия.

В настоящих Правилах используются следующие основные термины и понятия:

Детская игровая площадка – предназначена для игр и активного отдыха детей разных возрастов: дошкольного – до 3 лет, дошкольного – до 7 лет, младшего и среднего школьного возраста 7 – 12 лет.

Регулярный визуальный осмотр - проверка оборудования, позволяющая обнаружить очевидные опасные дефекты, вызванные актами вандализма, неправильной эксплуатацией и климатическими условиями;

Функциональный осмотр – детальная проверка с целью оценки рабочего состояния, степени изношенности, прочности и устойчивости оборудования;

Ежегодный основной осмотр – проверка, выполняемая с периодичностью в 12 месяцев с целью оценки соответствия технического состояния оборудования требованиям безопасности;

Консервация – комплекс технических мероприятий, обеспечивающих временную противокоррозионную защиту на период изготовления, хранения и транспортирования металлов и изделий, с использованием консервационных масел и смазок;

Эксплуатация – стадия жизненного цикла изделия, на которой реализуется, поддерживается и восстанавливается его качество (работоспособное состояние).

Техническое состояние на момент паспортизации: удовлетворительное.

Заключение:

1. После снятия нагрузки повреждения и смещения не обнаружены, крепежи надежно закреплены, шведские стенки не имеют в узлах и сочленениях прогибов, детали крепления надежно завинчены.
2. Занятия на спортивных снарядах и оборудовании разрешаются.

Спортивная площадка, предназначенная для спортивных игр на свежем воздухе, помогает сохранить и приумножить здоровье нации.

Культивируемые виды спорта: элементы футбола, баскетбола, лёгкая атлетика.

