

« ПРАВИЛА ПОВЕДЕНИЯ НА УЛИЦЕ В ЗИМНЕЕ ВРЕМЯ ДЛЯ ДЕТЕЙ »

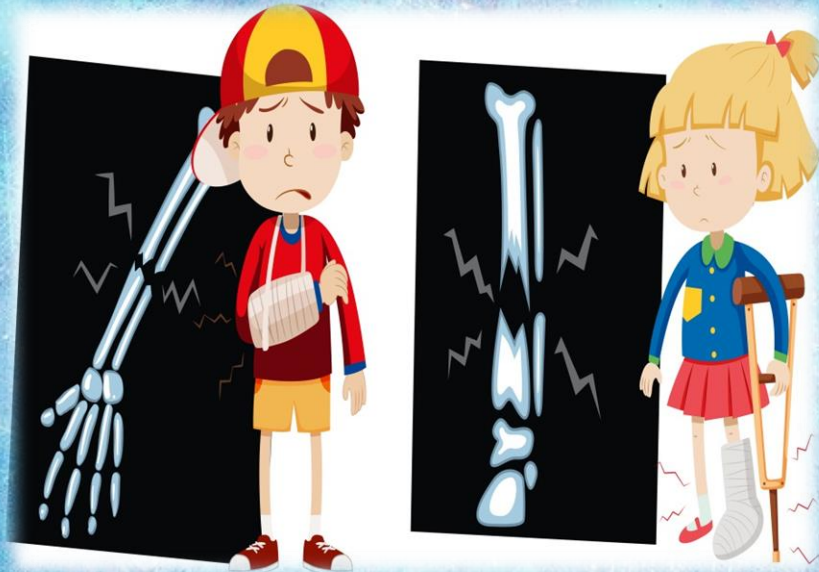
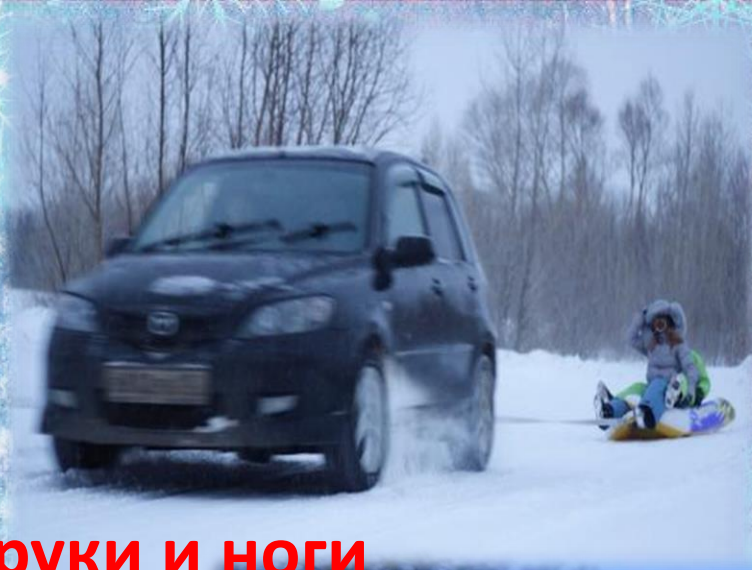


**Пришла зима.
Трещат морозы.
И щиплет уши, щеки, нос.
Оденься лучше потеплее,
Чтоб сильно не замерзнуть.**



Если любишь с ветерком
Лихо покататься,
За машины часто ты
Любишь зацепляться,
Значит, плохо ты учил
Азбуку дороги.

Так легко переломать руки и ноги



Когда на санках быстро едешь
С горы высокой прямо вниз,
Ты друга можешь не заметить
И ждет тебя, конечно, гипс.



Кататься с горки так прекрасно,
Но у дорог- всегда опасно.

Мчаться по дорогам
Быстрые машины.

Можете попасть вы

Прямо к ним под шины



**Не ходи под крышей-
На крыше снег и лед.
Сосульки могут падать
Когда кто-то идет.**



Когда мороз под -20,
С друзьями ты идешь
гулять.

Но прежде, чем в снежки
играть,

**Запомни, лед нельзя
бросать!**



Палки лыжные острые,
Ими сильно не маши.

**Можешь другу
навредить.**



Если вышел на каток,
Поиграй в хоккей разок.
Будь осторожен, не гоняй,
Коньком друзей не
задевай.



Ты без друга на каток,
не ходи один кататься.
Чтоб не стукнуться об
лед,

**Надо за руки
держаться.**



Пещеры в снегу рыли ребята,
Играли они в игру
«медвежата»,
Глубокий тоннель прорыли
они,
Но выход оттуда найти не
смогли.

Если за окном метель,
Ты ложись скорей в
постель.
И из дома не ходи,
Погоду пережди.



Снег летает и кружится,
и под ноги к нам ложиться.

В рот его ты не бери,
Он весь грязный изнутри.

**Грязь- вредна, она опасна,
В ней микробы- это ясно.**

Не ходи зимой по льду:
Можешь ты попасть в
беду-

В лунку или в полынью-
И загубишь жизнь свою.



Правила помни эти всегда,
Чтобы не случилась с тобою
беда.

Помни, жизнь всего одна,
Больше всех она важна!

Запомни!



© Lindwile-mid

Ну а если так случилось, что
беда с тобой приключилась, то
звони:



112

СЛУЖБА СПАСЕНИЯ