

Рабочая программа воспитания как обязательный компонент образовательной программы в ОДО. Разработка, мониторинг, реализация.

Петрова Елизавета Анатольевна
методист, педагог дополнительного образования
МБУ ДО ДТ ст. Васюринской



Федеральный закон от 31 июля 2020 г.
№ 304-ФЗ «О внесении изменений в
Федеральный закон «Об образовании в
Российской Федерации»



Дополнительное образование детей



▶ воспитание

▶ обучение

▶ творческое развитие личности
ребенка

Планирование воспитательной работы



- четкая организация
- перспективы работы
- реализация системы воспитания



Образовательная программа



- ▶ комплекс основных характеристик образования (объем, содержание, планируемые результаты)
- ▶ организационно-педагогические условия (учебный план, календарный учебный график, оценочные и методические материалы, рабочая программа воспитания, календарный план воспитательной работы, форм аттестации)
(№ 304-ФЗ Статья 2, пункт 9)

Мониторинг



- ▶ создание рабочей группы по мониторингу;
- ▶ анализ особенностей ОДО, социокультурного пространства, контингента;
- ▶ наполнение актуальным содержанием программы воспитания с учетом ежегодных трендов;
- ▶ адресная помощь педагогам;
- ▶ корректировка программ.

Соответствие структуры рабочей программы

Наличие разделов:

- ▶ особенности воспитательного процесса в образовательной организации;
- ▶ цели и задачи воспитания;
- ▶ виды, формы и содержание деятельности;
- ▶ самоанализ воспитательной работы.



Критерии оценки эффективности функционирования воспитательной программы

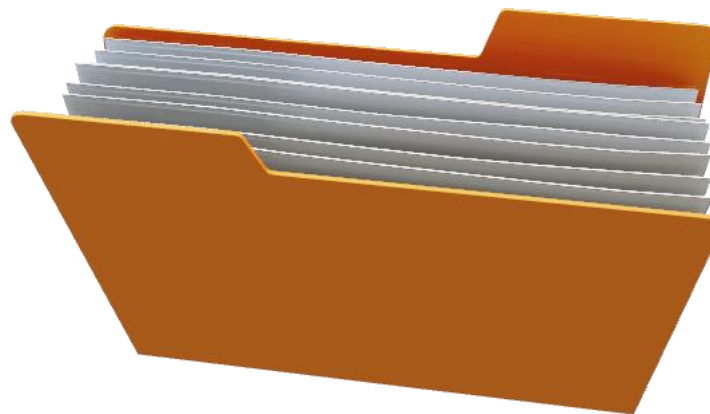
- развитость творческих способностей учащегося;
- сформированность нравственной направленности личности учащегося;
- удовлетворенность учащихся жизнедеятельностью в объединении;
- удовлетворенность родителей жизнедеятельностью в организации;
- разнообразие образовательных потребностей обучающихся;
- позитивный воспитательный результат, успешное развитие учащихся;
- достижения коллектива и отдельных участников образовательного процесса.



Формы и содержание деятельности

Инвариантные модули:

- ▶ «Учебное занятие»
- ▶ «Детское объединение»
- ▶ «Воспитательная среда»
- ▶ «Работа с родителями»
- ▶ «Наставничество»
- ▶ «Профилактика»
- ▶ «Профессиональное самоопределение»



Вариативные модули:

- ▶ Модуль «Ключевые культурно-образовательные события»
- ▶ Модуль «Каникулы»
- ▶ Модуль «Экскурсии, экспедиции, походы»

Приоритетные направления воспитательной работы с детьми

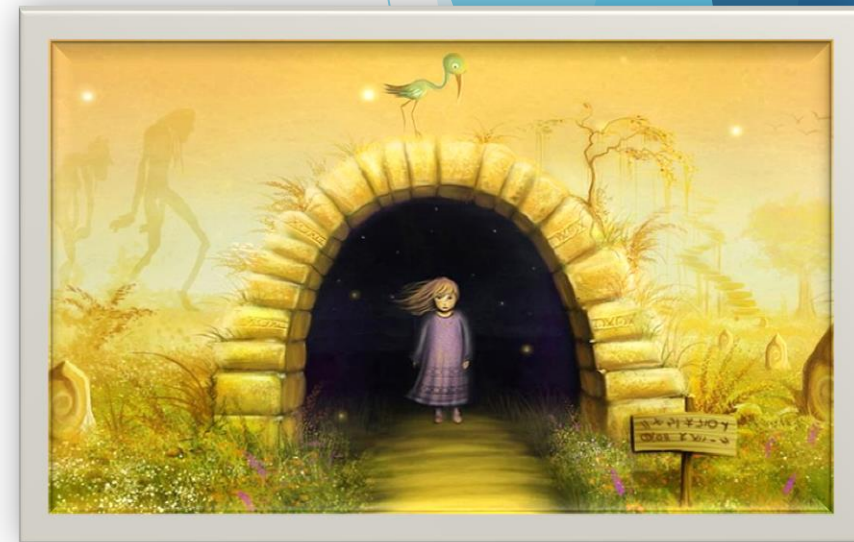
Гражданско-патриотическое

Духовно - нравственное

Художественно-эстетическое

Спортивно-оздоровительное

Объединения социально-гуманитарной направленности



Рабочая программа воспитания к дополнительной общеобразовательной общеразвивающей программе «Театр игры»

Цель: создание условий для личностного развития старших дошкольников их позитивной социализации на основе базовых ценностей российского общества.

Задачи:

- формирование ценностного отношения к окружающему миру, другим людям, себе;
- приобретение первичного опыта деятельности и поведения в соответствии с базовыми национальными ценностями, общественными нормами и правилами, принятыми в обществе.



«Учебное занятие»



► Задачи модуля:

- установление доверительных отношений между педагогом и его учащимися, способствующих позитивному восприятию ими требований и просьб педагогов;
- привлечение внимания к обсуждаемой на занятии информации, активизация познавательной деятельности.

«Детское объединение»



Задачи модуля:

- активизация и ориентация интересов учащихся на интеллектуальное, физическое и духовное развитие;
- воспитание взаимоуважения (взаимопомощи, взаимоотношений, доброго отношения друг к другу, к природе);
- создание условий для развития активной жизненной позиции, интеллектуального, эстетического, физического, коммуникативного, самовыражения личности учащегося.

«Ключевые культурно-образовательные события»



▶ Задачи модуля:

- активное включение учащихся в подготовку, организацию и проведение значимых событий, способствующих сплочению и развитию детского коллектива;
- появление новых знаний, нового опыта, нового способа деятельности.

«Взаимодействие с родителями»



► Задачи модуля:

- вовлечение родителей в образовательное пространство учреждения, выстраивание партнёрских взаимоотношений в воспитании учащихся;
- повышение психолого-педагогической культуры родителей на основе взаимных интересов.

«Профессиональное самоопределение»



- ▶ Задачи модуля: формирование у учащихся универсальных качеств, внутренней потребности и готовности к сознательному и самостоятельному профессиональному выбору, ответственности за свой выбор, социальной мобильности.

Планируемые результаты

- формирование социальной компетентности, а также развитие «жизненных компетенций» (Soft Skills);
- повышение социальной успешности, уверенности в своих силах и талантах (в результате участия в разнообразных видах и формах деятельности);
- ранняя профориентация;
- мотивация к творческой деятельности;
- создание воспитательной среды для формирования и развития личности учащегося в будущем.



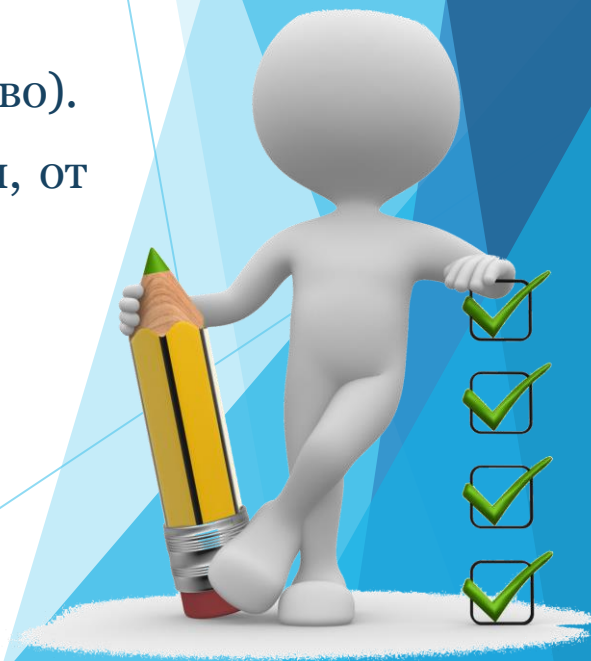
Механизм оценки эффективности реализации программы

Сравнительные результаты участия в различных видах деятельности:

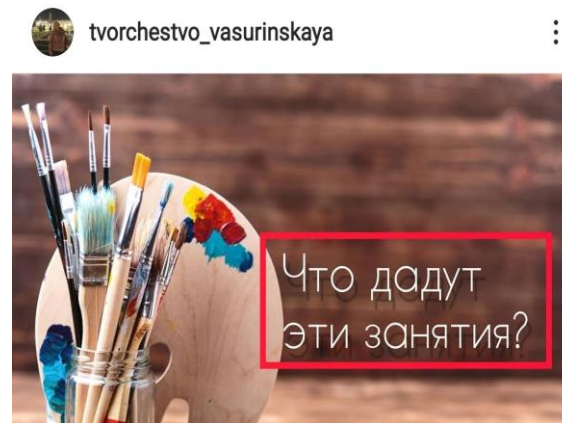
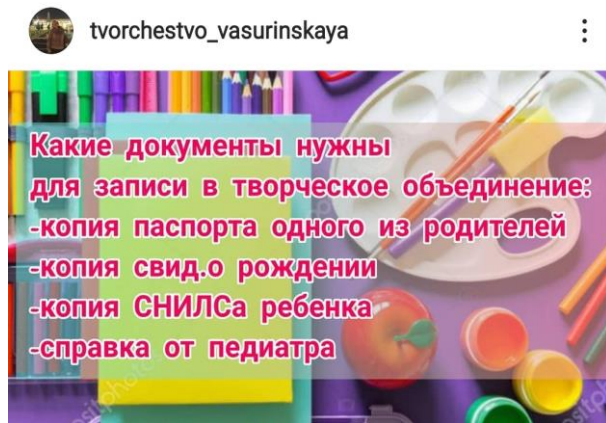
- ▶ творческие работы; достижения, участие в выставках, конкурсах, проектах;
- ▶ личностный рост учащихся (тестирование, наблюдение, анкетирование, опрос, анализ, беседа).

Количественный и качественный анализ данных:

- ▶ количество организованных мероприятий, в том числе экскурсии (количество).
- ▶ доля родителей, вовлеченных в общие ключевые события учреждения, от общего числа родителей (процент);
- ▶ доля родителей, удовлетворенных качеством услуг дополнительного образования, через воспитательную парадигму (процент);
- ▶ доля применения инновационных технологий, электронных ресурсов в воспитательном процессе (процент).



Обновление содержания ДОП



творчество_vasurinskaya

Сертификат

Электронная реестровая запись, устанавливающая возможность ребенка получать образовательные услуги в определенном объеме (в рублях)

Должен покрывать определенный объем услуг (программу ДО целиком) Может отличаться в зависимости от муниципалитета

2 статуса сертификата

Сертификат учета:

- Позволяет записываться на любые программы ДО за счет муниципального задания или платные
- Ведется персонализированный учет

Сертификат финансирования:

- Дополнительно можно записываться на программы, переведенные на ПФ
- Основное ограничение – объем средств на сертификате

+ =



Год народного искусства и нематериального культурного наследия народов России

