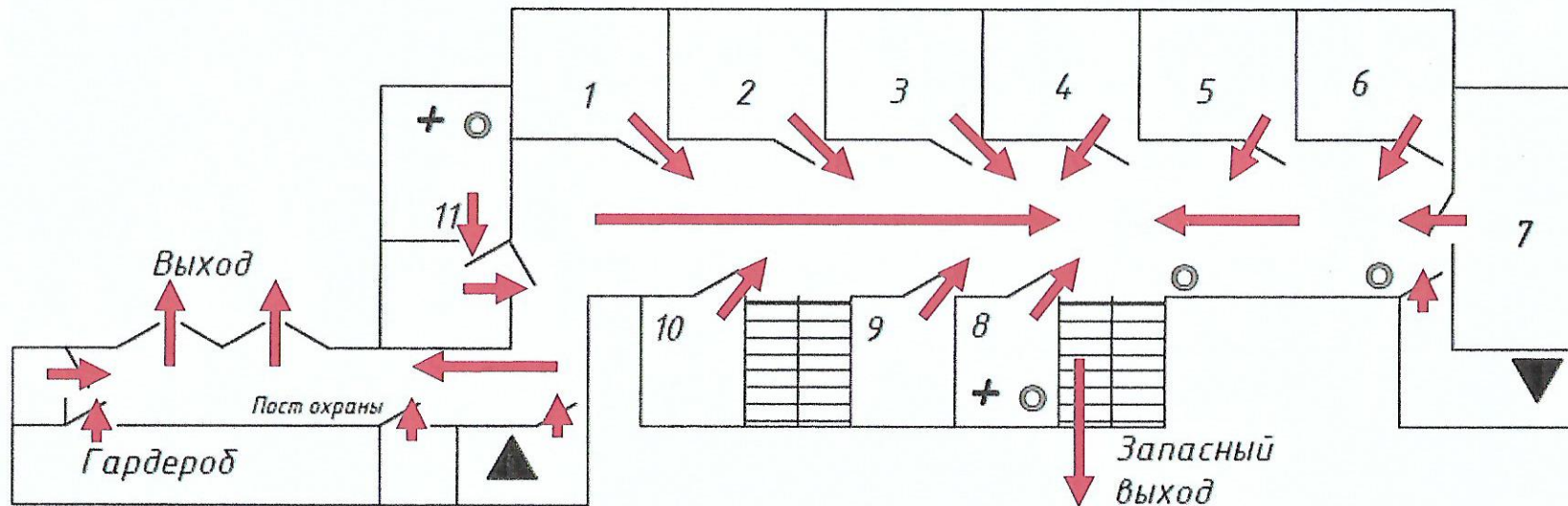


ПЛАН ЭВАКУАЦИИ МОУ "Средняя школа №13" (I этаж) ПРИШКОЛЬНЫЙ ЛАГЕРЬ



УТВЕРЖДАЮ

С.Б.Кузнецова



- 1-7 - кабинеты начальных классов;
- 8 - кабинет зам.директора по АХЧ;
- 9 - учительская;
- 10 - столовая;
- 11 - кабинет директора;
- + - аптечка;
- ⊙ - огнетушитель.