

## Презентация кабинета №14

учителя начальных классов Прохоровой И.М.



# Дидактический и демонстрационный материал по русскому языку.







### СКЛОНЕНИЕ ИМЁН СУЩЕСТВИТЕЛЬНЫХ

Падежи	Вспомогательное слово	Падежные вопросы	Смысловые вопросы	Предлоги
Именительный	есть	кто? что?		
Родительный	нет	кого? чего?	где? куда? откуда?	без, у, с, до, от, из, около, возле, подле
Дательный	рад	кому? чему?	где? куда?	к, по
Винительный	вижу	кого? что?	где? куда?	на, за, в, про, через
Творительный	доволен	кем? чем?	где? как? каким образом?	над, под, за, между, с, перед
Предложный	думаю	о ком? о чём?	где?	в, на, о, об, при

**СХЕМА ОПРЕДЕЛЕНИЯ ПАДЕЖА ИМЕНИ СУЩЕСТВИТЕЛЬНОГО**







Аа Бб Вв Тт Дд Ее Ёё

Жж Зз Ии Ыы Кк

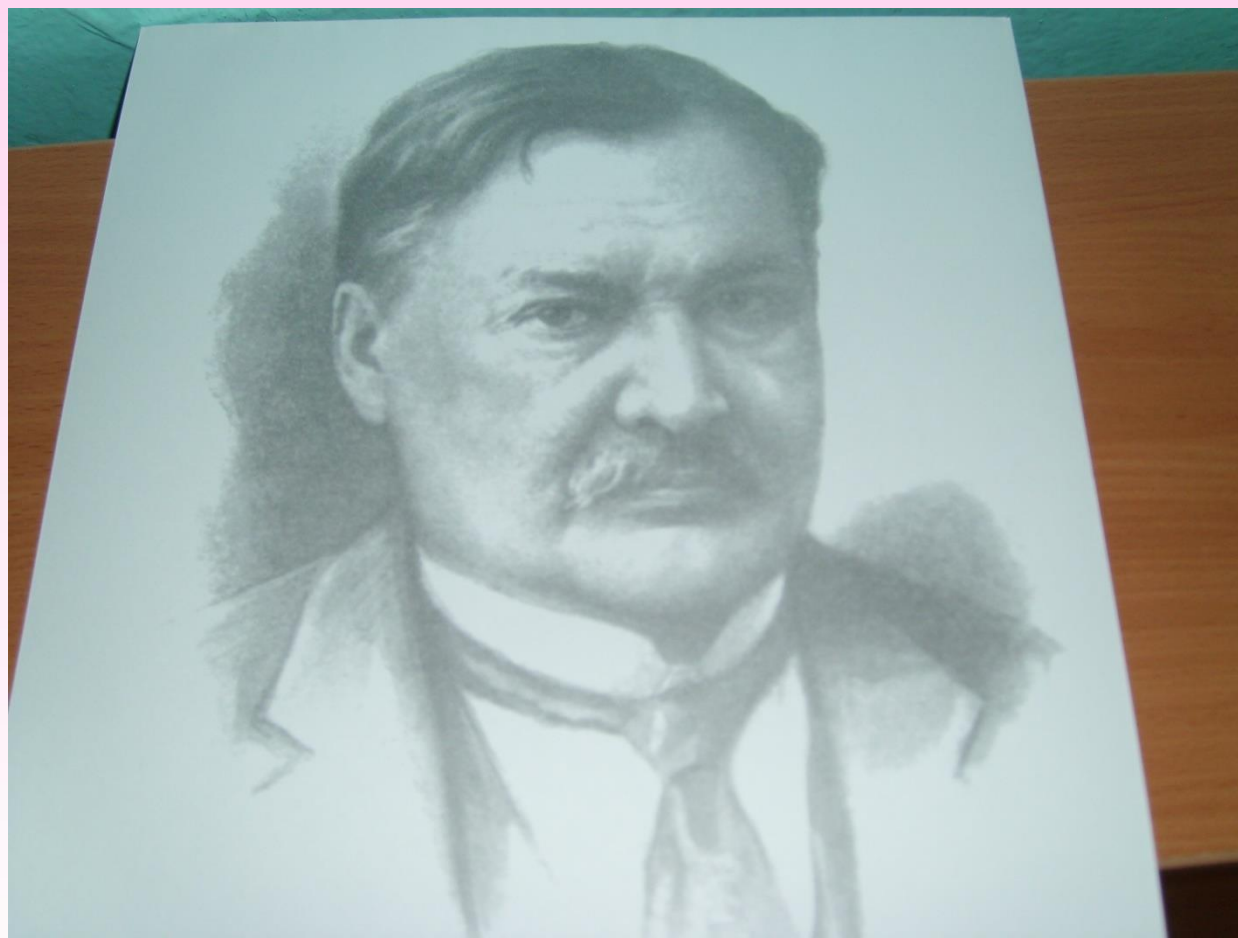
Лл Мм Нн Оо Пп

Рр Сс Ттм Уу Рр Хх

Цц Чч Шш Щщ ь ы

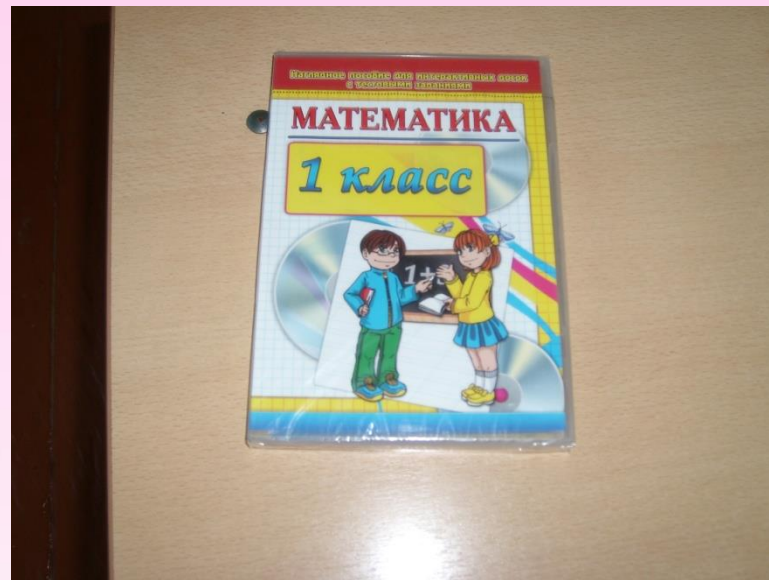
ь Ээ Юю Яя

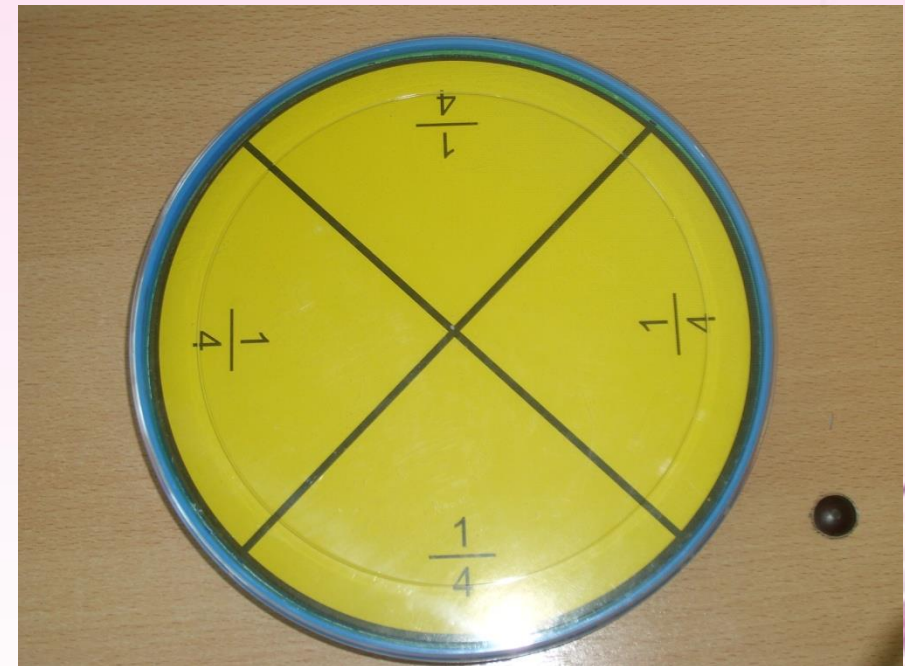
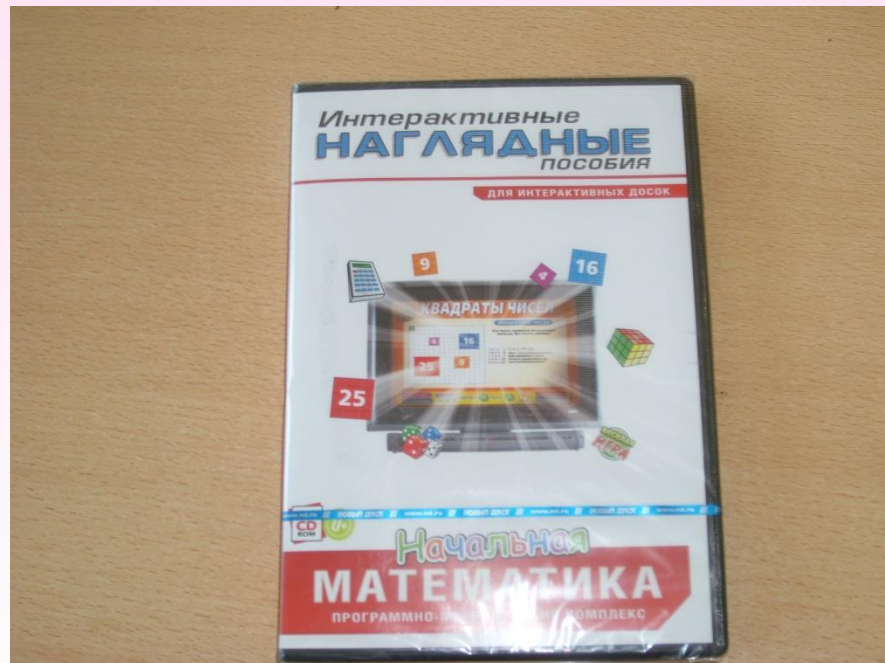
# Дидактический и демонстрационный материал по литературному чтению





# Дидактический и демонстрационный материал по математике













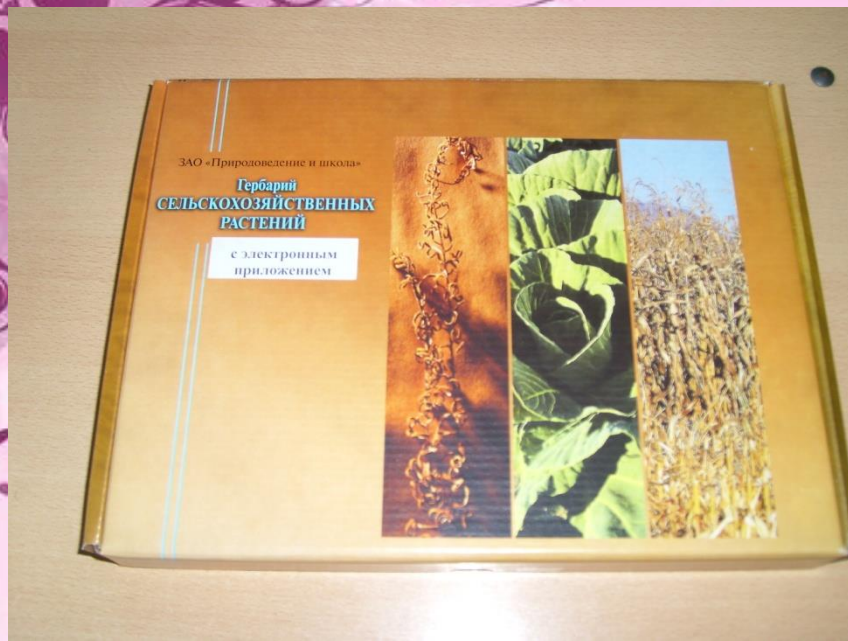


# Дидактический и демонстрационный материал по окружающему миру











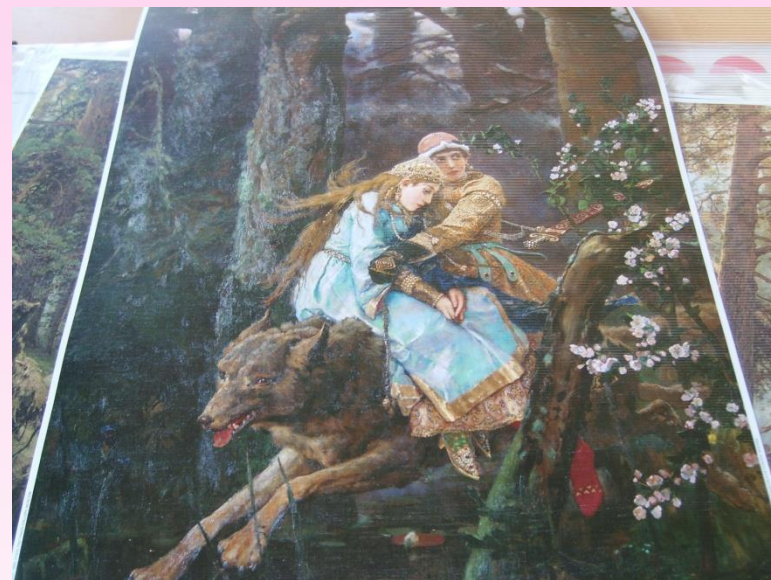








# Дидактический и демонстрационный материал по изобразительному искусству



# Дидактический и демонстрационный материал по технологии



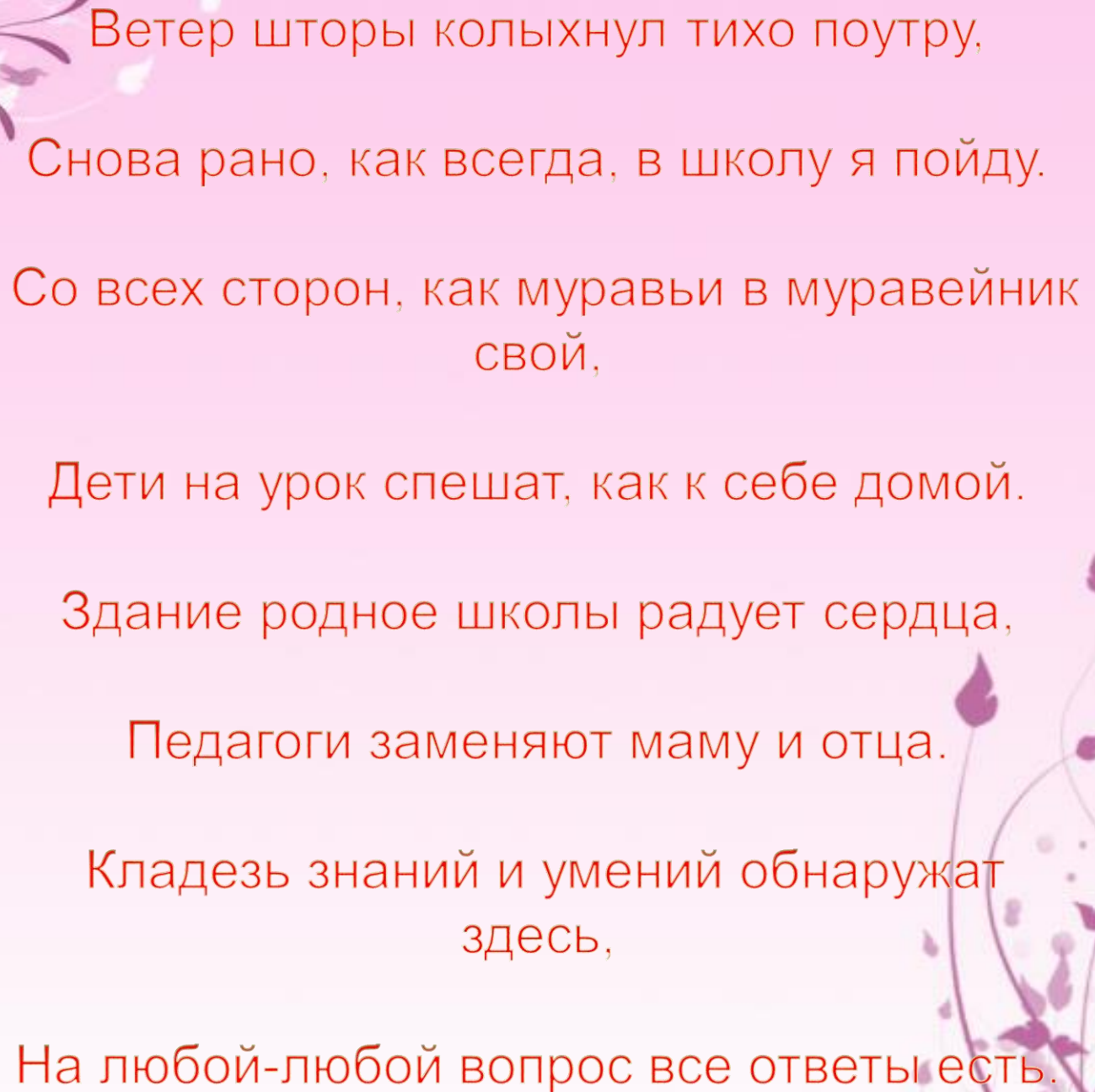


# Оснащённость кабинета









Ветер шторы колыхнул тихо поутру,  
Снова рано, как всегда, в школу я пойду.  
Со всех сторон, как муравьи в муравейник  
свой,  
Дети на урок спешат, как к себе домой.  
Здание родное школы радует сердца,  
Педагоги заменяют маму и отца.  
Кладезь знаний и умений обнаружат  
здесь,  
На любой-любой вопрос все ответы есть.