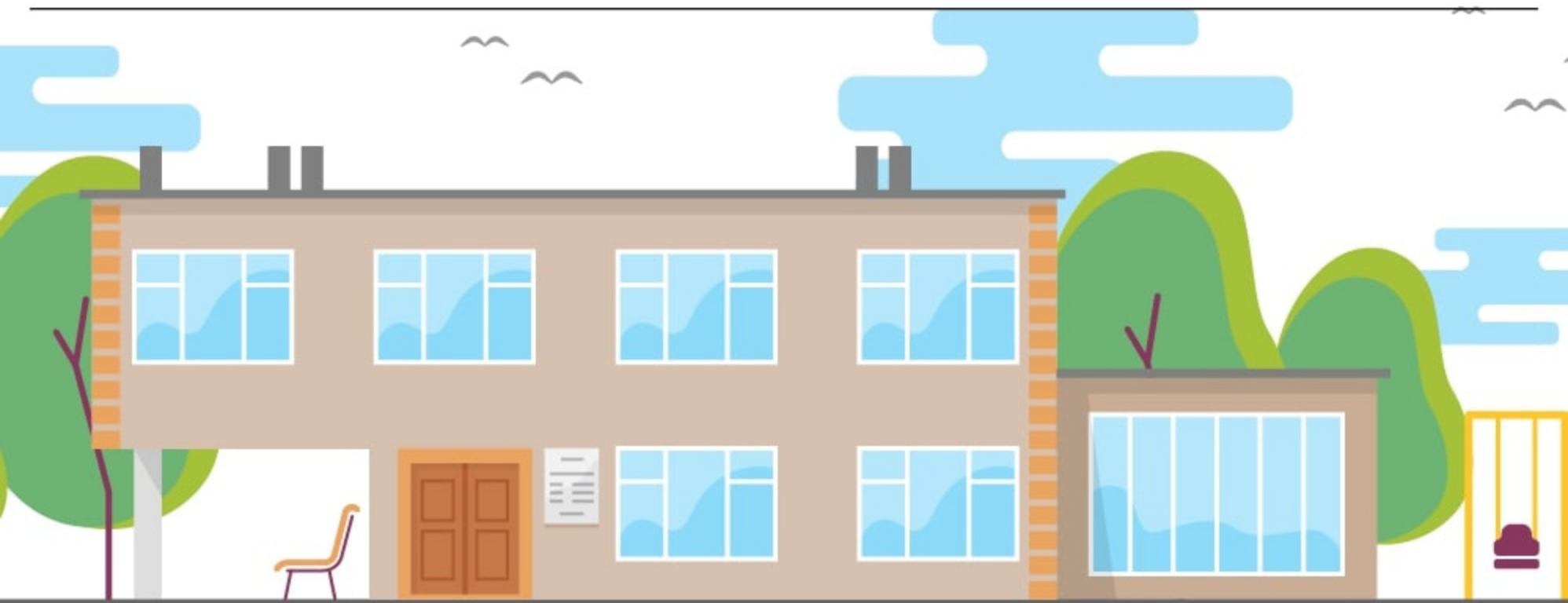


Трудности в развитии ребёнка: где получить помощь?

Кому и чем помогают центры психолого-педагогической, медицинской и социальной помощи



Центры создаются из расчёта не менее одного учреждения на 5 000 детей в каждом городе или районе



Центры помощи – многопрофильные учреждения, в которых можно получить консультацию и поддержку

При первом обращении Вас попросят предъявить свой паспорт и свидетельство о рождении ребёнка



ПСИХОЛОГОВ



УЧИТЕЛЕЙ-ЛОГОПЕДОВ



УЧИТЕЛЕЙ-ДЕФЕКТОЛОГОВ



МЕДИЦИНСКИХ РАБОТНИКОВ



СОЦИАЛЬНЫХ ПЕДАГОГОВ



Центр оказывает помощь детям любого возраста

Обратиться в центр помощи могут все семьи с детьми



Работа с детьми, у которых есть трудности в учёбе, развитии и социальной адаптации



Помощь детям, признанным потерпевшими, свидетелями преступления, подозреваемыми, обвиняемыми или подсудимыми по уголовному делу



Проведение психолого-медико-педагогической комиссии – комплексного обследования детей для разработки рекомендаций по созданию особых условий обучения и мониторинга их развития и социализации



Ресурсное обеспечение инклюзивного образования



Консультирование специалистов образовательных организаций, родителей и детей с 15 лет



Помощь в профорientации и получении профессии



Клубы, группы и другие формы работы с детьми с ОВЗ и инвалидностью и их родителями

Дополнительная информация о деятельности отдельных учреждений – в Навигаторе центров психологической помощи РФ

Источники:

Статья 42 Федерального закона от 29.12.2012 г. N 273-ФЗ «Об образовании в Российской Федерации»

Письмо Минобрнауки России от 10.02.2015 г. N ВК-268/07 «О совершенствовании деятельности центров психолого-педагогической, медицинской и социальной помощи»

Приказ Минобрнауки России от 20.09.2013 г. N 1082 «Об утверждении Положения о психолого-медико-педагогической комиссии»

Центры помощи могут оказывать дополнительные платные услуги



- Психологическую и правовую экспертизу
- Психологическую помощь взрослым
- Дополнительное образование взрослых
- Иную приносящую доход деятельность