

# ПЛАМЯ

ОРГАН КАМЕНСКОГО РАЙОННОГО КОМИТЕТА КПСС И РАЙОННОГО  
СОВЕТА НАРОДНЫХ ДЕПУТАТОВ СВЕРДЛОВСКОЙ ОБЛАСТИ

Газета издается  
с апреля 1965 года

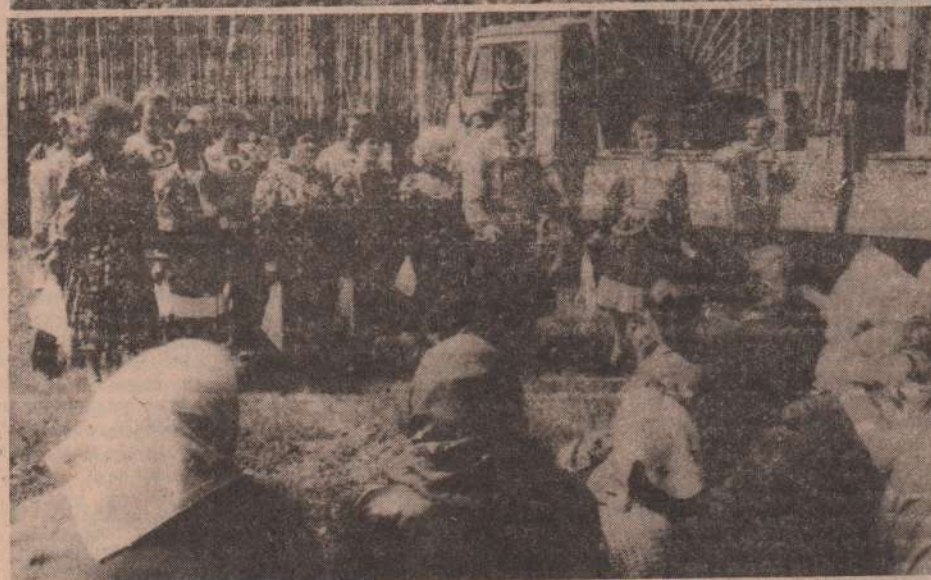
№ 65 (3882)

ЧЕТВЕРГ,  
7 июня 1990 года.

Цена 3 коп.

УРОЖАЙ-90

## Кисловская «борозда»



## Дневник полевых работ

Вчера закончил высадку в открытый грунт капустной рассады совхоз имени XXV съезда КПСС. Овощевод хозяйства можно было бы поздравить с большим успехом, если бы не одно но. Совхоз сократил площадь под главной овощной культурой на этот раз на целых 30 гектаров, не выполнив тем самым собственноручно намеченный план. Другое дело, если бы эти гектары были отданы в аренду.

Но если совхоз имени XXV съезда КПСС имеет стабильный фонд зарплаты, то положение Кисловского совхоза в этом смысле таково, что лишний десяток-другой тысяч рублей прибыли может очень пригодиться. И несмотря на это кисловцы тоже скорректировали план посадки картофеля в сторону уменьшения. Вот и прибавилась таким образом горчинка к празднику «борозды» в хозяйстве, который кисловцы заслужили не только отсевшись первыми, но и начав междурядную обработку.

Совхозы района завершили посев кукурузы, сделали таким образом серьезную заявку на добрый урожай «кормовых» кормового поля. И раз уж мы заговорили о создании кормовой базы для животноводства, сообщим о том, что в этом году в районе посеяно 430 гектаров высокоурожайной, высокобелковой кормовой культуры «Амаранд».

От посевной к уборке — вот так меняется сегодня широкий спектр полевых работ.

Труженикам нашего района небезынтересно будет узнать, что в колхозе имени Свердлова Сысертского района приступили к заготовке озимой ржи на силос, «кстати», богатой протеином. Сысертцы рассчитывают на уборанных площадях сделать посев злаков, получить второй укос. Опыт стоящий повторения.

В нашем районе к косовице приступил совхоз «Россия», ведущий сегодня заготовку сена на площадях занятых ковром, выбросившим метелку. Зеленая ништра подает знак: пора начинать сенокос.

Какие бы виды полевых работ не проводились, важно позаботиться о том, чтобы получить экологически чистый урожай. Но уровень работы с минеральными удобрениями оставляет желать лучшего. Только совхоз имени XXV съезда КПСС, в первую очередь, его агрономическая служба, добросовестно относится к этому. Здесь выполнен весь объем соответствующих мероприятий, предписанных санэпидстанцией в АПК «Урал».

## Спасибо за доверие

Коммунистическая партия Советского Союза идет к важнейшим событиям своей истории.

В июне и июле в г. Москве состоится Всероссийская партийная конференция и XXVIII съезд КПСС.

Коммунисты, да и многие беспартийные ожидают, что будут приняты кардинальные решения, позволяющие КПСС выйти из кризиса боевой и обновленной, способной вести народ за собой. Поэтому столь принципиальное значение приобрели выборы делегатов от партийных организаций районов, городов, областей и республик нашей страны.

Партийные организации Каменского и Богдановичского районов назвали имена ряда коммунистов, каждый из которых был достоин быть делегатом конференции и съезда КПСС. Но получилось так, что предпочтение было отдано мне. Я воспринимаю это не как особую заслугу, а как аванс будущей работы.

Позвольте, уважаемые товарищи, выразить вам свою глубокую признательность и благодарность за оказанное доверие.

А. РЕЗАНОВ,

первый секретарь Каменского райкома КПСС, делегат XXVIII съезда КПСС.

## В исполкоме райсовета

На утверждение исполкома 1190 тонн, кирпич красный — районного Совета было предложено решение отдела социального обеспечения «О — 410 тыс. штук, кирпич печной — 80 тыс. штук, шлакоблоки — 410 тыс. условных кирпичей, социальные пенсии, садовые домики — 10 шт., строительный лес — 120 куб. м., стекло оконное — 13,5 тыс. кв. м.

СРК предложено обслужить граждан, которые в первую очередь имеют право на государственную пенсию. В соответствии с принимаемыми мерами по улучшению материального благосостояния одиноких и престарелых граждан, которые в первую очередь имеют право на государственную пенсию. В соответствии с принимаемыми мерами по улучшению материального благосостояния одиноких и престарелых граждан, которые в первую очередь имеют право на государственную пенсию. В соответствии с принимаемыми мерами по улучшению материального благосостояния одиноких и престарелых граждан, которые в первую очередь имеют право на государственную пенсию.

Решением «Об установлении доплат к пенсиям одиноких и престарелых граждан» исполком установил доплаты этой категории населения с 1 июня 1990 года в размере 30 рублей до вступления в действие нового закона о пенсиях. Всего сумма составляет 6300 рублей, выделена для граждан Сосновского, Колчеданского и Бродовского сельских Советов. Решением «Об установлении доплат к пенсиям одиноких и престарелых граждан» исполком установил доплаты этой категории населения с 1 июня 1990 года в размере 30 рублей до вступления в действие нового закона о пенсиях. Всего сумма составляет 6300 рублей, выделена для граждан Сосновского, Колчеданского и Бродовского сельских Советов.

Хороший опыт работы с индивидуальными застройщиками имеется в Бродовском СРК у З. Т. Лаптевой, здесь тесный контакт с исполкомом сельского Совета. В индивидуальными застройщиками имеется в Бродовском СРК у З. Т. Лаптевой, здесь тесный контакт с исполкомом сельского Совета. В индивидуальными застройщиками имеется в Бродовском СРК у З. Т. Лаптевой, здесь тесный контакт с исполкомом сельского Совета.

Исполком райсовета поддерживает развитие крестьянских хозяйств. Зарегистрировано два крестьянских хозяйства: братьев Орховых и «Калиновское». Оба хозяйства представляют развернутую программу деятельности. Их конечный результат — накормить народ за счет коллективного труда.

Принято решение о проведении районного соревнования главных ветврачей совхозов по улучшению качества кожевенного сырья в 1990 г.

Разработаны меры материального и морального стимулирования.





