

Дисциплина «Элементарная теория музыки»
Контрольная работа по теме «Интервалы»

Специальность _____

Фамилия, имя студента _____

Дата выполнения: _____

I. Выполните практические задания:

1. Найти и исправить ошибки в обозначениях интервалов:

ч.4 м.3 б.3 ч.5 м.2 б.7 ч.8 ч.4 м.3 ч.5 б.2 м.7

2. Определите интервалы, сделайте их обращения, подпишите:

3. Построить цепочки указанных интервалов от заданных звуков по образцу:

м.3 + б.3 + м.3 ч.4 + б.3 б.2 + б.3 + м.3 м.3 + ч.4 б.3 + м.3 + м.3 ч.4 + м.3

4. Дописать к заданным терциям и квинтам один звук так, чтобы они превратились в трезвучия:

5. В музыкальном фрагменте определите **тональность**: _____,
вид лада: _____.

И.С.Бах. Партита.
CORRENTE (a 2 Glav.)

(f sempre)

(sempre p e legato)

6

Постройте **тоническое трезвучие**;
выпишите, обозначьте и разрешите уменьшенные и увеличенные интервалы (два – в верхнем голосе и один – в нижнем, интервал из нижнего голоса запишите в скрипичном ключе):

A blank musical staff with a treble clef, intended for writing the triad and intervals.

II. Выполните тестовые задания:

Тест 7
Интервал

I. Выберите правильные варианты из предложенных

1. В каких вариантах количество тонов не соответствует указанным интервалам?

A. $1\frac{1}{2}$ Т – м. 3;

C. $2\frac{1}{2}$ Т – ч. 4;

B. 4 Т – б. 6;

D. 5 Т – м. 7.

2. В каких вариантах количество тонов соответствует указанным интервалам?

A. $3\frac{1}{2}$ Т – ув. 5;

C. $4\frac{1}{2}$ Т – м. 7;

B. 2 Т – ум. 4;

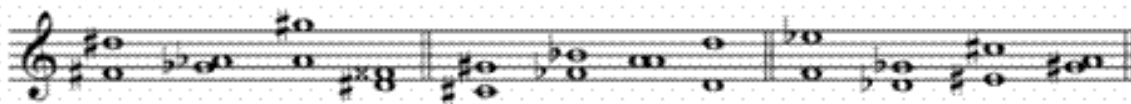
D. $\frac{1}{2}$ Т – ув. 1.

3. В каких вариантах нарушено энгармоническое равенство данных интервалов?

A. б. 3 = ум. 4; B. ув. 5 = м. 6; C. б. 6 = ум. 7; D. ум. 2 = ув. 1;

4. В каких тактах нарушен качественный (тоновой) показатель величины данных интервалов?

Пример 15



A. большие

B. чистые

C. малые

5. В каких вариантах нарушен количественный (ступеневой) показатель величины данных интервалов?

A. септимы – des-c; h-ais; fis-es;

C. кварты – fis-b; es-ais; cis-ges;

B. сексты – gis-e; des-b; g-es;

D. терци – d-f; as-sic; gis-b;

6. Решите задачу

Дано: нота "ре" – является вершиной большой сексты (б. 6). Её основание, совпадает с вершиной малой септимы (м. 7), основание которого одновременно является основанием уменьшённой квинты (ум. 5).

Задание. Определить вершину этого тритона.

A. "d"

B. "es"

C. "des"

D. "g"

Оценка: _____ Преподаватель: _____