

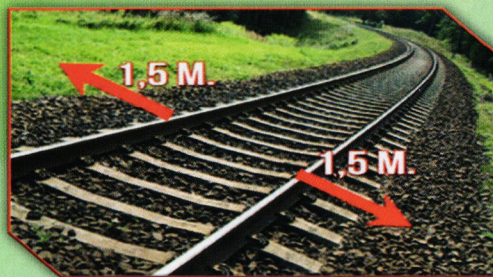
## ПРАВИЛА БЕЗОПАСНОГО ПОВЕДЕНИЯ НА ЖЕЛЕЗНОЙ ДОРОГЕ



Наушники и гаджеты - коварные вещи, которые мешают тебе сосредоточиться.

**Сними наушники  
и капюшон.**

Переходи железнодорожные пути в установленном месте. Не перебегай перед движущимся поездом Тормозной путь поезда до 1000 метров.



Не приближайся к железной дороге на расстояние ближе 1,5 метров. Создаваемый поездом воздушный поток затягивает под колеса.



## ЖЕЛЕЗНАЯ ДОРОГА-ТЕРРИТОРИЯ ПОВЫШЕННОЙ ОПАСНОСТИ



Число пострадавших детей на железных дорогах России ежегодно составляет до 60 человек, более 50% из них погибают!

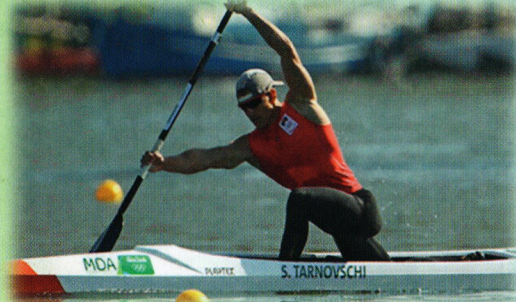


Напряжение в контактной сети составляет 27500 Вольт (в розетке 220 вольт).

**Родители, где сейчас ваши дети?**



## СПОРТ-АЛЬТЕРНАТИВА ЭКСТРЕМАЛЬНЫМ РАЗВЛЕЧЕНИЯМ



Если вы стали свидетелями преступления или сами попали в беду на объектах железнодорожного транспорта, обратитесь за помощью в дежурные части полиции на транспорте:

Краснодарское ЛУ МВД России на транспорте **8(861) 214-75-87**  
Сочинское ЛУ МВД России на транспорте **8(622)60-94-02**  
Крымское ЛУ МВД России на транспорте **8(3652)66-28-04**  
Новороссийский ЛО МВД России на транспорте **8(617)60-47-71**  
Анапский ЛО МВД России на транспорте **8(6133)3-37-14**  
Телефон доверия УТ МВД России по ЮФО **8(861)-214-32-39**



Управление на транспорте МВД России  
по Южному федеральному округу



ДВИЖЕНИЕ - ЖИЗНЬ...

...КОГДА ПО ПРАВИЛАМ

г. Краснодар