

**ПАСПОРТ ДОСТУПНОСТИ  
объекта социальной инфраструктуры**

**Муниципальное бюджетное  
общеобразовательное учреждение  
«Специальная (коррекционная)  
общеобразовательная школа для обучающихся  
с ограниченными возможностями  
(нарушение интеллекта) № 83»  
г. Челябинск**

**Адрес объекта:**

**454028, Челябинская область,  
Г. Челябинск, ул. Столбовая, д. 30**

**2026 г**

## СОДЕРЖАНИЕ

1	ПАСПОРТ ДОСТУПНОСТИ объекта социальной инфраструктуры – здания МБОУ «С(К)ОШ № 83» г. Челябинска.	на 9 листах
2	АНКЕТА (информация об объекте социальной инфраструктуры) – здания МБОУ «С(К)ОШ № 83» г. Челябинска.	на 4 листах
3	АКТ ОБСЛЕДОВАНИЯ объекта социальной инфраструктуры – здания МБОУ «С(К)ОШ № 83» г. Челябинска.	на 8 листах
4	Приложение 1 к Акту обследования ОСИ к паспорту доступности ОСИ	на 2 листах
5	Фотографии к приложению 1	на 3 листах
6	Приложение 2 к Акту обследования ОСИ к паспорту доступности ОСИ	на 3 листах
7	Фотографии к приложению 2	на 2 листах
8	Приложение 3 к Акту обследования ОСИ к паспорту доступности ОСИ	на 4 листах
9	Фотографии к приложению 3	на 3 листах
10	Приложение 4 к Акту обследования ОСИ к паспорту доступности ОСИ	на 5 листах
11	Фотографии к приложению 4	на 5 листах
12	Приложение 5 к Акту обследования ОСИ к паспорту доступности ОСИ	на 3 листах
13	Фотографии к приложению 5	на 3 листах
14	Приложение 6 к Акту обследования ОСИ к паспорту доступности ОСИ	на 3 листах
15	Фотографии к приложению 6	на 2 листах
16	Технический паспорт на нежилое помещение, в том числе размещение помещений (экспликация помещений) из поэтажного плана.	на 2 листах
17	План-схема маршрута движения к объекту социальной инфраструктуры – зданию МБОУ «С(К)ОШ № 83» г. Челябинска от остановок общественного транспорта.	на 1 листе

«УТВЕРЖДАЮ»

Директор МБОУ «С(К)ОШ № 83»

г. Челябинск

Е.А. Мамлеева

« 4 » 06. 2026 г.

**ПАСПОРТ ДОСТУПНОСТИ  
объекта социальной инфраструктуры –**

**1. Общие сведения об объекте**

- 1.1. Наименование (вид) объекта – **Муниципальное бюджетное общеобразовательное учреждение «Специальная (коррекционная) общеобразовательная школа для обучающихся с ограниченными возможностями ( нарушение интеллекта) № 83» г. Челябинска.**
- 1.2. Адрес объекта – **454028, г. Челябинск ул. Столбовая 30.**
- 1.3. Сведения о размещении объекта: **2-х этажное отдельно стоящее нежилое. помещение, общей площадью 2295,1 кв.м; наличие прилегающего участка: да – 7023 кв.м.**
- 1.4. Год постройки здания – **1953 г.**
- 1.5. Дата предстоящих плановых ремонтных работ: текущего – **нет**, капитального – **нет.**

Сведения об организации, расположенной на объекте

- 1.6. Название учреждения, полное юридическое наименование – **Муниципальное бюджетное общеобразовательное учреждение «Специальная (коррекционная) общеобразовательная школа для обучающихся с ограниченными возможностями здоровья (нарушение интеллекта) № 83» г. Челябинск**  
краткое наименование: **МБОУ «С(К)ОШ № 83»;**
- 1.7. Юридический адрес учреждения: **454028 г. Челябинск ул. Столбовая 30.**
- 1.8. Основание для пользования объектом (оперативное управление) - **оперативное управление.**
- 1.9. Форма собственности: **Федеральная.**
- 1.10. Территориальная принадлежность (федеральная, региональная, муниципальная) - **региональная.**
- 1.11. Вышестоящая организация: - **Комитет по делам образования г. Челябинска.**
- 1.12. Адрес вышестоящей организации, другие координаты: - **454080, г. Челябинск, ул. Володарского, 14.**

**2. Характеристика деятельности организации на объекте**

- 2.1. Сфера деятельности (здравоохранение, образование, социальная защита, физическая культура и спорт, культура, связь и информация, транспорт, жилой фонд, потребительский рынок и сфера услуг, другое) - **образование.**
- 2.2. Виды оказываемых услуг:

### **Образовательная деятельность.**

2.3 Форма оказания услуг: (на объекте, с длительным пребыванием, в т. ч. с проживанием, на дому, дистанционно) – **на объекте.**

2.4 Категории обслуживаемого населения по возрасту: (взрослые трудоспособного возраста, пожилые; все возрастные категории) – **дети до 21 года.**

2.5 Категории обслуживаемых инвалидов: (инвалиды, передвигающиеся на коляске, инвалиды с нарушениями опорно-двигательного аппарата; нарушениями зрения, нарушениями слуха, нарушениями умственного развития) – **с нарушениями умственного развития.**

2.6 Плановая мощность: посещаемость 126 (количество обслуживаемых в день), Вместимость - **126**, пропускная способность – **126 чел./день.**

2.7 Участие в исполнении ИПРА (да, нет) - **да**, ребенка-инвалида (да, нет) - **да.**

### **3. Состояние доступности ОСИ для инвалидов**

3.1. Путь следования к объекту пассажирским транспортом:

(описать маршрут движения с использованием пассажирского транспорта)

#### **Остановка ул. Калининградская**

- Автобус № 51,5;

- Маршрутное такси № 36,28;

- Троллейбус № 7;

3.2 Путь к ОСИ от ближайшей остановки пассажирского транспорта:

3.2.1. Расстояние до ОСИ от остановки транспорта:

- **от ост. «Калининградская»** до ул. Столбовая 30 – 300 м.

3.2.2. Время движения (пешком):

- **от ост. «Калининградская»:** 10-15 мин.

3.2.3. Наличие выделенного от проезжей части пешеходного пути (да, нет) – **да.**

3.2.4. Перекрестки: - **нет**

3.2.5. Информация на пути следования к ОСИ: акустическая - **нет**, тактильная - **нет**, визуальная - **нет.**

3.2.6. Перепады высоты на пути: **нет.**

Их обустройство для инвалидов на коляске: **нет**

### **3.3. Вариант организации доступности ОСИ (формы обслуживания)\* с учетом СП 59.13330.2020 (Доступность зданий и сооружений для маломобильных групп населения. Актуализированная редакция СНиП 35-01-2021):**

<b>№ п/п</b>	<b>Категория инвалидов (вид нарушения)</b>	<b>Вариант организации доступности объекта (формы обслуживания)*</b>
1.	Все категории инвалидов	Кабинетная форма, зальная форма, прилавочная форма обслуживания
	в том числе инвалиды:	
2.	передвигающиеся на креслах-колясках	<b>ВНД</b>
3.	с нарушениями опорно-двигательного аппарата	<b>ДУ</b>
4.	с нарушениями зрения	<b>ВНД</b>
5.	с нарушениями слуха	<b>ВНД</b>
6.	с нарушениями умственного развития	<b>ДУ</b>

\* Указывается один из вариантов: «А», «Б», «ДУ», «ВНД»:

А – доступны все структурно-функциональные зоны ОСИ;

Б – в уровне первого этажа организовано место обслуживания инвалидов;

ДУ – доступен условно, то есть организовано дистанционное обслуживание, помощь персонала и т.д.;

ВНД – временно недоступен.

### 3.4. Состояние доступности основных структурно-функциональных зон

№ п/п	Основные структурно-функциональные зоны	Состояние доступности, в том числе для основных категорий инвалидов**
1.	Территория, прилегающая к зданию (участок)	ВНД (Г,У,О,К,С)
2.	Вход (входы) в здание	ДЧ-И (Г,У,О,К,С)
3.	Путь (пути) движения внутри здания (в т.ч. пути эвакуации)	ДУ (У,О) ВНД (К,Г,С)
4.(I)	Зона целевого назначения здания (целевого посещения объекта)	ВНД (Г,У,О,К,С)
4.(II)	Зона целевого назначения здания (целевого посещения объекта)	ВНД (Г,У,О,К,С)
5.	Санитарно-гигиенические помещения	ДЧ-И (Г,У,О,К) ВНД (С)
6.	Система информации и связи (на всех зонах)	ВНД (Г,С) ДУ (У,К,О)
7.	Пути движения к объекту (от остановки транспорта)	ВНД (Г,У,О,К,С)

\*\* Указывается: ДП-В - доступно полностью всем; ДП-И (К, О, С, Г, У) – доступно полностью избирательно (указать категории инвалидов); ДЧ-В - доступно частично всем; ДЧ-И (К, О, С, Г, У) – доступно частично избирательно (указать категории инвалидов); ДУ - доступно условно, ВНД – временно недоступно.

#### 3.4.1 Оценка состояния и имеющиеся недостатки в обеспечении условий доступности для инвалидов объекта

№ п/п	Основные показатели доступности для инвалидов объекта	Оценка состояния и имеющихся недостатков в обеспечении условий доступности для инвалидов
1	Выделенные стоянки автотранспортных средств для инвалидов	есть
2	Сменные кресла-коляски	нет
3	Адаптированные лифты	нет
4	Поручни	нет

5	Пандусы	есть
6	Подъемные платформы (аппарели)	нет
7	мобильные лестничные подъемники гусеничного типа	нет
8	Раздвижные двери	нет
9	Доступные входные группы	есть
10	Кнопка вызова	есть
11	Доступные санитарно-гигиенические помещения	есть
12	Достаточная ширина дверных проемов в стенах, лестничных маршей, площадок	Ширина дверного проема достаточная
13	Надлежащее размещение оборудования и носителей информации, необходимых для обеспечения беспрепятственного доступа к объектам (местам предоставления услуг) инвалидов, имеющих стойкие расстройства функции зрения, слуха и передвижения	Информация для обеспечения беспрепятственного доступа к объектам (местам предоставления услуг) инвалидов не достаточна для всех категорий
14	Дублирование необходимой для инвалидов, имеющих стойкие расстройства функции зрения, зрительной информации - звуковой информацией, а также надписей, знаков и иной текстовой и графической информации - знаками, выполненными рельефно-точечным шрифтом Брайля и на контрастном фоне	Нет плана этажей здания
15	Дублирование необходимой для инвалидов по слуху звуковой информации зрительной информацией	Информация в звуковой форме не предоставляется, система оповещения не дублируется
16	Наличие на электронных средствах (информационный киоск) отображения информации в режиме для слабовидящих пользователей.	нет
17	Иные	нет

#### 3.4.2. Оценка состояния и имеющиеся недостатки в обеспечении условий доступности для инвалидов предоставляемых услуг

№ п/п	Основные показатели доступности для инвалидов предоставляемой услуги	Оценка состояния и имеющихся недостатков в обеспечении условий доступности для инвалидов предоставляемой услуги
1	2	3
1	Наличие: - при входе в объект вывески с названием организации, графиком работы организации выполненных рельефно-точечным шрифтом	есть

	Брайля и на контрастном фоне; - мнемосхемы этажей здания.	нет
2	Обеспечение инвалидам помощи, необходимой для получения в доступной для них форме информации о правилах предоставления услуги, в том числе об оформлении необходимых для получения услуги документов, о совершении ими других необходимых для получения услуги действий	Помощь предоставляется работниками учреждения, процедура получения помощи закреплена в локальных актах
3	Проведение инструктирования или обучения сотрудников, предоставляющих услуги населению, для работы с инвалидами, по вопросам, связанным с обеспечением доступности для них объектов и услуг	Производится инструктирование сотрудников учреждения о порядке работы с МНГ, имеется утвержденная памятка (инструкция) для сотрудников учреждения о порядке оказания помощи инвалидам, журнал регистрации проведенных инструктажей. Проводилось обучение сотрудников
4	Наличие работников организации, на которых административно-распорядительным актом возложено оказание инвалидам помощи при предоставлении им услуг	Помощь предоставляется работниками учреждения, процедура получения помощи закреплена в локальных актах
5	Предоставление услуги с сопровождением инвалида по территории объекта работником организации	Помощь предоставляется работниками учреждения, процедура получения помощи закреплена в локальных актах
6	Предоставление инвалидам по слуху при необходимости услуги с использованием русского жестового языка, включая обеспечение допуска на объект сурдопереводчика, тифлопереводчика	Сурдопереводчика в штате нет, услуги перевода русского жестового языка и тифлосурдоперевода не предоставляются. Услуги предоставляются через общество Глухих
7	Соответствие транспортных средств, используемых для предоставления услуг населению, требованиям их доступности для инвалидов	Транспортные средства для перевозки инвалидов не предусмотрены

8	Обеспечение допуска на объект, в котором предоставляются услуги, собаки-проводника при наличии документа, подтверждающего ее специальное обучение, выданного по форме и в порядке, утвержденном Приказом Министерства труда и социальной защиты Российской Федерации	Процедура обеспечения допуска на объект, в котором предоставляются услуги собаки-проводника не закреплена в локальных актах
9	Наличие в одном из помещений, предназначенных для проведения массовых мероприятий, индукционных петель и звукоусиливающей аппаратуры	Индукционная петля и звукоусиливающая аппаратура отсутствует.
10	Адаптация официального сайта органа и организации, предоставляющих услуги, для лиц с нарушением зрения (слабовидящих)	есть

### 3.5. Итоговое заключение о состоянии доступности ОСИ:

Здание признать **Муниципальное бюджетное общеобразовательное учреждение «Специальная (коррекционная) общеобразовательная школа для обучающихся с ограниченными возможностями (нарушение интеллекта) № 83» г. Челябинска** признать **ДОСТУПНЫМ УСЛОВНО** для категорий (К,О,У) и **ВРЕМЕННО НЕДОСТУПНЫМ** для категорий инвалидов (Г, С).

Для принятия решения об адаптации учреждения требуется согласование со специалистами, для рассмотрения возможности текущего ремонта, принятия индивидуального решения по использованию ТСР и организации альтернативной формы обслуживания по всем основным структурно-функциональным зонам.

В случае принятия решений по адаптации на основании итогов оценки состояния доступности в процессе паспортизации, которые не в полной мере соответствуют требованиям СНиП: как технические (в том числе с использованием технических средств реабилитации), так и организационные решения (с иным форматом предоставления услуги) - согласование данной альтернативной формы организации доступности с местной общественной организацией инвалидов.

### 4. Предлагаемые управленческие решения по объемам работ, необходимым для приведения порядка предоставления услуг в соответствие с требованиями законодательства Российской Федерации об обеспечении условий их доступности для инвалидов\*\*

#### 4.1.1. Рекомендации по адаптации основных структурных элементов ОСИ

№ п/п	Основные структурно-функциональные зоны объекта	Рекомендации по адаптации объекта (вид работы)
1.	Территория, прилегающая к зданию (участок)	Установка информационных знаков на остановках общественного транспорта и на путях движения к школе. Монтаж приставного пандуса.

№ п/п	Основные структурно-функциональные зоны объекта	Рекомендации по адаптации объекта (вид работы)
		Оборудование нормативной автопарковки с разметкой на асфальте.
2.	Вход (входы) в здание	Установка информационных и тактильных знаков на входной двери. Монтаж второго предупреждающего знака - наклейки "Осторожно, препятствие", круга желтого цвета, D-200, на прозрачные двери. Монтаж боковых поручней Монтаж нормативной кнопки вызова помощника на пандусе и таблички со шрифтом Брайля.
3.	Путь (пути) движения внутри здания (в том числе пути эвакуации)	Установка информационных и тифло знаков. (направление движение и эвакуационный выход по всем путям движения). В т.ч на путях эвакуации. Обозначение мест для отдыха МГН в коридоре. Установка информационных знаков (тактильная пиктограмма лестница- 2 шт. на один лестничный проем, пиктограмма эвакуационный выход и направление движения по 1 шт. на проем). Выделение краевых ступеней желтой противоскользящей лентой в алюминиевом профиле. Оборудование кабинетов тактильными табличками со шрифтом Брайля. Приобретение телескопического пандуса на лестницу внутри помещения на путях эвакуации. Приобретение мобильного гусеничного лестничного подъемника для подъема на второй этаж.
4.(I)	Зона целевого назначения (целевого посещения объекта)	Оборудование зон посещения информационными указателями доступности (тифло и сурдо) Оборудование зон посещения путем установки информационных указателей для доступности (тифло и сурдо). Адаптация кабинетов, учебных классов, спортивного, столовой, музейного уголка, библиотеки и гардероба для обслуживания инвалидов.
4.(II)	Зона целевого назначения (целевого посещения объекта)	Оборудование зон посещения информационными указателями для доступности (тифло и сурдо) Индивидуальное решение с ТСР для создания доступности инвалидов по зрению, слуху и инвалидов-колясочников в рабочие зоны, в т.ч. приобретение адаптированной мебели для инвалидов.

№ п/п	Основные структурно-функциональные зоны объекта	Рекомендации по адаптации объекта (вид работы)
5.	Санитарно-гигиенические помещения	Установка информационных знаков. Монтаж системы вызова помощника. Установка крючков для одежды и держателя для костылей и тростей. Установка поворотного зеркала, смесителя с хирургической ручкой, автоматического диспенсера для мыла и туалетной бумаги.
6.	Система информации на объекте (на всех зонах)	Особое внимание обратить на установку тактильных средств: (для слепых), которые в настоящее время отсутствуют (тактильные мнемосхемы, тактильные таблички и пиктограммы), а также акустических средств: звуковые информаторы для слепых и индукционная петля для слабослышащих, информационное табло "Бегущая строка". Провести обучение персонала правилам эвакуации людей с инвалидностью.
7.	Пути движения к объекту (от остановки транспорта)	Установка информационных знаков на остановках общественного транспорта и на путях движения к школе. Монтаж приставного пандуса. Оборудование нормативной автопарковки с разметкой на асфальте.
8.	Все зоны и участки	Текущий ремонт по оборудованию зон не доступных для инвалидов. Индивидуальное решение с ТСР для создания доступности инвалидов по зрению, слуху и инвалидов-колясочников. Организация альтернативной формы обслуживания, где невозможны технические решения.

\*- указывается один из вариантов (видов работ): не нуждается; ремонт (текущий, капитальный); индивидуальное решение с ТСР; технические решения невозможны – организация альтернативной формы обслуживания

№ п/п	Рекомендации по взаимодействию с общественными организациями	Сроки
1	Заклучение соглашения о сотрудничестве между МБОУ «С(К)ОШ № 83» и местным отделением ООИ ВОГ отделением глухих по предоставлению услуг перевода русского жестового языка и тифлосурдоперевода.	2026 г.

4.2. Период проведения работ:

**Пять лет в рамках исполнения "Плана адаптации"**

(указывается наименование документа: программы, плана)

4.3. Ожидаемый результат (по состоянию доступности) после выполнения работ по адаптации – "Доступно условно всем"

Оценка результата исполнения программы, плана (по состоянию доступности).

4.4. Для принятия решения требуется, не требуется (нужное подчеркнуть): согласование с Комитетом по образованию г. Челябинска

Имеется заключение уполномоченной организации о состоянии доступности объекта (наименование документа и выдавшей его организации, дата), прилагается - **нет**.

4.5. Информация размещена (обновлена) на Карте доступности субъекта РФ:

<https://zhit-vmeste.ru/>

(наименование сайта, портала)

## 5. Особые отметки

Паспорт сформирован на основании:

1. Анкеты (информации об объекте) от «04» июня 2026 г.
2. Акта обследования объекта: № акта 1 от «04» июня 2026 г.

«УТВЕРЖДАЮ»

Директор МБОУ «С(К)ОШ №83»

г. Челябинск

Е.А. Мамлеева



2026 г

## АНКЕТА

(информация об объекте социальной инфраструктуры)

К ПАСПОРТУ ДОСТУПНОСТИ ОСИ № 1

### 1. Общие сведения об объекте

- 1.1. Наименование (вид) объекта – **Муниципальное бюджетное общеобразовательное учреждение «Специальная (коррекционная) общеобразовательная школа для обучающихся с ограниченными возможностями ( нарушение интеллекта) № 83» г. Челябинск.**
- 1.2. Адрес объекта – **454028, г. Челябинск ул. Столбовая 30**
- 1.3. Сведения о размещении объекта: **2-х этажное отдельно стоящее нежилое помещение, общей площадью 2295,1 кв.м; наличие прилегающего участка: да – 7023 кв.м.**
- 1.4. Год постройки здания – **1953 г.**
- 1.5. Дата предстоящих плановых ремонтных работ: *текущего – нет, капитального – нет.*

### Сведения об организации, расположенной на объекте

- 1.6. Название учреждения, полное юридическое наименование – **Муниципальное бюджетное общеобразовательное учреждение «Специальная (коррекционная) общеобразовательная школа для обучающихся с ограниченными возможностями здоровья (нарушение интеллекта) № 83» г. Челябинска.**  
краткое наименование: **МБОУ «С(К)ОШ № 83»;**
- 1.7. Юридический адрес учреждения: **454028 г. Челябинск ул. Столбовая 30.**
- 1.8. Основание для пользования объектом (оперативное управление) **оперативное управление.**
- 1.9. Форма собственности: **Федеральная**
- 1.10. Территориальная принадлежность (федеральная, региональная, муниципальная) **- региональная**
- 1.11. Вышестоящая организация: **- Комитет по делам образования г. Челябинска**
- 1.12. Адрес вышестоящей организации, другие координаты: **- 454080, г. Челябинск, ул. Володарского, 14.**

### 2. Характеристика деятельности организации на объекте

- 2.1. **Сфера деятельности** (здравоохранение, образование, социальная защита, физическая культура и спорт, культура, связь и информация, транспорт, жилой фонд, потребительский рынок и сфера услуг, другое)- **образование.**
- 2.2. **Виды оказываемых услуг:**

### Образовательная деятельность.

- 2.3 Форма оказания услуг: (на объекте, с длительным пребыванием, в т. ч. с проживанием, на дому, дистанционно) – на объекте.
- 2.4 Категории обслуживаемого населения по возрасту: (взрослые трудоспособного возраста, пожилые; все возрастные категории) – **дети до 21 года.**
- 2.5 Категории обслуживаемых инвалидов: (инвалиды, передвигающиеся на коляске, инвалиды с нарушениями опорно-двигательного аппарата; нарушениями зрения, нарушениями слуха, нарушениями умственного развития) – **нарушениями умственного развития.**
- 2.6 Плановая мощность: посещаемость 126 (количество обслуживаемых в день), вместимость 126, пропускная способность – **126 чел./день.**
- 2.7 Участие в исполнении ИПРа (да, нет) -**да**, ребенка-инвалида (да, нет) – **да.**

### 3. Состояние доступности ОСИ для инвалидов

3.1. Путь следования к объекту пассажирским транспортом:

*(описать маршрут движения с использованием пассажирского транспорта)*

**Остановка ул. Калининградская**

- Автобус № 51,5. Маршрутное такси № 36,28. Троллейбус № 7

3.2 Путь к ОСИ от ближайшей остановки пассажирского транспорта:

3.2.1. Расстояние до ОСИ от остановки транспорта:

- от ост. «Калининградская» до ул. Столбовая, **30 - 300м.**

3.2.2. Время движения (пешком):

- от ост. «Калининградская»: **10-15 мин.**

3.2.3. Наличие выделенного от проезжей части пешеходного пути (да, нет) – **да.**

3.2.4. Перекрестки: **-нет**

3.2.5. Информация на пути следования к ОСИ: акустическая - **нет**, тактильная - **нет**, визуальная - **нет.**

3.2.6. Перепады высоты на пути: **нет.**

Их обустройство для инвалидов на коляске: **нет**

3.3. Вариант организации доступности ОСИ (формы обслуживания)\*  
с учетом СП 59.13330.2020 (Доступность зданий и сооружений для маломобильных групп населения. Актуализированная редакция СНиП 35-01-2021):

№ п/п	Категория инвалидов (вид нарушения)	Вариант организации доступности объекта (формы обслуживания)*
1.	Все категории инвалидов	Кабинетная форма, зальная форма, прилавочная форма обслуживания
	в том числе инвалиды:	
2.	передвигающиеся на креслах-колясках	<b>ВНД</b>
3.	с нарушениями опорно-двигательного аппарата	<b>ДУ</b>
4.	с нарушениями зрения	<b>ВНД</b>
5.	с нарушениями слуха	<b>ВНД</b>
6.	с нарушениями умственного развития	<b>ДУ</b>

\* Указывается один из вариантов: «А», «Б», «ДУ», «ВНД»:

А – доступны все структурно-функциональные зоны ОСИ;

Б – в уровне первого этажа организовано место обслуживания инвалидов;

ДУ – доступен условно, то есть организовано дистанционное обслуживание, помощь персонала и т.д.;

ВНД – временно недоступен.

**4. Предлагаемые управленческие решения по объемам работ, необходимым для приведения порядка предоставления услуг в соответствие с требованиями законодательства Российской Федерации об обеспечении условий их доступности для инвалидов**

№ п/п	Основные структурно-функциональные зоны ОСИ	Рекомендации по адаптации ОСИ (вид работы)*
1.	Территория, прилегающая к зданию (участок)	Установка информационных знаков на остановках общественного транспорта и на путях движения к школе. Монтаж приставного пандуса. Оборудование нормативной автопарковки с разметкой на асфальте.
2.	Вход (входы) в здание	Установка информационных и тактильных знаков на входной двери. Монтаж второго предупреждающего знака - наклейки "Осторожно, препятствие", круга желтого цвета, D-200, на прозрачные двери. Монтаж боковых поручней. Монтаж нормативной кнопки вызова помощника на пандусе и таблички со шрифтом Брайля.
3.	Путь (пути) движения внутри здания (в том числе пути эвакуации)	Установка информационных и тифло знаков. (направление движение и эвакуационный выход по всем путям движения). В.т.ч на путях эвакуации. Обозначение мест для отдыха МГН в коридоре. Установка информационных знаков (тактильная пиктограмма лестница- 2 шт. на один лестничный проем, пиктограмма эвакуационный выход и направление движения по 1 шт. на проем). Выделение краевых ступеней желтой противоскользящей лентой в алюминиевом профиле. Оборудование кабинетов тактильными табличками со шрифтом Брайля. Приобретение телескопического пандуса на лестницу внутри помещения на путях эвакуации. Приобретение мобильного гусеничного лестничного подъемника для подъема на второй этаж.
4.(I)	Зона целевого назначения (целевого посещения объекта)	Оборудование зон посещения информационными указателями доступности (тифло и сурдо) Оборудование зон посещения путем установки информационных указателей для доступности (тифло и сурдо). Адаптация кабинетов, учебных классов, спортивного, столовой, музейного уголка, библиотеки и гардероба для обслуживания инвалидов.

4.(II)	Зона целевого назначения (целевого посещения объекта)	Оборудование зон посещения информационными указателями для доступности (тифло и сурдо) Индивидуальное решение с ТСР для создания доступности инвалидов по зрению, слуху и инвалидов-колясочников в рабочие зоны, в т.ч. приобретение адаптированной мебели для инвалидов.
5.	Санитарно-гигиенические помещения	Установка информационных знаков. Монтаж системы вызова помощника. Установка крючков для одежды и держателя для костылей и тростей. Установка поворотного зеркала, смесителя с хирургической ручкой, автоматического диспенсера для мыла и туалетной бумаги.
6.	Система информации на ОСИ (на всех зонах)	Особое внимание обратить на установку тактильных средств: (для слепых), которые в настоящее время отсутствуют (тактильные мнемосхемы, тактильные таблички и пиктограммы), а также акустических средств: звуковые информаторы для слепых и индукционная петля для слабослышащих, информационное табло "Бегающая строка". Провести обучение персонала правилам эвакуации людей с инвалидностью.
7.	Пути движения к ОСИ (от остановки транспорта)	Установка информационных знаков на остановках общественного транспорта и на путях движения к школе. Монтаж приставного пандуса. Оборудование нормативной автопарковки с разметкой на асфальте.
8.	<b>Все зоны и участки</b>	Текущий ремонт по оборудованию зон не доступных для инвалидов. Индивидуальное решение с ТСР для создания доступности инвалидов по зрению, слуху и инвалидов-колясочников. Организация альтернативной формы обслуживания, где невозможны технические решения.

*\* Указывается один из вариантов (видов работ): не нуждается; ремонт (текущий, капитальный); индивидуальное решение с ТСР; технические решения невозможны – организация альтернативной формы обслуживания.*

**Размещение информации на Карте доступности субъекта РФ согласовано:**

**Заведующий хозяйством : Шведова Светлана Владимировна**

**Тел : 8-912-476-27-39**

*(подпись ФИО, должность; координаты для связи уполномоченного представителя объекта)*

Приложение 1  
к Акту обследования ОСИ к паспорту доступности ОСИ  
от « 04» июня 2026 г.

I Результаты обследования:

1. Территории, прилегающей к (участку)

**Муниципального бюджетного общеобразовательного учреждения  
«Специальная (коррекционная) общеобразовательная школа  
для обучающихся с ограниченными возможностями здоровья  
(нарушение интеллекта) № 83 г. Челябинска»**

454028, Челябинская область, г Челябинск, ул. Столбовая, д. 30

Наименование объекта, адрес

№ п/п	Наименование функционально-планировочного элемента	Наличие элемента			Выявленные нарушения и замечания		Работы по адаптации объектов	
		есть/нет	№ на плане	№ фото	Содержание	Значимо для инвалида (категория)	Содержание	Виды работ
1.1	<b>Вход (входы) на территорию</b>	<b>есть</b>	1,2 из план-схемы	1	Остановки общественного транспорта не приспособлены для инвалидов. Отсутствует система средств информационной поддержки.	Все категории инвалидов	Оборудование остановок общественного транспорта для инвалидов и МГН, установка информационных знаков на остановках общественного транспорта.	текущий ремонт
1.2	<b>Путь (пути) движения на территории</b>	<b>есть</b>	3 из план-схемы	3,57	Отсутствует информационная поддержка на всех путях МГН к зданию школы.	Все категории инвалидов	Монтаж информационных знаков.	текущий ремонт
1.3	<i>Лестница (наружная)</i>	<i>нет</i>	-	-	-	-	-	-
1.4	<i>Пандус (наружный)</i>	<i>нет</i>	-	-	На путях движения отсутствует пандус на съезде с бордюра.	К,О	Монтаж приставного пандуса	текущий ремонт
1.5	<b>Автостоянка и парковка</b>	<b>есть</b>	2 из план-схемы	7	Отсутствует разметка на асфальте на автопарковке для инвалидов.	К, О	Оборудование нормативной автопарковки с разметкой на асфальте	текущий ремонт

№ п/п	Наименование функционально-планировочного элемента	Наличие элемента			Выявленные нарушения и замечания		Работы по адаптации объектов	
		есть/нет	№ на плане	№ фото	Содержание	Значимо для инвалида (категория)	Содержание	Виды работ
	<b>ОБЩИЕ требования к зоне</b>		1-3 из план-схемы	1,3, 5,7	Вход на территорию и пути движения не приспособлены для МГН	Все категории инвалидов	Установка информационных знаков на остановках общественного транспорта и на путях движения к школе. Монтаж приставного пандуса. Оборудование нормативной автопарковки с разметкой на асфальте.	текущий ремонт

## II Заключение по зоне:

Наименование структурно-функциональной зоны	Состояние доступности* (к пункту 3.4 Акта обследования ОСИ)	Приложение		Рекомендации по адаптации (вид работы)** к пункту 4.1 Акта обследования ОСИ
		№ на плане	№ фото	
<b>Территория, прилегающая к зданию (участок)</b>	<b>ВНД (Г,У,О,К,С)</b>	1-3 из план-схемы	1,3, 5,7	Установка информационных знаков на остановках общественного транспорта и на путях движения к школе. Монтаж приставного пандуса. Оборудование нормативной автопарковки с разметкой на асфальте.

\* указывается: **ДП-В** - доступно полностью всем; **ДП-И** (К, О, С, Г, У) – доступно полностью избирательно (указать категории инвалидов); **ДЧ-В** - доступно частично всем; **ДЧ-И** (К, О, С, Г, У) – доступно частично избирательно (указать категории инвалидов); **ДУ** - доступно условно, **ВНД** - недоступно  
 \*\*указывается один из вариантов: не нуждается; ремонт (текущий, капитальный); индивидуальное решение с ТСР; технические решения невозможны – организация альтернативной формы обслуживания

### Комментарий к заключению:

**Территория, прилегающая к зданию ВРЕМЕННО НЕДОСТУПНА. (Г,У,О,К,С)**

1. Оборудование остановок общественного транспорта для инвалидов и МГН, установка информационных знаков на остановках общественного транспорта и на путях движения к школе.
2. Монтаж приставного пандуса
3. Оборудование нормативной автопарковки с разметкой на асфальте.

«УТВЕРЖДАЮ»  
Директор МБОУ «С(К)ОШ № 83»

г. Челябинск

Е.А. Мамлеева

2026 г



**АКТ ОБСЛЕДОВАНИЯ  
объекта социальной инфраструктуры  
к паспорту доступности ОСИ № 1**

**1. Общие сведения об ОСИ**

- 1.1. Наименование (вид) объекта – **Муниципальное бюджетное общеобразовательное учреждение «Специальная (коррекционная) общеобразовательная школа для обучающихся с ограниченными возможностями ( нарушение интеллекта) № 83» г. Челябинска.**
- 1.2. Адрес объекта – **454028, г. Челябинск ул. Столбовая 30**
- 1.3. Сведения о размещении объекта: **2-х этажное отдельно стоящее нежилое помещение, общей площадью 2295,1 кв.м; наличие прилегающего участка: да – 7023 кв.м.**
- 1.4. Год постройки здания – **1953 г.**
- 1.5. Дата предстоящих плановых ремонтных работ: текущего – нет, капитального – нет.

Сведения об организации, расположенной на объекте

- 1.6. Название учреждения, полное юридическое наименование – **Муниципальное бюджетное общеобразовательное учреждение «Специальная (коррекционная) общеобразовательная школа для обучающихся с ограниченными возможностями здоровья (нарушение интеллекта) № 83» г. Челябинска.**  
краткое наименование: **МБОУ «С(К)ОШ № 83»;**
- 1.7. Юридический адрес учреждения: **454028 г. Челябинск ул. Столбовая 30**
- 1.8. Основание для пользования объектом (оперативное управление) оперативное управление.
- 1.9. Форма собственности: **Федеральная.**
- 1.10. Территориальная принадлежность (федеральная, региональная, муниципальная) – **муниципальная.**
- 1.11. Вышестоящая организация: - **Комитет по делам образования г. Челябинска**
- 1.12. Адрес вышестоящей организации, другие координаты: - **454080, г. Челябинск, ул. Володарского, 14.**

2. Характеристика деятельности организации на объекте

- 2.1. Сфера деятельности (здравоохранение, образование, социальная защита, физическая культура и спорт, культура, связь и информация, транспорт, жилой фонд, потребительский рынок и сфера услуг, другое)- **образование.**
- 2.2. Виды оказываемых услуг:

### Образовательная деятельность.

2.3 Форма оказания услуг: (на объекте, с длительным пребыванием, в т. ч. с проживанием, на дому, дистанционно) – **на объекте.**

2.4 Категории обслуживаемого населения по возрасту: (взрослые трудоспособного возраста, пожилые; все возрастные категории) – **дети до 21 лет.**

2.5 Категории обслуживаемых инвалидов: (инвалиды, передвигающиеся на коляске, инвалиды с нарушениями опорно-двигательного аппарата; нарушениями зрения, нарушениями слуха, нарушениями умственного развития) – **нарушениями умственного развития.**

2.6 Плановая мощность: посещаемость 126 (количество обслуживаемых в день), Вместимость - 126 , пропускная способность – **126 чел./день.**

2.7 Участие в исполнении ИПРа (да, нет) - **да**, ребенка-инвалида (да, нет) - **да.**

### 3. Состояние доступности ОСИ для инвалидов

3.1. Путь следования к объекту пассажирским транспортом:

(описать маршрут движения с использованием пассажирского транспорта)

#### Остановка ул. Калининградская

- Автобус № 51,5;

- Маршрутное такси № 36,28;

- Троллейбус № 7;

3.2 Путь к ОСИ от ближайшей остановки пассажирского транспорта:

3.2.1. Расстояние до ОСИ от остановки транспорта:

- **от ост. «Калининградская»** до ул. Столбовая 30 – 300 м.

3.2.2. Время движения (пешком):

- **от ост. «Калининградская»:** 10-15 мин.

3.2.3. Наличие выделенного от проезжей части пешеходного пути (да, нет) – **да.**

3.2.4. Перекрестки: - **нет**

3.2.5. Информация на пути следования к ОСИ: акустическая - нет, тактильная - нет, визуальная - **нет.**

3.2.6. Перепады высоты на пути: **нет.**

Их обустройство для инвалидов на коляске: **нет**

### 3.3 Вариант организации доступности ОСИ (формы обслуживания)\* с учетом СП 59.13330.2020 (Доступность зданий и сооружений для маломобильных групп населения. Актуализированная редакция СНиП 35-01-2021):

№ п/п	Категория инвалидов (вид нарушения)	Вариант организации доступности объекта (формы обслуживания)*
1.	Все категории инвалидов	Кабинетная форма, зальная форма, прилавочная форма обслуживания
2.	в том числе инвалиды:	
3.	передвигающиеся на креслах-колясках	<b>ВНД</b>
4.	с нарушениями опорно-двигательного аппарата	<b>ДУ</b>
5.	с нарушениями зрения	<b>ВНД</b>
6.	с нарушениями слуха	<b>ВНД</b>
7.	с нарушениями умственного развития	<b>ДУ</b>

\* Указывается один из вариантов: «А», «Б», «ДУ», «ВНД»:

А – доступны все структурно-функциональные зоны ОСИ;

Б – в уровне первого этажа организовано место обслуживания инвалидов;

ДУ – доступен условно, то есть организовано дистанционное обслуживание, помощь персонала;

ВНД – временно недоступен.

### 3.4. Состояние доступности основных структурно-функциональных зон:

№ п/п	Основные структурно-функциональные зоны	Состояние доступности, в том числе для основных категорий инвалидов**	Приложение	
			№ на плане	№ фото (при наличии)
1.	Территория, прилегающая к зданию (участок)	<b>ВНД (Г,У,О,К,С)</b>	1-3 из плана- схемы	1,3,5,7
2.	Вход (входы) в здание	<b>ДЧ-И (Г,У,О,К,С)</b>	1 этаж: 1-3	11,12, 14,15
3.	Путь (пути) движения внутри здания (в том числе пути эвакуации)	<b>ДУ (У,О) ВНД (К,Г,С)</b>	1 этаж: 8,16, 23,25,33 2 этаж: 1,9,16	21,40, 43,44, 46,50
4.(I)	Зона целевого назначения здания (целевого посещения ОСИ)	<b>ВНД (Г,У,О,К,С)</b>	1 этаж: 5,9,19,21, 29,32,33 2 этаж: 2-4,4а, 5-8, 10,14,19	51-53, 55, 56, 60,62- 64
4. (II)	Зона целевого назначения здания (целевого посещения ОСИ)	<b>ВНД (Г,У,О,К,С)</b>	1 этаж: 5,9,19,21, 29,32,33 2 этаж: 2-4,4а, 5-8, 10,14,19	51-53, 55, 56, 60,62- 64
5.	Санитарно - гигиеническое помещение	<b>ДЧ-И (Г,У,О,К) ВНД (С)</b>	1 этаж: 12,16, 28,29 2 этаж: 14,17 18	66,67, 69,70, 71,72
6.	Система информации на ОСИ (на всех зонах)	<b>ВНД (Г,С) ДУ (У,К,О)</b>	-	74-76,79
7.	Пути движения к ОСИ (от остановки транспорта)	<b>ВНД (Г,У,О,К,С)</b>	1-3 из плана- схемы	

\*\* Указывается: ДП-В – доступно полностью всем; ДП-И (К, О, С, Г, У) – доступно полностью избирательно (указать категории инвалидов); ДЧ-В – доступно частично всем; ДЧ-И (К, О, С, Г, У) – доступно частично избирательно (указать категории инвалидов); ДУ – доступно условно; ВНД – недоступно.

### 3.5. Итоговое заключение о состоянии доступности ОСИ:

Здание Муниципального бюджетного общеобразовательного учреждения «Специальная (коррекционная) общеобразовательная школа для обучающихся с ограниченными возможностями ( нарушение интеллекта) № 83» г. Челябинск признать **ДОСТУПНЫМ УСЛОВНО** для категорий (К,О,У) и **ВРЕМЕННО НЕДОСТУПНЫМ** для категорий инвалидов (Г, С).

В случае принятия решений по адаптации на основании итогов оценки состояния доступности в процессе паспортизации, которые не в полной мере соответствуют требованиям СНиП: как технические (в том числе с использованием технических средств реабилитации), так и организационные решения (с иным форматом предоставления услуги) - согласование данной альтернативной формы организации доступности с общественной организацией инвалидов.

### 4. Предлагаемые управленческие решения по объемам работ, необходимым для приведения порядка предоставления услуг в соответствие с требованиями законодательства Российской Федерации об обеспечении условий их доступности для инвалидов \*\*

#### 4.1. Рекомендации по адаптации основных структурных элементов ОСИ:

№ п/п	Основные структурно-функциональные зоны ОСИ	Рекомендации по адаптации ОСИ (вид работы)*
1.	Территория, прилегающая к зданию (участок)	Установка информационных знаков на остановках общественного транспорта и на путях движения к школе. Монтаж приставного пандуса. Оборудование нормативной автопарковки с разметкой на асфальте.
2.	Вход (входы) в здание	Установка информационных и тактильных знаков на входной двери. Монтаж второго предупреждающего знака - наклейки "Осторожно, препятствие", круга желтого цвета, D-200, на прозрачные двери. Монтаж боковых поручней Монтаж нормативной кнопки вызова помощника на пандусе и таблички со шрифтом Брайля.
3.	Путь (пути) движения внутри здания (в том числе пути эвакуации)	Установка информационных и тифло знаков. (направление движение и эвакуационный выход по всем путям движения). В.т.ч на путях эвакуации. Обозначение мест для отдыха МГН в коридоре. Установка информационных знаков (тактильная пиктограмма лестница- 2 шт. на один лестничный проем,

№ п/п	Основные структурно-функциональные зоны ОСИ	Рекомендации по адаптации ОСИ (вид работы)*
		<p>пиктограмма эвакуационный выход и направление движения по 1 шт. на проем).</p> <p>Выделение краевых ступеней желтой противоскользящей лентой в алюминиевом профиле.</p> <p>Оборудование кабинетов тактильными табличками со шрифтом Брайля.</p> <p>Приобретение телескопического пандуса на лестницу внутри помещения на путях эвакуации.</p> <p>Приобретение мобильного гусеничного лестничного подъемника для подъема на второй этаж.</p>
4.(I)	Зона целевого назначения здания (целевого посещения объекта)	<p>Оборудование зон посещения информационными указателями доступности (тифло и сурдо)</p> <p>Оборудование зон посещения путем установки информационных указателей для доступности (тифло и сурдо).</p> <p>Адаптация кабинетов, учебных классов, спортивного, столовой, музейного уголка, библиотеки и гардероба для обслуживания инвалидов.</p>
4.(II)	Зона целевого назначения здания (целевого посещения объекта)	<p>Оборудование зон посещения информационными указателями для доступности (тифло и сурдо)</p> <p>Индивидуальное решение с ТСР для создания доступности инвалидов по зрению, слуху и инвалидов-колясочников в рабочие зоны, в т.ч. приобретение адаптированной мебели для инвалидов.</p>
5.	Санитарно-гигиеническое помещение	<p>Установка информационных знаков.</p> <p>Монтаж системы вызова помощника.</p> <p>Установка крючков для одежды и держателя для костылей и тростей.</p> <p>Установка Поворотного зеркала, смесителя с хирургической ручкой, автоматического диспенсера для мыла и туалетной бумаги.</p>
6.	Система информации на ОСИ (на всех зонах)	<p>Особое внимание обратить на установку тактильных средств: (для слепых), которые в настоящее время отсутствуют (тактильные мнемосхемы, тактильные таблички и пиктограммы), а также акустических средств: звуковые информаторы для слепых и индукционная петля для слабослышащих, информационное табло "Бегущая строка".</p> <p>Провести обучение персонала правилам эвакуации людей с инвалидностью.</p>

№ п/п	Основные структурно-функциональные зоны ОСИ	Рекомендации по адаптации ОСИ (вид работы)*
7.	Пути движения к ОСИ (от остановки транспорта)	Установка информационных знаков на остановках общественного транспорта и на путях движения к школе. Монтаж приставного пандуса. Оборудование нормативной автопарковки с разметкой на асфальте.
8.	<b>Все зоны и участки</b>	Текущий ремонт по оборудованию зон не доступных для инвалидов. Индивидуальное решение с ТСР для создания доступности инвалидов по зрению, слуху и инвалидов-колясочников. Организация альтернативной формы обслуживания, где невозможны технические решения.

\* Указывается один из вариантов (видов работ): не нуждается; ремонт (текущий, капитальный); индивидуальное решение с ТСР; технические решения невозможны – организация альтернативной формы обслуживания.

#### 4.2. Период проведения работ:

**пять лет в рамках исполнения «Плана адаптации объекта».**

*(указывается наименование документа: программы, плана)*

4.3. Ожидаемый результат (по состоянию доступности) после выполнения работ по адаптации – **«Доступно условно всем категориям инвалидов».**

Оценка результата исполнения программы, плана (по состоянию доступности).  
Необходимо согласование Комитетом по делам образования г. Челябинска.

4.4. Для принятия решения требуется, не требуется (нужное подчеркнуть):

4.4.1. согласование на Комиссии: **нет**

*(наименование Комиссии по координации деятельности в сфере обеспечения доступной среды жизнедеятельности для инвалидов и других МГН)*

4.4.2. Согласование работ с надзорными органами (в сфере проектирования и строительства, архитектуры, охраны памятников, другое – указать) - **в сфере проектирования и строительства.**

4.4.3. Техническая экспертиза; разработка проектно-сметной документации - **да;**

4.4.4. Согласование с вышестоящей организацией (собственником здания) - **да;**

4.4.5. Согласование с общественными организациями инвалидов - **да.**

Имеется заключение технической экспертизы о возможности адаптации ОСИ (прилагается) - **нет.**

4.5. Информация может быть размещена (обновлена) на Карте доступности субъекта Российской Федерации <https://zhit-vmeste.ru/>.

*(наименование сайта, портала)*

## 5. Особые отметки

### ПРИЛОЖЕНИЯ:

Результаты обследования:

- |  |         |
|--|---------|
| 1. Территории, прилегающей к объекту       | на 2 л. |
| 2. Входа (входов) в здание                 | на 3 л. |
| 3. Путей движения в здании                 | на 4 л. |
| 4. Зоны целевого назначения объекта        | на 5 л. |
| 5. Санитарно-гигиенических помещений       | на 3 л. |
| 6. Системы информации (и связи) на объекте | на 3 л. |

Результаты фото фиксации на объекте на 17 л. (83 фотография ОСИ в электронном виде);

Технический паспорт на нежилое помещение, в том числе

-Размещение помещений (экспликация помещений) из поэтажного плана на 2 листах;

Другое (в том числе дополнительная информация о путях движения к объекту): 2 л.

- карта - схема расположения ОСИ на местности и схема маршрута движения к ОСИ на 1 листе.

### Председатель рабочей группы

Учитель  
(Должность)

  
\_\_\_\_\_  
(подпись)

Сентябова О.В.  
(Фамилия, инициалы)

### Члены рабочей группы

Учитель начальных классов  
(Должность)

  
\_\_\_\_\_  
(подпись)

Жданова Е.В.  
(Фамилия, инициалы)

Заведующий хозяйством  
(Должность)

  
\_\_\_\_\_  
(подпись)

Шведова С.В.  
(Фамилия, инициалы)

В том числе:

**Представители общественных организаций инвалидов:**

Эксперт АНО ЦИПИ СДС ВОИ  
(Должность)

  
(подпись)  Глушин П.А.  
(Фамилия, инициалы)

Председатель ЧООО «Правовой центр  
защиты населения  
«Социальная инициатива»  
(Должность)

  
(подпись)  Бакланов Е.С.  
(Фамилия, инициалы)

Приложение 1  
к Акту обследования ОСИ к паспорту доступности ОСИ  
от «04» июня 2026 г.

I Результаты обследования:

1. Территории, прилегающей к (участку)  
Муниципального бюджетного общеобразовательного учреждения  
«Специальная (коррекционная) общеобразовательная школа  
для обучающихся с ограниченными возможностями здоровья  
(нарушение интеллекта) № 83 г. Челябинска»  
454028, Челябинская область, г Челябинск, ул. Столбовая, д. 30  
Наименование объекта, адрес

№ п/п	Наименование функционально-планировочного элемента	Наличие элемента			Выявленные нарушения и замечания		Работы по адаптации объектов	
		есть/нет	№ на плане	№ фото	Содержание	Значимо для инвалида (категория)	Содержание	Виды работ
1.1	Вход (входы) на территорию	есть	1,2 из план-схемы	1	Остановки общественного транспорта не приспособлены для инвалидов. Отсутствует система средств информационной поддержки.	Все категории инвалидов	Оборудование остановок общественного транспорта для инвалидов и МГН, установка информационных знаков на остановках общественного транспорта.	текущий ремонт
1.2	Путь (пути) движения на территории	есть	3 из план-схемы	3,57	Отсутствует информационная поддержка на всех путях МГН к зданию школы.	Все категории инвалидов	Монтаж информационных знаков.	текущий ремонт
1.3	Лестница (наружная)	нет	-	-	-	-	-	-
1.4	Пандус (наружный)	нет	-	-	На путях движения отсутствует пандус на съезде с бордюра.	К,О	Монтаж приставного пандуса	текущий ремонт
1.5	Автостоянка и парковка	есть	2 из план-схемы	7	Отсутствует разметка на асфальте на автопарковке для инвалидов.	К, О	Оборудование нормативной автопарковки с разметкой на асфальте	текущий ремонт

№ п/п	Наименование функционально-планировочного элемента	Наличие элемента			Выявленные нарушения и замечания		Работы по адаптации объектов	
		есть/нет	№ на плане	№ фото	Содержание	Значимо для инвалида (категория)	Содержание	Виды работ
	<b>ОБЩИЕ требования к зоне</b>		1-3 из план-схемы	1,3, 5,7	Вход на территорию и пути движения не приспособлены для МГН	Все категории инвалидов	Установка информационных знаков на остановках общественного транспорта и на путях движения к школе. Монтаж приставного пандуса. Оборудование нормативной автопарковки с разметкой на асфальте.	текущий ремонт

### II Заключение по зоне:

Наименование структурно-функциональной зоны	Состояние доступности* (к пункту 3.4 Акта обследования ОСИ)	Приложение		Рекомендации по адаптации (вид работы)** к пункту 4.1 Акта обследования ОСИ
		№ на плане	№ фото	
<b>Территория, прилегающая к зданию (участок)</b>	<b>ВНД (Г,У,О,К,С)</b>	1-3 из план-схемы	1,3, 5,7	Установка информационных знаков на остановках общественного транспорта и на путях движения к школе. Монтаж приставного пандуса. Оборудование нормативной автопарковки с разметкой на асфальте.

\* указывается: **ДП-В** - доступно полностью всем; **ДП-И** (К, О, С, Г, У) – доступно полностью избирательно (указать категории инвалидов); **ДЧ-В** - доступно частично всем; **ДЧ-И** (К, О, С, Г, У) – доступно частично избирательно (указать категории инвалидов); **ДУ** - доступно условно, **ВНД** - недоступно  
 \*\*указывается один из вариантов: не нуждается; ремонт (текущий, капитальный); индивидуальное решение с ТСР; технические решения невозможны – организация альтернативной формы обслуживания

### Комментарий к заключению:

**Территория, прилегающая к зданию ВРЕМЕННО НЕДОСТУПНА. (Г,У,О,К,С)**

1. Оборудование остановок общественного транспорта для инвалидов и МГН, установка информационных знаков на остановках общественного транспорта и на путях движения к школе.
2. Монтаж приставного пандуса
3. Оборудование нормативной автопарковки с разметкой на асфальте.



**Фотография 5 к Приложению 1  
Пути движения по территории**



**Фотография 7 к Приложению 1  
Автопарковка для инвалидов**



**Фотография 1 к Приложению 1**  
**Вход на территорию**



**Фотография 3 к Приложению 1**  
**Пути движения по территории**

**Приложение 2**  
к Акту обследования ОСИ к паспорту доступности ОСИ  
от « 04» июня 2026 г.

I Результаты обследования:

2. Входа (входов) в здание

**Муниципального бюджетного общеобразовательного учреждения  
«Специальная (коррекционная) общеобразовательная школа  
для обучающихся с ограниченными возможностями здоровья  
(нарушение интеллекта) № 83 г. Челябинска»**

454028, Челябинская область, г Челябинск, ул. Столбовая, д. 30

Наименование объекта, адрес

№ п/п	Наименование функционально-планировочного элемента	Наличие элемента			Выявленные нарушения и замечания		Работы по адаптации объектов	
		есть/нет	№ на плане	№ фото	Содержание	Значимо для инвалида (категория)	Содержание	Виды работ
2.1	Лестница	есть	-	11, 12	Отсутствуют боковые поручни	К, О	Монтаж боковых поручней	текущий ремонт
2.2	Пандус	есть	-	15	Отсутствует кнопка вызова на пандусе	К, О	Монтаж нормативной кнопки вызова помощника на пандусе и таблички со шрифтом Брайля.	текущий ремонт
2.3	Площадка для входа и выхода (перед дверью)	есть	-	11, 12	Замечаний нет	Все категории инвалидов	Ремонт не требуется	текущий ремонт
2.4	Дверь (входная)	есть	-	11, 12	Частично присутствуют тактильные знаки на входе. Частично присутствуют информационные предупреждающие знаки на прозрачных дверях.	С	Установка информационных, тактильных знаков. (Тактильные пиктограммы, обозначающие доступность для слабослышащих категорий инвалидов и (п 6.5.1 СП 59.13330.2020) доступность для людей с нарушением зрения). Монтаж второго предупреждающего знака - наклейки "Осторожно, препятствие", круга желтого цвета,	текущий ремонт

№ п/п	Наименование функционально-планировочного элемента	Наличие элемента			Выявленные нарушения и замечания		Работы по адаптации объектов	
		есть/нет	№ на плане	№ фото	Содержание	Значимо для инвалида (категория)	Содержание	Виды работ
							D-200, на прозрачные двери.	
2.5	Тамбур	есть	1 этаж: 1-3	14	Замечаний нет	Все категории инвалидов	Ремонт не требуется	текущий ремонт
	Общие требования к зоне		1 этаж: 1-3	11, 12, 14, 15	Отсутствуют информационные тактильные знаки на входных дверях и предупреждающие знаки на прозрачных дверях.	Все категории инвалидов	Установка информационных и тактильных знаков на входной двери. Монтаж второго предупреждающего знака - наклейки "Осторожно, препятствие", круга желтого цвета, D-200, на прозрачные двери. Монтаж боковых поручней. Монтаж нормативной кнопки вызова помощника на пандусе и таблички со шрифтом Брайля.	текущий ремонт

### II Заключение по зоне:

Наименование структурно-функциональной зоны	Состояние доступности* (к пункту 3.4 Акта обследования ОСИ)	Приложение		Рекомендации по адаптации (вид работы)** к пункту 4.1 Акта обследования ОСИ
		№ на плане	№ фото	
Вход (входы) в здание	ДЧ-И (Г,У,О,К,С)	1 этаж: 1-3	11, 12, 14, 15	Установка информационных и тактильных знаков на входной двери. Монтаж второго предупреждающего знака - наклейки "Осторожно, препятствие", круга желтого цвета, D-200, на прозрачные двери. Монтаж боковых поручней. Монтаж нормативной кнопки вызова помощника на пандусе и таблички со шрифтом Брайля.

\* указывается: ДП-В - доступно полностью всем; ДП-И (К, О, С, Г, У) – доступно полностью избирательно (указать категории инвалидов); ДЧ-В - доступно частично всем; ДЧ-И (К, О, С, Г, У) – доступно частично избирательно (указать категории инвалидов); ДУ - доступно условно, ВНД - недоступно

\*\*указывается один из вариантов: не нуждается; ремонт (текущий, капитальный); индивидуальное решение с ТСР; технические решения невозможны – организация альтернативной формы обслуживания

**Комментарий к заключению:**

Вход, (входы) в здание **ДОСТУПНЫ ЧАСТИНО ИЗБИРАТЕЛЬНО (Г,У,О,К,С)**  
для всех категорий инвалидов.

1. Установка информационных и тактильных знаков на входной двери.
2. Монтаж второго предупреждающего знака - наклейки "Осторожно, препятствие", круга желтого цвета, D-200, на прозрачные двери.
3. Монтаж боковых поручней
4. Монтаж нормативной кнопки вызова помощника на пандусе и таблички со шрифтом Брайля.



**Фотография 11 к Приложению 2**

**Лестница**



**Фотография 12 к Приложению 2**

**Входная группа**



**Фотография 14 к Приложению 2**

**Тамбур**



**Фотография 15 к Приложению 2**

**Пандус**

Приложение 3  
к Акту обследования ОСИ к паспорту доступности ОСИ  
от «04» июня 2026 г.

I Результаты обследования:

3. Пути (путей) движения внутри (в т.ч. путей эвакуации)  
Муниципального бюджетного общеобразовательного учреждения  
«Специальная (коррекционная) общеобразовательная школа  
для обучающихся с ограниченными возможностями здоровья  
(нарушение интеллекта) № 83 г. Челябинска»  
454028, Челябинская область, г Челябинск, ул. Столбовая, д. 30

Наименование объекта, адрес

№ п/п	Наименование функционально-планировочного элемента	Наличие элемента			Выявленные нарушения и замечания		Работы по адаптации объектов	
		есть/нет	№ на плане	№ фото	Содержание	Значимо для инвалида (категория)	Содержание	Виды работ
3.1	Коридор	есть	1 этаж: 16,23, 25  2 этаж: 16	21,46, 50	Частично присутствует система навигации по зданию.	Все категории инвалидов	Установка информационных и тифло знаков. (направление движение и эвакуационный выход по всем путям движения). Обозначение мест для отдыха МГН в коридоре.	текущий ремонт
3.2	Лестница межэтажная	есть	1 этаж: 8,33 2 этаж: 1,9	43	Частично присутствуют информационные знаки. Отсутствует выделение ступеней контрастной противоскользящей лентой. Отсутствует возможность подъема на второй этаж.	Все категории инвалидов	Установка информационных знаков (тактильная пиктограмма лестница- 2 шт. на один лестничный проем, пиктограмма эвакуационный выход и направление движения по 1 шт. на проем). Выделение краевых ступеней желтой противоскользящей лентой в алюминиевом профиле. Приобретение мобильного гусеничного лестничного подъемника для	текущий ремонт

№ п/п	Наименование функционально-планировочного элемента	Наличие элемента			Выявленные нарушения и замечания		Работы по адаптации объектов	
		есть/нет	№ на плане	№ фото	Содержание	Значимо для инвалида (категория)	Содержание	Виды работ
							подъема на второй этаж.	
3.3	Лифт пассажирский (или подъемник)	нет	-	-	-	-	-	-
3.4	Дверь (двери)	есть	-	40	Отсутствуют тактильные таблички на кабинеты.	С, К, О	Оборудование кабинетов тактильными табличками со шрифтом Брайля	текущий ремонт
3.5	Пути эвакуации (в т.ч. зоны безопасности)	есть	-	44	Отсутствуют мнемосхемы этажей с указанием путей эвакуации. Отсутствует информационная поддержка МГН (звуковая и тактильная). На пандусе Нет пандуса на лестнице внутри помещения по пути к эвакуационному выходу.	Все категории инвалидов.	Установка информационных, тактильных и визуальных знаков, на путях эвакуации. Приобретение телескопического пандуса на лестницу. Приобретение мобильного гусеничного лестничного подъемника для подъема на второй этаж.	текущий ремонт
	<b>ОБЩИЕ требования к зоне</b>		1 этаж: 8,16, 23,25, 33 2 этаж: 1,9,16	21,40, 43,44, 46,50	Частично присутствует система навигации по зданию. Частично присутствуют информационные знаки. Отсутствует выделение ступеней контрастной противоскользящей лентой. Отсутствуют тактильные таб-	Все категории инвалидов.	Установка информационных и тифло знаков. (направление движение и эвакуационный выход по всем путям движения). В.т.ч на путях эвакуации. Обозначение мест для отдыха МГН в коридоре. Установка информационных	текущий ремонт

№ п/п	Наименование функционально-планировочного элемента	Наличие элемента			Выявленные нарушения и замечания		Работы по адаптации объектов	
		есть/нет	№ на плане	№ фото	Содержание	Значимо для инвалида (категория)	Содержание	Виды работ
					<p>лички на кабинеты.</p> <p>Отсутствуют мнемосхемы этажей с указанием путей эвакуации.</p> <p>Отсутствует информационная поддержка МГН (звуковая и тактильная). На пандусе</p> <p>Нет пандуса на лестнице внутри помещения по пути к эвакуационному выходу.</p>		<p>знаков (тактильная пиктограмма лестница- 2 шт. на один лестничный проем, пиктограмма эвакуационный выход и направление движения по 1 шт. на проем). Выделение краевых ступеней желтой противоскользящей лентой в алюминиевом профиле.</p> <p>Оборудование кабинетов тактильными табличками со шрифтом Брайля.</p> <p>Приобретение телескопического пандуса на лестницу внутри помещения на путях эвакуации.</p> <p>Приобретение мобильного гусеничного лестничного подъемника для подъема на второй этаж.</p>	

### II Заключение по зоне:

Наименование структурно-функциональной зоны	Состояние доступности* (к пункту 3.4 Акта обследования ОСИ)	Приложение		Рекомендации по адаптации (вид работы)** к пункту 4.1 Акта обследования ОСИ
		№ на плане	№ фото	
Путь (пути) движения внутри здания (в т.ч. пути эвакуации)	ДУ (У,О) ВНД (К,Г,С)	1 этаж: 8,16, 23,25,33 2 этаж: 1,9,16	21,40, 43,44, 46,50	Установка информационных и тифлознаков. (направление движение и эвакуационный выход по всем путям движения). В.т.ч на путях эвакуации. Обозначение мест для отдыха МГН в коридоре.

				<p>Установка информационных знаков (тактильная пиктограмма лестница- 2 шт. на один лестничный проем, пиктограмма эвакуационный выход и направление движения по 1 шт. на проем).</p> <p>Выделение краевых ступеней желтой противоскользящей лентой в алюминиевом профиле.</p> <p>Оборудование кабинетов тактильными табличками со шрифтом Брайля.</p> <p>Приобретение телескопического пандуса на лестницу внутри помещения на путях эвакуации.</p> <p>Приобретение мобильного гусеничного лестничного подъемника для подъема на второй этаж.</p>
--	--	--	--	--

\* указывается: **ДП-В** - доступно полностью всем; **ДП-И** (К, О, С, Г, У) – доступно полностью избирательно (указать категории инвалидов); **ДЧ-В** - доступно частично всем; **ДЧ-И** (К, О, С, Г, У) – доступно частично избирательно (указать категории инвалидов); **ДУ** - доступно условно, **ВНД** - недоступно

\*\*указывается один из вариантов: не нуждается; ремонт (текущий, капитальный); индивидуальное решение с ТСП; технические решения невозможны – организация альтернативной формы обслуживания

#### Комментарий к заключению:

Путь (пути) движения внутри здания (в т.ч. пути эвакуации) **ДОСТУПНЫ УСЛОВНО ДЛЯ КАТЕГОРИИ (У,О) И ВРЕМЕННО НЕДОСТУПНЫ** для категорий инвалидов (К,Г,С).

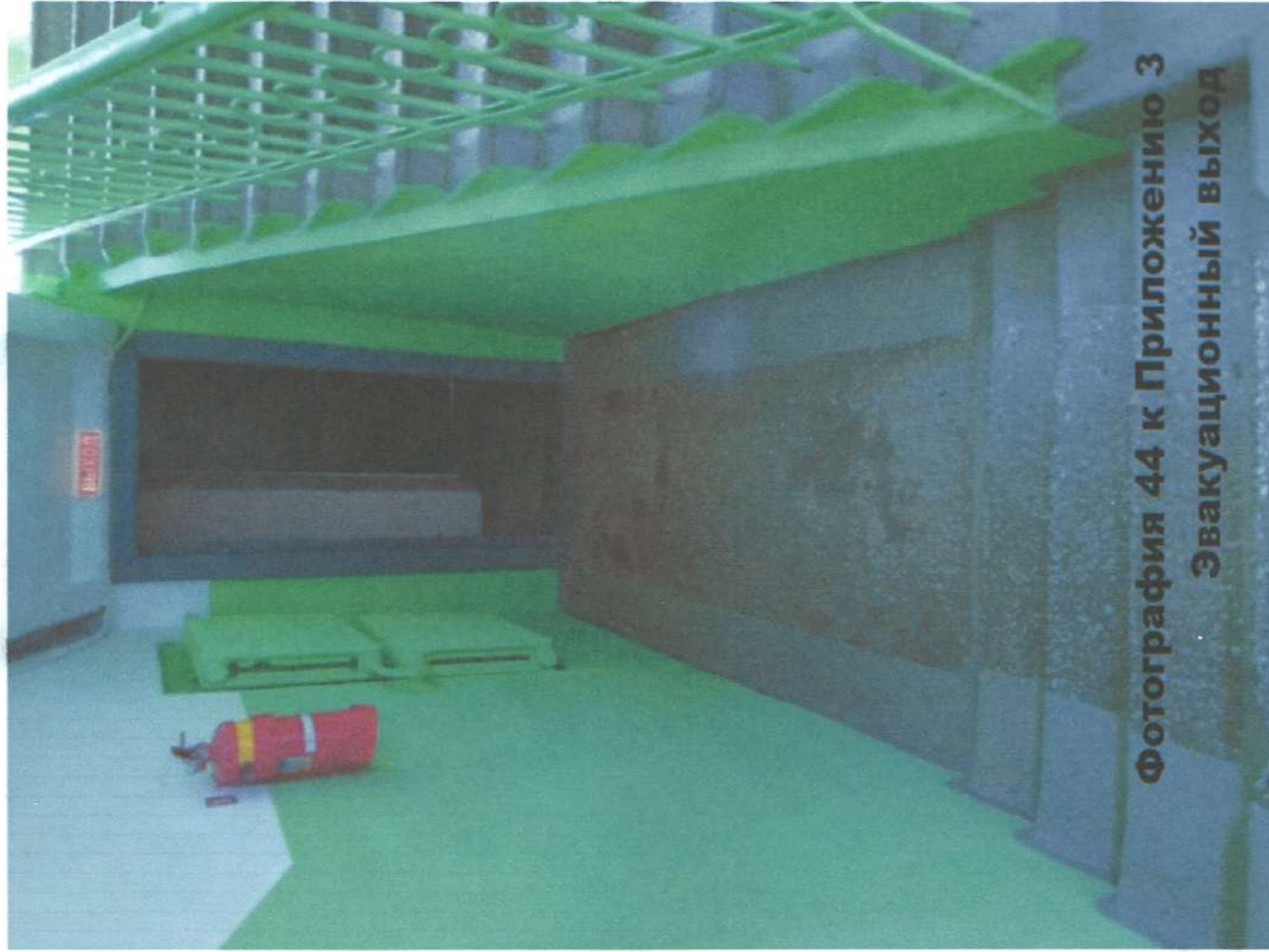
1. Установка информационных и тифлознаков (направление движение и эвакуационный выход по всем путям движения). В т.ч на путях эвакуации.
2. Обозначение мест для отдыха МГН в коридоре.
3. Установка информационных знаков (тактильная пиктограмма лестница- 2 шт. на один лестничный проем, пиктограмма эвакуационный выход и направление движения по 1 шт. на проем).
4. Выделение краевых ступеней желтой противоскользящей лентой в алюминиевом профиле.
5. Оборудование кабинетов тактильными табличками со шрифтом Брайля.
6. Приобретение телескопического пандуса на лестницу внутри помещения на путях эвакуации.
7. Приобретение мобильного гусеничного лестничного подъемника для подъема на второй этаж.



Фотография 40 к Приложению 3  
Двери



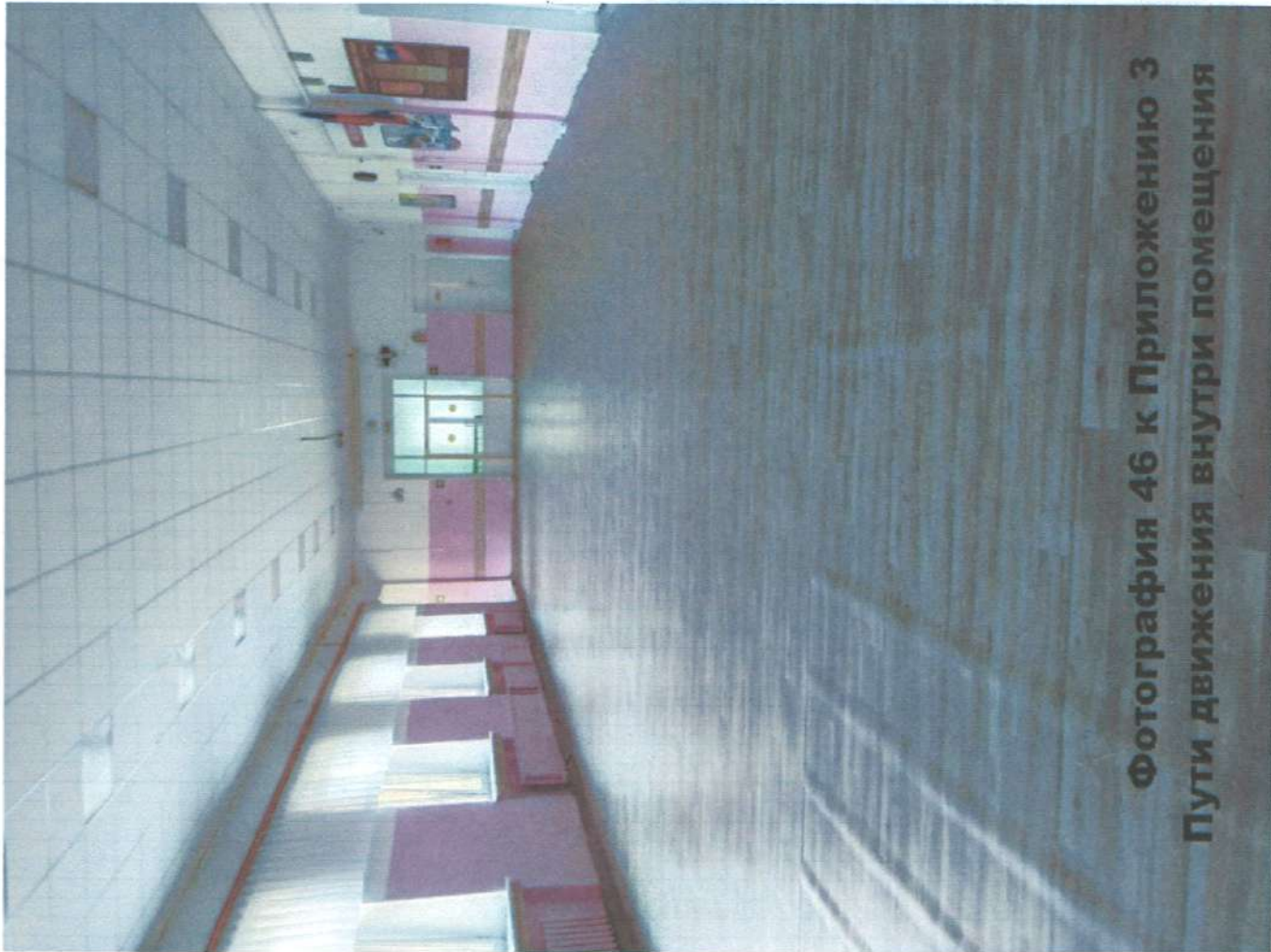
Фотография 21 к Приложению 3  
Место отдыха для инвалидов



**Фотография 44 к Приложению 3  
Эвакуационный выход**



**Фотография 43 к Приложению 3  
Межэтажная лестница**



**Фотография 46 к Приложению 3  
Пути движения внутри помещения**



**Фотография 50 к Приложению 3  
Коридор**

**Приложение 4 (П)**  
**к Акту обследования ОСИ к паспорту доступности ОСИ**  
**от «04» июня 2026 г.**

I Результаты обследования:

4. Зоны целевого назначения здания (целевого посещения объекта)

Вариант I – зона обслуживания инвалидов

**В здании муниципального бюджетного общеобразовательного учреждения  
«Специальная (коррекционная) общеобразовательная школа  
для обучающихся с ограниченными возможностями здоровья  
(нарушение интеллекта) № 83 г. Челябинска»**

454028, Челябинская область, г Челябинск, ул. Столбовая, д. 30

Наименование объекта, адрес

№ п/п	Наименование функционально-планировочного элемента	Наличие элемента			Выявленные нарушения и замечания		Работы по адаптации объектов	
		есть/нет	№ на плане	№ фото	Содержание	Значимо для инвалида (категория)	Содержание	Виды работ
4.1	Кабинетная форма обслуживания	есть	1 этаж: 19,29	53,60, 64	Отсутствие информационных указателей к зонам обслуживания. Кабинеты не оборудованы под нужды МГН - отсутствие технических средств доступности (тифло и сурдо). Отсутствует специализированная мебель для инвалидов-колясочников.	Все категории инвалидов	Оборудование кабинетов, посещение которых возможно инвалидами: - обустройство информационными элементами доступности (тифло и сурдо) - индивидуальное решение с ТСП для инвалидов по зрению, слуху и инвалидов-колясочников.	текущий ремонт
			2 этаж: 2-4,4а, 5-8, 14,19,					
4.2.	Зальная форма обслуживания	есть	1 этаж: 5,32,33	56,63	Отсутствуют информационных указателей к зоне обслуживания, технических средств для доступности обучения и получения услуг инвалидами, специализированной мебели для инвалидов, оборудованных посадочных мест в спортивном зале и в столовой.	Все категории инвалидов	Оборудование спортивного зала и столовой элементами для доступности (тифло и сурдо). Оборудование специализированного места для МГН.	текущий ремонт
			2 этаж: 10					

№ п/п	Наименование функционально-планировочного элемента	Наличие элемента			Выявленные нарушения и замечания		Работы по адаптации объектов	
		есть/нет	№ на плане	№ фото	Содержание	Значимо для инвалида (категория)	Содержание	Виды работ
4.3	Прилавочная форма обслуживания	есть	1 этаж: 9,21 2 этаж: -	51,52, 55,62	На посту охраны, в библиотеке и в гардеробе нет тактильных табличек со шрифтом Брайля.	Все категории инвалидов	Монтаж тактильных табличек на пост охраны, в гардероб и в библиотеке.	текущий ремонт
4.4	Форма обслуживания с перемещением по маршруту	нет	-	-	-	-	-	-
4.5	Кабина индивидуального обслуживания	нет	-	-	-	-	-	-
	<b>ОБЩИЕ требования к зоне</b>	-	1 этаж: 5,9,19, 21,29, 32,33 2 этаж: 2-4,4а, 5-8,10 14,19	51-53, 55, 56, 60,62- 64	Отсутствуют технические средства доступности (тифло и сурдо) в зонах обслуживания	Все категории инвалидов	Оборудование зон посещения путем установки информационных указателей для доступности (тифло и сурдо). Адаптация кабинетов, учебных классов, спортивного, столовой, музейного уголка, библиотеки и гардероба для обслуживания инвалидов.	текущий ремонт

### II Заключение по зоне:

Наименование структурно-функциональной зоны	Состояние доступности* (к пункту 3.4 Акта обследования ОСИ)	Приложение		Рекомендации по адаптации (вид работы)** к пункту 4.1 Акта обследования ОСИ
		№ на плане	№ фото	
<b>Зона целевого назначения здания (целевого посещения объекта)</b>	<b>ВНД (О,Г,У, К,С)</b>	1 этаж: 5,9,19, 21,29, 32,33	51-53, 55, 56, 60,62- 64	Оборудование зон посещения информационными указателями доступности (тифло и сурдо) Оборудование зон посещения путем установки информационных указателей для доступности (тифло и сурдо).

Наименование структурно-функциональной зоны	Состояние доступности* (к пункту 3.4 Акта обследования ОСИ)	Приложение		Рекомендации по адаптации (вид работы)** к пункту 4.1 Акта обследования ОСИ
		№ на плане	№ фото	
		2 этаж: 2-4,4а, 5-8,10 14,19		Адаптация кабинетов, учебных классов, спортивного, столовой, музейного уголка, библиотеки и гардероба для обслуживания инвалидов.

\* указывается: **ДП-В** - доступно полностью всем; **ДП-И** (К, О, С, Г, У) – доступно полностью избирательно (указать категории инвалидов); **ДЧ-В** - доступно частично всем; **ДЧ-И** (К, О, С, Г, У) – доступно частично избирательно (указать категории инвалидов); **ДУ** - доступно условно, **ВНД** - недоступно

\*\*указывается один из вариантов: не нуждается; ремонт (текущий, капитальный); индивидуальное решение с ТСП; технические решения невозможны – организация альтернативной формы обслуживания.

### Комментарий к заключению:

Зона целевого назначения здания (целевого посещения объекта)

**ВРЕМЕННО НЕДОСТУПНА для всех категорий инвалидов (Г,У,О,К,С).**

1. Оборудование зон посещения информационными указателями доступности (тифло и сурдо)
2. Оборудование зон посещения путем установки информационных указателей для доступности (тифло и сурдо).
3. Адаптация кабинетов, учебных классов, спортивного, столовой, музейного уголка, библиотеки и гардероба для обслуживания инвалидов.

**Приложение 4 (II)**  
**к Акту обследования ОСИ к паспорту доступности ОСИ**  
**от «04» июня 2026 г.**

I Результаты обследования:

4. Зоны целевого назначения здания (целевого посещения объекта)

Вариант II – места приложения труда

**Муниципальное бюджетное общеобразовательное учреждение  
«Специальная (коррекционная) общеобразовательная школа  
для обучающихся с ограниченными возможностями здоровья  
(нарушение интеллекта) № 83 г. Челябинска»**

454028, Челябинская область, г Челябинск, ул. Столбовая, д. 30

Наименование объекта, адрес

№ п/п	Наименование функционально-планировочного элемента	Наличие элемента			Выявленные нарушения и замечания		Работы по адаптации объектов	
		есть/нет	№ на плане	№ фото	Содержание	Значимо для инвалида (категория)	Содержание	Виды работ
4.П.	Место приложения труда	есть	1 этаж: 5,9,19, 21,29, 32,33  2 этаж: 2-4,4а, 5-8,10 14,19	51-53, 55, 56, 60,62- 64	Отсутствие информационных указателей и технических средств доступности (тифло и сурдо) в служебных кабинетах. Отсутствие адаптированной мебели для инвалидов.	Все категории инвалидов	Оборудование зон посещения путем установки информационных указателей для доступности (тифло и сурдо) Индивидуальное решение с ТСР для создания доступности инвалидов всех категорий. Обеспечение доступа во все зоны приложения труда инвалидов.	текущий ремонт

## II Заключение по зоне:

Наименование структурно-функциональной зоны	Состояние доступности* (к пункту 3.4 Акта обследования ОСИ)	Приложение		Рекомендации по адаптации (вид работы)** к пункту 4.1 Акта обследования ОСИ
		№ на плане	№ фото	
Зона целевого назначения здания (целевого посещения объекта) <b>место приложения труда</b>	<b>ВНД (Г,У,О,К,С)</b>	<b>1 этаж:</b> 5,9,19, 21,29, 32,33  <b>2 этаж:</b> 2-4,4а, 5- 8,10 14,19	51-53, 55, 56, 60,62- 64	Оборудование зон посещения информационными указателями для доступности (тифло и сурдо) Индивидуальное решение с ТСР для создания доступности инвалидов по зрению, слуху и инвалидов-колясочников в рабочие зоны, в т.ч. приобретение адаптированной мебели для инвалидов.

\* указывается: ДП-В - доступно полностью всем; ДП-И (К, О, С, Г, У) – доступно полностью избирательно (указать категории инвалидов); ДЧ-В - доступно частично всем; ДЧ-И (К, О, С, Г, У) – доступно частично избирательно (указать категории инвалидов); ДУ - доступно условно, ВНД - недоступно

\*\*указывается один из вариантов: не нуждается; ремонт (текущий, капитальный); индивидуальное решение с ТСР; технические решения невозможны – организация альтернативной формы обслуживания

### Комментарий к заключению:

Зона целевого назначения здания (целевого посещения объекта)

**ВРЕМЕННО НЕДОСТУПНА для всех категорий инвалидов (Г,У,О,К,С).**

1. Необходимо проведение текущего ремонта по созданию условий для целевого посещения объекта:

- установка информационных указателей для доступности (тифло и сурдо),

2. Индивидуальное решение с ТСР для создания доступности инвалидов по зрению, слуху и инвалидов-колясочников в рабочие зоны, в т.ч. приобретение адаптированной мебели для инвалидов.



Фотография 51 к Приложению 4  
Прилавокная форма обслуживания



Фотография 52 к Приложению 4  
Музейный уголок



Фотография 53 к Приложению 4  
Кабинетная форма обслуживания



Фотография 54 к Приложению 4  
Библиотека



Фотография 56 к Приложению 4  
Зальная форма обслуживания



Фотография 60 к Приложению 4  
Медицинский кабинет



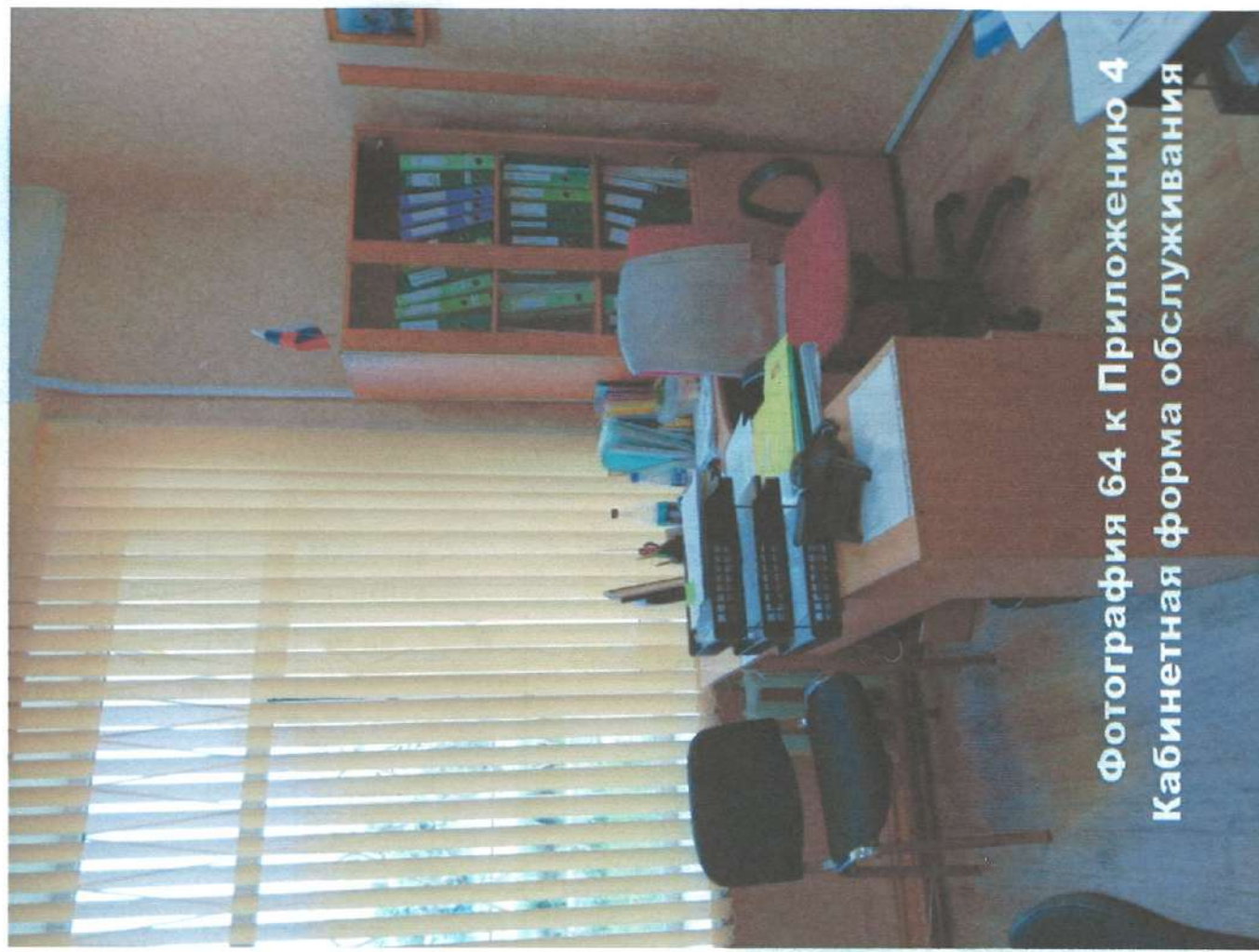
**Фотография 51 к Приложению 4**  
**Кабинетная форма обслуживания**



**Фотография 62 к Приложению 4**  
**Гардероб**



**Фотография 63 к Приложению 4**  
**Зальная форма обслуживания**



**Фотография 64 к Приложению 4**  
**Кабинетная форма обслуживания**

I Результаты обследования:

5. Санитарно-гигиенических помещений

**В здании муниципального бюджетного общеобразовательного учреждения  
«Специальная (коррекционная) общеобразовательная школа  
для обучающихся с ограниченными возможностями здоровья  
(нарушение интеллекта) № 83 г. Челябинска»  
454028, Челябинская область, г Челябинск, ул. Столбовая, д. 30**  
Наименование объекта, адрес

№ п/п	Наименование функционально-планировочного элемента	Наличие элемента		Выявленные нарушения и замечания		Работы по адаптации объектов		
		есть/нет	№ на плане	№ фото	Содержание	Значимо для инвалида (категория)	Содержание	Виды работ
5.1.	Санитарная комната	есть	1 этаж: 28	69,70, 71,72	Нет информирующего обозначения помещения. Отсутствует: кнопка вызова персонала со шнурком. Отсутствуют: крючки для одежды, костылей.	Все категории инвалидов.	Установка информационных табличек, мнемосхемы со шрифтом Брайля-плана санитарной комнаты. Установка системы сигнализации или двухсторонней громкоговорящей связи (п.6.3.6 СП 59.13330.2020)	текущий ремонт
			2 этаж: 18					
5.2	Умывальник	есть	1 этаж: 12,16, 29	66,67	Отсутствует поворотное зеркало для инвалидов-колясочников. Отсутствует автоматический диспенсер для мыла и туалетной бумаги и смесителя с хирургической ручкой.	Все категории инвалидов	Установка Поворотного зеркала, смесителя с хирургической ручкой, автоматического диспенсера для мыла и туалетной бумаги.	текущий ремонт
			2 этаж: 14,17					

№ п/п	Наименование функционально-планировочного элемента	Наличие элемента			Выявленные нарушения и замечания		Работы по адаптации объектов	
		есть/нет	№ на плане	№ фото	Содержание	Значимо для инвалида (категория)	Содержание	Виды работ
5.3	Душевые комнаты	нет	-	-	-	-	-	-
	<b>ОБЩИЕ требования к зоне</b>		1 этаж: 12,16, 28,29  2 этаж: 14,17 18	66,67, 69,70, 71,72	Санитарно-гигиенические помещения частично приспособлены для инвалидов.	Все категории инвалидов	Установка информационных знаков. Монтаж системы вызова помощника. Установка крючков для одежды и держателя для костылей и тростей. Установка Поворотного зеркала, смесителя с хирургической ручкой, автоматического диспенсера для мыла и туалетной бумаги.	текущий ремонт

## II Заключение по зоне:

Наименование структурно-функциональной зоны	Состояние доступности* (к пункту 3.4 Акта обследования ОСИ)	Приложение		Рекомендации по адаптации (вид работы)** к пункту 4.1 Акта обследования ОСИ
		№ на плане	№ фото	
Санитарно-гигиеническое помещение	<b>ДЧ-И (Г,У,О,К) ВНД (С)</b>	1 этаж: 12,16, 28,29  2 этаж: 14,17 18	66,67, 69,70, 71,72	Установка информационных знаков. Монтаж системы вызова помощника. Установка крючков для одежды и держателя для костылей и тростей. Установка Поворотного зеркала, смесителя с хирургической ручкой, автоматического диспенсера для мыла и туалетной бумаги.

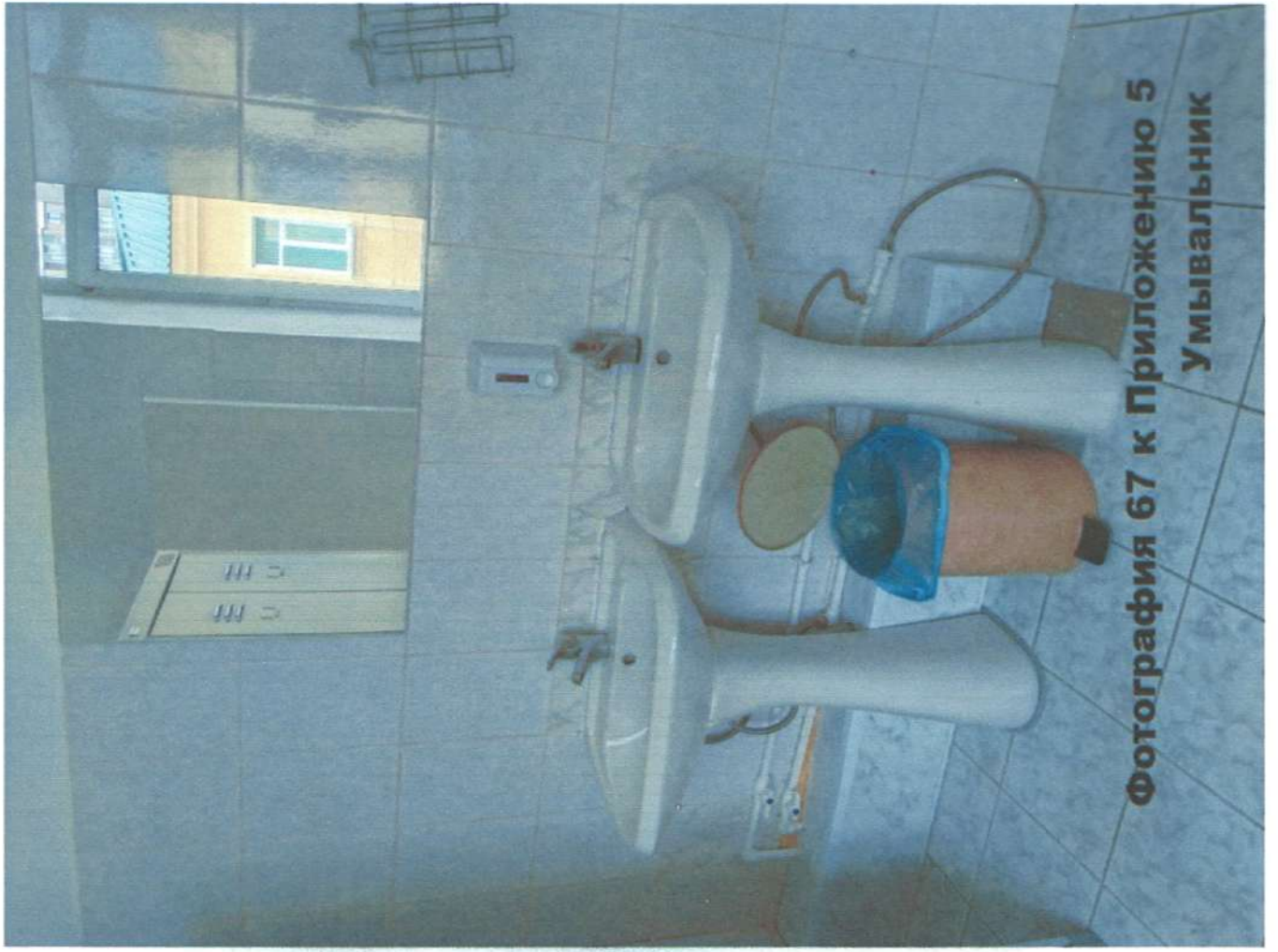
\* указывается: **ДП-В** - доступно полностью всем; **ДП-И** (К, О, С, Г, У) – доступно полностью избирательно (указать категории инвалидов); **ДЧ-В** - доступно частично всем; **ДЧ-И** (К, О, С, Г, У) – доступно частично избирательно (указать категории инвалидов); **ДУ** - доступно условно, **ВНД** - недоступно

\*\*указывается один из вариантов: не нуждается; ремонт (текущий, капитальный); индивидуальное решение с ТСР; технические решения невозможны – организация альтернативной формы обслуживания

**Комментарий к заключению:**

Санитарно-гигиенические помещения **ДОСТУПНЫ ЧАСТИЧНО ИЗБИРАТЕЛЬНО** категориям инвалидов **(Г,У,О,К)** и **НЕДОСТУПНЫ** для категории **(С)**.

1. Установка информационных знаков.
2. Монтаж системы вызова помощника.
3. Установка крючков для одежды и держателя для костылей и тростей
4. Установка поворотного зеркала, смесителя с хирургической ручкой, автоматического диспенсера для мыла и туалетной бумаги.



Фотография 67 к Приложению 5  
Умывальник



Фотография 66 к Приложению 5  
Умывальник



Фотография 70 к Приложению 5  
Санитарная комната



Фотография 69 к Приложению 5  
Санитарная комната



**Фотография 72 к Приложению 5  
Санитарная комната**



**Фотография 71 к Приложению 5  
Санитарная комната**

I Результаты обследования:

6. Системы информации на объекте

**Муниципального бюджетного общеобразовательного учреждения  
«Специальная (коррекционная) общеобразовательная школа  
для обучающихся с ограниченными возможностями здоровья  
(нарушение интеллекта) № 83 г. Челябинска»  
454028, Челябинская область, г Челябинск, ул. Столбовая, д. 30**

Наименование объекта, адрес

№ п/п	Наименование функционально-планировочного элемента	Наличие элемента			Выявленные нарушения и замечания		Работы по адаптации объектов	
		есть/нет	№ на плане	№ фото	Содержание	Значимо для инвалида (категория)	Содержание	Виды работ
6.1	Визуальные средства	есть	-	76	Визуальные средства частично присутствуют во всех целевых зонах.	Все категории инвалидов.	Установка визуальных средств во всех целевых зонах. Рекомендуется установить знак, указывающий на доступность объекта для категорий (С, Г) (6.5.1 СП 59.13330.2020; п.4.3.7 ГОСТ Р 52131-2019) Обеспечить доступность системы сигнализации о возникновении чрезвычайной ситуации за счет визуальных средств и организационных решений для различных категорий инвалидов и МГН. (п.6.5.2-6.5.6 СП 59.13330.2020)	текущий ремонт
6.2	Акустические средства	есть	-	79	Присутствуют отдельные акустические средства информирования	Все категории инвалидов.	Установка акустических средств (звуковые информаторы) во всех целевых зонах.	текущий ремонт

№ п/п	Наименование функционально-планировочного элемента	Наличие элемента			Выявленные нарушения и замечания		Работы по адаптации объектов	
		есть/нет	№ на плане	№ фото	Содержание	Значимо для инвалида (категория)	Содержание	Виды работ
6.3	Тактильные средства	есть	-	74,75	Отсутствует система навигации по зданию: нет тактильных мнемосхем этажей, табличек на кабинеты, пиктограмм.	С	Установка тактильных средств во всех целевых зонах: тактильные мнемосхемы. Она должна размещаться с правой стороны по ходу движения на удалении от 2 до 4 м. от входа.	текущий ремонт
	<b>ОБЩИЕ требования к зоне</b>		-		Не в полном объеме имеются акустические средства, отсутствуют тактильные и визуальные средства во всех зонах.	Все категории инвалидов.	Установка системы информации во всех целевых зонах. Провести обучение персонала правилам эвакуации людей с инвалидностью.	текущий ремонт

### II Заключение по зоне:

Наименование структурно-функциональной зоны	Состояние доступности* (к пункту 3.4 Акта обследования ОСИ)	Приложение		Рекомендации по адаптации (вид работы)** к пункту 4.1 Акта обследования ОСИ
		№ на плане	№ фото	
Системы информации на объекте	ВНД (Г,С) ДУ (У,К,О)	-	74-76,79	Особое внимание обратить на установку тактильных средств: (для слепых), которые в настоящее время отсутствуют (тактильные мнемосхемы, тактильные таблички и пиктограммы), а также акустических средств: звуковые информаторы для слепых и индукционная петля для слабослышащих, информационное табло "Бегущая строка". Провести обучение персонала правилам эвакуации людей с инвалидностью.

\* указывается: ДП-В - доступно полностью всем; ДП-И (К, О, С, Г, У) – доступно полностью избирательно (указать категории инвалидов); ДЧ-В - доступно частично всем; ДЧ-И (К, О, С, Г, У) – доступно частично избирательно (указать категории инвалидов); ДУ - доступно условно. ВНД - недоступно

\*\*указывается один из вариантов: не нуждается; ремонт (текущий, капитальный); индивидуальное решение с ТСР; технические решения невозможны – организация альтернативной формы обслуживания

**Комментарий к заключению:**

Система информации на объекте **ВРЕМЕННО НЕДОСТУПНА** категориям (Г,С), **ДОСТУПНА УСЛОВНО** ДЛЯ КАТЕГОРИИ (У, К,О).

1. Особое внимание обратить на установку тактильных средств: (для слепых), которые в настоящее время отсутствуют (тактильные мнемосхемы, тактильные таблички и пиктограммы), а также акустических средств: звуковые информаторы для слепых и индукционная петля для слабослышащих, информационное табло "Бегущая строка".
2. Провести обучение персонала правилам эвакуации людей с инвалидностью.



**Фотография 74 к Приложению 6  
Тактильные средства**



МУНИЦИПАЛЬНОЕ  
БЮДЖЕТНОЕ ОБЩЕОБРАЗОВАТЕЛЬНОЕ УЧРЕЖДЕНИЕ  
«СПЕЦИАЛЬНАЯ (КОРРЕКЦИОННАЯ) ОБЩЕОБРАЗОВАТЕЛЬНАЯ  
ШКОЛА ДЛЯ ОБУЧАЮЩИХСЯ С ОГРАНИЧЕННЫМИ  
ВОЗМОЖНОСТЯМИ ЗДОРОВЬЯ (НАРУШЕНИЕ ИНТЕЛЛЕКТА)  
№ 83 г. ЧЕЛЯБИНСКА»

**ЧАСЫ РАБОТЫ:**  
Понедельник-пятница: 07:30 – 17:00  
Суббота-воскресенье: Выходной  
454028, г. Челябинск, ул. Столбовая, 30, тел/факс: 731-67-47

Челябинская область, г. Челябинск, ул. Столбовая, 30  
Муниципальное бюджетное общеобразовательное учреждение  
«Специальная (коррекционная) общеобразовательная  
школа для обучающихся с ограниченными возможностями  
здоровья (нарушение интеллекта) № 83 г. Челябинска»  
Телефон: 731-67-47  
Факс: 731-67-47  
E-mail: info@shk83.ru

**Фотография 75 к Приложению 6  
Тактильные средства**



Фотография 76 к Приложению 6  
Визуальные средства



Фотография 79 к Приложению 6  
Акустические средства

верстак - 6 шт  
 стол - 1 шт

№29 - Переселен  
 S = 14,2 м<sup>2</sup>

стол - 2 шт  
 №32 - малярская  
 S = 48,9 м<sup>2</sup>

стол - 7 шт  
 №33 - малярская  
 S = 48,8 м<sup>2</sup>

верстак - 6 шт  
 стол - 1 шт

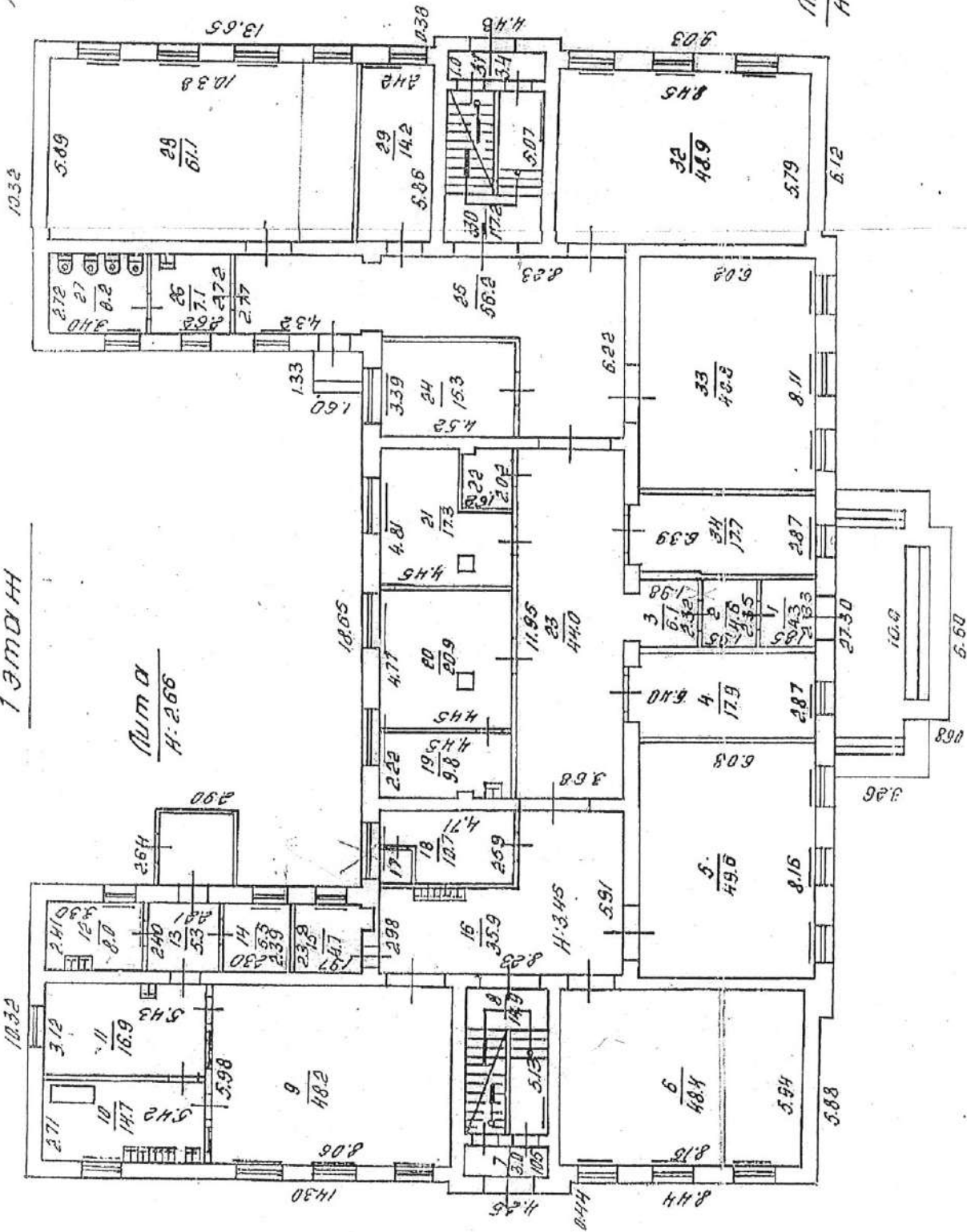
№5 - малярская  
 S = 49,6 м<sup>2</sup>

стол - 4 шт  
 №6 - малярская  
 S = 48,4 м<sup>2</sup>

стол - 9 шт  
 №19 - СТО  
 S = 9,8 м<sup>2</sup>

стол - 2 шт

1 этаж



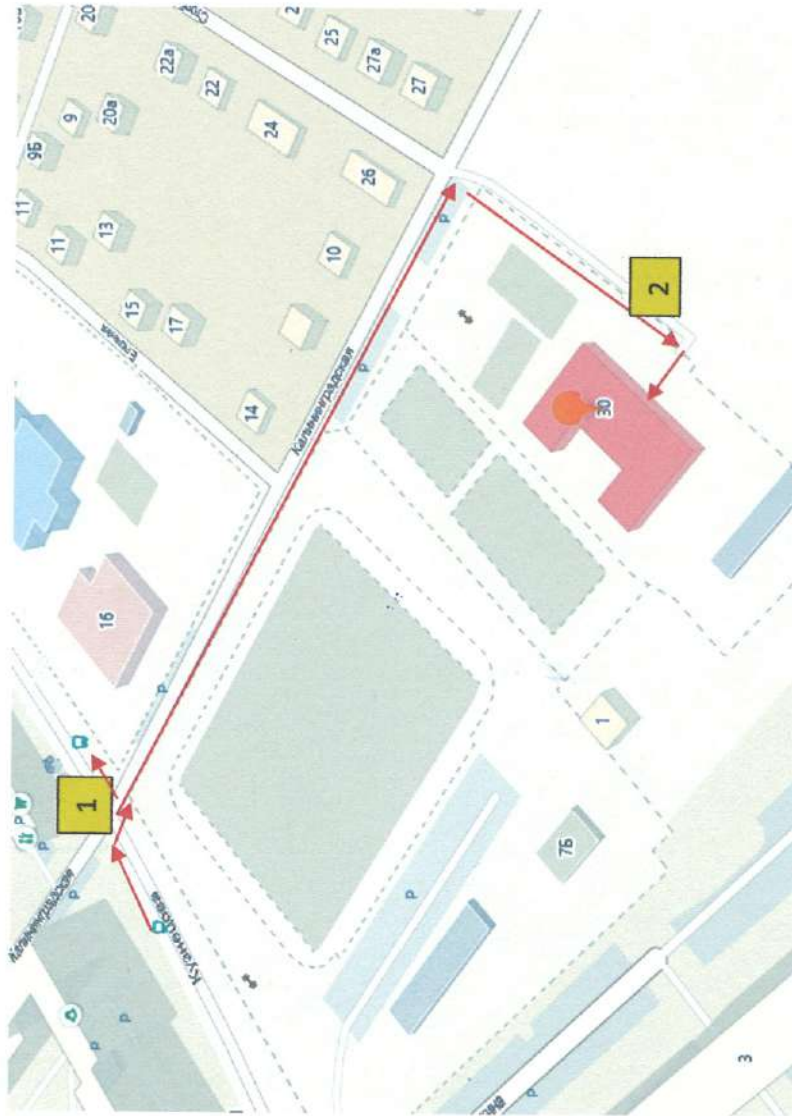
Плм А  
 H: 2,66

Плм А  
 H: 2,65

ул. Смольная, 30



План-схема маршрута движения  
к объекту социальной инфраструктуры – зданию  
Муниципального бюджетного образовательного учреждения «Специальная (коррекционная) общеобразовательная  
школа для обучающихся с ограниченными возможностями ( нарушение интеллекта) № 83 » г. Челябинска,  
расположенного по адресу: 454028, г. Челябинск ул. Столбовая 30



Маршруты движения для пешеходов от остановок общественного транспорта до ОСИ:

1. От остановки МБОУ «С(К)ОШ № 83» – 300 м.
2. Место парковки автомобилей для инвалидов рядом с МБОУ «С(К)ОШ № 83»
3. Пути движения от остановки общественного транспорта - →