



**ПАСПОРТ ДОСТУПНОСТИ
объекта социальной инфраструктуры (ОСИ)**

№ 2

1. Общие сведения об объекте

- 1.1. Наименование (вид) объекта **Муниципальное бюджетное общеобразовательное учреждение «Специальная (коррекционная) общеобразовательная школа для обучающихся с ограниченными возможностями здоровья (нарушение интеллекта) № 83 г. Челябинска»**
- 1.2. Адрес объекта г. Челябинск, улица Столбовая, дом 30
- 1.3. Сведения о размещении объекта:
- отдельно стоящее здание 2 этажа 1403,3 кв.м
 - часть здания __этажа, __ кв.м
 - наличие прилегающего земельного участка (да, нет); _____ да _____ 7023,0 кв.м.
- 1.4. Год постройки здания 1953, последнего капитального ремонта 2019
- 1.5. Дата предстоящих плановых ремонтных работ: *текущего* 2020, *капитального* 2021

сведения об организации, расположенной на объекте

- 1.6. Название организации (учреждения), (полное юридическое наименование – согласно Уставу, краткое наименование) Муниципальное бюджетное общеобразовательное учреждение «Специальная (коррекционная) общеобразовательная школа для обучающихся с ограниченными возможностями здоровья (нарушение интеллекта) № 83 г. Челябинска»
МБОУ «С(К)ОШ № 83г. Челябинска»
- 1.7. Юридический адрес организации (учреждения): г. Челябинск, ул. Столбовая, дом 30
- 1.8. Основание для пользования объектом (оперативное управление)
- 1.9. Форма собственности: Федеральная
- 1.10. Территориальная принадлежность (*региональная*)
- 1.11. Вышестоящая организация (*наименование*) -
- 1.12. Адрес вышестоящей организации, другие координаты -

2. Характеристика деятельности организации на объекте (по обслуживанию населения)

- 2.1 Сфера деятельности (*Образовательное учреждение*)
- 2.2 Виды оказываемых услуг -
- 2.3 Форма оказания услуг: (на объекте, в т. ч. с выездом на дом) -
- 2.4 Категории обслуживаемого населения по возрасту: -
- 2.5 Категории обслуживаемых инвалидов: -

2.6 Плановая мощность: посещаемость (количество обслуживаемых в день), вместимость, пропускная способность обслуживаемых в день – 126, вместимость – 126 человек, пропускная способность – 126 человек.

2.7 Участие в исполнении ИПР инвалида, ребенка-инвалида (да, нет) нет

3. Состояние доступности объекта

3.1 Путь следования к объекту пассажирским транспортом

на автобусе №51, маршрутных такси №№14, 17, 36, 40, 104 до остановки «Магазин (ул. Кузнецова)»; далее по ул. Калининградской до ул. Столбовой, по ул. Столбовой до организации; либо по ул. Толбухина до ул. Столбовой – второй вход на территорию организации.

- Наличие адаптированного пассажирского транспорта к объекту - нет.

3.2 Путь к объекту от ближайшей остановки пассажирского транспорта:

3.2.1 расстояние до объекта от остановки транспорта «Магазин (ул. Кузнецова)» - 350 м;

3.2.2 время движения (пешком) 10 - 15 мин. от остановок транспорта

3.2.3 наличие выделенного от проезжей части пешеходного пути (*да, нет*) нет.

3.2.4 Перекрестки: нерегулируемые; регулируемые, со звуковой сигнализацией, таймером;

3.2.5 Информация на пути следования к объекту: акустическая, тактильная, визуальная; нет.

3.2.6 Перепады высоты на пути: *есть, нет (описать)* - нет.

Их обустройство для инвалидов на коляске: *да, нет* – нет.

3.3 Организация доступности объекта для инвалидов – форма обслуживания*

№№ п/п	Категория инвалидов (вид нарушения)	Вариант организации доступности объекта (формы обслуживания)*
1.	Все категории инвалидов и МГН	
	<i>в том числе инвалиды:</i>	
2	передвигающиеся на креслах-колясках	ВНД
3	с нарушениями опорно-двигательного аппарата	ДУ
4	с нарушениями зрения	ВНД
5	с нарушениями слуха	ДУ
6	с нарушениями умственного развития	А

* - указывается один из вариантов: «А», «Б», «ДУ», «ВНД»

3.4 Состояние доступности основных структурно-функциональных зон

№№ п \п	Основные структурно-функциональные зоны	Состояние доступности, в том числе для основных категорий инвалидов**
1	Территория, прилегающая к зданию (участок)	ДЧ-И (О, К) ДП-И (Г, У) ВНД (С)
2	Вход (входы) в здание	ДП-И (У, Г)

		ДУ (С, О) ВНД (К)
3	Путь (пути) движения внутри здания (в т.ч. пути эвакуации)	ДП-И (У) ДУ (Г, О) ВНД (К, С)
4.	Зона целевого назначения здания (целевого посещения объекта)	ДП-И (О, У) ДУ (С, Г) ВНД (К)
5	Санитарно-гигиенические помещения	ДП-И (У, Г) ДУ (О, С) ВНД (К)
6	Система информации и связи (на всех зонах)	ДУ (К, О, У) ВНД (С, Г)
7	Пути движения к объекту (от остановки транспорта)	ДЧ-И (Г, У) ВНД (О, С, К)

** Указывается: ДП-В - доступно полностью всем; ДП-И (К, О, С, Г, У) – доступно полностью избирательно (указать категории инвалидов); ДЧ-В - доступно частично всем; ДЧ-И (К, О, С, Г, У) – доступно частично избирательно (указать категории инвалидов); ДУ - доступно условно, ВНД – временно недоступно

3.5. ИТОГОВОЕ ЗАКЛЮЧЕНИЕ о состоянии доступности ОСИ:

Объект признать ВРЕМЕННО НЕ ДОСТУПНЫМ для категорий инвалидов (С, К), ДОСТУПНЫМ УСЛОВНО для категорий инвалидов (О, Г), ДОСТУПНЫМ ПОЛНОСТЬЮ для категорий инвалидов (У).

Для обеспечения доступности объекта для инвалидов с нарушениями слуха рекомендуется: обеспечить размещение визуальной информации на входе в здание и в месте обслуживания, и обеспечить организацию сурдоперевода при оказании услуг. Установить индукционные петли.

Наличие информации на всех зонах, в том числе на ясном языке обеспечит доступность для инвалидов с умственными нарушениями.

Установка подъемного устройства на второй этаж (или применения другого средства подъема), создание доступности в туалетных комнатах, позволит добиться доступности объекта для инвалидов, передвигающихся на креслах-колясках.

Для инвалидов с иными нарушениями опорно-двигательного аппарата можно добиться полной доступности объекта при условии обустройства входного узла, приведения в соответствие с нормативными требованиями системы визуальной информации на всех зонах.

Для решения вопроса доступности объекта для инвалидов с нарушениями зрения, на первом этапе необходимо создать систему оказания ситуационной помощи во всех зонах объекта, что обеспечит условную доступность объекта для категории (С). При комплексном развитии системы информации на объекте с использованием контрастных и тактильных направляющих на всех путях движения, дублировании основной информации рельефно-точечным шрифтом и акустической информацией может быть достигнута полная доступность объекта для граждан с нарушениями зрения.

Рекомендуем обеспечить беспрепятственный и безопасный доступ к зданию для МГН. Рекомендуем оборудовать парковочные места для инвалидов.

Система средств информации зон и помещений должна обеспечивать:

Технические средства информирования, ориентирования и сигнализации, размещаемые в помещениях, предназначенных для пребывания различных категорий инвалидов и МГН, и на путях их движения, должны быть унифицированы и обеспечивать

визуальную, звуковую, радио- и тактильную информацию и сигнализацию, обеспечивающие указание направления движения, идентификацию мест и возможность получения услуги.

Визуальная и тактильная системы информирования должны быть непрерывны на всем протяжении путей движения МГН от входа на территорию организации до каждого помещения, предназначенного для посещения определенной категорией МГН внутри здания. Человек, получивший информацию о направлении движения, должен уверенно приходить к нужному помещению (в конце маршрута) или к следующему элементу информирования (на протяжении маршрута). Необходимо предотвратить ситуации, когда человек вынужден за рукав ловить проходящих мимо людей и просить помощи.

4. Управленческое решение

4.1. Рекомендации по адаптации основных структурных элементов объекта

№ № п \ п	Основные структурно-функциональные зоны объекта	Рекомендации по адаптации объекта (вид работы)*
1	Территория, прилегающая к зданию (участок)	Организационные мероприятия Текущий ремонт Капитальный ремонт
2	Вход (входы) в здание	Текущий ремонт Капитальный ремонт
3	Путь (пути) движения внутри здания (в т.ч. пути эвакуации)	Капитальный ремонт, Текущий ремонт Индивидуальное решение ТСП
4.	Зона целевого назначения здания (целевого посещения объекта)	Текущий ремонт Организационные мероприятия Капитальный ремонт
5	Санитарно-гигиенические помещения	Капитальный ремонт. Текущий ремонт.
6	Система информации на объекте (на всех зонах)	Индивидуальные решения с ТСП Организационные мероприятия Текущий ремонт
7	Пути движения к объекту (от остановки транспорта)	Капитальный ремонт
8	Все зоны и участки	Текущий и капитальный ремонт в отдельных местах по оборудованию зон не доступных для инвалидов. Индивидуальное решение с ТСП для создания доступности инвалидов по зрению, слуху и инвалидов-колясочников.

*- указывается один из вариантов (видов работ): не нуждается; ремонт (текущий, капитальный); индивидуальное решение с ТСП; технические решения невозможны – организация альтернативной формы обслуживания

4.2. Период проведения работ _____
в рамках исполнения _____

(указывается наименование документа: программы, плана)

4.3 Ожидаемый результат (по состоянию доступности) после выполнения работ по адаптации частичная доступность объекта для всех категорий инвалидов
Оценка результата исполнения программы, плана (по состоянию доступности) _____

4.4. Для принятия решения требуется, не требуется *(нужное подчеркнуть)*:

Согласование _____

Имеется заключение уполномоченной организации о состоянии доступности объекта
(наименование документа и выдавшей его организации, дата), прилагается

4.5. Информация размещена (обновлена) на Карте доступности субъекта РФ дата _____
<http://zhit-vmeste.ru/>
(наименование сайта, портала)

5. Особые отметки

Паспорт сформирован на основании:

1. Анкеты (информации об объекте) от «_____» _____ 20____ г.,
2. Акта обследования объекта: № акта _____ от «_____» _____ 20____ г.
3. Решения Комиссии _____ от «_____» _____ 20____ г.

УТВЕРЖДАЮ
Директор МБОУ «С(К)ОИЦ № 83 г. Челябинска»
Е.А. Мамонтова
«05» марта 2020 г.

АНКЕТА
(информация об объекте социальной инфраструктуры)
К ПАСПОРТУ ДОСТУПНОСТИ ОСИ
№ 2

1. Общие сведения об объекте

- 1.1. Наименование (вид) объекта **Муниципальное бюджетное общеобразовательное учреждение «Специальная (коррекционная) общеобразовательная школа для обучающихся с ограниченными возможностями здоровья (нарушение интеллекта) № 83 г. Челябинска»**
- 1.2. Адрес объекта г. Челябинск, улица Столбовая, дом 30
- 1.3. Сведения о размещении объекта:
 - отдельно стоящее здание 2 этажа, 1403,3 кв.м
 - часть здания __этажа, __ кв.м
 - наличие прилегающего земельного участка (да, нет); да 7023,0 кв.м.
- 1.4. Год постройки здания 1953, последнего капитального ремонта 2019
- 1.5. Дата предстоящих плановых ремонтных работ: *текущего* 2020, *капитального* 2021

сведения об организации, расположенной на объекте

- 1.6. Название организации (учреждения), (полное юридическое наименование – согласно Уставу, краткое наименование) Муниципальное бюджетное общеобразовательное учреждение «Специальная (коррекционная) общеобразовательная школа для обучающихся с ограниченными возможностями здоровья (нарушение интеллекта) № 83 г. Челябинска»
МБОУ «С(К)ОИЦ № 83 г. Челябинска»
- 1.7. Юридический адрес организации (учреждения): г. Челябинск, ул. Столбовая, дом 30
- 1.8. Основание для пользования объектом (оперативное управление)
- 1.9. Форма собственности: Федеральная
- 1.10. Территориальная принадлежность (*региональная*)
- 1.11. Вышестоящая организация (*наименование*) -
- 1.12. Адрес вышестоящей организации, другие координаты -

2. Характеристика деятельности организации на объекте (по обслуживанию населения)

- 2.1 Сфера деятельности (*Образовательное учреждение*)
- 2.2 Виды оказываемых услуг -
- 2.3 Форма оказания услуг: (на объекте, в т. ч. с выездом на дом) -
- 2.4 Категории обслуживаемого населения по возрасту: -
- 2.5 Категории обслуживаемых инвалидов: -

2.6 Плановая мощность: посещаемость (количество обслуживаемых в день), вместимость, пропускная способность обслуживаемых в день – 126, вместимость – 126 человек, пропускная способность – 126 человек.

2.7 Участие в исполнении ИПР инвалида, ребенка-инвалида (да, нет) нет

3. Состояние доступности объекта

3.1 Путь следования к объекту пассажирским транспортом

на автобусе №51, маршрутных такси №№14, 17, 36, 40, 104 до остановки «Магазин (ул. Кузнецова)»; далее по ул. Калининградской до ул. Столбовой, по ул. Столбовой до организации; либо по ул. Толбухина до ул. Столбовой – второй вход на территорию организации.

- Наличие адаптированного пассажирского транспорта к объекту - нет.

3.2 Путь к объекту от ближайшей остановки пассажирского транспорта:

3.2.1 расстояние до объекта от остановки транспорта «Магазин (ул. Кузнецова)» - 350 м;

3.2.2 время движения (пешком) 10 - 15 мин. от остановок транспорта

3.2.3 наличие выделенного от проезжей части пешеходного пути (*да, нет*) нет.

3.2.4 Перекрестки: нерегулируемые; регулируемые, со звуковой сигнализацией, таймером;

3.2.5 Информация на пути следования к объекту: акустическая, тактильная, визуальная; нет.

3.2.6 Перепады высоты на пути: *есть, нет* (описать) - нет.

Их обустройство для инвалидов на коляске: *да, нет* – нет.

3.3 Организация доступности объекта для инвалидов – форма обслуживания*

№№ п/п	Категория инвалидов (вид нарушения)	Вариант организации доступности объекта (формы обслуживания)*
1.	Все категории инвалидов и МГН	
	<i>в том числе инвалиды:</i>	
2	передвигающиеся на креслах-колясках	ВНД
3	с нарушениями опорно-двигательного аппарата	ДУ
4	с нарушениями зрения	ВНД
5	с нарушениями слуха	ДУ
6	с нарушениями умственного развития	А

* - указывается один из вариантов: «А», «Б», «ДУ», «ВНД»

4. Управленческое решение

4.1. Рекомендации по адаптации основных структурных элементов объекта

№ № п \п	Основные структурно- функциональные зоны объекта	Рекомендации по адаптации объекта (вид работы)*
1	Территория, прилегающая к зданию (участок)	Организационные мероприятия Текущий ремонт Капитальный ремонт
2	Вход (входы) в здание	Текущий ремонт

		Капитальный ремонт
3	Путь (пути) движения внутри здания (в т.ч. пути эвакуации)	Капитальный ремонт, Текущий ремонт Индивидуальное решение ТСП
4.	Зона целевого назначения здания (целевого посещения объекта)	Текущий ремонт Организационные мероприятия Капитальный ремонт
5	Санитарно-гигиенические помещения	Капитальный ремонт. Текущий ремонт.
6	Система информации на объекте (на всех зонах)	Индивидуальные решения с ТСП Организационные мероприятия Текущий ремонт
7	Пути движения к объекту (от остановки транспорта)	Капитальный ремонт
8	Все зоны и участки	Текущий и капитальный ремонт в отдельных местах по оборудованию зон не доступных для инвалидов. Индивидуальное решение с ТСП для создания доступности инвалидов по зрению, слуху и инвалидов-колясочников.

*- указывается один из вариантов (видов работ): не нуждается; ремонт (текущий, капитальный); индивидуальное решение с ТСП; технические решения невозможны – организация альтернативной формы обслуживания

Размещение информации на Карте доступности субъекта РФ согласовано
<http://zhit-vmeste.ru/>

(подпись, Ф.И.О., должность; координаты для связи уполномоченного представителя объекта)

УТВЕРЖДАЮ

Директор МБОУ «С(К)ОШ № 83 г. Челябинск»

Е.А. Мухоморова

«06» *март* 2020 г.



**АКТ ОБСЛЕДОВАНИЯ
объекта социальной инфраструктуры
К ПАСПОРТУ ДОСТУПНОСТИ ОСИ**

№ 2

«07» *февраль* 2020 г.

Город Челябинск

Наименование территориального
образования субъекта РФ

1. Общие сведения об объекте

- 1.1. Наименование (вид) объекта **Муниципальное бюджетное общеобразовательное учреждение «Специальная (коррекционная) общеобразовательная школа для обучающихся с ограниченными возможностями здоровья (нарушение интеллекта) № 83 г. Челябинска»**
- 1.2. Адрес объекта г. Челябинск, улица Столбовая, дом 30
- 1.3. Сведения о размещении объекта:
- отдельно стоящее здание 2 этажа, 1403,3 кв.м
 - часть здания __этажа, __ кв.м
 - наличие прилегающего земельного участка (да, нет); ___ да ___ 7023,0 кв.м.
- 1.4. Год постройки здания 1953, последнего капитального ремонта 2019
- 1.5. Дата предстоящих плановых ремонтных работ: *текущего* 2020, *капитального* 2021

сведения об организации, расположенной на объекте

- 1.6. Название организации (учреждения), (полное юридическое наименование – согласно Уставу, краткое наименование) Муниципальное бюджетное общеобразовательное учреждение «Специальная (коррекционная) общеобразовательная школа для обучающихся с ограниченными возможностями здоровья (нарушение интеллекта) № 83 г. Челябинска»
МБОУ «С(К)ОШ № 83г. Челябинска»
- 1.7. Юридический адрес организации (учреждения): г. Челябинск, ул. Столбовая, дом 30
- 1.8. Основание для пользования объектом (оперативное управление)
- 1.9. Форма собственности: Федеральная
- 1.10. Территориальная принадлежность (*региональная*)
- 1.11. Вышестоящая организация (*наименование*) -
- 1.12. Адрес вышестоящей организации, другие координаты -

2. Характеристика деятельности организации на объекте

Дополнительная информация _____

3. Состояние доступности объекта

3.1 Путь следования к объекту пассажирским транспортом

на автобусе №51, маршрутных такси №№14, 17, 36, 40, 104 до остановки «Магазин (ул. Кузнецова)»; далее по ул. Калининградской до ул. Столбовой, по ул. Столбовой до организации; либо по ул. Толбухина до ул. Столбовой – второй вход на территорию организации.

- Наличие адаптированного пассажирского транспорта к объекту - нет.

3.2 Путь к объекту от ближайшей остановки пассажирского транспорта:

3.2.1 расстояние до объекта от остановки транспорта «Магазин (ул. Кузнецова)» - 350 м;

3.2.2 время движения (пешком) 10 - 15 мин. от остановок транспорта

3.2.3 наличие выделенного от проезжей части пешеходного пути (да, нет) нет.

3.2.4 Перекрестки: нерегулируемые; регулируемые, со звуковой сигнализацией, таймером;

3.2.5 Информация на пути следования к объекту: акустическая, тактильная, визуальная; нет.

3.2.6 Перепады высоты на пути: есть, нет (описать) - нет.

Их обустройство для инвалидов на коляске: да, нет – нет.

3.3 Организация доступности объекта для инвалидов – форма обслуживания*

№№ п/п	Категория инвалидов (вид нарушения)	Вариант организации доступности объекта (формы обслуживания)*
1.	Все категории инвалидов и МГН	
	<i>в том числе инвалиды:</i>	
2	передвигающиеся на креслах-колясках	ВНД
3	с нарушениями опорно-двигательного аппарата	ДУ
4	с нарушениями зрения	ВНД
5	с нарушениями слуха	ДУ
6	с нарушениями умственного развития	А

* - указывается один из вариантов: «А», «Б», «ДУ», «ВНД»

3.4 Состояние доступности основных структурно-функциональных зон

№№ п/п	Основные структурно-функциональные зоны	Состояние доступности, в том числе для основных категорий инвалидов**	Приложение	
			№ на плане	№ фото
1	Территория, прилегающая к зданию (участок)	ДЧ-И (О, К) ДП-И (Г, У) ВНД (С)	-	фото 53 фото 54 фото 55 фото 56 фото 57 фото 58
2	Вход (входы) в здание	ДП-И (У, Г) ДУ (С, О) ВНД (К)	-	фото 01 фото 02 фото 03 фото 04 фото 05

				фото 06 фото 07 фото 08 фото 09
3	Путь (пути) движения внутри здания (в т.ч. пути эвакуации)	ДП-И (У) ДУ (Г, О) ВНД (К, С)	-	фото 10 фото 11 фото 12 фото 13 фото 14 фото 15 фото 16 фото 17 фото 18 фото 19 фото 20 фото 21 фото 22 фото 23 фото 29 фото 30 фото 31 фото 32 фото 33 фото 34 фото 35
4.	Зона целевого назначения здания (целевого посещения объекта)	ДП-И (О, У) ДУ (С, Г) ВНД (К)		фото 34 фото 35 фото 36
5	Санитарно-гигиенические помещения	ДП-И (У, Г) ДУ (О, С) ВНД (К)		фото 24 фото 25 фото 26 фото 27 фото 28
6	Система информации и связи (на всех зонах)	ДУ (К, О, У) ВНД (С, Г)	-	фото 02 фото 03 фото 05 фото 06 фото 10 фото 11 фото 12 фото 13 фото 14 фото 15 фото 16 фото 17 фото 18 фото 19 фото 36 фото 39 фото 40
7	Пути движения к объекту (от остановки	ДЧ-И (Г, У) ВНД (О, С, К)	-	фото 55 фото 58

	транспорта)			
--	-------------	--	--	--

** Указывается: ДП-В - доступно полностью всем; ДП-И (К, О, С, Г, У) – доступно полностью избирательно (указать категории инвалидов); ДЧ-В - доступно частично всем; ДЧ-И (К, О, С, Г, У) – доступно частично избирательно (указать категории инвалидов); ДУ - доступно условно, ВНД - недоступно

3.5. ИТОГОВОЕ ЗАКЛЮЧЕНИЕ о состоянии доступности ОСИ:

Объект признать ВРЕМЕННО НЕ ДОСТУПНЫМ для категорий инвалидов (С, К), ДОСТУПНЫМ УСЛОВНО для категорий инвалидов (О, Г), ДОСТУПНЫМ ПОЛНОСТЬЮ для категорий инвалидов (У).

Для обеспечения доступности объекта для инвалидов с нарушениями слуха рекомендуется: обеспечить размещение визуальной информации на входе в здание и в месте обслуживания, и обеспечить организацию сурдоперевода при оказании услуг. Установить индукционные петли.

Наличие информации на всех зонах, в том числе на ясном языке обеспечит доступность для инвалидов с умственными нарушениями.

Установка подъемного устройства на второй этаж (или применения другого средства подъема), создание доступности в туалетных комнатах, позволит добиться доступности объекта для инвалидов, передвигающихся на креслах-колясках.

Для инвалидов с иными нарушениями опорно-двигательного аппарата можно добиться полной доступности объекта при условии обустройства входного узла, приведения в соответствие с нормативными требованиями системы визуальной информации на всех зонах.

Для решения вопроса доступности объекта для инвалидов с нарушениями зрения, на первом этапе необходимо создать систему оказания ситуационной помощи во всех зонах объекта, что обеспечит условную доступность объекта для категории (С). При комплексном развитии системы информации на объекте с использованием контрастных и тактильных направляющих на всех путях движения, дублировании основной информации рельефно-точечным шрифтом и акустической информацией может быть достигнута полная доступность объекта для граждан с нарушениями зрения.

Рекомендуем обеспечить беспрепятственный и безопасный доступ к зданию для МГН. Рекомендуем оборудовать парковочные места для инвалидов.

Система средств информации зон и помещений должна обеспечивать:

Технические средства информирования, ориентирования и сигнализации, размещаемые в помещениях, предназначенных для пребывания различных категорий инвалидов и МГН, и на путях их движения, должны быть унифицированы и обеспечивать визуальную, звуковую, радио- и тактильную информацию и сигнализацию, обеспечивающие указание направления движения, идентификацию мест и возможность получения услуги.

Визуальная и тактильная системы информирования должны быть непрерывны на всем протяжении путей движения МГН от входа на территорию организации до каждого помещения, предназначенного для посещения определенной категорией МГН внутри здания. Человек, получивший информацию о направлении движения, должен уверенно приходить к нужному помещению (в конце маршрута) или к следующему элементу информирования (на протяжении маршрута). Необходимо предотвратить ситуации, когда человек вынужден за рукав ловить проходящих мимо людей и просить помощи.

4. Управленческое решение

4.1. Рекомендации по адаптации основных структурных элементов объекта

№ № II \ III	Основные структурно-функциональные зоны объекта	Рекомендации по адаптации объекта (вид работы)*
1	Территория, прилегающая к зданию (участок)	Организационные мероприятия Текущий ремонт Капитальный ремонт
2	Вход (входы) в здание	Текущий ремонт Капитальный ремонт
3	Путь (пути) движения внутри здания (в т.ч. пути эвакуации)	Капитальный ремонт, Текущий ремонт Индивидуальное решение ТСП
4.	Зона целевого назначения здания (целевого посещения объекта)	Текущий ремонт Организационные мероприятия Капитальный ремонт
5	Санитарно-гигиенические помещения	Капитальный ремонт. Текущий ремонт.
6	Система информации на объекте (на всех зонах)	Индивидуальные решения с ТСП Организационные мероприятия Текущий ремонт
7	Пути движения к объекту (от остановки транспорта)	Капитальный ремонт
8	Все зоны и участки	Текущий и капитальный ремонт в отдельных местах по оборудованию зон не доступных для инвалидов. Индивидуальное решение с ТСП для создания доступности инвалидов по зрению, слуху и инвалидов-колясочников.

*- указывается один из вариантов (видов работ): не нуждается; ремонт (текущий, капитальный); индивидуальное решение с ТСП; технические решения невозможны – организация альтернативной формы обслуживания

4.2. Период проведения работ _____
в рамках исполнения _____
(указывается наименование документа: программы, плана)

4.3 Ожидаемый результат (по состоянию доступности) после выполнения работ по адаптации частично всем категориям инвалидов
Оценка результата исполнения программы, плана (по состоянию доступности) _____

4.4. Для принятия решения требуется, не требуется (нужное подчеркнуть):

4.4.1. согласование на Комиссии _____
(наименование Комиссии по координации деятельности в сфере обеспечения доступной среды жизнедеятельности для инвалидов и других МГН)

4.4.2. согласование работ с надзорными органами (в сфере проектирования и строительства, архитектуры, охраны памятников, другое - указать) _____

- 4.4.3. техническая экспертиза; разработка проектно-сметной документации;
4.4.4. согласование с вышестоящей организацией (собственником объекта);
4.4.5. согласование с общественными организациями инвалидов _____;
4.4.6. другое _____

Имеется заключение уполномоченной организации о состоянии доступности объекта
(наименование документа и выдавшей его организации, дата), прилагается

4.7. Информация может быть размещена (обновлена) на Карте доступности субъекта РФ
<http://zhit-vmeste.ru/>
(наименование сайта, портала)

5. Особые отметки

ПРИЛОЖЕНИЯ:

Результаты обследования:

- | | | | |
|--|----|----------|----|
| 1. Территории, прилегающей к объекту | на | <u>3</u> | л. |
| 2. Входа (входов) в здание | на | <u>3</u> | л. |
| 3. Путей движения в здании | на | <u>4</u> | л. |
| 4. Зоны целевого назначения объекта | на | <u>5</u> | л. |
| 5. Санитарно-гигиенических помещений | на | <u>3</u> | л. |
| 6. Системы информации (и связи) на объекте | на | <u>6</u> | л. |

Результаты фотофиксации на объекте _____ на 58 л.

Поэтажные планы, паспорт БТИ _____ на _____ л.

Другое (в том числе дополнительная информация о путях движения к объекту)

Руководитель
рабочей группы

Зам. директора по АРЧ Бодришев С.Р.
(Должность, Ф.И.О.)

(Подпись)

Члены рабочей группы:

Эксперт АНО ЦИПИ ВОИ

Ёлшин П.А.

(Должность, Ф.И.О.)



(Подпись)

Эксперт АНО ЦИПИ ВОИ

Ольховский Н.А.

(Должность, Ф.И.О.)

(Подпись)

(Должность, Ф.И.О.)

(Подпись)

В том числе:

представители общественных организаций инвалидов
Председатель ЧООО «Правовой центр
защиты населения «Социальная инициатива»
Эксперт АНО ЦИПИ ВОИ
Коробейников К.С.



представители организации,
расположенной на объекте

(Должность, Ф.И.О.)

(Подпись)

(Должность, Ф.И.О.)

(Подпись)

Управленческое решение согласовано «___» _____ 20__ г. (протокол №___)
Комиссией
(название) _____

I Результаты обследования:
1. Территории, прилегающей к зданию (участка)

МБОУ С(К)ОШ №83

г. Челябинск, улица Столбовая, 30

Наименование объекта, адрес

№ п/п	Наименование функционально-планировочного элемента	Наличие элемента		Выявленные нарушения и замечания		Работы по адаптации объектов	
		есть/нет	№ на плане	Содержание	Значимо для инвалида (категория)	Содержание	Виды работ
1.1	Вход (входы) на территорию	есть	-	Отсутствует связь с внешними транспортными и пешеходными коммуникациями. Отсутствуют доступные проходы к ближайшим остановкам общественного транспорта.	Все	Обратиться в администрацию города с требованием провести благоустройство прилегающей к территории организации инфраструктуры в части обустройства пешеходных путей (п. 5.1.3 СП 59.13330.2016).	Организационные мероприятия
1.2	Путь (пути) движения на территории	есть	-	Не занижены бордюры	К, О, С	В местах пересечения пешеходных путей с проезжей частью обустроить занижения бордюров (п. 5.1.5 СП 59.13330.2016).	Капитальный ремонт
				Узкие пешеходные дорожки	К, О, С	Расширить пешеходные пути (п. 5.1.7 СП 59.13330.2016).	Капитальный ремонт
				Пешеходные пути не отделены от проезжей части	Все	При помощи разметки явно отделить пешеходные пути от проезжей части (п. 5.1.4 СП 59.13330.2016).	Текущий ремонт

				Пешеходные пути не очищаются.	Все	Определить человека, ответственного за уборку прилегающей территории, и включить в должностные обязанности обязательную очистку пешеходных путей от снега и грязи (п. 5.1.11 СП 59.13330.2016).	Организационные мероприятия
1.3	Лестница (наружная)	нет	-	-	-	-	-
1.4	Пандус (наружный)	нет	-	-	-	-	-
1.5	Автостоянка и парковка	есть		Отсутствует специализированная парковка для инвалидов.	Все	Оборудовать парковку для инвалидов. (п. 5.2 СП 59.13330.2016)	Текущий ремонт
	ОБЩИЕ требования к зоне						

III Заключение по зоне:

Наименование структурно-функциональной зоны	Состояние доступности* (к пункту 3.4 Акта обследования ОСИ)	Приложение		Рекомендации по адаптации (вид работы)** к пункту 4.1 Акта обследования ОСИ
		№ на плане	№ фото	
Территория, прилегающая к зданию (участок)	ДЧ-И (О, К) ДП-И (Г, У) ВНД (С)		фото 53 фото 54 фото 55 фото 56 фото 57 фото 58	Организационные мероприятия Текущий ремонт Капитальный ремонт

* указывается: **ДП-В** - доступно полностью всем; **ДП-И** (К, О, С, Г, У) – доступно полностью избирательно (указать категории инвалидов); **ДЧ-В** - доступно частично всем; **ДЧ-И** (К, О, С, Г, У) – доступно частично избирательно (указать категории инвалидов); **ДУ** - доступно условно, **ВНД** - недоступно

**указывается один из вариантов: не нуждается; ремонт (текущий, капитальный); индивидуальный; индивидуальное решение с ТСП; технические решения невозможны – организация альтернативной формы обслуживания

Комментарий к заключению: затруднен доступ для инвалидов, с нарушением опорно-двигательного аппарата (О, К), и с нарушением зрения (С).

**I Результаты обследований:
2. Входа (входов) в здание**

МБОУ С(К)ОУШ №83

г. Челябинск, улица Столбовая, 30

Наименование объекта, адрес

№ п/п	Наименование функционально-планировочного элемента	Наличие элемента		Выявленные нарушения и замечания		Работы по адаптации объектов	
		есть/нет	№ на плане	Содержание	Значимо для инвалида (категория)	Содержание	Виды работ
2.1	Лестница (наружная)	есть		Нет контрастной маркировки краевых ступеней лестничных маршей.	С	Нанести контрастную маркировку на проступях краевых ступеней лестничных маршей (п. 5.1.12 СП 59.13330.2016)	Текущий ремонт
			фото 01 фото 02 фото 03	Отсутствует центральный разделительный поручень	О	Установить левый поручень лестничного марша и дополнительный центральный разделительный поручень (п. 6.2.8 СП 59.13330.2016).	Текущий ремонт

				Ступени имеют различную геометрическую форму	С, О	Привести геометрические параметры ступеней к единым размерам (п. 5.1.12 СП 59.13330.2016)	Капитальный ремонт
				Покрытие лестницы неровное	О, С	Выровнять или заменить покрытие лестницы (п. 5.1.11 СП 59.13330.2016)	Капитальный ремонт
2.2	Пандус (наружный)	нет	фото 04	Отсутствует пандус	К	Установить пандус, соответствующий требованиям пп. 5.1.14, 5.1.15, 5.1.16 СП 59.13330.2016.	Текущий ремонт
2.3	Входная площадка (перед дверью)	есть	фото 05	Навес недостаточного размера	Все	Установить навес размером не менее 2,2м x 2,2м (п. 6.1.4 СП 59.13330.2016)	Текущий ремонт
2.4	Дверь (входная)	есть	фото 06 фото 07	Ширина створок дверей менее 0,9 м Высота порога более 0,014 м В двери отсутствует смотровая панель	Все	Заменить дверь в соответствии с требованиями п. 6.1.5 СП 59.13330.2016.	Текущий ремонт
2.5	Тамбур	есть	фото 08 фото 09	Замечаний нет	-	-	-
	ОБЩИЕ требования к зоне				К, С, У	Выделить контрастным цветом полотно дверей, через которые осуществляется проход, выделить	Текущий ремонт

					контрастным цветом все элементы, с которыми нужно взаимодействовать руками: выключатели, ручки, краны, кнопки и т.п. (п. 6.4.1 СП 59.13330.2016)	
					Разместить все выключатели, ручки дверей, поручни и т.п. на высоте от 0,85 м до 1,1 м от пола (п. 6.4.1 СП 59.13330.2016).	

II Заключение по зоне:

Наименование структурно-функциональной зоны	Состояние доступности* (к пункту 3.4 Акта обследования ОСИ)	Приложение		Рекомендации по адаптации (вид работы)** к пункту 4.1 Акта обследования ОСИ
		№ на плане	№ фото	
Вход (входы) в здание	ДП-И (У, Г) ДУ (С, О) ВНД (К)	-	фото 1 - 9	Текущий ремонт Капитальный ремонт

* указывается: ДП-В - доступно полностью всем; ДП-И (К, О, С, Г, У) – доступно полностью избирательно (указать категории инвалидов); ДЧ-В - доступно частично всем; ДЧ-И (К, О, С, Г, У) – доступно частично избирательно (указать категории инвалидов); ДУ - доступно условно, ВНД - недоступно

**указывается один из вариантов: не нуждается; ремонт (текущий, капитальный); индивидуальное решение с ТСР; технические решения невозможны – организация альтернативной формы обслуживания

**I Результаты обследования:
3. Пути (путей) движения внутри здания (в т.ч. путей эвакуации)**

МБОУ С(К)ОШ №83
г. Челябинск, улица Столбовая, 30
Наименование объекта, адрес

№ п/п	Наименование функционального элемента	Наличие элемента		Выявленные нарушения и замечания		Работы по адаптации объектов	
		есть/нет	№ на плане	Содержание	Значимо для инвалида (категория)	Содержание	Виды работ
3.1	Коридор	есть	-	Отсутствуют таблички с указанием номеров помещений и их назначения На поворотах коридора отсутствуют таблички с указанием направления движения к основным доступным зонам (уборная, столовая, лестница, кабинет медпомощи и т.п.) Элементы, с которыми можно взаимодействовать (выключатели, ручки, розетки), визуально сливаются с фоном, на котором размещены.	Все	Разместить тактильные таблички с контрастным текстом. (п.6.5.9 СП 59.13330.2016) Разместить таблички с указанием направлений движения (п.6.5.3, 8.1.6 СП 59.13330.2016)	Текущий ремонт Текущий ремонт
				фото 10 фото 11 фото 12 фото 13 фото 14 фото 15 фото 16 фото 17 фото 18 фото 19	С, У	Покрасить элементы, с которыми можно взаимодействовать руками, в контрастный по отношению к фону цвет (например, на бежем фоне можно использовать бордовый или темно-оранжевый цвет) (п.6.4.1 СП 59.13330.2016)	Текущий ремонт

			Белые двери сливаются со светлым фоном стен	С	Покрасить полотна дверей в цвет, контрастный по отношению к цвету стен. (п.6.4.1 СП 59.13330.2016)	Текущий ремонт
3.2	Лестница (внутри здания)	есть	Нет контрастных противоскользящих полос у краевых ступеней лестничных маршей. Нет предупреждающих тактильных полос выходами на лестничную площадку. фото 20 фото 21 фото 22 фото 23	С	Установить противоскользящие контрастные полосы на проступях первой и последней ступени каждого марша (п. 6.2.8 СП 59.13330.2016). Установить тактильные предупреждающие полосы перед выходами на лестничные площадки (п. 6.2.3 СП 59.13330.2016). У северной лестницы увеличить высоту ступеней с первой по предпоследнюю. (п. 6.2.8 СП 59.13330.2016).	Текущий ремонт
3.3	Пандус (внутри здания)	нет	Ступени имеют разную высоту	С, О	Установить дополнительные поручни. (п. 6.2.11 СП 59.13330.2016).	Капитальный ремонт
3.4	Лифт пассажирский (или подъемник)	нет	Отсутствуют поручни с внешней стороны лестниц (у стены)	О	Установить подъемник или приметить другое техническое решение. (п. 6.2.8 СП 59.13330.2016).	Индивидуальное решение ТСР
3.5	Дверь	есть	Отсутствует лифт или подъемник на второй этаж. Ширина дверных проемов менее 0,9 м, ширина створок двустворчатых дверей менее 0,9 м (на фото даны только примеры – но замечание актуально для всех дверей). Отдельные пороги имеют	К	Установить двери с шириной полотна не менее 0,9 м (п. 6.2.4 СП 59.13330.2016). Убрать пороги, либо обустроить	Текущий ремонт
				К, О, С		Капитальный

				высоту более 0,014 м				пандусы (п. 6.2.9 СП 59.13330.2016).	ремонт
				Отсутствуют тактильные предупреждающие полосы перед дверями.				Установить тактильные предупреждающие указатели и/или контрастно окрашенную поверхность в соответствии с ГОСТ Р 12.4.026 (п. 6.2.3 СП 59.13330.2016)	Текущий ремонт
				На втором этаже отсутствуют зоны безопасности для МГН				Обустроить на втором этаже зону безопасности для МГН (п. 6.2.25 – 6.2.28)	Капитальный ремонт
3.6	Пути эвакуации (в т.ч. зоны безопасности и)	есть	фото 20 фото 21 фото 22 фото 23	На лестницах отсутствует контрастная фотолюминесцентная маркировка краевых проступей и поручней.				Нанести люминесцентные полосы на краевые ступени каждого марша лестниц. Выкрасить перила фотолюминесцентной краской (п. 6.2.29 СП 59.13330.2016).	Текущий ремонт
	ОБЩИЕ требования к зоне							Выделить контрастным цветом полотно дверей, через которые осуществляется проход (например, бордовым), выделить контрастным цветом все элементы, с которыми нужно взаимодействовать руками: выключатели, ручки, краны, кнопки и т.п. (п. 6.4.1 СП 59.13330.2016)	Текущий ремонт
								Разместить все выключатели, ручки дверей, поручни и т.п. на высоте от 0,85 м до 1,1 м от пола (п. 6.4.1 СП 59.13330.2016).	Текущий ремонт

III Заключение по зоне:

Наименование структурно-функциональной зоны	Состояние доступности* (к пункту 3.4 Акта обследования ОСИ)	Приложение		Рекомендации по адаптации (вид работы)** к пункту 4.1 Акта обследования ОСИ
		№ на плане	№ фото	
Путь (пути) движения внутри здания (в т.ч. пути эвакуации)	ДП-И (У) ДУ (Г, О) ВНД (К, С)		№ фото фото 10 фото 11 фото 12 фото 13 фото 14 фото 15 фото 16 фото 17 фото 18 фото 19 фото 20 фото 21 фото 22 фото 23 фото 29 фото 30 фото 31 фото 32 фото 33 фото 34 фото 35	Капитальный ремонт, Текущий ремонт Индивидуальное решение ТСР

* указывается: ДП-В - доступно полностью всем; ДП-И (К, О, С, Г, У) – доступно полностью избирательно (указать категории инвалидов); ДЧ-В - доступно частично всем; ДЧ-И (К, О, С, Г, У) – доступно частично избирательно (указать категории инвалидов); ДУ - доступно условно, ВНД - недоступно
 **указывается один из вариантов: не нуждается; ремонт (текущий, капитальный); индивидуальное решение с ТСР; технические решения невозможны –

организация альтернативной формы обслуживания
 Комментарий к заключению: внутренние пути движения доступны для посетителей с нарушениями слуха, нарушением интеллекта и опорно-двигательного аппарата. Для людей на креслах-колясках, с нарушением зрения внутренние пути движения, в том числе эвакуации являются недоступными. Система сигнализации о возникновении ЧС не доступна для людей с нарушением слуха.

I Результаты обследования:
4. Зоны целевого назначения здания (целевого посещения объекта)
Вариант I – зона обслуживания инвалидов

МБОУ С(К)ОШ №83
г. Челябинск, улица Столбовая, 30
Наименование объекта, адрес

№ п/п	Наименование функционально-планировочного элемента	Наличие элемента		Выявленные нарушения и замечания		Работы по адаптации объектов	
		есть/нет	№ на плане	Содержание	Значимо для инвалида (категория)	Содержание	Виды работ
4.1	Кабинетная форма обслуживания	есть	-	Кабинеты ответственных сотрудников организации не приспособлены для приема МГН. Недостаточное пространство для маневрирования. Недостаточное пространство для ног под столами.	Все	<p>Организовать не менее одного кабинета для приема посетителей, относящихся к МГН (п.8.1.2, СП 59.13330.2016)</p> <p>В кабинете должно быть достаточное пространство для маневрирования на инвалидном кресле. (п.8.1.11, СП 59.13330.2016)</p> <p>Стол, предназначенный для размещения за ним МГН должен находиться на удобной высоте и иметь достаточное пространство для ног. (п.8.1.7 СП</p>	Текущий ремонт

59.13330.2016	Кабинет должен быть оборудован системой усиления звука или индукционной петлей, возможно использование портативной индукционной петли (п.8.1.7 СП 59.13330.2016)	С, Г, К	Не организованы специальные места для обучающихся с нарушениями слуха, зрения и на инвалидных креслах.	фото 36 фото 37 фото 38 фото 42 фото 43 фото 44 фото 45 фото 46 фото 47 фото 48 фото 49 фото 50 фото 51 фото 52				В первом ряду и рядом со входом в классы организовать места для обучающихся (п.8.2.2 СП 59.13330.2016)	Организационные мероприятия
		Г	В классах не установлены световые сигнализаторы школьного звонка и системы предупреждения о ЧС					Оборудовать учебные класс световыми сигнализаторами, информизирующими о звонках и ЧС (п.8.2.2 СП 59.13330.2016)	Капитальный ремонт
		К	В классах узкие проходы между учебными местами и оборудованием					Изменить расположение мебели и оборудования таким образом, чтобы обеспечить возможность маневрирования на инвалидном кресле (п.6.2.2 СП 59.13330.2016)	Организационные мероприятия
4.2	Зальная форма обслуживания						нет		
4.3	Прилавочная форма обслуживания						нет		
4.4	Форма обслуживания с перемещением по						нет		

	маршруту						
4.5	Кабина индивидуального обслуживания (касса)	нет					
	ОБЩИЕ требования к зоне						

II Заключение по зоне:

Наименование структурно-функциональной зоны	Состояние доступности* (к пункту 3.4 Акта обследования ОСИ)	Приложение		Рекомендации по адаптации (вид работы)** к пункту 4.1 Акта обследования ОСИ
		№ на плане	№ фото	
Зона целевого назначения здания (целевого посещения объекта)	ДП-И (О, У) ДУ (С, Г) ВНД (К)		фото 34 фото 35 фото 36 фото 37 фото 38 фото 42 фото 43 фото 44 фото 45 фото 46 фото 47 фото 48 фото 49 фото 50 фото 51 фото 52	Текущий ремонт Организационные мероприятия Капитальный ремонт

* указывается: ДП-В - доступно полностью всем; ДП-И (К, О, С, Г, У) – доступно полностью избирательно (указать категории инвалидов); ДЧ-В - доступно частично всем; ДЧ-И (К, О, С, Г, У) – доступно частично избирательно (указать категории инвалидов); ДУ - доступно условно, ВНД - недоступно
 **указывается один из вариантов: не нуждается; ремонт (текущий, капитальный); индивидуальный; индивидуальное решение с ТСР; технические решения невозможны – организация альтернативной формы обслуживания

I Результаты обследования:

**4. Зоны целевого назначения здания (целевого посещения объекта)
Вариант II – места приложения труда**

МБОУ С(К)ОИШ №83
г. Челябинск, улица Столбовая, 30
Наименование объекта, адрес

Наименование функционально-планировочного элемента	Наличие элемента		Выявленные нарушения и замечания		Работы по адаптации объектов		
	есть/нет	№ на плане	№ фото	Содержание	Значимо для инвалида (категория)	Содержание	Виды работ
Место приложения труда	нет						

II Заключение по зоне:

Наименование структурно-функциональной зоны	Состояние доступности* (к пункту 3.4 Акта обследования ОСИ)	Приложение		Рекомендации по адаптации (вид работы)** к пункту 4.1 Акта обследования ОСИ
		№ на плане	№ фото	
Место приложения труда				

* указывается: **ДП-В** - доступно полностью всем; **ДП-И** (К, О, С, Г, У) – доступно полностью избирательно (указать категории инвалидов); **ДЧ-В** - доступно частично всем; **ДЧ-И** (К, О, С, Г, У) – доступно частично избирательно (указать категории инвалидов); **ДУ** - доступно условно, **ВНД** - недоступно
**указывается один из вариантов: не нуждается; ремонт (текущий, капитальный); индивидуальный; индивидуальное решение с ТСР; технические решения невозможны – организация альтернативной формы обслуживания

I Результаты обследования:
4. Зоны целевого назначения здания (целевого посещения объекта)
Вариант III – жилые помещения

МБОУ С(К)ОИШ №83
г. Челябинск, улица Столбовая, 30
Наименование объекта, адрес

Наименование функционально-планировочного элемента	Наличие элемента		Выявленные нарушения и замечания		Работы по адаптации объектов	
	есть/нет	№ фото	Содержание	Значимо для инвалида (категория)	Содержание	Виды работ
Жилые помещения	нет	-	-	-	-	-
ОБЩИЕ требования к зоне				-	-	-

II Заключение по зоне:

Наименование структурно-функциональной зоны	Состояние доступности* (к пункту 3.4 Акта обследования ОСИ)	Приложение		Рекомендации по адаптации (вид работы)** к пункту 4.1 Акта обследования ОСИ
		№ на плане	№ фото	
Жилые помещения	-	-	-	-

* указывается: ДП-В - доступно полностью всем; ДЧ-И (К, О, С, Г, У) – доступно полностью избирательно (указать категорию инвалидов); ДЧ-В - доступно частично всем; ДЧ-И (К, О, С, Г, У) – доступно частично избирательно (указать категорию инвалидов); ДУ - доступно условно, ВНД - недоступно
**указывается один из вариантов: не нуждается; ремонт (текущий, капитальный); индивидуальный; индивидуальные решения невозможны – организация альтернативной формы обслуживания

**I Результаты обследования:
5. Санитарно-гигиенических помещений**

МБОУ С(К)ОШ №83
г. Челябинск, улица Столбовая, 30
Наименование объекта, адрес

№ п/п	Наименование функционально-планировочного элемента	Наличие элемента		Выявленные нарушения и замечания		Работы по адаптации объектов	
		№ на плане	№ фото	Содержание	Значимо для инвалида (категория)	Содержание	Виды работ
5.1	Туалетная/ванная комната	есть/нет		Отсутствует специальная кабина	К, О	Организовать доступную кабину в уборной (п. 6.3.3 СП 59.13330.2016)	Капитальный ремонт
		есть	фото 24 фото 25 фото 26 фото 27 фото 28	Порог высотой более 0,014 м, ширина двери менее 0,9 м.	К, О	Адаптировать дверные проемы (п. 6.2.4. СП 59.13330.2016)	Текущий ремонт
				Отсутствуют информировющие обозначения помещений, дублированные рельефными знаками	К, О, С	Установить информационную табличку и оборудовать доступны и универсальные кабины тревожной сигнализацией (п. 6.3.6 . СП 59.13330.2016)	Текущий ремонт
				Ширина прохода к кабинкам менее 1,8 м	К, О	Изменить расположение кабинок и писсуаров в уборных (п. 6.3.8. СП 59.13330.2016)	Капитальный ремонт

				Использованы краны с раздельным управлением горячей и холодной водой	С, У	Установлены краны с рычажной ручкой и термостатом либо с автоматическим сенсорным управлением (п. 6.3.8. СП 59.13330.2016)	Текущий ремонт
5.2	Душевая/ванная комната	нет	-	-	-	-	-
5.3	Бытовая комната	нет	-	-	-	-	-
	ОБЩИЕ требования к зоне				К, С, У	Выделить контрастным цветом полотно дверей, через которые осуществляется проход, выделить контрастным цветом все элементы, с которыми нужно взаимодействовать руками: выключатели, ручки, краны, кнопки и т.п. (п. 6.4.1 СП 59.13330.2016) Разместить все выключатели, ручки дверей, поручни и т.п. на высоте от 0,85 м до 1,1 м от пола (п. 6.4.1 СП 59.13330.2016).	Текущий ремонт

II Заключение по зоне:

Наименование структурно-функциональной зоны	Состояние доступности* (к пункту 3.4 Акта обследования ОСИ)	Приложение		Рекомендации по адаптации (вид работы)** к пункту 4.1 Акта обследования ОСИ
		№ на плане	№ фото	
Санитарно-гигиеническое помещение	ДП-И (У, Г) ДУ (О, С) ВНД (К)	-	фото 24 фото 25 фото 26 фото 27 фото 28	Капитальный ремонт. Текущий ремонт.

* указывается: ДП-В - доступно полностью всем; ДП-И (К, О, С, Г, У) – доступно полностью избирательно (указать категории инвалидов); ДЧ-В - доступно частично всем; ДЧ-И (К, О, С, Г, У) – доступно частично избирательно (указать категории инвалидов); ДУ - доступно условно, ВНД - недоступно
 **указывается один из вариантов: не нуждается; ремонт (текущий, капитальный); индивидуальное решение с ТСР; технические решения невозможны – организация альтернативной формы обслуживания

**I Результаты обследования:
6. Системы информации на объекте**

МБОУ С(К)ОУШ №83

г. Челябинск, улица Столбовая, 30

Наименование объекта, адрес

№ п/п	Наименование функционально-планировочного элемента	Наличие элемента		Выявленные нарушения и замечания		Работы по адаптации объектов	
		есть/нет	№ на плане	Содержание	Значимо для инвалида (категория)	Содержание	Виды работ
6.1	Визуальные средства	есть		Отсутствует единая система навигаций и информирования посетителей о путях прохода к различным целевым помещениям и их назначение	Все	Реализовать систему информационного стендов, табличек-указателей и табличек с надписями, ведущих от входов на территорию организации до всех кабинетов и функциональных зон в здании и на прилегающей территории (п 5.1.3, п.6.5.3, СП 59.13330.2016)	Текущий ремонт
				Не обозначены основные доступные зоны и помещения			
				Средства информирования, ориентирования и сигнализации не унифицированы и расположены не во всех доступных помещениях и не на всех путях.	Все	Организовать систему технических средств информирования, ориентирования и сигнализации во всех доступных помещениях и	Текущий ремонт

6.1.1	Входная группа помещений	есть	фото 06	У входа на территорию отсутствует доступный для инвалидов стенд с информацией об объекте	Все	Разместить у каждого входа на территорию организации стенд, доступный для всех категорий инвалидов, с указанием названия организации, часов работы, телефоном дежурного (диспетчера) и указанием прохода к ближайшему доступному входу в здание (п. 5.1.1 СП 59.13330.2016)	Текущий ремонт
				У недоступных для МГН входов и на путях движения МГН отсутствуют указатели к ближайшему доступному входу и другим доступным объектам на территории организации.	Все	Разместить у каждого недоступного входа на путях движения МГН таблички с указателями направления к ближайшему доступному входу и другим доступным объектам на территории организации. (п.6.5.1 СП 59.13330.2016)	Текущий ремонт
				У входа отсутствует информация об учреждении, доступная людям с нарушениями зрения.	С	Разместить у входа в здание тактильную табличку с указанием названия организации, часов работы и телефона дежурного. (п.6.5.9 СП 59.13330.2016)	Текущий ремонт
				В вестибюле отсутствует информация о расположении основных зон и помещений в здании.	Все	Разместить в вестибюле стенд с информацией о расположении целевых помещений в здании. (п.6.5.3, 6.5.7 СП	Текущий ремонт

						59.13330.2016	
	6.1.2	Коридор	<p>фото 10 фото 11 фото 12 фото 13 фото 14 фото 15 фото 16 фото 17 фото 18 фото 19</p>	<p>Отсутствует кнопка вызова персонала у входа в здание</p> <p>Отсутствуют таблички с указанием номеров помещений и их назначения</p> <p>На поворотах коридора отсутствуют таблички с указанием направления движения к основным доступным зонам (уборная, столовая, лестница, кабинет медпомощи и т.п.)</p> <p>Элементы, с которыми можно взаимодействовать (выключатели, ручки, розетки), визуально сливаются с фоном, на котором размещены.</p> <p>Белые двери сливаются со светлым фоном стен</p>	<p>Все</p> <p>Все</p> <p>Все</p> <p>С, У</p> <p>С</p>	<p>Установить кнопку вызова персонала (п. 6.5.2 СП 59.13330.2016)</p> <p>Разместить тактильные таблички с контрастным текстом. (п.6.5.9 СП 59.13330.2016)</p> <p>Разместить таблички с указанием направлений движения (п.6.5.3, 8.1.6 СП 59.13330.2016)</p> <p>Покрасить элементы, с которыми можно взаимодействовать руками, в контрастный по отношению к фону цвет (например, на бежевом фоне можно использовать бордовый или темно-оранжевый цвет) (п.6.4.1 СП 59.13330.2016)</p> <p>Покрасить полотно дверей в цвет, контрастный по отношению к цвету стен. (п.6.4.1 СП 59.13330.2016)</p>	<p>Текущий ремонт</p> <p>Текущий ремонт</p> <p>Текущий ремонт</p> <p>Текущий ремонт</p> <p>Текущий ремонт</p>

6.1.4	Эвакуационные пути движения	Есть		На объекте установлена звуковая система сигнализации о возникновении чрезвычайной ситуации, что не обеспечивает ее доступность для людей с нарушением слуха.	Г	Обеспечить доступность системы сигнализации о возникновении чрезвычайной ситуации за счет визуальных средств и организационных решений для различных категорий инвалидов и МГН. (п. 6.5.5 СП 59.13330.2016). Провести обучение персонала правилам эвакуации людей с инвалидностью.	Текущий ремонт Организационные решения
6.2	Акустические средства	нет					
6.2.1	Кабинетная форма обслуживания	Есть	фото 36 фото 39 фото 40	Отсутствует система усиления слышимости для людей с нарушением слуха.	Г	Не менее одной зоны оборудовать системой усиления слышимости для людей с нарушением слуха (п. 8.1.10 СП 59.13330.2016); предусмотреть устройства перевода устной речи в текстовый формат для общения с тотально глухими. Зону, оборудованную системой усиления звука, обозначить пиктограммой (ГОСТ Р 52131-2003, Приложение А).	Индивидуальное решение с ТСР Текущий ремонт
6.3	Тактильные средства	нет					

6.3.1	Лестниц а (наружн ая)	есть		фото 02 фото 03 фото 05	Отсутствуют тактильно-контрастные указатели на путях движения МПН от входов и с парковки по территории организации к доступному входу в здание и другим доступным объектам на территории.	С	Установить тактильно-контрастные указатели, выполняющие функцию предупреждения на покрытии пешеходных путей. Указатель должен заканчиваться до препятствия на расстоянии 0,3 м. Указатели должны иметь высоту рифов 5 мм. (п. 5.1.10 СП 59.13330.2016)	Текущий ремонт
6.3.2	Коридор	есть		фото 10 фото 11 фото 12 фото 13 фото 14 фото 15 фото 16 фото 17 фото 18 фото 19	Отсутствует тактильная мнемосхема с указанием помещений, доступных для людей с нарушениями зрения.	С	Установить в вестибюле напротив главного входа тактильную мнемосхему с указанием расположения гардероба, кабинета директора, уборной. (п. 8.1.6 СП 59.13330.2016).	Текущий ремонт
	ОБЩИЕ требования к зоне				Отсутствуют тактильно-контрастные указатели на путях движения МПН внутри здания от входа к кабинетам и зонам, предназначенным для посещения людьми с нарушениями зрения.	С	Установить тактильно-контрастные указатели, ведущие от входа в здание к гардеробу, кабинету директора, уборной. (п. 8.1.6 СП 59.13330.2016).	Текущий ремонт

II Заключение по зоне:

Наименование структурно-функциональной зоны	Состояние доступности* (к пункту 3.4 Акта обследования ОСИ)	Приложение		Рекомендации по адаптации (вид работы)** к пункту 4.1 Акта обследования ОСИ
		№ на плане	№ фото	
Системы информации на объекте	ДУ (К, О, У) ВНД (С, Г)		фото 02 фото 03 фото 05 фото 06 фото 10 фото 11 фото 12 фото 13 фото 14 фото 15 фото 16 фото 17 фото 18 фото 19 фото 36 фото 39 фото 40	Индивидуальные решения с ТСР Организационные мероприятия Текущий ремонт

* указывается: ДП-В - доступно полностью всем; ДП-И (К, О, С, Г, У) – доступно полностью избирательно (указать категории инвалидов); ДЧ-В - доступно частично всем; ДЧ-И (К, О, С, Г, У) – доступно частично избирательно (указать категории инвалидов); ДУ - доступно условно, ВНД - недоступно

** указывается один из вариантов: не нуждается; ремонт (текущий, капитальный); индивидуальный; индивидуальные решения с ТСР; технические решения невозможны – организация альтернативной формы обслуживания

Комментарий к заключению:

Технические средства информирования, ориентирования и сигнализации, размещаемые в помещениях, предназначенных для пребывания различных категорий инвалидов и МГН, и на путях их движения, должны быть унифицированы и обеспечивать визуальную, звуковую, радио- и тактильную информацию и сигнализацию, обеспечивающие указание направления движения, идентификацию мест и возможность получения услуги.

Визуальная и тактильная системы информирования должны быть непрерывны на всем протяжении путей движения МГН от входа на территорию организации до каждого помещения, предназначенного для посещения определенной категорией МГН внутри здания. Человек, получивший информацию о направлении движения, должен уверенно приходить к нужному помещению (в конце маршрута) или к следующему элементу информирования (на протяжении маршрута). Необходимо предотвратить ситуацию, когда человек вынужден за руками ловить проходящих мимо людей и просить помощи.

**Проект плана мероприятий
для обеспечения доступности объекта и предоставляемых услуг для людей с инвалидностью и других МГН
Муниципальное бюджетное общеобразовательное учреждение «Специальная (коррекционная) общеобразовательная
школа для обучающихся с ограниченными возможностями здоровья (нарушение интеллекта) № 83 г. Челябинска»
г. Челябинск, улица Столбовая, дом 30.**

№ п/п	Наименование мероприятия	Сроки исполнения мероприятий	Затраты на выполнение мероприятий, тыс. руб.	Источник финансирования	Ответственный исполнитель	Ожидаемый результат по состоянию доступности ОСИ	Примечание
1	2	3	4	5	6	7	8
1.	Территория, прилегающая к зданию (участок)						
1.1	В местах пересечения пешеходных путей с проезжей частью обустроить занижения бордюров (п. 5.1.5 СП 59.13330.2016).					Обеспечение доступности путей подхода для инвалидов, передвигающихся на креслах-колясках (К), инвалидов с нарушениями опорно-двигательного аппарата (О) и нарушениями зрения (С).	
1.2	Расширить пешеходные пути (п. 5.1.7 СП 59.13330.2016).					Обеспечение доступности путей подхода для инвалидов, передвигающихся на креслах-колясках (К), инвалидов с нарушениями	

								опорно-двигательного аппарата (О) и нарушениями зрения (С).	
1.3	При помощи разметки явно отделить пешеходные пути от проезжей части (п. 5.1.4 СП 59.13330.2016).							Обеспечение доступности для всех категорий инвалидов.	
1.4	Определить человека, ответственного за уборку прилегающей территории, и включить в должностные обязанности обязательную очистку пешеходных путей от снега и грязи (п. 5.1.11 СП 59.13330.2016).							Обеспечение доступности для всех категорий инвалидов.	Улучшает качество жизни не только МПН, но и здоровых посетителей здания
1.5	Оборудовать парковку для инвалидов. (п. 5.2 СП 59.13330.2016)							Обеспечение доступности для всех категорий инвалидов.	
2.	Вход (входы) в здание								
2.1.	Лестница (наружная)								
2.1.1	Нанести контрастную маркировку на проступях краевых ступеней лестничных маршей (п. 5.1.12 СП 59.13330.2016)							Обеспечение доступности для инвалидов с нарушением зрения (С)	
2.1.2	Установить левый поручень лестничного марша и дополнительный центральный раздельный поручень (п. 6.2.8 СП 59.13330.2016).							Обеспечение доступности для инвалидов с нарушением опорно-двигательного аппарата (О)	Улучшает качество жизни не только МПН, но и здоровых посетителей здания
2.1.3	Привести геометрические параметры ступеней к единым размерам (п. 5.1.12 СП 59.13330.2016)							Обеспечение доступности для инвалидов с нарушением опорно-двигательного аппарата и нарушением зрения (С, О).	Улучшает качество жизни не только МПН, но и здоровых посетителей здания

2.1.4	Выровнять или заменить покрытие лестницы (п. 5.1.11 СП 59.13330.2016)					Обеспечение доступности для инвалидов с нарушением опорно-двигательного аппарата и нарушением зрения (С, О).	Улучшает качество жизни не только МПН, но и здоровых посетителей здания
2.2.	Пандус (наружный)						
2.2.1	Установить пандус, соответствующий требованиям пп. 5.1.14, 5.1.15, 5.1.16 СП 59.13330.2016.					Обеспечение доступности путей подхода для инвалидов, передвигающихся на креслах-колясках (К).	
2.3.	Входная площадка (перед дверью)						
2.3.1	Установить навес размером не менее 2,2м x 2,2м (п. 6.1.4 СП 59.13330.2016)					Обеспечение доступности для всех категорий инвалидов.	Улучшает качество жизни не только МПН, но и здоровых посетителей здания
2.4.	Дверь (входная)						
2.4.1	Заменить дверь в соответствии с требованиями п. 6.1.5 СП 59.13330.2016.					Обеспечение доступности для всех категорий инвалидов	Улучшает качество жизни не только МПН, но и здоровых посетителей здания
2.5.	Тамбур						
3.	Пути движения внутри здания (в т.ч. пути эвакуации)						
3.1.	Коридор (вестибюль, зона ожидания, галерея)						
3.1.1	Разместить у дверей тактильные таблички с контрастным текстом с указанием назначения помещений. (п.6.5.9 СП 59.13330.2016)					Обеспечение доступности для всех категорий инвалидов.	Улучшает качество жизни не только МПН, но и здоровых посетителей здания
3.1.2	Разместить таблички с указанием направлений движения от главного входа до основных функциональных					Обеспечение доступности для всех категорий инвалидов.	Улучшает качество жизни не только МПН, но и здоровых посетителей здания

	зон и помещений (п.6.5.3, 8.1.6 СП 59.13330.2016)								посетителей здания
3.1.3	Покрасить элементы, с которыми можно взаимодействовать руками, в контрастный по отношению к фону цвет (например, на бежевом фоне можно использовать бордовый или темно-оранжевый цвет) (п.6.4.1 СП 59.13330.2016)							Обеспечение доступности для инвалидов с нарушением зрения (С) и нарушением умственного развития (У).	Улучшает качество жизни не только МПН, но и здоровых посетителей здания
3.1.4	Покрасить полотна дверей в цвет, контрастный по отношению к цвету стен. (п.6.4.1 СП 59.13330.2016)							Обеспечение доступности для инвалидов с нарушением зрения (С).	Улучшает качество жизни не только МПН, но и здоровых посетителей здания
3.2.	Лестница (внутри здания)								
3.2.1	Установить прогивоскользящие контрастные полосы на проступях первой и последней ступени каждого марша (п. 6.2.8 СП 59.13330.2016).							Обеспечение доступности для инвалидов с нарушением зрения (С).	
3.2.2	Установить тактильные предупреждающие полосы перед выходами на лестничные площадки (п. 6.2.3 СП 59.13330.2016).							Обеспечение доступности для инвалидов с нарушением зрения (С).	
3.2.3	У северной лестницы увеличить высоту ступеней с первой по предпоследнюю. (п. 6.2.8 СП 59.13330.2016).							Обеспечение доступности для инвалидов с нарушением опорно-двигательного аппарата и нарушением зрения (С, О).	
3.2.4	Установить дополнительные поручни со стороны стены. (п. 6.2.11 СП 59.13330.2016).							Обеспечение доступности для инвалидов с нарушением опорно-двигательного аппарата	

								(O).		
3.3	Двери									
3.3.1	Установить двери с шириной полотна не менее 0,9 м (п. 6.2.4 СП 59.13330.2016).							Обеспечение доступности путей подхода для инвалидов, передвигающихся на креслах-колясках (К).	Улучшает качество жизни не только МПН, но и здоровых посетителей здания	
3.3.2	Убрать пороги, либо обустроить пандусы (п. 6.2.9 СП 59.13330.2016).							Обеспечение доступности путей подхода для инвалидов, передвигающихся на креслах-колясках (К), инвалидов с нарушением опорно-двигательного аппарата (O), нарушением зрения (С).		
3.3.3	Установить тактильные предупреждающие указатели и/или контрастно окрашенную поверхность перед дверями в соответствии с ГОСТ Р 12.4.026 (п. 6.2.3 СП 59.13330.2016)							Обеспечение доступности пути движения для инвалидов с нарушением зрения (С).		
3.4	Пути эвакуации									
3.4.1	Обустроить на втором этаже зону безопасности для МПН (пп. 6.2.25 – 6.2.28)							Обеспечение доступности для инвалидов, передвигающихся на креслах-колясках (К).		
3.4.2	Нанести люминесцентные полосы на краевые ступени каждого марша лестниц. Выкрасить перила фотолюминесцентной краской (п. 6.2.29 СП 59.13330.2016).							Обеспечение доступности для людей нарушением зрения (С).		
3.5	Пандус (внутри здания)									

3.6	Лифт пассажирский (или подъемник)								Обеспечение доступности для инвалидов, передвигающихся на креслах-колясках (К).
3.6.1	Установить подъемник или приметить другое техническое решение для доступа на второй этаж. (п. 6.2.8 СП 59.13330.2016).								
4.	Зоны целевого назначения								
4.1.	Кабинетная форма обслуживания (переговорная)								
4.1.1	Организовать не менее одного кабинета для приема посетителей, относящихся к МГН (п.8.1.2, СП 59.13330.2016)								Обеспечение доступности для всех категорий инвалидов.
4.1.2	Обеспечить в кабинете достаточное пространство для маневрирования на инвалидном кресле. (п.8.1.11, СП 59.13330.2016)								Обеспечение доступности для инвалидов, передвигающихся на креслах-колясках (К).
4.1.3	Стол, предназначенный для размещения за ним МГН должен находиться на удобной высоте и иметь достаточное пространство для ног. (п.8.1.7 СП 59.13330.2016)								Обеспечение доступности для людей нарушением зрения (С).
4.1.4	Оборудовать кабинет системой усиления звука или индукционной петлей, возможно использование портагивной индукционной петли (п.8.1.7 СП 59.13330.2016)								Обеспечение доступности для инвалидов с нарушением слуха (Г)
4.2.	Зальная форма обслуживания								
4.2.1	В первом ряду и рядом со входом в классы организовать специальные места для обучающихся (п.8.2.2 СП 59.13330.2016)								Обеспечение доступности путей подхода для инвалидов, передвигающихся на

									креслах-колясках (К), инвалидов с нарушениями зрения (С), нарушениями слуха (Г).
4.2.2	Оборудовать учебные класс световыми сигнализаторами, информирующими о звонках и ЧС (п.8.2.2 СП 59.13330.2016)								Обеспечение доступности для инвалидов с нарушением слуха (Г)
4.2.3	Изменить расположение мебели и оборудования таким образом, чтобы обеспечить возможность маневрирования на инвалидном кресле (п.6.2.2 СП 59.13330.2016)								Обеспечение доступности путей подхода для инвалидов, передвигающихся на креслах-колясках (К).
5.	Санитарно-гигиенические помещения								
5.1	Туалетная/ванная комната								
5.1.1	Организовать доступную кабину в уборной (п. 6.3.3 СП 59.13330.2016)								Обеспечение доступности путей подхода для инвалидов, передвигающихся на креслах-колясках (К), инвалидов с нарушениями опорно-двигательного аппарата (О).
5.1.2	Адаптировать дверные проемы (п. 6.2.4. СП 59.13330.2016)								Обеспечение доступности путей подхода для инвалидов, передвигающихся на креслах-колясках (К), инвалидов с нарушениями опорно-двигательного аппарата (О).
5.1.3	Установить информационную								Обеспечение доступности

	табличку и оборудовать доступны и универсальные кабины тревожной сигнализацией (п. 6.3.6 . СП 59.13330.2016)							путей подхода для инвалидов, передвигающихся на креслах-колясках (К), инвалидов с нарушениями опорно-двигательного аппарата (О), нарушениями зрения (С).	
5.1.4	Изменить расположение кабинок и писсуаров в уборных (п. 6.3.8. СП 59.13330.2016)							Обеспечение доступности путей подхода для инвалидов, передвигающихся на креслах-колясках (К), инвалидов с нарушением опорно-двигательного аппарата (О).	
5.1.5	Установить краны с рычажной рукояткой и термостатом либо с автоматическим сенсорным управлением (п. 6.3.8. СП 59.13330.2016)							Обеспечение доступности для инвалидов с нарушением зрения (С) и нарушением умственного развития (У).	Улучшает качество жизни не только МПН, но и здоровых посетителей здания
6. Система информации и связи (во всех зонах)									
6.1	Реализовать систему информационных стендов, табличек-указателей и табличек с надписями, ведущих от входов на территорию организации до всех кабинетов и функциональных зон в здании и на прилегающей территории (п 5.1.3, п.6.5.3, СП 59.13330.2016)							Обеспечение доступности для всех категорий инвалидов.	Улучшает качество жизни не только МПН, но и здоровых посетителей здания
6.2	Обозначить основные элементы здания в соответствии с							Обеспечение доступности для всех категорий	

	требованиями п.6.5.1 СП 59.13330.2016						инвалидов.	
6.3	Организовать систему технических средств информирования, ориентирования и сигнализации во всех доступных помещениях и на всех путях движения МГН (п.6.5.1 СП 59.13330.2016)						Обеспечение доступности для всех категорий инвалидов.	Улучшает качество жизни не только МГН, но и здоровых посетителей здания
6.4	Разместить у каждого входа на территорию организации стенд, доступный для всех категорий инвалидов, с указанием названия организации, часов работы, телефоном дежурного(диспетчера) и указанием прохода к ближайшему доступному входу в здание (п. 5.1.1 СП 59.13330.2016)						Обеспечение доступности для всех категорий инвалидов.	Улучшает качество жизни не только МГН, но и здоровых посетителей здания
6.5	Разместить у каждого недоступного входа на путях движения МГН таблички с указателями направления к ближайшему доступному входу и другим доступным объектам на территории организации. (п.6.5.1 СП. 59.13330.2016)						Обеспечение доступности для всех категорий инвалидов.	
6.6	Разместить у входа в здание тактильную табличку с указанием названия организации, часов работы и телефона дежурного. (п.6.5.9 СП 59.13330.2016)						Обеспечение доступности для людей нарушением зрения (С).	
6.7	Разместить в вестибюле стенд с информацией о расположении целевых помещений в здании.						Обеспечение доступности для всех категорий инвалидов.	Улучшает качество жизни не только МГН, но и здоровых

										посетителей здания
6.8	(п.6.5.3, 6.5.7 СП 59.13330.2016) Установить кнопку вызова персонала рядом с входной дверью (п. 6.5.2 СП 59.13330.2016)								Обеспечение доступности для всех категорий инвалидов.	Улучшает качество жизни не только МПН, но и здоровых посетителей здания
6.9	Разместить тактильные таблички с контрастным текстом рядом с дверями во все доступные помещения. (п.6.5.9 СП 59.13330.2016)								Обеспечение доступности для всех категорий инвалидов.	Улучшает качество жизни не только МПН, но и здоровых посетителей здания
6.10	Разместить таблички с указанием направлений движения на всех маршрутах МПН от главного входа к целевым зонам и помещениям (п.6.5.3, 8.1.6 СП 59.13330.2016)								Обеспечение доступности для всех категорий инвалидов.	Улучшает качество жизни не только МПН, но и здоровых посетителей здания
6.11	Покрасить элементы, с которыми можно взаимодействовать руками, в контрастный по отношению к фону цвет (например, на бежевом фоне можно использовать бордовый или темно-оранжевый цвет) (п.6.4.1 СП 59.13330.2016)								Обеспечение доступности для инвалидов с нарушением зрения (С) и нарушением умственного развития (У).	Улучшает качество жизни не только МПН, но и здоровых посетителей здания
6.12	Покрасить полотно дверей в цвет, контрастный по отношению к цвету стен. (п.6.4.1 СП 59.13330.2016)								Обеспечение доступности для людей нарушением зрения (С).	Улучшает качество жизни не только МПН, но и здоровых посетителей здания
6.13	Обеспечить доступность системы сигнализации о возникновении чрезвычайной ситуации за счет визуальных средств и организационных решений для различных категорий инвалидов и								Обеспечение доступности для инвалидов с нарушением слуха (Г).	

6.18	Установить тактильно контрастные указатели, ведущие от входа в здание к гардеробу, кабинету директора, уборной. (п. 8.1.6 СП 59.13330.2016).							Обеспечение доступности для людей нарушением зрения (С).	
7.	Пути движения к входу в здание от остановки общественного транспорта								
7.1	Обратиться в администрацию города с требованием провести благоустройство прилегающей к территории организации инфраструктуры в части обустройства пешеходных путей (п. 5.1.3 СП 59.13330.2016).							Обеспечение доступности для всех категорий инвалидов.	Улучшает качество жизни не только МПН, но и здоровых посетителей здания

Руководитель

_____ /
(подпись)

Примечание: Графы 3, 4, 5, 6 заполняет «Заказчик»





3



4



5



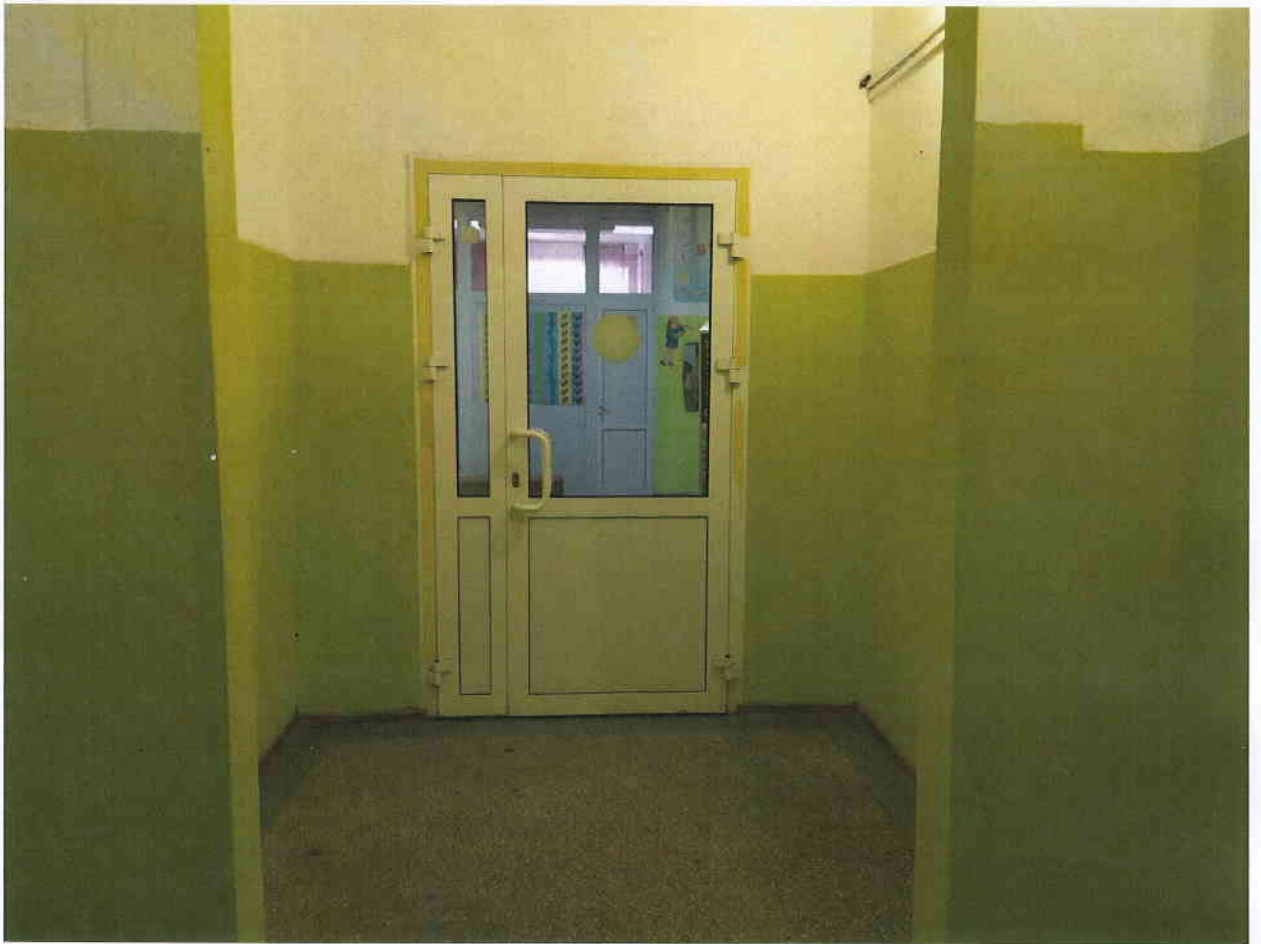
6



7



8



9



10



11



12



13



14



15



16



17



18



19



20



21



22



23



24



25



26



27



28



29



30



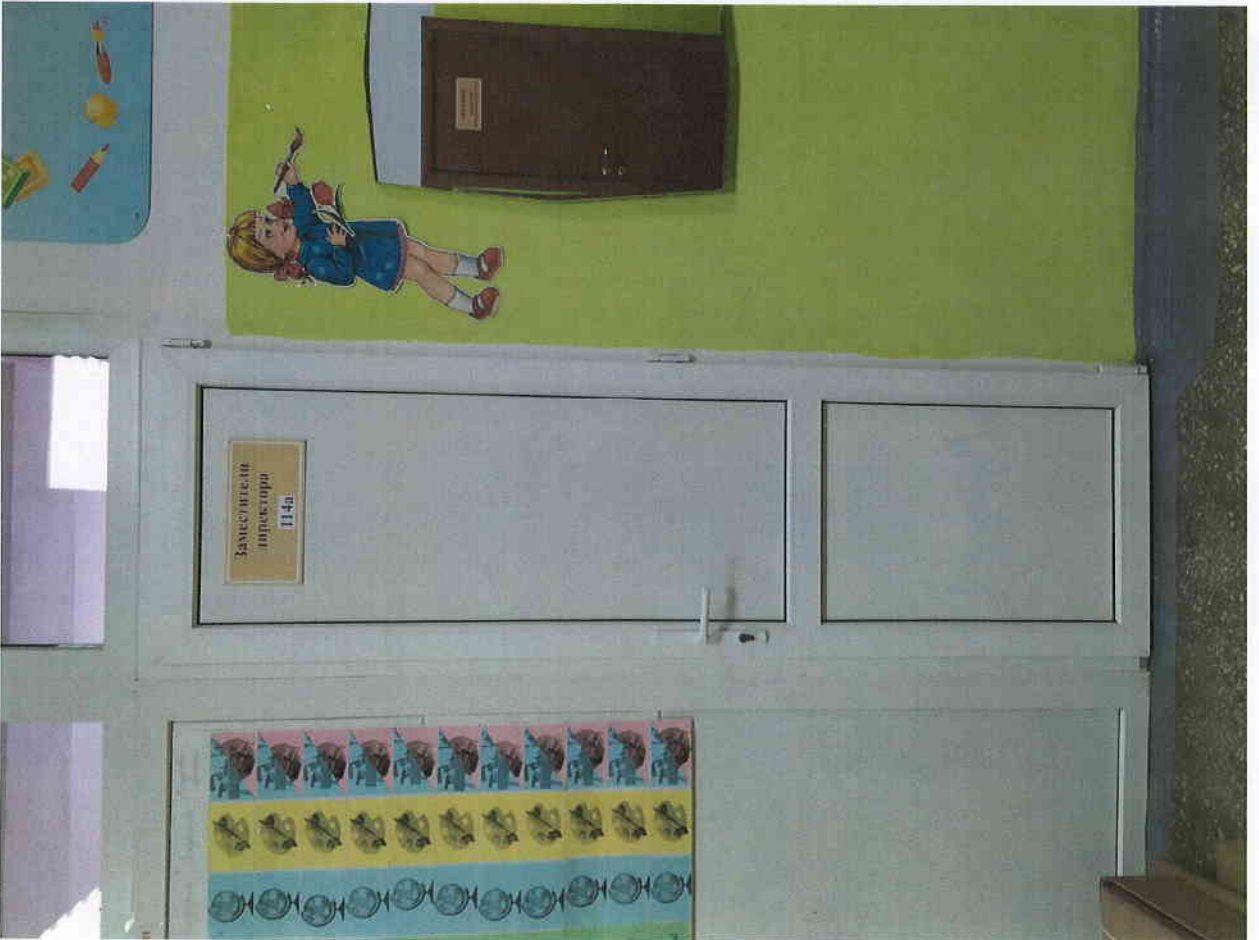
31



32



33



34



35



36



37



38



39



40



41



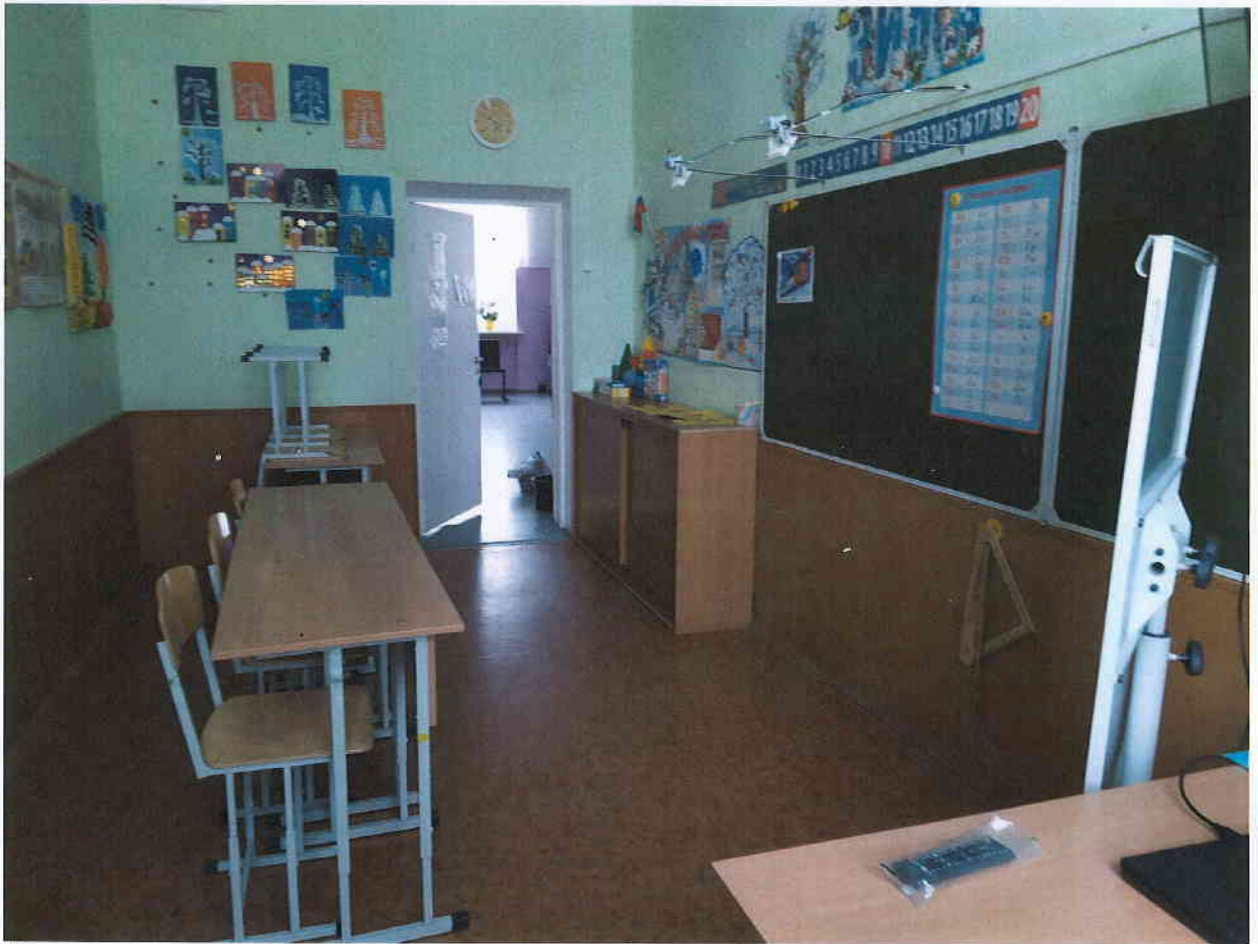
42



43



44



45



46



47



48



49



50



51



52



53



54



55



56



57



58