

Краснодарский край
Динской район, станица Нововеличковская

«Согласовано»

Начальник управления образования
МО Динской район

 М.А. Ежкова

« » 2020 год



«Утверждаю»

Директор МБОУ МО Динской район
СОШ №38 имени П.М. Бежко

 Я.Г. Ярославская

« 01 » 2020 год



**ПАСПОРТ
ШКОЛЬНОГО АВТОБУСНОГО МАРШРУТА**

Муниципальное бюджетное общеобразовательное учреждение
муниципального образования Динской район
Средняя общеобразовательная школа №38 имени Петра Максимовича Бежко
(наименование общеобразовательного учреждения)

п. Найдорф, гараж АО «Виктория-92» - ст. Нововеличковская, ул. Свердлова,
32, МБОУ МО Динской район СОШ №38 имени П.М. Бежко –
п. Найдорф, гараж АО «Виктория-92»
(наименование маршрута)

**Паспорт
школьного автобусного маршрута**

Муниципальное бюджетное общеобразовательное учреждение
муниципального образования Динской район
Средняя общеобразовательная школа №38 имени Петра Максимовича Бежко
(наименование общеобразовательного учреждения)

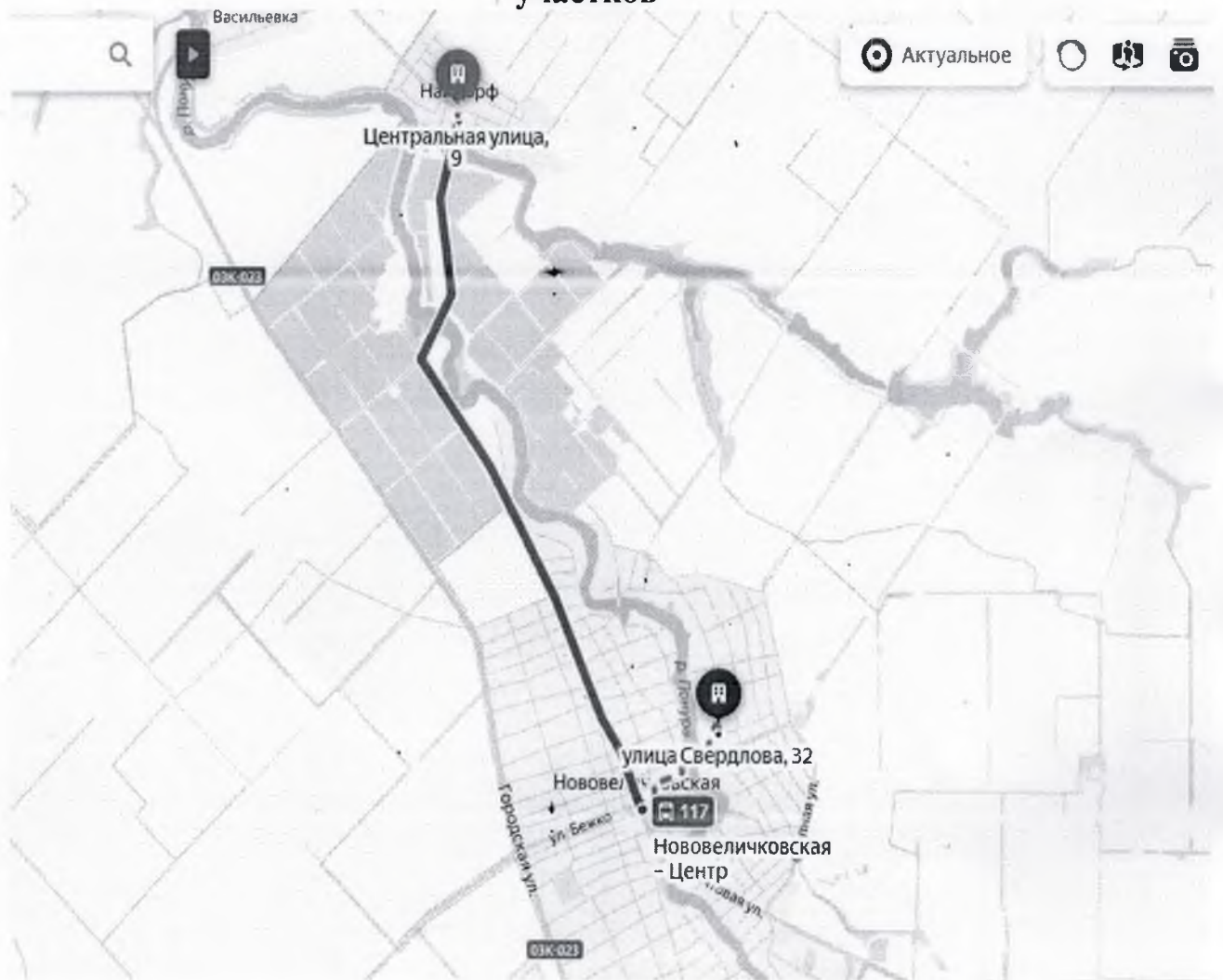
п. Найдорф, гараж АО «Виктория-92» - ст. Нововеличковская, ул. Свердлова,
32, МБОУ МО Динской район СОШ №38 имени П.М. Бежко –
п. Найдорф, гараж АО «Виктория-92»
(наименование маршрута)

Характеристика маршрута

Вид маршрута	Регулярный школьный
Дата открытия и основание	2008 год
Наименование организации	Муниципальное бюджетное общеобразовательное учреждение МО Динской район СОШ №38 имени П.М. Бежко
Почтовый и фактический адрес	Краснодарский край, Динской район, ст. Нововеличковская, ул. Свердлова, 32
Руководитель организации	Директор Ярославская Ярославна Геннадьевна
Телефон организации	8 (86162) 76 6 36
Общая протяженность маршрута	11 км
Марка транспортного средства	Автобус ПАЗ 32053-70
Дата закрытия и основание	-----

«Утверждаю»
Директор МБОУ МО Динской район
СОШ №38 имени П.М. Бежко
Я.Г. Ярославская
« 02 » _____ 2020 год

**Схема
маршрута с указанием линейных и дорожных сооружений и опасных
участков**



Схему составил _____

И.А. Бездольная

И.А. Бездольная

Акт
замера протяженности школьного маршрута

п. Найдорф, гараж АО «Виктория-92» - ст. Нововеличковская, ул. Свердлова,
32, МБОУ МО Динской район СОШ №38 имени П.М. Бежко –
п. Найдорф, гараж АО «Виктория-92»
(наименование маршрута)

Комиссия в составе:

председателя директора МБОУ МО Динской район СОШ №38 имени П.М. Бежко – Ярославской Ярославны Геннадьевны

членов: заведующего хозяйством Бездольной Ирины Анатольевны,
заместителя директора по безопасности Халанского Виталия Александровича
02 сентября 2020 года произвела замер межостановочных расстояний и общей протяженности маршрута.

Путем контрольного замера на автобусе марки ПАЗ 32053-70 гос. номер X721УК123, путевой лист № 92, водитель Ануфриев Сергей Александрович, на стандартной авторезине, а также путем сверки с паспортом дороги комиссия установила:

1. Общая протяженность маршрута согласно показанию спидометра составила 5 км.

2. Расстояние от места дислокации перевозчика составило:

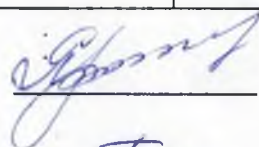
от начального пункта маршрута (нулевой пробег) 6 км;

от конечного пункта маршрута до места дислокации перевозчика 11 км.

Расстояние между промежуточными остановочными пунктами:


			Наименование остановочных пунктов
Показания спидометра	Расстояние между остановочными пунктами	Расстояние от начального пункта	
031304	-	6	гараж п. Найдорф
031310	0,5	6,5	ул. Красная (конечная)
031311	1	7,5	ул. Вольная
031312	1	8,5	ул. Шевченко
031313	1	9,5	ул. День Победы
031314	0,5	10	ул. Красная (угол ул. Красной и Колхозной)
031315	1	11	МБОУ СОШ №38, ул. Свердлова, 32

Председатель комиссии



Я.Г. Ярославская

Члены комиссии



И.А. Бездольная



В.А. Халанский

**Характеристика дороги на маршруте
(ширина проезжей части, тип покрытия по участкам, с указанием их
протяженности)**

п. Найдорф, гараж АО «Виктория-92» - ст. Нововеличковская, ул. Свердлова,
32, МБОУ МО Динской район СОШ №38 имени П.М. Бежко –
п. Найдорф, гараж АО «Виктория-92»

Ширина проезжей части автодороги на всем протяжении составляет 7,5 м.
Тип дорожного покрытия (грунтовая дорога, переходное (щебеночное),
бетон, асфальтобетон): _____ .
- грунтовая дорога _____ ;
- переходное (щебеночное) _____ ;
- бетонное _____ ;
- **асфальтобетонное:** улица Свердлова, улица Красная.

**Сведения
о трассе маршрута**

Кем обслуживается дорога (ЖКХ района, дорожным управлением, другой организацией)	«ДСУ – 1» филиал ст. Новотитаровская
Наличие мостов (между какими пунктами или на каком километре) и их грузоподъемность	Нет
Наличие железнодорожных переездов (между какими пунктами или на каком километре) и вид их (охраняемые, не охраняемые)	Нет
На каких остановочных пунктах имеются съездные площадки	ул. Вольная, ул. Колхозная, ул. Свердлова (школа)
Наличие разворотных площадок на конечных пунктах	Имеются

Количество плановых рейсов на маршруте

п. Найдорф, гараж АО «Виктория-92» - ст. Нововеличковская, ул. Свердлова,
32, МБОУ МО Динской район СОШ №38 имени П.М. Бежко –
п. Найдорф, гараж АО «Виктория-92»
(наименование маршрута)

№ п/п	Сезон	Дни недели	Количество плановых рейсов
1.	2020 – 2021 учебный год	Понедельник - пятница	9 в день: 2-утро (подвоз первого и второго потока первой смены); 4 – день (отвоз первого и второго потока первой смены и подвоз первого и второго потока второй смены); 2 – вечер (отвоз первого и второго потока второй смены)

Расписание

движения школьного автобуса по школьному маршруту

п. Найдорф, гараж АО «Виктория-92» - ст. Нововеличковская, ул. Свердлова,
32, МБОУ МО Динской район СОШ №38 имени П.М. Бежко –
п. Найдорф, гараж АО «Виктория-92»
(наименование маршрута)

Дни недели	Наименование остановочных пунктов	Отправление (час, мин.)	Время прибытия	Расстояние (км)	Время в пути
	Понедельник				
Привоз 1 поток 1 смены	Гараж п. Найдорф - ост. Конечная	06-50	07-10	6	20 мин
	ост. Конечная – ул. Вольная	07-10	07-11	0,5	1 мин
	ул. Вольная – ул. Шевченко	07-11	07-13	1	2 мин

	ул. Шевченко – ул. День Победы	07-13	07-16	1	2 мин
	ул. День Победы – ул. Колхозная (Пятерочка)	07-16	07-17	0,5	1 мин
	ул. Колхозная (Пятерочка) - ул. Свердлова, 32 (школа)	07-17	07-19	1	2 мин
	ул. Свердлова, 32 (школа) - ост. Конечная	07-20	07-30	5	15 мин
Привоз 2 поток 1 смены	ост. Конечная – ул. Вольная	07-30	07-31	0,5	1 мин
	ул. Вольная – ул. Шевченко	07-31	07-33	1	2 мин
	ул. Шевченко – ул. День Победы	07-33	07-35	1	2 мин
	ул. День Победы - ул. Колхозная (Пятерочка)	07-35	07-36	0,5	1 мин
	ул. Колхозная (Пятерочка) - ул. Свердлова, 32 (школа)	07-36	07-38	1	2 мин
	ул. Свердлова, 32 (школа) – гараж п. Найдорф	07-45	08-15	11	20 мин
Отвоз 1 потока 1 смены и привоз 2 смены	Гараж п. Найдорф - ул. Свердлова, 32 (школа)	11-30	11-50	6	20 мин
	ул. Свердлова, 32 (школа) - ул. Колхозная (Пятерочка)	11-55	11-57	1	2 мин
	ул. Колхозная (Пятерочка) – ул. День Победы	11-57	11-58	0,5	1 мин
	ул. День Победы – ул. Шевченко	11-58	12-00	1	2 мин
	ул. Шевченко – ул. Вольная	12-00	12-02	1	2 мин
	ул. Вольная - ул.	12-04	12-05	0,5	1 мин

	ост. Конечная				
	ул. ост. Конечная – ул. Вольная	12-15	12-17	0,5	1 мин
	ул. Вольная – ул. Шевченко	12-17	12-19	1	2 мин
	ул. Шевченко – ул. День Победы	12-19	12-21	1	2 мин
	ул. День Победы - ул. Колхозная (Пятерочка)	12-21	12-22	0,5	1 мин
	ул. Колхозная (Пятерочка) - ул. Свердлова, 32 (школа)	12-22	12-24	1	2 мин
Отвоз 2 потока 1 смены	ул. Свердлова, 32 (школа) - ул. Колхозная (Пятерочка)	12-45	12-46	0,5	1 мин
	ул. Колхозная (Пятерочка) – ул. День Победы	12-46	12-48	1	2 мин
	ул. День Победы – ул. Шевченко	12-48	12-50	1	2 мин
	ул. Шевченко – ул. Вольная	12-50	13-00	1	2 мин
	ул. Вольная – ул. ост. Конечная	13-00	13-01	0,5	1 мин
	ул. ост. Конечная – гараж п. Найдорф	13-01	13-20	6	20 мин
Отвоз 1 потока 2 смены	гараж п. Найдорф - ул. Свердлова, 32 (школа)	17-00	17-20	6	20 мин
	ул. Свердлова, 32 (школа) - ул. Колхозная (пятерочка)	17-30	17-32	1	2 мин
	ул. Колхозная (Пятерочка) - ул. День Победы	17-32	17-33	0,5	1 мин
	ул. День Победы – ул. Шевченко	17-33	17-35	1	2 мин
	ул. Шевченко – ул. Вольная	17-35	17-37	1	2 мин
	ул. Вольная - ул.	17-37	17-38	0,5	1 мин

	ост. Конечная				
	ул. ост. Конечная - ул. Свердлова, 32	17-41	18-00	5	19 мин
Отвоз 2 потока 2 смены	ул. Свердлова, 32 (школа) - ул. Колхозная (пятерочка)	18-25	18-27	1	2 мин
	ул. Колхозная (Пятерочка) – ул. День Победы	18-27	18-28	0,5	1 мин
	ул. День Победы - ул. Шевченко	18-28	18-30	1	2 мин
	ул. Шевченко - ул. Вольная	18-30	18-32	1	2 мин
	ул. Вольная - ул. ост. Конечная	18-32	18-33	0,5	1 мин
	ул. ост. Конечная - гараж п. Найдорф	18-33	18-53	6	20 мин
вторник- пятница	Гараж п. Найдорф - ост. Конечная	06-50	07-10	6	20 мин
	ост. Конечная – ул. Вольная	07-10	07-11	0,5	1 мин
	ул. Вольная – ул. Шевченко	07-11	07-13	1	2 мин
	ул. Шевченко – ул. День Победы	07-13	07-16	1	2 мин
	ул. День Победы – ул. Колхозная (Пятерочка)	07-16	07-17	0,5	1 мин
	ул. Колхозная (Пятерочка) - ул. Свердлова, 32 (школа)	07-17	07-19	1	2 мин
	ул. Свердлова, 32 (школа) - ост. Конечная	07-20	07-30	5	15 мин
Привоз 2 поток 1 смены	ост. Конечная – ул. Вольная	07-30	07-31	0,5	1 мин
	ул. Вольная – ул. Шевченко	07-31	07-33	1	2 мин
	ул. Шевченко – ул. День Победы	07-33	07-35	1	2 мин

	ул. День Победы - ул. Колхозная (Пятерочка)	07-35	07-36	0,5	1 мин
	ул. Колхозная (Пятерочка) - ул. Свердлова, 32 (школа)	07-36	07-38	1	2 мин
	ул. Свердлова, 32 (школа) – гараж п. Найдорф	07-45	08-15	11	20 мин
Отвоз 1 потока 1 смены и привоз 2 смены	ул. Свердлова, 32 (школа) - ул. Колхозная (Пятерочка)	12-15	12-17	1	2 мин
	ул. Колхозная (Пятерочка) - ул. День Победы	12-17	12-18	0,5	1 мин
	ул. День Победы - ул. Шевченко	12-18	12-20	1	2 мин
	ул. Шевченко - ул. Вольная	12-20	12-22	1	2 мин
	ул. Вольная – ул. ост. Конечная	12-22	12-24	0,5	1 мин
	ул. ост. Конечная - ул. Вольная	12-30	12-31	1	1 мин
	ул. Вольная - ул. Шевченко	12-31	12-33	1	2 мин
	ул. Шевченко – ул. День Победы	12-33	12-35	1	2 мин
	ул. День Победы - ул. Колхозная	12-35	12-37	0,5	1 мин
	ул. Колхозная - ул. Свердлова, 32 (школа)	12-37	12-39	1	2 мин
Отвоз 2 потока 1 смены	ул. Свердлова, 32 (школа) - ул. Колхозная	13-15	13-17	1	2 мин
	ул. Колхозная – ул. День Победы	13-17	13-19	0,5	1 мин
	ул. День Победы – ул. Шевченко	13-19	13-21	1	2 мин
	ул. Шевченко – ул. Вольная	13-21	13-23	1	2 мин
	ул. Вольная - ост. Конечная	13-23	13-25	0,5	1 мин

	ул. ост. Конечная – гараж п. Найдорф	13-27	13-47	6	20 мин
Отвоз 1 потока второй смены	гараж п. Найдорф - ул. Свердлова, 32	17-10	17-30	6	20 мин
	ул. Свердлова, 32 (школа) - ул. Колхозная	17-30	17-32	1	2 мин
	ул. Колхозная - ул. День Победы	17-32	17-33	0,5	1 мин
	ул. День Победы - ул. Шевченко	17-33	17-35	1	2 мин
	ул. Шевченко – ул. Вольная	17-35	17-37	1	2 мин
	ул. Вольная - ул. ост. Конечная	17-37	17-38	0,5	2 мин
	ул. ост. Конечная - ул. Свердлова, 32	17-41	17-55	4	15 мин
Отвоз 2 потока 2 смены	ул. Свердлова, 32 (школа) - ул. Колхозная	18-25	18-27	1	2 мин
	ул. Колхозная - ул. День Победы	18-27	18-28	0,5	1 мин
	ул. День Победы - ул. Шевченко	18-28	18-30	1	2 мин
	ул. Шевченко – ул. Вольная	18-30	18-32	1	2 мин
	ул. Вольная - ул. ост. Конечная	18-32	18-33	0,5	1 мин
	ул. ост. Конечная – гараж п. Найдорф	18-35	18-55	6	20 мин

Протяженность маршрута	5 км
Время в пути	25 минут
Средняя эксплуатационная скорость	60 км/ч
Количество посадочных мест	22 места
Количество поездок в день	9
Среднее число детей в автобусе	18 человек
Расстояние до заправки и обратно	10 км, <i>2 раза в неделю</i>
Расстояние до стоянки	11 км

Перечень автобусов, осуществляющих перевозку учащихся по маршруту

п. Найдорф, гараж АО «Виктория-92» - ст. Нововеличковская, ул. Свердлова,
32. МБОУ МО Динской район СОШ №38 имени П.М. Бежко –

п. Найдорф, гараж АО «Виктория-92»

(наименование маршрута)

№	Марка, модель АТС	Государственный регистрационный знак	Год выпуска	Общая вместимость, чел.
1.	Автобус ПАЗ 32053-70	X721УК123	2018 год	22

Перевозчик: МБОУ МО Динской район СОШ №38 имени П.М. Бежко

Дата составления паспорта: 01.11.2020 год