

Перспективная модель ОГЭ по русскому. Новые задания и требования

Что предстоит

1

Первичный балл

2

Разделы предмета

3

Новые задания

4

Время

5

Дополнительное
оборудование



Первичный балл

Перспектива

2019

33

балла

39

балла



Разделы предмета

СПРАВОЧНИК
ЗАМЕСТИТЕЛЯ
ДИРЕКТОРА ШКОЛЫ

Разделы	Перспектива	2019
Речь. Слушание. Изложение.	1	1
Речь. Чтение. Адекватное понимание письменной речи	1	1
Выразительность русской речи	1	1
Орфография	1	2
Лексика	1	1
Синтаксис	2	4
Пунктуация	1	5
Речь. Письмо. Создание текста в соответствии с заданной темой	1	1



Задания

Перспектива

2019

Изложение – № 1

№ 1 – Изложение

Тест – №№ 2-8

№№ 2-14 – Тест

Сочинение – № 9

№ 15 – Сочинение

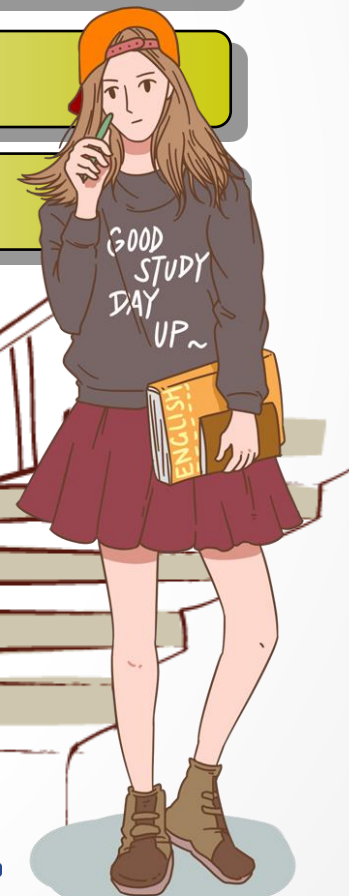
7

баллов

13

баллов

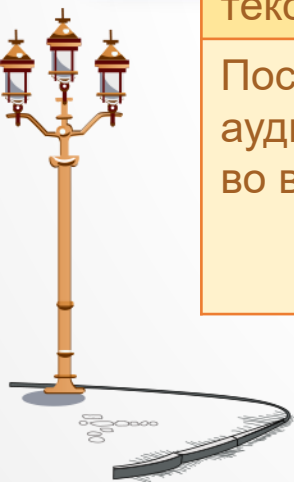
**В перспективной
модели сократили
оценивание
тестовой части**



Изложение

Увеличили время на работу с изложением

Работа экзаменатора	Что делают ученики	Примерное время в перспективной модели	Примерное время в КИМ-2019
Поставить аудиозапись первый раз	Прослушивают исходный текст. Во время чтения текста ученики делают записи в черновике	3–4 минуты	2,5–3 минуты
Дать время на осмысление текста	Работают с черновиками	5–6 минут	3–4 минуты
Поставить аудиозапись во второй раз	Прослушивают исходный текст. Во время чтения текста ученики делают записи в черновике	3–4 минуты	2,5–3 минуты



Задания, которые поменяли нумерацию

Перспективная модель	2019
4 задание	7 задание
6 задание	2 задание
7 задание	3 задание
8 задание	6 задание

**Сократили
в тестовой части
задания на синтаксис
и пунктуацию**



Новые задания

3

Выполните пунктуационный анализ предложения.
Расставьте знаки препинания в предложении: укажите цифры, на месте которых в предложении должны стоять запятые.

В Александрии работало немало выдающихся учёных (1) среди (2) которых географ и математик Эратосфен (3) сумевший вычислить диаметр Земли с высокой по тем временам точностью (4) математик Эвклид (5) написавший 13 томов «Начал» геометрии (6) астроном Аристарх Самосский (7) почти за две тысячи лет до Коперника установивший (8) что Земля – шар (9) вращающийся вокруг Солнца.

Ответ: _____.

**Задание №3
в перспективной модели
заменило прежние
задания №9,10,12-14**

Союзы и союзные
слова



**Задание №5
в перспективной
модели заменило
прежние задания
№ 8, 11**

Выполните синтаксический анализ предложений текста.

Прочитайте текст.

(1) Уникальность нашей планеты заключается прежде всего в том, что на ней живём мы – разумные люди, появление которых стало вершиной эволюции. (2) Сама же проблема возникновения жизни до сих пор не решена. (3) Следы жизни были обнаружены в горных породах, возраст которых – около миллиарда лет. (4) Иными словами, около миллиарда лет жизнь на планете уже существовала, имелись атмосфера и гидросфера. (5) А вот близкие наши «родственники», другие планеты земной группы, – Меркурий, Венера и Марс – похожи на планету Земля, но, в отличие от неё, они безжизненны.

Укажите варианты ответов, в которых верно определена **грамматическая основа** в одном из предложений или в одной из частей сложного предложения текста. Запишите номера ответов.

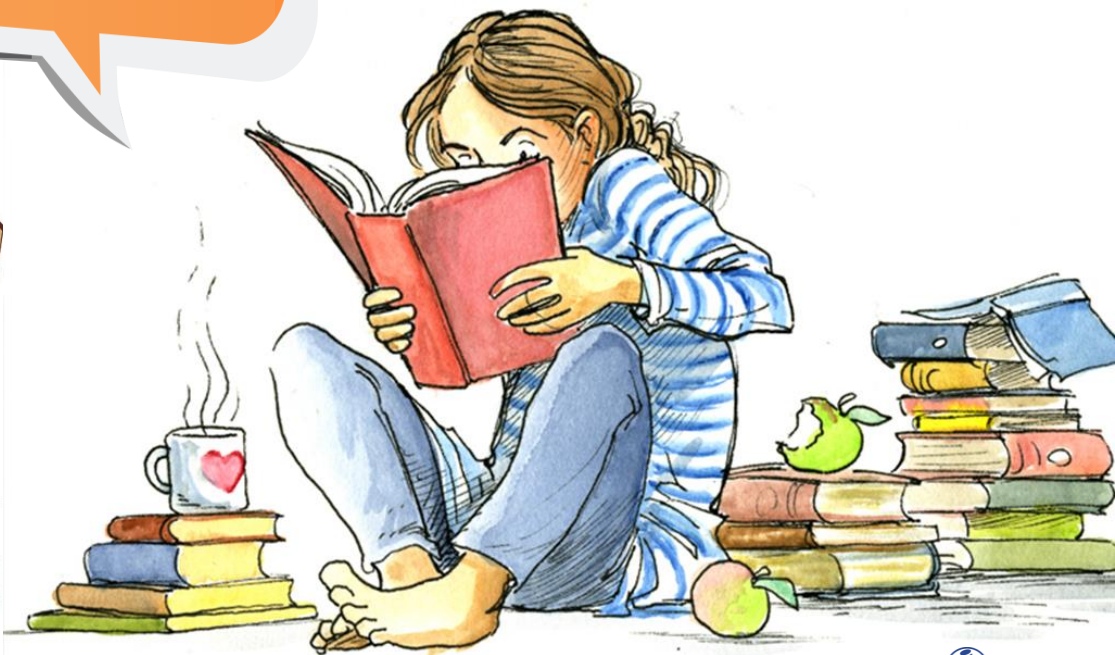
- 1) появление стало (предложение 1)
- 2) проблема возникновения жизни (предложение 2)
- 3) следы жизни обнаружены (предложение 3)
- 4) имелись атмосфера (и) гидросфера (предложение 4)
- 5) они безжизненны (предложение 5)

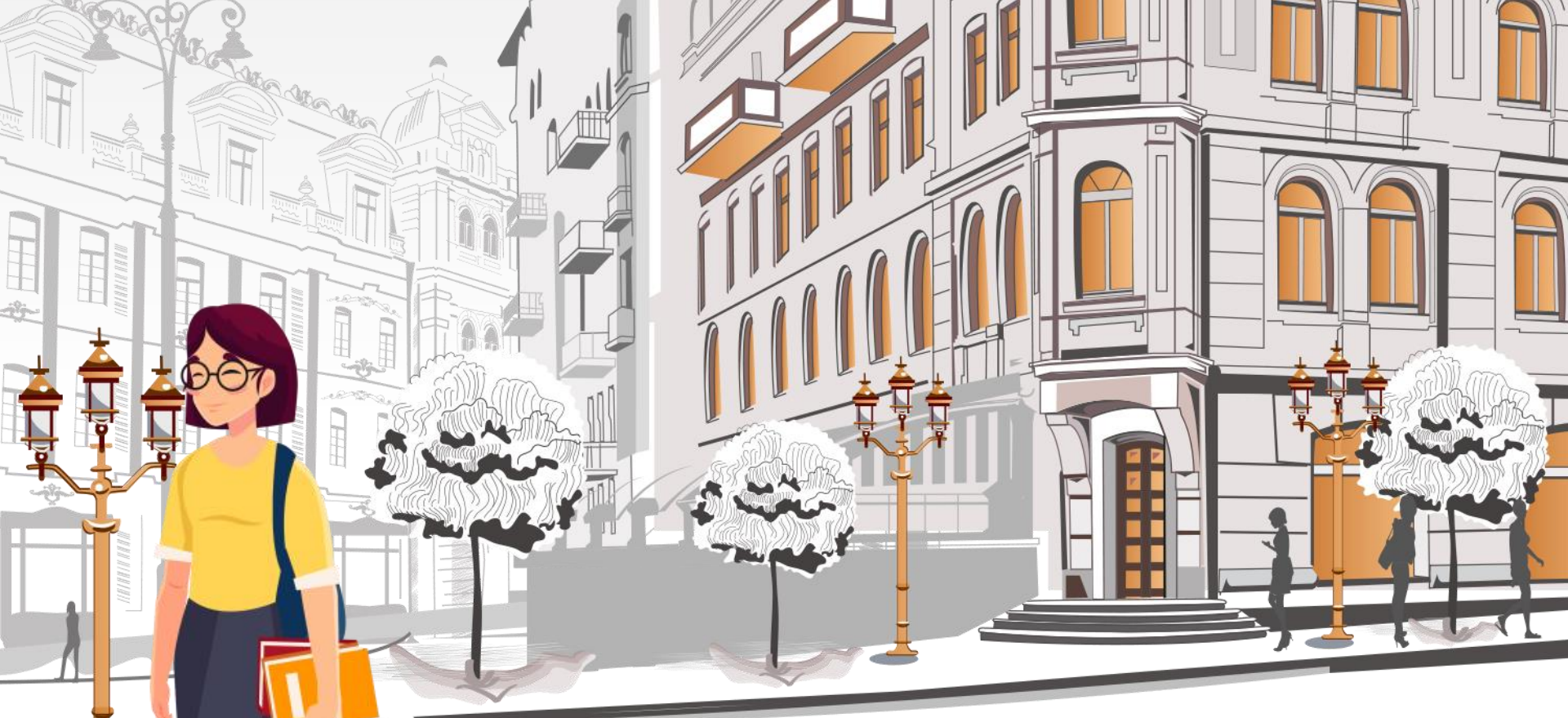
Ответ: _____.



Время экзамена прежде
– 235 минут

Орфографический словарь
можно использовать –
организатор в аудитории
выдает его по требованию





Перспективная модель ОГЭ по русскому. Новые задания и требования