

Паспорт
доступности МБДОУ № 99
для маломобильных граждан
населения

1. Приказ «Об обеспечении условий доступности для инвалидов и маломобильных групп населения»
2. Паспорт доступности МБДОУ № 99
3. Анкета к паспорту доступности
4. Акт обследования к паспорту доступности
5. Управленческое решение Комиссии
6. Положение о комиссии по организации и проведению обследования и паспортизации объекта и предоставляемых услуг по обеспечению доступности для инвалидов МБДОУ
7. План – график проведения обследования

МУНИЦИПАЛЬНОЕ БЮДЖЕТНОЕ ДОШКОЛЬНОЕ ОБРАЗОВАТЕЛЬНОЕ
УЧРЕЖДЕНИЕ:
ДЕТСКИЙ САД КОМБИНИРОВАННОГО ВИДА № 99
Миасский городской округ

Приказ

От « 15 » 12 2017г.

№ 41

«Об обеспечении условий доступности
для инвалидов и маломобильных групп населения»

В целях реализации Порядка обеспечения условий доступности для инвалидов объектов и предоставляемых услуг в сфере образования, а также оказания им при этом необходимой помощи, утвержденного приказом Министерства образования и науки Российской Федерации от 09.11.2015 г. № 1309 на основании письма Минобрнауки России от 12.02.2016 NВК – 270 /07 «Об обеспечении условий доступности для инвалидов объектов и услуг в сфере образования»

ПРИКАЗЫВАЮ:

1. Назначить ответственным за организацию работы по обеспечению условий доступности для инвалидов старшего воспитателя Миллер А.Н.
2. Создать комиссию по организации обследования и паспортизации объекта социальной инфраструктуры МБДОУ № 99 на предмет доступности для детей – инвалидов и других маломобильных групп населения и предоставляемых им услуг.
Состав комиссии:
 - председатель – заведующий МБДОУ Безрученко И.В.
 - члены комиссии – председатель ППО Пильникова Э.А.
 - учитель-дефектолог Зимина Н.А.
 - старший воспитатель Миллер А.Н.
3. Утвердить:
 - 3.1. Состав комиссии по организации обследования и паспортизации объекта социальной инфраструктуры МБДОУ № 99
 - 3.2. Положение о комиссии по организации обследования и паспортизации объекта социальной инфраструктуры МБДОУ № 99 (Приложение № 1)
4. Утвердить план- график проведения обследования и паспортизации объекта социальной инфраструктуры МБДОУ № 99 (Приложение № 2)
5. Комиссии провести обследование здания детского сада по его доступности, разработать паспорт доступности для инвалидов в соответствии с планом графиком
6. Оформить журнал регистрации проведения инструктажей с сотрудниками.
7. Два раза в год проводить инструктаж с сотрудниками ДОУ по оказанию необходимой помощи инвалидам, а также проводить инструктаж с вновь принятыми сотрудниками.
8. Разместить данный приказ на официальном сайте МБДОУ № 99.
9. Контроль за исполнением данного приказа оставляю за собой.

Заведующий МБДОУ № 99 _____ И.В.Безрученко
С приказом ознакомлен _____ Э.А.Пильникова
_____ А.Н.Миллер
_____ Зимина Н.А.

УТВЕРЖДАЮ:
Заведующий МБДОУ 99
И.В.Безрученко

Приказ № 41 от 15.12.17 года



Паспорт доступности МБДОУ № 99

1. Общие сведения об объекте

- 1.1. Наименование (вид) ОСИ Муниципальное бюджетное дошкольное общеобразовательное учреждение : детский сад комбинированного вида № 99
- 1.2. Адрес ОСИ 456317 Челябинская область г. Миасс ул. Академика Павлова 21
- 1.3. Сведения о размещении ОСИ:
отдельно стоящее здание 2 этажа, 2272,8 кв. м;
наличие прилегающего земельного участка (да, нет); 10609,00 кв. м.
- 1.4. Год постройки здания 1983 год, последнего капитального ремонта нет.
- 1.5. Дата предстоящих плановых ремонтных работ: в ходе текущего ремонта 2018 год, капитального ремонта нет, в рамках реализации мероприятий программы _____.

Сведения об организации, расположенной на объекте (в здании, помещении)

- 1.6. Название организации (учреждения) (полное юридическое наименование – согласно Уставу, краткое наименование) _____
МБДОУ № 99
- 1.7. Юридический адрес организации (учреждения) _____ **456317 Челябинская область город Миасс ул. Академика Павлова 21**
- 1.8. Основание для пользования зданием (помещением) (оперативное управление, аренда, собственность) _____ **оперативное управление**
- 1.9. Форма собственности (государственная, муниципальная) _____
муниципальная
- 1.10. Территориальная принадлежность _____ **Миасский городской округ**
- 1.11. Вышестоящая организация (наименование) _____ **МКУ МГО «Образование»**
- 1.12. Адрес вышестоящей организации, другие координаты _____ **456317 Челябинская область город Миасс ул. Академика Павлова 21**

2. Характеристика деятельности организации на ОСИ (по обслуживанию населения)

2.1. Сфера деятельности (здравоохранение, образование, социальная защита, физическая культура и спорт, культура, связь и информация, транспорт, жилой фонд, потребительский рынок и сфера услуг, другое) _____

Образование

2.2. Виды оказываемых услуг _____ образовательные услуги _____

2.3. Форма оказания услуг: на объекте с 12- часовым пребыванием

2.4. Категории обслуживаемого населения по возрасту: дети от 3 до 7 лет

2.5. Категории обслуживаемых инвалидов: инвалиды, передвигающиеся на коляске; инвалиды с нарушениями опорно-двигательного аппарата, нарушениями зрения, нарушениями слуха, нарушениями умственного развития.

2.6. Плановая мощность: посещаемость (количество обслуживаемых в день), вместимость, пропускная способность _____ 286 воспитанников _____

2.7. Участие в исполнении ИПР инвалида, ребенка-инвалида (да, нет).

3. Состояние доступности МБДОУ № 99

3.1. Путь следования к ДОУ пассажирским транспортом

_____ троллейбус № 3.4; маршрутное такси 1,2,3,7 _____

(описать маршрут движения с использованием пассажирского транспорта)

наличие адаптированного пассажирского транспорта к ОСИ _____ нет _____

3.2. Путь к ДОУ от ближайшей остановки пассажирского транспорта:

3.2.1. Расстояние до ОСИ от остановки транспорта _____ 350 _____ м.

3.2.2. Время движения (пешком) _____ 5-30 минут в зависимости от удаленности места проживания _____

3.2.3. Наличие выделенного от проезжей части пешеходного пути (да, нет).

3.2.4. Перекрестки: нерегулируемые; регулируемые

3.2.5. Информация на пути следования к ДОУ: акустическая, тактильная, визуальная - _____ нет _____

3.2.6. Перепады высоты на пути: есть, нет. (описать) _____ перед входом на территорию в ДОУ с восточной стороны имеется спуск вниз, оснащенная лестница с поручнем _____

Их обустройство для инвалидов на коляске: да, нет _____ нет _____.

3.3. Организация доступности ДОУ для инвалидов – форма обслуживания*:

| № п/п | Категория инвалидов (вид нарушения) | Вариант организации доступности ДОУ (формы обслуживания)* |
|-------|---------------------------------------------|-----------------------------------------------------------|
| 1. | Все категории инвалидов | ДУ |
| | в том числе инвалиды: | |
| 2. | передвигающиеся на креслах-колясках | ВНД |
| 3. | с нарушениями опорно-двигательного аппарата | ДУ |

| | | |
|----|------------------------------------|----|
| 4. | с нарушениями зрения | ДУ |
| 5. | с нарушениями слуха | А |
| 6. | с нарушениями умственного развития | А |

* Указывается один из вариантов: «А», «Б», «ДУ», «ВНД»:

А – доступны все структурно-функциональные зоны ОСИ;

Б – в уровне первого этажа организовано место обслуживания инвалидов;

ДУ – доступен условно, то есть организовано дистанционное обслуживание, помощь персонала и т.д.;

ВНД – временно недоступен.

3.4. Состояние доступности основных структурно-функциональных зон:

| № п/п | Основные структурно-функциональные зоны | Состояние доступности, в том числе для основных категорий инвалидов** |
|-------|-----------------------------------------------------------------|-----------------------------------------------------------------------|
| 1. | Территория, прилегающая к зданию (участок) | ДУ |
| 2. | Вход (входы) в здание | ДУ |
| 3. | Путь (пути) движения внутри здания (в том числе пути эвакуации) | ДУ |
| 4. | Зона целевого назначения здания (целевого посещения ОСИ) | ДУ |
| 5. | Санитарно-гигиенические помещения | ДУ |
| 6. | Система информации и связи (на всех зонах) | ВНД |
| 7. | Пути движения к ОСИ (от остановки транспорта) | ВНД |

** Указывается: ДП-В – доступно полностью всем; ДП-И (К, О, С, Г, У) – доступно полностью избирательно (указать категории инвалидов); ДЧ-В – доступно частично всем; ДЧ-И (К, О, С, Г, У) – доступно частично избирательно (указать категории инвалидов); ДУ – доступно условно; ВНД – временно недоступно.

3.5. ИТОГОВОЕ ЗАКЛЮЧЕНИЕ о состоянии доступности ДОУ : ДУ: в МБДОУ № 99 отсутствует техническая возможность внесения конструктивных изменений, таких как устройство лифта и расширение путей движения и т.п.

4. Управленческое решение

4.1. Рекомендации по адаптации основных структурных элементов ОСИ

| № п/п | Основные структурно-функциональные зоны ДОУ | Рекомендации по адаптации ДОУ (вид работы)* |
|-------|---------------------------------------------|---------------------------------------------|
| 1. | Территория, прилегающая к зданию (участок) | Ремонт асфальтового покрытия |
| 2. | Вход (входы) в здание | Капитальный ремонт крыльца правого цен- |

| | | |
|----|-----------------------------------------------------------------|-------------------------------------------------------------------------------|
| | | трального входа ; капитальный ремонт крыльца группы № 10 |
| 3. | Путь (пути) движения внутри здания (в том числе пути эвакуации) | Технические решения невозможны – организация альтернативных форм обслуживания |
| 4. | Зона целевого назначения здания (целевого посещения объекта) | Закупка оборудования для сенсорной комнаты |
| 5. | Санитарно-гигиенические помещения | Текущий ремонт |
| 6. | Система информации на объекте (на всех зонах) | Текущий ремонт |
| 7. | Пути движения к объекту (от остановки транспорта) | Нет остановки на пути движения к объекту |
| 8. | Все зоны и участки | Текущий ремонт |

* Указывается один из вариантов (видов работ): не нуждается; ремонт (текущий, капитальный); индивидуальное решение с техническими средствами реабилитации; технические решения невозможны – организация альтернативной формы обслуживания.

4.2. Период проведения работ 2018-2023 год в рамках исполнения Плана мероприятий по организации доступности МБДОУ № 99 (от 15.12.2017 приказ № 41)
(указывается наименование документа: программы, плана)

4.3. Ожидаемый результат (по состоянию доступности) после выполнения работ по адаптации: участок и здание ДОУ будут доступны всем категориям детей дошкольного возраста, в том числе, относящихся к МГН

4.4. Для принятия решения требуется, не требуется (нужное подчеркнуть) дополнительное финансирование

Имеется заключение уполномоченной организации о состоянии доступности ДОУ (наименование документа и выдавшей его организации, дата), прилагается нет.

Размещение информации об ОСИ на Карте доступности Челябинской области нет

4.5. Информация размещена (обновлена) на Карте доступности Челябинской области _____
(дата)

Сайт МБДОУ № 99 http://detsad99/mya5.ru

Дата размещения на сайте ДОУ : 22.12.2017 год
(наименование сайта, портала)

5. Особые отметки

Паспорт сформирован «25» декабря 2017 г. на основании: .

1. Акта обследования объекта: № акта 1 от «22» декабря 2017г.,
2. Решения Комиссии МБДОУ № 99 от «22» декабря 2017г.,

АНКЕТА
(информация об ОСИ)
к паспорту доступности МБДОУ № 99

1. Общие сведения об ОСИ

1.1. Наименование (вид) ОСИ Муниципальное бюджетное дошкольное общеобразовательное учреждение : детский сад комбинированного вида № 99

1.2. Адрес ОСИ **456317 Челябинская область г. Миасс ул. Академика Павлова 21**

1.3. Сведения о размещении ОСИ:

отдельно стоящее здание 2 этажа, 2272,8 кв. м;

часть здания - - - этажей (или на - - - этаже), - - - кв. м.

1.4. Год постройки здания 1983 г., последнего капитального ремонта - - -.

1.5. Дата предстоящих плановых ремонтных работ: текущего 2018 , капитального - - -.

Сведения об ОСИ, расположенном в здании (помещении)

1.6. Название организации (учреждения) (полное юридическое наименование – согласно Уставу, краткое наименование) **Муниципальное бюджетное дошкольное общеобразовательное учреждение : детский сад комбинированного вида № 99 (МБДОУ № 99)**

1.7. Юридический адрес организации (учреждения) **456317 Челябинская область г. Миасс ул. Академика Павлова 21**

1.8. Основание для пользования зданием (помещением) (оперативное управление, аренда, собственность) **оперативное управление**

1.9. Форма собственности (государственная, муниципальная) муниципальная

1.10. Территориальная принадлежность Миасский городской округ

1.11. Вышестоящая организация (наименование) **МКУ МГО «Образование»**

1.12. Адрес вышестоящей организации, другие координаты **456317 Челябинская область г. Миасс ул. Академика Павлова 32 , (3513)57-25-90**

2. Характеристика деятельности ОСИ

2.1. Сфера деятельности (здравоохранение, образование, социальная защита, физическая культура и спорт, культура, связь и информация, транспорт, жилой фонд, потребительский рынок и сфера услуг, другое) **образование**

2.2. Виды оказываемых услуг **образовательная деятельность**

2.3. Форма оказания услуг: на ОСИ на объекте с 12- часовым пребыванием

2.4. Категории обслуживаемого населения по возрасту: дети, взрослые трудоспособного возраста, пожилые; все возрастные категории.

2.5. Категории обслуживаемых инвалидов: инвалиды, передвигающиеся на коляске, инвалиды с нарушениями опорно-двигательного аппарата, нарушениями зрения, нарушениями слуха, нарушениями умственного развития.

2.6. Плановая мощность: посещаемость (количество обслуживаемых в день), вместимость, пропускная способность 624 человека

2.7. Участие в исполнении ИПР инвалида, ребенка-инвалида (да, нет).

3. Состояние доступности ОСИ для инвалидов

3.1. Путь следования к ОСИ пассажирским транспортом

троллейбус № 3.4; маршрутное такси 1,2,3,7,

(описать маршрут движения с использованием пассажирского транспорта)

наличие адаптированного пассажирского транспорта к ОСИ нет

3.2. Путь к ОСИ от ближайшей остановки пассажирского транспорта:

3.2.1. Расстояние до ОСИ от остановки транспорта 350 м.

3.2.2. Время движения (пешком) 5-30 минут в зависимости от удаленности места проживания

3.2.3. Наличие выделенного от проезжей части пешеходного пути (да, нет).

3.2.4. Перекрестки: нерегулируемые; регулируемые, со звуковой сигнализацией, таймером; нет.

3.2.5. Информация на пути следования к ОСИ: акустическая, тактильная, визуальная; нет.

3.2.6. Перепады высоты на пути: есть, нет. (описать) перед входом на территорию в ДОУ с восточной стороны имеется спуск вниз, оснащенная лестница с поручнем

Их обустройство для инвалидов на коляске: да, нет

3.3. Вариант организации доступности ОСИ (формы обслуживания)* с учетом СП 35-101-2001:

| № п/п | Категория инвалидов (вид нарушения) | Вариант организации доступности объекта |
|-------|--------------------------------------------------|-----------------------------------------|
| 1. | Все категории инвалидов в том числе инвалиды: | ДУ |
| 2. | передвигающиеся на креслах-колясках | ВНД |
| 3. | с нарушениями опорно-двигательного аппарата | ДУ |
| 4. | с нарушениями зрения | ДУ |
| 5. | с нарушениями слуха | А |
| 6. | с нарушениями умственного развития | А |

* Указывается один из вариантов: «А», «Б», «ДУ», «ВНД»:

А – доступны все структурно-функциональные зоны ОСИ;

Б – в уровне первого этажа организовано место обслуживания инвалидов;

ДУ – доступен условно, то есть организовано дистанционное обслуживание, помощь персонала и т.д.;

ВНД – временно недоступен.

4. Управленческое решение

(предложения по адаптации основных структурных элементов ОСИ)

| № п/п | Основные структурно-функциональные зоны ОСИ | Рекомендации по адаптации ОСИ (вид работы)* |
|-------|-----------------------------------------------------------------|--------------------------------------------------------------------------------------------------|
| 1. | Территория, прилегающая к зданию (участок) | Ремонт асфальтового покрытия |
| 2. | Вход (входы) в здание | Капитальный ремонт крыльца правого центрального входа ;капитальный ремонт крыльца группы № 10 |
| 3. | Путь (пути) движения внутри здания (в том числе пути эвакуации) | Технические решения невозможны – организация альтернативных форм обслуживания |
| 4. | Зона целевого назначения (целевого посещения объекта) | Закупка оборудования для сенсорной комнаты |
| 5. | Санитарно-гигиенические помещения | Текущий ремонт |
| 6. | Система информации на ОСИ (на всех зонах) | Текущий ремонт |
| 7. | Пути движения к ОСИ (от остановки транспорта) | Нет остановки на пути движения к объекту |
| 8. | Все зоны и участки | Текущий ремонт |

* Указывается один из вариантов (видов работ): не нуждается; ремонт (текущий, капитальный); индивидуальное решение с ТСР; технические решения невозможны – организация альтернативной формы обслуживания.

Размещение информации на Карте доступности субъекта РФ

Сайт МБДОУ № 99 <http://detsad99/mya5.ru>

Дата размещения на сайте ДОУ : 22.12.2017 год

АКТ ОБСЛЕДОВАНИЯ
объекта социальной инфраструктуры
к паспорту доступности МБДОУ № 99
№ 1

г. Миасс _____ 22 декабря 2017 года
(наименование муниципального района
(городского округа) Челябинской области)

1. Общие сведения об ОСИ

1.1. Название ОСИ (полное юридическое наименование – согласно Уставу, краткое наименование) Муниципальное бюджетное дошкольное общеобразовательное учреждение : детский сад комбинированного вида № 99

1.2. Адрес ОСИ (фактический) 456317 Челябинская область г. Миасс ул. Академика Павлова 21

1.3. Сведения о размещении ОСИ:

- отдельно стоящее здание 2 этажа;
- часть здания - этажей (или на - этаже);
- наличие прилегающего земельного участка (да, нет).

1.4. Юридический адрес ОСИ 456317 Челябинская область г. Миасс ул. Академика Павлова 21

2. Характеристика деятельности ОСИ

Дополнительная информация

Образование

(здравоохранение, социальная защита, образование, физическая культура и спорт, культура, ЖКХ, транспорт)

3. Состояние доступности ОСИ

3.1. Путь следования к ОСИ пассажирским транспортом _____
троллейбус № 3.4; маршрутное такси 1,2,3,7,

(описать маршрут движения с использованием пассажирского транспорта)

наличие адаптированного пассажирского транспорта к ОСИ
(есть/нет) нет

3.2. Путь к ОСИ от ближайшей остановки пассажирского транспорта:

3.2.1. Расстояние до ОСИ от ближайшей остановки транспорта 350 м.

3.2.2. Наличие выделенного от проезжей части пешеходного пути (да, нет).

3.2.4. Перекрестки: нерегулируемые; регулируемые, со звуковой сигнализацией, таймером; нет (нужное подчеркнуть).

3.2.5. Информация на пути следования к ОСИ: акустическая, тактильная, визуальная; нет (нужное подчеркнуть)

3.2.6. Перепады высоты на пути: есть, (нет) перед входом на территорию в ДОУ с восточной стороны имеется спуск вниз, оснащенная лестница с поручнем

Их обустройство для инвалидов на коляске: да, нет
(наличие поручней, съездов, площадок для отдыха и т.д.)

3.3. Организация доступности ОСИ для инвалидов – форма обслуживания:

| № п/п | Категория инвалидов (вид нарушения) | Вариант организации доступности ОСИ (формы обслуживания)* |
|-------|--------------------------------------------------------|-----------------------------------------------------------|
| 1. | Все категории инвалидов и МГН в том числе инвалиды: | ДУ |
| 2. | передвигающиеся на креслах-колясках | ВНД |
| 3. | с нарушениями опорно-двигательного аппарата | ДУ |
| 4. | с нарушениями зрения | ДУ |
| 5. | с нарушениями слуха | А |
| 6. | с нарушениями умственного развития | А |

* Указывается один из вариантов: «А», «Б», «ДУ», «ВНД»:

А – доступны все структурно-функциональные зоны ОСИ;

Б – в уровне первого этажа организовано место обслуживания инвалидов;

ДУ – доступен условно, то есть организовано дистанционное обслуживание, помощь персонала и т.д.;

ВНД – временно недоступен.

3.4. Состояние доступности основных структурно-функциональных зон:

| № п/п | Основные структурно-функциональные зоны | Состояние доступности, в том числе для основных категорий инвалидов** |
|-------|-----------------------------------------------------------------|-----------------------------------------------------------------------|
| 1. | Территория, прилегающая к зданию (участок) | ДП-И |
| 2. | Вход (входы) в здание | ДП-И |
| 3. | Путь (пути) движения внутри здания (в том числе пути эвакуации) | ДП-И |
| 4. | Зона целевого назначения здания (целевого посещения ОСИ) | ДП-И |
| 5. | Санитарно-гигиенические помещения | ДП-И |
| 6. | Пути движения к ОСИ (от остановки транспорта) | ДП-И |

** Указывается: ДП-В – доступно полностью всем; ДП-И (К, О, С, Г, У) – доступно полностью избирательно (указать категории инвалидов); ДЧ-В – доступно частично всем; ДЧ-И (К, О, С, Г, У) – доступно частично избирательно (указать категории инвалидов); ДУ – доступно условно; ВНД – недоступно.

3.5. Итоговое заключение о состоянии доступности ОСИ: Объект не доступен полностью для инвалидов, передвигающихся на креслах-колясках, с нарушениями опорно-двигательного аппарата, доступен частично для инвалидов с нарушениями зрения, доступен полностью для инвалидов с нарушениями слуха и с нарушениями умственного развития.

Таким образом, 100% доступности всех зон и помещений для всех категорий инвалидов нет.

1. Управленческое решение

_____ г. Миасс _____
 (наименование муниципального района
 (городского округа) Челябинской области)

__22__ декабря __20__17__ года

4.1. Рекомендации по адаптации основных структурных элементов ОСИ:

| № п/п | Основные структурно-функциональные зоны ОСИ | Рекомендации по адаптации ОСИ (вид работы)* |
|----------|-----------------------------------------------------------------|--------------------------------------------------------------------------------------------------------------------------------------------------------------------------------------------------|
| 1. | Территория, прилегающая к зданию (участок) | Устройство съездов на тротуар, установка визуальной информации, тактильных обозначений |
| 2. | Вход (входы) в здание | Изготовление и установка табличек на языке Брайля и написанных выпуклым шрифтом, установка светового и звукового маяка |
| 3. | Путь (пути) движения внутри здания (в том числе пути эвакуации) | Установка тактильных табличек, направляющих поручней и устройств, задерживающих закрывание дверей |
| 4. | Зона целевого назначения здания (целевого посещения объекта) | Установка тактильных табличек и направляющих полос |
| 5. | Санитарно-гигиенические помещения | Установка опорных поручней, кнопки вызова, тактильных обозначений |
| 6. | Система информации на ОСИ (на всех зонах) | Необходимо внести изменения в программу, изготовление и установка табличек |
| 7. | Пути движения к ОСИ (от остановки транспорта) | Ремонт асфальтового покрытия, устройство съездов с тротуара, мест отдыха (лавочки) |
| 8. | Все зоны и участки | Установка визуальной информации, тактильных средств и обозначений, поручней кнопки вызова, задерживающих закрывание дверей устройств, звукового и светового маяка, звукового оповещения о приеме |

* Указывается один из вариантов (видов работ): не нуждается; ремонт (текущий, капитальный); индивидуальное решение с ТСР; технические решения невозможны – организация альтернативной формы обслуживания.

4.2. Период проведения работы в рамках исполнения **2018-2023 год при наличии финансирования для выполнения плановых работ**

4.3. Ожидаемый результат (по состоянию доступности) после выполнения работ по адаптации ДП-В

4.4. Согласование работ с надзорными органами (в сфере проектирования и строительства, архитектуры, охраны памятников, другое – указать) не требуется.

4.5. Информация может быть размещена (обновлена) на Карте доступности субъекта РФ _____

(наименование сайта, портала)

1. Особые отметки

Паспорт сформирован «25» декабря 2017 г. на основании: .

1. Акта обследования объекта: № акта 1 от «22» декабря 2017г.,
2. Решения Комиссии МБДОУ № 99 от «22» декабря 2017г.,

Председатель Комиссии

Заведующий МБДОУ № 99 И. В. Зыручкина И.В.
(Должность, ФИО) (подпись)

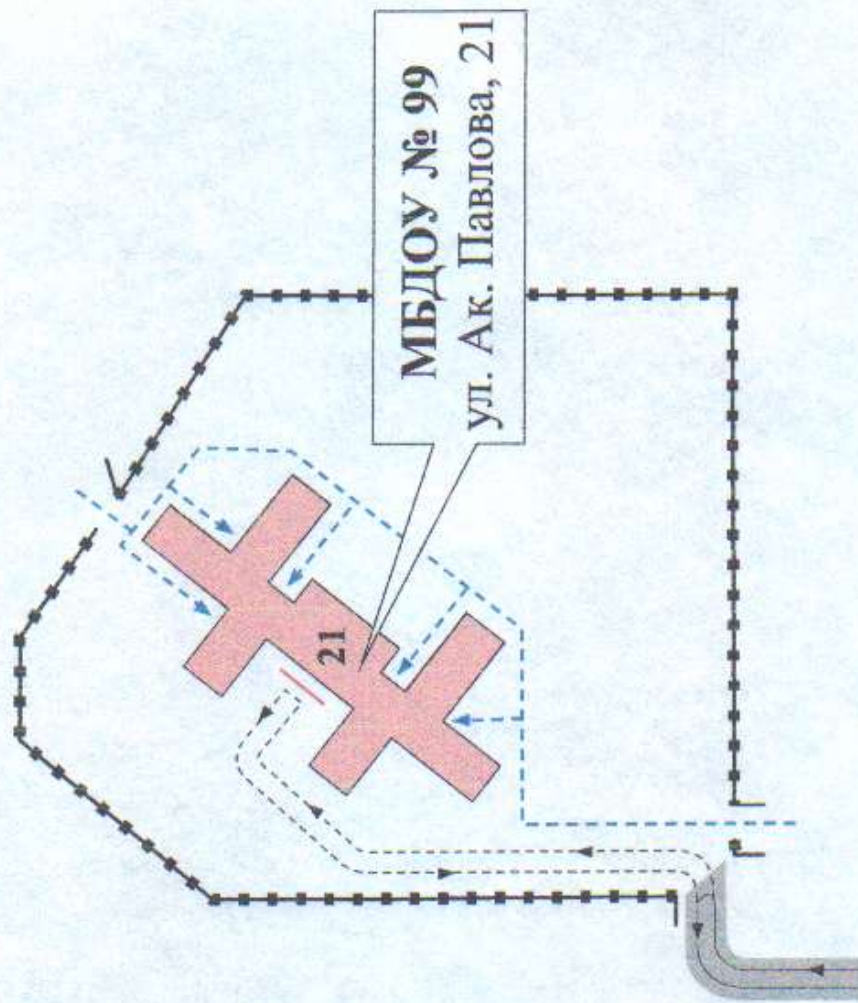
Члены Комиссии:

Директор МБДОУ Тимонина З.А. И.И.
(Должность, ФИО) (подпись)

Старший воспитатель Миллер Л.М. Л.М.
(Должность, ФИО) (подпись)

Учитель-дефектолог Зинина Н.А. Н.А.
(Должность, ФИО) (подпись)

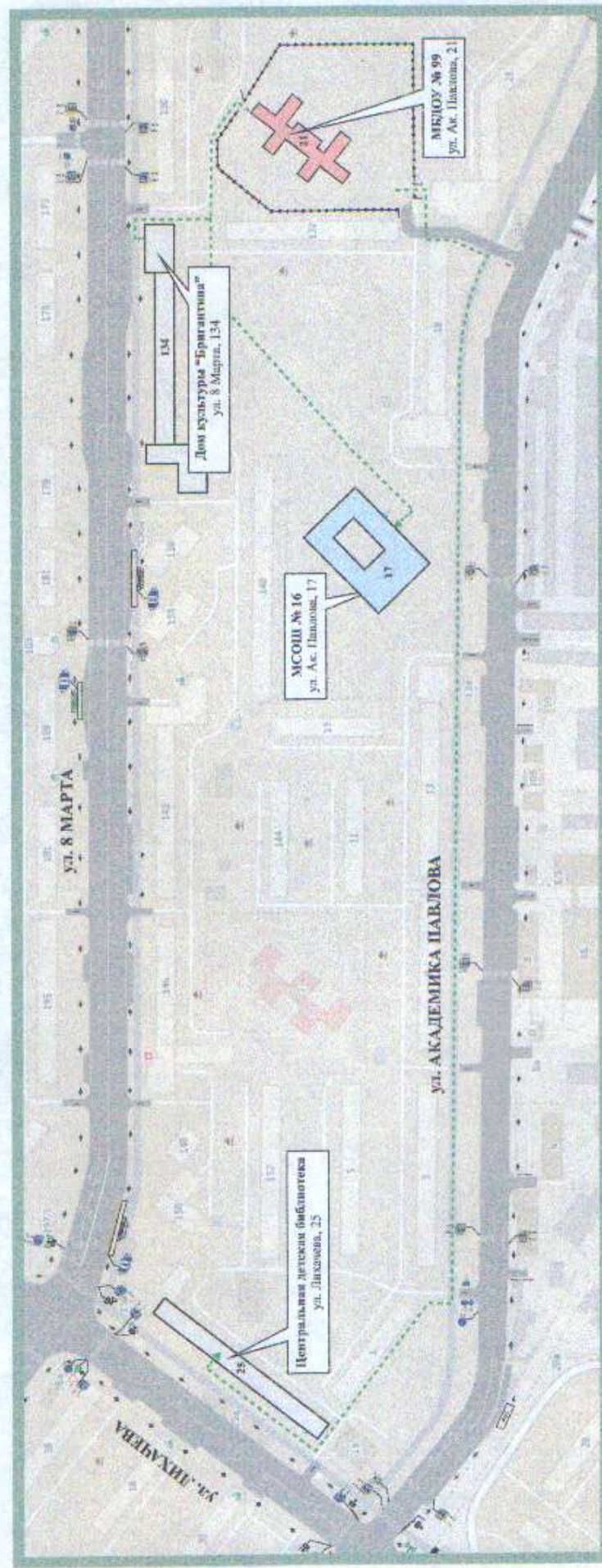
Схема пути движения транспортных средств к местам разгрузки/погрузки и рекомендуемые пути передвижения детей и взрослых по территории МБДОУ № 99



Условные обозначения:

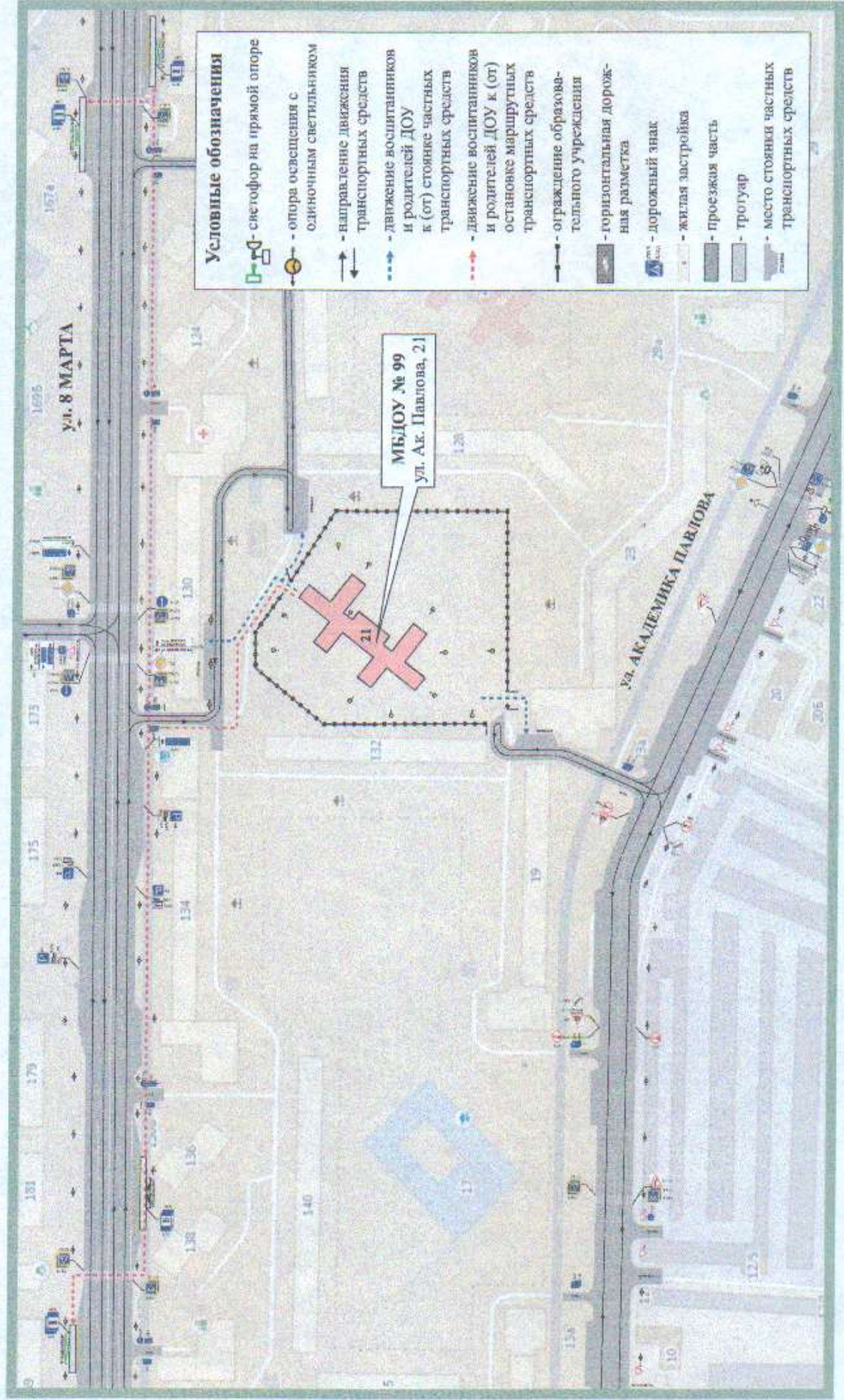
- ↔ - въезд/выезд грузовых транспортных средств;
- > - движение грузовых транспортных средств по территории ОУ;
- -> - движение людей по территории ОУ;
- - место разгрузки/погрузки.

**Схема маршрутов движения организованных групп детей (воспитанников)
от МБДОУ № 99 к объектам социального значения**

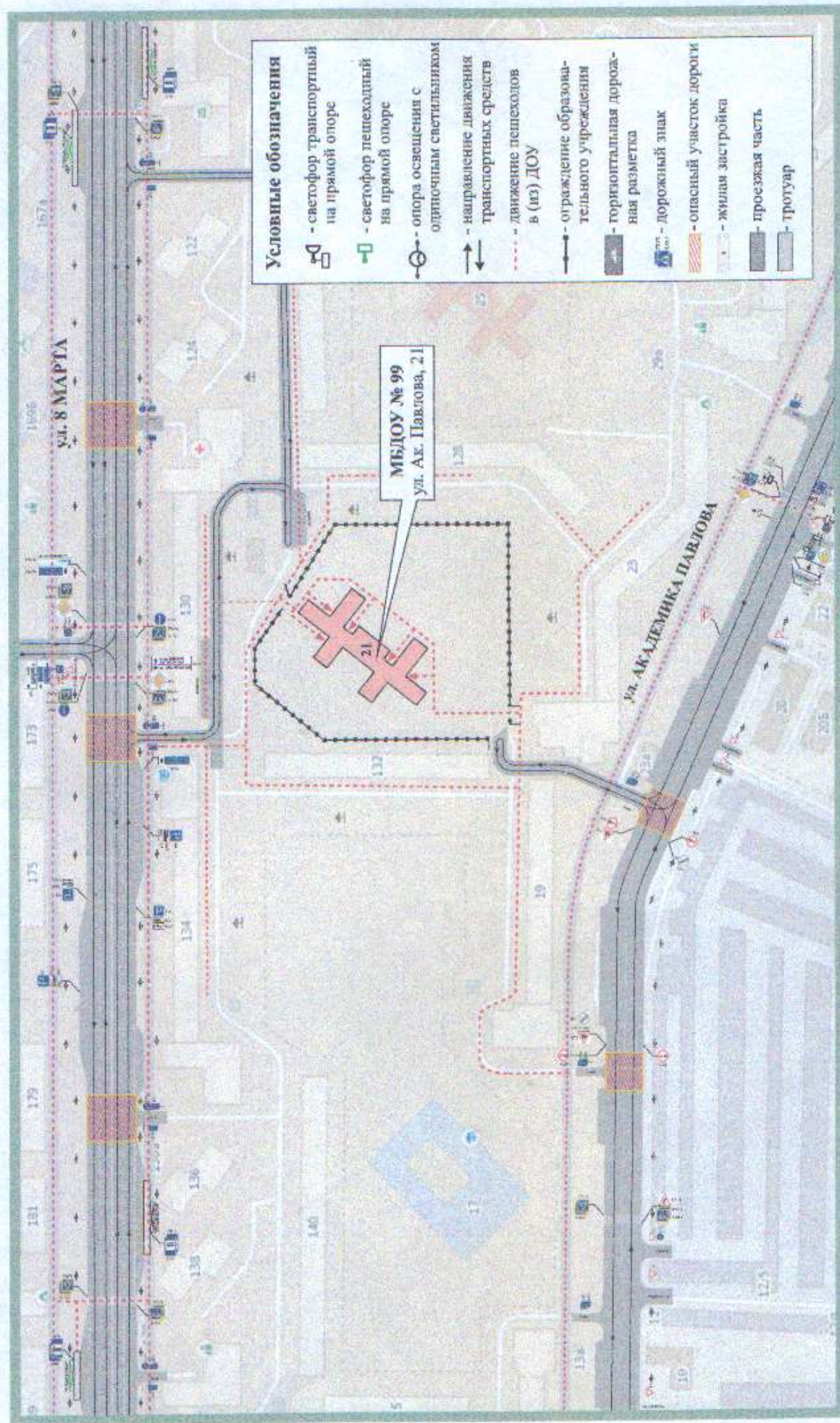


- Условные обозначения**
- безопасный маршрут движения организованных групп воспитанников от здания ОУ к социальным объектам
 - ограждение территории образовательного учреждения
 - светофор на прямой опоре
 - дорожный знак
 - жилая застройка
 - проезжая часть
 - тротуар

Схема организации дорожного движения, безопасные маршруты движения пешеходов и расположение парковочных мест в непосредственной близости от МБДОУ № 99



1. План-схема ОУ. План-схема района расположения МБДОУ № 99, пути движения транспортных средств, детей (воспитанников) и родителей



Положение № 1 к пр. 41 от 15.12.2017 г.

Утверждаю:
Заведующий МБДОУ № 99
И.В.Безрученко



ПОЛОЖЕНИЕ
О КОМИССИИ ПО ОРГАНИЗАЦИИ И ПРОВЕДЕНИЮ
ОБСЛЕДОВАНИЯ И ПАСПОРТИЗАЦИИ ОБЪЕКТА И
ПРЕДОСТАВЛЯЕМЫХ УСЛУГ ПО ОБЕСПЕЧЕНИЮ
ДОСТУПНОСТИ ДЛЯ ИНВАЛИДОВ
МБДОУ № 99

г. Миасс

1. Общие положения

1. Комиссия по организации и проведению обследования и паспортизации объекта и предоставляемых услуг по обеспечению доступности для инвалидов (далее – Комиссия) в Муниципальном бюджетном дошкольном образовательном учреждении: детском саду комбинированного вида № 99 (далее – ДОУ) создается с целью проведения оценки показателей соответствия уровня доступности для инвалидов объекта и предоставляемых услуг ДОУ согласно приказу Министерства Труда России от 30.07.2015 № 527 и «Об утверждении Порядка обеспечения условий доступности для инвалидов объектов и предоставляемых услуг в сфере труда, занятости и социальной защиты населения, а также оказания им при этом необходимой помощи».

2. В своей деятельности Комиссия руководствуется действующим законодательством и другими нормативно-правовыми актами Российской Федерации в сфере формирования доступной среды жизнедеятельности для инвалидов и других маломобильных групп населения и настоящим Положением.

2. Задачи Комиссии

Основными задачами Комиссии являются:

- Проведение обследования и паспортизации ДОУ и предоставляемых на них услуг.
- Разработка плана мероприятий по повышению значений показателей доступности для инвалидов к объекту и предоставляемому на нем услугам.

3. Состав Комиссии и организация деятельности Комиссии

Комиссия образуется в составе председателя, членов Комиссии.

- Председателем назначается руководитель ДОУ со сроком на 1 год.
- Председатель Комиссии ведет заседания Комиссии, контролирует выполнение решений Комиссии, принимает решение о проведении внеочередного заседания Комиссии при необходимости безотлагательного рассмотрения вопросов, относящихся к компетенции Комиссии, распределяет обязанности между членами Комиссии.
- Председатель Комиссии несет ответственность за организацию работы Комиссии.
- Комиссия формируется из работников ДОУ и представителя общественных организаций инвалидов (по согласованию).
- Члены Комиссии осуществляют работу в Комиссии на общественных началах.

- Комиссия собирается на заседание по мере необходимости.
- Члены Комиссии обязаны:
 - присутствовать на заседании Комиссии;
 - участвовать в обсуждении рассматриваемых вопросов и выработке по ним решений.
- Заседание Комиссии оформляется протоколом с указанием даты и места заседания, содержания рассматриваемых вопросов, сведений о явке членов Комиссии и лиц, приглашенных на заседание Комиссии, других данных, относящихся к рассматриваемому вопросу, а также сведений о принятых решениях.
- Протокол подписывается председателем и одним членом комиссии.
- Решение Комиссии считается правомочным, если на ее заседании присутствует не менее половины членов Комиссии. Решения принимаются большинством голосов присутствующих на заседании членов Комиссии. При равенстве голосов голос Председателя Комиссии на заседании является решающим.

4. Функции и полномочия комиссии

Комиссия для осуществления возложенных на нее задач:

- Обследует ДОУ и проводит экспертную оценку доступности услуг в приоритетных сферах жизнедеятельности инвалидов, подлежащих паспортизации и классификации.
- Составляет план-график обследования ДОУ на предмет исполнения нормативных требований обеспечения доступа инвалидов и других МГН к ДОУ.
- Организует работы по паспортизации (по учету и мониторингу состояния доступности) ДОУ и услуг.
- Взаимодействует в установленном порядке с органами местного самоуправления, общественными объединениями инвалидов, иными организациями при решении вопросов, относящихся к компетенции Комиссии.

**МУНИЦИПАЛЬНОЕ БЮДЖЕТНОЕ ДОШКОЛЬНОЕ
ОБРАЗОВАТЕЛЬНОЕ УЧРЕЖДЕНИЕ:
ДЕТСКИЙ САД КОМБИНИРОВАННОГО ВИДА № 99
Миасский городской округ**

Положение № 2 к пр. 41 от 15.12.2017 г.

Утверждаю:

Заведующий МБДОУ № 99

И.В.Безрученко



ПЛАН – ГРАФИК
обследования МБДОУ № 99

| № н/п | Наименование мероприятия | Срок исполнения |
|----------|----------------------------------------------------|-----------------|
| 1 | Обследования здания МБДОУ № 99 | 22.12.2017 г. |
| 2 | Составление акта обследования объекта МБДОУ № 99 | 22.12.2017 г. |
| 3 | Оформление паспорта доступности объекта МБДОУ № 99 | 25.12.2017 г. |