



ГОСУДАРСТВЕННЫЙ КОМИТЕТ ОХРАНЫ ОБЪЕКТОВ КУЛЬТУРНОГО НАСЛЕДИЯ
ЧЕЛЯБИНСКОЙ ОБЛАСТИ

П Р И К А З

12.01.2021

Челябинск

№ 03

Об утверждении описания особенностей, подлежащих обязательному сохранению (предмета охраны), объекта культурного наследия муниципального значения «Магазин А.Ф. Бакакина», расположенного по адресу: Челябинская область, город Миасс, улица Пролетарская, дом 12

В соответствии со статьей 33 Федерального закона от 25 июня 2002 г. № 73-ФЗ «Об объектах культурного наследия (памятниках истории и культуры) народов Российской Федерации», подпунктом 13 пункта 8 Положения о Государственном комитете охраны объектов культурного наследия Челябинской области, утвержденного постановлением Губернатора Челябинской области от 21 июля 2016 г. № 197 «О Государственном комитете охраны объектов культурного наследия Челябинской области», пунктом 13 Порядка определения предмета охраны объекта культурного наследия, включенного в единый государственный реестр объектов культурного наследия (памятников истории и культуры) народов Российской Федерации в соответствии со статьей 64 Федерального закона от 25 июня 2002 г. № 73-ФЗ «Об объектах культурного наследия (памятниках истории и культуры) народов Российской Федерации», утвержденного приказом Министерства культуры Российской Федерации от 13 января 2016 г. № 28

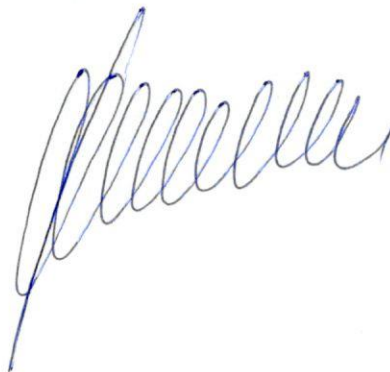
ПРИКАЗЫВАЮ:

1. Утвердить описание особенностей, подлежащих обязательному сохранению (предмет охраны), объекта культурного наследия муниципального значения «Магазин А.Ф. Бакакина», расположенного по адресу: Челябинская область, город Миасс, улица Пролетарская, дом 12, включенного в Единый государственный реестр объектов культурного наследия (памятников истории и культуры) народов Российской Федерации.

2. Организацию исполнения настоящего приказа возложить на отдел охраны объектов культурного наследия (Степанова Н.А.).

3. Контроль за исполнением настоящего приказа оставляю за собой.

Председатель
Государственного комитета

A handwritten signature in blue ink, consisting of several loops and a long tail, positioned between the title and the name.

А.В. Федичкин

УТВЕРЖДЕНО

приказом Государственного комитета
охраны объектов культурного наследия
Челябинской области

от «12» 01 2021 г. № 03

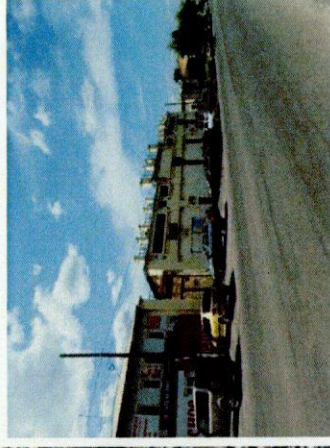
Описание особенностей объекта культурного наследия муниципального значения «Магазин А.Ф. Бакакина»,
расположенного по адресу: Россия, Челябинская область, город Миасс, улица Пролетарская, дом 12, подлежащих
обязательному сохранению

Таблица 1

Значимость объекта культурного наследия и отдельных его элементов	Состав предмета охраны	Приложение
Мемориальная составляющая	Связь с крупной династией троицких и миасских купцов Бакакиных, не только внесших значительный вклад в развитие торгового дела и золотодобычи на Южном Урале в 19 – начале 20 вв., но и известных как благотворители	

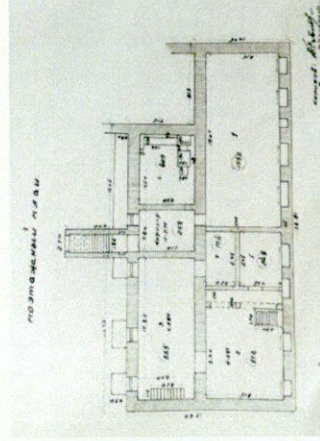
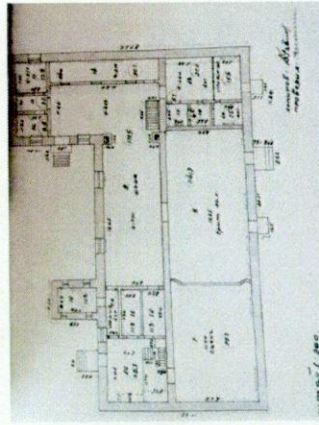
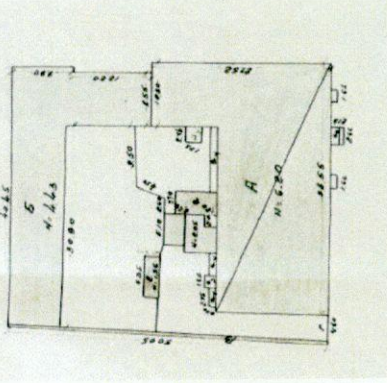
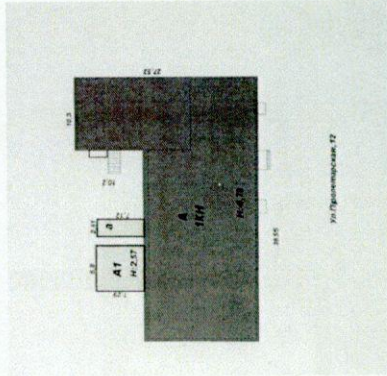
Местоположение и градостроительные характеристики

1. Существующее местоположение объекта как части застройки исторического центра Миасса рубежа 19 – 20 вв.;
2. Существующее местоположение объекта как важного элемента архитектурного облика ул. Пролетарской – композиционной оси исторического планировочного каркаса г. Миасса;
3. Существующее местоположение объекта с постановой по красной линии ул. Пролетарской и обращение к ней главным, восточным, фасадом.
4. Видовое раскрытие объекта со стороны ул. Пролетарской.



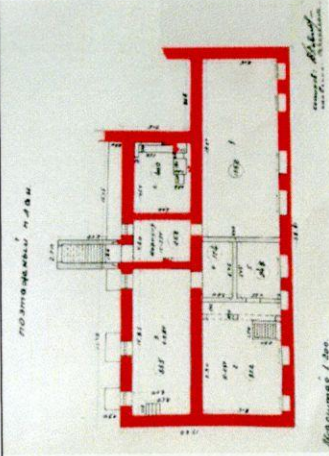
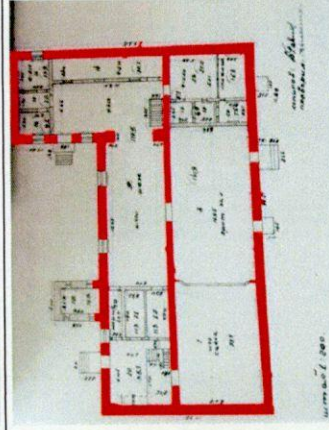
Планировочное и объемно-пространственное решение

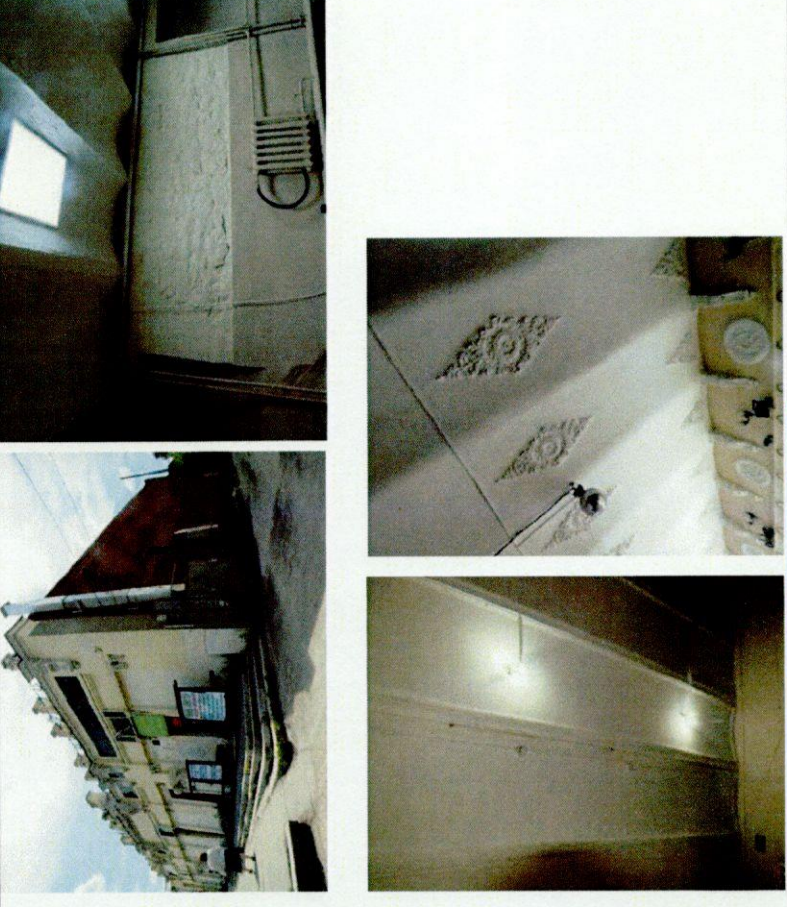
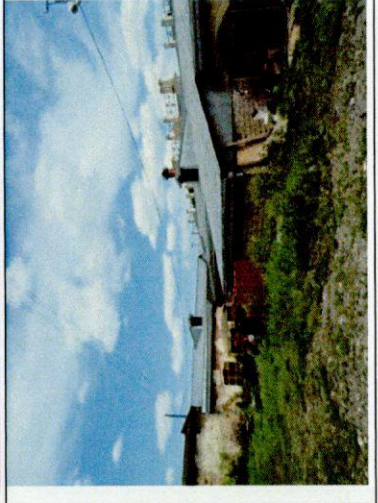
Существующие габариты, этажность, высотные отметки карнизов и объемно-пространственная и планировочная композиция здания: Г-образного в плане, одноэтажного с подвалом, ориентированного главным фасадом на ул. Пролетарскую (литера А кадастрового плана).



Конструктивная система и материал

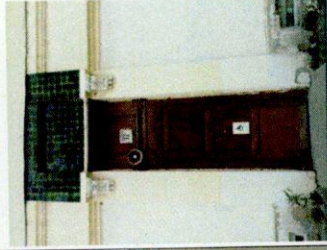
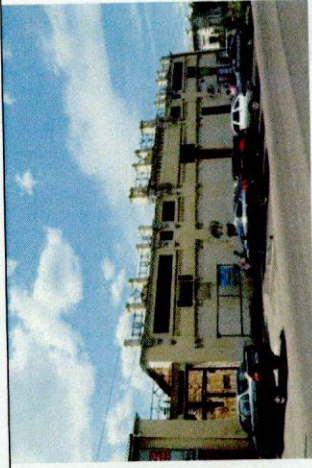
1. Бутовый ленточный фундамент.
2. Наружные и внутренние капитальные стены первого этажа и подвала, как продольные, так и поперечные.
3. Кирпичная кладка стен первого этажа.
4. Бутовая кладка стен подвала.



	<p>5. Конструкция перекрытия подвала и фойе первого этажа – кирпичные сводики по металлическим балкам</p>	
<p>Конфигурация, габариты и материал крыши</p>	<p>Существующая конфигурация и габариты односкатной крыши, в том числе высотные отметки по углам наклона ската, стропильная конструкция и материал стропил (дерево), кровельное покрытие – металлическая листовая фальцевая кровля.</p>	

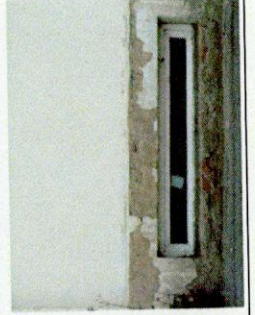
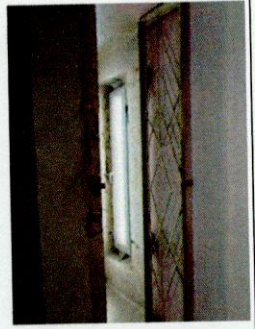
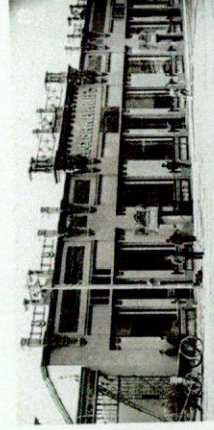
Исторический характер
обработки фасадной
поверхности

1. Штукатурка и окраска стены главного фасада, с выделением цветом архитектурных и декоративных элементов.
2. Существующие вставки полотен глазурованной плитки (местоположение, габариты, форма, размер и цвет плиток).



Композиционное решение и
архитектурно-
художественное оформление
фасадов

1. Композиция и архитектурное решение лицевого (восточного) фасада:
 - центрально-осевая симметричная композиция;
 - существующее местоположение, габариты и форма восьми исторических оконных проемов (заложены) (с рекомендацией восстановления в соответствии с оригинальным обликом – крупные прямоугольные, с витринными коробками со сплошной плоскостью остекления без членений);
 - местоположение и форма исторических оконных проемов подвала – прямоугольные, вытянутые по горизонтали, расположенные по осям витринных окон (с рекомендацией

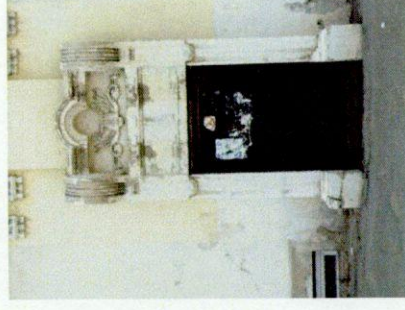


восстановления в соответствии с оригинальным обликом);

- существующее местоположение, форма и габариты исторических дверных проемов (в том числе заложенных):
 - узкие, высокие прямоугольные (3) (с рекомендацией восстановления в соответствии с историческим обликом – с заполнением дверными коробками со стеклянным полотном и остекленной фрамугой);

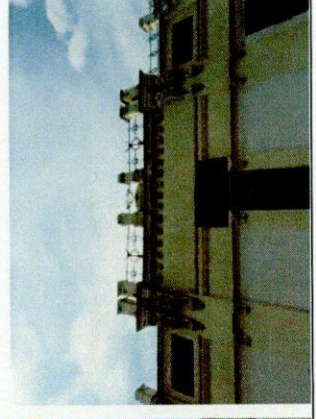
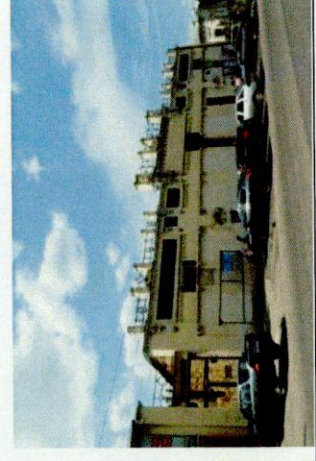


- исторические проемы для служебных нужд (2) – невысокие, прямоугольные, размещенные в выступающих за основную линию фасада прямоугольных в плане объемах (с рекомендацией восстановления в соответствии с оригинальным обликом – с заполнением деревянными дверными коробками с остеклением верхней части полотна);

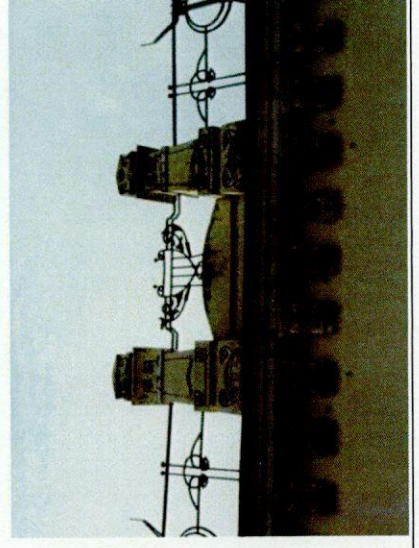
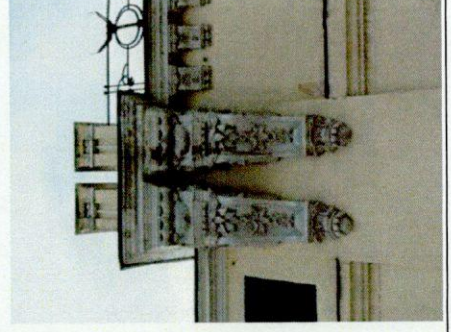
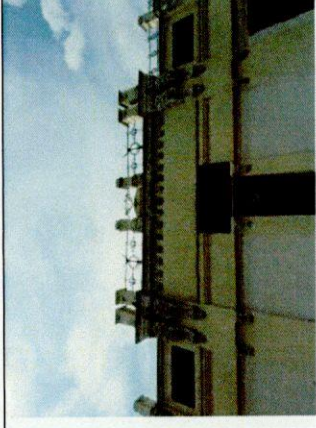


- существующее декоративное оформление объемов, в которых размещены проемы служебных входов;

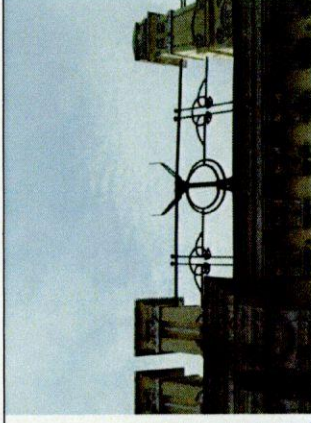
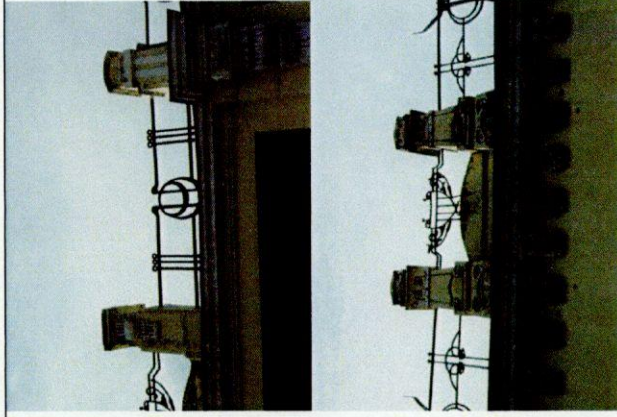
- существующее членение фасада по вертикали на ярусы, решенные в разноуровневых плоскостях;



- существующее местоположение, форма, габариты и архитектурно-декоративное решение кронштейнов, поддерживающих ступенчатый вынос верхнего яруса над плоскостью нижнего;
- членение второго яруса по вертикали профилированным карнизом – его местоположение, габариты, профиль;
- акцентировка средней композиционной оси фасада аттиком;
- местоположение, габариты, профиль венчающего карниза;
- разрыв венчающего карниза в средней части для размещения аттика;
- существующее местоположение форма, габариты и архитектурно-декоративное решение кронштейнов, поддерживающих венчающий карниз;
- существующее местоположение, габариты, профиль венчающего карниза аттика;
- существующее местоположение форма, габариты и архитектурно-декоративное решение кронштейнов, поддерживающих венчающий карниз аттика;

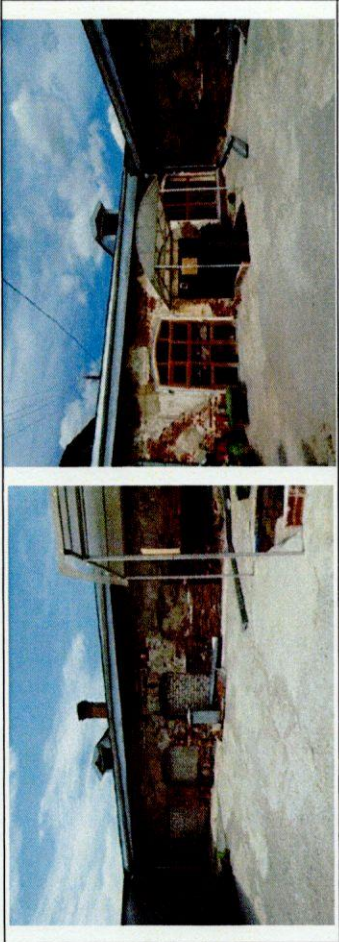
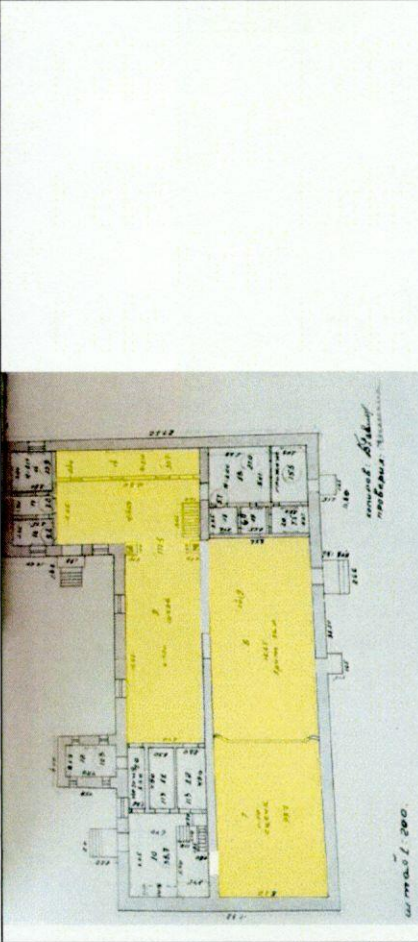
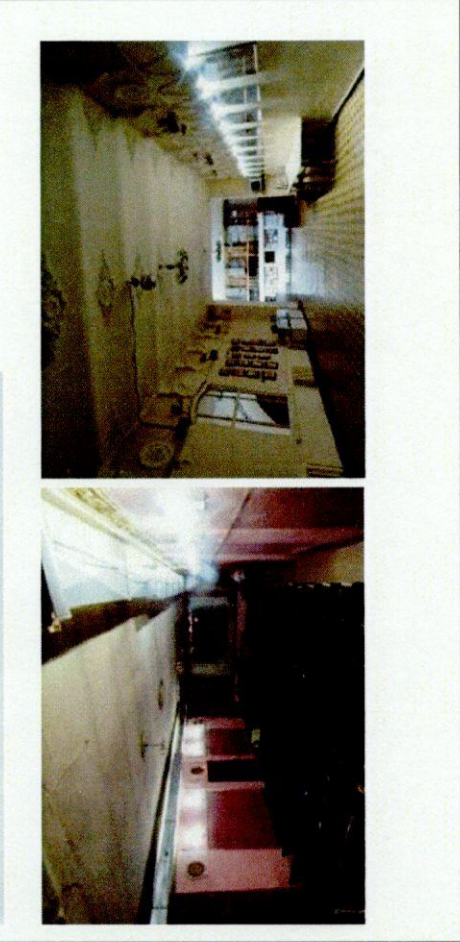


- 10 парапетных столбиков над основным венчающим карнизом фасада и 6 парных парапетных столбиков над карнизом аттика: существующее местоположение, габариты, форма;
- существующий декор парапетных столбиков: местоположение, рисунок, технология исполнения;
- существующая кованая парапетная решетка: ее расположение, материал и рисунок;
- материал архитектурно-декоративных элементов фасада – гипс.

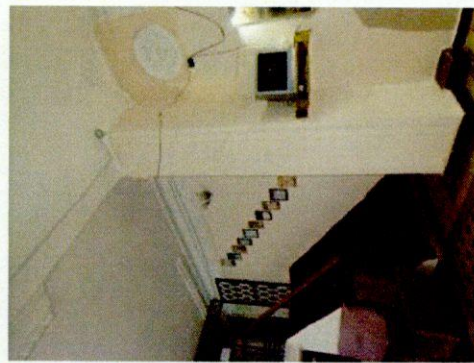
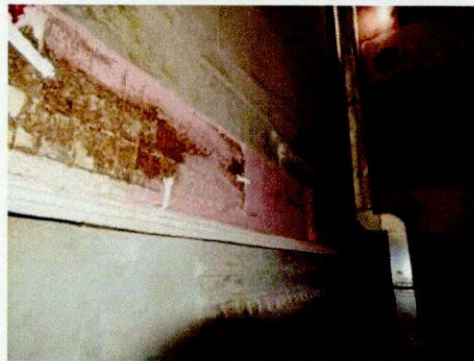
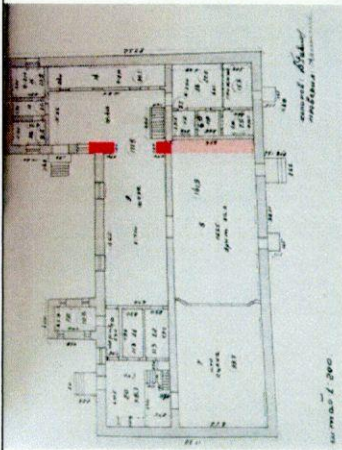


2. Композиция и архитектурное решение бокового (южного) фасада:
 венчающий профилированный карниз, его габариты и профиль.



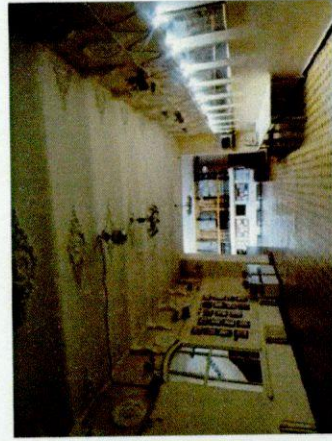
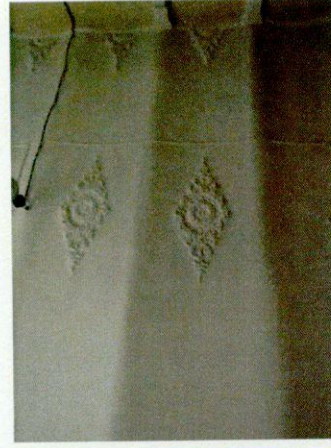
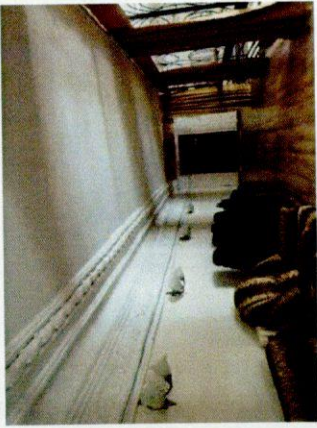
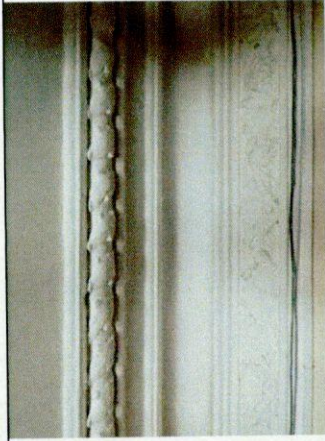
	<p>3. Композиция и архитектурное решение дворовых (западного и южного) фасадов: существующее местоположение, габариты, форма исторических оконных проемов (в т.ч. заложенных).</p>	
<p>Пространственно-планировочное и декоративное решение интерьеров</p>	<ol style="list-style-type: none"> 1. Исторические отметки перекрытий подвала и первого этажа. 2. Единое, нерасчлененное перегородками существующее пространство фойе. 3. Единое, нерасчлененное перегородками пространство, занимаемое в настоящее время зрительным залом и сценой. 	 

4. Сохранившийся фрагмент исторической капитальной поперечной стены в фойе и зрительном зале.



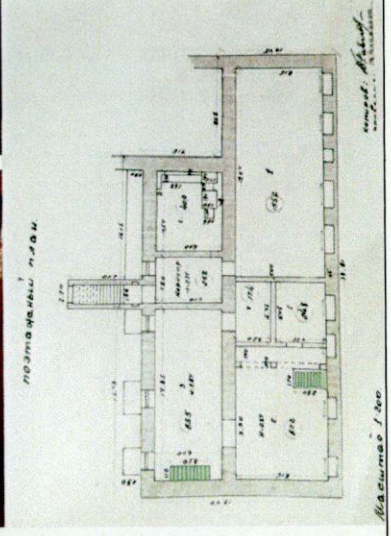
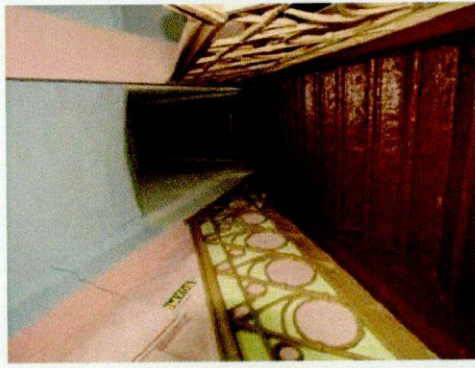
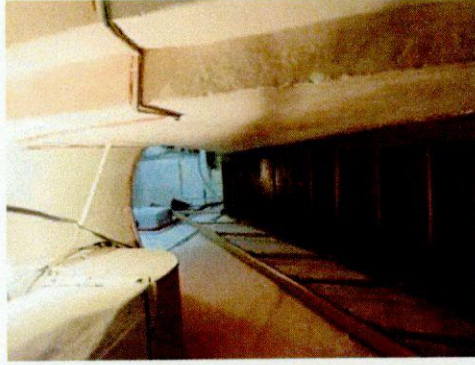
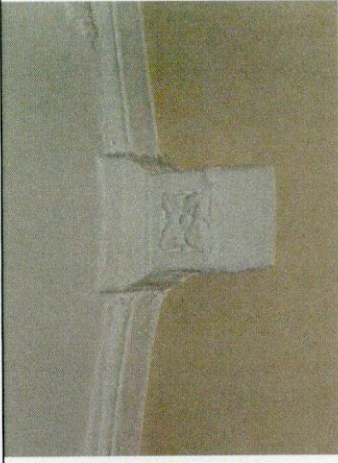
5. Сохранившиеся фрагменты лепных фризов, карнизов и плафонных рамок по периметрам исторических границ помещений: местоположение, профиль, материал, рисунок декора.



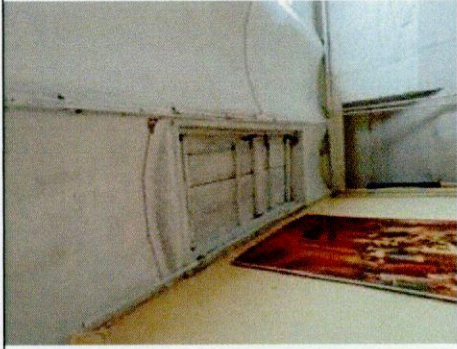


6. Лепной декор сводов фойе (местоположение, габариты, форма, рисунок):
- ромбовидные (по средней продольной оси) и треугольные (на стыке свода и стены) элементы, заполненные растительным орнаментом;
 - декоративные консоли с волотами;
 - декоративные консоли с цветочным декором.

7. Исторические лестницы (местоположение, тип, габариты):
- в подвал с улицы со стороны главного фасада – одномаршевая, прямая;
 - в подвал с улицы в юго-западном углу со стороны дворового фасада – одномаршевая, прямая;
 - существующая решетка ограждения лестницы в подвал со стороны главного фасада: материал, вид, рисунок орнамента.



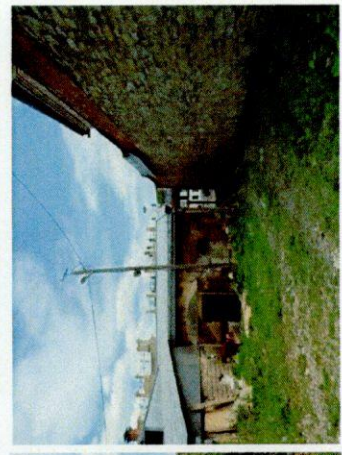
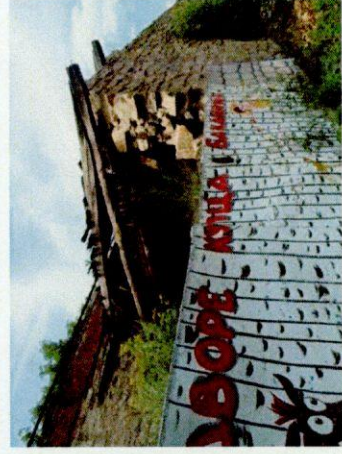
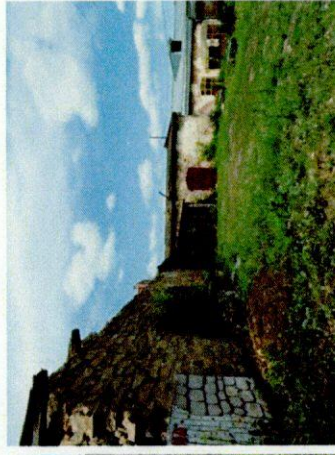
8. Лифтовой люк в подвале (местоположение, габариты).



Территория участка

1. Помещение склада (литера Б)

- Местоположение, исторические габариты, объемно-пространственная и планировочная композиция Г-образного в плане одноэтажного сооружения с примыканием к западному торцу магазина;
 - бутовый ленточный фундамен и бутовая кладка стен;
 - сохранившиеся исторические арочные проемы ворот с кирпичной перемычкой: местоположение, габариты, форма, материал.
2. Сохранившаяся брандмаурная стена бутовой кладки по южной, западной и северной границам участка..



Элементы благоустройства

Въездные ворота во двор:

- существующее местоположение, габариты, архитектурное решение и декоративное решение;
- существующая parapетная кованая решетка: местоположение, материал, рисунок.

