



ПАСПОРТ ДОСТУПНОСТИ
Муниципальное бюджетное дошкольное образовательное учреждение
«Детский сад № 55 г. Челябинска»
№ Б/н

1. Общие сведения об объекте

- 1.1. Наименование (вид) объекта Дошкольное учреждение
- 1.2. Адрес объекта 454048, г. Челябинск, ул. Воровского, 75
- 1.3. Сведения о размещении объекта:
 - 1-2 этаж жилого 4-х этажного здания, 549 кв.м.
 - наличие прилегающего земельного участка (да, нет); 1202 кв.м.
- 1.4. Год постройки здания 1961г, последнего капитального ремонта 1990 г.
- 1.5. Дата предстоящих плановых ремонтных работ: текущего нет, капитального нет
- 1.6. Название организации (учреждения), (полное юридическое наименование – согласно Уставу, краткое наименование) Муниципальное бюджетное дошкольное образовательное учреждение «Детский сад № 55 г. Челябинска», МБДОУ «ДС № 55 г. Челябинска»
- 1.7. Юридический адрес организации (учреждения) 454048, Челябинская область, г. Челябинск, ул. Воровского, 75
- 1.8. Основание для пользования объектом Оперативное управление
- 1.9. Форма собственности государственная
- 1.10. Территориальная принадлежность муниципальная
- 1.11. Вышестоящая организация (наименование) Управление по делам образования города Челябинска
- 1.12. Адрес вышестоящей организации, другие координаты 454080, г. Челябинск, ул. Володарского, 14

2. Характеристика деятельности организации на объекте
(по обслуживанию населения)

- 2.1. Сфера деятельности Образование

- 2.2. Виды оказываемых услуг воспитание и образование детей дошкольного возраста
- 2.3. Форма оказания услуг: на объекте
- 2.4. Категории обслуживаемого населения по возрасту: дети, от 2 до 7 лет
- 2.5. Категории обслуживаемых инвалидов: нет
- 2.6. Плановая мощность: посещаемость 75 человек
- 2.7. Участие в исполнении ИПР инвалида, ребенка-инвалида нет

3. Состояние доступности объекта

3.1. Путь следования к объекту пассажирским транспортом

Проезд до остановки Медакадемия (троллейбус, автобус, маршрутное такси) со стороны ул. Воровского; проезд до остановки Тарасова (трамвай) со стороны ул. Блюхера.

Наличие адаптированного пассажирского транспорта к объекту нет

3.2. Путь к объекту от ближайшей остановки пассажирского транспорта:

3.2.1. Расстояние до объекта от остановки транспорта 160 м

3.2.2. Время движения (пешком) 1 мин.

3.2.3. Наличие выделенного от проезжей части пешеходного пути: да

3.2.4. Перекрестки: *нерегулируемые; регулируемые, со звуковой сигнализацией, таймером; имеется*

3.2.5. Информация на пути следования к объекту: *акустическая, тактильная, визуальная; нет*

3.2.6. Перепады высоты на пути: нет

Их обустройство для инвалидов на коляске: нет

3.3. Организация доступности объекта для инвалидов – форма обслуживания*

№ п/п	Категория инвалидов (вид нарушения)	Вариант организации доступности объекта (формы обслуживания) *
1	Все категории инвалидов и МГН	ДУ
	<i>в том числе инвалиды:</i>	
2	передвигающиеся на креслах-колясках	ДУ
3	с нарушениями опорно-двигательного аппарата	ДУ
4	с нарушениями зрения	ДУ
5	с нарушениями слуха	ДУ
6	с нарушениями умственного развития	ДУ

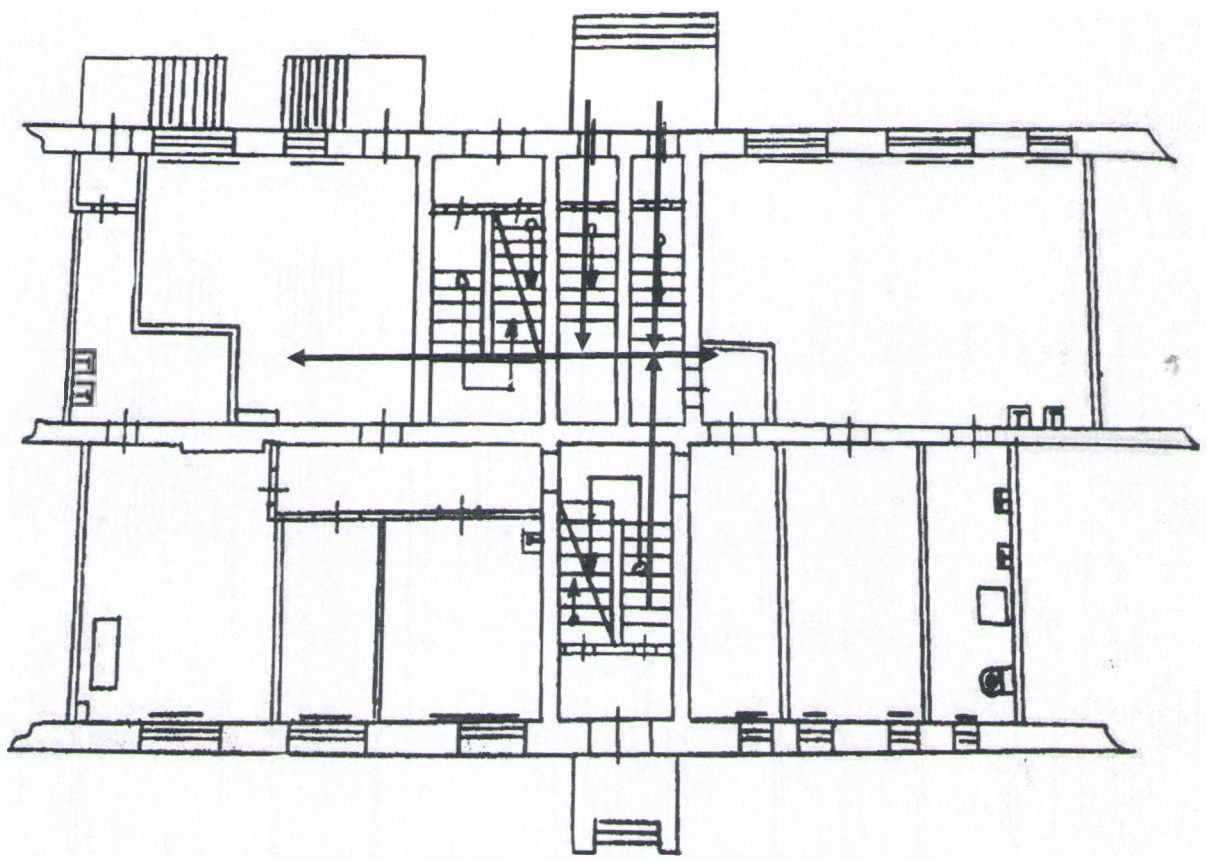
* - указывается один из вариантов: «А», «Б», «ДУ», «ВНД»

3.4 Состояние доступности основных структурно-функциональных зон

№ п\п	Основные структурно-функциональные зоны	Состояние доступности, в том числе для основных категорий инвалидов**
1	Территория, прилегающая к зданию (участок)	ДУ
2	Вход (входы) в здание	нет
3	Путь (пути) движения внутри здания (в т.ч. пути эвакуации)	ДУ
4	Зона целевого назначения здания (целевого посещения объекта)	нет
5	Санитарно-гигиенические помещения	нет
6	Система информации и связи (на всех зонах)	нет
7	Пути движения к объекту (от остановки транспорта)	ДУ

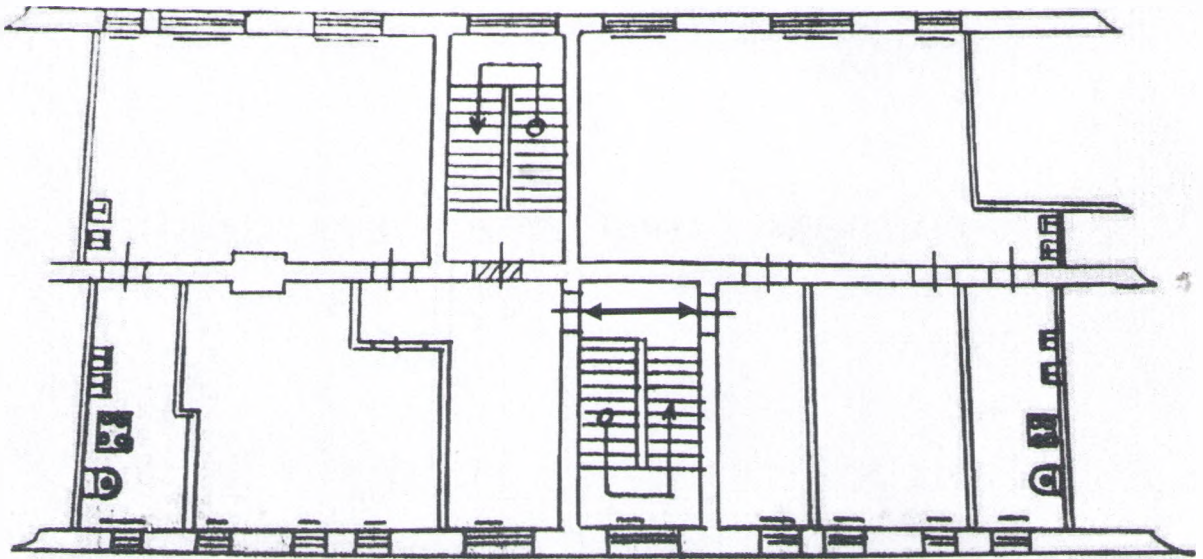
** Указывается: ДП-В - доступно полностью всем; ДП-И (К, О, С, Г, У) – доступно полностью избирательно (указать категории инвалидов); ДЧ-В - доступно частично всем; ДЧ-И (К, О, С, Г, У) – доступно частично избирательно (указать категории инвалидов); ДУ - доступно условно, ВНД – временно недоступно

1970/11



ул. Марсодова № 49

2η ομή



στ. Μαρασούα 49

3.5. Итоговое заключение о состоянии доступности ОСИ:

Доступно условно

4. Управленческое решение

4.1. Рекомендации по адаптации основных структурных элементов объекта

№ № п/п	Основные структурно-функциональные зоны объекта	Рекомендации по адаптации объекта (вид работы) *
1	Территория, прилегающая к зданию (участок)	Не нуждается
2	Вход (входы) в здание	Технические решения невозможны
3	Путь (пути) движения внутри здания (в т.ч. пути эвакуации)	Технические решения невозможны
4	Зона целевого назначения здания (целевого посещения объекта)	-
5	Санитарно-гигиенические помещения	Не нуждается
6	Система информации на объекте (на всех зонах)	-
7	Пути движения к объекту (от остановки транспорта)	Не нуждается
8	Все зоны и участки	-

*- указывается один из вариантов (видов работ): не нуждается; ремонт (текущий, капитальный); индивидуальное решение с ТСР; технические решения невозможны – организация альтернативной формы обслуживания

4.2. Период проведения работ нет

в рамках исполнения нет

(указывается наименование документа: программы, плана)

4.3. Ожидаемый результат (по состоянию доступности) после выполнения работ по адаптации _____

Оценка результата исполнения программы, плана (по состоянию доступности) _____

4.4. Для принятия решения требуется : согласование

4.5. Информация размещена (обновлена) на Карте доступности субъекта Российской Федерации :

Главная Государственная программа «Доступная среда»

(наименование сайта, портала)

5. Особые отметки

Паспорт сформирован на основании:

1. Анкеты (информации об объекте) от «__» _____ 20__ г.,

2. Акта обследования объекта: № акта _____ от «__» _____ 20__ г.,

3. Решения Комиссии _____ от «__» _____ 20__ г.