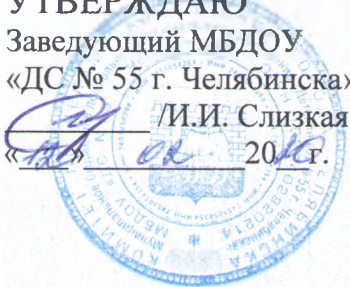


УТВЕРЖДАЮ
Заведующий МБДОУ
«ДС № 55 г. Челябинска»
И.И. Слизкая
«*авг*» *08* 20*10* г.



ПАСПОРТ ДОСТУПНОСТИ

Муниципальное бюджетное дошкольное образовательное учреждение
«Детский сад № 55 г. Челябинска» Структурное подразделение 1
№ Б/н

1. Общие сведения об объекте

- 1.1. Наименование объекта: дошкольное учреждение
- 1.2. Адрес объекта: 454048, г. Челябинск, ул. Федорова, 8
- 1.3. Сведения о размещении объекта:
- 2-х этажное нежилое здание, 1621 кв.м.
- наличие прилегающего земельного участка: да, 4559 кв.м.
- 1.4. Год постройки здания 2015 г., последнего капитального ремонта 2015 г.
- 1.5. Дата предстоящих плановых ремонтных работ: текущего нет, капитального нет
- 1.6. Название учреждения (полное юридическое наименование – согласно Уставу, краткое наименование): Муниципальное бюджетное дошкольное образовательное учреждение «Детский сад № 55 г. Челябинска» Структурное подразделение 1, МБДОУ «ДС № 55 г. Челябинска» СП 1
- 1.7. Юридический адрес учреждения: 454048, Челябинская область, г. Челябинск, ул. Воровского, 75
- 1.8. Основание для пользования объектом: оперативное управление
- 1.9. Форма собственности: государственная
- 1.10. Территориальная принадлежность: муниципальная
- 1.11. Вышестоящая организация: Управление по делам образования города Челябинска
- 1.12. Адрес вышестоящей организации: 454080, г. Челябинск, ул. Володарского, 14

2. Характеристика деятельности организации на объекте (по обслуживанию населения)

- 2.1. Сфера деятельности: образование
- 2.2. Виды оказываемых услуг: воспитание и образование детей дошкольного возраста
- 2.3. Форма оказания услуг: на объекте
- 2.4. Категории обслуживаемого населения по возрасту: дети, от 2 до 7 лет
- 2.5. Категории обслуживаемых инвалидов: нет
- 2.6. Плановая мощность: посещаемость 160 человек
- 2.7. Участие в исполнении ИПР инвалида, ребенка-инвалида: нет

3. Состояние доступности объекта

3.1. Путь следования к объекту пассажирским транспортом:
Проезд до остановки «магазин Губернский» (автобус, маршрутное такси) со стороны ж/д вокзала и со стороны Ленинского р-на; проезд до остановки «ул. Федорова» (автобус, маршрутное такси) со стороны ул. Блюхера.

Наличие адаптированного пассажирского транспорта к объекту: нет

3.2. Путь к объекту от ближайшей остановки пассажирского транспорта

3.2.1. Расстояние до объекта от остановки транспорта: 570 м

3.2.2. Время движения (пешком): 7 мин

3.2.3. Наличие выделенного от проезжей части пешеходного пути: да

3.2.4. Перекрестки: имеются нерегулируемые; регулируемые, со звуковой сигнализацией, таймером

3.2.5. Информация на пути следования к объекту (акустическая, тактильная, визуальная): нет

3.2.6. Перепады высоты на пути: нет

Их обустройство для инвалидов на коляске: нет

3.3. Организация доступности объекта для инвалидов (форма обслуживания) *

№ п/п	Категория инвалидов (вид нарушения)	Вариант организации доступности объекта (формы обслуживания) *
1	Все категории инвалидов и МГН	ДУ
	<i>в том числе инвалиды:</i>	
2	передвигающиеся на креслах-колясках	ДУ
3	с нарушениями опорно-двигательного аппарата	ДУ
4	с нарушениями зрения	ДУ
5	с нарушениями слуха	ДУ
6	с нарушениями умственного развития	ДУ

*указывается один из вариантов: «А», «Б», «ДУ», «ВНД»

3.4. Состояние доступности основных структурно-функциональных зон

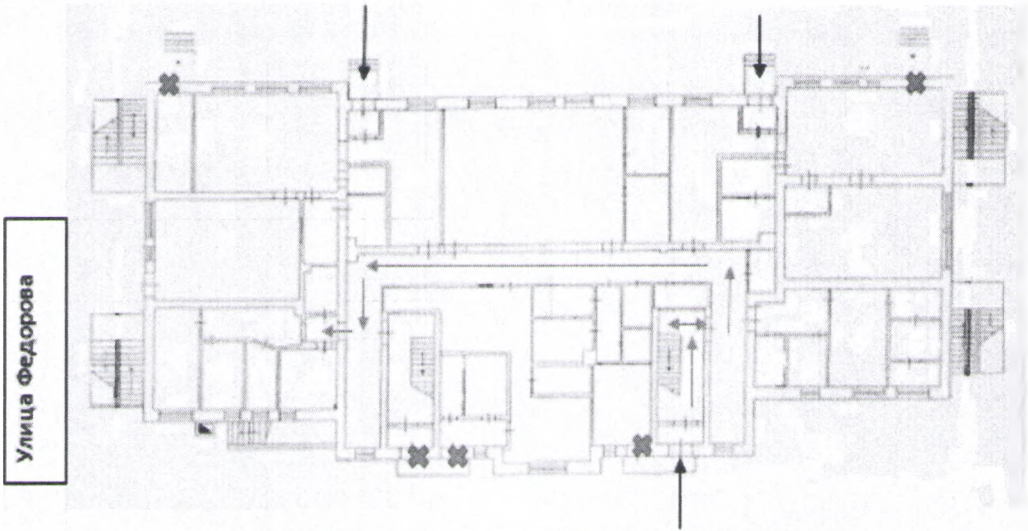
№ п/п	Основные структурно-функциональные зоны	Состояние доступности, в том числе для основных категорий инвалидов**
1	Территория, прилегающая к зданию (участок)	ДУ
2	Вход (входы) в здание	Не доступно
3	Путь (пути) движения внутри здания (в т.ч. пути эвакуации)	Не доступно
4	Зона целевого назначения здания (целевого посещения объекта)	Не доступно
5	Санитарно-гигиенические помещения	Не доступно
6	Система информации и связи (на всех зонах)	Не доступно
7	Пути движения к объекту (от остановки транспорта)	ДУ

** Указывается: ДП-В - доступно полностью всем; ДП-И (К, О, С, Г, У) – доступно полностью избирательно (указать категории инвалидов); ДЧ-В - доступно частично всем; ДЧ-И (К, О, С, Г, У) – доступно частично избирательно (указать категории инвалидов); ДУ - доступно условно, ВНД – временно недоступно

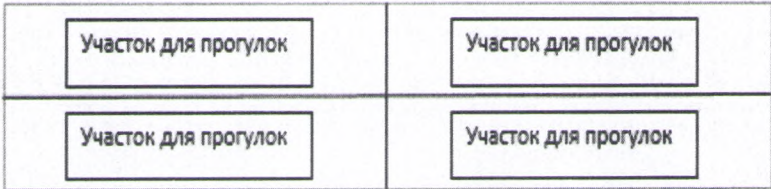
Первый этаж

Участок для прогулок

Участок для прогулок



Улица Федорова



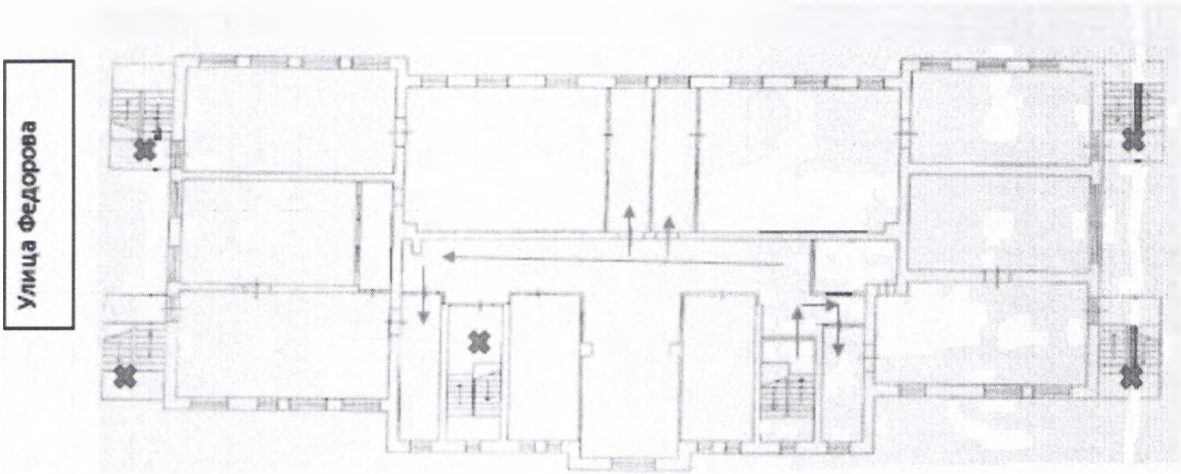
Улица Профинтерна

- Вход
- Движение внутри помещения
- ✕ Запасной выход

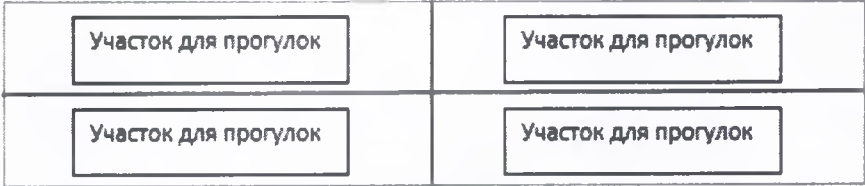
Второй этаж

Участок для прогулок

Участок для прогулок



Улица Федорова



Улица Профинтерна

- Движение внутри помещения
- ✕ Запасной выход

3.5. Итоговое заключение о состоянии доступности ОСИ: доступно условно

4. Управленческое решение

4.1. Рекомендации по адаптации основных структурных элементов объекта

№ № п/п	Основные структурно-функциональные зоны объекта	Рекомендации по адаптации объекта (вид работы) *
1	Территория, прилегающая к зданию (участок)	Не нуждается
2	Вход (входы) в здание	Технические решения невозможны
3	Путь (пути) движения внутри здания (в т.ч. пути эвакуации)	Технические решения невозможны
4	Зона целевого назначения здания (целевого посещения объекта)	Технические решения невозможны
5	Санитарно-гигиенические помещения	Технические решения невозможны
6	Система информации на объекте (на всех зонах)	Технические решения невозможны
7	Пути движения к объекту (от остановки транспорта)	Не нуждается
8	Все зоны и участки	Технические решения невозможны

*указывается один из вариантов (видов работ): не нуждается; ремонт (текущий, капитальный); индивидуальное решение с ТСР; технические решения невозможны – организация альтернативной формы обслуживания

4.2. Период проведения работ: нет

В рамках исполнения: нет

4.3. Ожидаемый результат (по состоянию доступности) после выполнения работ по адаптации: отсутствует

Оценка результата исполнения программы, плана (по состоянию доступности) отсутствует

4.4. Для принятия решения требуется: согласование

4.5. Информация размещена (обновлена) на Карте доступности субъекта Российской Федерации:

Главная Государственная программа «Доступная среда»

(наименование сайта, портала)

5. Особые отметки

Паспорт сформирован на основании:

1. Анкеты (информации об объекте) от «__» _____ 20__ г.
2. Акта обследования объекта: № акта _____ от «__» _____ 20__ г.
3. Решения Комиссии _____ от «__» _____ 20__ г.