

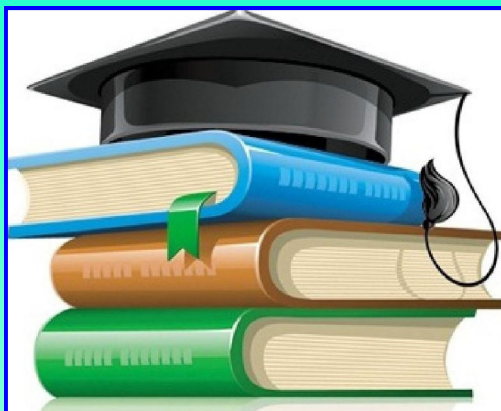
Стоимость одного орешка составляет около 150 рублей, что делает его легкодоступным даже для школьников, имеющих карманные деньги.

Депутат Госдумы Султан Хамзаев («Единая Россия») обратился с предложением запретить свободную продажу на маркетплейсах бетельного ореха с психоактивным действием.

На протяжении многих месяцев он получает обращения родителей, чьи дети покупают на маркетплейсах орехи, которые обладают психоактивным действием, вызывающие галлюцинации, головную боль и судороги из-за токсичного вещества в составе.

Парламентарий предложил, чтобы после проверки бетельного ореха его включили в перечень запрещенных к обороту веществ.

**Уважаемые родители,  
больше уделяйте  
времени своим детям и  
профилактируйте такие  
опасные зависимости!  
Никто, кроме Вас не**



**МБОУ  
«С(К)ОШ № 57  
г. Челябинска»**



**Социальный педагог  
Белькова Наталья Витальевна  
Телефон: 721-54-23**



# **Подростки и вредные привычки (бетельный орех)**

**Использован материал ГАУЗ  
«Детская городская клиническая  
поликлиника № 8 имени  
А. Невского г. Челябинск»  
в группе в ВКонтакте  
[https://vk.com/wall-144805115\\_18579](https://vk.com/wall-144805115_18579)**

**Бетельный орех (бинлан)** — это плод пальмы, который растет в странах Южной и Юго-Восточной Азии. За счет вещества ареколина он действует как нейростимулятор, вызывает возбуждение, а в больших дозах — помутнение сознания. Постепенно

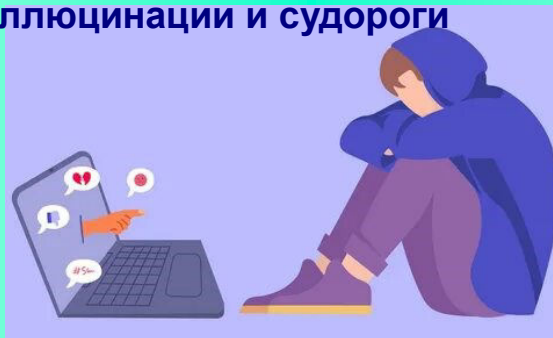


формируется привычка.

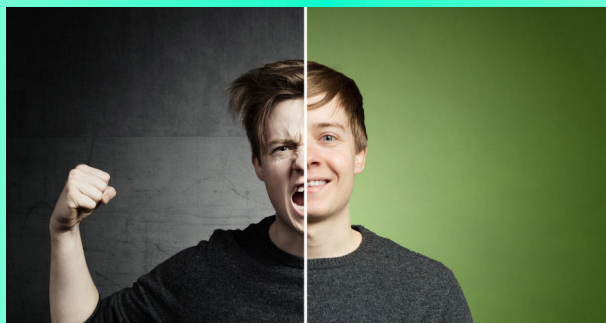
**Это психоактивное вещество!**

Молодежь заинтересовалась бетельным орехом после появления в интернете роликов, где этот продукт преподносится как безопасное средство для расслабления или стимуляции. При этом большинство пользователей не осведомлены о его опасных свойствах.

Бетель содержит психоактивные вещества, вызывающие привыкание, и оказывающие токсическое воздействие на организм, вызывает галлюцинации и судороги



При употреблении развивается зависимость: регулярном развивается толерантность, а при отказе — раздражительность, тревожность, сонливость и упадок настроения. Употребление приводит к хроническому воспалению слизистой рта и стимулирует сердечно-сосудистую систему, повышая давление. Если орех употребляется вместе с табаком, токсическое воздействие



Дети и подростки особенно уязвимы, так как их нервная система реагирует на стимуляторы быстрее, а зависимость формируется легче. Важно, чтобы родители были внимательны к тому, что употребляют их дети. Обсуждайте с ними риски и последствия употребления подобных веществ.



В некоторых странах ограничена продажа бетельного ореха из-за растущего числа случаев заболеваемости раком ротовой полости. В России этот орех свободно и бесконтрольно продается на популярных маркетплейсах.

Продавцы позиционируют его как «натуральный стимулятор», что привлекает