

**Краевое государственное общеобразовательное  
бюджетное учреждение  
«Владивостокская (коррекционная) начальная  
школа – детский сад VII вида»**

## **ПАСПОРТ ДОСТУПНОСТИ**

**объекта социальной инфраструктуры (ОСИ)**

**Адрес объекта: 690106 Российская Федерация,  
Приморский край, город Владивосток, ул. Нерчинская, 44**

УТВЕРЖДАЮ  
Начальник отдела АТУ  
Ленинского района департамента  
образования и социального развития  
Приморского края  
Демичева Л.Н.



20 г.

**ПАСПОРТ ДОСТУПНОСТИ**  
**объекта социальной инфраструктуры (ОСП)**  
**№ 1**

**1. Общие сведения об объекте**

- 1.1. Наименование (вид) объекта: краевое государственное общеобразовательное бюджетное учреждение «Владивостокская (коррекционная) начальная школа – детский сад VII вида»
- 1.2. Адрес объекта: 690106, Российская Федерация, Приморский край, г. Владивосток, ул. Нерчинская, 44
- 1.3. Сведения о размещении объекта:  
- отдельно стоящее здание - 2 этажа, 3336,5 кв. м.  
- наличие прилегающего земельного участка (да); общая площадь: 9028,0 кв. м.
- 1.4. Год постройки здания: 1978. последнее капитального ремонта (фасада) – 2014 г., ремонт асфальтового покрытия прилегающей к зданию территории 2017 г.
- 1.5. Дата предстоящих плановых ремонтных работ: тощего июня-август 2017 г., капитального (реконструкция кровли) – июнь-август 2017 г. (при наличии денежных средств)

**сведения об организации, расположенной на объекте**

- 1.6. Название организации (учреждения), (полное юридическое наименование – согласно Уставу, краткое наименование): краевое государственное общеобразовательное бюджетное учреждение «Владивостокская (коррекционная) начальная школа – детский сад VII вида»; КГОБУ Владивостокская КШИ-ДС VII вида;
- 1.7. Юридический адрес организации (учреждения) 690106, Российская Федерация, Приморский край, г. Владивосток, ул. Нерчинская, 44
- 1.8. Основание для пользования объектом - оперативное управление
- 1.9. Форма собственности - государственная
- 1.10. Территориальная принадлежность - региональная
- 1.11. Вышестоящая организация (наименование) Департамент образования и науки Приморского края
- 1.12. Адрес вышестоящей организации, другие координаты: 690110, Приморский край, ул. Алеутская, 45-а

**2. Характеристика деятельности организации на объекте (по обслуживанию населения)**

- 2.1 Сфера деятельности: образование
- 2.2 Виды оказываемых услуг; образовательные (начальное общее, дошкольное), коррекционно-компенсаторные, инклюзивные, дополнительное образование, бесплатное питание -3-х (для школьников) и 4-х разовое (для дошкольников), уход и присмотр, консультирование, сетевое взаимодействие с образовательными учреждениями города Владивостока и Приморского края.
- 2.3 Форма оказания услуг: очная, индивидуальная, консультативная; для дошкольников функционируют группы с ночным пребыванием в течение 5-дневной рабочей недели.
- 2.4 Категории обслуживаемого населения по возрасту: дети дошкольного (с 3 лет) и младшего школьного возраста (1-4 классы) с 7-8 до 12 лет;
- 2.5 Категории обслуживаемых инвалидов: дети с задержкой психического развития
- 2.6 Плановая мощность: посещаемость – 120; количество обслуживаемых в день - 120; вместимость – 120; пропускная способность - 120

2.7 Участие в исполнении ИПРА ребенка-инвалида - да

### 3. Состояние доступности объекта

#### 3.1 Путь следования к объекту пассажирским транспортом

(описать маршрут движения с использованием пассажирского транспорта)

Следование к образовательному учреждению пассажирским транспортом (автобус) до остановки «Партизанский проспект», далее, вверх по лестнице; от остановки «Семеновская» на маршрутном такси № 86 до остановки «Магазин», далее – вверх по тротуару до объекта;

наличие адаптированного пассажирского транспорта к объекту - нет

#### 3.2 Путь к объекту от ближайшей остановки пассажирского транспорта:

3.2.1. Расстояние до объекта: от остановки «Инструментальный завод» до учреждения - 500 м (10 минут)

от остановки маршрутного такси – 100 м, 4 минуты

3.2.2 время движения (пешком) 10 минут; 4 минуты

3.2.3 наличие выделенного от проезжей части пешеходного пути - имеется

3.2.4 Перекрестки: регулируемые, со звуковой сигнализацией, таймером: да;

3.2.5 Информация на пути следования к объекту: акустическая, тактильная, визуальная: нет;

3.2.6 Перепады высоты на пути: есть (от остановки транспорта необходимо подняться по 2 лестницам, либо по возвышенности, параллельно лестнице, по тротуару от остановки до образовательного учреждения, на пути от остановки маршрутного такси № 86 небольшая возвышенность вдоль дороги до объекта).

Их обустройство для инвалидов на коляске: - нет

#### 3.3 Организация доступности объекта для инвалидов – форма обслуживания\*

№№ п/п	Категория инвалидов (вид нарушения)	Вариант организации доступности объекта (формы обслуживания)*
1.	<b>Все категории инвалидов и МГН</b>	
	<i>в том числе инвалиды:</i>	
2	передвигающиеся на креслах-колясках	Б
3	с нарушениями опорно-двигательного аппарата	Б
4	с нарушениями зрения	ДУ
5	с нарушениями слуха	А
6	с нарушениями умственного развития	А

\* указывается один из вариантов: «А», «Б», «ДУ», «ВНД»:

«А» - доступность всех зон и помещений (универсальная);

«Б» - выделены для обслуживания инвалидов специальные участки и помещения;

«ДУ» - обеспечена условная доступность: помощь сотрудника организации, либо услуги предоставляются на дому или дистанционно;

«ВНД» - доступность не организована (временно недоступно).

### 3.4 Состояние доступности основных структурно-функциональных зон

№ п/п	Основные структурно-функциональные зоны	Состояние доступности, в том числе для основных категорий инвалидов**
1	Территория, прилегающая к зданию (участок)	ДП-В
2	Вход (входы) в здание	ДП-В
3	Путь (пути) движения внутри здания (в т.ч. пути эвакуации)	ДП-В
4	Зона целевого назначения здания (целевого посещения объекта)	ДП-В
5	Санитарно-гигиенические помещения	ДП-В
6	Система информации и связи (на всех зонах)	ДЧ-В
7	Пути движения к объекту (от остановки транспорта)	ДП-В (У, Г) ДЧ-И (К, О, С)

\*\* Указывается: ДП-В - доступно полностью всем; ДП-И (К, О, С, Г, У) - доступно полностью избирательно (указать категории инвалидов); ДЧ-В - доступно частично всем; ДЧ-И (К, О, С, Г, У) - доступно частично избирательно (указать категории инвалидов); ДУ - доступно условно; ВВД - временно недоступно

### 3.5. ИТОГОВОЕ ЗАКЛЮЧЕНИЕ о состоянии доступности ОСИ:

**объект доступен для инвалидов с нарушением слуха**, так как доступны структурно - функциональные зоны;

**объект доступен для инвалидов с нарушением умственного развития**, так как доступны все структурно - функциональные зоны;

**объект доступен для инвалидов с нарушением зрения**, так как частично структурно функциональные зоны: пути движения к объекту - зона доступна (произведен ремонт асфальтобетонного покрытия дорог, произведено покрытие тротуарной зоны тактильной плиткой к 2 входным дверям, установлено перильные металлические ограждения, устройство в туалетной комнате (поручни для раковины), установлены звуковые сигналы (звонки).

- зона целевого назначения здания - зона доступна.

**объект доступен для инвалидов колясочников**, так доступны структурно функциональные зоны: пути движения к объекту - зона доступна (выполнен капитальный ремонт асфальтового покрытия прилегающей к зданию территории);

- зона целевого назначения здания - зона доступна ( установлен пандус, установлен лифт малогрузовой, пластмассовые короба, произведен демонтаж деревянных перекрытий, расширение дверного проема, демонтаж металлических дверных блоков наружных, выполнен ремонт коллового покрытия (цементирование). Санитарно-гигиеническое помещение оборудовано металлическими поручнями для инвалидов, передвигающихся на креслах-колясках и с нарушениями опорно-двигательного аппарата.

#### 4. Управленческое решение

##### 4.1. Рекомендации по адаптации основных структурных элементов объекта

№ № п/п	Основные структурно-функциональные зоны объекта	Рекомендации по адаптации объекта (вид работы)*
1	Территория, прилегающая к зданию (участок)	не нуждается
2	Вход (входы) в здание	не нуждается
3	Путь (пути) движения внутри здания (в т.ч. пути эвакуации)	не нуждается
4	Зона целевого назначения здания (целевого посещения объекта)	не нуждается
5	Санитарно-гигиенические помещения	не нуждается
6	Система информации на объекте (на всех зонах)	не нуждается
7	Пути движения к объекту (от остановки транспорта)	организация альтернативной формы обслуживания
8	<b>Все зоны и участки</b>	текущий ремонт

\* - указывается один из вариантов (видов работ): не нуждается; ремонт (текущий, капитальный); индивидуальное решение с ТСР; технические решения невозможны – организация альтернативной формы обслуживания

4.2. Период проведения работ – июни-август 2017 г. - реконструкция кровли здания  
имеется положительное заключение экспертизы «Реконструкция кровли здания» от 20.04. 2017 г.  
(указывается наименование документа: программы, плана)

4.3 Ожидаемый результат (по состоянию доступности) объект доступен

Доступно сетевое взаимодействие объекта с краевыми (коррекционными), муниципальными  
образовательными учреждениями и общественными организациями

Оценка результата исполнения программы, плана (по состоянию доступности)

4.4. Для принятия решения требуется, не требуется (нужное подчеркнуть):  
согласование с вышестоящей организацией (собственником объекта) департаментом образования и  
науки Приморского края

Имеется заключение уполномоченной организации о состоянии доступности объекта (наименование  
документа и выдавшей его организации, дата) не имеется

4.5. Информация размещена (обновлена) на Карте доступности субъекта РФ да  
Информация может быть размещена (обновлена) на Карте доступности Приморского края  
Информационный портал «Доступная среда. Учимся жить вместе» (zhji-vmeste.ru),  
размещена на сайте КГОБУ Владивостокская КШ-ЛС VII вида с 20 августа 2016 года  
shkola7vida.ru  
(наименование сайта, портала)

#### 5. Особые отметки

Паспорт сформирован на основании:

1. Анкеты (информации об объекте) от «28» ноября 2017 г.,

2. Акта обследования объекта; № акта 3 от «28» ноября 2017 г.

3. Решения Комиссии \_\_\_\_\_ от « \_\_\_\_ » \_\_\_\_\_ 20 \_\_\_\_ г.

УТВЕРЖДАЮ  
 Директор КГОБУ  
 Владивостокская КШ VII вида  
 Корнилова И.В.  
 28 ноября 2017 г.



**АНКЕТА**  
**(информация об объекте социальной инфраструктуры)**  
**К ПАСПОРТУ ДОСТУПНОСТИ ОСИ**  
**№ 1**

**1. Общие сведения об объекте**

- 1.1. Наименование (вид) краевого государственного общеобразовательного бюджетного учреждения «Владивостокская (коррекционная) начальная школа – детский сад VII вида»
- 1.2. Адрес объекта: 690106, Российская Федерация, Приморский край, г. Владивосток, ул. Нерчинская, 44
- 1.3. Сведения о размещении объекта:  
 - отдельно стоящее здание - 2 этажа, 3336,5 кв.м.
- 1.4. Год постройки здания 1978, последнего капитального ремонта: фасада – 2014 г, ремонт асфальтового покрытия прилегающей к зданию территории 2017 г
- 1.5. Дата предстоящих плановых ремонтных работ: ежегодно июнь-август 2015 г., капитального реконструкция кровли июнь-август 2017 (при наличии денежных средств)

**сведения об организации, расположенной на объекте**

- 1.6. Название организации (учреждения), (полное юридическое наименование – согласно Уставу, краткое наименование): краевое государственное общеобразовательное бюджетное учреждение «Владивостокская (коррекционная) начальная школа – детский сад VII вида»; сокращенное наименование: КГОБУ Владивостокская КШ-ДС VII вида;
- 1.7. Юридический адрес организации (учреждения): 690106, Российская Федерация, Приморский край, г. Владивосток, ул. Нерчинская, 44
- 1.8. Основание для пользования объектом - оперативное управление
- 1.9. Форма собственности - государственная
- 1.10. Территориальная принадлежность – город Владивосток
- 1.11. Вышестоящая организация (наименование) департамент образования и науки Приморского края, департамент земельных и имущественных отношений Приморского края
- 1.12. Адрес вышестоящей организации, другие координаты- 690110 Приморский край, г. Владивосток, ул. Светланская, 22.

**2. Характеристика деятельности организации на объекте**

- 2.1 Сфера деятельности - образование
- 2.2 Виды оказываемых услуг - образовательные (начальное общее, дошкольное) коррекционно-компенсаторные, инклюзия, интеграция, дополнительное образование, бесплатное питание - 3-х разовое (для школьников) и 4-х разовое (для дошкольников), уход и присмотр, сетевое взаимодействие с МБОУ СОШ и МДОУ, консультирование
- 2.3. Форма оказания услуг: очная, дистанционная, консультативная, индивидуальная в образовательном учреждении); для дошкольников функционируют группы с ночным пребыванием в течение 5- дневной рабочей недели

2.4. Категории обслуживаемого населения по возрасту: дети дошкольного (с 3 до 7/8 лет) и младшего школьного возраста (1 - 4 классы) с 7 до 12 лет;

2.5 Категории обслуживаемых инвалидов: дети с задержкой психического развития

2.6 Планируемая мощность: посещаемость – 120; (количество обслуживаемых в день) - 120, вместимость – 120; пропускная способность - 120

2.7 Участие в исполнении ИПРА ребенка-инвалида да

### 3. Состояние доступности объекта для инвалидов и других маломобильных групп населения (МГН)

#### 3.1 Путь следования к объекту пассажирским транспортом

(описать маршрут движения с использованием пассажирского транспорта)

Следование к образовательному учреждению пассажирским транспортом (автобус) до остановки «Инструментальный завод», далее, вверх по лестнице.

От остановки «Семеновская» на маршрутном такси № 86 до остановки «Магазин», далее – вверх по тротуару до объекта

наличие адаптированного пассажирского транспорта к объекту нет

#### 3.2 Путь к объекту от ближайшей остановки пассажирского транспорта:

3.2.1 расстояние до объекта: от остановки «Инструментальный завод» до объекта - 500 м (10 минут)

от остановки маршрутного такси «Магазин» до объекта – 100 м (4 минуты)

3.2.2. время движения (пешком) 10 минут; 4 минуты

3.2.3. наличие выделенного от проезжей части пешеходного пути – да.

3.2.4. Перекрестки: регулируемые, со звуковой сигнализацией, таймером да

3.2.5. Информация на пути следования к объекту: акустическая, тактильная, визуальная; нет

3.2.6 Перепады высоты на пути: есть; (от остановки пассажирского транспорта необходимо подняться по 2 лестницам, либо по возвышенности, параллельно первой лестнице; на пути следования от остановки «Магазин» маршрутного такси № 86 имеется лестница, затем, небольшая возвышенность, вдоль дороги до объекта)

Их обустройство для инвалидов на коляске: нет

#### 3.3 Вариант организации доступности ОСИ (форма обслуживания)\*с учетом СП 35-101-2001

№№ п/п	Категория инвалидов (вид нарушения)	Вариант организации доступности объекта
1.	<b>Все категории инвалидов и МГН</b>	
	<i>в том числе инвалиды:</i>	
2	передвигающиеся на креслах-колясках	Б
3	с нарушениями опорно-двигательного аппарата	Б
4	с нарушениями зрения	ДУ
5	с нарушениями слуха	А
6	с нарушениями умственного развития	А

\* - указывается один из вариантов: «А», «Б», «ДУ», «ВНД»;

«А» - доступность всех зон и помещений (универсальная);

«Б» - выделены для обслуживания инвалидов специальные участки и помещения;

«ДУ» - обеспечена условная доступность: помощь сотрудника организации, либо услуги предоставляются на дому или дистанционно;


«ВНД» - доступность не организована (временно недоступно).

#### 4. Управленческое решение (предложения по адаптации основных структурных элементов объекта)


№ п/п	Основные структурно-функциональные зоны объекта	Рекомендации по адаптации объекта (вид работы)*
1	Территория, прилегающая к зданию (участок)	не нуждается
2	Вход (входы) в здание	не нуждается
3	Путь (пути) движения внутри здания (в т.ч. пути эвакуации)	не нуждается
4	Зона целевого назначения (целевого посещения объекта)	не нуждается
5	Санитарно-гигиенические помещения	не нуждается
6	Система информации на объекте (на всех зонах)	не нуждается
7	Пути движения к объекту (от остановки транспорта)	организация альтернативной формы обслуживания
8.	<b>Все зоны и участки</b>	текущий ремонт

\* - указывается один из вариантов (видов работ): не нуждается; ремонт (текущий, капитальный); индивидуальное решение с ТСР; технические решения невозможны – организация альтернативной формы обслуживания

#### Размещение информации на Карте доступности субъекта РФ согласовано

 Пригодный К.Ю., заместитель директора по УВР КГОБУ Владивостокской КШ-ДС VII вида

(подпись, Ф.И.О., должность; координаты для связи уполномоченного представителя объекта)

 Кормишкина И.В., директор КГОБУ Владивостокской КШ-ДС VII вида

Тел. 8 (423) 2-42-57-03





УТВЕРЖДАЮ  
Начальник отдела АТУ  
Ленинского района департамента  
труда и социального развития



Приморского края  
Демичева Г.Н.

20\_\_ г.

**АКТ ОБСЛЕДОВАНИЯ**  
**объекта социальной инфраструктуры**  
**К ПАСПОРТУ ДОСТУПНОСТИ ОСИ**  
**№ 3**

город Владивосток

Наименование территориального  
образования субъекта РФ

**1. Общие сведения об объекте**

- 1.1. Наименование (вид) объекта краевое государственное общеобразовательное бюджетное учреждение «Владивостокская (коррекционная) начальная школа – детский сад VII вида»
- 1.2. Адрес объекта: 690106, Российская Федерация, Приморский край, г. Владивосток, ул. Нерчинская, 44
- 1.3. Сведения о размещении объекта:  
- отдельно стоящее здание - отдельно стоящее здание - 2 этажа, 3336,5 кв.м.  
- наличие прилегающего земельного участка да; 9028,5 кв.м.
- 1.4. Год постройки здания 1978, последнего капитального ремонта – фасада – 2014 г., ремонт асфальтового покрытия прилегающей к зданию территории 2017 г.
- 1.5. Дата предстоящих плановых ремонтных работ тоже самое июнь-август 2015 г., капитального - реконструкция кровли июль-август 2017 (при наличии денежных средств)
- 1.6. Название организации (учреждения), (полное юридическое наименование – согласно Уставу, краткое наименование): краевое государственное общеобразовательное бюджетное учреждение «Владивостокская (коррекционная) начальная школа – детский сад VII вида»  
сокращенное наименование: КГОБУ Владивостокская КШ-ДС VII вида;
- 1.7. Юридический адрес организации (учреждения): 690106, Российская Федерация, Приморский край, г. Владивосток, ул. Нерчинская, 44

**2. Характеристика деятельности организации на объекте**

Дополнительная информация:

краевое государственное общеобразовательное бюджетное учреждение «Владивостокская (коррекционная) начальная школа – детский сад VII вида» осуществляет образовательный процесс в соответствии с уровнями образовательных программ – начальное общее образование (срок освоения – 5 лет), программами дошкольного образования (4 года). КГОБУ Владивостокская КШ-ДС VII вида работает по пятидневной рабочей неделе. Учебный год с 01 сентября по 31 мая. Обучение учащихся начальной школы осуществляется в одну (первую) смену; во вторую половину дня для младших школьников организованы группы продленного дня, для воспитанников дошкольных возрастных групп созданы условия для круглосуточного пребывания.

### 3. Состояние доступности объекта

#### 3.1 Путь следования к объекту пассажирским транспортом

(описать маршрут движения с использованием пассажирского транспорта)

следование к образовательному учреждению пассажирским транспортом (автобусе) до остановки «Инструментальный завод», далее, вверх по лестнице.

От остановки «Семеновская» на маршрутном такси № 86 до остановки «Магазин», далее – вверх по тротуару до объекта

наличие адаптированного пассажирского транспорта к объекту нет

#### 3.2 Путь к объекту от ближайшей остановки пассажирского транспорта:

3.2.1 расстояние до объекта от остановки транспорта: от остановки «Инструментальный завод» до объекта – 500 м, (10 минут); от остановки маршрутного такси «Магазин» до объекта – 100 м, (4 мин.)

3.2.2 время движения (пешком) 10 минут; 4 минуты

3.2.3 наличие выделенного от проезжей части пешеходного пути да

3.2.4 Перекрестки: регулируемые, со звуковой сигнализацией, таймером; да

3.2.5 Информация на пути следования к объекту: акустическая, тактильная, визуальная; нет

3.2.6 Перепады высоты на пути: имеются (от остановки пассажирского транспорта необходимо подняться по 2 лестницам, либо по возвышенности, параллельно первой лестнице; на пути следования от остановки «Магазин» маршрутного такси № 86 имеется лестница, затем, небольшая возвышенность, вдоль дороги до объекта)

Их обустройство для инвалидов на коляске: нет

#### 3.3 Организация доступности объекта для инвалидов – форма обслуживания

№ п/п	Категория инвалидов (вид нарушения)	Вариант организации доступности объекта (формы обслуживания)*
1.	<b>Все категории инвалидов и МГН</b>	
	<i>в том числе инвалиды:</i>	
2	передвигающиеся на креслах-колясках	Б
3	с нарушениями опорно-двигательного аппарата	Б
4	с нарушениями зрения	ДУ
5	с нарушениями слуха	А
6	с нарушениями умственного развития	А

\* - указывается один из вариантов: «А», «Б», «ДУ», «ВНД»

«А» - доступность всех зон и помещений (универсальная);

«Б» - выделены для обслуживания инвалидов специальные участки и помещения;

«ДУ» - обеспечена условная доступность: помощь сотрудника организации, либо услуги предоставляются на дому или дистанционно;

«ВНД» - доступность не организована (временно недоступно).

### 3.4 Состояние доступности основных структурно-функциональных зон

№ п/п	Основные структурно-функциональные зоны	Состояние доступности, в том числе для основных категорий инвалидов**	Приложение	
			№ на плане	№ фото
1	Территория, прилегающая к зданию (участок)	ДП-В	1-9	1-7
2	Вход (входы) в здание	ДП-В	1; 1а; 1 б	1; 3; 6-11
3	Путь (пути) движения внутри здания (в т.ч. пути эвакуации)	ДП-В	10-26	8-16; 33-36
4	Зона целевого назначения здания (целевого посещения объекта)	ДП-В	27-32	17-28
5	Санитарно-гигиенические помещения	ДП-В	33-63	29-32
6	Система информации и связи (во всех зонах)	ДЧ-В	10-24	8; 9-12; 15; 33-40
7	Пути движения к объекту (от остановки транспорта)	ДП-В (У, Г) ДЧ-И (К, О, С)	1-4	41-46

\*\* Указываются: ДП-В - доступно полностью всем; ДП-И (К, О, С, Г, У) - доступно полностью избирательно (указать категории инвалидов); ДЧ-В - доступно частично всем; ДЧ-И (К, О, С, Г, У) - доступно частично избирательно (указать категории инвалидов); ДУ - доступно условно, ВНД - недоступно

### 3.5. ИТОГОВОЕ ЗАКЛЮЧЕНИЕ о состоянии доступности ОСИ:

объект доступен для инвалидов с нарушением слуха, так как доступны структурно - функциональные зоны;

объект доступен для инвалидов с нарушением умственного развития, так как доступны структурно - функциональные зоны;

объект доступен для инвалидов с нарушением зрения, так как частично структурно функциональные зоны: пути движения к объекту - зона доступна (произведен ремонт асфальтобетонного покрытия дорог, произведено покрытие тротуарной зоны тактильной плиткой к 2 входным дверям, установлено перильные металлические ограждения, устройство в туалетной комнате (поручни для раковины), установлены звуковые сигналы (звонки).

- зона целевого назначения здания - зона доступна.

объект доступен для инвалидов колясочников, так как доступны структурно функциональные зоны;

пути движения к объекту - зона доступна (выполнен капитальный ремонт асфальтового покрытия прилегающей к зданию территории);

- зона целевого назначения здания - зона доступна ( установлен пандус, установлен подъемник малогрузовой, пластмассовые короба, произведен демонтаж деревянных перекрытий, расширение дверного проема, демонтаж металлических дверных блоков наружных, установлена дверь двупольная противопожарная, металлическая, установлен блок тепло-массообмена, выполнен ремонт половое покрытие для передвижения инвалидов на коляске (цементирование). Санитарно-гигиеническое помещение оборудовано металлическими поручнями для инвалидов, передвигающихся на креслах-колясках и с нарушениями опорно-двигательного аппарата.

#### 4. Управленческое решение (предложения по адаптации основных структурных элементов объекта)

##### 4.1. Рекомендации по адаптации основных структурных элементов объекта:

№ № п/п	Основные структурно-функциональные зоны объекта	Рекомендации по адаптации объекта (вид работы)*
1	Территория, прилегающая к зданию (участок)	не нуждается
2	Вход (входы) в здание	не нуждается
3	Путь (пути) движения внутри здания (в т.ч. пути эвакуации)	не нуждается
4	Зона целевого назначения здания (целевого посещения объекта)	не нуждается
5	Санитарно-гигиенические помещения	не нуждается
6	Система информации на объекте (на всех зонах)	не нуждается
7	Пути движения к объекту (от остановки транспорта)	организация альтернативной формы обслуживания
8.	<b>Все зоны и участки</b>	текущий ремонт

\* - указывается один из вариантов (видов работ): не нуждается; ремонт (текущий, капитальный); индивидуальное решение с ТСР; технические решения невозможны – организация альтернативной формы обслуживания

4.2. Период проведения работ – июнь-август 2017 г. - реконструкция кровли здания  
имеется положительное заключение экспертизы «Реконструкция кровли здания» от 20.04. 2017 г.  
(указывается наименование документа; программы, плана)

##### 4.3 Ожидаемый результат (по состоянию доступности)

Доступно сетевое взаимодействие объекта с кровлевыми (коррекционными), муниципальными общеобразовательными учреждениями и общественными организациями

Оценка результата исполнения программы, плана (по состоянию доступности)

4.4. Для принятия решения требуется, не требуется (нужное подчеркнуть):

4.4.1. согласование на Комиссии не требуется

(наименование Комиссии по координации деятельности в сфере обеспечения доступной среды жизнедеятельности для инвалидов и других МН)

4.4.2. согласование работ с надзорными органами (в сфере проектирования и строительства, архитектуры, охраны памятников, другое - указать) не требуется

4.4.3. техническая экспертиза; разработка проектно-сметной документации не требуется;

4.4.4. согласование с вышестоящей организацией (собственником объекта) Департамент образования и науки Приморского края;

4.4.5. согласование с общественными организациями инвалидов;

4.4.6. другое не требуется

Имеется заключение уполномоченной организации о состоянии доступности объекта (наименование документа и выдавшей его организации, дата), не имеется

4.7. Информация может быть размещена (обновлена) на Карте доступности субъекта РФ  
Информация может быть размещена (обновлена) на Карте доступности Приморского края  
Информационный портал «Доступная среда. Учимся жить вместе» (zhit-vmeste.ru).  
На сайте КГОБУ Владивостокская КШ-ДС VII вида shkola7vida.ru

(наименование сайта, портала)

## 5. Особые отметки

### ПРИЛОЖЕНИЯ:

#### Результаты обследования:

- |  |         |
|--|---------|
| 1. Территория, прилегающей к объекту       | на 1 д. |
| 2. Входа (входов) в здание                 | на 1 д. |
| 3. Путей движения в здании                 | на 1 д. |
| 4. Зоны целевого назначения объекта        | на 3 д. |
| 5. Санитарно-гигиенических помещений       | на 2 д. |
| 6. Системы информации (и связи) на объекте | на 2 д. |

Результаты фото- фиксации на объекте \_\_\_\_\_ на 37 д.

Позажные планы \_\_\_\_\_ на 2 д.

Паспорт БТИ \_\_\_\_\_ на 8 д.

Другое (в том числе дополнительная информация о путях движения к объекту) нет

#### Руководитель рабочей группы:

Ответственный за организацию работы рабочей группы по составлению паспорта доступности, социальный педагог КГОБУ Владивостокской КШ-ДС VII вида

Л.И. Завьялова



#### Члены рабочей группы:

Заведующий хозяйством КГОБУ Владивостокской КШ-ДС VII вида

Л.М. Шубина



Воспитатель КГОБУ Владивостокской КШ-ДС VII вида

Т.Н. Кострова



Начальник охраны прав детей и специального образования департамента образования и науки Приморского края

Е.В. Бик



Инспектор АТУ Ленинского района департамента труда и социального развития Приморского края

В.В. Трофимова



#### представители общественных организаций инвалидов

Председатель Приморской краевой организации Всероссийского общества слепых

Д.В. Поташев



**I Результаты обследования:**

**1. Территория, прилегающей к зданию (участка)**

краевое государственное общеобразовательное бюджетное учреждение  
«Владивостокская (коррекционная) начальная школа – детский сад VII вида»  
690106, Российская Федерация, Приморский край, г. Владивосток, ул. Перчинская, 44  
Наименование объекта, адрес

№ п/п	Наименование функционально-планировочного элемента	Наличие элемента		Выявленные нарушения и замечания		Работы по адаптации объектов		
		есть/нет	№ на плане	№ фото	Содержание	Значимо для инвалидов (категории)	Содержание	Виды работ
1.1	Вход (входы) на территорию	есть	1	2	замечаний нет	-	-	
1.2	Путь (пути) движения на территории	есть	2-9	1-2	замечаний нет	-	-	
1.3	Лестница (наружная)	есть	-	-	замечаний нет	-	-	
1.4	Пандус (наружный)	есть	-	-	замечаний нет	-	-	
1.5	Автостоянка и парковка	нет	-	-	не предусмотрены	-	-	
	ОБЩИЕ требования к зоне				замечаний нет			

**II Заключение по зоне:**

Наименование структурно-функциональной зоны	Состояние доступности* (к пункту 3.4 Акта обследования ОСИ)	Приложение		Рекомендации по адаптации (вид работы)** к пункту 4.1 Акта обследования ОСИ
		№ на плане	№ фото	
территория, прилегающая к зданию, входы на территорию, лестница центрального входа	ДП-В	№ 1-9	1-11	-

\* указывается: ДП-В - доступно полностью всем, ДП-И (К, О, С, Г, У) – доступно полностью избирательно (указать категории инвалидов); ДЧ-В - доступно частично всем, ДЧ-И (К, О, С, Г, У) – доступно частично избирательно (указать категории инвалидов); ДУ - доступно условно, ВИД - недоступно

\*\*указывается один из вариантов: не нуждается, ремонт (текущий, капитальный), индивидуальное решение с ТСР, технические решения невозможны – организация альтернативной формы обслуживания

Комментарий к заключению: территория, прилегающая к зданию, входы на территорию, вход в здание – доступны для всех категорий инвалидов

**1 Результаты обследования:**

**2. Входы (входов) в здание**

краевое государственное общеобразовательное бюджетное учреждение  
«Владивостокская (коррекционная) начальная школа – детский сад VII вида»  
690106, Российская Федерация, Приморский край, г. Владивосток, ул. Нерчинская, 44

Наименование объекта, адрес

№ п/п	Наименование функционально-планировочного элемента	Наличие элемента		Выявленные нарушения и замечания		Работы по адаптации объектов		
		есть/нет	№ на плане	№ фото	Содержание	Значимо для инвалидов (категории)	Содержание	Виды работ
2.1	Лестница (наружная)	есть	1	1; 5-6	замечаний нет	-	не требуется	
2.2	Пандус (наружный)	нет	-	5-7	замечаний нет	-	не требуется	
2.3	Входная площадка (перед дверью)	есть	1а	5; 7 10	замечаний нет	-	не требуется	
2.4	Дверь (входная)	есть	1	1; 5- 11	замечаний нет	-	не требуется	
2.5	Тамбур	есть	1б	8; 10	замечаний нет	-	не требуется	
	ОБЩИЕ требования к зоне				-	-	-	

**II Заключение по зоне:**

Наименование структурно-функциональной зоны	Состояние доступности* (к пункту 3.4 Акта обследования ОСИ)	Приложение		Рекомендации по адаптации (вид работы)** к пункту 4.1 Акта обследования ОСИ
		№ на плане	№ фото	
вход в здание	ДП-В	1; 1а; 1б	1; 6-11	не требуется

\* указывается: ДП-В - доступно полностью всем; ДП-И (К, О, С, Г, У) – доступно полностью избирательно (указать категории инвалидов); ДЧ-В - доступно частично всем; ДЧ-И (К, О, С, Г, У) - доступно частично избирательно (указать категории инвалидов); ДУ - доступно условно; ВИД - недоступно

\*\*указывается один из вариантов: не требуется; ремонт (текущий, капитальный), индивидуальное решение с ТСР, технические решения невозможны – организация альтернативной формы обслуживания

Комментарий к заключению: входы в здание соответствуют всем требованиям доступности для всех категорий инвалидов

## I Результаты обследования:

## 3. Пути (путей) движения внутри здания (в т.ч. путей эвакуации)

краевое государственное общеобразовательное бюджетное учреждение

«Владивостокская (коррекционная) начальная школа – детский сад VII вида»

690106, Российская Федерация, Приморский край, г. Владивосток, ул. Перчинская, 44

Наименование объекта, адрес

№ п/п	Наименование функционально-планировочного элемента	Наличие элемента			Выявленные нарушения и замечания		Работы по адаптации объектов	
		есть/нет	№ на плане	№ фото	Содержание	Значимо для инвалида (категория)	Содержание	Виды работ
3.1	Коридор (вестибюль, зона ожидания)	есть	10-13	8,8 в, 11 13-14 35-36	нет	-	не требуется	
3.2	Лестница (внутри здания)	есть	14-16	8, 15-16 33	нет	-	не требуется	
3.3	Пандус (внутри здания)	есть	10	8		-	не требуется	
3.4	Лифт пассажирский (или подъемник)	есть	10	8, 12	нет	-	не требуется	
3.5	Дверь	есть	18-26	1, 3, 6-11, 15-34-35	нет	-	не требуется	
3.6	Пути эвакуации (в т.ч. зоны безопасности)	есть	18-26	8-16 36-40	нет	-	не требуется	
ОБЩИЕ требования к зоне:		Проектные решения зданий и сооружений должны обеспечивать безопасность посетителей в соответствии с требованиями "Технического регламента о безопасности зданий и сооружений", "Технического регламента о требованиях пожарной безопасности" и ГОСТ 12.1.004 с обязательным учетом психофизиологических возможностей инвалидов различных категорий, их численности и места предполагаемого нахождения в здании или сооружении.						

## II Заключение по зоне:

Наименование структурно-функциональной зоны	Состояние доступности* (к пункту 3.4 Акта обследования ОСИ)	Приложение		Рекомендации по адаптации (вид работы)** к пункту 4.1 Акта обследования ОСИ
		№ на плане	№ фото	
Пути движения внутри здания (в т.ч. путей эвакуации)	ДП-В	18-26	8-16 36-40	не требуется

\* указывается: ДП-В - доступно полностью всем, ДП-И (К, О, С, Г, У) – доступно полностью избирательно (указать категорию инвалидов), ДЧ-В - доступно частично всем, ДЧ-И (К, О, С, Г, У) – доступно частично избирательно (указать категорию инвалидов), ДУ - доступно условно, ВНД - недоступно

\*\*указывается один из вариантов: не требуется, ремонт (текущий, капитальный), индивидуальное решение с ТСР, технические решения невозможны – организация альтернативной формы обслуживания

Комментарий к заключению: пути движения внутри здания (в том числе пути эвакуации) на первом этаже доступны всем категориям инвалидов, для инвалидов, передвигающихся на коляске созданы условия на первом этаже объекта



**I Результаты обследования:**

**4. Зоны целевого назначения здания (целевого посещения объекта)  
Вариант 1 – зона обслуживания инвалидов**

краевое государственное общеобразовательное бюджетное учреждение  
«Владивостокская (коррекционная) начальная школа – детский сад VII вида»  
690106, Российская Федерация, Приморский край, г. Владивосток, ул. Перчинская, 44  
Наименование объекта, адрес

№ п/п	Наименование функционально-планировочного элемента	Наличие элемента		Выявленные нарушения и замечания		Работы по адаптации объектов		
		есть/нет	№ на плане	№ фото	Содержание	Значимо для инвалида (категории)	Содержание	Виды работ
4.1	Кабинетная форма обслуживания	есть	27-30	20-25, 28	нет	-	не требуется	
4.2	Зальная форма обслуживания	есть	31-32	26-27	нет	-	не требуется	
4.3	Прилавочная форма обслуживания	нет	-	-	не предусмотрена	-	не требуется	
4.4	Форма обслуживания с перемещением по маршруту	нет	-	-	не предусмотрена	-	не требуется	
4.5	Кабина индивидуального обслуживания	нет	-	-	не предусмотрена	-	не требуется	
	ОБЩИЕ требования к зоне				нет	-	не требуется	

**II Заключение по зоне:**

Наименование структурно-функциональной зоны	Состояние доступности* (к пункту 3.4 Акта обследования ОСИ)	Приложение		Рекомендации по адаптации (вид работы)** к пункту 4.1 Акта обследования ОСИ
		№ на плане	№ фото	
зона обслуживания инвалидов	ДП-В	27-32	20-28	не требуется

\* указывается: ДП-В - доступно полностью всем; ДП-И (К, О, С, Г, У) – доступно полностью избирательно (указать категорию инвалидов); ДЧ-В - доступно частично всем; ДЧ-И (К, О, С, Г, У) – доступно частично избирательно (указать категорию инвалидов); ДУ - доступно условно; ВИД - недоступно

\*\*указывается один из вариантов: не требуется, ремонт (текущий, капитальный), индивидуальное решение с ТСР, технические решения невозможны – организация альтернативной формы обслуживания

Комментарий к заключению: замечания не выявлены

**I Результаты обследования:**

**4. Зоны целевого назначения здания (целевого посещения объекта)**

**Вариант П – места приложения труда**

Наименование функционально-планировочного элемента	Наличие элемента			Выявленные нарушения и замечания		Работы по адаптации объектов	
	есть/нет	№ на плане	№ фото	Содержание	Значимо для инвалида (категория)	Содержание	Виды работ
Места приложения труда	нет	-	-	не предусмотрено	-	-	-

**II Заключение по зоне:**

Наименование структурно-функциональной зоны	Состояние доступности* (к пункту 3.4 Акта обследования ОСИ)	Приложение		Рекомендации по адаптации (вид работы)** к пункту 4.1 Акта обследования ОСИ
		№ на плане	№ фото	
места приложения труда	-	-	-	не требуется

\* указывается: **ДП-В** - доступно полностью всем; **ДП-И** (К, О, С, Г, У) – доступно полностью избирательно (указать категорию инвалидов); **ДЧ-В** - доступно частично всем; **ДЧ-И** (К, О, С, Г, У) - доступно частично избирательно (указать категорию инвалидов); **ДУ** - доступно условно; **ВНД** - недоступно

\*\*указывается один из вариантов: не требуется, ремонт (текущий, капитальный), индивидуальное решение с ТСР, технические решения невозможны – организация альтернативной формы обслуживания

Комментарий к заключению: не требуется

### I Результаты обследования:

#### 4. Зоны целевого назначения здания (целевого посещения объекта)

##### Вариант III – жилые помещения

Наименование функционально-планировочного элемента	Наличие элемента			Выявленные нарушения и замечания		Работы по адаптации объектов	
	есть/нет	№ на плане	№ фото	Содержание	Значимо для инвалида (категория)	Содержание	Виды работ
Жилые помещения	нет	-	-	не предусмотрены	-	-	-

### II Заключение по зоне:

Наименование структурно-функциональной зоны	Состояние доступности* (к пункту 3.4 Акта обследования ОСИ)	Приложение		Рекомендации по адаптации (вид работы)** к пункту 4.1 Акта обследования ОСИ
		№ на плане	№ фото	
жилые помещения	-	-	-	не требуется

\* указывается: **ДП-В** - доступно полностью всем; **ДП-И** (К, О, С, Г, У) – доступно полностью избирательно (указать категорию инвалидов); **ДЧ-В** - доступно частично всем; **ДЧ-И** (К, О, С, Г, У) – доступно частично избирательно (указать категорию инвалидов); **ДУ** - доступно условно; **ВНД** - недоступно

\*\*указывается один из вариантов: не требуется, ремонт (текущий, капитальный), индивидуальное решение с ТСР, технические решения невозможны – организация альтернативной формы обслуживания

Комментарий к заключению: не требуется

### I Результаты обследования: 5. Санитарно-гигиенических помещений

краевое государственное общеобразовательное бюджетное учреждение  
«Владивостокская (коррекционная) начальная школа – детский сад VII вида»  
690106, Российская Федерация, Приморский край, г. Владивосток, ул. Перчинская, 44  
Наименование объекта, адрес

№ п/п	Наименование функционально-планировочного элемента	Наличие элемента		Выявленные нарушения и замечания		Работы по адаптации объектов		
		есть/нет	№ на плане	№ фото	Содержание	Значимо для инвалида (категория)	Содержание	Виды работ
5.1	Туалетная комната	есть	33-54	29-31	нет	-	не требуется	-
5.2	Душная/ ванная комната	есть	33-54	26; 29	нет	-	не требуется	
5.3	Бытовая комната (гардеробная)	есть	55-63	17-19	нет	-	не требуется	
	<b>ОБЩИЕ требования к зоне</b>	Во всех зданиях, где имеются санитарно-бытовые помещения, должны быть предусмотрены специально оборудованные для МГН места в раздевалках, универсальные кабины в уборных. В общем количестве кабины уборных общественных и производственных зданий должны быть доступны для МГН кабины составлять 7%, но не менее одной. В произвольной дополнительно универсальной кабине вход следует проектировать с учетом возможной разницы полов сопровождающего и инвалида.						

#### II Заключение по зоне:

Наименование структурно-функциональной зоны	Состояние доступности* (к пункту 3.4 Акта обследования ОСИ)	Приложение		Рекомендации по адаптации (вид работы)** к пункту 4.1 Акта обследования ОСИ
		№ на плане	№ фото	
санитарно-гигиенические помещения	ДП-В	33-63	25-30	не требуется

\* указывается: ДП-В - доступно полностью всем; ДП-И (К, О, С, Г, У) – доступно полностью избирательно (указать категорию инвалидов); ДЧ-В - доступно частично всем; ДЧ-И (К, О, С, Г, У) – доступно частично избирательно (указать категорию инвалидов); ДУ - доступно условно; ВПД - недоступно

\*\*указывается один из вариантов: не требуется; ремонт (текущий, капитальный); индивидуальное решение с ТСП; технические решения невозможны – организация альтернативной формы обслуживания

Комментарий к заключению: Санитарно-гигиеническое помещение оборудовано металлическими поручнями для инвалидов, передвигающихся на креслах-колясках и с нарушениями опорно-двигательного аппарата.

**I Результаты обследования:  
6. Системы информации на объекте**

краевое государственное общеобразовательное бюджетное учреждение  
«Владивостокская (коррекционная) начальная школа – детский сад VII вида»  
690106, Российская Федерация, Приморский край, г. Владивосток, ул. Нерчинская, 44  
Наименование объекта, адрес

№ п/п	Наименование функционально-планировочного элемента	Наличие элемента		Выявленные нарушения и замечания		Работы по адаптации объектов		
		есть/нет	№ на плане	№ фото	Содержание	Значимо для инвалидов (категории)	Содержание	Виды работ
6.1	Визуальные средства	есть	10-24	8, 11; 9-16 33-40	нет		не нуждается	
6.2	Акустические средства	есть	-	38	нет		не нуждается	
6.3	Тактильные средства	есть	-	1-7	нет		не нуждается	
	<b>ОБЩИЕ требования к зоне</b>	<p>Системы средств информации и сигнализации об опасности, размещаемые в помещениях (кроме помещений с микроклиматом), предназначенных для пребывания всех категорий инвалидов и на путях их движения, должны быть комплексными и предусматривать визуальную, звуковую и тактильную информацию с указанием направления движения и мест получения услуги. Они должны соответствовать требованиям ГОСТ Р 51671, ГОСТ Р 51264, а также учитывать требования СП 1.13130. Применяемые средства информации (в том числе знаки и символы) должны быть идентичными в пределах здания или комплекса зданий и сооружений, размещаемых в одном районе, в пределах предприятия, транспортного маршрута и т.п. и соответствовать знакам, установленным действующими нормативными документами по стандартизации. Они должны предусматривать возможность получения информации об ассортименте предоставляемых услуг, размещении и назначении функциональных элементов, расположении путей эвакуации, предупреждать об опасности в экстремальных ситуациях и т.п. Знаки или оборудование по заданию на проектирование может быть дополнительно оборудовано радиомаяками (радио-метками) для слепых или слабовидящих посетителей, имеющих радио-информаторы. Радиомаяки устанавливаются над дверными проемами и на стенах помещений. 5.5.4 Визуальная информация должна располагаться на контрастном фоне с размерами знаков, соответствующими размеру рассматривания, быть увязана с художественным решением интерьера и располагаться на высоте не менее 1,5 м и не более 4,5 м от уровня пола. Кроме визуальной должна быть предусмотрена звуковая сигнализация, а также по заданию на проектирование - стробоскопическая сигнализация (в виде прерывистых световых сигналов), сигналы которой должны быть видны в местах скопления людей. Максимальная частота стробоскопических импульсов - 1-3 Гц. Световые оповещатели, эвакуационные знаки пожарной безопасности, указывающие направление движения, подключенные к системе оповещения и управления эвакуацией людей при пожаре, к системе оповещения о стихийных бедствиях и экстремальных ситуациях, следует устанавливать в помещениях и зонах общественных зданий и сооружений, посещаемых МГН, и производственных помещениях, имеющих рабочие места для инвалидов. Для</p>						

	<p>аварийной звуковой сигнализации следует применять приборы, обеспечивающие уровень звука не менее 80-100 дБ в течение 30 с. Звуковые сигнализаторы (электрические, механические или электронные) должны удовлетворять требованиям ГОСТ 21786. Аппаратура привода их в действие должна выноситься не менее чем за 0,8 м до предупреждаемого участка пути. Шумовые индикаторы следует использовать в помещениях с хорошей звукоизоляцией или в помещениях при незначительных уровнях шумов субъективного происхождения. Визуальная информация должна располагаться на контрастном фоне на высоте не менее 1,5 м и не более 4,5 м от уровня пола. Информационные обозначения помещений внутри здания должны дублироваться рельефными знаками и размещаться рядом с дверью со стороны дверной ручки и крепиться на высоте от 1,3 до 1,4 м.</p>
--	--

## II Заключение по зоне:

Наименование структурно-функциональной зоны	Состояние доступности* (к пункту 3.4 Акта обследования ОСИ)	Приложение		Рекомендации по адаптации (вид работы)** к пункту 4.1 Акта обследования ОСИ
		№ на плане	№ фото	
системы информации на объекте	ДП-В	-	8-16	не требуется

\* указывается: ДП-В - доступно полностью всем, ДП-И (К, О, С, Г, У) – доступно полностью избирательно (указать категорию инвалидов), ДЧ-В - доступно частично всем, ДЧ-И (К, О, С, Г, У) – доступно частично избирательно (указать категорию инвалидов), ДУ\* - доступно условно, ВИД - недоступно

\*\*указывается один из вариантов: не требуется; ремонт (текущий, капитальный), индивидуальное решение с ТСР; технические решения невозможны – организация альтернативной формы обслуживания

Комментарий к заключению: замечания не выявлены

## I Результаты обследования:

## 7. Пути движения к объекту (от остановки транспорта)

краевое государственное общеобразовательное бюджетное учреждение «Владивостокская (коррекционная) начальная школа – детский сад VII вида» 690106, Российская Федерация, Приморский край, г. Владивосток, ул. Нерчинская, 44  
 Наименование объекта, адрес

№ п/п	Наименование функционально-планировочного элемента	Наличие элемента			Выявленные нарушения и замечания		Работы по адаптации объектов	
		есть/нет	на плане	фото	Содержание	Значимо для инвалида (категория)	Содержание	Виды работ
1	Остановка транспорта	есть			Бордюрный камень, подъездного кармана не выделен контрастным цветом,	С	выделить бордюр контрастным цветом	Текущий ремонт
2	Путь (пути) движения к объекту	есть		41-46		К		
3	Лестница (наружная)	есть		42;44				
4	Пандус (наружный)	нет						
5	Светофор	нет				С		
6	Автостоянка и парковка	нет						
7	Информативность: (визуальные указатели направления движения и ориентирования, знаки, предупреждающие о движении инвалидов)	нет			отсутствуют	С		
	<b>ОБЩИЕ требования к зоне</b>	На путях движения МГН не допускается применять непрозрачные калитки на навесных петлях двустороннего действия, калитки с вращающимися полотнами, турникеты и другие устройства, создающие преграду для МГН. Ширина пешеходного пути с учетом встречного движения инвалидов на креслах-колясках должна быть не менее 2,0 м. Ширина пешеходного пути с учетом встречного движения инвалидов на креслах-колясках должна быть не менее 2,0 м. В условиях сложившейся застройки допускается в пределах прямой видимости						

	<p>снимать ширину пути движения до 1,2 м. При этом следует устраивать не более чем через каждые 25 м горизонтальные площадки (карманы) размером не менее 2,0 1,8 м для обеспечения возможности разъезда инвалидов на креслах-колясках.</p> <p>Продольный уклон путей движения, по которому возможен проезд инвалидов на креслах-колясках, не должен превышать 5%, поперечный - 2%. Примечание Высоту бордюров по краям пешеходных путей на территории рекомендуется принимать не менее 0,05 м. Перепад высот бордюров, бортовых камней вдоль эксплуатируемых газонов и озелененных площадок, примыкающих к путям пешеходного движения, не должны превышать 0,025 м.</p> <p>Тактильные средства, выполняющие предупредительную функцию на покрытии пешеходных путей на участке, следует размещать не менее чем за 0,8 м до объекта информации или начала опасного участка, изменения направления движения, входа и т.п. Ширина тактильной полосы принимается в пределах 0,5-0,6 м. Покрытие пешеходных дорожек, тротуаров и пандусов должно быть из твердых материалов, ровным, шероховатым, без зазоров, не создающим вибрацию при движении, а также предотвращающим скольжение, т.е. сохраняющим крепкое сцепление подошвы обуви, опор вспомогательных средств хождения и колес кресла-коляски при сырости и снеге. Покрытие из бетонных плит должно иметь толщину швов между плитами не более 0,015 м. - Все параметры ширины и высоты коммуникационных путей здесь и в других пунктах приводятся в чистоте (в свету). При устройстве съездов с тротуара на транспортный проезд уклон должен быть не более 1:12, а около здания и в затесненных местах допускается увеличивать продольный уклон до 1:10 на протяжении не более 10 м. Вокруг отдельно стоящих опор, стоек или деревьев, расположенных на пути движения, следует предусматривать предупредительное мощение в форме квадрата или круга на расстоянии 0,5 м от объекта. Временные сооружения, столбы наружного освещения и указателей, газетные и торговые киоски и т.д. должны располагаться за пределами полосы движения и иметь контрастный цвет.</p>	
--	--	--



**II Заключение по зоне:**

Наименование структурно- функциональной зоны	Состояние доступности*  (к пункту 3.4 Акта обследования ОСИ)	Приложение		Рекомендации по адаптации  (вид работы)**  к пункту 4.1 Акта обследования ОСИ
		№ на плане	№ фото	
Пути движения к объекту (от остановки транспорта)	ДП-В (У, Г)  ДЧ-И (К, О, С)	1-4	41-46	организация альтернативной формы обслуживания

\* указывается: ДП-В - доступно полностью всем; ДП-И (К, О, С, Г, У) – доступно полностью избирательно (указать категории инвалидов); ДЧ-В - доступно частично всем; ДЧ-И (К, О, С, Г, У) – доступно частично избирательно (указать категории инвалидов); ДУ - доступно условно, ВИД - недоступно

\*\*указывается один из вариантов: не нуждается; ремонт (текущий, капитальный); индивидуальное решение с ТСР; технические решения невозможны – организация альтернативной формы обслуживания

Комментарий к заключению: на остановке транспорта выделить бордюр контрастным цветом.



**ФОТО 1**



**ФОТО 2**



**ФОТО 3**



**ФОТО 4**



**ФОТО 5**



**ФОТО 6**



**ΦΟΤΟ 7**





**ФОТО 8**



**ФОТО 8a**



**ФОТО 9**



**ФОТО 10**



**ФОТО 11**



ΦΟΤΟ 12



**ΦΟΤΟ 13**



**ФОТО 14**





**ΦΟΤΟ 15**



**ΦΟΤΟ 16**



**ФОТО 17**



**ФОТО 18**



ФОТО 19



**ΦΟΤΟ 20**



ΦΟΤΟ 21



**ФОТО 22**





**ФОТО 23**



**ФОТО 24**



**ФОТО 25**



ФОТО 26



**ФОТО 27**



**ФОТО 28**



**ФОТО 29**



**ФОТО 30**





**ΦΟΤΟ 31**



**ФОТО 32**



ФОТО 33



**ФОТО 34**



**ΦΟΤΟ 35**



**ФОТО 36**



ФОТО 37



**ФОТО 38**



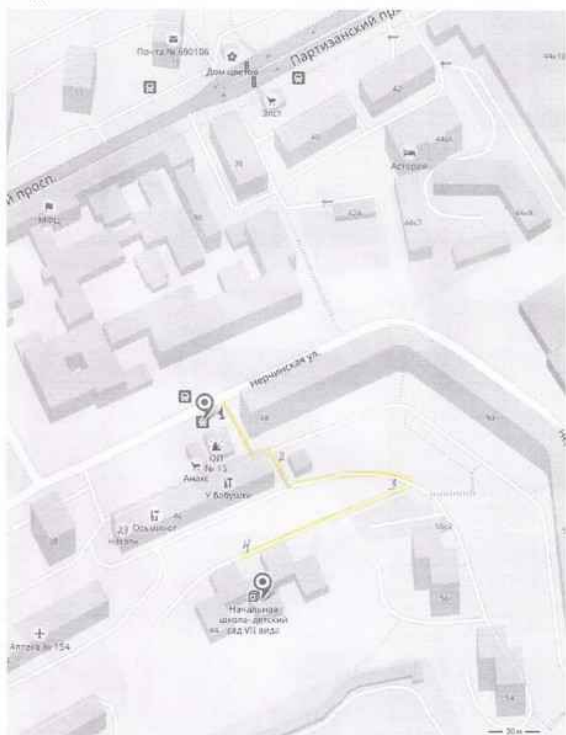


ФОТО 39



**ФОТО 40**

Яндекс



Нерчинская улица, 44

Владивосток, Приморский край, Россия



**ФОТО 41**



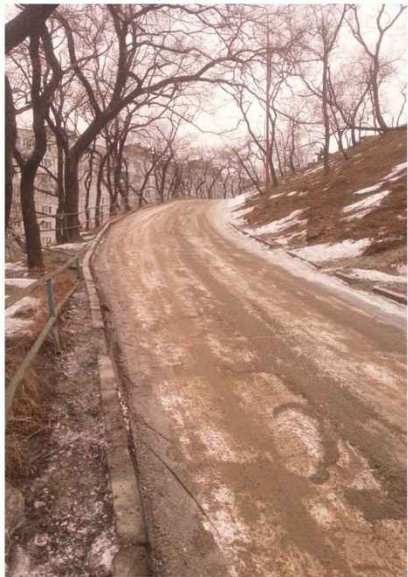
**ФОТО 42**



**ΦΟΤΟ 43**



**ФОТО 44**



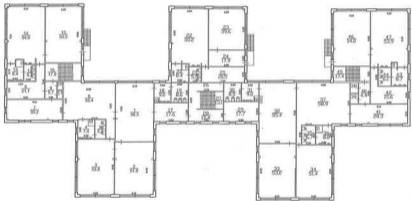
**ФОТО 45**





**ФОТО 46**

2 этаж



*12.09.1*



Организация: ВУЗ ВУЗ Технический университет архитектуры и строительства Российской Федерации			
ул. Нарвская, 64			
Лист №			из 1 000
Дата 02.07.08	Исполнитель Смирнов	Исполнитель Полосин	Проверка Полосин
	Инженер	Старший Инженер	Проверка Полосин
	Архитектор	Инженер	Проверка Полосин

1000



*Drainage*  
 11. 19



Спроектный отдел № 10  
 Проектно-конструкторское бюро «СЭП» им. Яковлева

Лист №	из 1250	
Дата	Министерство	Специальность
02.01.58	инженер	Проектирование
	инженер	Проектирование
	инженер	Проектирование